



ALCALDIA MUNICIPAL
MUNICIPIO DE AQUITANIA - BOYACA

PROYECTO
CONSTRUCCION ALCANTARILLADO
PLUVIA DEL MUNICIPIO DE AQUITANIA
FASE II - BOYACA

FELIPE ARSALON CAROZO MONTAÑA
ALCALDE MUNICIPAL DE AQUITANIA

SUPERVISOR:

LEONOR ESTHER PAREDES PERDOMO
SECRETARIA DE PLANEACION

DESENADOR:

JAHIR N AYALA GOMEZ
INGENIERO CIVIL

OBSERVACIONES GENERALES:

- Las coordenadas de apoyo según Mapa, según croquis central.
- La especificación de construcción se realiza con el software AutoCAD por el ICAJ en su página web (Página 57 y 61).
- Los niveles de implantación que se muestran en el plano están dados en metros, a no ser que especifica otro unidad.
- Diámetros de tuberías expresados en pulgadas.

CONTIENE:

DETALLES DE SUMIDEROS

FECHA:

ABRIL 2016

ESCALA:

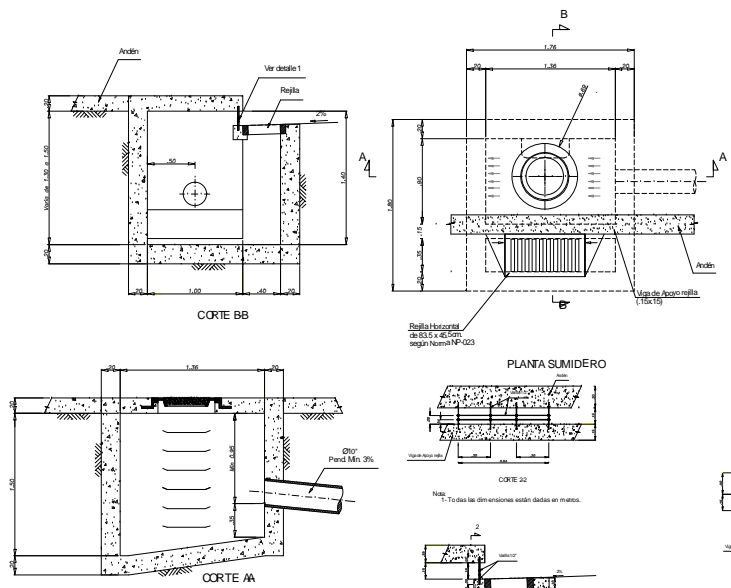
INDICADAS

ESCALA GRAFICA

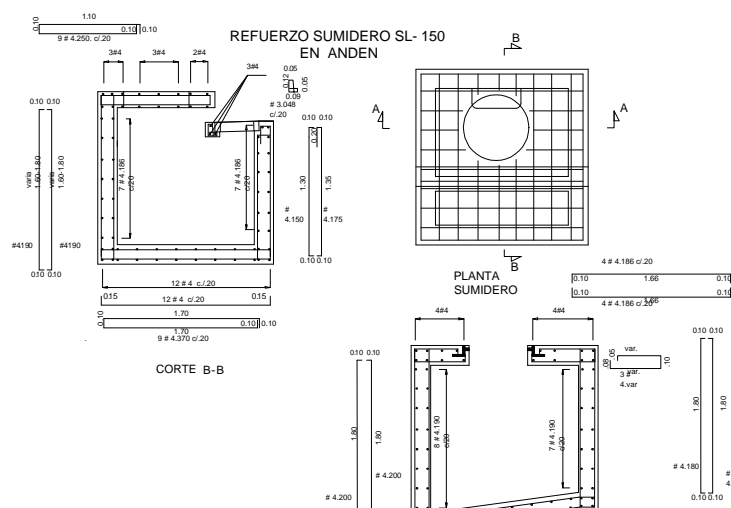


PLANO NO.

02 DE 6



SUMIDERO SL-150 EN ANDEN
PLANTA-CORTE-DIMENSIONES

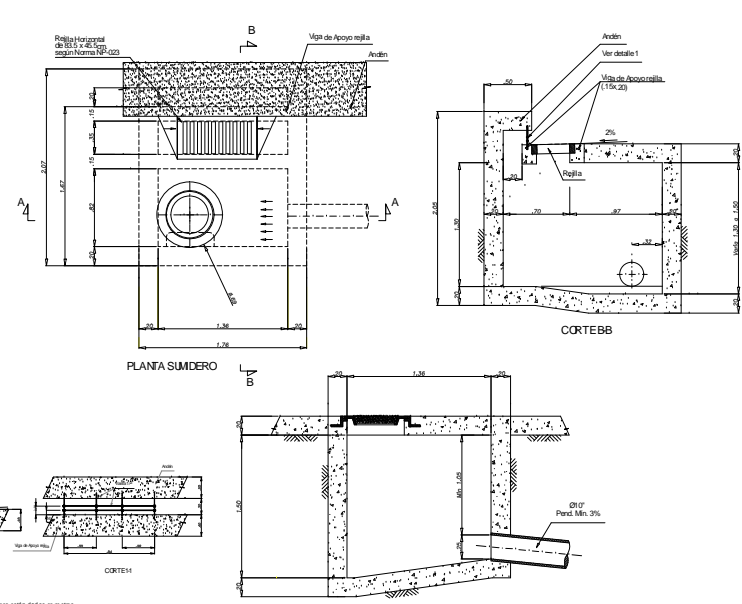


REFUERZO SUMIDERO SL-150
EN ANDEN

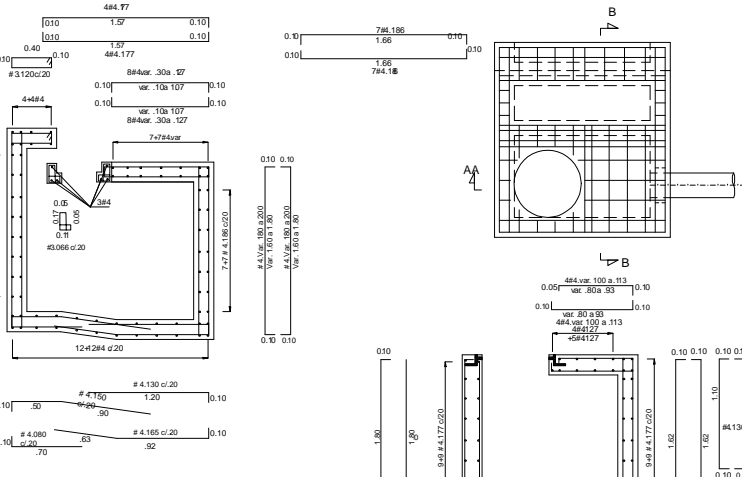
CORTE B-B

CORTE A-A

- NOTAS:
1. Concreto de $f'c = 280 \text{ kg/cm}^2$ a los 28 días, clase AC para los elementos reforzados.
 2. Las dimensiones no especificadas están dadas en metros.
 3. El recubrimiento del acero será igual a 5 centímetros libres.
 4. No se permite soldadura en las varillas.
 5. Las tuberías deben entrar hasta la pared interior.
 6. La cámara deberá ser construida sobre un solado pobre de 5cm de espesor.



SUMIDERO SL-150 EN VIA
PLANTA-CORTE-DIMENSIONES



REFUERZO SUMIDERO SL-150
EN VIA

CORTE A-A