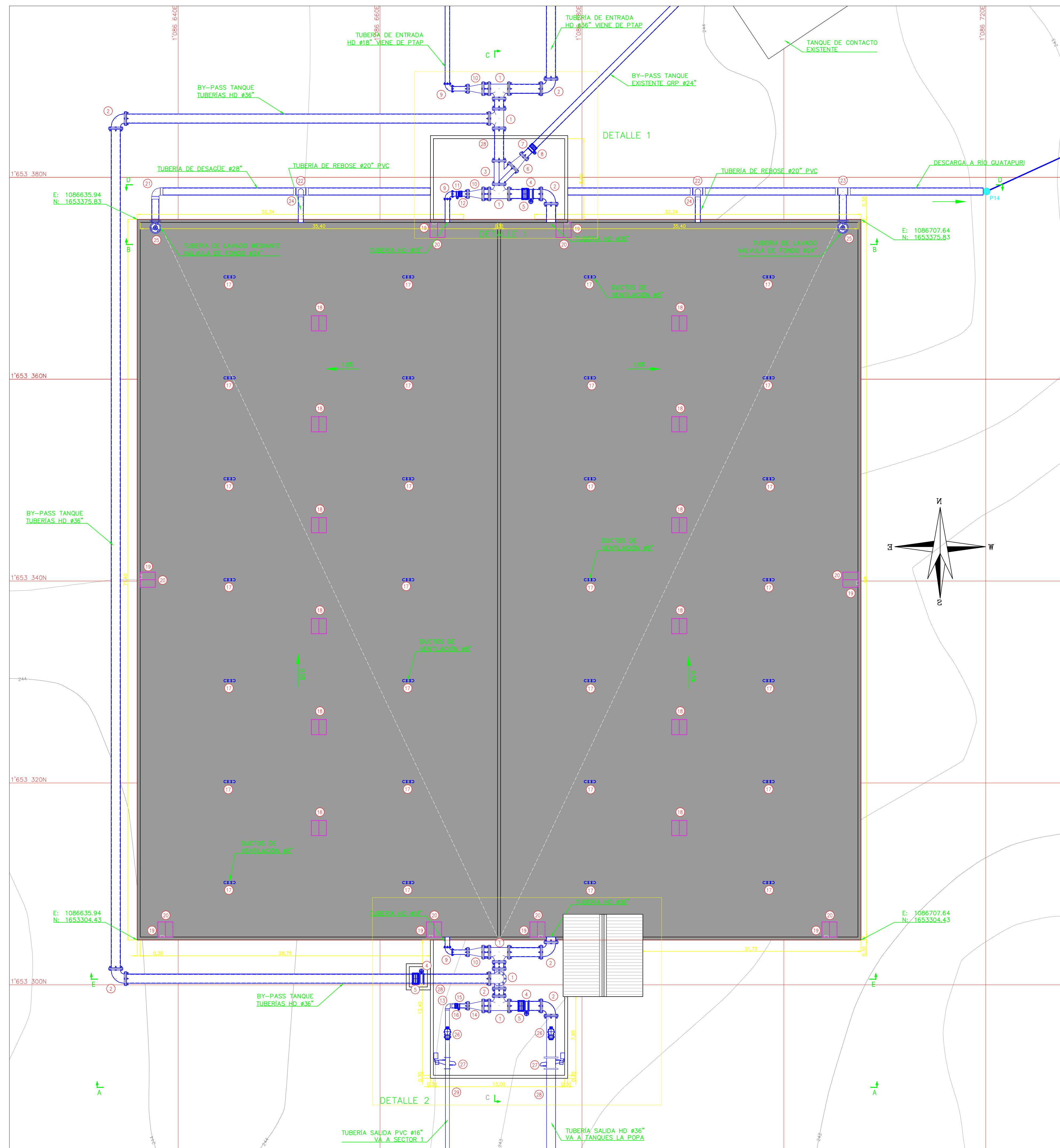
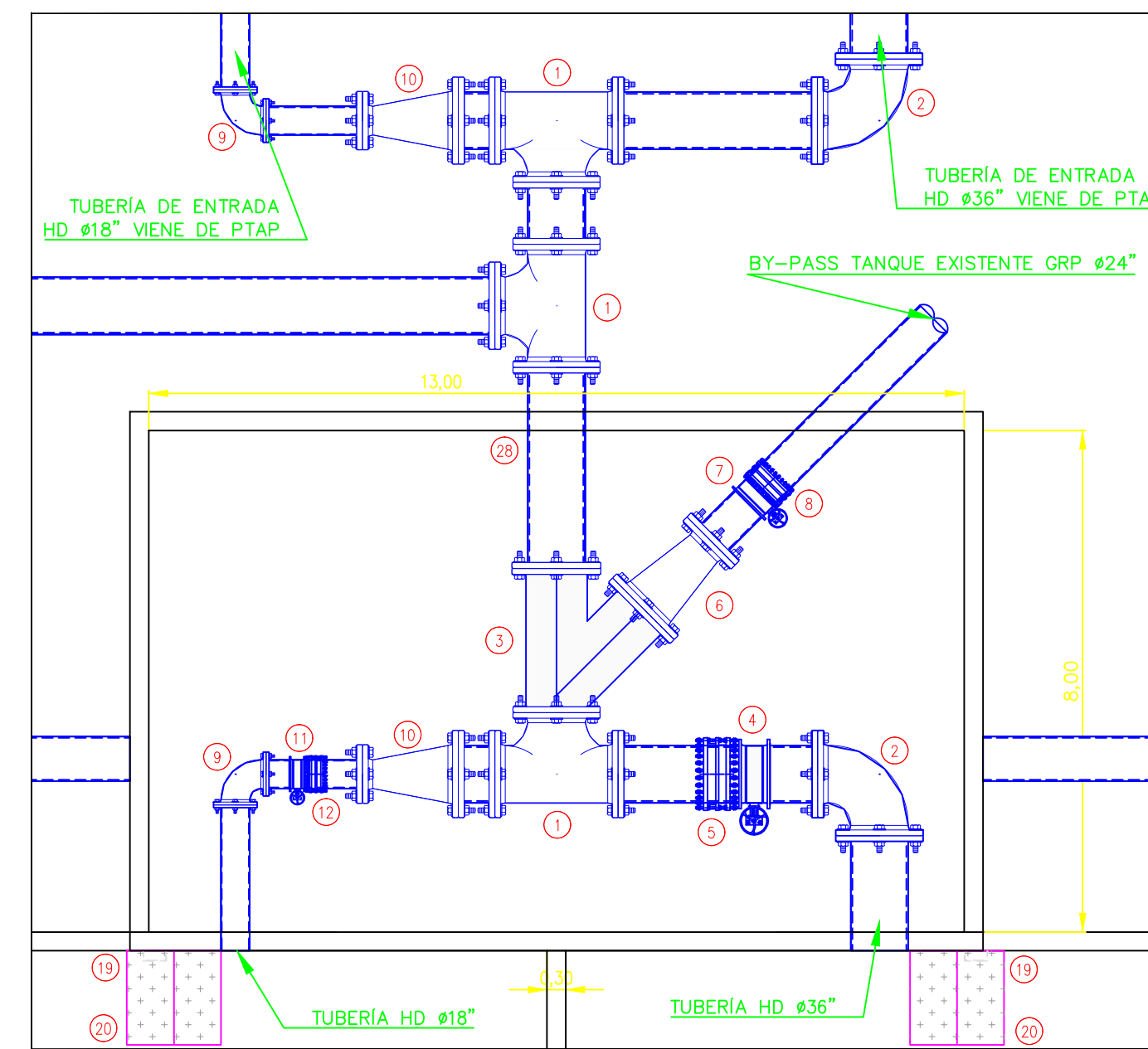


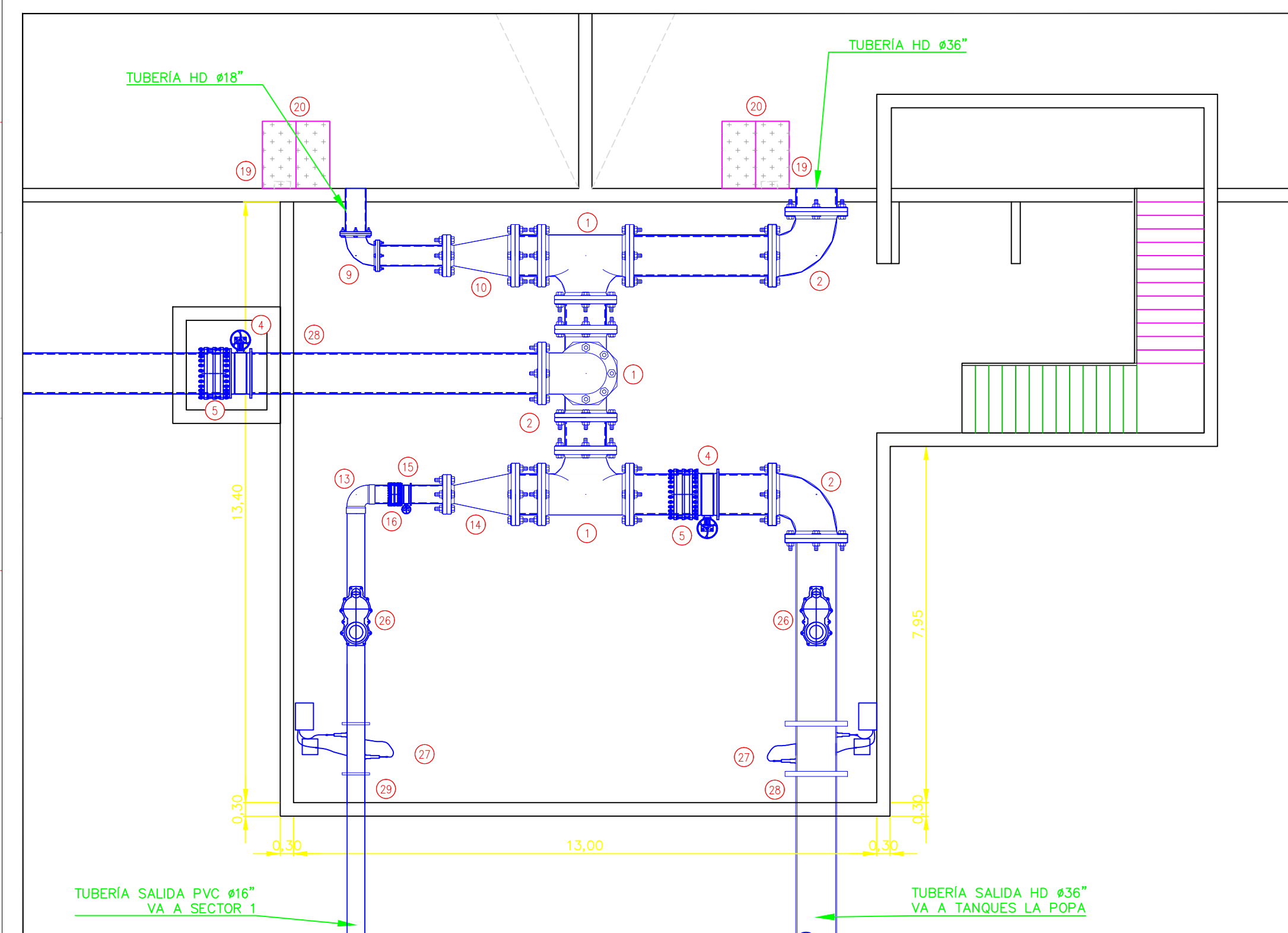
ID	DESCRIPCIÓN	MATERIAL	DIAMETRO	CANTIDAD
1	TEE EBxEB	HD	36"x36"	6
2	CODO 90° EBxEB	HD	36"	7
3	YEE EBxEB	HD	36"x36"	1
4	VÁLVULA DE MARIPOSA EBxEB	HD	36"	3
5	UNION DE DESMONTAJE	HD	36"	3
6	REDUCCIÓN EBxEB	HD	36"x24"	1
7	VÁLVULA DE MARIPOSA EBxEB	HD	24"	1
8	UNION DE DESMONTAJE	HD	24"	1
9	CODO 90° EBxEB	HD	18"	3
10	REDUCCIÓN EBxEB	HD	36"x18"	3
11	VÁLVULA DE MARIPOSA EBxEB	HD	18"	1
12	UNION DE DESMONTAJE	HD	18"	1
13	CODO 90° J.H.	PVC	16"	1
14	REDUCCIÓN EBxEB	HD	36"x16"	1
15	VÁLVULA DE MARIPOSA EBxEB	HD	16"	1
16	UNION DE DESMONTAJE	HD	16"	1
17	DUCTO DE VENTILACIÓN	HD	8"	28
18	TAPA PARA INSPECCIÓN	ALFAJOR	1,50m x 1,50m	12
19	ESCALERA DE GATO			8
20	TAPA DE INGRESO			8
21	CODO 90° J.H.	HD	28"	1
22	TEE J.H.	HD	28"x20"	2
23	TEE J.H.	HD	28"x28"	1
24	CODO 90° J.H.	HD	20"	2
25	VÁLVULA DE COMPUERTA DE FONDO	HD	28"	2
26	VÁLVULA DE VENTOSA	HD	16"	2
27	ESTACIÓN MACROMEDIDOR			2
28	NIPLE PASAMURO	HD	36"	3
29	NIPLE PASAMURO	HD	16"	1
	TUBERÍA	HD	36"	190m
	TUBERÍA	HD	28"	85m
	TUBERÍA	PVC	20"	15m
	TUBERÍA	HD	18"	10m
	TUBERÍA	PVC	16"	10m



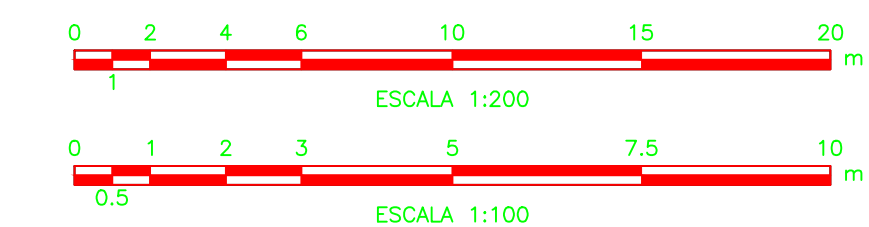
PLANTA
ESC: 1:200



DETALLE 1
ESC: 1:100



DETALLE 2
ESC: 1:100



CONSULTORIA:

CONSORCIO PLAN MAESTRO VALLEDUPAR

DISEÑO:

ING. JORGE LUIS GONZALEZ
25202-214939 CND

REVISÓ:

ING. MANUEL ANTONIO SORIANO MATEUS
MP. 25202-184931 CND

APROBÓ:

ING. JUAN MANUEL GUTIERREZ
MATRICULADA

INTERVENTORIA:

ING. CARLOS ALBERTO GIRALDO L.
MP. 17835 CND

REFERENCIAS TOPOGRAFICAS

PLACA	ESTE (m)	NORTE (m)	COTA (m s.n.m.)
GPS-1	1088646.084	1649189.138	214.745
GPS-2	1088646.917	1649208.301	215.722
GPS-3	10886746.015	1653019.912	243.847
GPS-4	1088698.074	1653401.703	243.869
GPS-5	1088645.031	1649494.440	255.971
GPS-6	1088303.023	1654642.549	254.001
GPS-7	1092002.911	1641107.034	116.460
GPS-8	1091628.084	1640903.447	116.202
GPS-9	1090209.016	1640931.189	114.207

Las anteriores placas fueron posicionadas con equipos GNSS de doble frecuencia, entre septiembre y octubre de 2013. Las coordenadas se calcularon mediante postproceso por método diferencial, utilizando la información RINEX de la estación continua del IGAC localizada en la ciudad de Valledupar. Referencia: ITRF94. Elipsoide: GR80, Datum: MAGNA-SIRGAS equivalente a WGS84. Origen IGAC: MAGNA - Bogotá.

- Imagen Ortofotomapa de 9 cm por píxel, generada por Senseta Colombia S.A.S, a partir de fotografías aéreas tomadas el 03 de enero del 2014.
- Perímetro urbano tomado de Plan de Ordenamiento Territorial (POT), septiembre 2011.

CONVENCIONES TOPOGRAFICAS

TUBERÍA # 3"	ÁRBOL
TUBERÍA # 4"	BOSQUE
TUBERÍA # 6"	BOX OLIVERT
TUBERÍA # 8"	DELTA POLIGONAL
TUBERÍA # 10"	PLACA DE REFERENCIA TOAC
TUBERÍA # 12"	PLACA INSTALADA POR EL CONGRESO
TUBERÍA # 16"	POSTE DE ENERGÍA
TUBERÍA # 20"	POSTE DE TELÉFONO
TUBERÍA # 24"	
TUBERÍA # 28"	
CERCA	
CURVA-H INDICE	
CURVA-H INTERMEDIA	
CUNETETA	
LÍMITE URBANO EXIS	
LÍMITE URBANO PROF	
PARAMENTO	
POLIGONAL	
RÍOS O QUEBRADAS	
VIA FERREA	
VIA PAVIMENTADA	
VIA SIN PAVIMENTAR	

NOTAS:

DISEÑO

ED-C315-IT-ADU-04-VF

PROYECTO:

CONTRATO -033
PLAN MAESTRO
ACUEDUCTO Y ALICANTARILLADO
DE LA CIUDAD DE VALLEDUPAR

CONTENIDO:

LOCALIZACIÓN Y PLANTA
TANQUE DE LA PTAP

ACUEDUCTO

FECHA:

JUN/2014

ESCALAS:

0 1 2
1:700
5 mts. largo por 1 mts. ancho
8 pto. por 1 mts. ancho

ARCHIVO:

C315-AC-TQPTAP-01-03-VF-DMA-V1.dwg

CODIGO:

C315-AC-TQPTAP-01-VF

PLANO Nº:

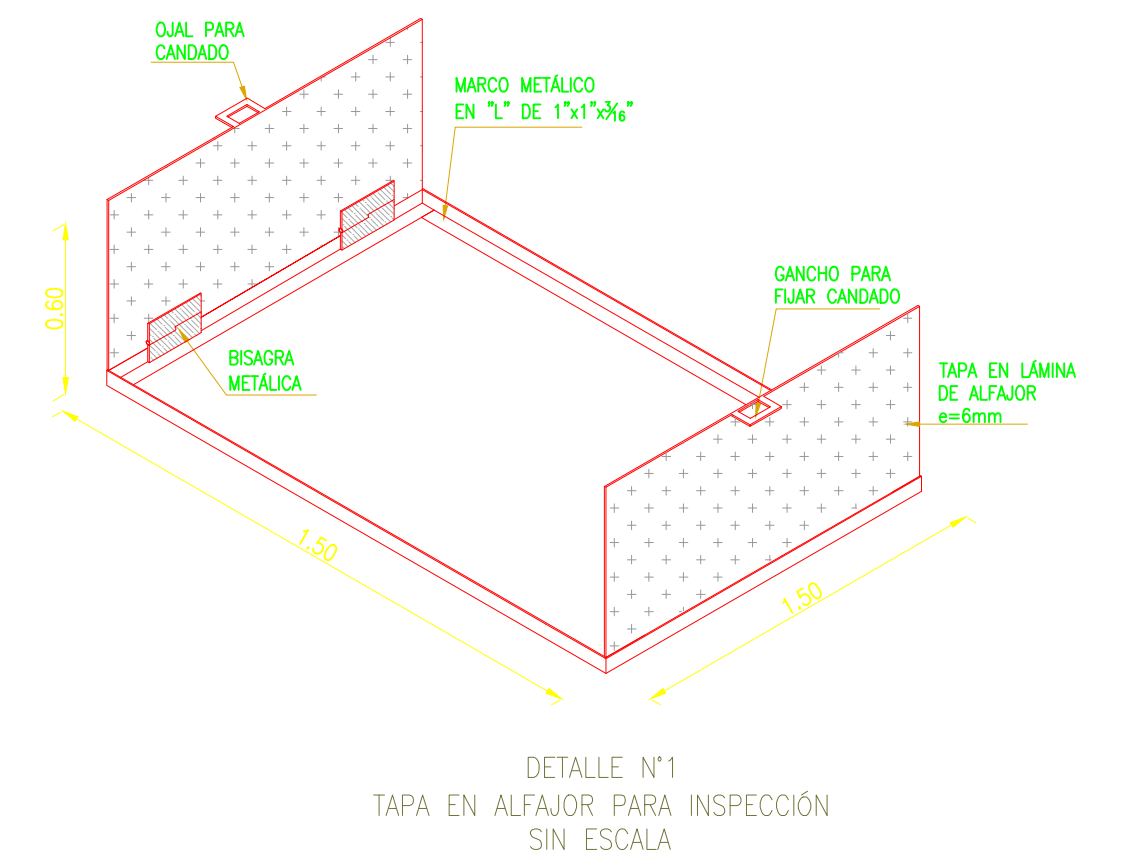
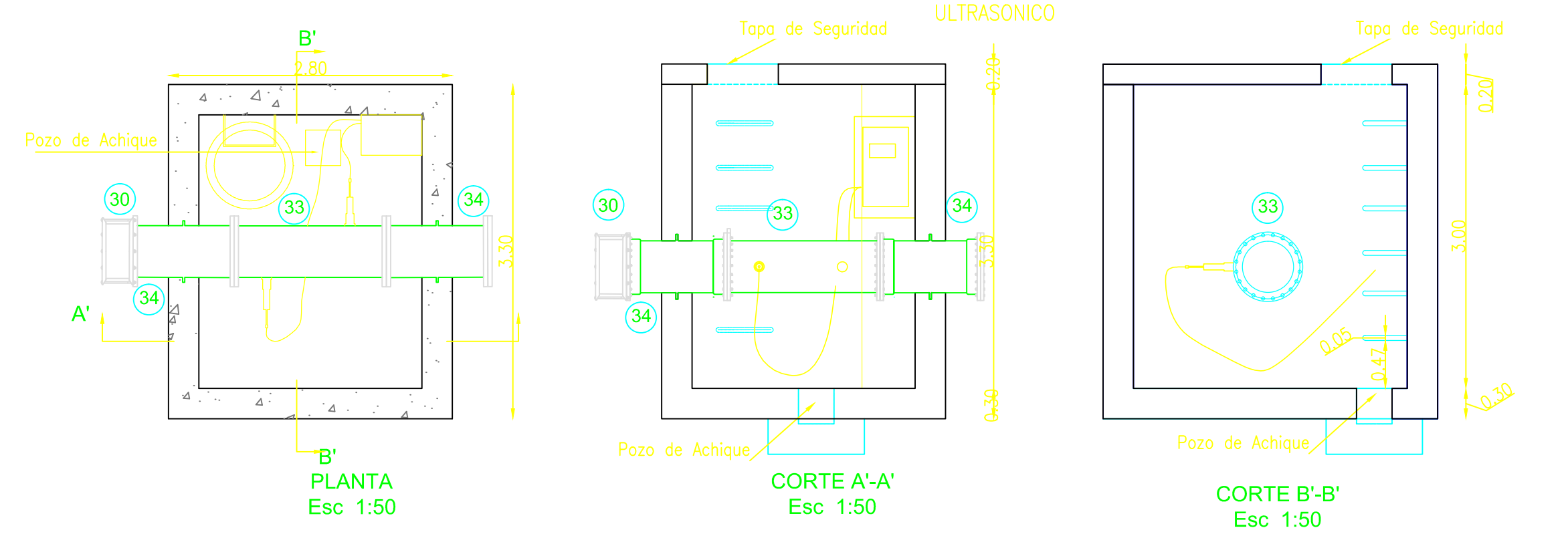
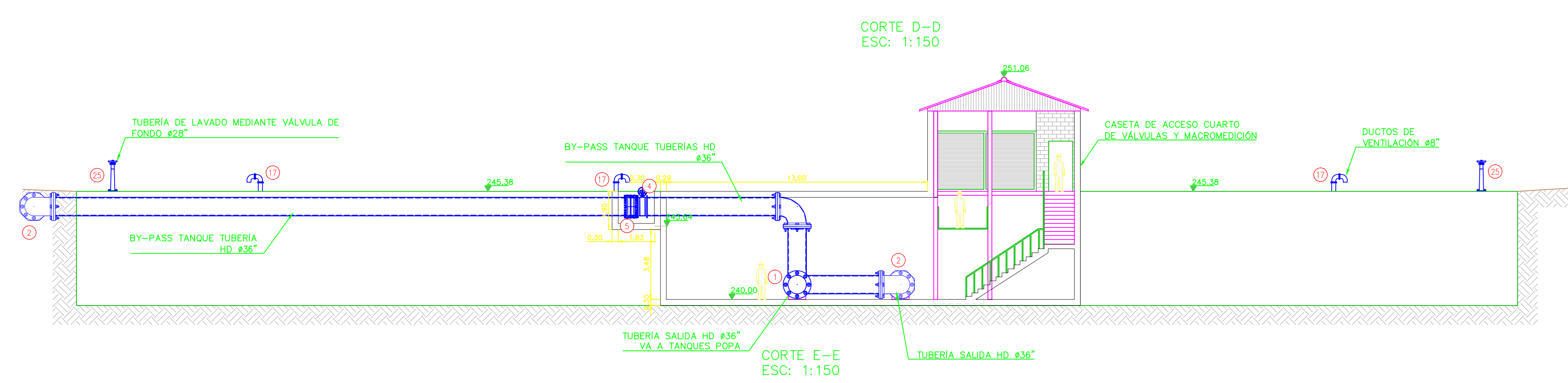
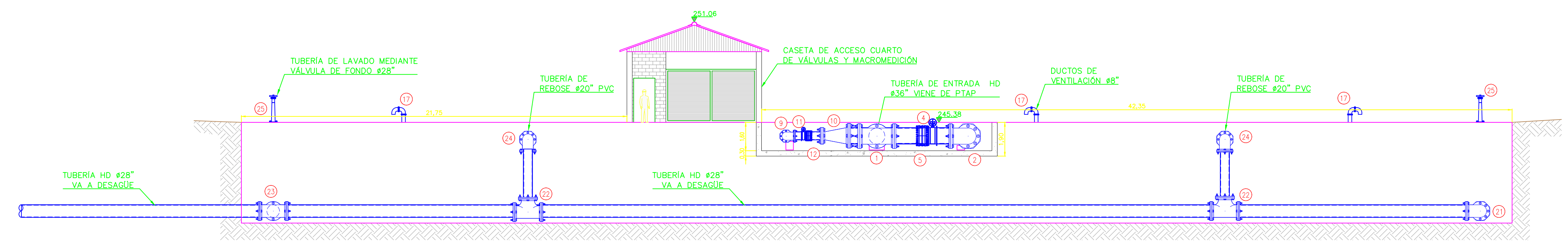
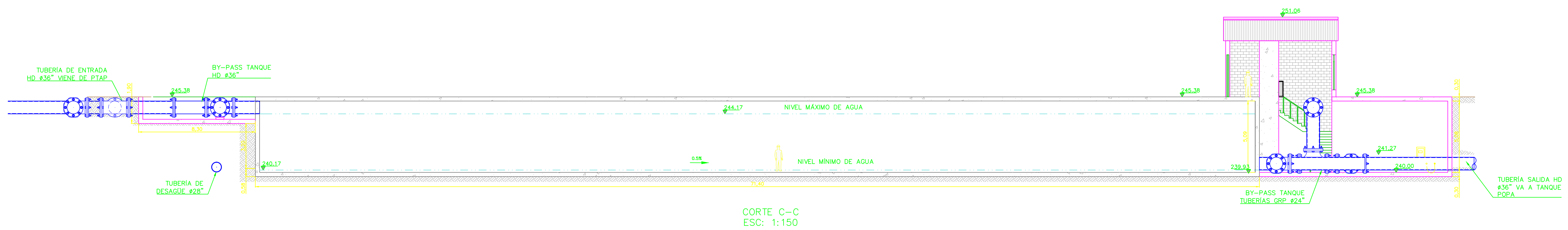
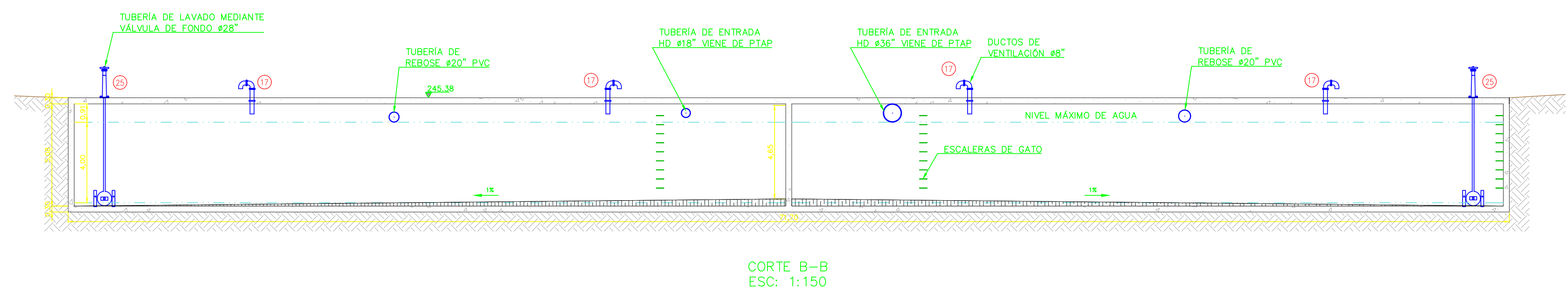
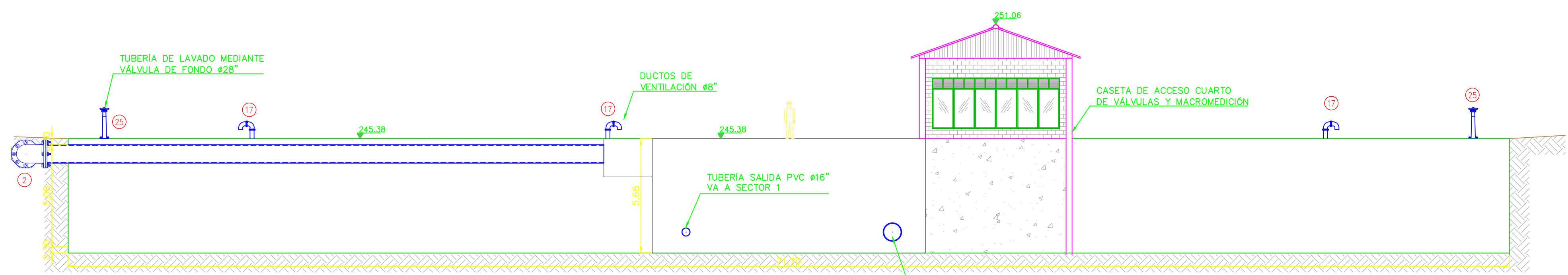
1

DE:

4

VERSION:

VF



ID	DESCRIPCIÓN	MATERIAL	DIAMETRO	CANTIDAD
1	TEE EBxEB	HD	36"x36"	6
2	CODO 90° EBxEB	HD	36"	7
3	YEE EBxEB	HD	36"x36"	1
4	VÁLVULA DE MARIPOSA EBxEB	HD	36"	3
5	UNION DE DESMONTAJE	HD	36"	3
6	REDUCCIÓN EBxEB	HD	36"x24"	1
7	VÁLVULA DE MARIPOSA EBxEB	HD	24"	1
8	UNION DE DESMONTAJE	HD	24"	1
9	CODO 90° J.H.	HD	18"	3
10	REDUCCIÓN EBxEB	HD	36"x18"	3
11	VÁLVULA DE MARIPOSA EBxEB	HD	18"	1
12	UNION DE DESMONTAJE	HD	18"	1
13	CODO 90° J.H.	PVC	16"	1
14	REDUCCIÓN EBxEB	HD	36"x16"	1
15	VÁLVULA DE MARIPOSA EBxEB	HD	16"	1
16	UNION DE DESMONTAJE	HD	16"	1
17	DUCTO DE VENTILACIÓN	HD	8"	28
18	TAPA PARA INSPECCIÓN	ALFAJOR	1,50m x 1,50m	12
19	ESCALERA DE GATO			8
20	TAPA DE INGRESO			8
21	CODO 90° J.H.	HD	28"	1
22	TEE J.H.	HD	28"x20"	2
23	TEE J.H.	HD	28"x28"	1
24	CODO 90° J.H.	HD	20"	2
25	VÁLVULA DE COMPUTA DE FONDO	HD	28"	2
26	VÁLVULA DE VENTOSA	HD	16"	2
27	ESTACIÓN MACROMEDIDOR			2
28	NIPLE PASAMURO	HD	36"	3
29	NIPLE PASAMURO	HD	16"	1
	TUBERÍA	HD	36"	190m
	TUBERÍA	HD	28"	85m
	TUBERÍA	PVC	20"	15m
	TUBERÍA	HD	18"	10m
	TUBERÍA	PVC	16"	10m

CONSULTORIA:

CONSORCIO PLAN MAESTRO VALLEDUPAR

DISEÑO:

ING. JORGE LUIS GONZALEZ
25202-214939 CND

REVISÓ:

ING. MANUEL ANTONIO SORIANO MATEUS
MP. 25202184931 CND

APROBÓ:

ING. JUAN MANUEL GUTIERREZ
MATRICULA 9610

ING. CARLOS ALBERTO GIRALDO L.
MP. 17935 CND

INTERVENTORIA:

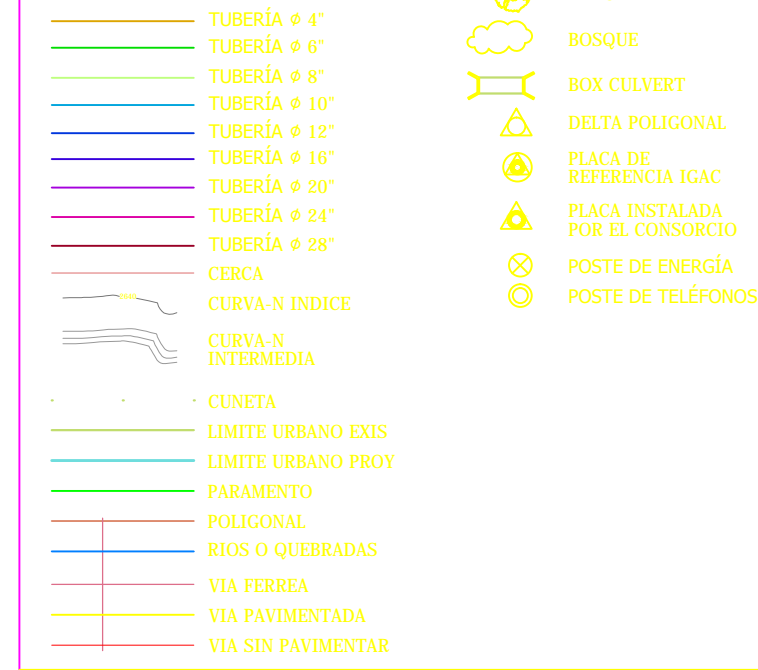
REFERENCIAS TOPOGRAFICAS

PLACA	ESTE (m)	NORTE (m)	COTA (m c.n.m.)
GPS-1	1088546.084	1649188.138	214.745
GPS-2	1088546.097	1649188.200	210.732
GPS-3	1088546.076	1649188.912	243.847
GPS-4	1088546.074	1649188.763	243.869
GPS-5	1088546.031	1649188.440	255.371
GPS-6	1088546.033	1649188.949	258.007
GPS-7	1088546.011	1649188.074	116.460
GPS-8	1091128.084	1649098.447	116.202
GPS-9	1090959.016	1649093.189	114.207

Las anteriores placas fueron posicionadas con equipos GNSS de doble frecuencia, entre septiembre y octubre de 2013. Las coordenadas se calcularon mediante postproceso por método diferencial, utilizando la información RINEX de la estación continua del IGAC localizada en la ciudad de Valledupar. Referencias: ITRF94, Elipsoide: GRS80, Datum: MAGNA-SIRGAS equivalente a WGS84, Origen: IGAC: MAGNA - Bogotá.

- Imagen Ortofotomapa de 9 cm por píxel, generada por Senseta Colombia S.A.S, a partir de fotografías aéreas tomadas el 03 de enero del 2014.
- Perímetro urbano tomado de Plan de Ordenamiento Territorial (POT), septiembre 2011.

CONVENCIONES TOPOGRAFICAS



NOTAS:

- Para realizar la etapa de construcción deberán realizarse los estudios complementarios Estructurales y Geotécnicos necesarios que definan la Ingeniería de Detalle del proyecto.
- Las unidades de medida de longitud se encuentran en metros (m), salvo que se diga lo contrario.
- Las elevaciones se encuentran en m.s.n.m.
- Los accesorios brindados deben ser norma ISO, cualquier cambio o modificación deberá ser aprobada por la Interventoría.
- Antes de iniciar la ejecución de las obras, el Contratista deberá verificar con sus proveedores de accesorios que las dimensiones de los elementos de conexión hidráulica cumplan con lo indicado en los planos, cualquier cambio o modificación deberá ser aprobada por la Interventoría.
- El contratista debe verificar los diámetros y localización de los elementos existentes y su norma de brida antes del suministro e instalación de los mismos.

DISEÑO

ED-G15-IT-AC-04-V1F

PROYECTO:

CONTRATO - 033
PLAN MAESTRO
ACUEDUCTO Y ALCANTARILLADO
DE LA CIUDAD DE VALLEDUPAR

CONTENIDO:

CORTES Y DETALLES
TANQUE DE ALMACENAMIENTO PTAP VALLEDUPAR

ACUEDUCTO

FECHA:

JUN/2014

ESCALAS:

0 1 2
5 mds. tops. 10 mds. 2m
5 pms. 10 mds. 2m
5 pms. 10 mds. 2m

INDICADAS

2
DE
4

ARCHIVO:

C315-AC-TQPTAP-01-03-VF-DMA-V1.dwg

CODIGO:

C315-AC-TQPTAP-02-VF

PLANO N°:

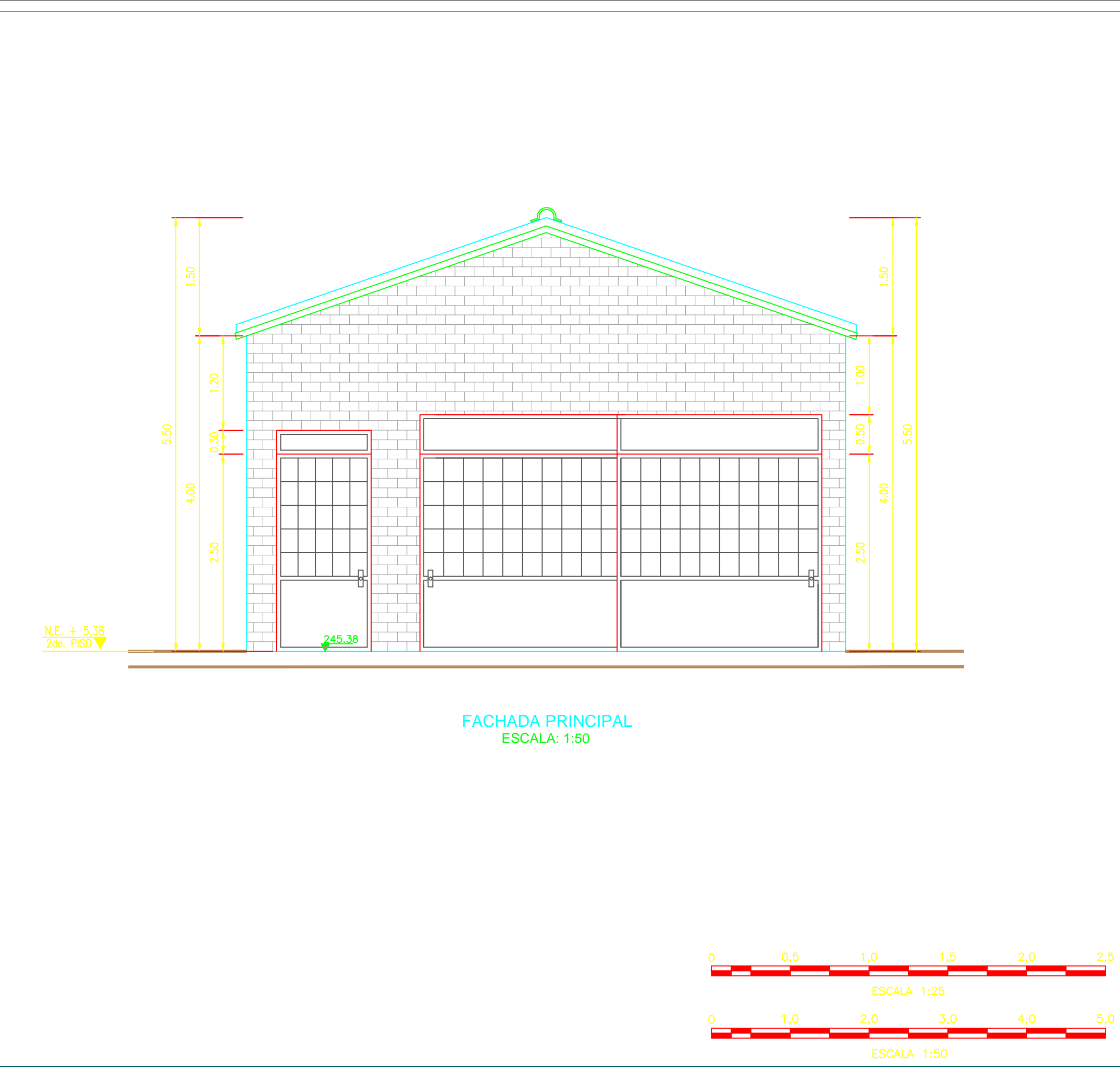
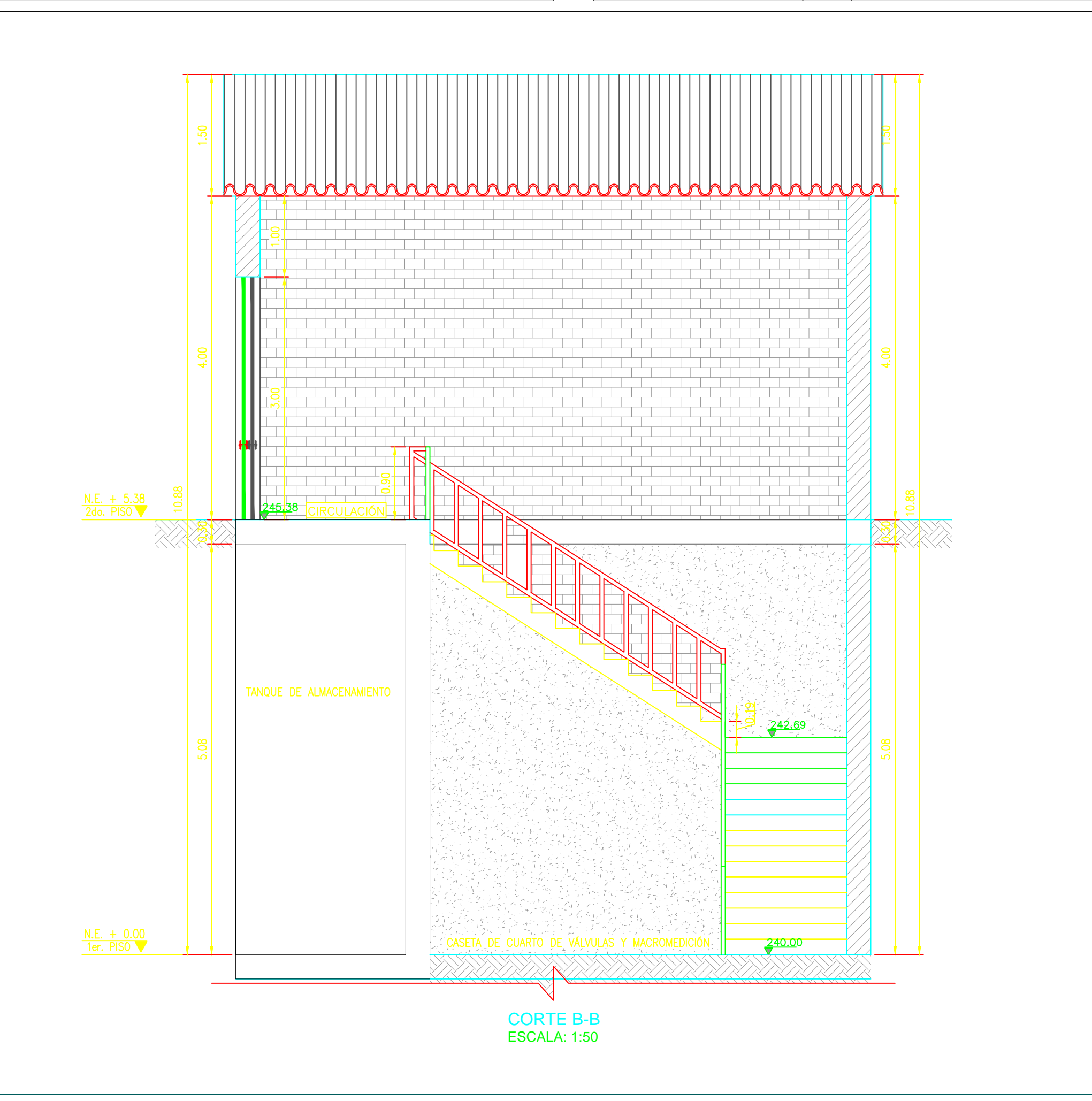
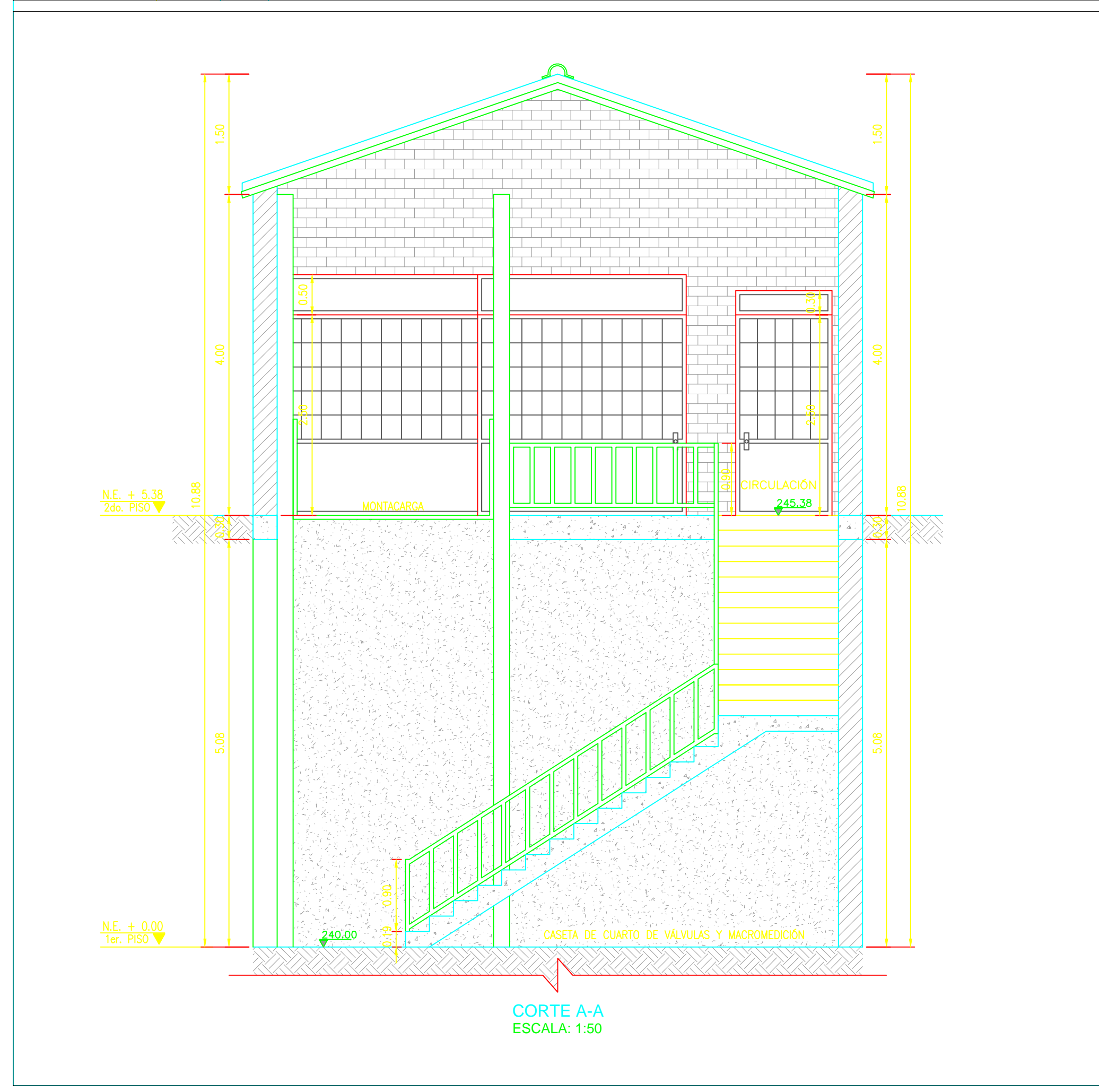
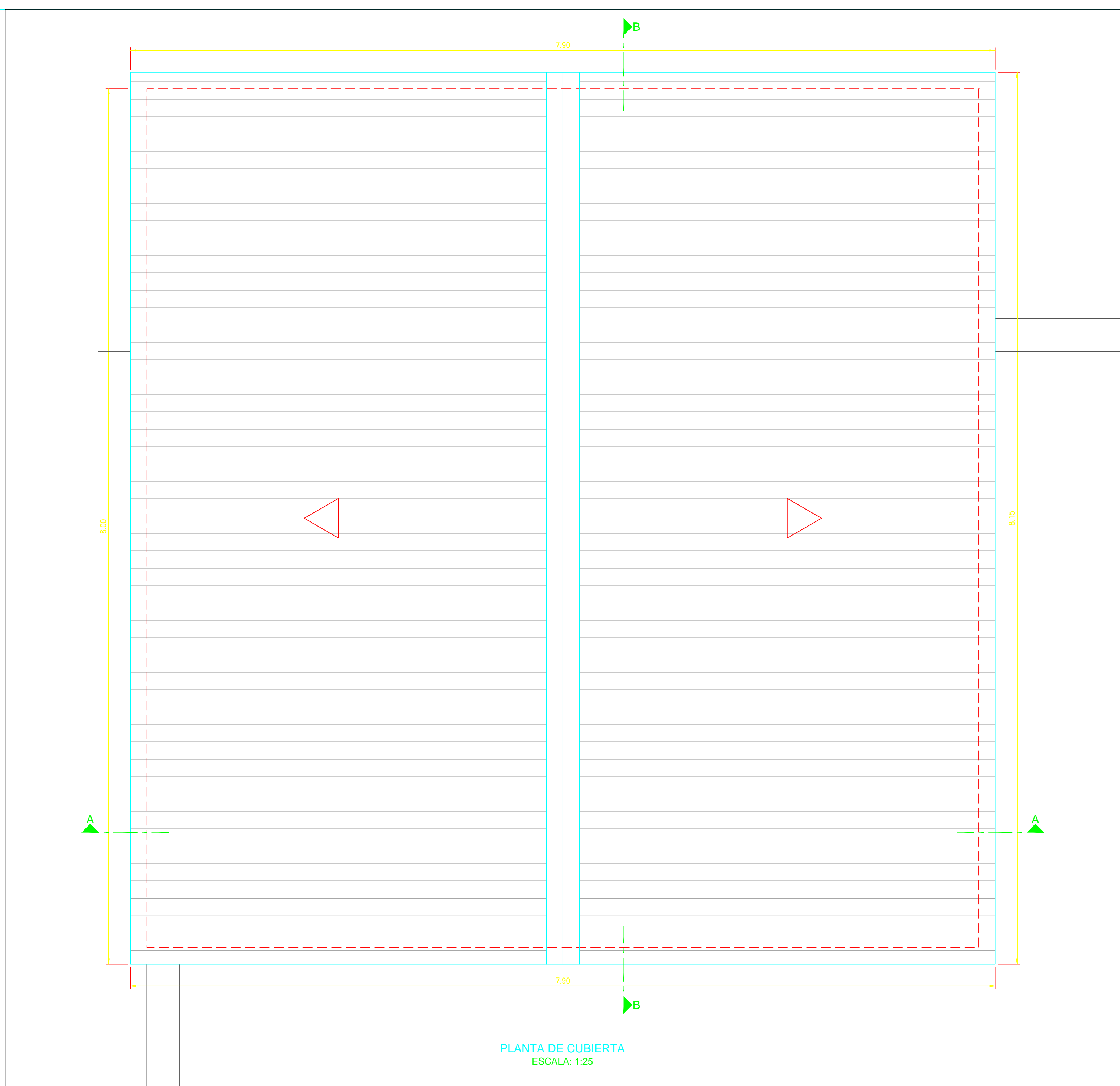
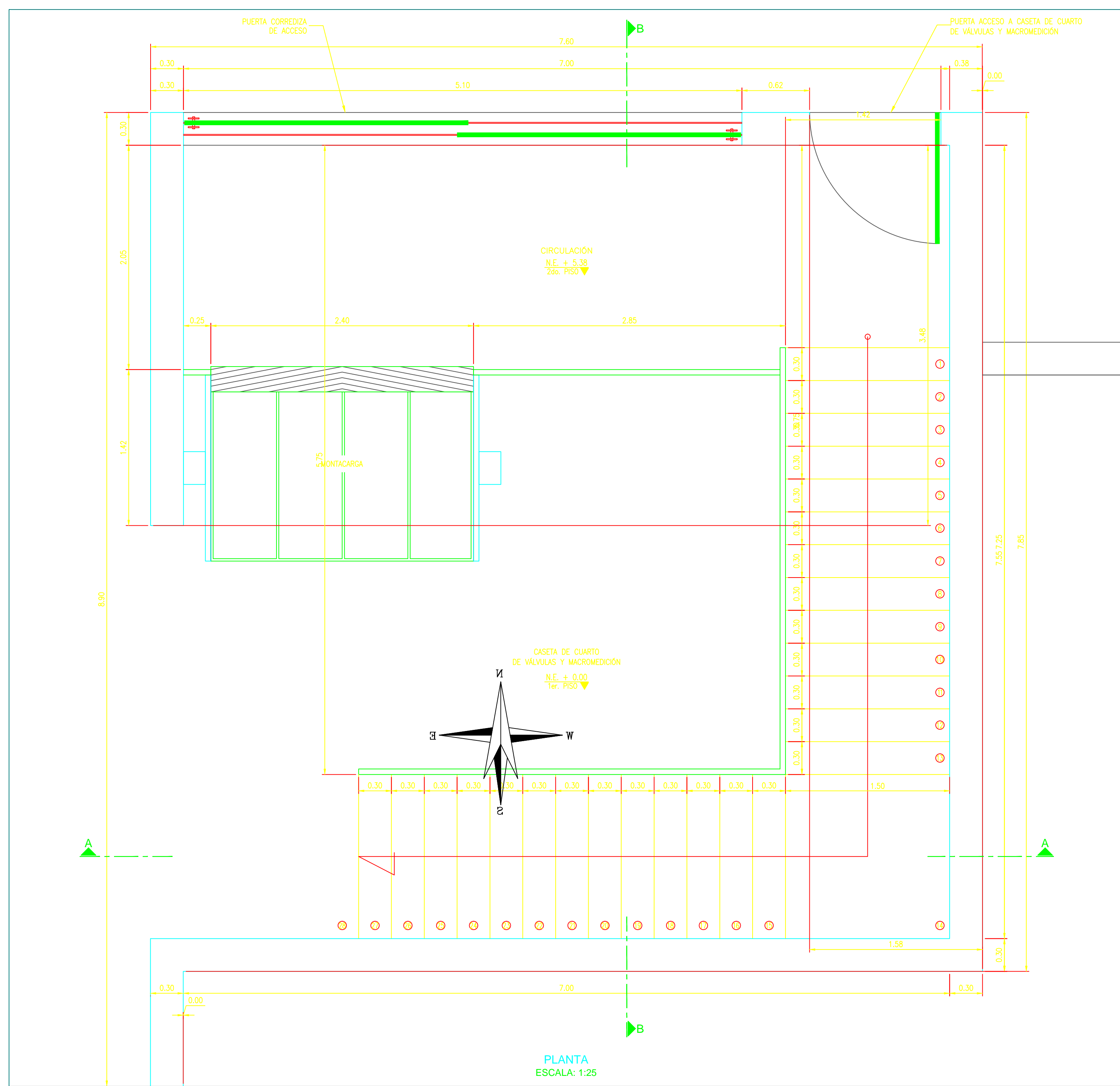
2

DE

4

VERSION:

VF



CONSULTORIA:

CONSORCIO PLAN MAESTRO VALLEDUPAR

DISEÑO:

ING. JORGE LUIS GONZALEZ
25202-214939 CND

ING. MANUEL ANTONIO SORIANO MATEUS
MP. 25202184931 CND

REVISÓ:

ING. JUAN MANUEL GUTIERREZ
MATRICULA REVISOR

APROBÓ:

ING. CARLOS ALBERTO GIRALDO L.
MP. 17835 CND

INTERVENTORIA:

REFERENCIAS TOPOGRAFICAS

PLACA	ESTE (m)	NORTE (m)	COTA (m s.n.m.)
GPS-1	1088546.084	1649189.138	214.745
GPS-2	1088546.797	1649268.300	215.722
GPS-3	1088746.015	1653519.912	243.847
GPS-4	1088696.674	1653451.763	243.869
GPS-5	1088465.031	1648458.440	255.371
GPS-6	1088303.623	1654642.549	254.001
GPS-7	1091628.811	1641107.014	116.460
GPS-8	1091628.684	1644098.447	116.202
GPS-9	1090599.016	1646031.189	114.207

Las anteriores placas fueron posicionadas con equipos GNSS de doble frecuencia, entre septiembre y octubre de 2013. Las coordenadas se calcularon mediante postproceso por método diferencial, utilizando la información RINEX de la estación continua del IGAC localizada en la ciudad de Valledupar. Referencia: ITRF94. Elipsoide: GRS80. Datum: MAGNA-SIRGAS equivalente a WGS84. Origen IGAC: MAGNA-Bogotá.

- Imagen Ortofotomapa de 9 cm por píxel, generada por Senseta Colombia S.A.S, a partir de fotografías aéreas tomadas el 03 de enero del 2014.
- Perímetro urbano tomado de Plan de Ordenamiento Territorial (POT), septiembre 2011.

CONVENCIONES TOPOGRAFICAS

TUBERÍA Ø 3"	ÁRBOL
TUBERÍA Ø 4"	BOSQUE
TUBERÍA Ø 6"	BOX OLIVERT
TUBERÍA Ø 8"	DELTA POLIGONAL
TUBERÍA Ø 10"	PLACA DE REFERENCIA TOAC
TUBERÍA Ø 12"	PLACA INSTALADA POR EL CONDUCIDOR
TUBERÍA Ø 16"	CERCA
TUBERÍA Ø 20"	POSTE DE ENERGÍA
TUBERÍA Ø 24"	POSTE DE TELÉFONOS
TUBERÍA Ø 28"	
CURVA-N INDICE	
CURVA-N INTERMEDIA	
CUNETAS	
LÍMITE URBANO EXIS	
LÍMITE URBANO PROF	
HARAMENTO	
POLIGONAL	
RIOS O QUEBRADAS	
VIA FERRIS	
VIA PAVIMENTADA	
VIA SIN PAVIMENTAR	

NOTAS:

- Para todas las obras de construcción deberá realizarse los estudios complementarios Estructurales y Geotécnicos necesarios que define la Ingeniería de Diseño del proyecto, antes que se diga la contractura.
- Las cotas de nivel de trabajo se encuentran en metros (m), salvo que se diga lo contrario.
- Las dimensiones se expresarán en milímetros (mm).
- Las dimensiones mínimas deben ser como MÍN. cualquier cambio o modificación deberá ser aprobado por el diseñador.
- Antes de iniciar la ejecución de las obras, el Contratista deberá verificar con sus proveedores de acuerdo con las especificaciones de las normas de calidad habitadas con las normas en su campo, siempre cuando la modificación deberá ser aprobada por el interventor.
- El contratista debe realizar los dibujos y el detalle de las estructuras existentes y su nombre de todo obra de reparación o sustitución de las mismas.

DISEÑO
ED-C315-IT-ADU-04-VF

PROYECTO:

CONTRATO -033
PLAN MAESTRO
ACUEDUCTO Y ALCANTARILLADO
DE LA CIUDAD DE VALLEDUPAR

CONTENIDO:

CASITA DE CUARTO DE VÁLVULAS
TANQUE DE LA PTAP

ACUEDUCTO

FECHA:	JUN/2014	PLANO Nº:	3
ESCALAS:	0 1 2	DE:	4
INDICADAS	0 1 2 3 4 5	VERSION:	VF
ARCHIVO:	C315-AC-TQPTAP-01-03-VF-DMA-V1.dwg		
CODIGO:	C315-AC-TQPTAP-03-VF		