

CONSULTORIA:

DISEÑO:

ING. JORGE LUIS GONZALEZ C.  
MP. 25202214939 CND

ING. MANUEL ANTONIO SORIANO M.  
MP. 25202164931 CND

REVISÓ:

ING. JUAN MANUEL GUTIERREZ S.  
MP. 25202646897 CND

APROBÓ:

ING. CARLOS ALBERTO GIRALDO  
MP. 17335 CND

INTERVENTORIA:

REFERENCIAS TOPOGRAFICAS

PLACA	ESTE (m)	NORTE (m)	COTA (m s.n.m.)
GPS-1	108846.084	1649188.138	214.745
GPS-2	108846.797	1649248.320	210.732
GPS-3	108846.075	1650517.972	243.547
GPS-4	108866.074	1650517.763	243.889
GPS-5	1085453.231	1654584.440	255.371
GPS-6	1085303.963	1654584.949	255.001
GPS-7	1092022.911	1641107.074	116.400
GPS-8	1091819.584	1640308.447	116.202
GPS-9	1092059.016	1640533.189	114.207

Las anteriores placas fueron posicionadas con equipos GNSS de doble frecuencia, entre septiembre y octubre de 2013. Las coordenadas se calcularon mediante postproceso por método diferencial, utilizando la información RINEX de la estación continua del IGAC localizada en la ciudad de Valledupar. Referencia: ITRF94. Elipsoide: GRS80. Datum: MAGNA-SIRGAS equivalente a WGS84. O r i g e n : I G A C - M A G N A - S I R G A S - B o g o t á

- Imagen Ortofoto de 9 cm por píxel, generada por Senseta Colombia S.A.S, a partir de fotografías aéreas tomadas el 03 de enero del 2014.
- Perímetro urbano tomado de Plan de Ordenamiento Territorial (POT), septiembre 2011.

CONVENCIONES

ESTRUCTURA PROYECTADA

DISEÑO

ED-C315-IT-ACU-04-VF

PROYECTO:

CONTRATO - 033  
PLAN MAESTRO  
ACUEDUCTO Y ALCANTARILLADO  
DE LA CIUDAD DE VALLEDUPAR

CONTENIDO:

PLANTA  
TANQUE LA PEDREGOSA

PLANO ACUEDUCTO

FECHA:

JUN/2014

ESCALAS:

1:75

ARCHIVO:

C315-AC-TQPEDR-02-03-VF-LGQ-VF.dwg

CODIGO:

C315-AC-TQPEDR-01-VF

PLANO Nº:

1

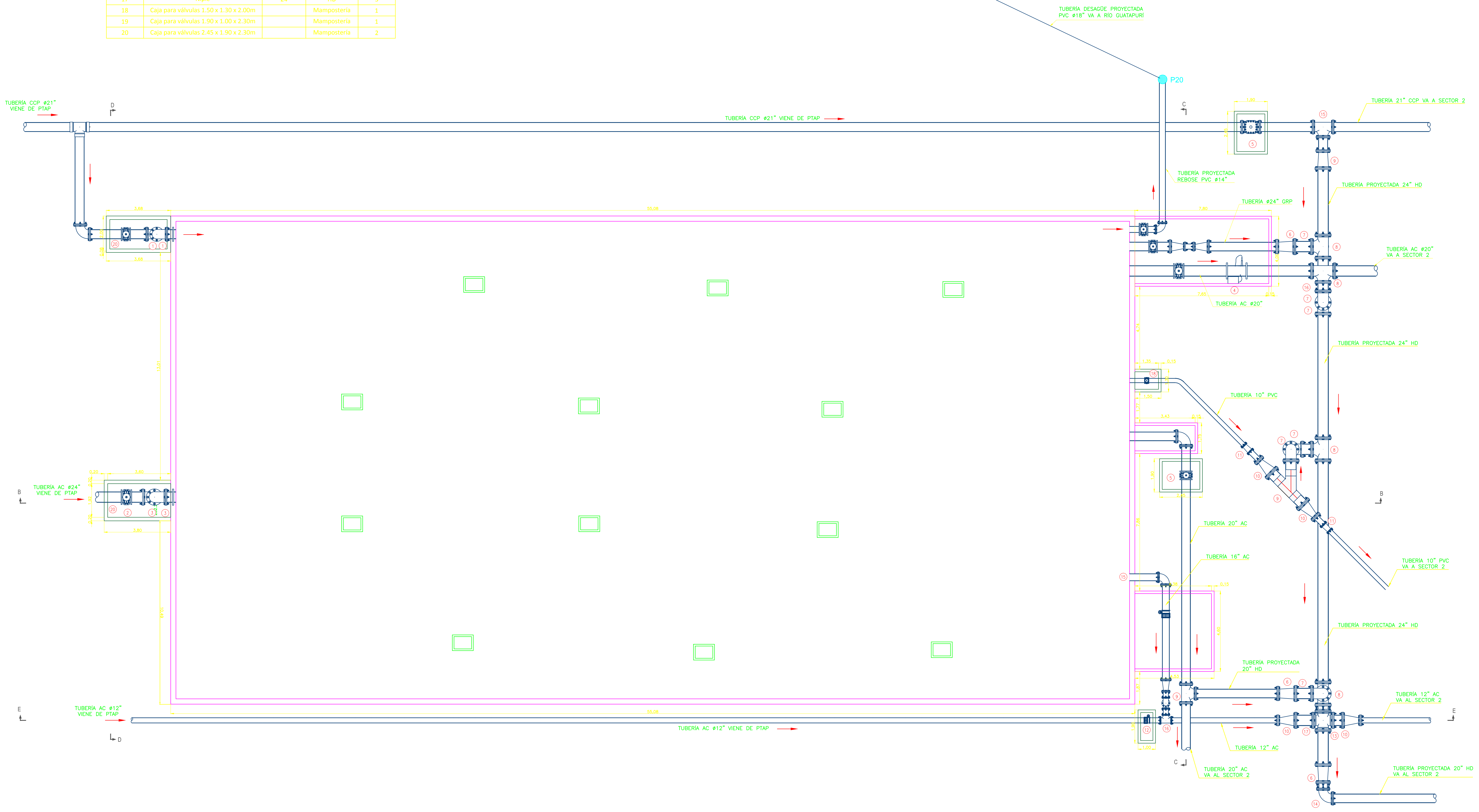
DE

3

VERSION:

VF

ID	DESCRIPCION	DIMENSIONES (mm)	MATERIA	CANTIDAD
1	Codo 90°	21	HD	2
2	Válvula de Compuerta	24	HD	1
3	Codo 90°	24	HD	2
4	Macromedidor Ultrasonico			1
5	Caja para válvulas 2.45 x 1.90 x 1.80m		Mampostería	2
6	Reducción	24 x 20	HD	3
7	Codo 90°	24	HD	4
8	Tee	24 x 24	HD	3
9	Yee	24 x 24	HD	1
10	Reducción	24 x 12	HD	4
11	Reducción	12 x 10	HD	2
12	Válvula de Compuerta	12	HD	1
13	Cruz	24 x 24	HD	1
14	Codo 90°	20	HD	2
15	Tee	21 x 21	HD	1
16	Tee	20 x 20	HD	2
17	Niple	24	HD	3
18	Caja para válvulas 1.50 x 1.30 x 2.00m		Mampostería	1
19	Caja para válvulas 1.90 x 1.00 x 2.30m		Mampostería	1
20	Caja para válvulas 2.45 x 1.90 x 2.30m		Mampostería	2



**FECHA:** JUN/2014  
**ESCALAS:** 1:75  
**ARCHIVO:** C315-AC-TQPEDR-02-03-VF-LGQ-VF.dwg  
**CODIGO:** C315-AC-TQPEDR-01-VF

**PLANO Nº:** 1  
**DE:** 3  
**VERSION:** VF

CONSULTORIA:

DISEÑO:

ING. JORGE LUIS GONZALEZ C.  
MP. 25202214939 CND

ING. MANUEL ANTONIO SORIANO M.  
MP. 25202184931 CND

REVISÓ:

ING. JUAN MANUEL GUTIERREZ S.  
MP. 2520264697 CND

APROBÓ:

ING. CARLOS ALBERTO GIRALDO  
MP. 17835 CND

INTERVENTORIA:

REFERENCIAS TOPOGRAFICAS

PLACA	ESTE (m)	NORTE (m)	COTA (m s.n.m.)
GPS-1	1086560.984	1649189.138	214.745
GPS-2	1086546.797	1649248.330	210.732
GPS-3	1086746.015	1650319.912	243.847
GPS-4	1086696.374	1650401.763	243.869
GPS-5	1086453.231	1649484.440	265.371
GPS-6	1086303.323	1649442.549	258.001
GPS-7	1092022.911	1641107.074	116.460
GPS-8	1091928.584	1649806.447	119.202
GPS-9	1092059.016	1649333.189	114.207

Las anteriores placas fueron posicionadas con equipos GNSS de doble frecuencia, entre septiembre y octubre de 2013. Las coordenadas se calcularon mediante postproceso por método diferencial, utilizando la información RINEX de la estación continua del IGAC localizada en la ciudad de Valledupar. Referencia: ITRF94. Elipsoide: GR830. Datum: MAGNA-SIRGAS equivalente a WGS84. Original: M. A. G. N. A. - B. O. G. O. S. S.

- Imagen Ortofotomapa de 9 cm por píxel, generada por Senseta Colombia S.A.S. a partir de fotografías aéreas tomadas el 03 de enero del 2014.
- Perímetro urbano tomado de Plan de Ordenamiento Territorial (POT), septiembre 2011.

CONVENCIONES

ESTRUCTURA PROYECTADA

DISEÑO

ED-C315-IT-ACUQ-04-VF

PROYECTO:

CONTRATO - 033  
PLAN MAESTRO  
ACUEDUCTO Y ALCANTARILLADO  
DE LA CIUDAD DE VALLEDUPAR

CONTENIDO:

CORTE Y DETALLES  
TANQUE LA PEDREGOSA

PLANO ACUEDUCTO

FECHA:

JUN/2014

ESCALAS:

0 1 2  
cm

INDICADAS

Si este plano no mide 2m  
el plano no vale a escala

ARCHIVO:

C315-AC-TQPEDR-02-03-VF-LGQ-VF.dwg

CODIGO:

C315-AC-TQPEDR-02-VF

PLANO Nº:

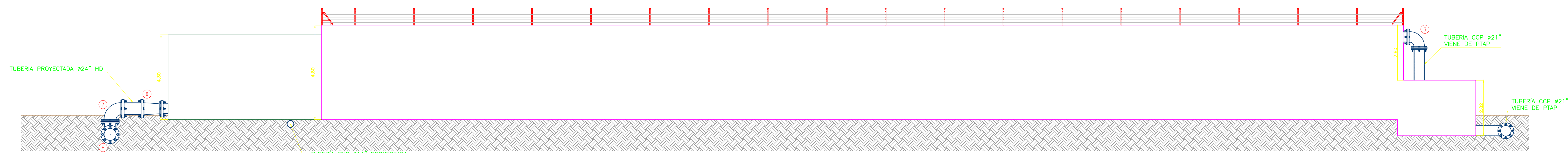
2

DE

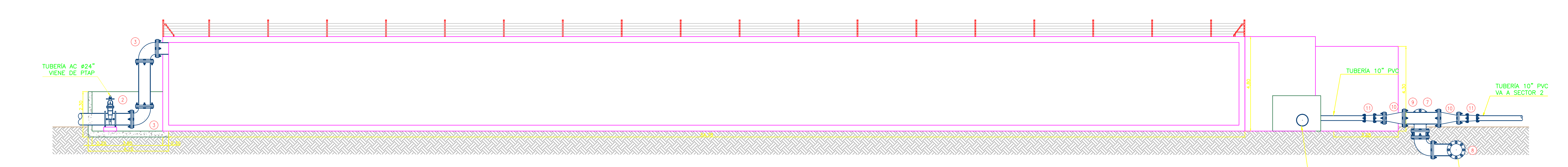
3

VERSION:

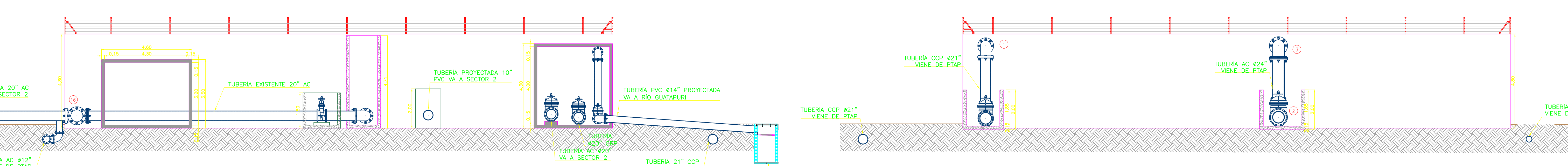
VF



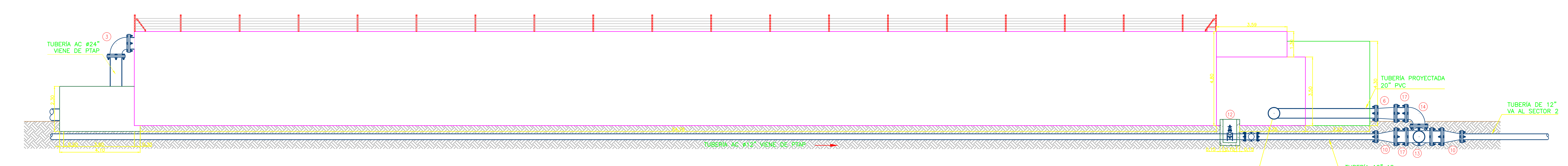
CORTE A-A  
TANQUE LA PEDREGOSA  
ESC 1:100



CORTE B-B  
TANQUE LA PEDREGOSA  
ESC 1:100



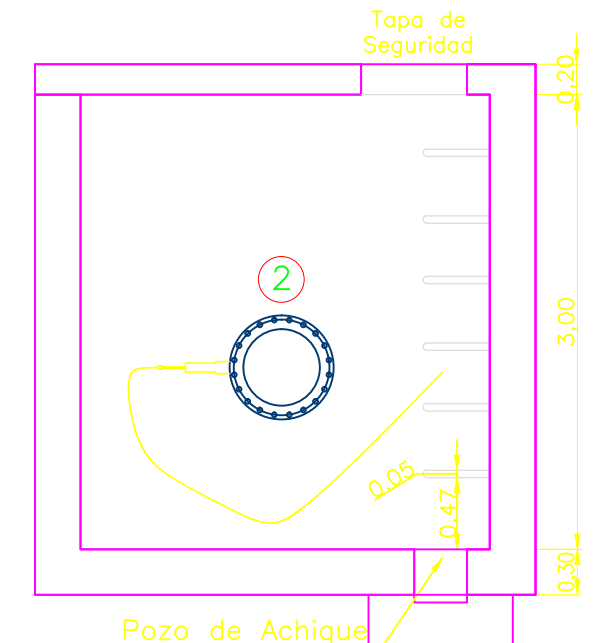
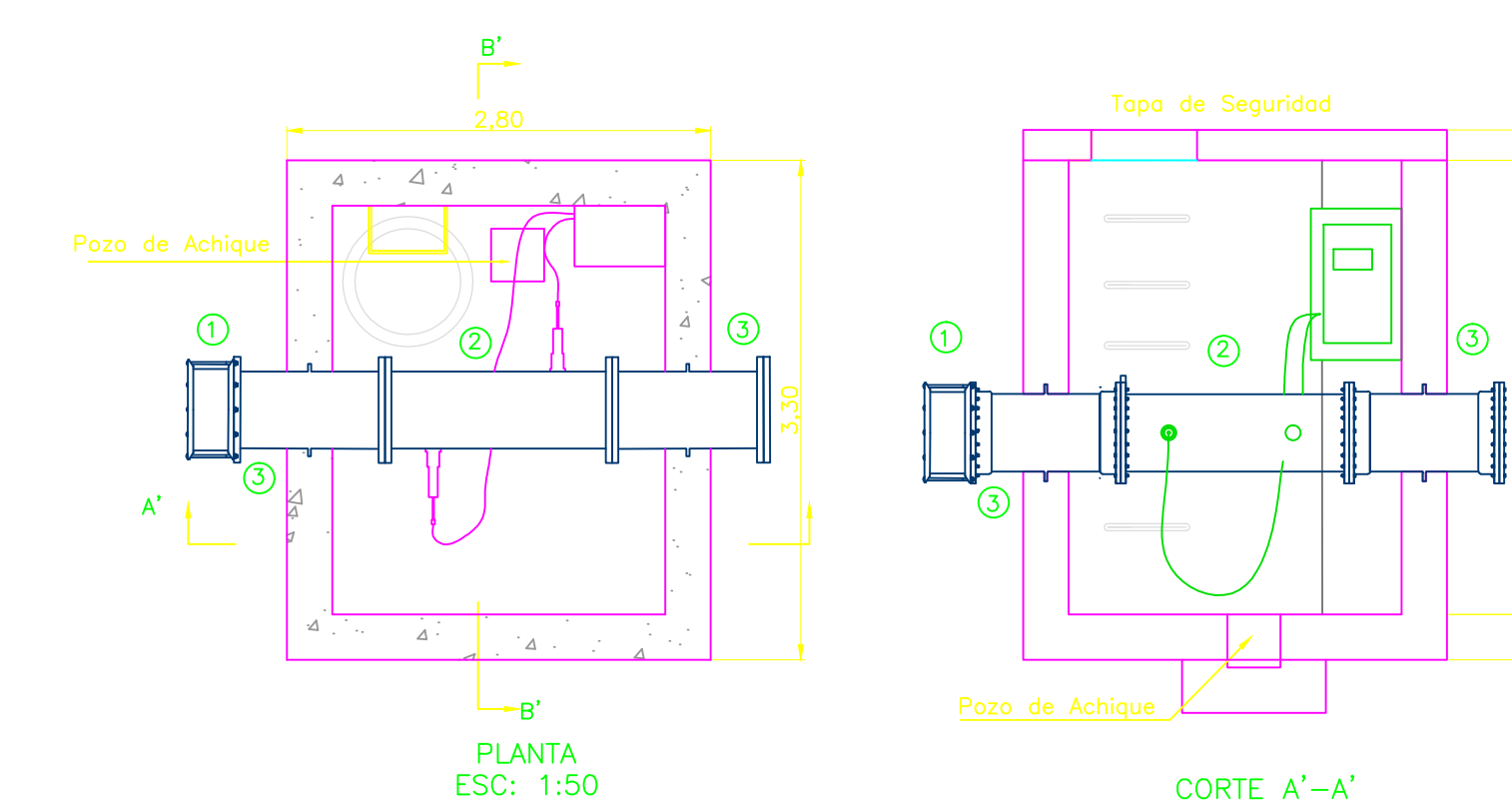
CORTE C-C  
TANQUE LA PEDREGOSA  
ESC 1:100



CORTE D-D  
TANQUE LA PEDREGOSA  
ESC 1:100



CORTE E-E  
TANQUE LA PEDREGOSA  
ESC 1:100



CORTE B'-B'  
ESC: 1:50  
DETALLE 2  
CAJA PARA MACROMEDIDOR  
ULTRASONICO Ø20"

CUADRO DE ACCESORIOS				
Nº	ACCESORIO	DIMENSIONES (mm)	MATERIALES	CANTIDAD
1	Codo 90°	21	HD	2
2	Válvula de Compuerta	24	HD	1
3	Codo 90°	24	HD	2
4	Macromedidor Ultrasonico			1
5	Caja para válvulas 2.45 x 1.90 x 1.80m		Mampostería	2
6	Reducción	24 x 20	HD	3
7	Codo 90°	24	HD	4
8	Tee	24 x 24	HD	3
9	Yee	24 x 24	HD	1
10	Reducción	24 x 12	HD	4
11	Reducción	12 x 10	HD	2
12	Válvula de Compuerta	12	HD	1
13	Cruz	24 x 24	HD	1
14	Codo 90°	20	HD	2
15	Tee	21 x 21	HD	1
16	Tee	20 x 20	HD	2
17	Niple	24	HD	3
18	Caja para válvulas 1.50 x 1.30 x 2.00m		Mampostería	1
19	Caja para válvulas 1.90 x 1.00 x 2.30m		Mampostería	1
20	Caja para válvulas 2.45 x 1.90 x 2.30m		Mampostería	2

