

CUADRO DE ACCESORIOS PROYECTADOS				
No.	ACCESORIO	MATERIAL	Ø	CANTIDAD
2	Tee EB x EB	HD	28"x28"	3
3	Codo 90° EB x EB	HD	28"	7
4	Reducción	HD	28"x20"	1
5	Unión de Desmontaje Autoportante	HD	28"	2
6	Niple Pasamuro EB x EB	HD	28"	3
7	Niple Pasamuro EB x EB	HD	20"	2
8	Tee EB x EB	HD	20"x20"	1
9	Válvula de Mariposa EB x EB	HD	20"	2
10	Unión de Desmontaje Autoportante	HD	20"	2
11	Reducción	HD	28"x24"	1
12	Niple Pasamuro EB x EB	HD	24"	2
13	Válvula de Mariposa EB x EB	HD	24"	2
14	Unión de Desmontaje Autoportante	HD	24"	2
15	Tee EB x EB	HD	24"x24"	1
16	Macromedidor Ultrasonico			2
17	Codo 90° J.H.	PVC	14"	6
18	Tee J.H.	PVC	14"x14"	2
19	Válvula de Compuerta de Fondo	HD	14"	2
20	Ducto de Ventilación	HD	4"	6
21	Tapa de acceso con escalera de gato			12
22	Tapa de inspección	Alfajor		12
	Tubería	PVC	14"	20m
	Tubería	HD	28"	200m
	Tubería	HD	24"	10m
	Tubería	HD	20"	10m

CUADRO DE ACCESORIOS LOCALIZACIÓN				
No.	ACCESORIO	MATERIAL	Ø	CANTIDAD
1	Codo 90° J.H.	HD	28"	1
2	Codo 45° J.H.	HD	28"	2
3	Codo 22.5° J.H.	HD	28"	2
4	Codo 11.25° J.H.	HD	28"	2
	Tubería	HD	28"	300m

PLANTA LOCALIZACIÓN TANQUES DE ALMACENAMIENTO LA POPA OCCIDENTAL ESC: 1:750

CONSULTORIA:

CONSORCIO PLAN MAESTRO VALLEDUPAR

DISEÑO:

ING. JORGE LUIS GONZALEZ  
25202-214939 CND

ING. MANUEL ANTONIO SORIANO MATEUS  
MP. 25202-184931 CND

REVISÓ:

ING. JUAN MANUEL GUTIERREZ  
MP. 25202-64697 CND

APROBÓ:

ING. CARLOS ALBERTO GIRALDO  
MP. 17835 CND

INTERVENTORIA:

REFERENCIAS TOPOGRAFICAS

PLACA	ESTE (m)	NORTE (m)	COTA (m c.n.m.)
GPS-1	1088546.084	1649188.138	214.745
GPS-2	1088546.097	1649188.200	210.732
GPS-3	1088546.276	1655619.912	243.847
GPS-4	1088608.574	1653401.763	243.869
GPS-5	1088503.031	1644944.440	255.371
GPS-6	1085303.023	1644542.949	258.007
GPS-7	109202.811	1641107.074	116.460
GPS-8	1091428.584	1640008.447	116.202
GPS-9	109209.016	1645033.189	114.207

Las anteriores placas fueron posicionadas con equipos GNSS de doble frecuencia, entre septiembre y octubre de 2013. Las coordenadas se calcularon mediante postproceso por método diferencial, utilizando la información RNEX de la estación continua del IGAC localizada en la ciudad de Valledupar. Referencias: ITRF94, Elipsoide: GRS80, Datum: MAGNA-SIRGAS equivalente a WGS84, Origen I G A C : M A G N A - B o g o t á .

- Imagen Ortofotomapa de 9 cm por pixel, generada por Senseta Colombia S.A.S, a partir de fotografías aéreas tomadas el 03 de enero del 2014.
- Perímetro urbano tomado de Plan de Ordenamiento Territorial (POT), septiembre 2011.

CONVENCIONES TOPOGRAFICAS



NOTAS:

- Para realizar la etapa de construcción deberán realizarse los estudios complementarios Estructurales y Geotécnicos necesarios que definan la Ingeniería de Detalle del Proyecto.
- Las unidades de medida de longitud se encuentran en metros (m), salvo que se diga lo contrario.
- Las elevaciones se encuentran en m.s.n.m.
- Los accesorios bridados deben ser norma ISO, cualquier cambio o modificación deberá ser aprobado por la Interventoría.
- Antes de iniciar la ejecución de las obras, el Contratista deberá verificar con sus proveedores de accesorios que sus dimensiones de los elementos de conexión hidráulica cumplan con lo indicado en los planos, cualquier cambio o modificación deberá ser aprobada por la Interventoría.
- El Contratista debe verificar los diámetros y localización de los elementos existentes y su norma de brida antes del suministro e instalación de los mismos.

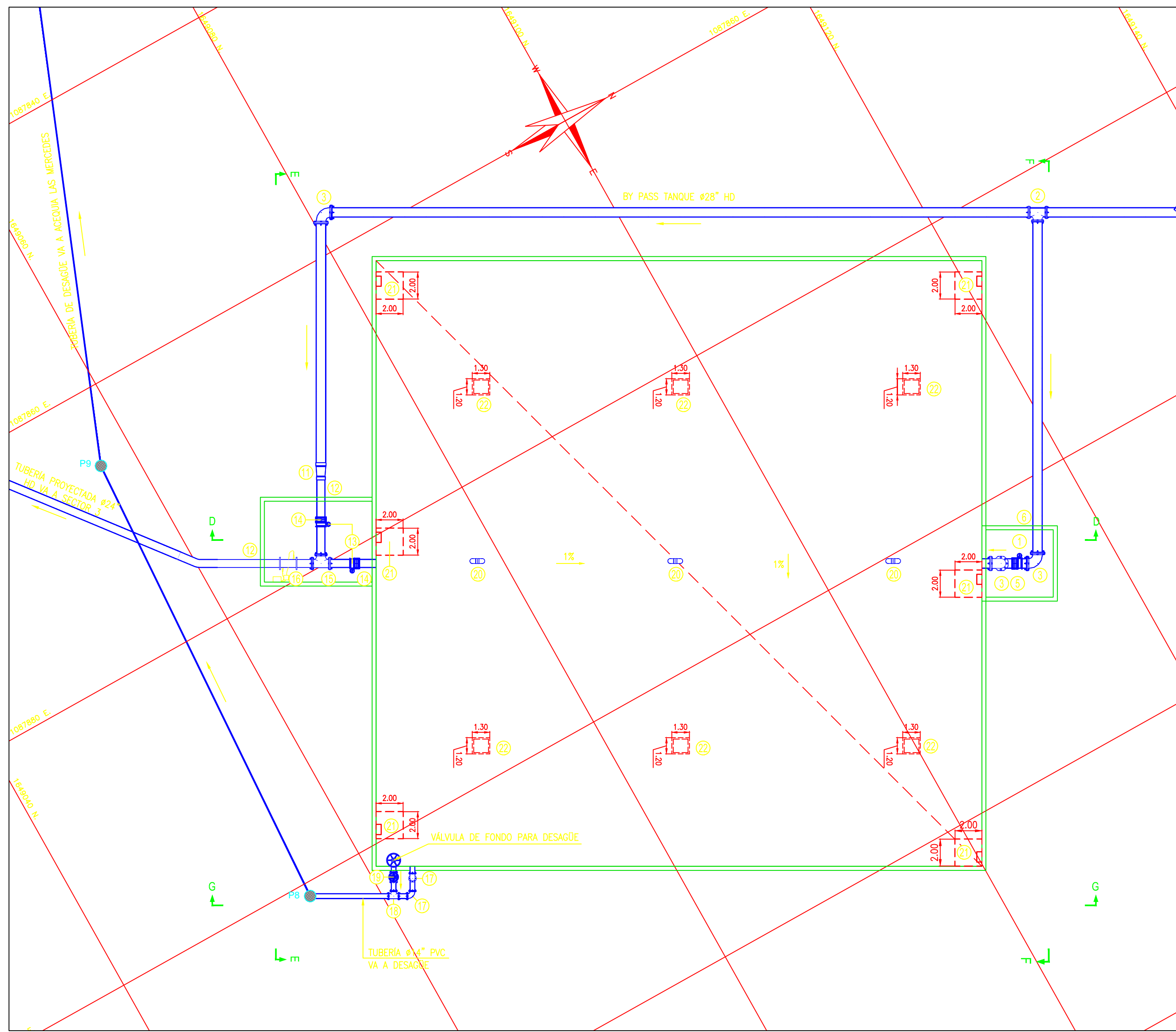
DISEÑO  
ED-G315-IT-ACU-04-VF

PROYECTO:  
CONTRATO - 033  
PLAN MAESTRO  
ACUEDUCTO Y ALCANTARILLADO  
DE LA CIUDAD DE VALLEDUPAR

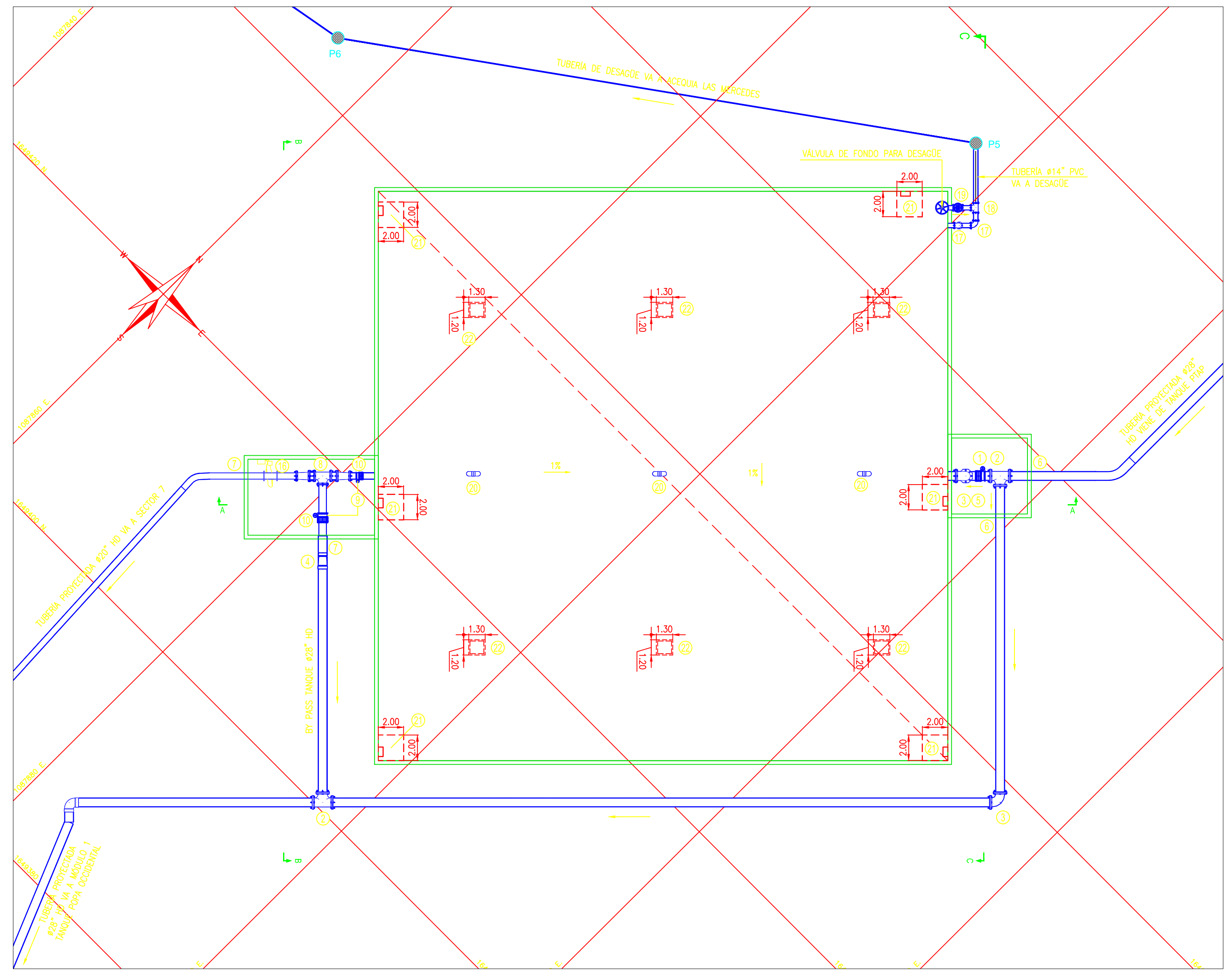
CONTENIDO:  
PLANTA Y CORTES  
TANQUE DE ALMACENAMIENTO LA POPA OCCIDENTAL DE VALLEDUPAR

ACUEDUCTO

FECHA:	JUN/2014	PLANO Nº:	1
ESCALAS:	0 1 2 5 mts. 10 mts. 20 mts. 5 pms. 10 pms. 20 pms.	DE:	4
INDICADAS:		VERSION:	VF
ARCHIVO:	C315-AC-TQ-POC-01-02-VF-LGQ-V1.dwg		
CODIGO:	C315AC-TO-POC-V1-LGQ-V1		

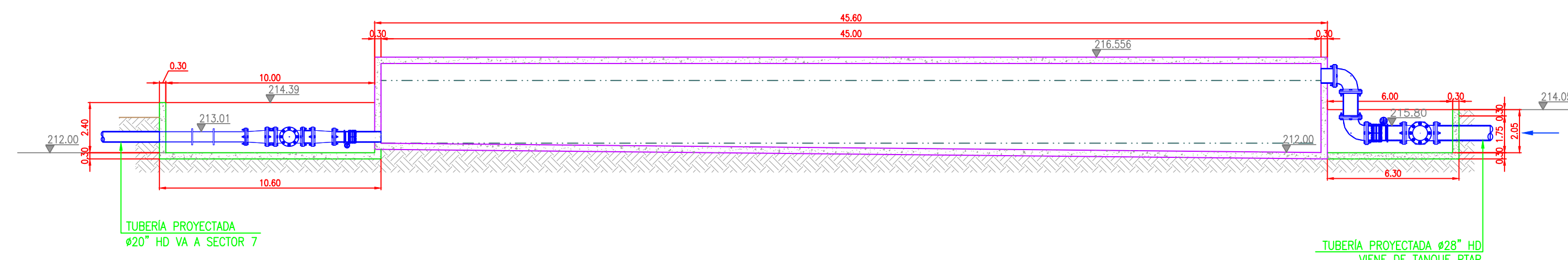


PLANTA TANQUE DE ALMACENAMIENTO LA POPA OCCIDENTAL MÓDULO 1 ESC: 1:250

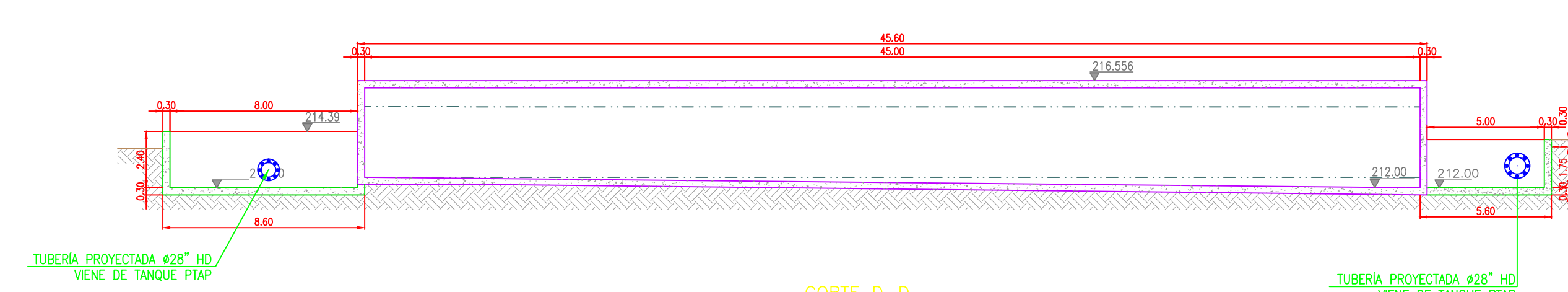


PLANTA TANQUE DE ALMACENAMIENTO LA POPA OCCIDENTAL MÓDULO 2 ESC: 1:250

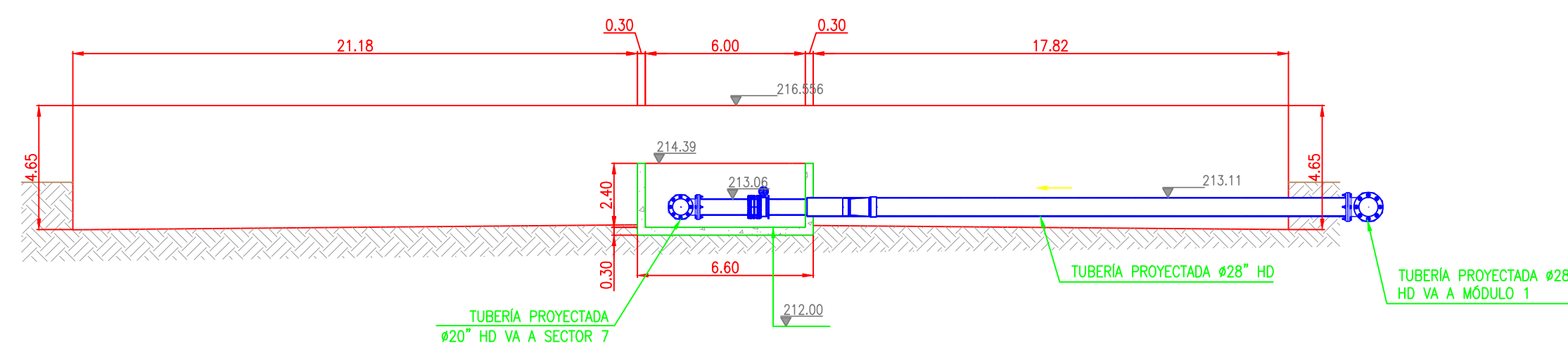




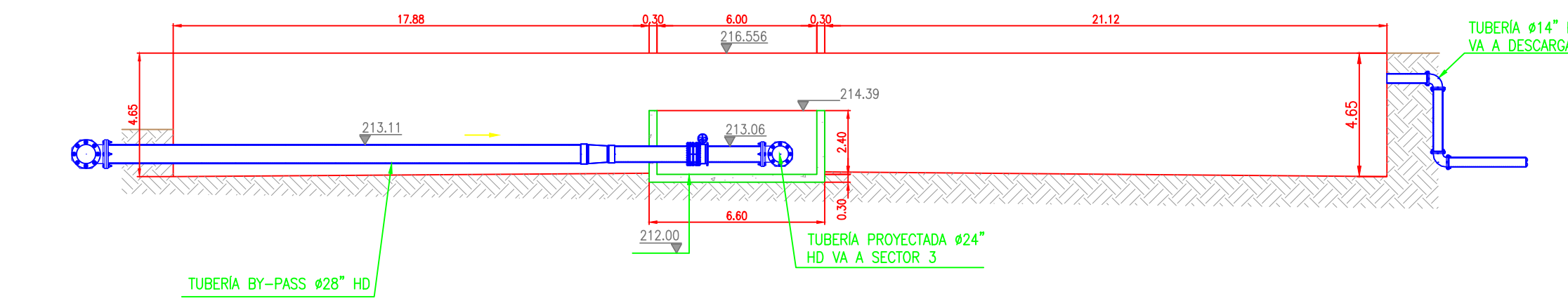
CORTE A-A  
TANQUE DE ALMACENAMIENTO LA POPA OCCIDENTAL MÓDULO 2  
ESC: 1:200



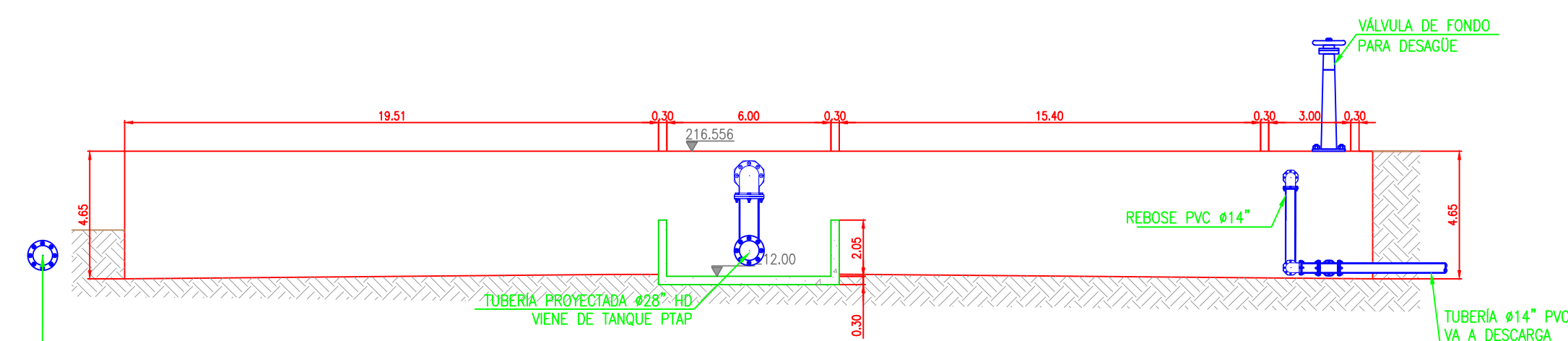
CORTE D-D  
TANQUE DE ALMACENAMIENTO LA POPA OCCIDENTAL MÓDULO 1  
ESC: 1:200



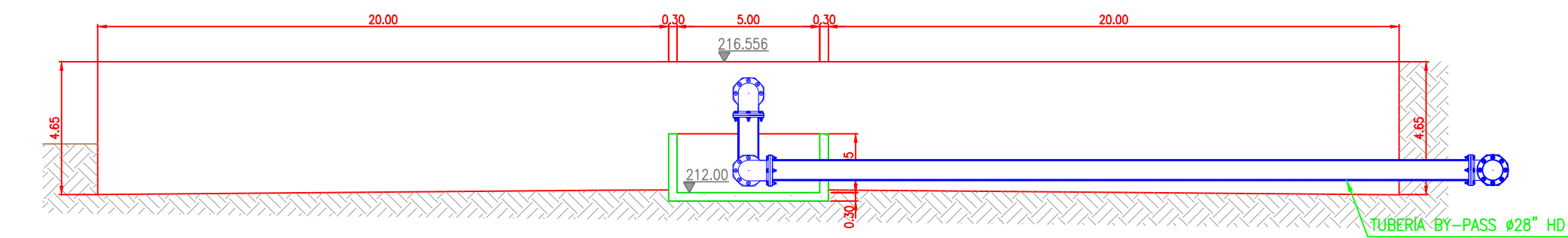
CORTE B-B  
TANQUE DE ALMACENAMIENTO LA POPA OCCIDENTAL MÓDULO 2  
ESC: 1:200



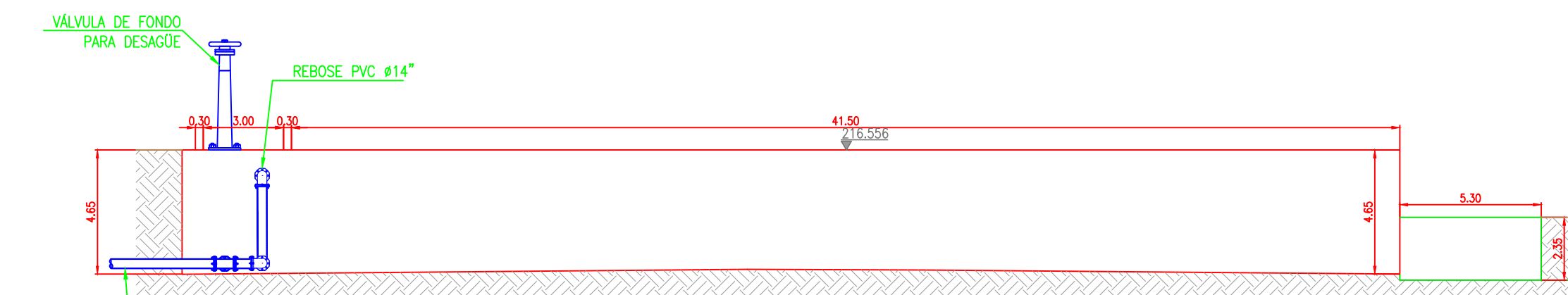
CORTE E-E  
TANQUE DE ALMACENAMIENTO LA POPA OCCIDENTAL MÓDULO 1  
ESC: 1:200



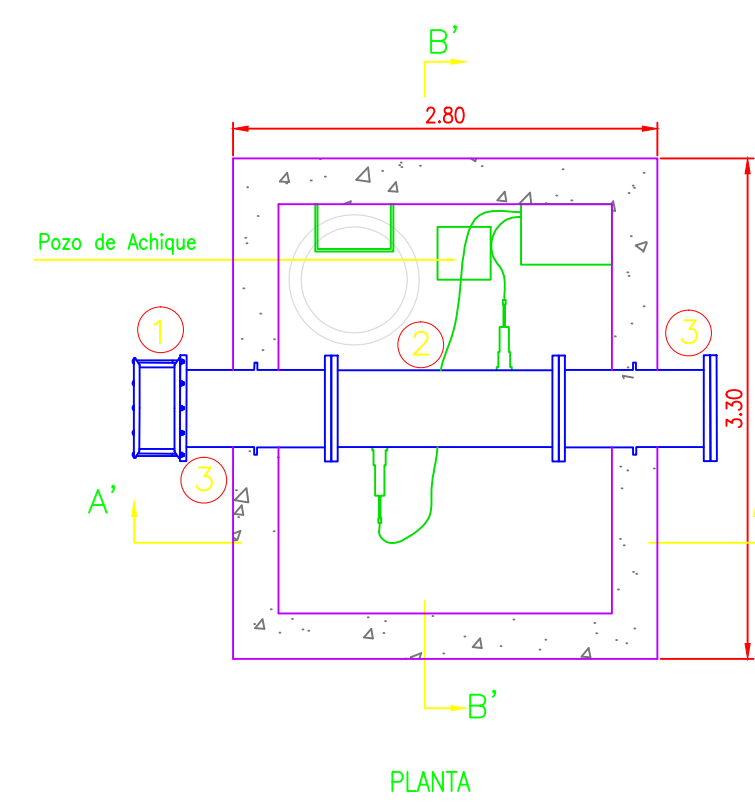
CORTE C-C  
TANQUE DE ALMACENAMIENTO LA POPA OCCIDENTAL  
ESC: 1:200



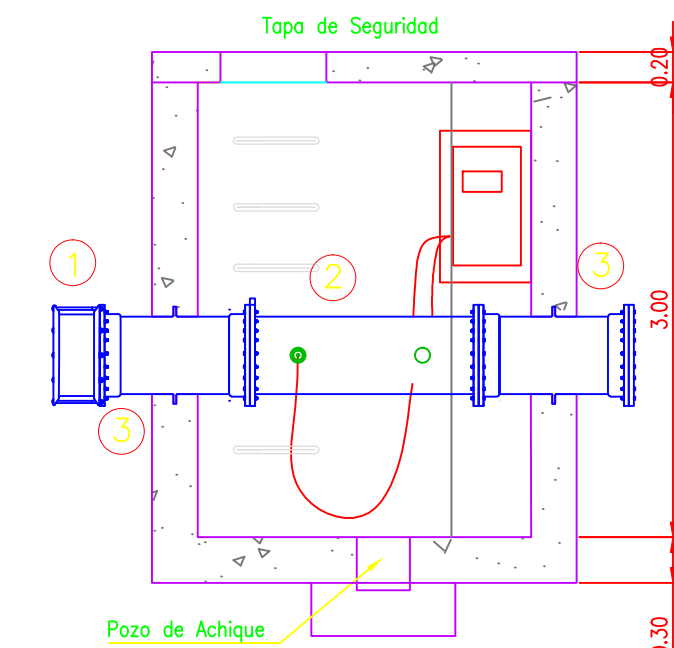
CORTE F-F  
TANQUE DE ALMACENAMIENTO LA POPA OCCIDENTAL MÓDULO 1  
ESC: 1:200



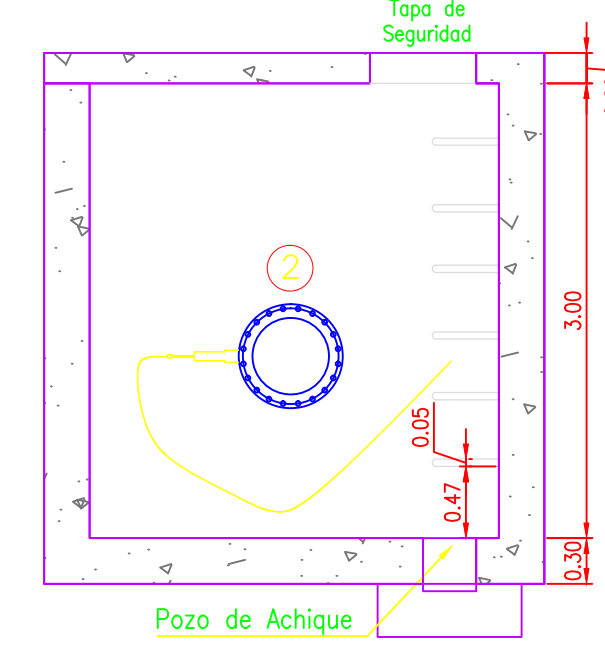
CORTE G-G  
TANQUE DE ALMACENAMIENTO LA POPA OCCIDENTAL MÓDULO 1  
ESC: 1:200



PLANTA



CORTE A-A



CORTE B-B

DETALLE  
CAJA PARA MACROMEDIDOR ULTRASONICO Ø20"  
ESC: 1:50

ID	DESCRIPCIÓN	MATERIAL	DIÁMETRO	CANTIDAD
1	Unión Universal	HD	24"	1
2	Niple EBxEB L=1,50m	HD	24"	1
3	Niple Pasamuro EBxEB L=1,00m	HD	24"	2

ID	DESCRIPCIÓN	MATERIAL	DIÁMETRO	CANTIDAD
1	Unión Universal	HD	20"	1
2	Niple EBxEB L=1,50m	HD	20"	1
3	Niple Pasamuro EBxEB L=1,00m	HD	20"	2

CONSULTORIA:

CONSORCIO PLAN MAESTRO VALLEDUPAR

DISEÑO:

ING. JORGE LUIS GONZALEZ  
25202-214939 CND

ING. MANUEL ANTONIO SORIANO MATEUS  
MP. 25202184931 CND

REVISÓ:

ING. JUAN MANUEL GUTIERREZ  
MP. 2520264697 CND

APROBÓ:

ING. CARLOS ALBERTO GIRALDO  
MP. 179355 CND

INTERVENTORIA:

REFERENCIAS TOPOGRAFICAS

PLACA	ESTE (m)	NORTE (m)	COTA (m s.n.m.)
GPS-1	1088546.084	1649189.138	214.745
GPS-2	1088546.097	1649189.200	214.732
GPS-3	1088546.076	1649189.200	214.847
GPS-4	1088546.074	1649189.200	214.869
GPS-5	1088546.031	1649189.440	255.371
GPS-6	1088546.033	1649189.440	258.007
GPS-7	1091428.011	1641107.074	116.460
GPS-8	1091428.004	1640908.447	116.202
GPS-9	1090959.015	1640503.189	114.207

Las anteriores placas fueron posicionadas con equipos GNSS de doble frecuencia, entre septiembre y octubre de 2013. Las coordenadas se calcularon mediante postproceso por método diferencial, utilizando la información RINEX de la estación continua del IGAC localizada en la ciudad de Valledupar. Referencias: ITRF94, Elipsoide: GRS80, Datum: MAGNA-SIRGAS equivalente a WGS84, Origen IGAC: MAGNA - Bogotá.

- Imagen Ortofotomapa de 9 cm por píxel, generada por Senseta Colombia S.A.S, a partir de fotografías aéreas tomadas el 03 de enero del 2014.
- Perímetro urbano tomado de Plan de Ordenamiento Territorial (POT), septiembre 2011.

CONVENCIONES TOPOGRAFICAS	
TUBERÍA Ø 3"	ÁRBOL
TUBERÍA Ø 4"	BRIQUE
TUBERÍA Ø 6"	BOX CULVERT
TUBERÍA Ø 10"	TRAZA POLIGONAL
TUBERÍA Ø 12"	PLACA DE IDENTIFICACION IGAC
TUBERÍA Ø 14"	PLACA INSTALADA POR EL CONSORCIO
TUBERÍA Ø 24"	POSTE DE ENERGIA
TUBERÍA Ø 28"	POSTE DE TELEFONOS
CERCA	
CERCA A INTERMEDIARIA	
CERCA A INTERMEDIARIA	
CUNETA	
LMITE URBANO EXTS	
LMITE URBANO PROT	
PASEMIENTO	
POLIGONAL	
RIOS O QUEBRADAS	
VIA EXISTENTE	
VIA PROYECTADA	
VIA SIN PAVIMENTAR	

NOTAS:

- Para realizar la etapa de construcción deberán realizarse los estudios complementarios Estructurales y Geotécnicos necesarios que definan la Ingeniería de Detalle del proyecto.
- Las unidades de medida de longitud se encuentran en metros (m), salvo que se diga lo contrario.
- Las elevaciones se encuentran en m.s.n.m.
- Los accesorios bridados deben ser norma ISO, cualquier cambio o modificación deberá ser aprobado por la Interventoría.
- Antes de iniciar la ejecución de las obras, el Contratista deberá verificar con sus proveedores de accesorios que las dimensiones de los elementos de conexión hidráulica cumplan con lo indicado en los planos, cualquier cambio o modificación deberá ser aprobada por la Interventoría.
- El Contratista debe verificar los diámetros y localización de los elementos existentes y su norma de brida antes del suministro e instalación de los mismos.

DISEÑO

ED-G315-IT-ACU-04-VF

PROYECTO:

CONTRATO - 033  
PLAN MAESTRO  
ACUEDUCTO Y ALCANTARILLADO  
DE LA CIUDAD DE VALLEDUPAR

CONTENIDO:

PLANTA Y CORTES  
TANQUE DE ALMACENAMIENTO LA POPA OCCIDENTAL DE VALLEDUPAR

ACUEDUCTO

FECHA:	PLANO Nº:
JUN/2014	2
ESCALAS:	DE
INDICADAS	4
ARCHIVO:	VERSION:
C315-AC-TQ-POC-01-02-VF-LGQ-V1.dwg	VF
CODIGO:	
C315AC-TQ-POC-V1-LGQ-V1	