

CONSULTORIA:

DISEÑO:
 ING. JORGE LUIS GONZALEZ C.
 25202-214939 CND

REVISÓ:
 ING. JUAN MANUEL GUTIERREZ S.
 MP. 252026497 CND

APROBÓ:
 ING. CARLOS ALBERTO GIRALDO L.
 MP. 17355 CND

INTERVENTORIA:

REFERENCIAS TOPOGRAFICAS

PLACA	ESTE (m)	NORTE (m)	COTA (m s.n.m.)
GPS-1	1089546.016	1649181.138	214.745
GPS-2	1088546.797	1649248.320	210.752
GPS-3	1086746.016	1653170.912	243.647
GPS-4	1086650.524	1653401.763	243.809
GPS-5	1084523.231	1664584.440	265.371
GPS-6	1081203.923	1664642.246	259.301
GPS-7	1082022.211	1641107.074	116.460
GPS-8	1091528.544	1649004.441	119.202
GPS-9	1092059.016	1649531.189	114.207

Las anteriores placas fueron posicionadas con equipos GNSS de doble frecuencia, entre septiembre y octubre de 2013. Las coordenadas se calcularon mediante el proceso por método diferencial, utilizando la información RINEX de la estación continua del IGAC localizada en la ciudad de Valledupar. Referencia: ITRF94. Elipsoide: GR580. Datum: MAGNA-SIRGAS equivalente a WGS84. O r i g e n : I G A C - M A G N A - B o d o : 1 - 4

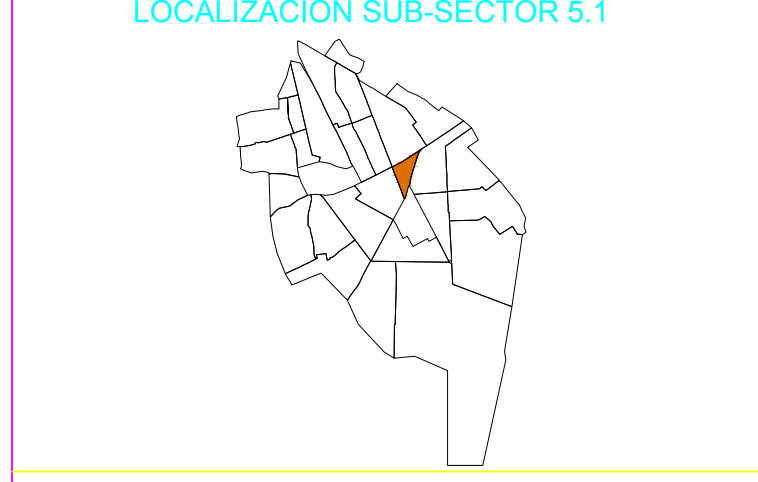
- Imagen Ortofotomapa de 9 cm por píxel, generada por Senetia Colombia S.A.S., a partir de fotografías aéreas tomadas el 03 de enero del 2014.
- Perímetro urbano tomado de Plan de Ordenamiento Territorial (POT), septiembre 2011.

CONVENCIONES TOPOGRAFICAS

	Curva de nivel índice
	Curva de nivel intermedio
	Vía pavimentada
	Vía sin pavimento
	Cerca
	Ríos - Quebrados
	Parque
	Área Expansión

CONVENCIONES ACUEDUCTO

	Tubería existente		Punto de conexión a red existente
	Tubería a retirar		Válvula existente
	Tubería proyectada por siva		Válvula proyectada
	Tubería proyectada Ø3"		Hidrófono
	Tubería proyectada Ø4"		Reducción
	Tubería proyectada Ø6"		Codo 90°
	Tubería proyectada Ø8"		Codo 45°
	Tubería proyectada Ø10"		Codo 11.25°
	Tubería proyectada Ø12"		Codo 22.5°
	Tubería proyectada Ø16"		Teo
	Tubería proyectada Ø20"		Cruz
	Tubería proyectada Ø24"		Topón
	Tubería proyectada Ø28"		
	Tubería proyectada Ø32"		



- NOTAS:**
- Para todos los tipos de construcción, deberá medirse las medidas complementarias Estaciones y Geodésicas, tomando como base la Estación de Referencia.
 - Las curvas de nivel de la imagen de fondo se tomarán en metros (m), salvo que se diga lo contrario.
 - Las curvas de nivel de la imagen de fondo se tomarán en metros (m), salvo que se diga lo contrario.
 - Las curvas de nivel de la imagen de fondo se tomarán en metros (m), salvo que se diga lo contrario.
 - Las curvas de nivel de la imagen de fondo se tomarán en metros (m), salvo que se diga lo contrario.
 - Las curvas de nivel de la imagen de fondo se tomarán en metros (m), salvo que se diga lo contrario.

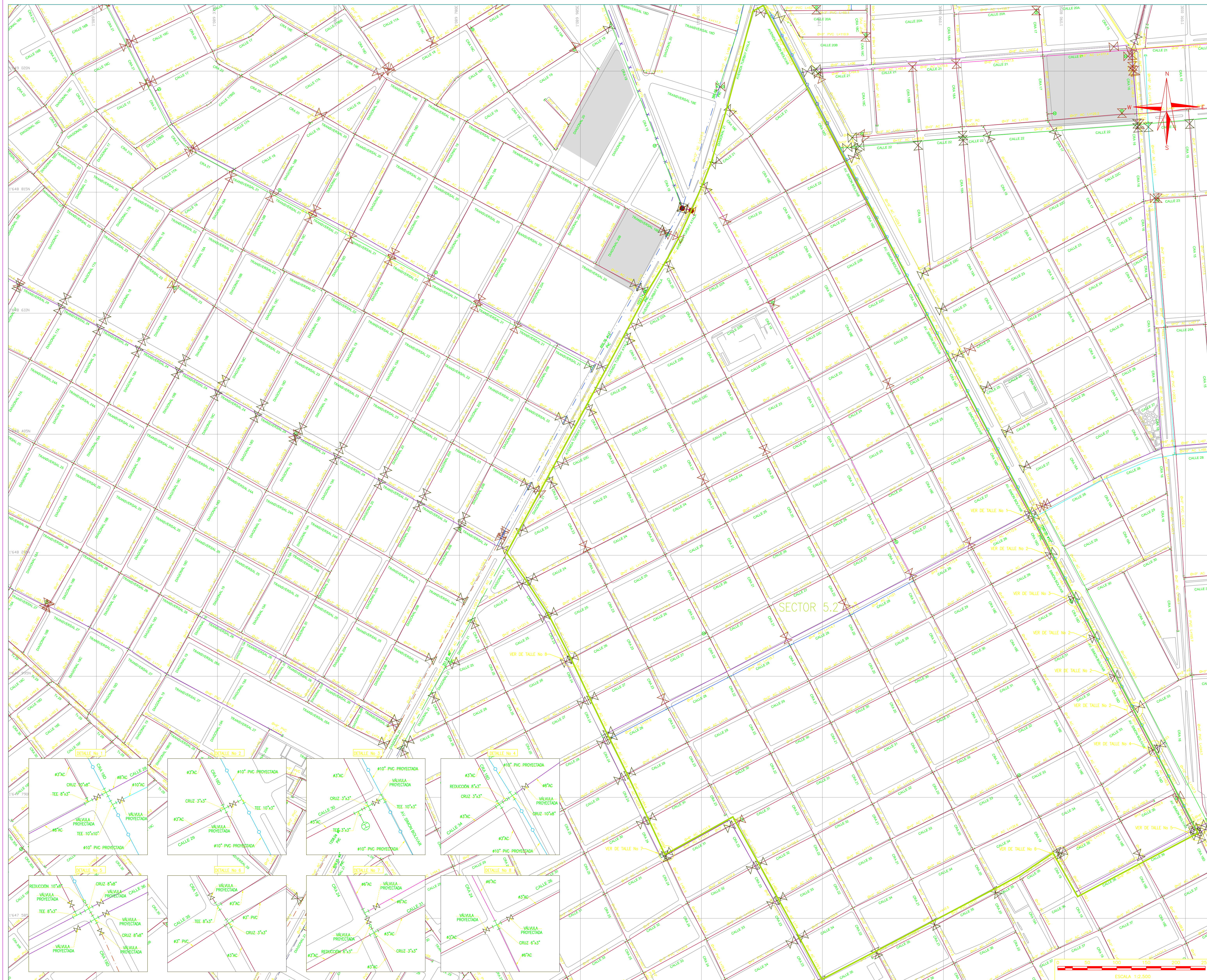
INGENIERIA ALTERNATIVA SELECCIONADA
 ED-C315-IT-AQU-04-VF

PROYECTO:
 CONTRATO - 033
 PLAN MAESTRO
 ACUEDUCTO Y ALCANTARILLADO
 DE LA CIUDAD DE VALLEDUPAR

CONTENIDO:
 PLANO RED DE DISTRIBUCION
 SECTOR 5
 PLANO ACUEDUCTO

FECHA: JUN/2014
ESCALA: 1:2.500
ARCHIVO: C315-AC-27-30-V1-JAR.V1.dwg
VERSION: VF

PLANO No.: 1 DE 4
VERSION: VF



CONSULTORIA:

DISEÑO:

REVISÓ:

APROBÓ:

INTERVENORIA:

ING. JORGE LUIS GONZALEZ C.
25202-214939 CND

ING. MANUEL ANTONIO SORIANO M.
MP. 25202184931 CND

ING. JUAN MANUEL GUTIERREZ S.
MP. 2520226497 CND

ING. CARLOS ALBERTO GIRALDO L.
MP. 17355 CND

REFERENCIAS TOPOGRAFICAS

PLACA	ESTE (m)	NORTE (m)	COTA (m s.n.m.)
GPS-1	1088546.081	1649181.138	214.742
GPS-2	108846.797	1649248.320	216.752
GPS-3	1088746.075	1663519.972	243.667
GPS-4	1089019.574	1663401.763	243.869
GPS-5	1084523.231	1664584.440	255.371
GPS-6	1091019.503	1664642.246	256.901
GPS-7	1092022.911	1641107.074	116.460
GPS-8	1091019.504	1640004.441	116.202
GPS-9	1092029.016	1640531.189	114.207

Las anteriores placas fueron posicionadas con equipos GNSS de doble frecuencia, entre septiembre y octubre de 2013. Las coordenadas se calcularon mediante el proceso por método diferencial, utilizando la información RINEX de la estación continua del IGAC localizada en la ciudad de Valledupar. Referencia: ITRF94. Elipsoide: GRS80. Datum: MAGNA-SIRGAS equivalente a WGS84. O r i s : m i g a c - m a g n a - b o d o 1 4

- Imagen Ortofotomapa de 9 cm por píxel, generada por Senetia Colombia S.A.S., a partir de fotografías aéreas tomadas el 03 de enero del 2014.
- Perímetro urbano tomado de Plan de Ordenamiento Territorial (POT), septiembre 2011.

CONVENCIONES TOPOGRAFICAS

- Curva de nivel índice
- Curso de nivel intermedio
- Vía pavimentada
- Vía sin pavimento
- Cerca
- Ríos - Quebradas
- Paramento
- Área Expositiva

CONVENCIONES ACUEDUCTO

- Tubería existente
- Tubería a retirar
- Tubería proyectada por siva
- Tubería proyectada 43"
- Tubería proyectada 44"
- Tubería proyectada 46"
- Tubería proyectada 48"
- Tubería proyectada 50"
- Tubería proyectada 52"
- Tubería proyectada 60"
- Tubería proyectada 62"
- Tubería proyectada 66"

- Punto de conexión a red existente
- Válvula existente
- Válvula proyectada
- Hidrómetro
- Reducción
- Codo 45°
- Codo 90°
- Codo 11.25°
- Codo 22.5°
- Tee
- Cruz
- Topón

LOCALIZACION SUB-SECTOR 5.2

NOTAS:

- Para todos los tipos de construcción deberá realizarse los estudios complementarios de Estudios y Cálculos.
- Las tuberías de 43" y 44" se instalarán en alcantarillas de concreto en tramos de 10m, salvo que se diga lo contrario.
- Las tuberías de 46" y 48" se instalarán en alcantarillas de concreto en tramos de 10m, salvo que se diga lo contrario.
- Las tuberías de 50" y 52" se instalarán en alcantarillas de concreto en tramos de 10m, salvo que se diga lo contrario.
- Las tuberías de 60" y 62" se instalarán en alcantarillas de concreto en tramos de 10m, salvo que se diga lo contrario.
- Las tuberías de 66" se instalarán en alcantarillas de concreto en tramos de 10m, salvo que se diga lo contrario.

INGENIERIA ALTERNATIVA SELECCIONADA
ED-C315-IT-AQU-04-VF

PROYECTO:

CONTRATO - 033
PLAN MAESTRO
ACUEDUCTO Y ALCANTARILLADO
DE LA CIUDAD DE VALLEDUPAR

CONTENIDO:

PLANO RED DE DISTRIBUCION
SECTOR 5

PLANO ACUEDUCTO

FECHA: JUN/2014

ESCALA: 1:2.500

ARCHIVO: C315-AC-27-30-V1.JAR.V1.dwg

CODIGO: C315-AC-04-V1

PLANO No.: 2 DE 4

VERSION: VF

DETALLE No. 1

DETALLE No. 2

DETALLE No. 3

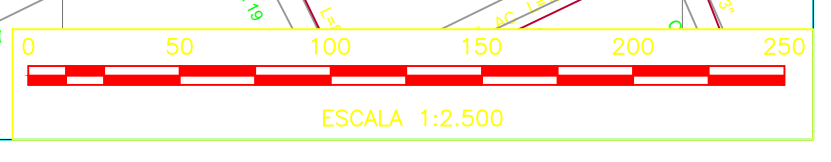
DETALLE No. 4

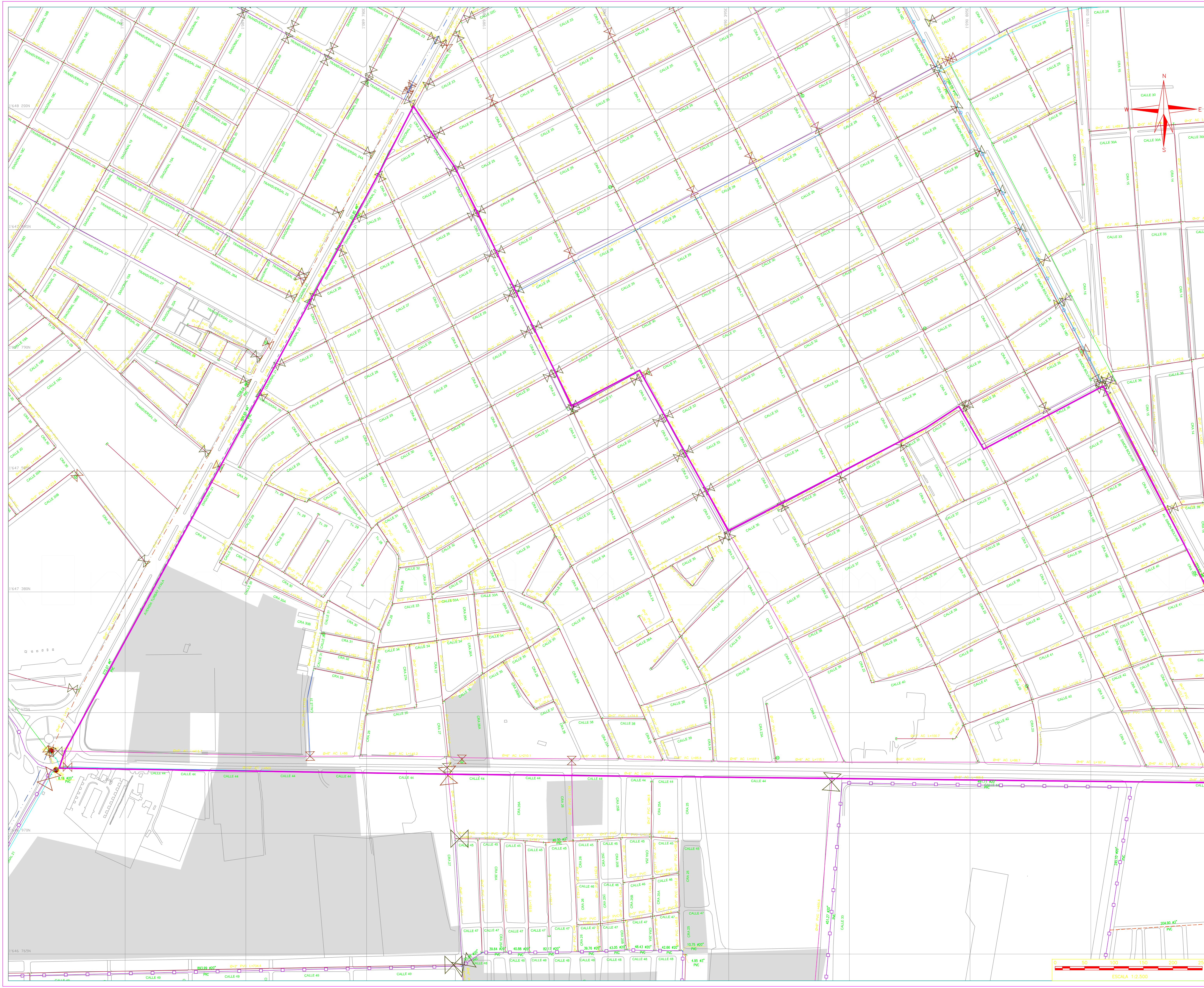
DETALLE No. 5

DETALLE No. 6

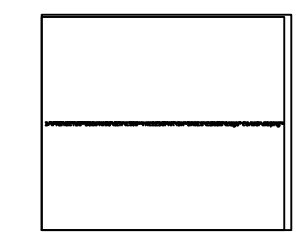
DETALLE No. 7

DETALLE No. 8





CONSULTORIA:



DISEÑO: ING. JORGE LUIS GONZALEZ C.
25202-214939 CND

REVISÓ: ING. MANUEL ANTONIO SORIANO M.
MP. 25202184931 CND

APROBÓ: ING. JUAN MANUEL GUTIERREZ S.
MP. 2520264697 CND

INTERVENTORIA: ING. CARLOS ALBERTO GIRALDO L.
MP. 17355 CND

REFERENCIAS TOPOGRAFICAS

PLACA	ESTE (m)	NORTE (m)	COTA (m s.n.m.)
GPS-1	1089546.081	1649185.138	214.745
GPS-2	1088546.797	1649248.320	210.752
GPS-3	1086746.015	1653519.912	243.847
GPS-4	1086630.514	1653461.763	243.869
GPS-5	1084533.231	1664584.440	265.971
GPS-6	1091020.544	1649004.445	116.460
GPS-7	1091020.544	1649004.445	116.460
GPS-8	1092059.016	1649533.189	114.207

Las anteriores placas fueron posicionadas con equipos GNSS de doble frecuencia, entre septiembre y octubre de 2013. Las coordenadas se calcularon mediante el proceso por método diferencial, utilizando la información RINEX de la estación continua del IGAC localizada en la ciudad de Valledupar. Referencia: ITRF94. Elipsoide: GR580. Datum: MAGNA-SIRGAS equivalente a WGS84. O r i g e n : I G A C - M A G N A - B o d o - 1 - 4

- Imagen Ortofotomapa de 9 cm por píxel, generada por Seniesa Colombia S.A.S., a partir de fotografías aéreas tomadas el 03 de enero del 2014.
- Perímetro urbano tomado de Plan de Ordenamiento Territorial (POT), septiembre 2011.

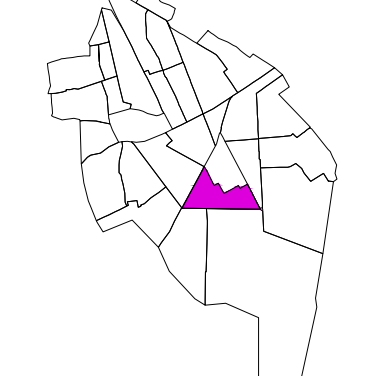
CONVENCIONES TOPOGRAFICAS

- Curva de nivel índice
- Curva de nivel intermedio
- Vía pavimentada
- Vía sin pavimentar
- Cerca
- Ríos - Quebradas
- Paramento
- Área Expansión

CONVENCIONES ACUEDUCTO

- Tubería existente
- Tubería a retirar
- Tubería proyectada por sivo
- Tubería proyectada 83"
- Tubería proyectada 84"
- Tubería proyectada 86"
- Tubería proyectada 88"
- Tubería proyectada 910"
- Tubería proyectada 812"
- Tubería proyectada 816"
- Tubería proyectada 820"
- Tubería proyectada 824"
- Tubería proyectada 828"
- Tubería proyectada 832"
- Punto de conexión a red existente
- Válvula existente
- Válvula proyectada
- Hidrófono
- Reducción
- Codo 30°
- Codo 45°
- Codo 22.5°
- Teo
- Cruz
- Topón

LOCALIZACION SUB-SECTOR 5.3



- NOTAS:
- Para todos los tipos de construcción, deberá realizarse los estudios complementarios de Estudios y Definición de Obras y Planos de Construcción.
 - Las mediciones se realizaron en el terreno.
 - Las mediciones se realizaron en el terreno.
 - Las mediciones se realizaron en el terreno.
 - Las mediciones se realizaron en el terreno.
 - Las mediciones se realizaron en el terreno.
 - Las mediciones se realizaron en el terreno.
 - Las mediciones se realizaron en el terreno.

INGENIERIA ALTERNATIVA SELECCIONADA

ED-C315-IT-AQU-04-VF

PROYECTO: CONTRATO - 033
PLAN MAESTRO
ACUEDUCTO Y ALCANTARILLADO
DE LA CIUDAD DE VALLEDUPAR

CONTENIDO: PLANO RED DE DISTRIBUCION
SECTOR 5

PLANO ACUEDUCTO

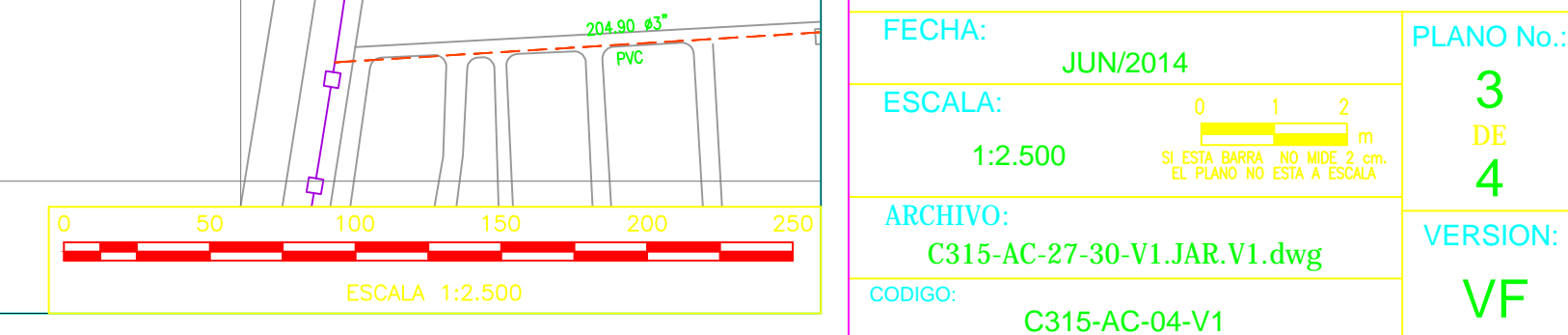
FECHA: JUN/2014

ESCALA: 1:2.500

ARCHIVO: C315-AC-27-30-V1.JAR.V1.dwg

CODIGO: C315-AC-04-V1

PLANO No.: 3
DE 4
VERSION: VF





CONSULTORIA:

DISEÑO:
 ING. JORGE LUIS GONZALEZ C.
 25202-214939 CND

REVISÓ:
 ING. JUAN MANUEL GUTIERREZ S.
 MP. 252026497 CND

APROBÓ:
 ING. CARLOS ALBERTO GIRALDO L.
 MP. 17535 CND

INTERVENTORIA:

REFERENCIAS TOPOGRAFICAS

PLACA	ESTE (m)	NORTE (m)	COTA (m s.n.m.)
GPS-1	1089546.081	1649108.138	214.742
GPS-2	1088546.797	1649248.320	210.732
GPS-3	1086746.070	1643519.972	243.667
GPS-4	1086693.974	1643401.763	243.869
GPS-5	1084533.231	1644584.440	265.371
GPS-6	1081933.923	1644642.249	258.907
GPS-7	1092022.911	1641107.274	116.460
GPS-8	1091938.544	1640094.441	116.202
GPS-9	1092059.016	1640533.189	114.207

Las anteriores placas fueron posicionadas con equipos GNSS de doble frecuencia, entre septiembre y octubre de 2013. Las coordenadas se calcularon mediante el proceso por método diferencial, utilizando la información RINEX de la estación continua del IGAC localizada en la ciudad de Valledupar. Referencia: ITRF94. Elipsoide: GRSS80. Datum: MAGNA-SIRGAS equivalente a WGS84. O r i g e n : I G A C - M A G N A - B o d o - 1 - 4

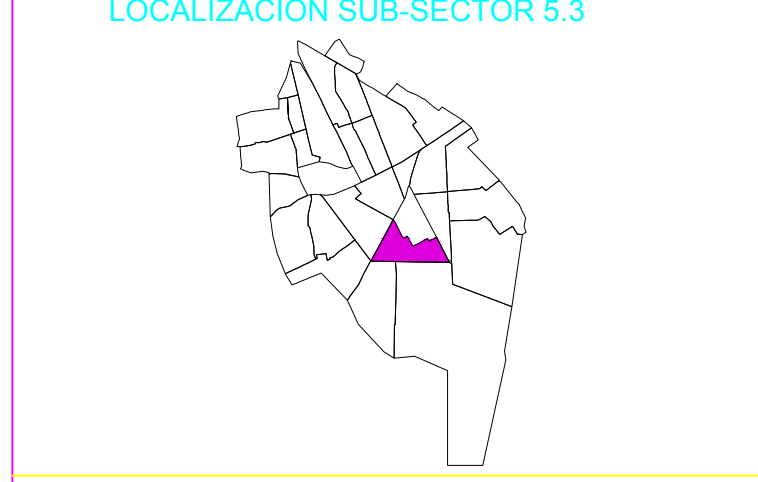
- Imagen Ortofotomapa de 9 cm por píxel, generada por Seniesa Colombia S.A.S, a partir de fotografías aéreas tomadas el 03 de enero del 2014.
- Perímetro urbano tomado de Plan de Ordenamiento Territorial (POT), septiembre 2011.

CONVENCIONES TOPOGRAFICAS

	Curva de nivel índice
	Curva de nivel intermedio
	Vía pavimentada
	Vía sin pavimento
	Cerca
	Ríos - Quebradas
	Paramento
	Área Exposición

CONVENCIONES ACUEDUCTO

	Tubería existente
	Tubería a retirar
	Tubería proyectada por sivo
	Tubería proyectada 45°
	Tubería proyectada 60°
	Tubería proyectada 66°
	Tubería proyectada 68°
	Tubería proyectada 70°
	Tubería proyectada 72°
	Tubería proyectada 80°
	Tubería proyectada 82°
	Tubería proyectada 84°
	Tubería proyectada 86°
	Tubería proyectada 88°
	Tubería proyectada 90°
	Tubería proyectada 92°
	Tubería proyectada 94°
	Tubería proyectada 96°
	Tubería proyectada 98°
	Tubería proyectada 100°



NOTAS:

- Para todos los datos de construcción, deberá realizarse los estudios complementarios Estudios y Cálculos.
- Las tuberías de agua se instalarán en zanjas de 60 cm de ancho y 1.20 m de profundidad.
- Las tuberías de agua se instalarán en zanjas de 60 cm de ancho y 1.20 m de profundidad.
- Las tuberías de agua se instalarán en zanjas de 60 cm de ancho y 1.20 m de profundidad.
- Las tuberías de agua se instalarán en zanjas de 60 cm de ancho y 1.20 m de profundidad.
- Las tuberías de agua se instalarán en zanjas de 60 cm de ancho y 1.20 m de profundidad.

INGENIERIA ALTERNATIVA SELECCIONADA
 ED-C315-IT-AQU-04-VF

PROYECTO:
 CONTRATO - 033
 PLAN MAESTRO
 ACUEDUCTO Y ALCANTARILLADO
 DE LA CIUDAD DE VALLEDUPAR

CONTENIDO:
 PLANO RED DE DISTRIBUCION
 SECTOR 5

PLANO ACUEDUCTO

FECHA:	JUN2014	PLANO No.:	4
ESCALA:	1:2.500	DE:	4
ARCHIVO:	C315-AC-27-30-V1-JAR.V1.dwg	VERSION:	VF
CODIGO:	C315-AC-04-V1		