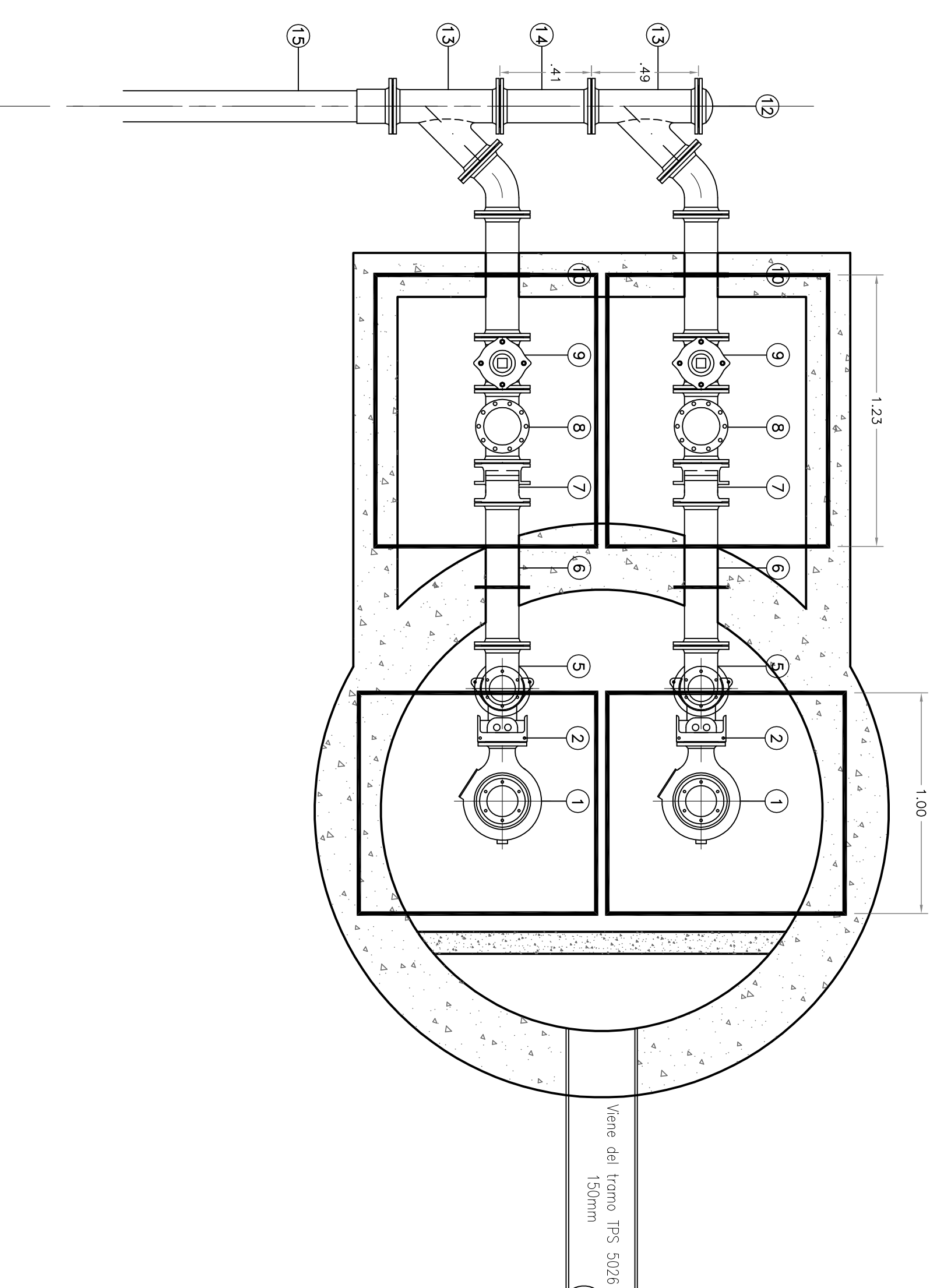
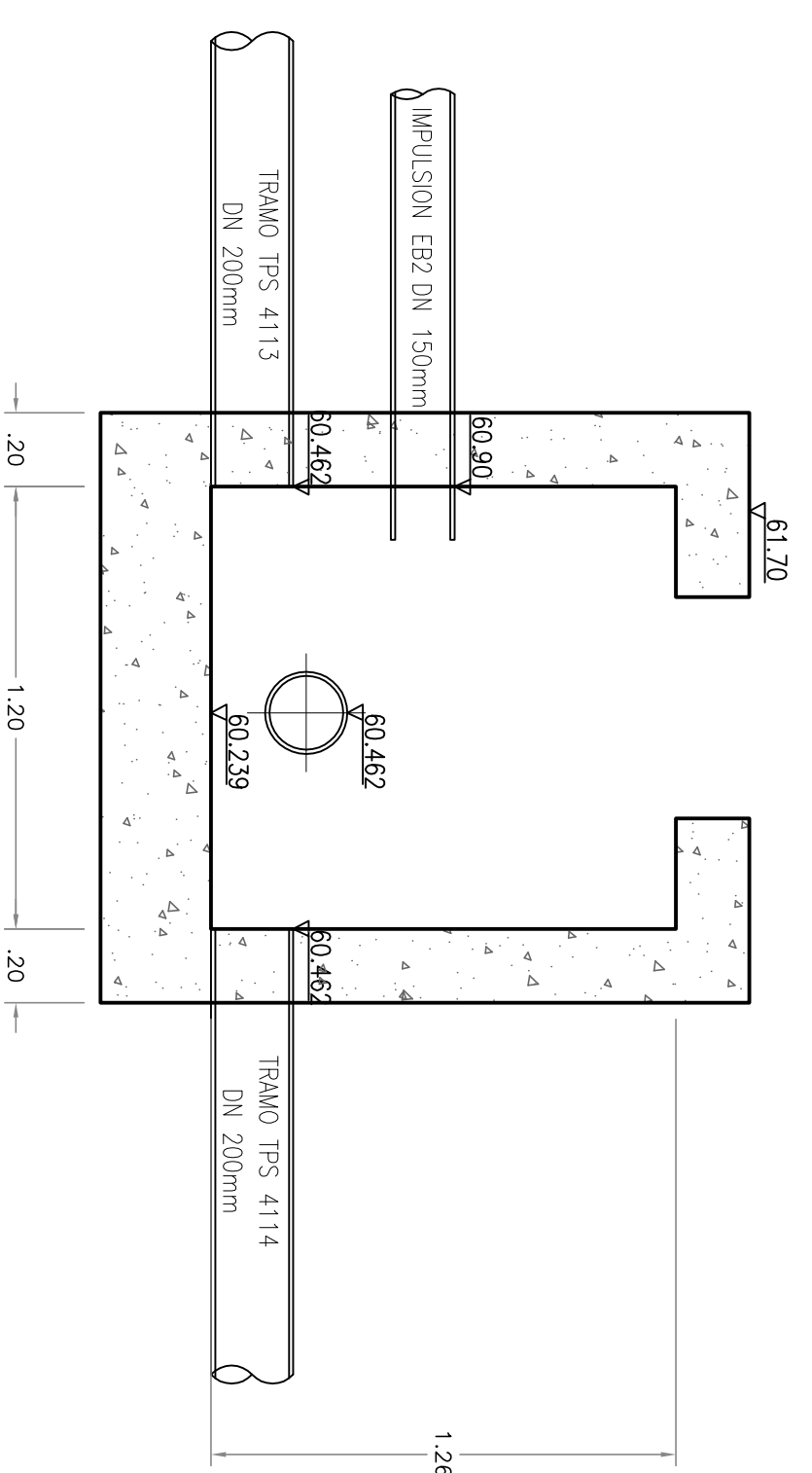


## ESTACION DE BOMBEO EB2



# POZO P1027 CÁMARA DE LLEGADA DE LA IMPULSIÓN EB2

1	BOMBA SUMERGIBLE Q=26.6 lps 1/1, HQT=16.2 m, n=0.7	3
2	COJO DE DESACERA HD B&B DN 100mm x 90°	3
3	AMPLIACION HD B&B DN 100mm x 150mm	3
4	NIPLE HD B&B PN10 DN 150mm L= 1.61 m aprox.	3
5	COJO DE RADIO CORTO HD B&B PN10 DN 150 mm x 90°	3
6	NIPLE ANCLAE HD B&B PN10 DN 150 mm L= 0.60 m	3
7	UNION DE DESMUNTAJE AUTOPROTEGENTE HD B&B PN10 DN 150mm	3
8	VALVULA DE CHEQUE HD B&B PN10 DN 150 mm	3
9	VALVULA DE COMPUERTA HD B&B PN10 DN 150 mm	3
10	COJO DE RADIO CORTO HD B&B PN10 DN 150 mm x 45°	3
11	NIPLE ANCLAE HD B&B PN10 DN 150 mm L= 0.47 m	2
12	PLACA CIEGA HD PN10 DN 150 mm	1
13	YE DE ACERO B&B PN10 DN 150x150 mm x 45° L=0.49 m	3
14	NIPLE HD B&B PN10 DN 150 mm L=0.41 m	2
15	NIPLE HD B&B PN10 DN 150 mm L=1.00 m	1
16	ADAPTADOR TIPO BRIDA + BRIDA LOCAL PN10 DN 150 mm	1

<b>PROYECTANTE</b> Ing. Sergio Pérez U/	<b>PROYECTO</b> SISTEMA DE ACUEDUCTO Y ALCANTARILLADO DEL CORREGIMIENTO DE PARAGUACHÓN
<b>REVISOR</b> Ing. Benjamin Alvarez Martinez U/ M.P. 799-904	<b>FECHA</b> Octubre de 2015
<b>REVISOR</b> Ing. JOHAN GUTIERREZ MONTERROSA	<b>ESCALA</b> Indicadas
<b>REVISOR</b> Ing. Sergio Pérez U/ M.P. 06027184385-ATL	<b>ESCALA DE BOMBEO</b> 1:1
<b>REVISOR</b> Ing. FRANCISCO OLIVOS	<b>CONTRATACION</b> Corregimiento Paraguachón
<b>REVISOR</b> Ing. JOHAN GUTIERREZ MONTERROSA	<b>ARCHIVO DISEÑO</b> ALMP-AH01-1015-P4
<b>REVISOR</b> Ing. Sergio Pérez U/ M.P. 06027184385-ATL	<b>EMPRESA CONSULTANTE</b> aguas de la Península
<b>REVISOR</b> Ing. FRANCISCO OLIVOS	<b>EMPRESA CONSULTORA</b> H I P S I T E C
<b>REVISOR</b> Ing. JOHAN GUTIERREZ MONTERROSA	<b>CONTINENTE</b> Diseño Hidráulico Estación de Bombeo de aguas Residuales No. 1
<b>REVISOR</b> Ing. Sergio Pérez U/ M.P. 06027184385-ATL	<b>PLANO No.</b> P3 - 3