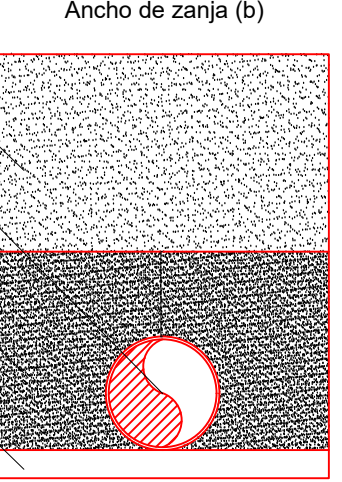


**DETALLE CIMENTACION TIPICA
TUBERIA DE ACUEDUCTO**

DIAMETRO (mm)	ANCHO ZANJA (m)
75 y 100	0,40
150 y 200	0,50
250 y 300	0,60
350 y 400	0,70
450	0,80
500	0,90
600	1,00
700	1,10
800	1,20

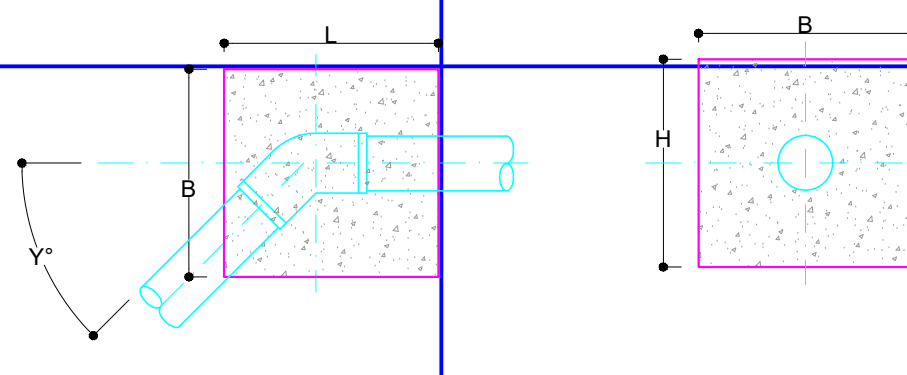
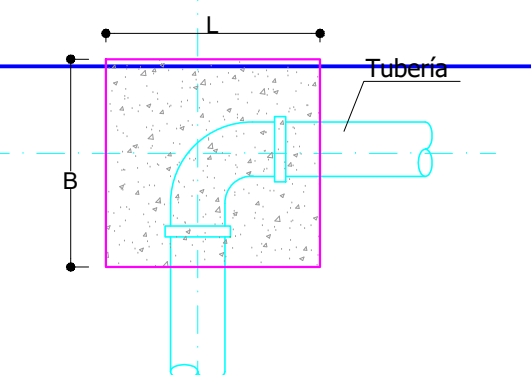
Material seleccionado del sitio compactado al 95% del P.M.
Tubería PVC RDE 21, diámetro variable
Material de cantera tipo 2 o 3 compactado al 95 % del P.M.
Capa de arena gruesa compactada (e= 0,10 m)



ANCLAJES PARA PEAD Ø3" Y Ø4" PE100 - PN 10

ATRAQUE EN CONCRETO CODO 90°

ATRAQUE EN CONCRETO CODO 45°

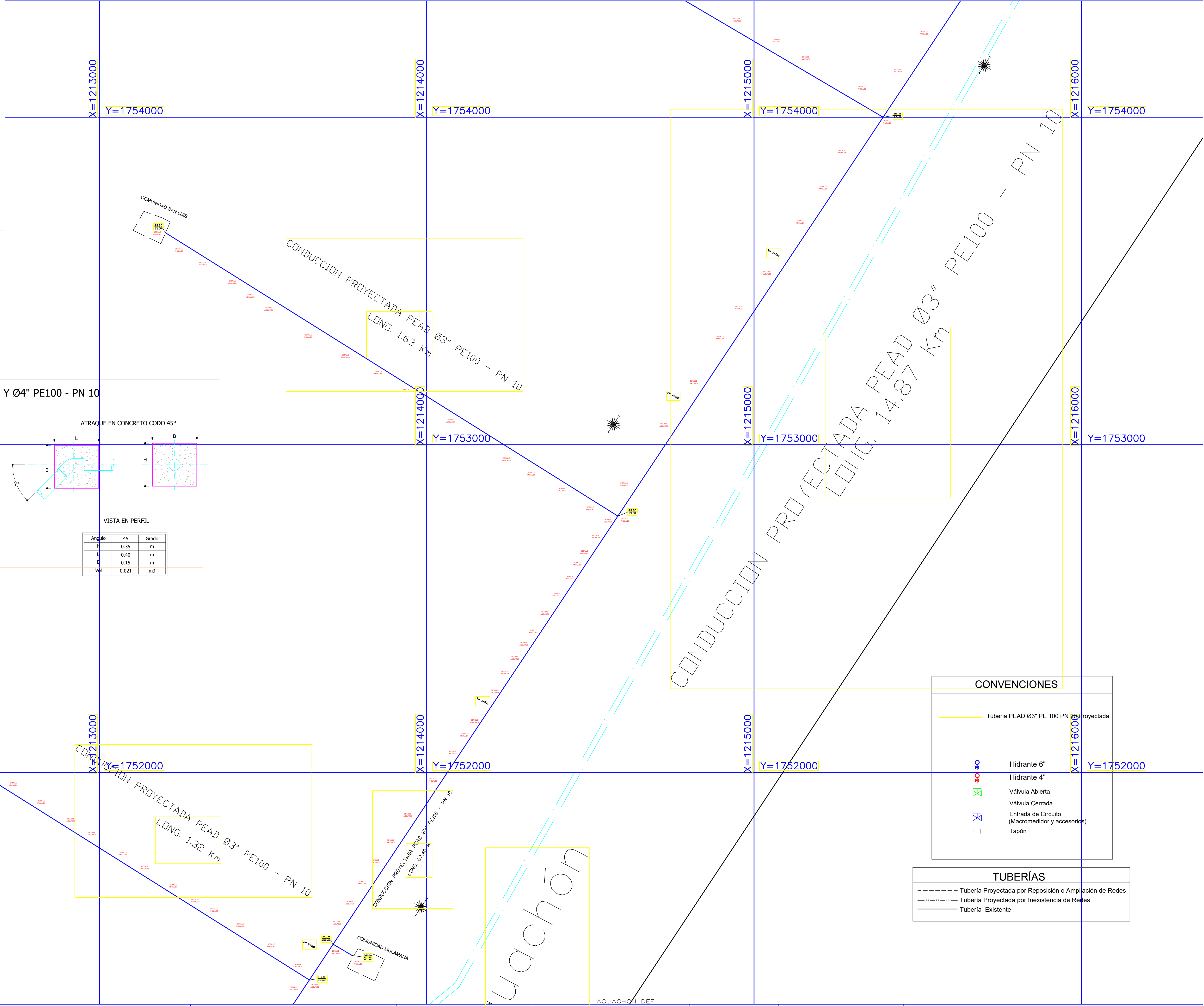


VISTA EN PLANTA

VISTA EN PERFIL

Angulo	90	Grado
H	0.50	m
L	0.50	m
B	0.50	m
Vol	0.125	m3

Angulo	45	Grado
H	0.35	m
L	0.40	m
B	0.15	m
Vol	0.021	m3



CONVENCIONES

- Tubería PEAD Ø3" PE 100 PN 10 Proyectada
- Hidrante 6"
- Hidrante 4"
- Válvula Abierta
- Válvula Cerrada
- Entrada de Circuito (Macromedidor y accesorios)
- Tapón

TUBERÍAS

- Tubería Proyectada por Reposición o Ampliación de Redes
- Tubería Proyectada por Inexistencia de Redes
- Tubería Existente