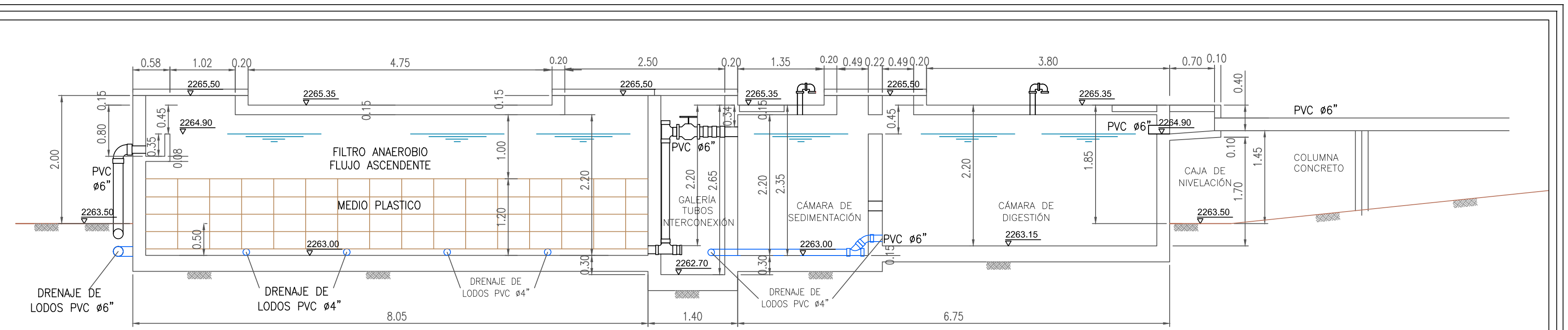
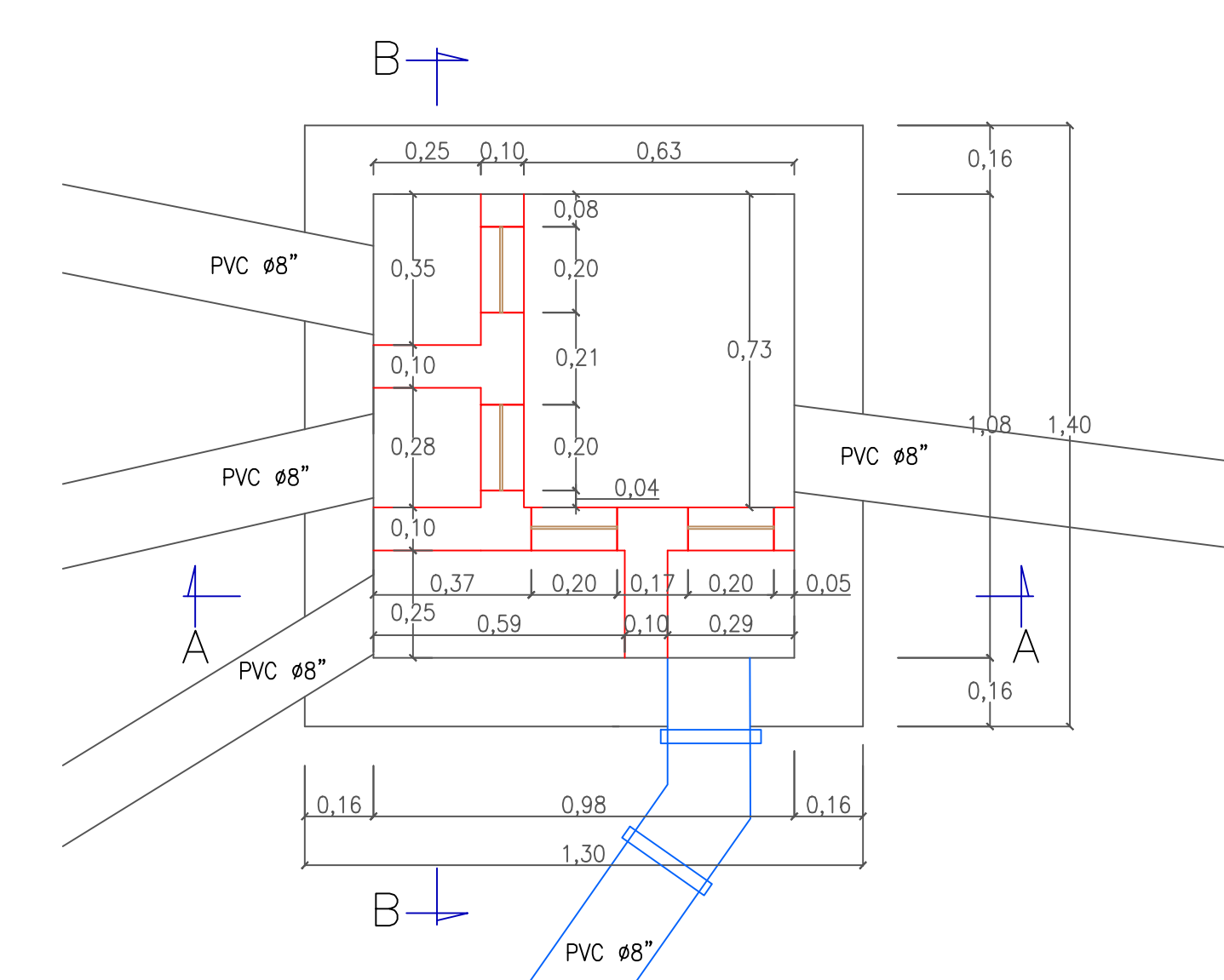


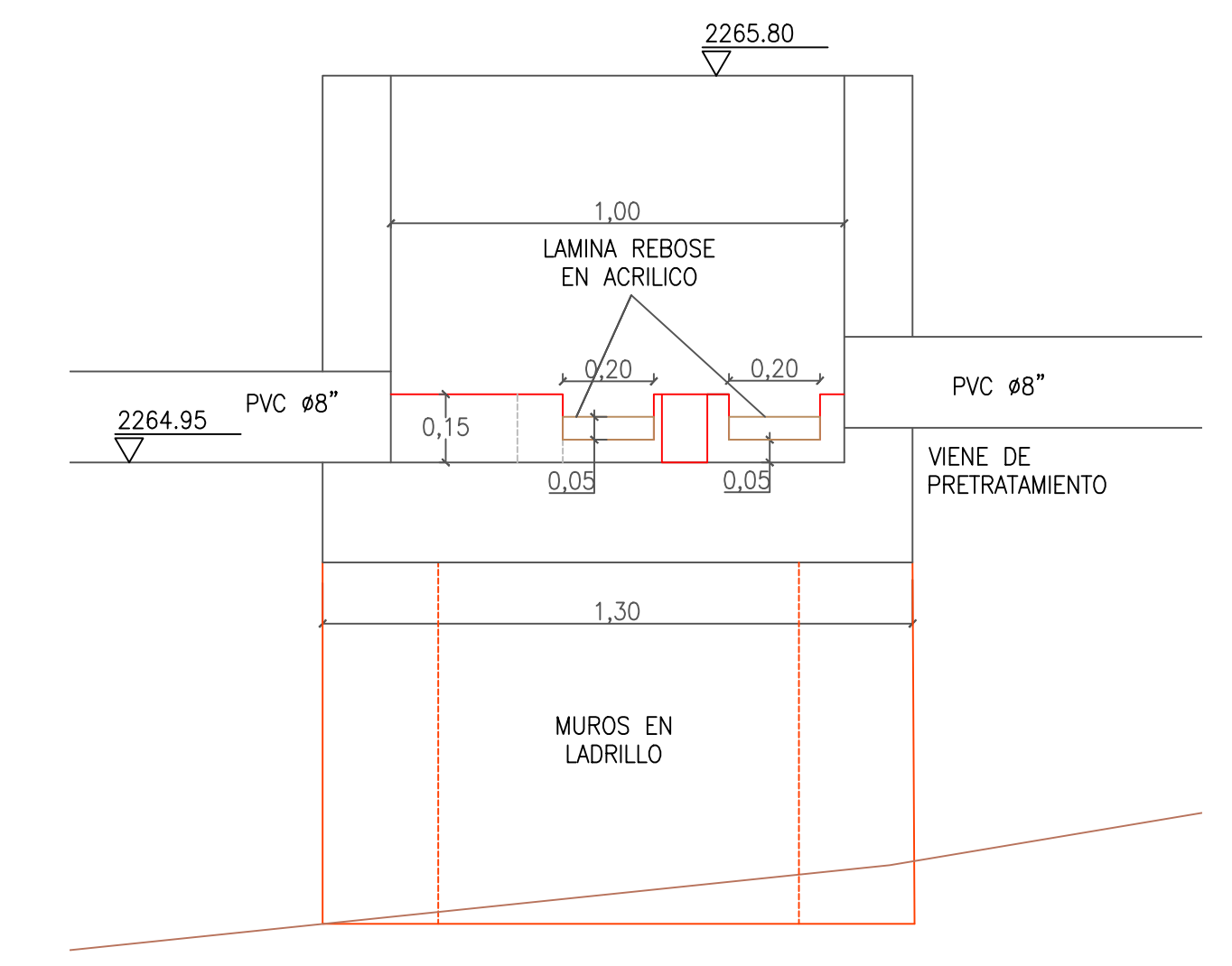
PLANTA TANQUE SÉPTICOS Y FILTROS ANAERÓBICOS ESCALA 1:50



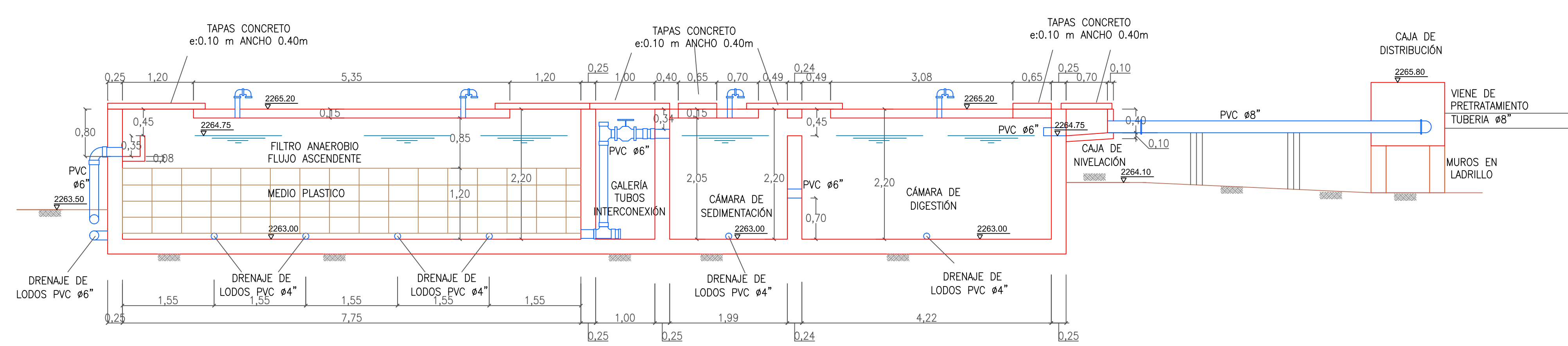
TANQUE OPTIMIZADOS CORTE A-A ESCALA 1:50



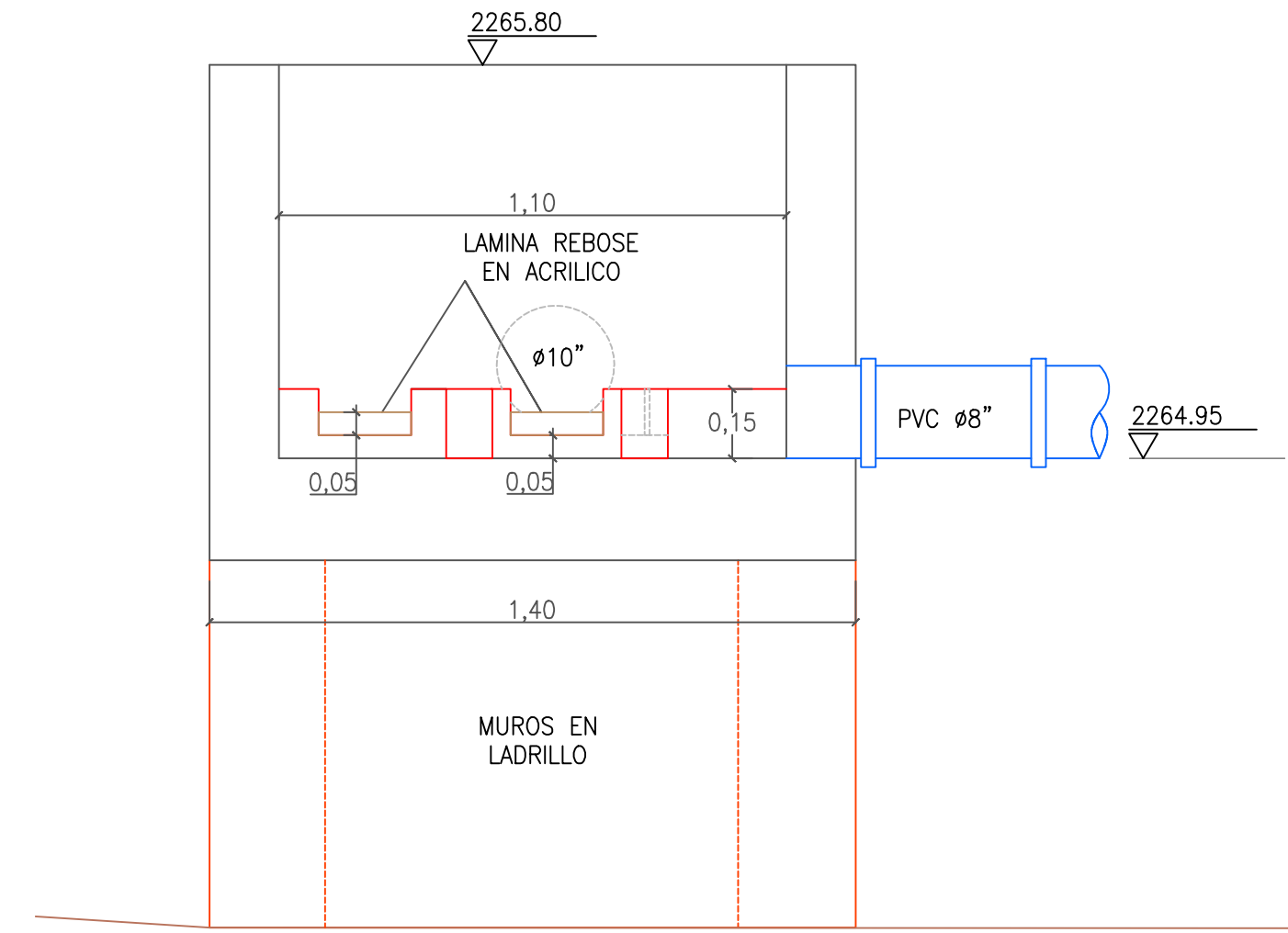
PLANTA CAJA DE DISTRIBUCIÓN ESCALA 1:15



CAJA DE DISTRIBUCIÓN CORTE A-A ESCALA 1:15

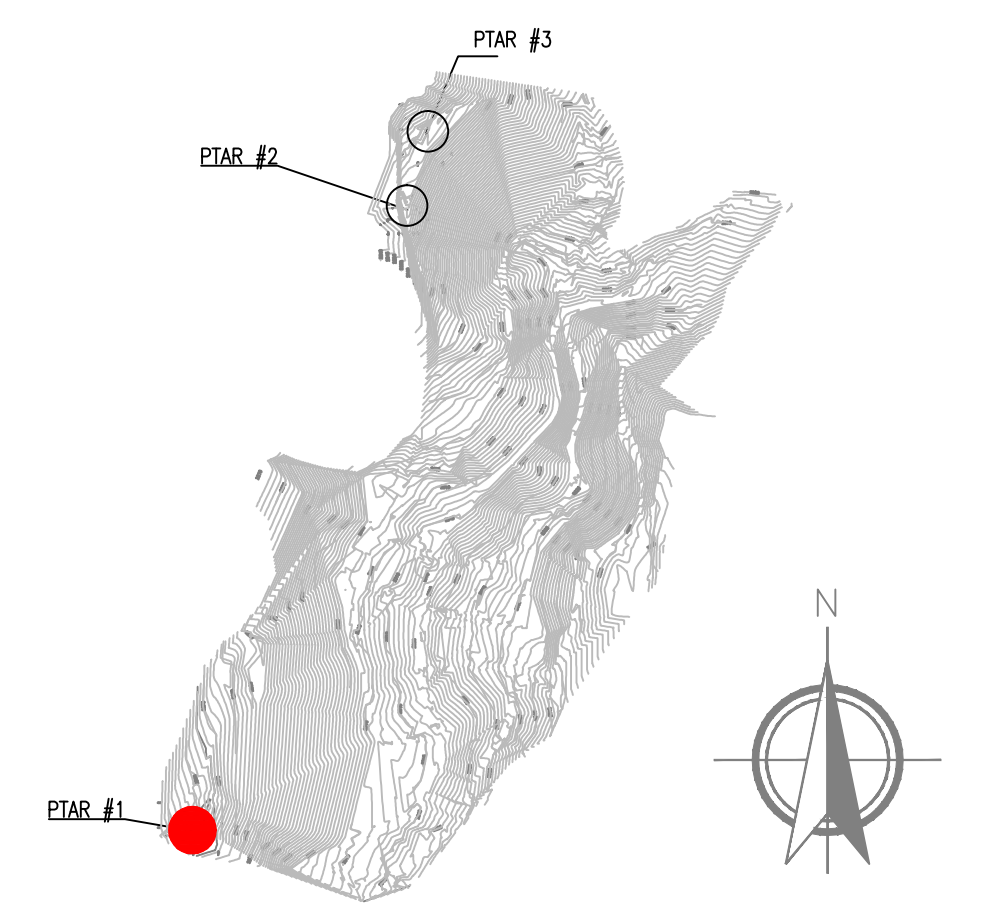


TANQUE NUEVO CORTE B-B' ESCALA 1:15



CAJA DE DISTRIBUCIÓN CORTE B-B' ESCALA 1:15

CONVENCIONES	
	EXISTENTE
	ELEMENTO NUEVO U OPTIMIZADO
	NUEVO
	DEMOLER



NOTA: TODAS LAS DIMENSIONES VIENEN EXPRESADAS EN METROS EXCEPTO DONDE SE INDIQUEN UNIDADES DIFERENTES

<p>MUNICIPIO DE JAMBALÓ DEPARTAMENTO DEL CAUCA REPÚBLICA DE COLOMBIA</p>	<p>Consultor: FROM INGENIEROS S.A.S. NIT 9006545161</p>	<p>LOCALIZACIÓN:</p> <p>ESC 1:100000</p>	<p>COORDENADAS PUNTO DE AMARRE EJE: CA NORTE: 86564.032m ESTE: 106209.148m COTA: 1022.00m JAMBALÓ GPS 1 NORTE: 79815.942m ESTE: 106337.442m COTA: 2345.117m JAMBALÓ GPS 2 NORTE: 79814.486m ESTE: 106300.669m COTA: 2320.367m</p>	<p>FECHA:</p> <p>18/08/2015</p>	<p>OBSERVACIONES</p> <p>LAS COTAS DEL DISEÑO HIDRÁULICO DE LA PTAR 1 PREVALEZEN SOBRE LAS COTAS DE LOS PLANOS DEL DISEÑO ESTRUCTURAL.</p>	<p>FIRMA</p> <p>ING. FABER MONTAÑA DUQUE</p>	<p>PROYECTO:</p> <p>CONSTRUCCIÓN DE OBRAS DE OPTIMIZACIÓN DEL SISTEMA DE ALCANTARILLADO DEL MUNICIPIO DE JAMBALÓ</p>	<p>ELABORADO POR:</p> <p>FABER MONTAÑA DUQUE INGENIERO SANITARIO - MP No. 76237213363VLL</p>	<p>INTERVENTORA:</p> <p>JENNIFER DEL MAR MACÍAS CATUCHE INGENIERA CIVIL - MP No. 19202148579CAU</p>	<p>CONTIENE:</p> <p>OPTIMIZACIÓN PTAR - 1 PLANTA GENERAL - CORTES - DETALLES</p>	<p>DIBUJO:</p> <p>GENSAR S.A.S</p>
				<p>ESCALA:</p> <p>INDICADAS</p>	<p>NOMBRE DEL ARCHIVO:</p> <p>JAMALC_OPTPTAR03</p>	<p>FECHA:</p> <p>NOVIEMBRE-2015</p>	<p>PLANO No.</p> <p>4/15</p>				