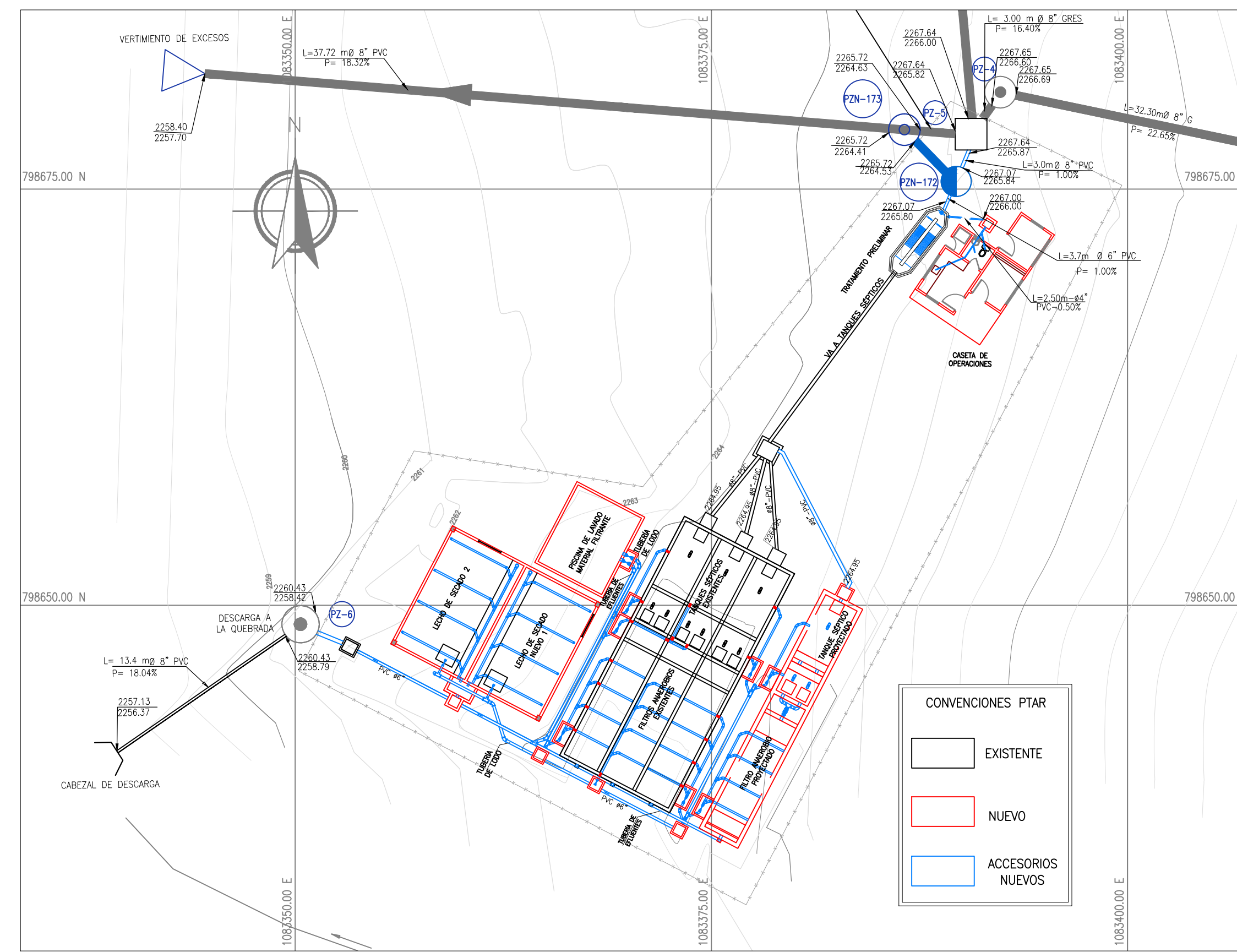
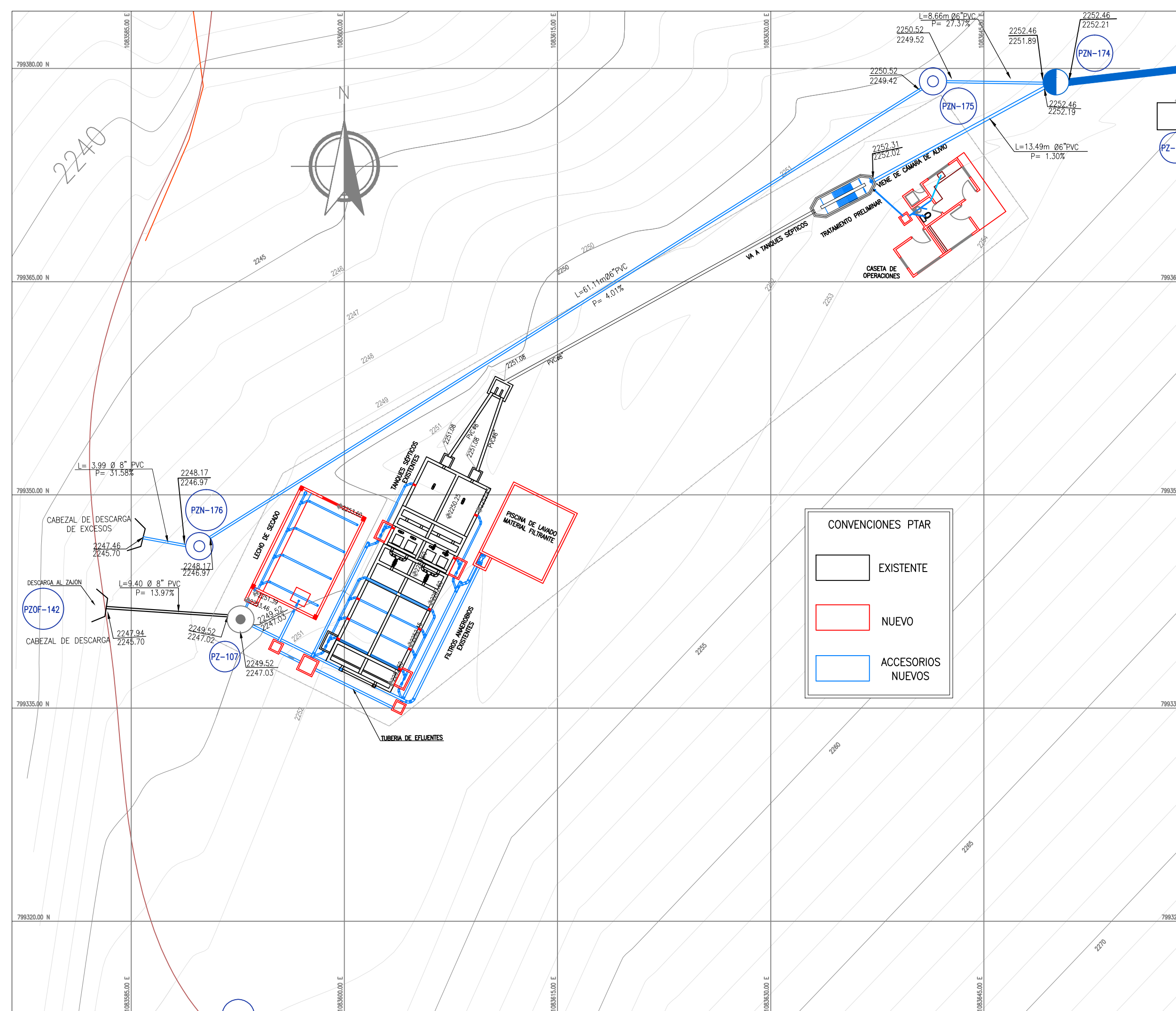


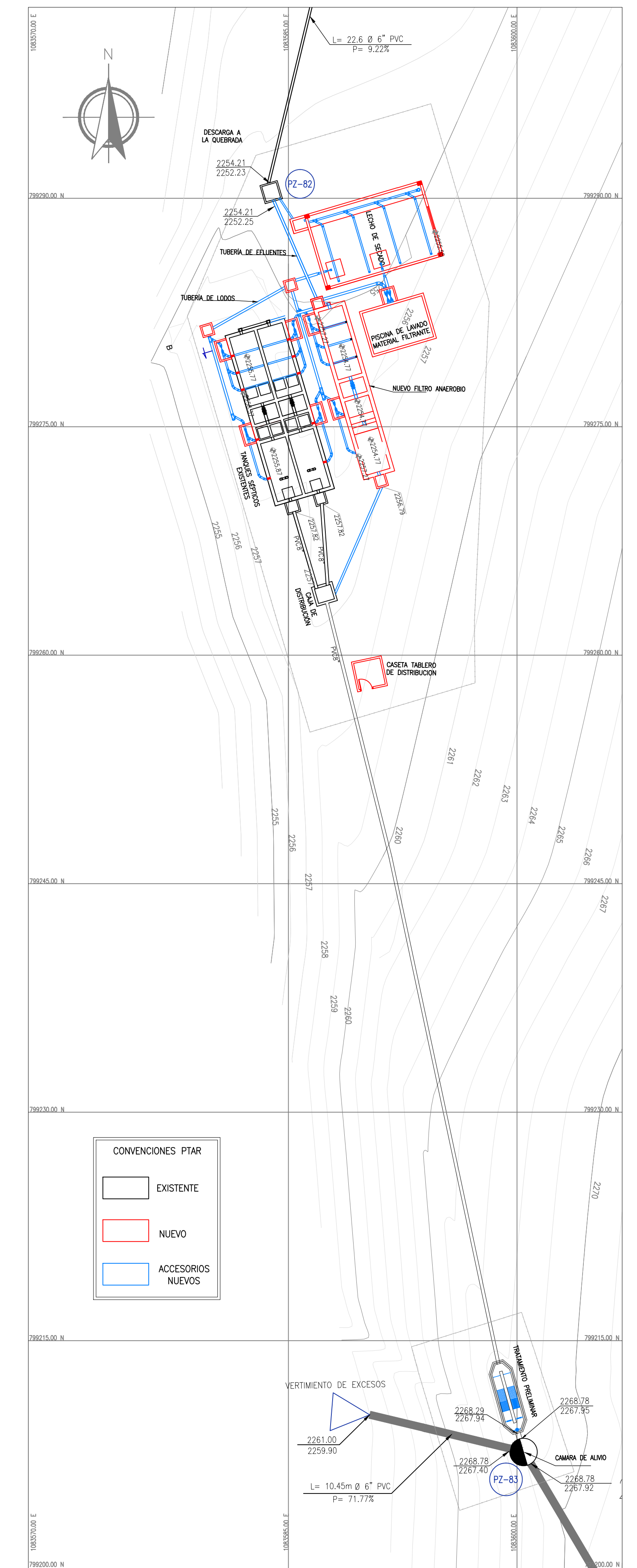
LOCALIZACIÓN GENERAL PTAR 1 – PTAR 2 – PTAR 3
ESCALA 1:2000



PLANTA PTAR 1
ESCALA 1:250



PLANTA PTAR 3
ESCALA 1:250



PLANTA PTAR 2
ESCALA 1:200

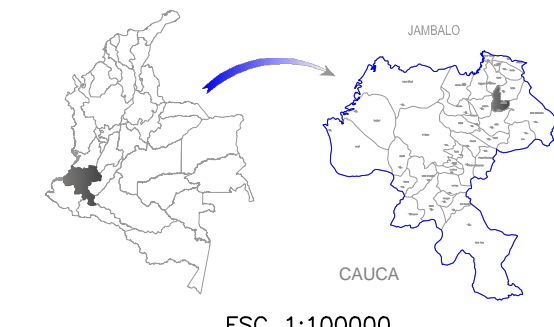


MUNICIPIO DE JAMBALÓ
DEPARTAMENTO DEL CAUCA
REPÚBLICA DE COLOMBIA



Consultor:
FROM INGENIEROS S.A.S.
NIT 9006545161

LOCALIZACIÓN:



ESC 1:100000

COORDENADAS
PUNTO DE AMARRE
SACI CAI
NORTE: 865064.032m
ESTE: 1062568.148m
COTA: 1027.506mmsnm
JAMBALÓ GPS 1
NORTE: 798151.942m
ESTE: 106277.942m
COTA: 2345.117m
JAMBALÓ GPS 2
NORTE: 79814.686m
ESTE: 106260.669m
COTA: 2320.367mmsnm

OBSERVACIONES		FIRMA
FECHA	OBSERVACIÓN	

PROYECTO:
CONSTRUCCIÓN DE OBRAS DE OPTIMIZACIÓN DEL SISTEMA DE
ALCANTARILLADO DEL MUNICIPIO DE JAMBALÓ

ELABORADO POR:
FABER MONTAÑA DUQUE
INGENIERO SANITARIO – MP No. 76237213363VLL
INTERVENTORA:
JENNIFER DEL MAR MACÍAS CATUCHE
INGENIERA CIVIL – MP No.19202148579CAU

CONTIENE:
**OPTIMIZACIÓN DE PLANTAS DE TRATAMIENTO DE AGUA RESIDUAL
LOCALIZACIÓN GENERAL PTAR 1-PTAR 2 -PTAR 3**

ESCALA: INDICADAS
NOMBRE DEL ARCHIVO: JAMALC_OPTLOCTAR.dwg

DIBUJO: GENSAR S.A.S
FECHA: NOVIEMBRE-2015
PLANO No. 1/15