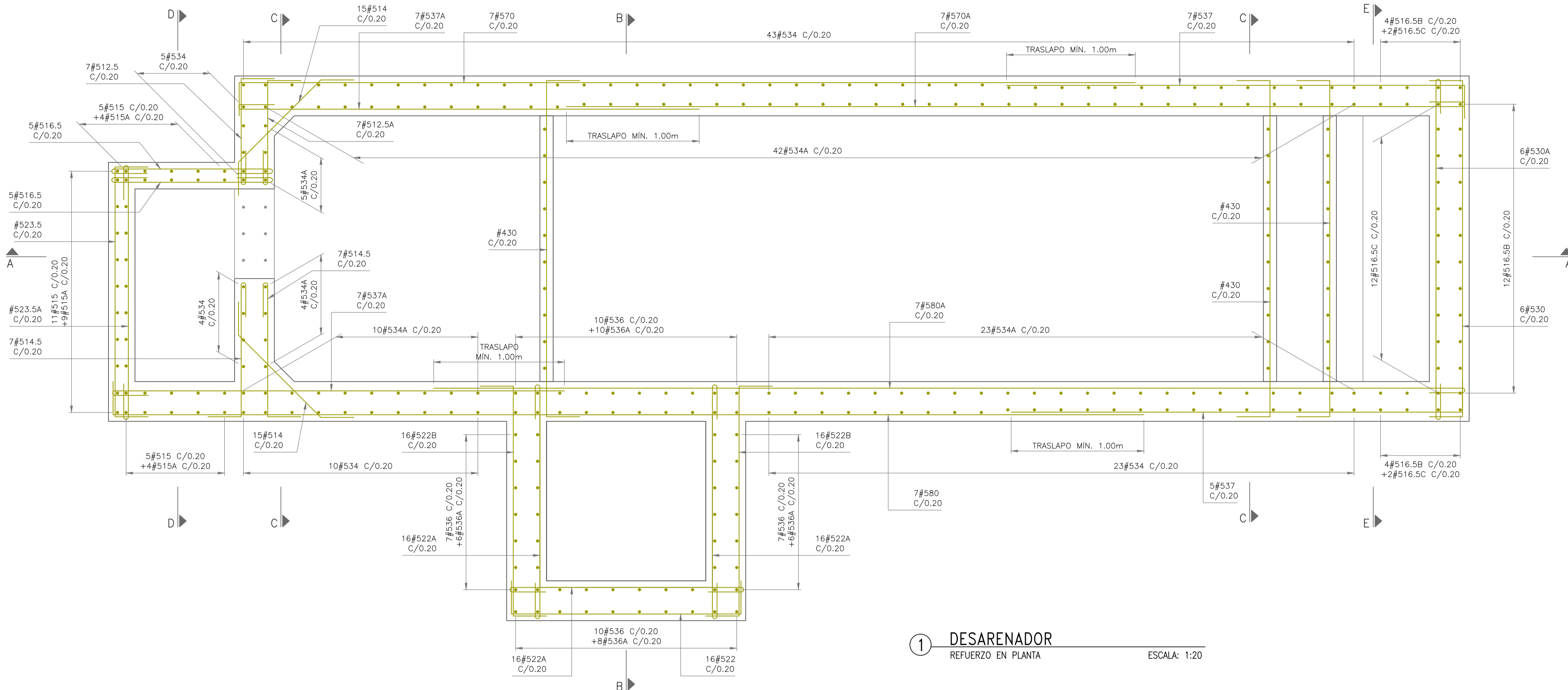
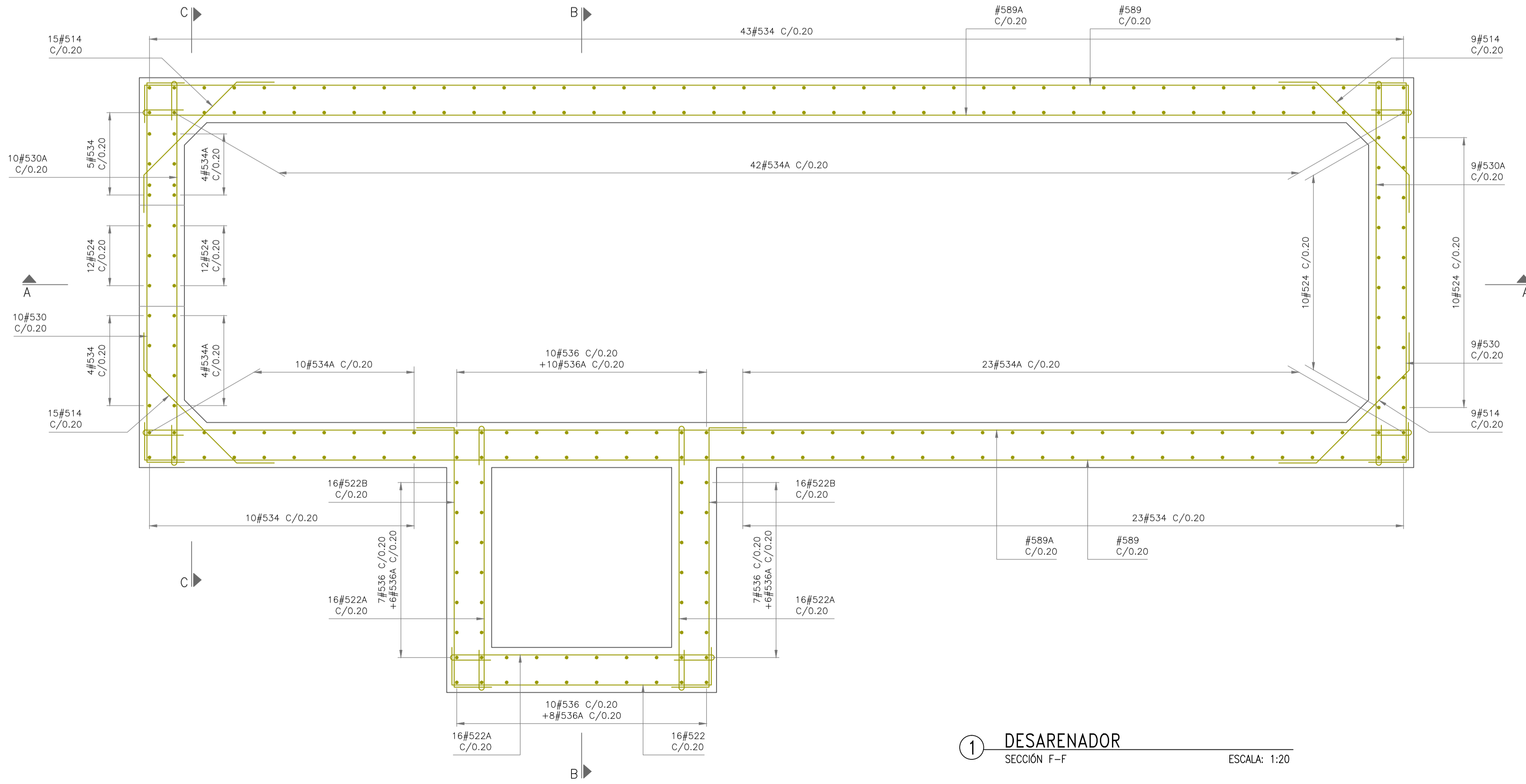


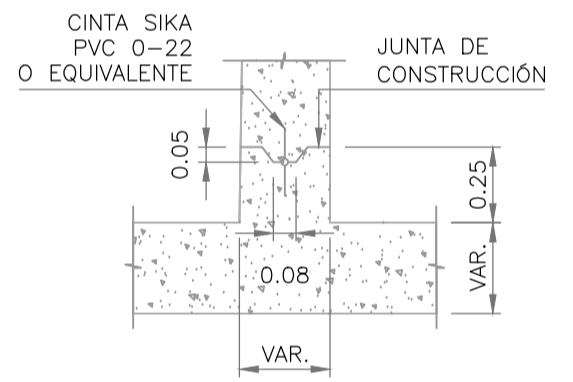
Los derechos de autor de este plano son de LEONARDO TORRES C. quien queda exonerada de toda responsabilidad si este plano es alterado o modificado en su diseño fundamental por el propietario del proyecto, por su agente o por terceros; o si la construcción no se hace de acuerdo con el plano. No se autoriza su empleo o reproducción total o parcial con fines diferentes al contratado.



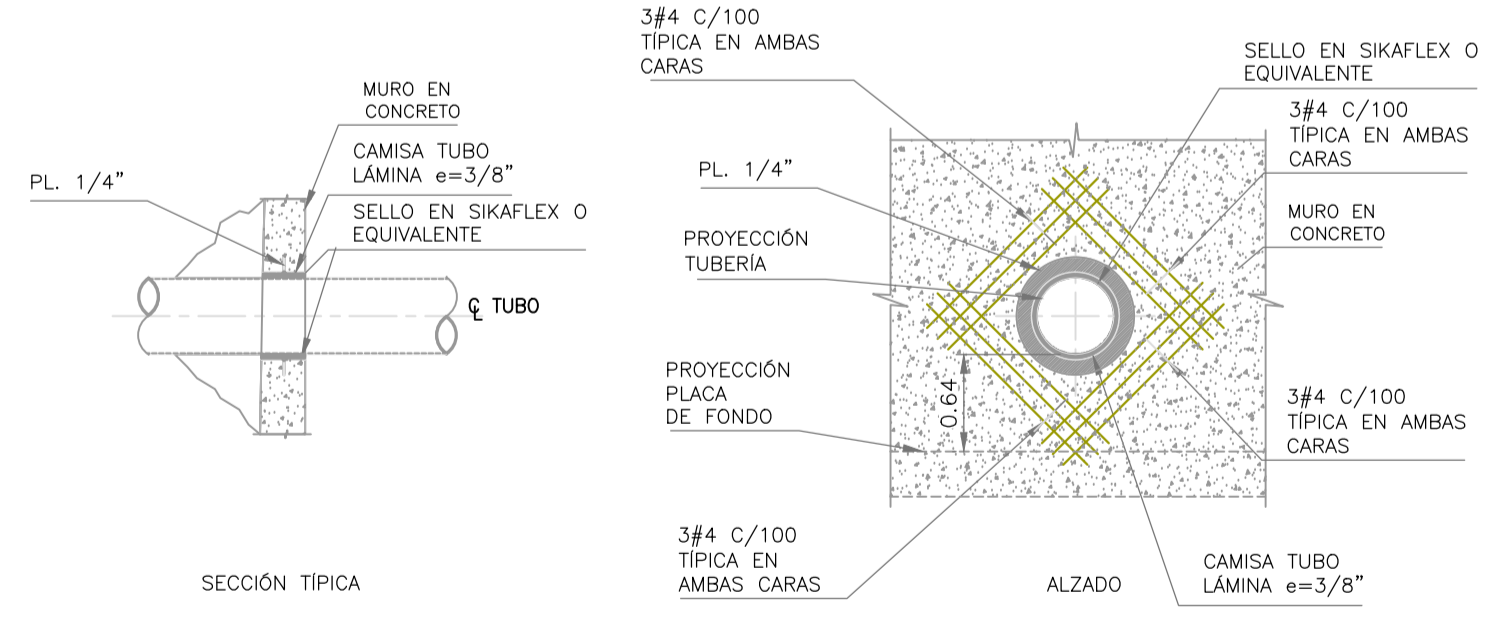
1 DESARENADOR
REFUERZO EN PLANTA ESCALA: 1:20



1 DESARENADOR
SECCIÓN F-F ESCALA: 1:20



2 DETALLE JUNTA DE CONSTRUCCIÓN
DIMENSIONES ESCALA: 1:25



2 DETALLE PASAMURO
DIMENSIONES Y REFUERZO ESCALA: 1:50

MUNICIPIO DE SAN BENITO
DEPARTAMENTO DE SANTANDER

DISEÑO SISTEMA DE ACUEDUCTO

DISEÑADOR: ING. HERNAN PLAZAS
M.P. 2502-73968 CND

REVISÓ Y APROBO: ING. LEONARDO TORRES C.
M.P. 2502-090328 CND

INTERVENIOR: MUNICIPIO DE SAN BENITO

REVISÓ: ING. EDGAR CARVAJAL MARTÍNEZ
SECRETARIO DE PLANEACIÓN E INFRAESTRUCTURA

REVISÓ: PEDRO JOSÉ ARDILA TELLEZ
ALCALDE MUNICIPAL SAN BENITO

MODIFICACIONES		FECHA	MODIFICACION	NOMBRE ING. RESPONSABLE	FIRMA

MUNICIPIO DE SAN BENITO
DEPARTAMENTO DE SANTANDER

Contiene: DESARENADOR - REFUERZO

Escala Plano: INDICADAS

Escala Perfil:

NOMBRE DEL ARCHIVO: EST. DESARENADOR.dwg

Prestacion Servicios Profesionales

FECHA: Diciembre 2014

PLANO No.: ESTRUCTURAL DESARENADOR

1 DE 2

