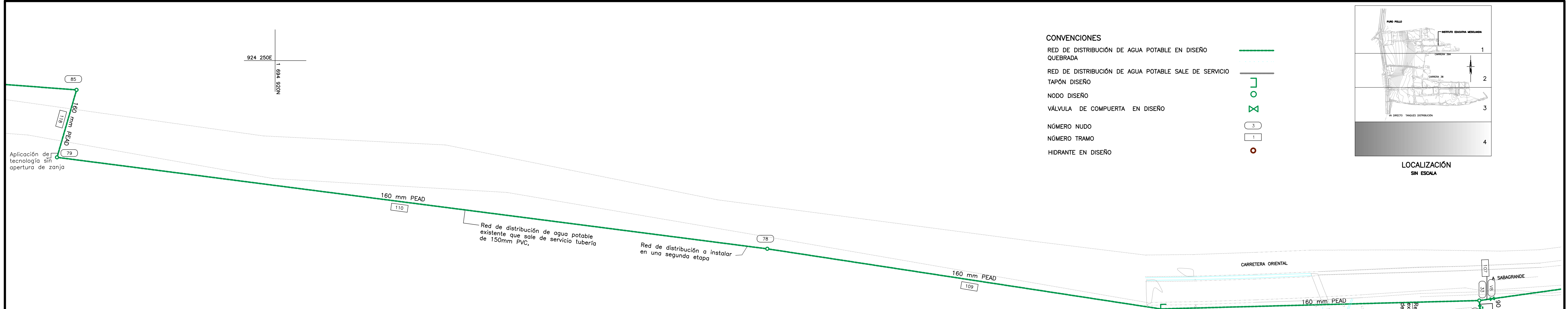
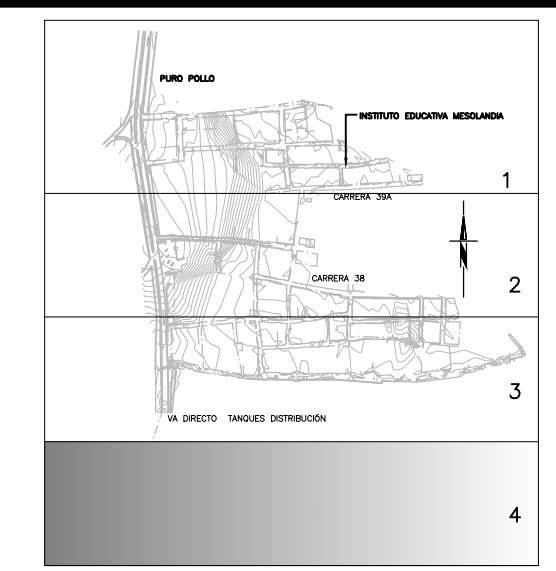


- CONVENCIONES**
- RED DE DISTRIBUCIÓN DE AGUA POTABLE EN DISEÑO
 - QUEBRADA
 - RED DE DISTRIBUCIÓN DE AGUA POTABLE SALE DE SERVICIO
 - TAPÓN DISEÑO
 - NODO DISEÑO
 - VALVULA DE COMPUERTA EN DISEÑO
 - NÚMERO NUDO
 - NÚMERO TRAMO
 - HIDRANTE EN DISEÑO



PLANTA GENERAL
ESCALA: 1:1 000

CODIGO	FIGURACION	LONGITUD UNITARIA (m)	DIAMETRO (pulg)	CANTIDAD	LONGITUD TOTAL (m)	PESO TOTAL (kg)	OBSERVACIONES
M1	0.118 3.66 0.115	4,000	3/8	16	64,000	38,400	MURO 2
M2	0.118 1.19 0.115	1,500	3/8	16	24,000	13,440	MURO 1
M3	1.50 1.00	1,700	3/8	24	20,400	11,420	MURO 2
Z1	0.30 4.00 0.30	4,700	1/2	2	9,500	9,440	CIMENTACION
Z2	0.30 1.60 0.30	2,200	1/2	2	4,500	4,470	CIMENTACION
Z3	0.30 1.60 0.30	4,500	1/2	2	9,000	8,950	CIMENTACION
Z4	0.30 1.60 0.30	1,600	1/2	2	3,200	3,150	CIMENTACION
Z5	0.30 1.60 0.30	4,000	1/2	2	8,000	8,000	CIMENTACION
Z6	0.30 1.60 0.30	1,500	1/2	2	3,000	3,000	CIMENTACION
Z7	0.30 6.00 0.30	1,000	1/2	78	78,000	77,580	CIMENTACION
				TOTAL		254,624	

CODIGO	FIGURACION	LONGITUD UNITARIA (m)	DIAMETRO (pulg)	CANTIDAD	LONGITUD TOTAL (m)	PESO TOTAL (kg)	OBSERVACIONES
1		1,20	1/2	24	38,80	28,63	MUROS-FUNDACION
2		6,00	1/2	4	24,00	23,86	MUROS
3		6,00	5/8	1	6,00	9,31	FUNDACION
				TOTAL		61,80kg	

ANCLAJES HORIZONTALES

NUDO	DEFLEXION	PRESION (kg/cm²)	EMPUJE (kgf)
46	90	3,70	231,29
36	90	3,77	235,35
34	90	3,69	230,79
33	90	3,47	216,99
79	90	3,72	232,48

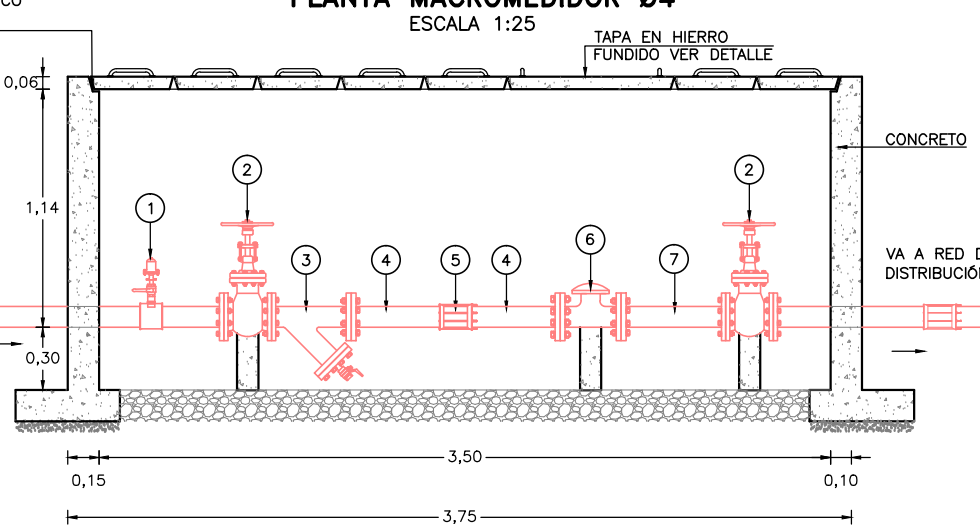
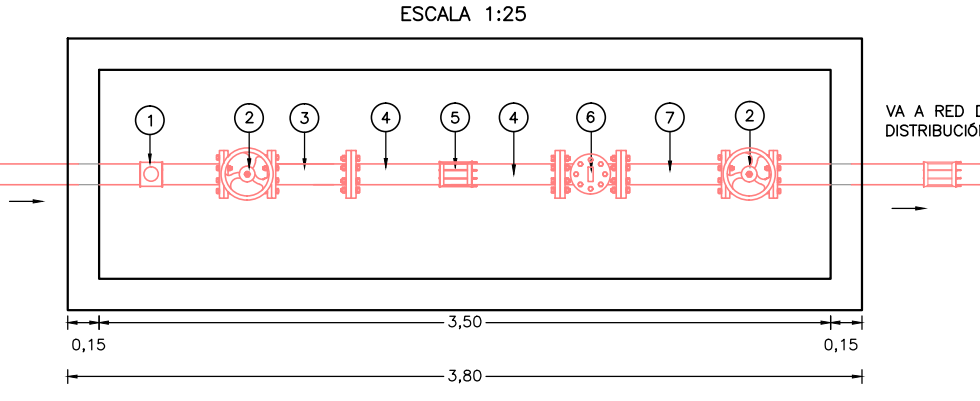
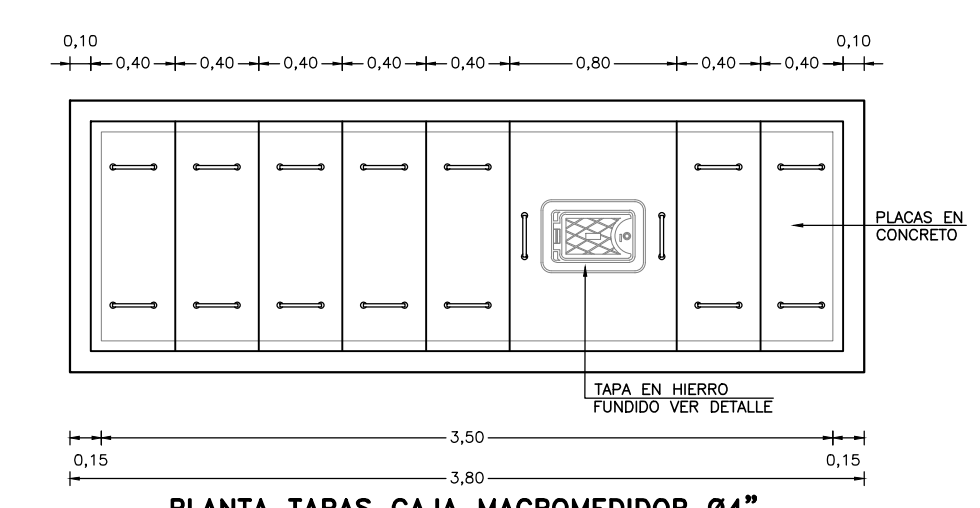
CUADRO COORDENADAS ELEMENTOS PUNTALES

No.	NORTE	ESTE
77	924 379,217	695 380,501
78	924 347,965	695 175,946
79	924 300,364	694 806,588
85	924 265,239	694 816,735
33	924 351,694	695 712,050
13	924 265,239	694 816,735
TCV-5	924 378,571	695 546,496
34	924 265,239	694 816,735
43	924 439,971	695 466,068
35	924 491,776	695 558,010
36	924 503,591	695 58,5900
45	924 524,648	695 457,339

ANCLAJE HORIZONTAL

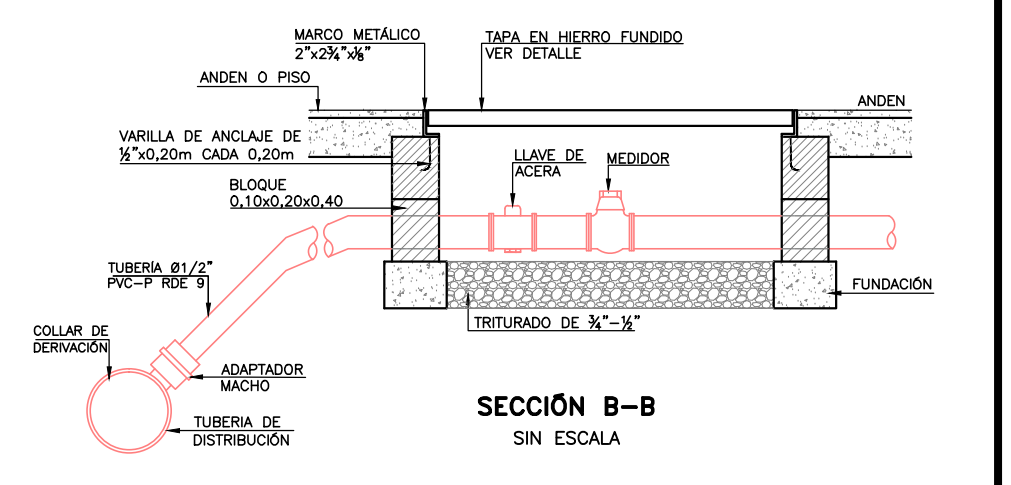
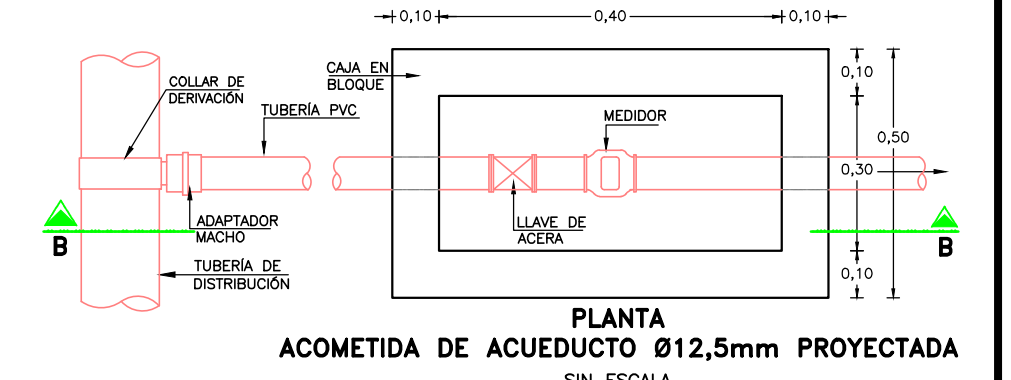
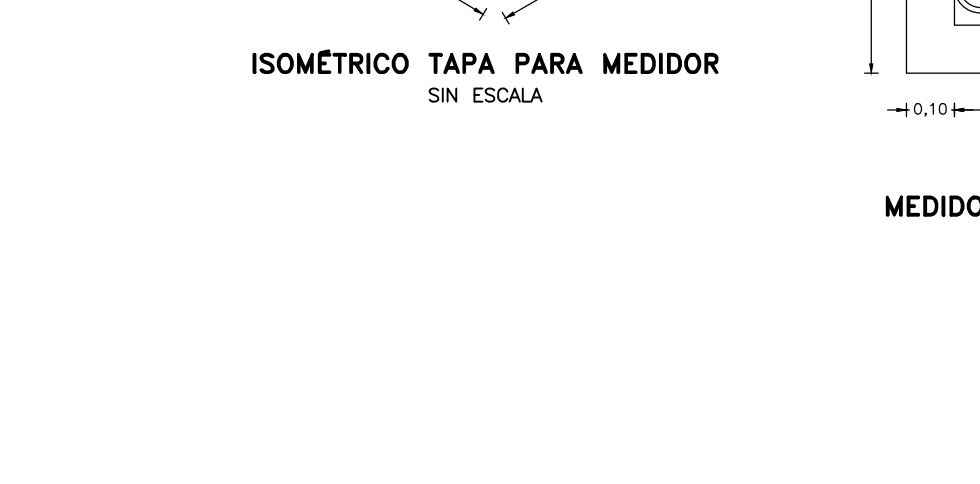
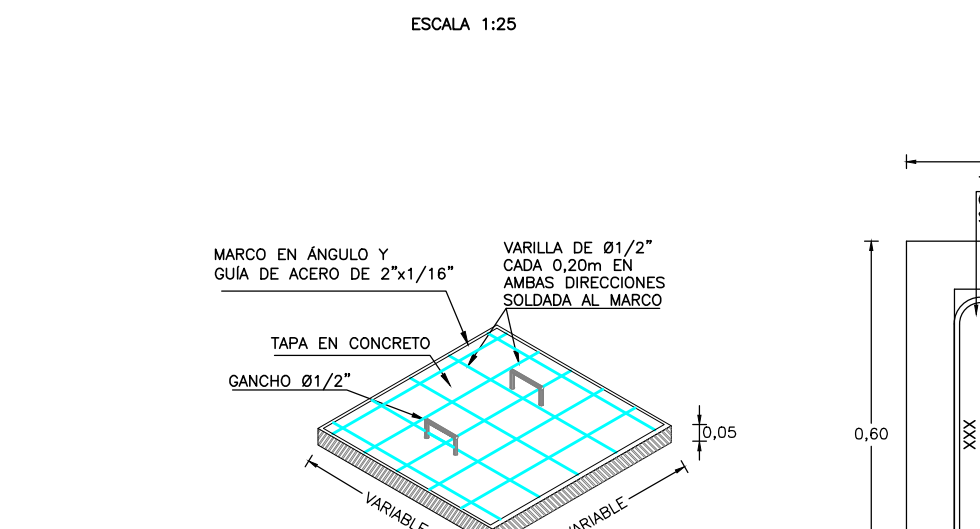
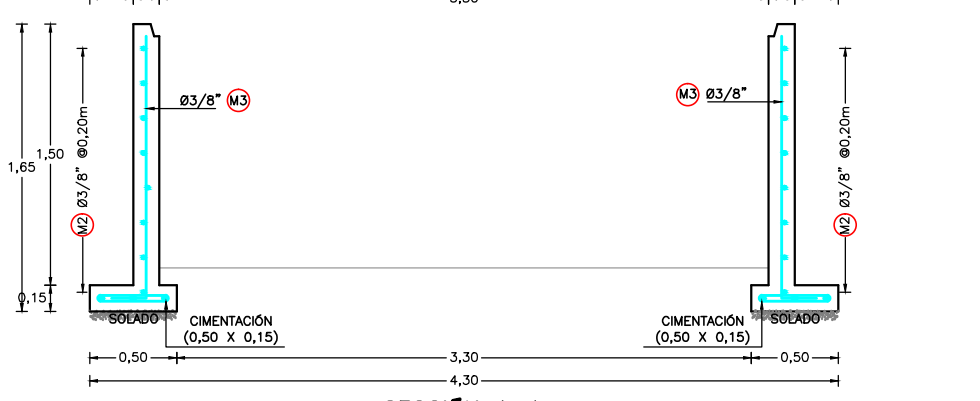
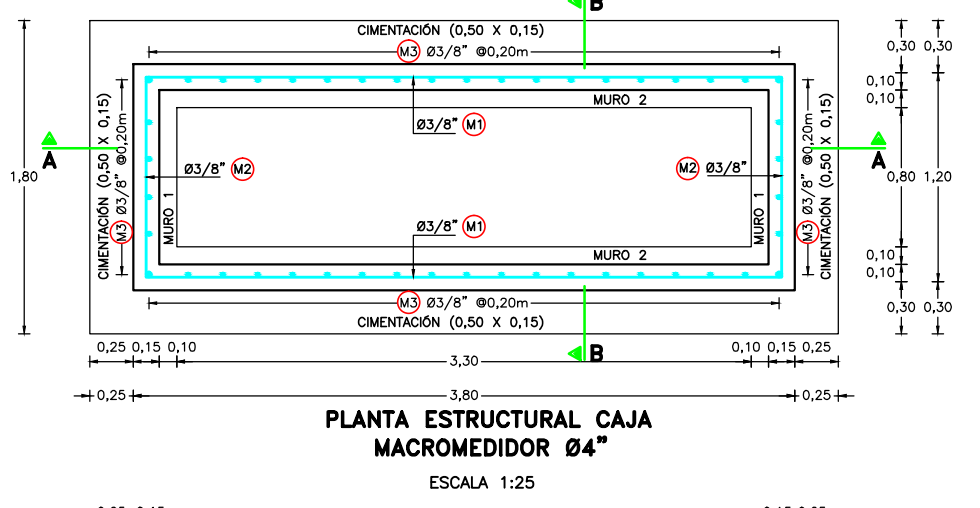
A	B	H	Diámetro
0,3	0,3	0,15	90
0,48	0,3	0,32	106

TRAMO	NODO	TUBERIA PEAD	VALVULAS E HIDRANTES	TEES	CODOS	TAPON
56	34	54,18 90				
34	35					
34	36	93,18 90				
34	35					
14	65	69,77 90				
34	34		1 80X90			
33	33		1 160X90			
13	13	1,31 90				
35	35		1 75			
65	33	167,24 160				
77	77					1 160



DESPIECE Y DIMENSIONES DE LA CAJA MACROMEDICIÓN DE Ø4"

ITEM	DESCRIPCIÓN	CANTIDAD
1	VALVULA DE ADMISION Y EXPULSION DE AIRE CAMARA SENCILLA	1
2	VALVULA DE COMPUERTA SELLO ELASTICO DE VASTAGO ASCENDENTE DE H.D. Ø4" EXTREMO BRIDA-BRIDA	2
3	FILTRO EN "Y" BRIDADA EN H.D. Ø4" CON VALVULA DE BOLA DE Ø1"	1
4	NIPLE BRIDA LISO EN H.D. Ø4" L=0,50m	2
5	UNION UNIVERSAL Ø4"	1
6	MACROMEDIDOR MECANICO DE TURBINA Ø4" EXTREMO B=B	1
7	NIPLE BRIDA-BRIDA EN H.D. Ø4" L=0,50m	1



- NOTAS:**
- Ver detalle valvulas proyectadas plano N° 3
 - Ver Notas plano N° 3
 - Ver detalle de cimentación plano N° 2



UT SANEAMIENTO MALAMBO
 CALLE 51 No. 70 - 29 Interior 804
 Telf. 434 08 80 - Fax 436 50 54 312 754 43 14
 Medellín - Colombia
 correo@ingenieros.co.co

NOMBRE	FIRMA
LEVANTO: Yeny Marcela Quicena A. 05237-137868 Ant.	
DIBUJO: Beatriz Gallego	
REVISÓ: Hernán Cuervo Fuentes 3519	
DIRECTOR PROYECTO: Hernán Cuervo Fuentes 3519	

PLAN MAESTRO DE ACUEDUCTO Y ALCANTARILLADO
 MUNICIPIO DE MALAMBO
 DEPARTAMENTO DE ATLANTICO

DISENOS REDES ACUEDUCTO Y ALCANTARILLADO MESOLANDIA
 REDES DE DISTRIBUCIÓN DE MESOLANDIA PLANO 4/4

NO	FECHA	DESCRIPCIÓN	APROBÓ	LIBRETA DE PLANIMETRIA:	ESCALA: INDICADA:	FECHA: SEPTIEMBRE/2012
1	03/2014	Modificación de diseño	Frederico Martínez	LIBRETA DE NIVELACIÓN:	PROYECTO:	PLANO: 4
				LIBRETA DE INVESTIGACIÓN DE REDES:	PMAMM_10_05_RP_01	DE: 4
				PLANCHA BASE GEOGRÁFICA No:	NIVEL DE COMPLETAD:ALTO	ARCHIVO: PMAMM_10_05_RP_01
				CIRCUITO:	REV: 01	
				ZONA DE REGULACIÓN:		
				CUENCA SANITARIA:		