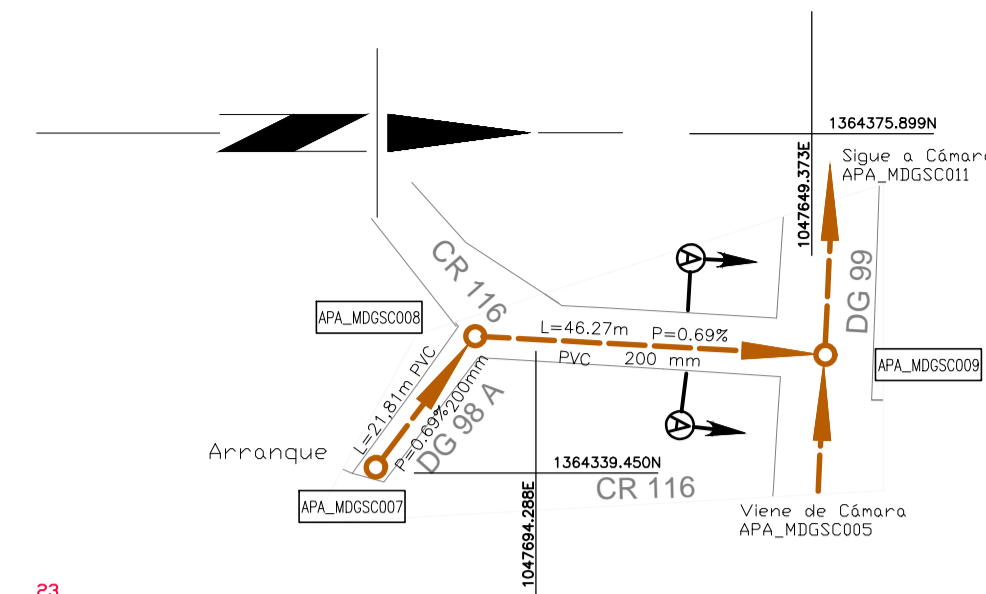


ELEMENTO	DISTANCIA ENTRE EJES (m)	COORDENADAS
		ESTE NORTE
APA_MDGSC006	67.82	1 047 717.801 1 364 309.183
APA_MDGSC005		1 047 734.210 1 364 374.988

CUADRO DESPIECE		
Ø (mm)	CLASE	L (m)
200	PVC	67.82
TOTAL 67.82		
N.º Cámaras inspección Ø1,20m 2		

**PERFIL 5**  
ESCALA H=1:1 000 ESCALA V=1:100

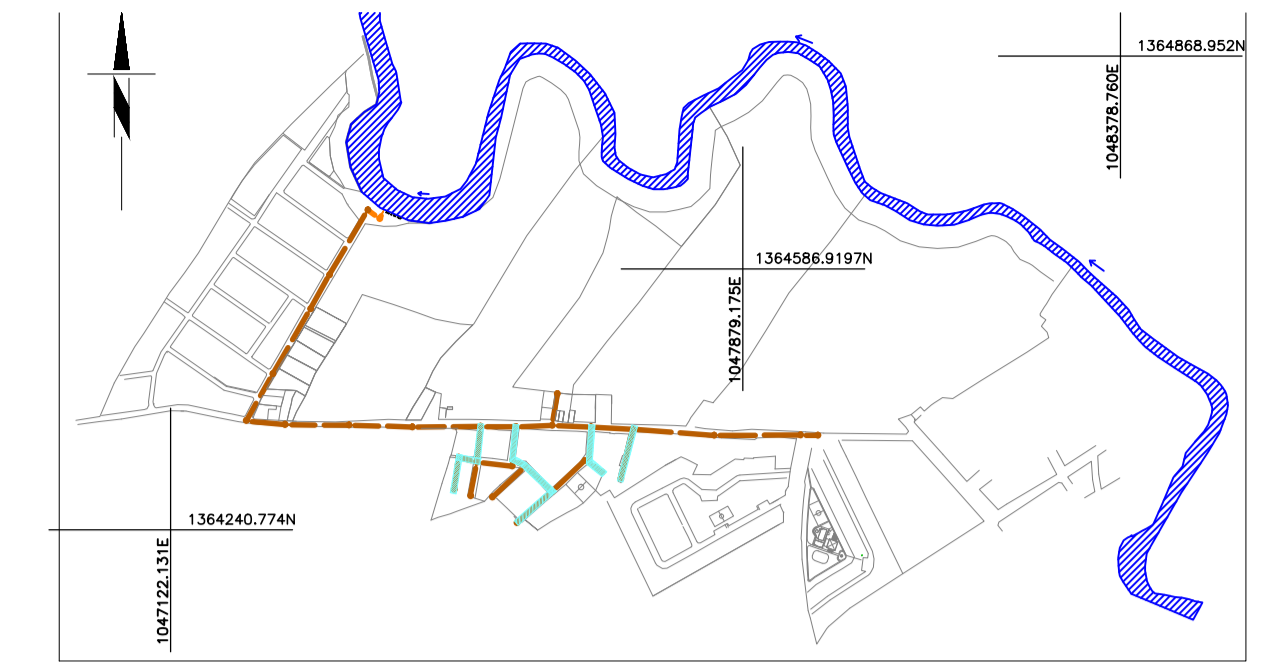


ELEMENTO	DISTANCIA ENTRE EJES (m)	COORDENADAS
		ESTE NORTE
APA_MDGSC007	21.81	1 047 519.326 1 364 286.975
APA_MDGSC008	46.27	1 047 527.873 1 364 331.411
APA_MDGSC009		

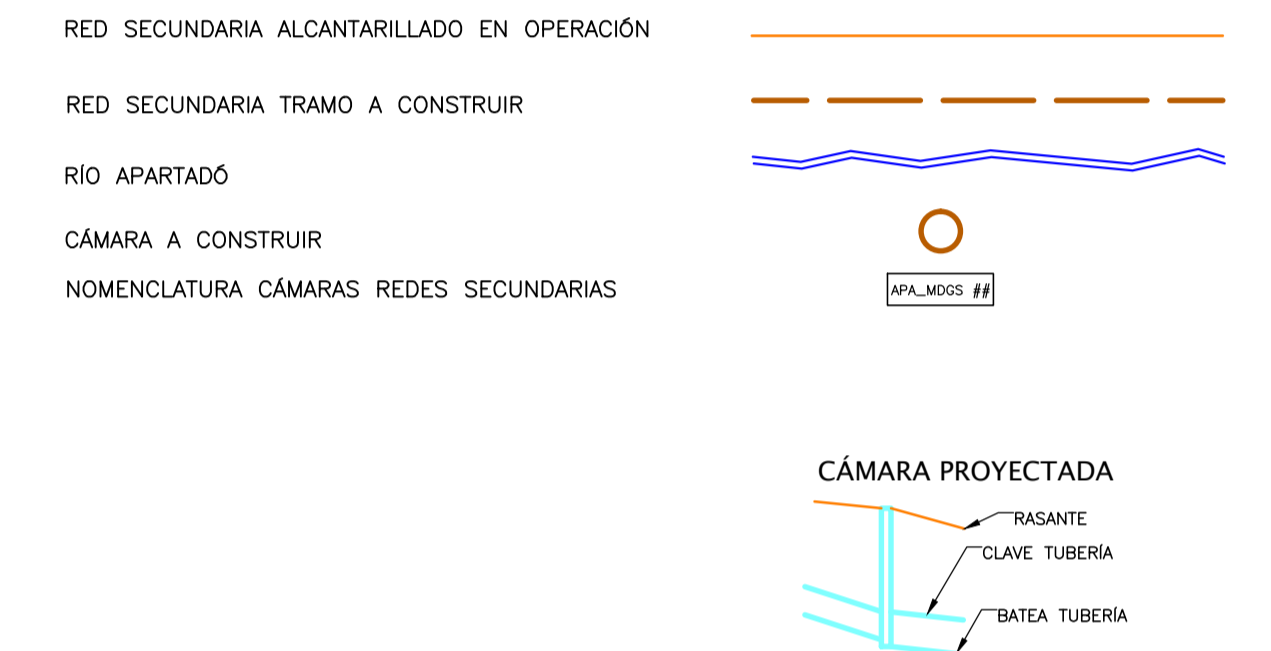
CUADRO DESPIECE		
Ø (mm)	CLASE	L (m)
200	PVC	68.08
TOTAL 68.08		
N.º Cámaras inspección Ø1,20m 3		

**PERFIL 6**  
ESCALA H=1:1 000 ESCALA V=1:100



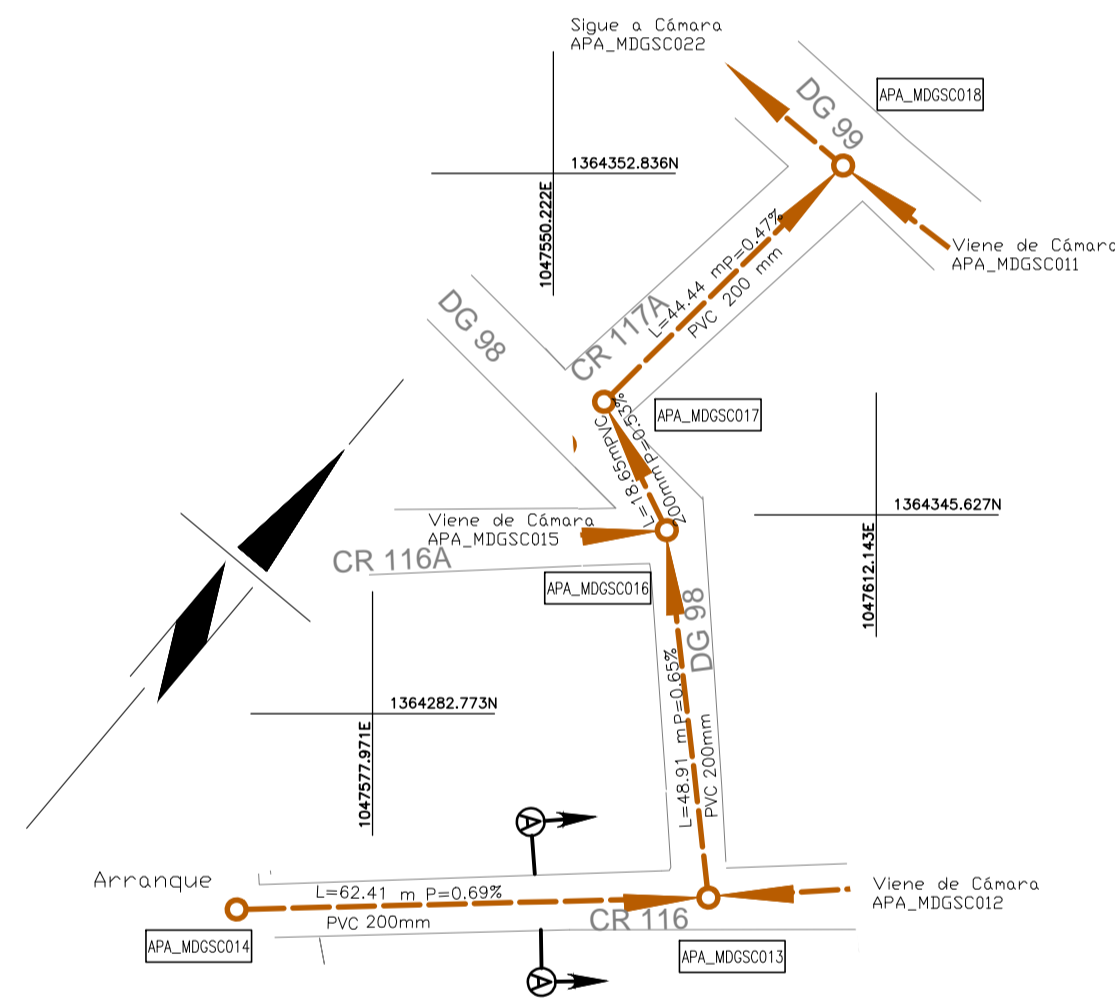
**CUADRO DE LOCALIZACIÓN**  
ESCALA: 1:10 000

**CONVENCIONES**



**NOTAS:**

- 1-Material seleccionado de la excavación y/o material de préstamo tipo gravilla compactado al 95%.
- 2-Material de préstamo compactado al 95% (GM-GC-SM-SC)
- 3-En la cimentación usar Cama de triturador 3/4" de 15 cm de espesor y llenar hasta la cota clave.
4. En el momento de la construcción de redes de Alcantarillado, todas las especificaciones y materiales deberán ajustarse a las "Normas de Diseño y Construcción de Redes de Servicio" de las EE.PP.M. E.S.P., última edición, con sus actualizaciones y a las particulares especificadas en el pliego de condiciones.
- 5 Una vez terminada la construcción del Proyecto, éste debe quedar completamente referenciado, según el manual "Especificación para la referenciación de los elementos de las redes de acueducto y alcantarillado.
6. En la cimentación, si la brecha se puede mantener en condiciones secas se debe usar material con gradación de base o sub-base compactado hasta el 90% del Proctor Estándar. De lo contrario se usará un triturado con tamaño entre 19mm y 25mm.
7. En la cimentación el material de lleno debe cumplir con lo estipulado en la especificación 204, Lleno y Apisonado de Zanjas y Apiques, de las Normas y Especificaciones Generales de Construcción de Redes de Servicios de EE.PP.M.
8. En las cimentaciones, el hormigón debe cumplir con una resistencia mínima de MPa 140kg/cm.
9. Las conexiones a las redes de alcantarillado deberán realizarse de acuerdo a las "Normas de Diseño y Construcción de Redes de Servicio" de las EE.PP.M. E.S.P., última edición, con sus actualizaciones y a las particulares especificadas en el pliego de condiciones.
10. Todas las secciones viales son de 3.0m por calzada.

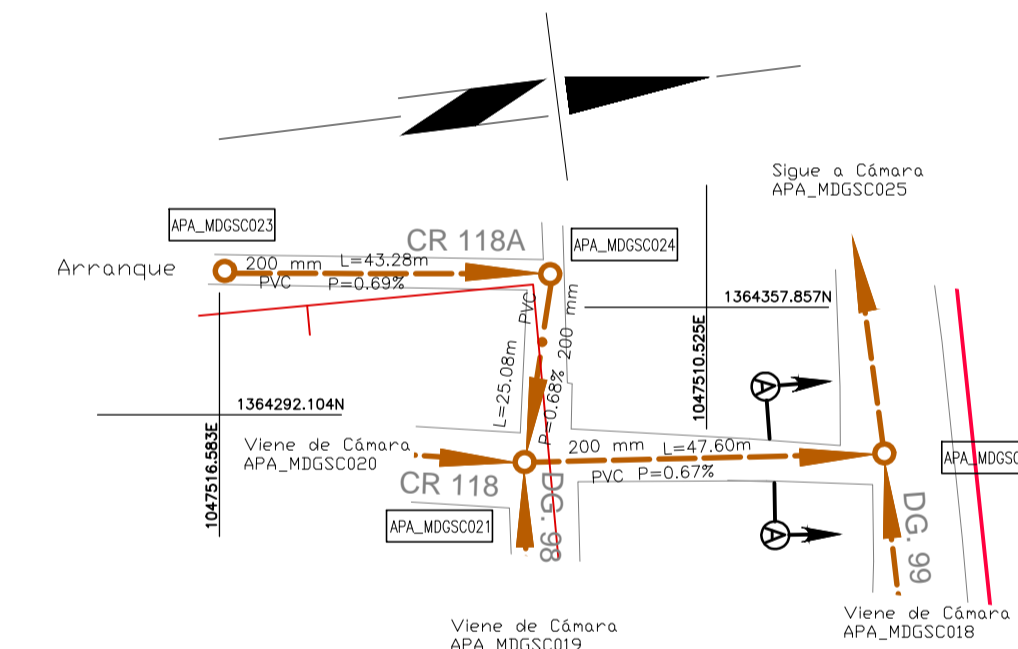


ELEMENTO	DISTANCIA ENTRE EJES (m)	COORDENADAS
		ESTE NORTE
APA_MDGSC014	62.41	1 047 580.809 1 364 251.256
APA_MDGSC013	48.91	1 047 627.584 1 364 292.570
APA_MDGSC016	18.85	1 047 592.098 1 364 326.225
APA_MDGSC017	44.44	1 047 574.862 1 364 333.859
APA_MDGSC018		1 047 578.971 1 364 378.110

CUADRO DESPIECE		
Ø (mm)	CLASE	L (m)
200	PVC	174.61
TOTAL 174.61		
N.º Cámaras inspección Ø1,20m 5		

**PERFIL 7**  
ESCALA H=1:1 000 ESCALA V=1:100

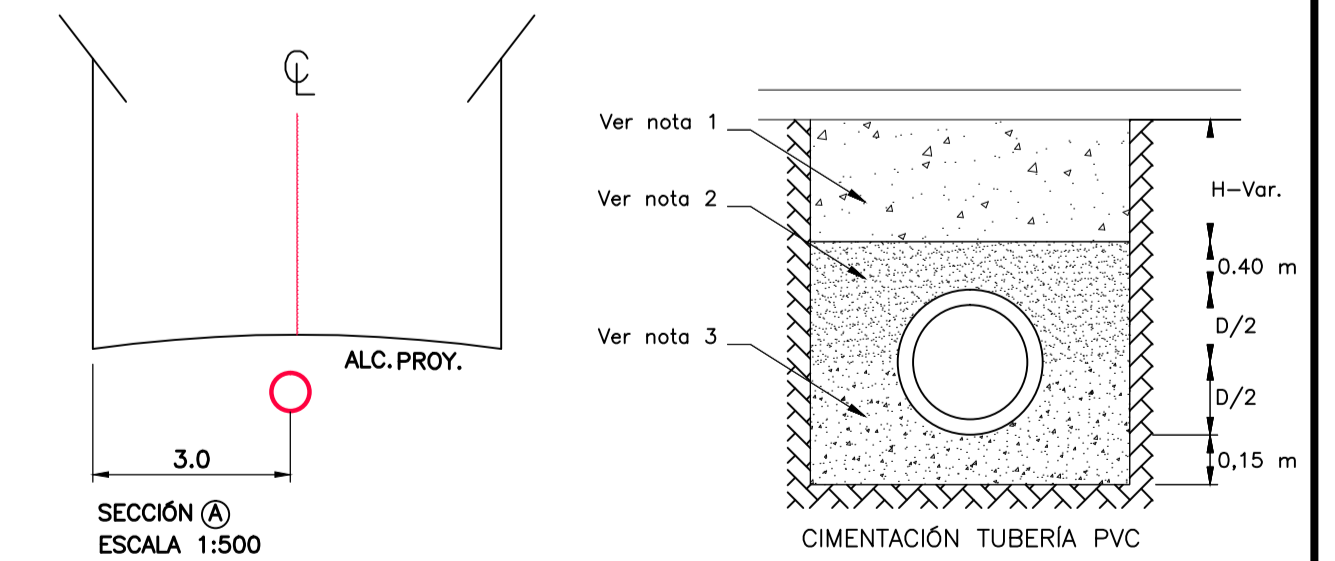


ELEMENTO	DISTANCIA ENTRE EJES (m)	COORDENADAS
		ESTE NORTE
APA_MDGSC023	43.28	1 047 497.837 1 364 295.186
APA_MDGSC024	25.08	1 047 503.692 1 364 338.066
APA_MDGSC021	47.60	1 047 527.873 1 364 331.411
APA_MDGSC022		1 047 532.684 1 364 378.769

CUADRO DESPIECE		
Ø (mm)	CLASE	L (m)
200	PVC	115.96
TOTAL 115.96		
N.º Cámaras inspección Ø1,20m 4		

**PERFIL 8**  
ESCALA H=1:1 000 ESCALA V=1:100



NOMBRE	FIRMA
APROBÓ: WBEIMAR GARRO	
DIBUJÓ: PITERSON TRELLEZ URUETA	
REVISÓ: MARÍA ISABEL ORTIZ.	

PROYECTO CONSTRUCCIÓN REDES ALCANTARILLADO MUNICIPIO DE APARTADÓ BARRIO MATA DE GUADUA DEPARTAMENTO DE ANTIOQUIA

OPTIMIZACIÓN DEL SISTEMA DE ALCANTARILLADO DE AGUAS RESIDUALES EN EL BARRIO MATA DE GUADUA DEL MUNICIPIO DE APARTADÓ

No.	Fecha	Descripción	Aprobó
		CONTIENE: PERFIL LONGITUDINAL	
		ACTUALIZACIONES	

No. CERTIFICADO DE SERVICIOS:	ESCALA: INDICADA	FECHA: Marzo de 2014
ESTRATO: 2	PLANO: 2	DE: 4
PLANCHA BASE GEOGRÁFICA No.:		
CIRCUITO: TANQUE LAURELES		
ZONA DE REGULACIÓN:		
CUENCA SANITARIA: RÍO APARTADÓ		
NIVEL DE COMPLEJIDAD: ALTO	ARCHIVO: Optimización_Apo_Mto	REV: