

PERFIL 9  
ESCALA H=1:1 000 ESCALA V=1:100

CUADRO PARA LOCALIZACIÓN DE CÁMARAS			
ELEMENTO	DISTANCIA ENTRE EJES (m)	COORDENADAS	
		ESTE	NORTE
APA015SC100A	40.54	1 051 182,024	1 363 001,825
APA015SC028	41.52	1 051 169,537	1 362 963,252
APA015SC101	40.34	1 051 159,012	1 362 923,093
APA015SC106	37.18	1 051 147,841	1 362 884,330
APA015SC102	6.94	1 051 135,054	1 362 849,421
APA015SC035	6.94	1 051 136,175	1 362 842,575

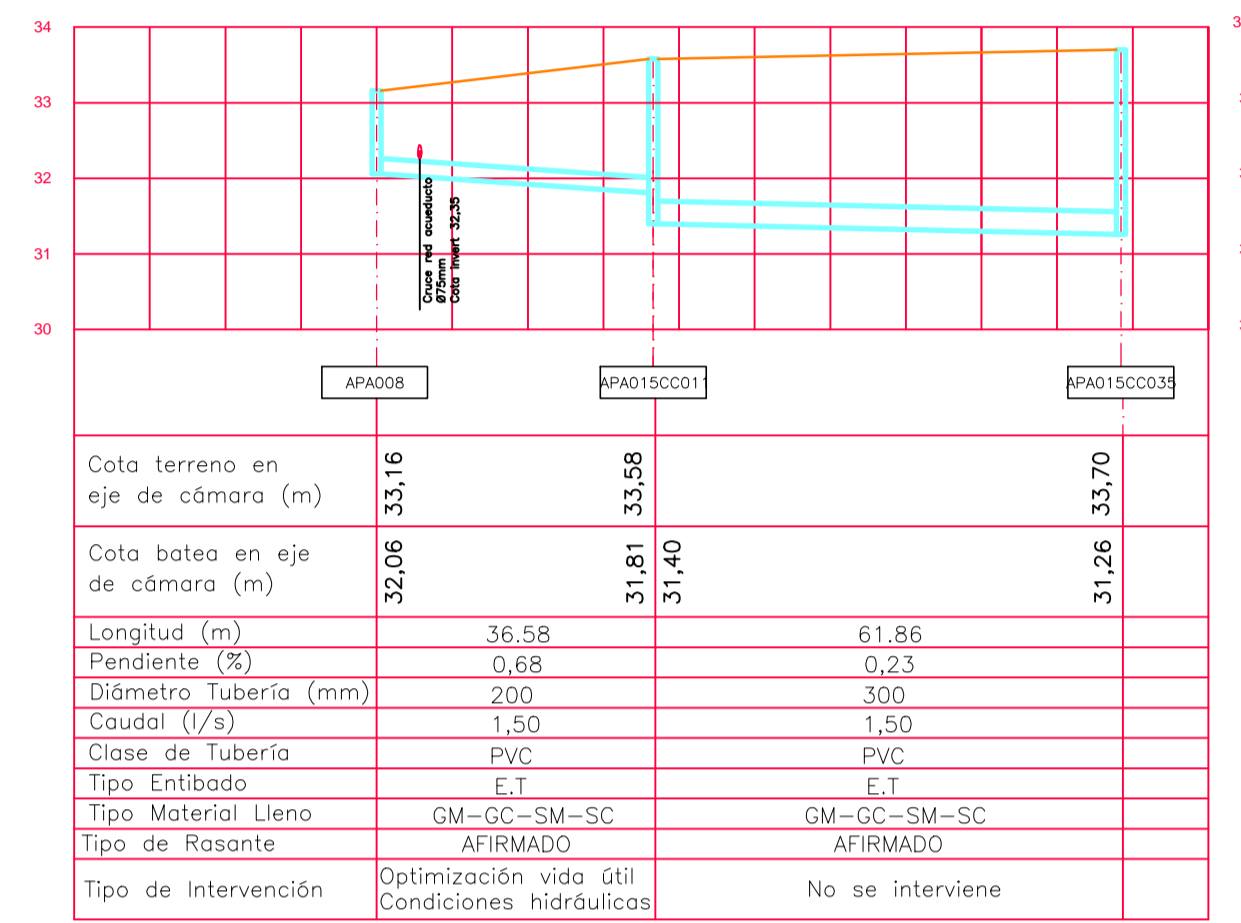
CUADRO DESPIECE		
Ø (mm)	CLASE	L (m)
200	PVC	166.52
TOTAL		166.52

N.º Cámaras inspección Ø1,20m 6

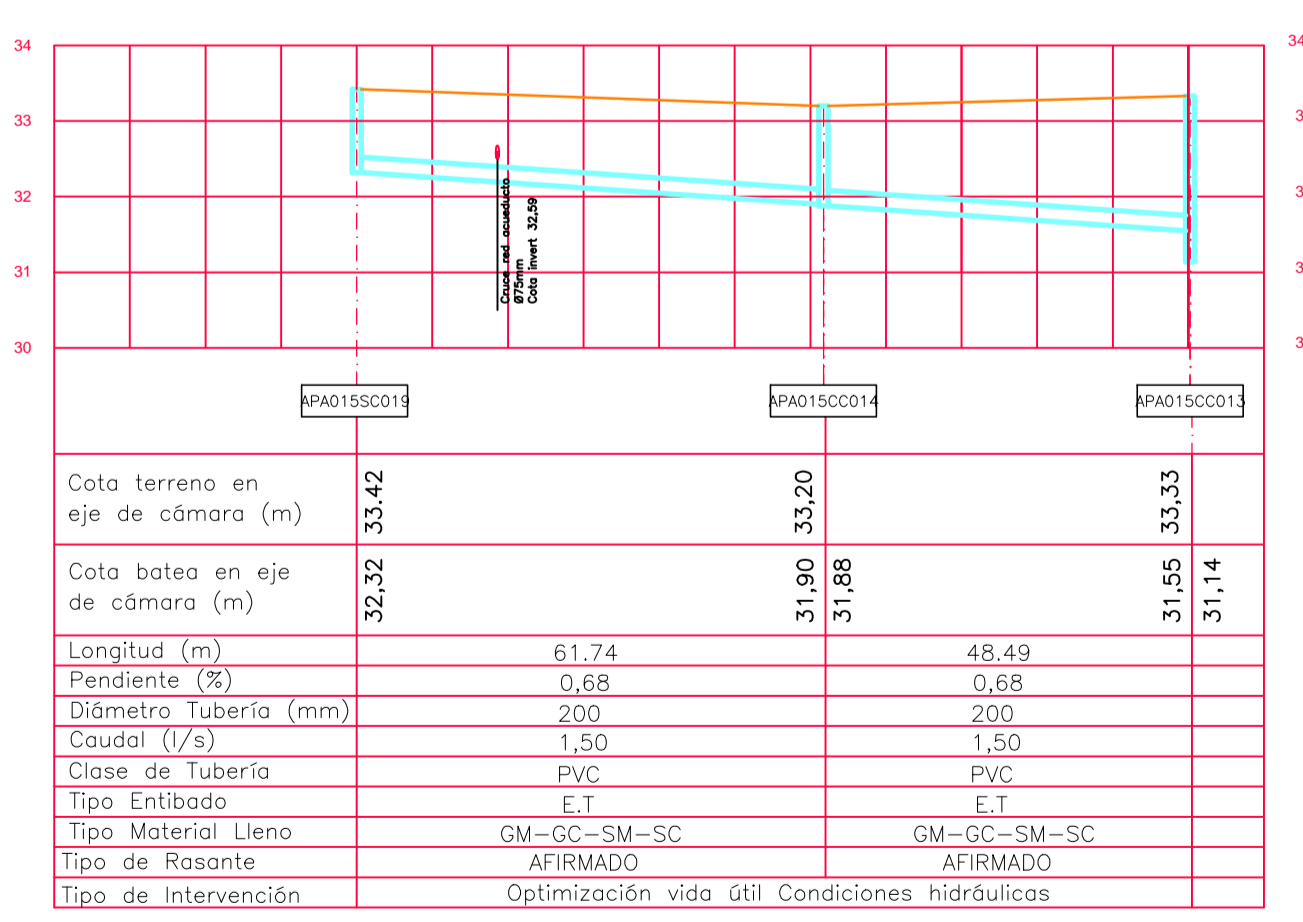
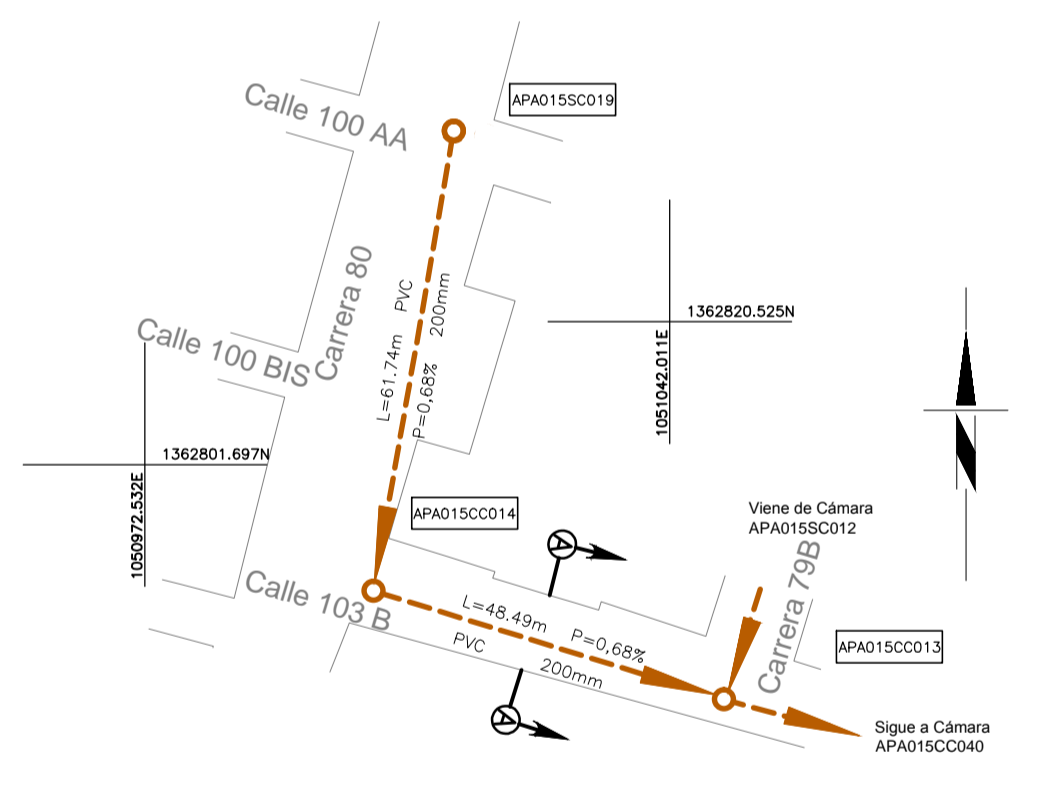
CUADRO DESPIECE		
Ø (mm)	CLASE	L (m)
200	PVC	98.44
TOTAL		98.44

N.º Cámaras inspección Ø1,20m 3

CUADRO PARA LOCALIZACIÓN DE CÁMARAS			
ELEMENTO	DISTANCIA ENTRE EJES (m)	COORDENADAS	
		ESTE	NORTE
APA008	36.58	1 051 087,892	1 362 896,070
APA015SC011	61.86	1 051 077,157	1 362 861,101
APA015SC035	61.86	1 051 136,175	1 362 842,575



PERFIL 11  
ESCALA H=1:1 000 ESCALA V=1:100



PERFIL 12  
ESCALA H=1:1 000 ESCALA V=1:100

CUADRO PARA LOCALIZACIÓN DE CÁMARAS			
ELEMENTO	DISTANCIA ENTRE EJES (m)	COORDENADAS	
		ESTE	NORTE
APA015SC003	55.92	1 051 072,630	1 363 035,956
APA015SC005	41.74	1 051 126,148	1 363 019,737
APA015SC008	41.17	1 051 113,821	1 362 979,864
APA015SC009	41.17	1 051 101,612	1 362 940,548
APA015SC010	41.55	1 051 089,359	1 362 900,850

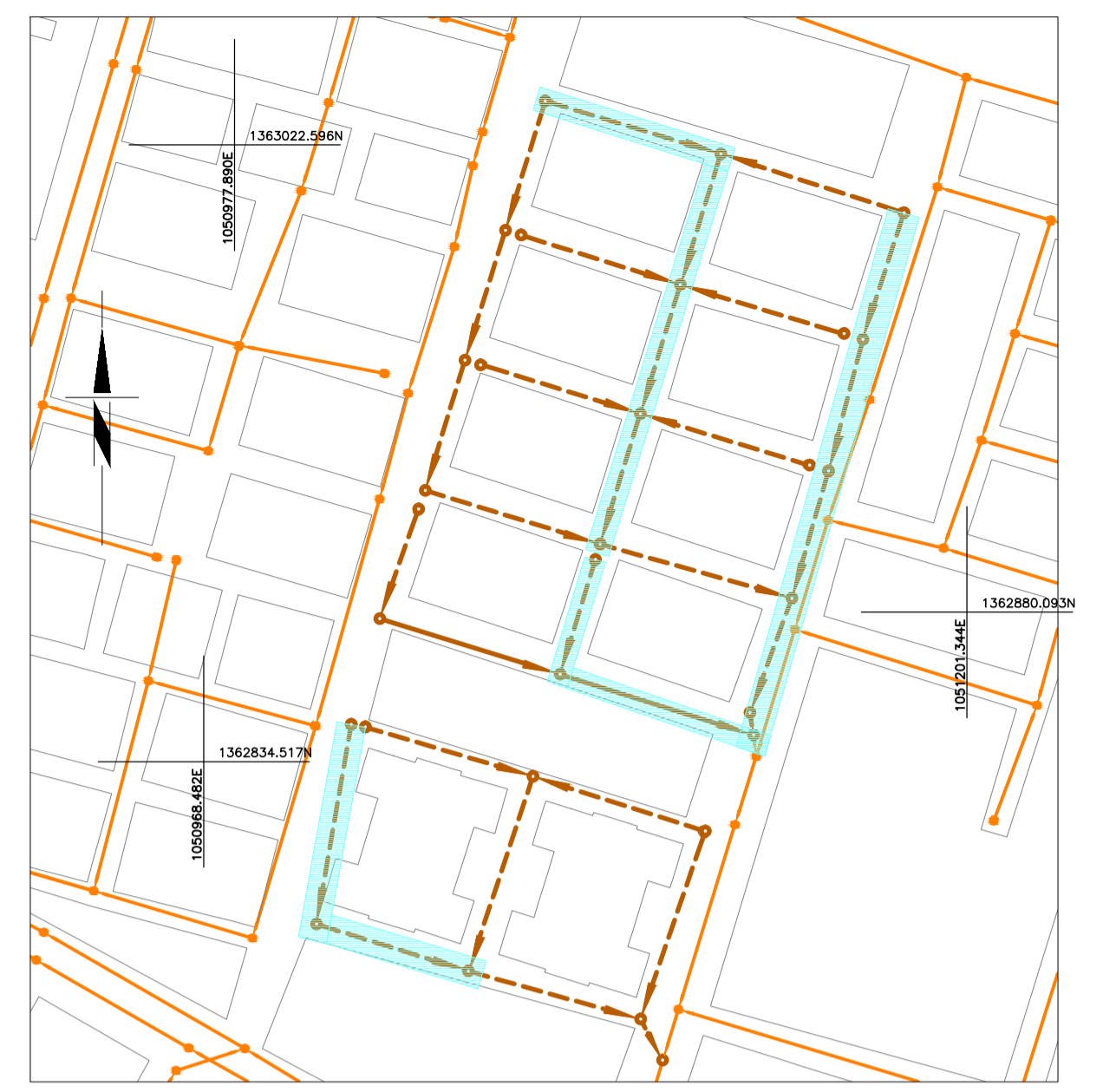
CUADRO DESPIECE		
Ø (mm)	CLASE	L (m)
200	PVC	180.38
TOTAL		180.38

N.º Cámaras inspección Ø1,20m 5

CUADRO DESPIECE		
Ø (mm)	CLASE	L (m)
200	PVC	110.23
TOTAL		110.23

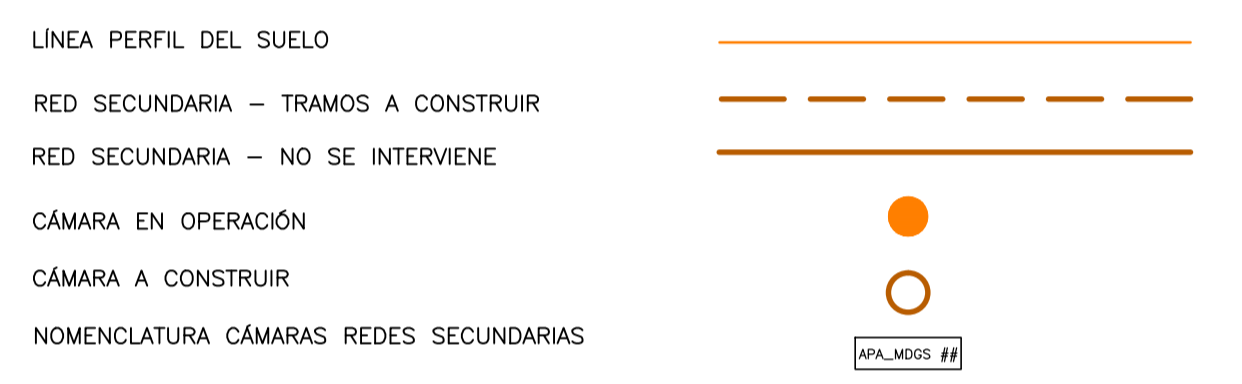
N.º Cámaras inspección Ø1,20m 3

CUADRO PARA LOCALIZACIÓN DE CÁMARAS			
ELEMENTO	DISTANCIA ENTRE EJES (m)	COORDENADAS	
		ESTE	NORTE
APA015SC019	61.74	1 051 013,463	1 362 845,782
APA015SC014	48.49	1 051 002,857	1 362 784,957
APA015SC013	48.49	1 051 049,182	1 362 770,618



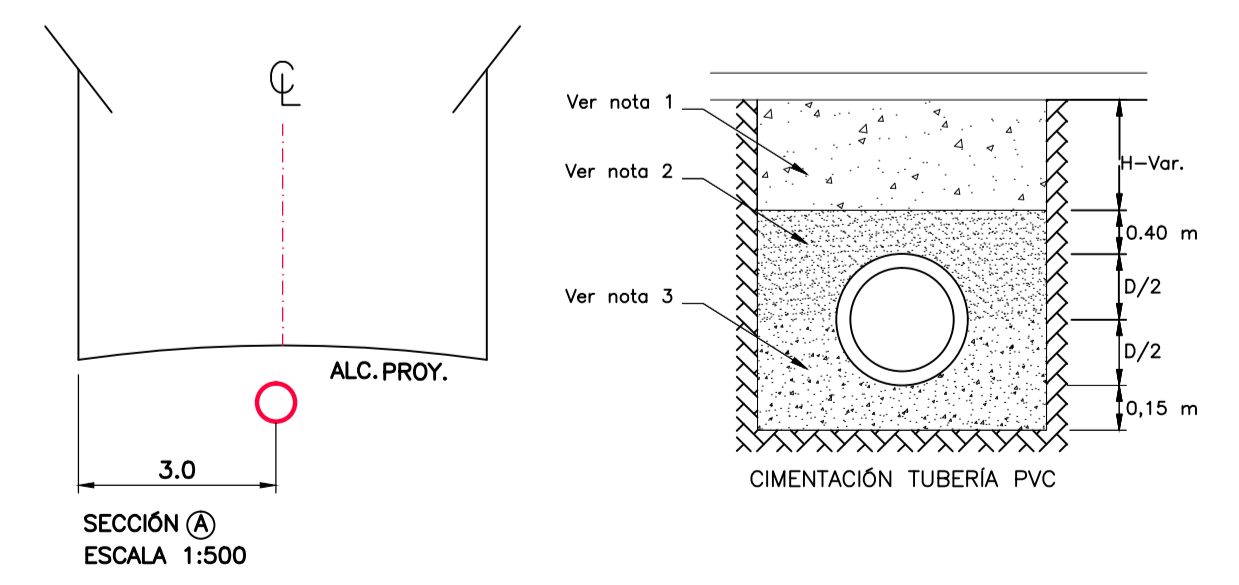
ESCALA: 1:2000  
LOCALIZACIÓN

CONVENCIONES



NOTAS:

- 1-Material seleccionado de la excavación y/o material de préstamo tipo gravilla compactado al 95%.
- 2-Material de préstamo compactado al 95% (GM-GC-SM-SC)
- 3-En la cimentación usar Cama de triturador 3/4" de 15 cm de espesor y llenar hasta la cota clave.
4. En el momento de la construcción de redes de Alcantarillado, todas las especificaciones y materiales deberán ajustarse a las "Normas de Diseño y Construcción de Redes de Servicio" de las EE.PP.M. E.S.P., última edición, con sus actualizaciones y a las particulares especificadas en el pliego de condiciones.
- 5 Una vez terminada la construcción del Proyecto, éste debe quedar completamente referenciado, según el manual "Especificación para la referenciación de los elementos de las redes de acueducto y alcantarillado.
6. En la cimentación, si la brecha se puede mantener en condiciones secas se debe usar material con gradación de base o sub-base compactado hasta el 90% del Proctor Estándar. De lo contrario se usará un triturador con tamaño entre 19mm y 25mm.
7. En la cimentación el material de lleno debe cumplir con lo estipulado en la especificación 204. Lleno y Apisonado de Zanjos y Apiques, de las Normas y Especificaciones Generales de Construcción de Redes de Servicios de EE.PP.M.
8. En las cimentaciones, el hormigón debe cumplir con una resistencia mínima de MPa 140kg/cm.
9. Las conexiones a las redes de alcantarillado deberán realizarse de acuerdo a las "Normas de Diseño y Construcción de Redes de Servicio" de las EE.PP.M. E.S.P., última edición, con sus actualizaciones y a las particulares especificadas en el pliego de condiciones.
10. Todas las secciones viales son de 3.0m por calzada.



NOMBRE	FIRMA
APROBÓ: WBEIMAR GARRO	[Firma]
DISEÑÓ: PITERSON TRELLEZ URUETA	[Firma]
REVISÓ: MARÍA ISABEL ORTIZ.	[Firma]

PROYECTO CONSTRUCCIÓN REDES ALCANTARILLADO  
MUNICIPIO DE APARTADÓ  
BARRIO ANTONIO ROLDÁN  
DEPARTAMENTO DE ANTIOQUIA

OPTIMIZACIÓN DEL SISTEMA DE ALCANTARILLADO DE AGUAS RESIDUALES DE LOS BARRIOS ANTONIO ROLDÁN Y MATA DE GUADUA DEL MUNICIPIO DE APARTADÓ

CONTIENE: PERFIL LONGITUDINAL			
No.	Fecha	Descripción	Aprobó
		ACTUALIZACIONES	

No. CERTIFICADO DE SERVICIOS:	
ESTRATO: 2	
PLANCHA BASE GEOGRÁFICA No.:	
CIRCUITO: TANQUE 20 DE ENERO	
ZONA DE REGULACIÓN:	
CUENCA SANITARIA: RÍO APARTADÓ	
NIVEL DE COMPLEJIDAD: ALTO	

ESCALA:	INDICADA	FECHA:	Abril de 2014
PLANO:	3	DE:	4
ARCHIVO:	Optimización_Apa_AR	REV:	