

ELEMENTO	DISTANCIA ENTRE EJES (m)	COORDENADAS	
		ESTE	NORTE
APA015SC100		1 051 182,024	1 363 001,825
APA015SC005	58,68	1 051 126,148	1 363 019,737

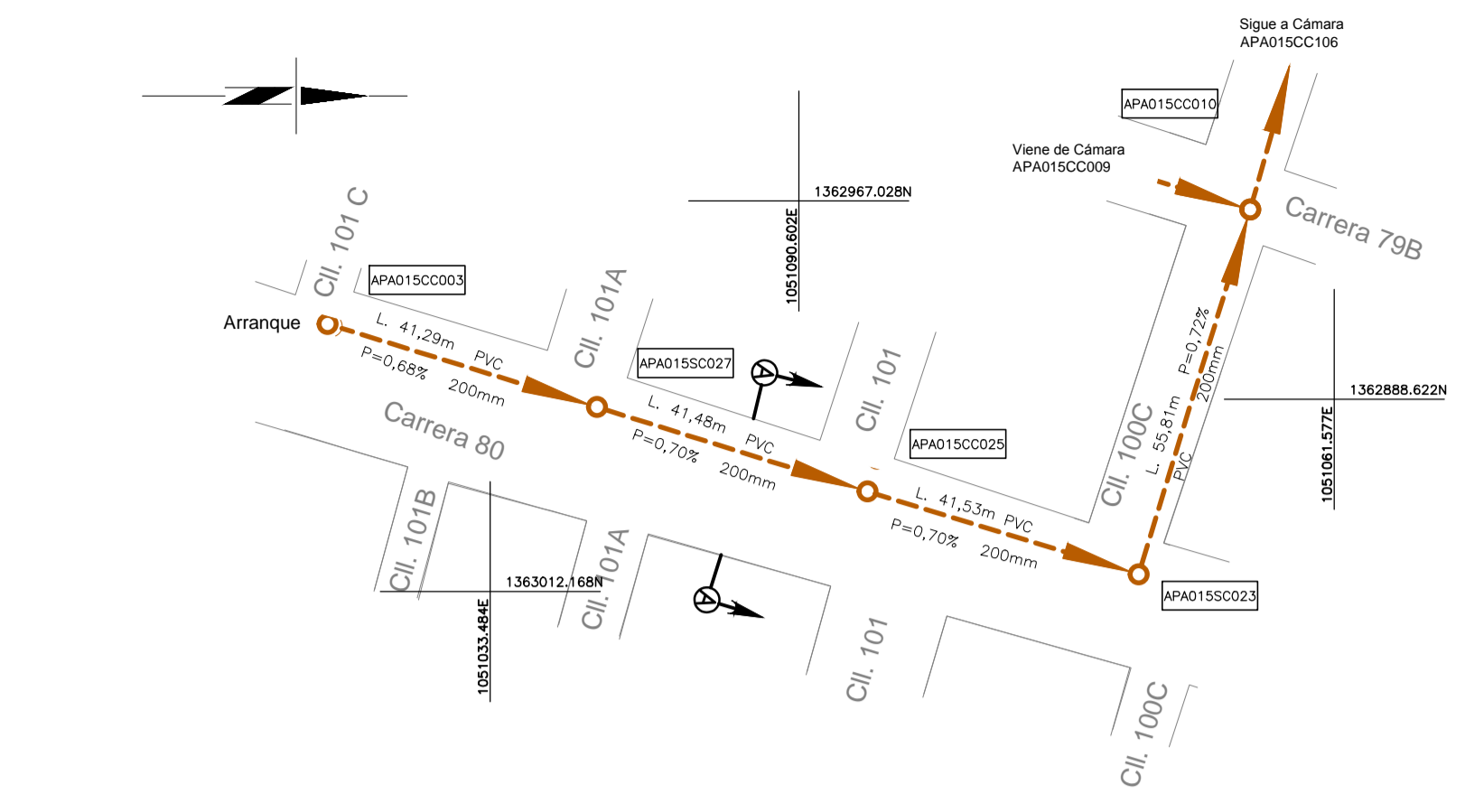
CUADRO DESPIECE			
Ø (mm)	CLASE	L (m)	
200	PVC	58,68	
TOTAL 58,68			
N.º Cámaras inspección Ø1,20m 2			

CUADRO PARA LOCALIZACIÓN DE CÁMARAS			
ELEMENTO	DISTANCIA ENTRE EJES (m)	COORDENADAS	
		ESTE	NORTE
APA015SC100		1 051 182,024	1 363 001,825
APA015SC005	58,68	1 051 126,148	1 363 019,737

CUADRO DESPIECE			
Ø (mm)	CLASE	L (m)	
200	PVC	58,68	
TOTAL 58,68			
N.º Cámaras inspección Ø1,20m 2			

CUADRO PARA LOCALIZACIÓN DE CÁMARAS			
ELEMENTO	DISTANCIA ENTRE EJES (m)	COORDENADAS	
		ESTE	NORTE
APA015SC003A		1 051 072,63	1 363 035,956
APA015SC027	41,29	1 051 060,479	1 362 996,499
APA015SC025	41,48	1 051 048,111	1 362 956,908
APA015SC023	41,53	1 051 035,994	1 362 917,182
APA015SC010	55,81	1 051 089,359	1 362 900,850

PERFIL 1
ESCALA H=1:1 000 ESCALA V=1:100

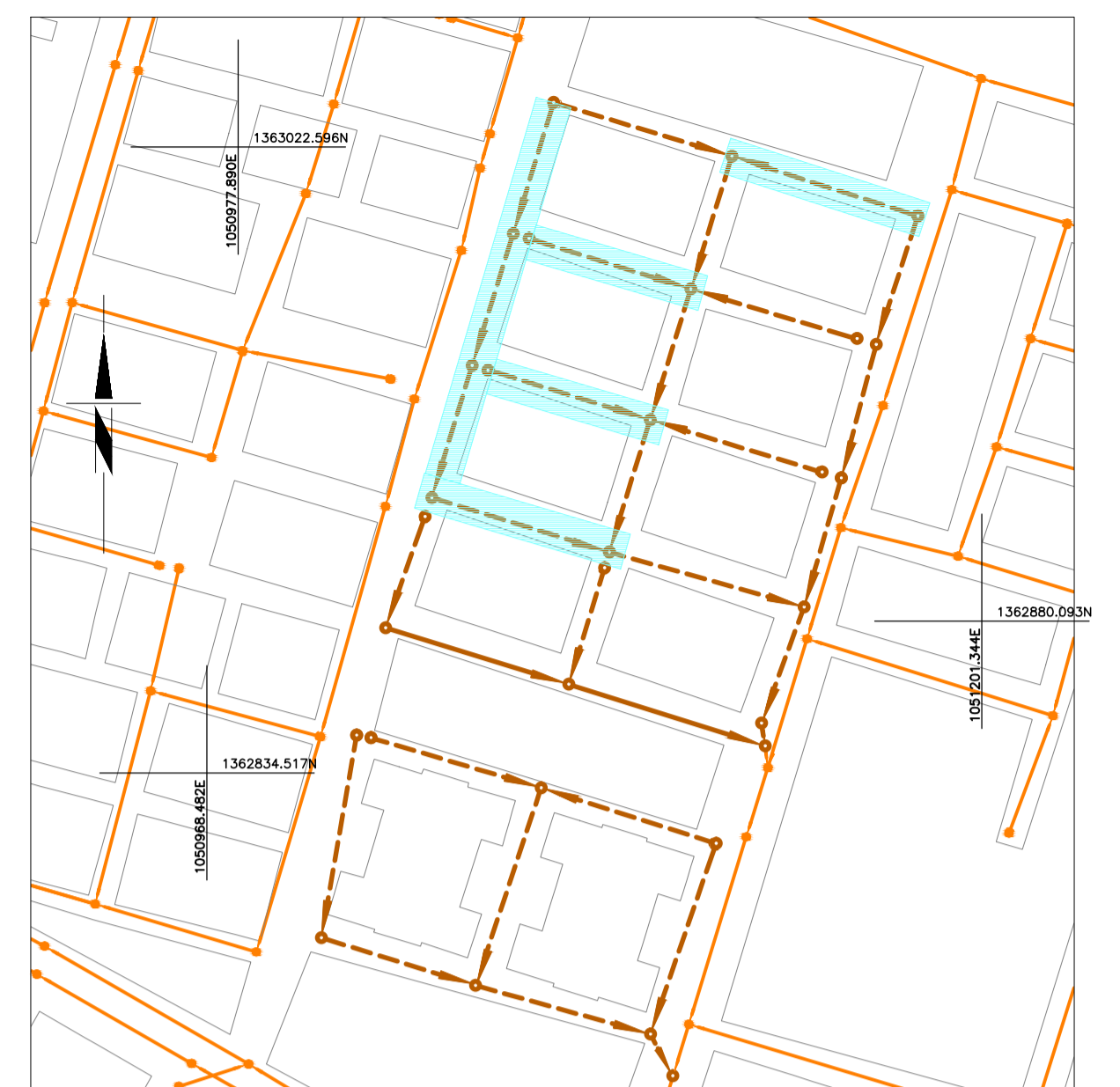


ELEMENTO	DISTANCIA ENTRE EJES (m)	COORDENADAS	
		ESTE	NORTE
APA015SC003		1 051 072,63	1 363 035,956
APA015SC027	41,29	1 051 060,479	1 362 996,499
APA015SC025	41,48	1 051 048,111	1 362 956,908
APA015SC023	41,53	1 051 035,994	1 362 917,182
APA015SC010	55,81	1 051 089,359	1 362 900,850

CUADRO DESPIECE			
Ø (mm)	CLASE	L (m)	
200	PVC	180,11	
TOTAL 180,11			
N.º Cámaras inspección Ø1,20m 5			

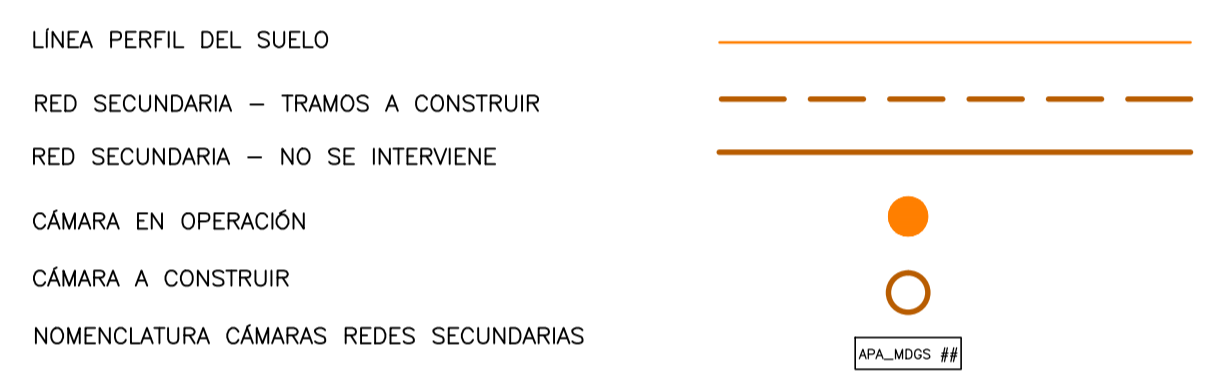
CUADRO PARA LOCALIZACIÓN DE CÁMARAS			
ELEMENTO	DISTANCIA ENTRE EJES (m)	COORDENADAS	
		ESTE	NORTE
APA015SC003		1 051 072,63	1 363 035,956
APA015SC027	41,29	1 051 060,479	1 362 996,499
APA015SC025	41,48	1 051 048,111	1 362 956,908
APA015SC023	41,53	1 051 035,994	1 362 917,182
APA015SC010	55,81	1 051 089,359	1 362 900,850

PERFIL 2
ESCALA H=1:1 000 ESCALA V=1:100



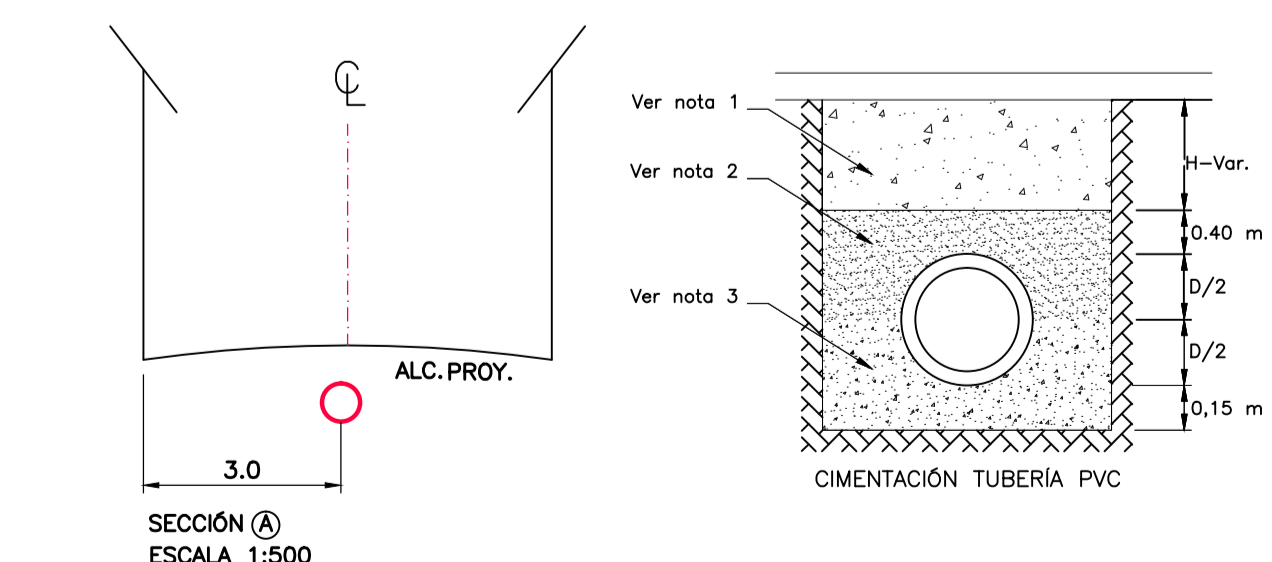
ESCALA: 1:2000
LOCALIZACIÓN

CONVENCIONES

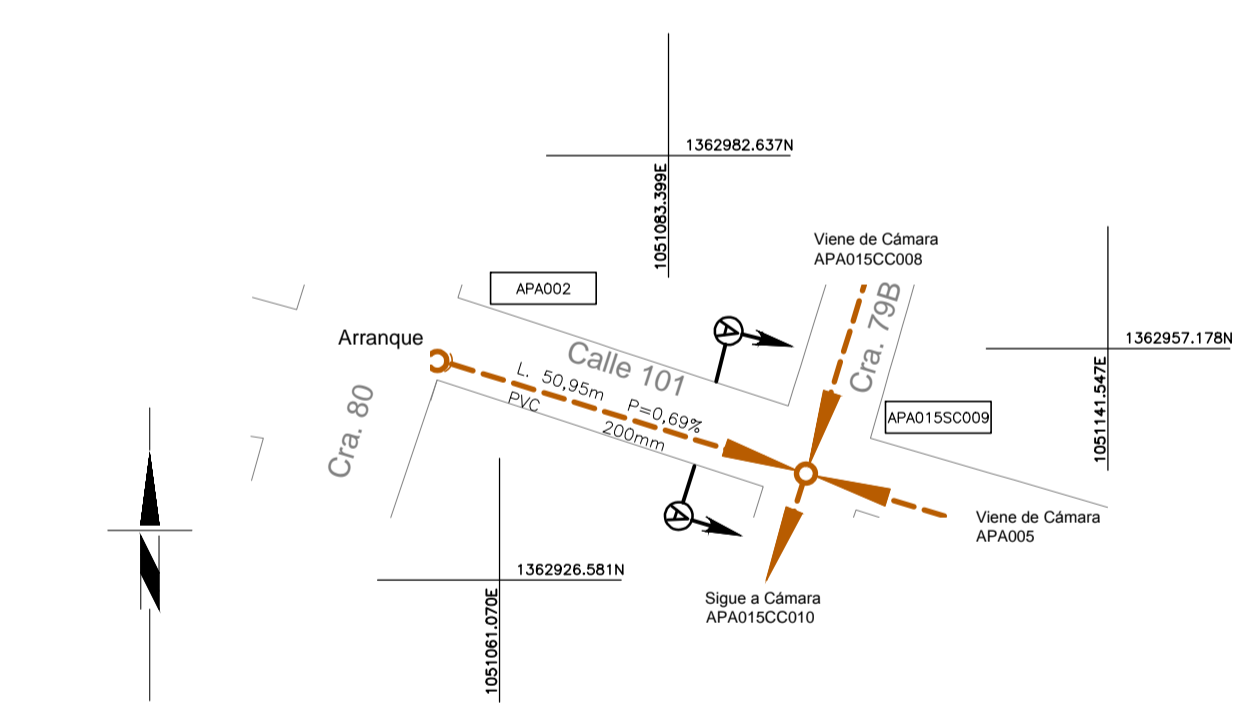


NOTAS:

- Material seleccionado de la excavación y/o material de préstamo tipo gravilla compactado al 95%.
- Material de préstamo compactado al 95% (GM-GC-SM-SC)
- En la cimentación usar Como de triturador 3/4" de 15 cm de espesor y llenar hasta la cota clave.
- En el momento de la construcción de redes de Alcantarillado, todas las especificaciones y materiales deberán ajustarse a las "Normas de Diseño y Construcción de Redes de Servicio" de las EE.PP.M. E.S.P., última edición, con sus actualizaciones y a las particulares especificadas en el pliego de condiciones.
- Una vez terminada la construcción del Proyecto, éste debe quedar completamente referenciado, según el manual "Especificación para la referenciación de los elementos de las redes de acueducto y alcantarillado".
- En la cimentación, si la brecha se puede mantener en condiciones secas se debe usar material con gradación de base o sub-base compactado hasta el 90% del Proctor Estándar. De lo contrario se usará un triturado con tamaño entre 19mm y 25mm.
- En la cimentación el material de lleno debe cumplir con lo estipulado en la especificación 204, Lleno y Apisonado de Zanjas y Apiques, de las Normas y Especificaciones Generales de Construcción de Redes de Servicios de EE.PP.M.
- En las cimentaciones, el hormigón debe cumplir con una resistencia mínima de MPa 140kg/cm.
- Las conexiones a las redes de alcantarillado deberán realizarse de acuerdo a las Normas de Diseño y Construcción de Redes de Servicio" de las EE.PP.M. E.S.P., última edición, con sus actualizaciones y a las particulares especificadas en el pliego de condiciones.
- Todas las secciones viales son de 3,0m por calzada.



SECCIÓN (A)
ESCALA 1:500



ELEMENTO	DISTANCIA ENTRE EJES (m)	COORDENADAS	
		ESTE	NORTE
APA002		1 051 052,8948	1 362 955,453
APA015SC009	50,95	1 051 101,612	1 362 940,548

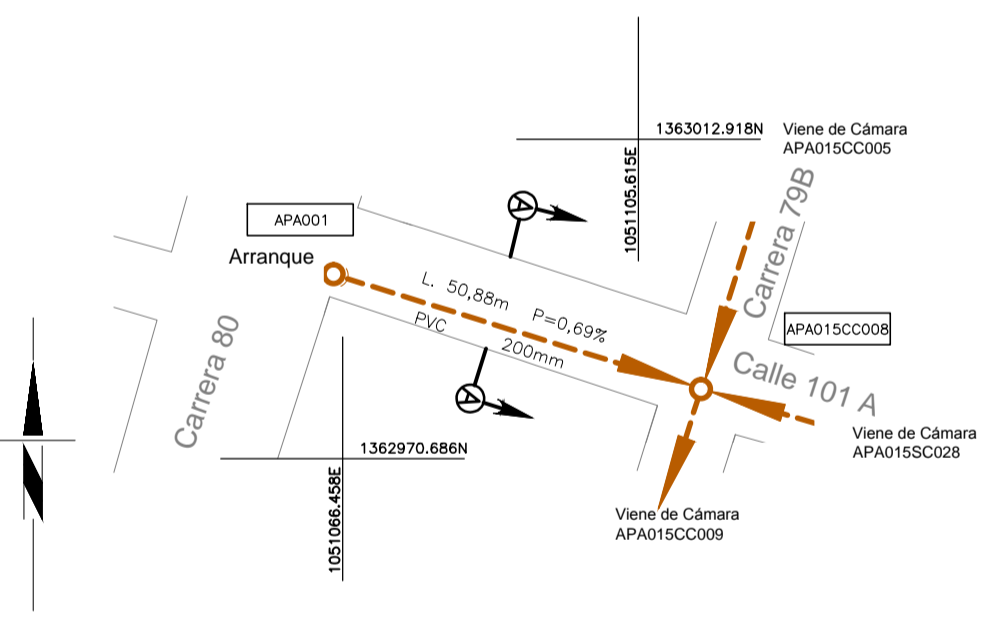
CUADRO DESPIECE			
Ø (mm)	CLASE	L (m)	
200	PVC	50,95	
TOTAL 50,95			
N.º Cámaras inspección Ø1,20m 2			

CUADRO PARA LOCALIZACIÓN DE CÁMARAS			
ELEMENTO	DISTANCIA ENTRE EJES (m)	COORDENADAS	
		ESTE	NORTE
APA002		1 051 052,8948	1 362 955,453
APA015SC009	50,95	1 051 101,612	1 362 940,548

CUADRO DESPIECE			
Ø (mm)	CLASE	L (m)	
200	PVC	50,95	
TOTAL 50,95			
N.º Cámaras inspección Ø1,20m 2			

CUADRO PARA LOCALIZACIÓN DE CÁMARAS			
ELEMENTO	DISTANCIA ENTRE EJES (m)	COORDENADAS	
		ESTE	NORTE
APA001		1 051 065,254	1 362 995,017
APA015SC008	50,88	1 051 113,821	1 362 979,864

PERFIL 3
ESCALA H=1:1 000 ESCALA V=1:100



ELEMENTO	DISTANCIA ENTRE EJES (m)	COORDENADAS	
		ESTE	NORTE
APA001		1 051 065,254	1 362 995,017
APA015SC008	50,88	1 051 113,821	1 362 979,864

CUADRO DESPIECE			
Ø (mm)	CLASE	L (m)	
200	PVC	50,88	
TOTAL 50,88			
N.º Cámaras inspección Ø1,20m 2			

CUADRO PARA LOCALIZACIÓN DE CÁMARAS			
ELEMENTO	DISTANCIA ENTRE EJES (m)	COORDENADAS	
		ESTE	NORTE
APA001		1 051 065,254	1 362 995,017
APA015SC008	50,88	1 051 113,821	1 362 979,864

PERFIL 4
ESCALA H=1:1 000 ESCALA V=1:100



NOMBRE	FIRMA
APROBÓ: WBEIMAR GARRO	
DIBUJÓ: PITERSON TRELLEZ URUETA	
REVISÓ: MARÍA ISABEL ORTIZ.	

PROYECTO CONSTRUCCIÓN REDES ALCANTARILLADO
MUNICIPIO DE APARTADÓ
BARRIO ANTONIO ROLDÁN
DEPARTAMENTO DE ANTIOQUIA

OPTIMIZACIÓN DEL SISTEMA DE ALCANTARILLADO DE AGUAS RESIDUALES DE LOS BARRIOS ANTONIO ROLDÁN Y MATA DE GUADUA DEL MUNICIPIO DE APARTADÓ

CONTIENE: PERFIL LONGITUDINAL			
No.	Fecha	Descripción	Aprobó

No. CERTIFICADO DE SERVICIOS:	
ESTRATO: 2	
PLANCHA BASE GEOGRÁFICA No.:	
CIRCUITO: TANQUE 20 DE ENERO	
ZONA DE REGULACIÓN:	
CUENCA SANITARIA: RÍO APARTADÓ	
NIVEL DE COMPLEJIDAD: ALTO	

ESCALA:	INDICADA	FECHA:	Abril de 2014
PLANO:	1	DE:	4
ARCHIVO:	Optimización_Apa_AR	REV:	