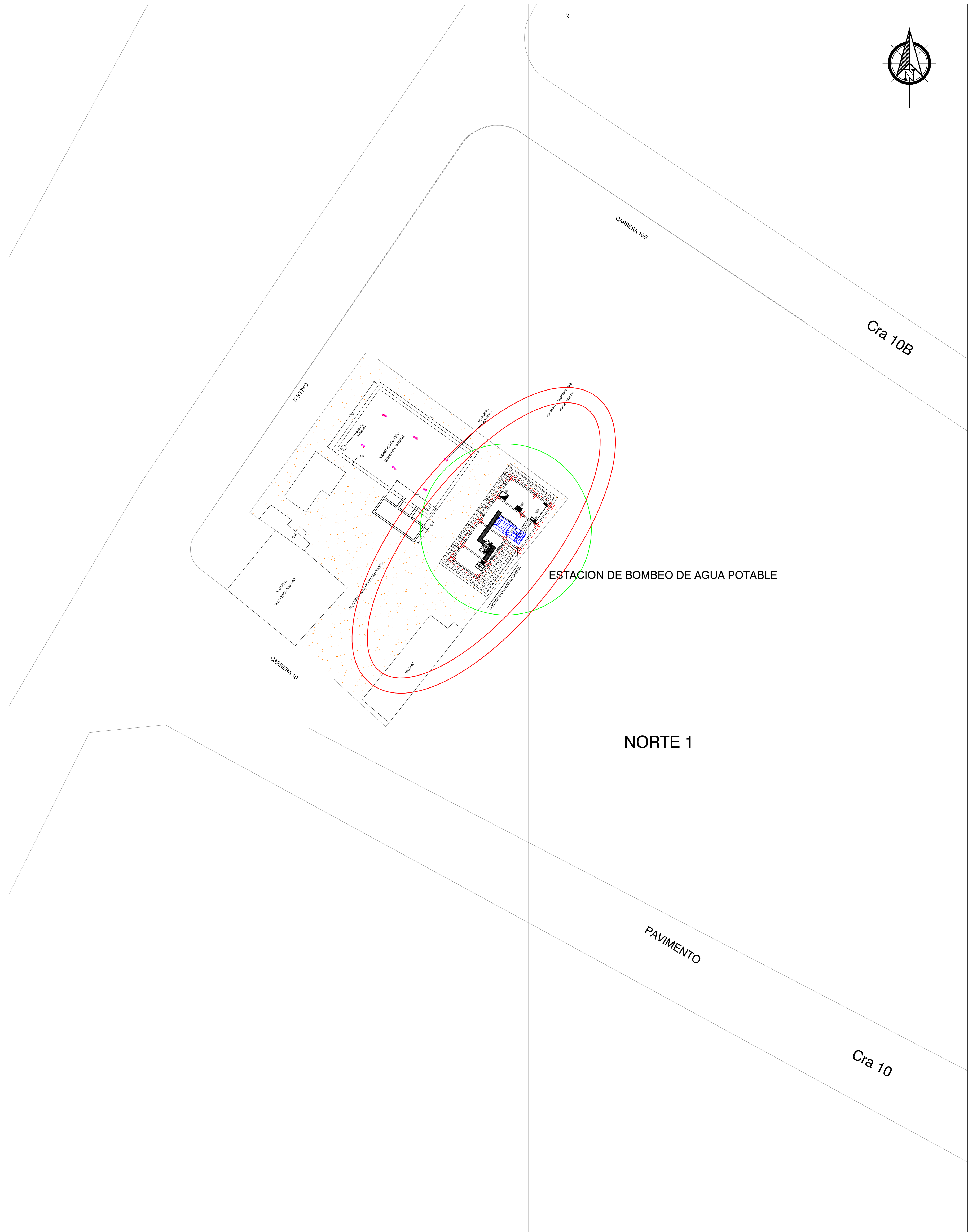
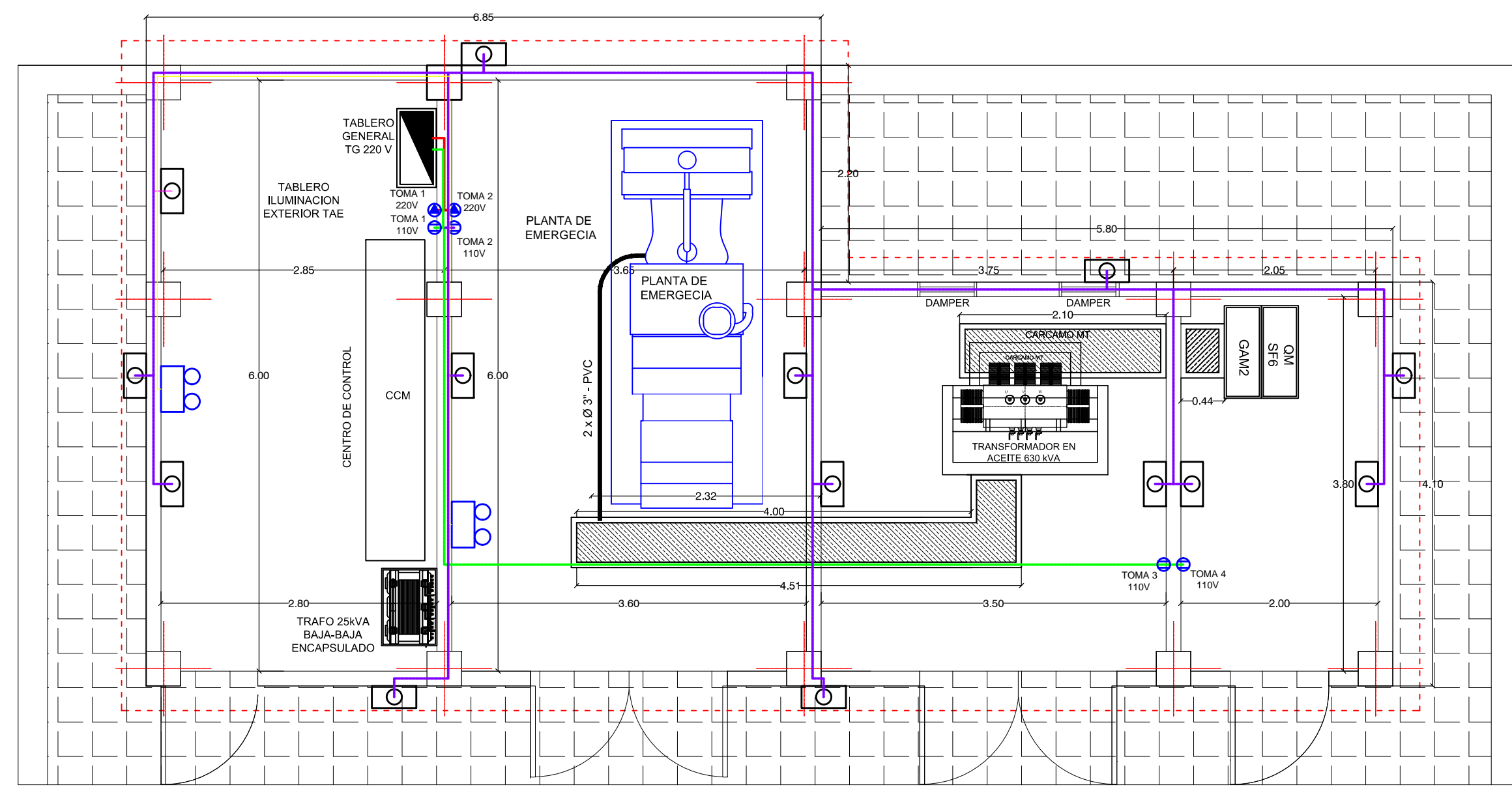


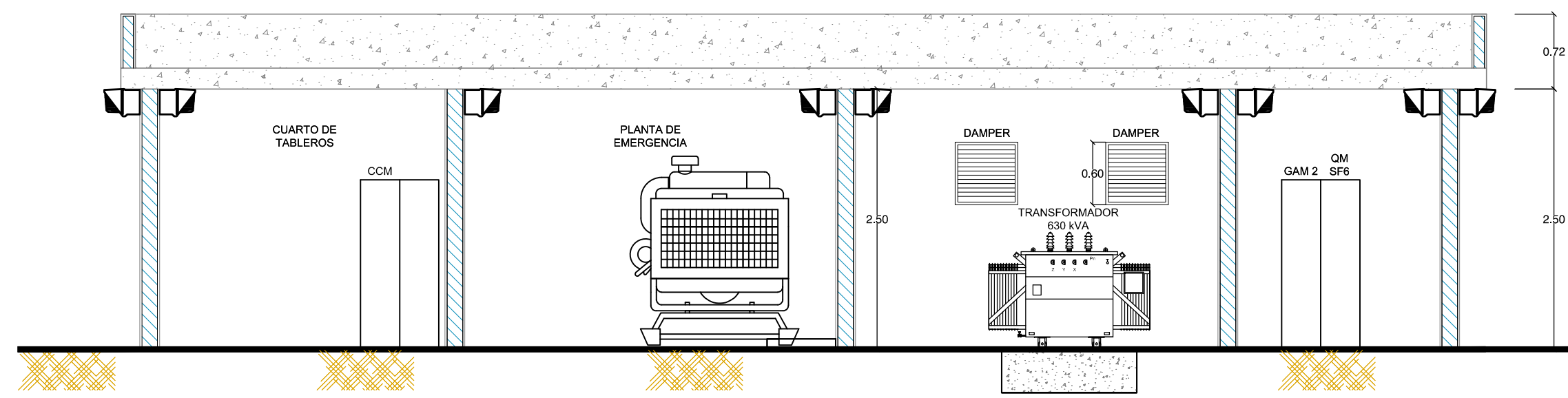
UBICACION ESTACION MUNICIPIO DE PUERTO COLOMBIA
 ESC. _____ S/E



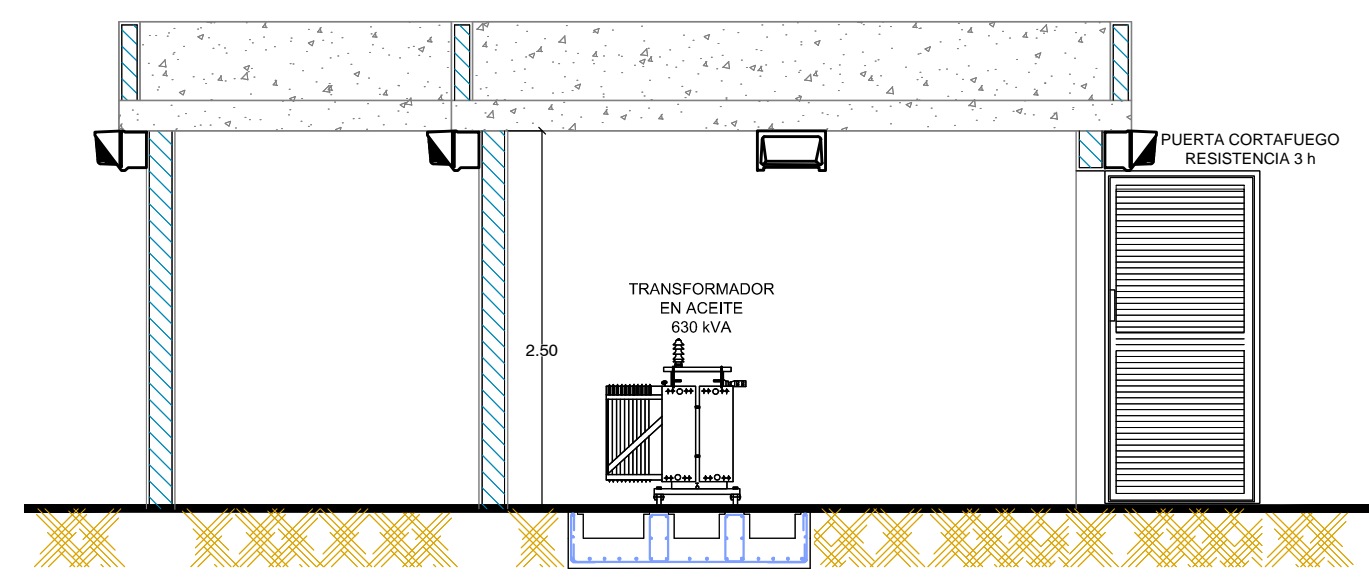
UBICACION ESTACION DE BOMBEO
 ESC. _____ 1:250



PLANTA CASETA ELECTRICA
ESC: 1:50



SECCION B - B' CASETA ELECTRICA
ESC: 1:50



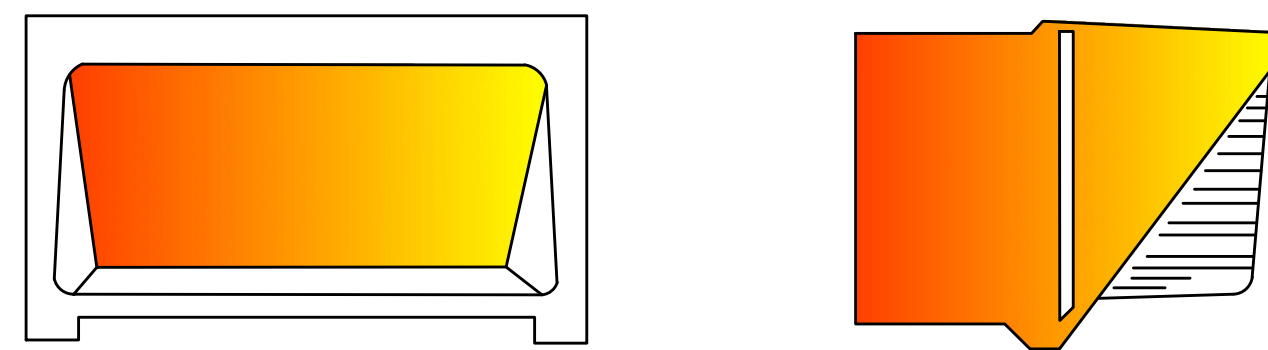
SECCION A - A' CASETA ELECTRICA
ESC: 1:50

CONVECCIONES

	TABLERO TRIFASICO DE 12 CIRCUITOS
	LAMPARA QUIMBAYA Luminaria Wall Pack 75 W -120 V
	Luminaria Emergencia
	Toma Monofásico 110 Vac.
	Toma Bifásico 220 Vac.
	Toma Trifásico 220 Vac.
	Tubería Conduit PVC Empotrada en Pared



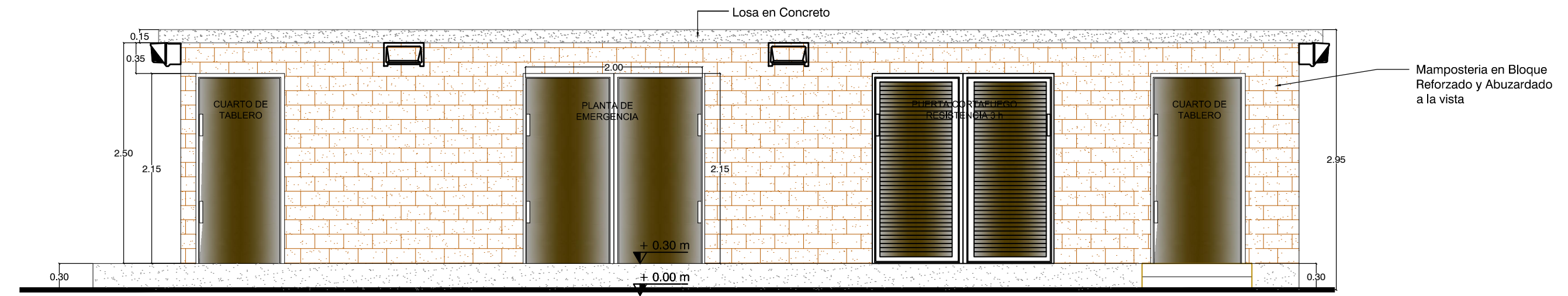
LAMPARA DE EMERGENCIA
ESC: S/E



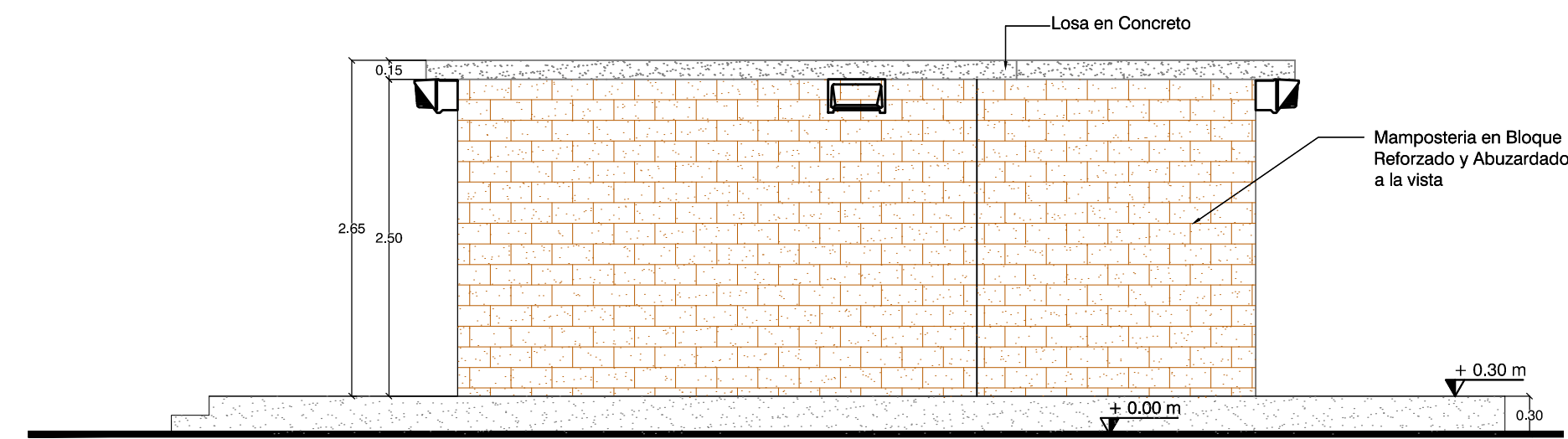
DETALLE LUMINARIA
ESC: S/E

LUMINARIA QUIMBAYA II

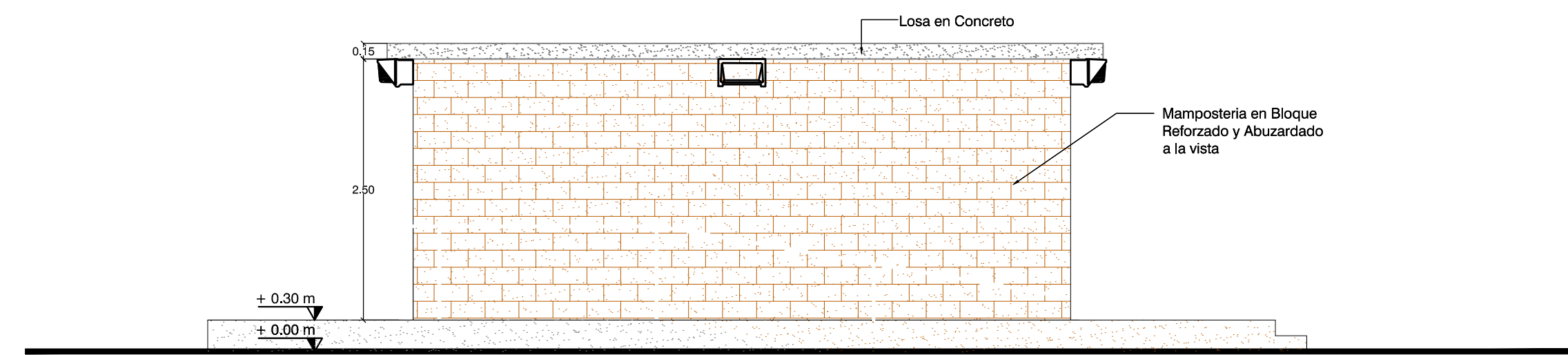
Altura de montaje recomendada:
3 - 7m
Metal Halide:
175W
Peso con elementos eléctricos:
4.7kg (con balasto reactor)
5.7kg (con balasto CWA)



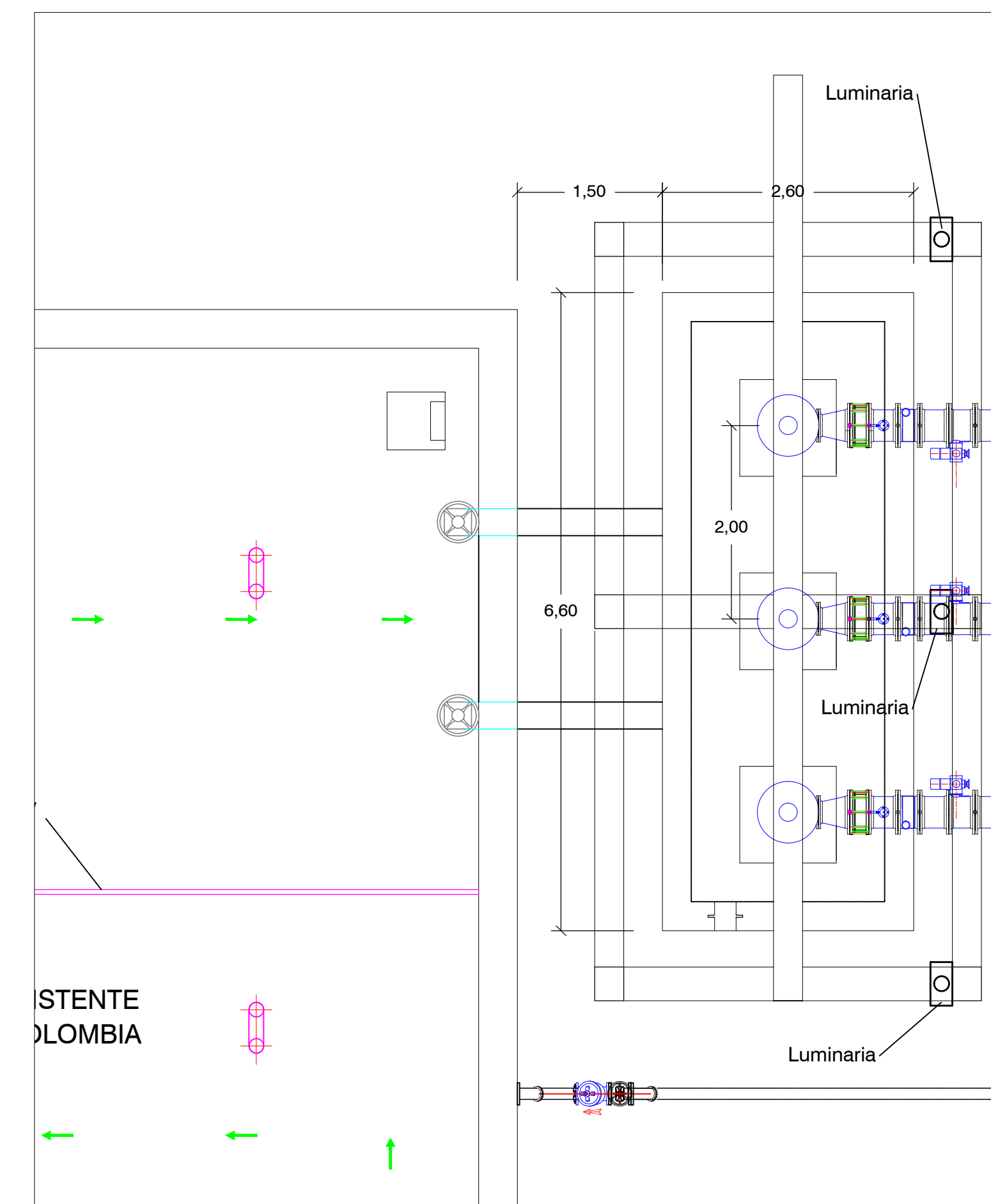
FACHADA FRONTAL CASETA ELECTRICA
ESC: 1:50



FACHADA LATERAL IZQUIERDA CASETA ELECTRICA
ESC: 1:25



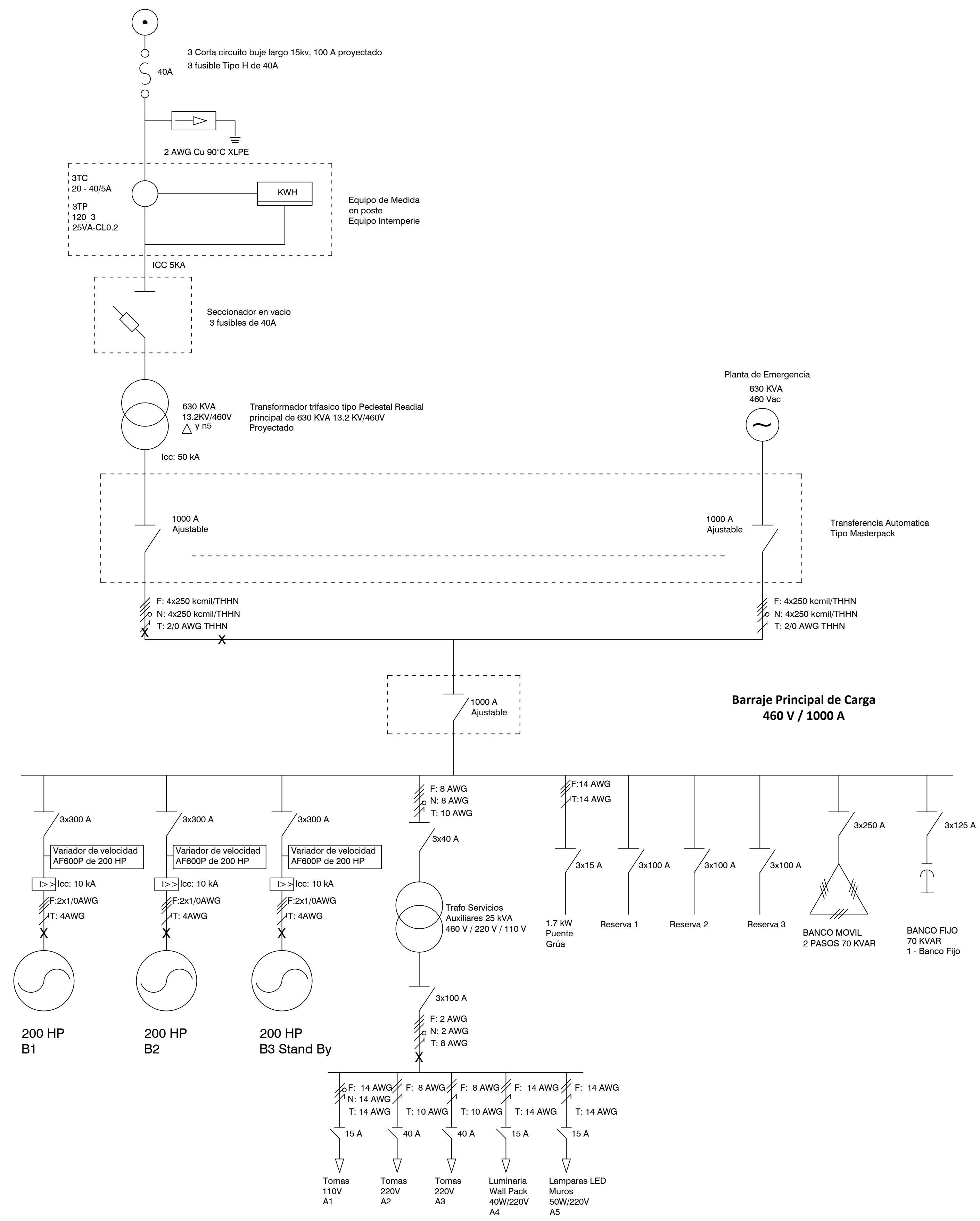
FACHADA LATERAL DERECHA CASETA ELECTRICA
ESC: 1:25

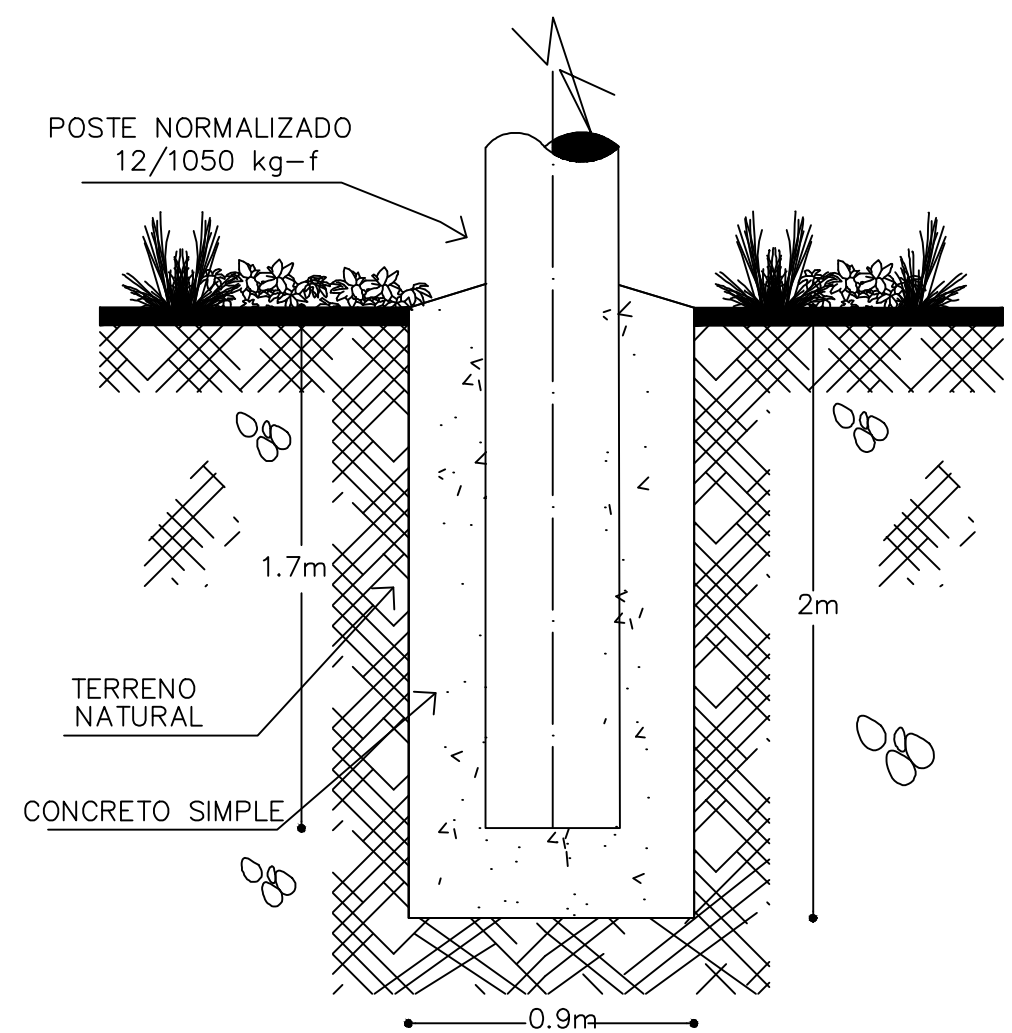
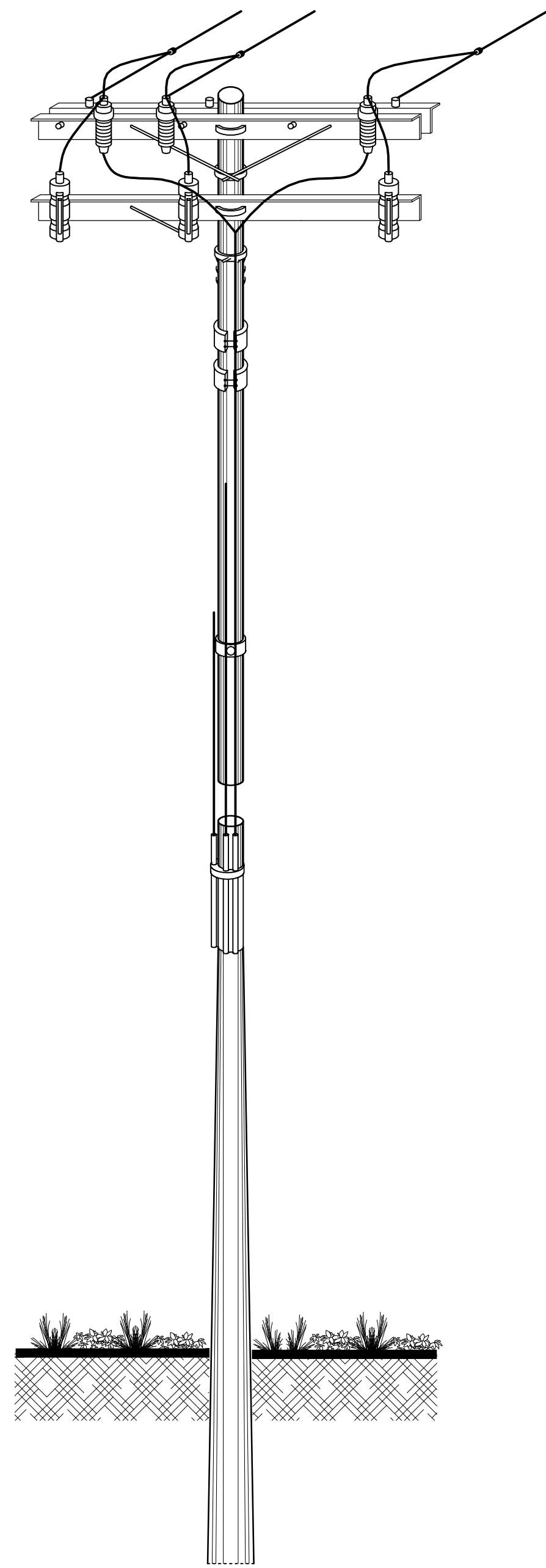


UBICACION LAMPARAS ESTACION DE BOMBEO
ESC: 1:50

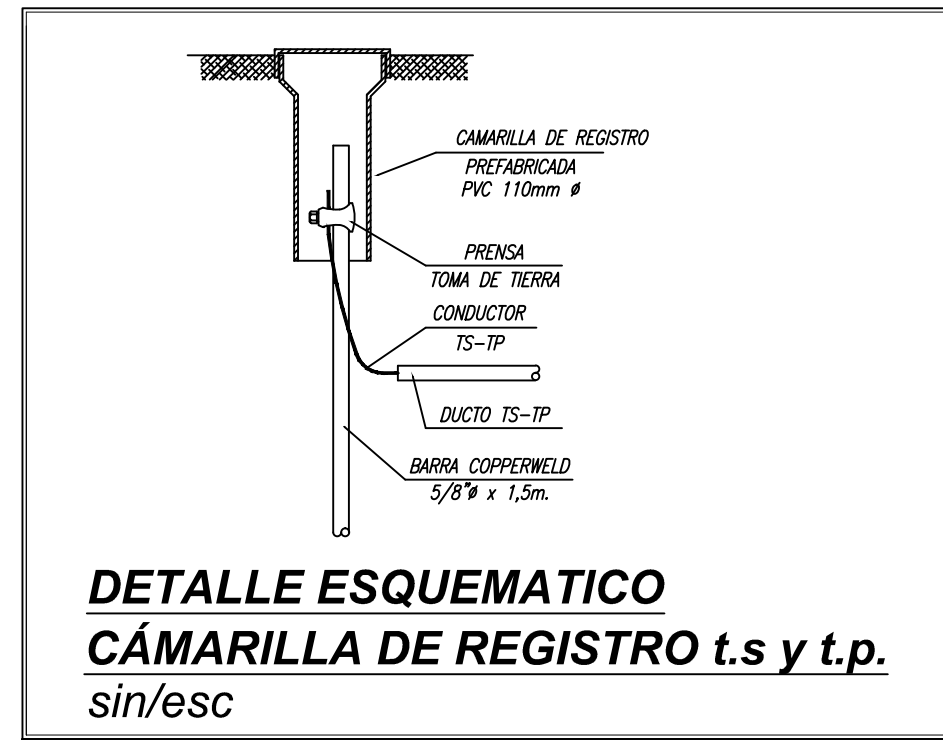
**DIAGRAMA UNIFILAR - CUPINO
 PUERTO COLOMBIA**

CONVENCIONES	
	DPS
	Contador de Energia
	Transformador de Potencia
	Banco de Condensadores
	Protecciones

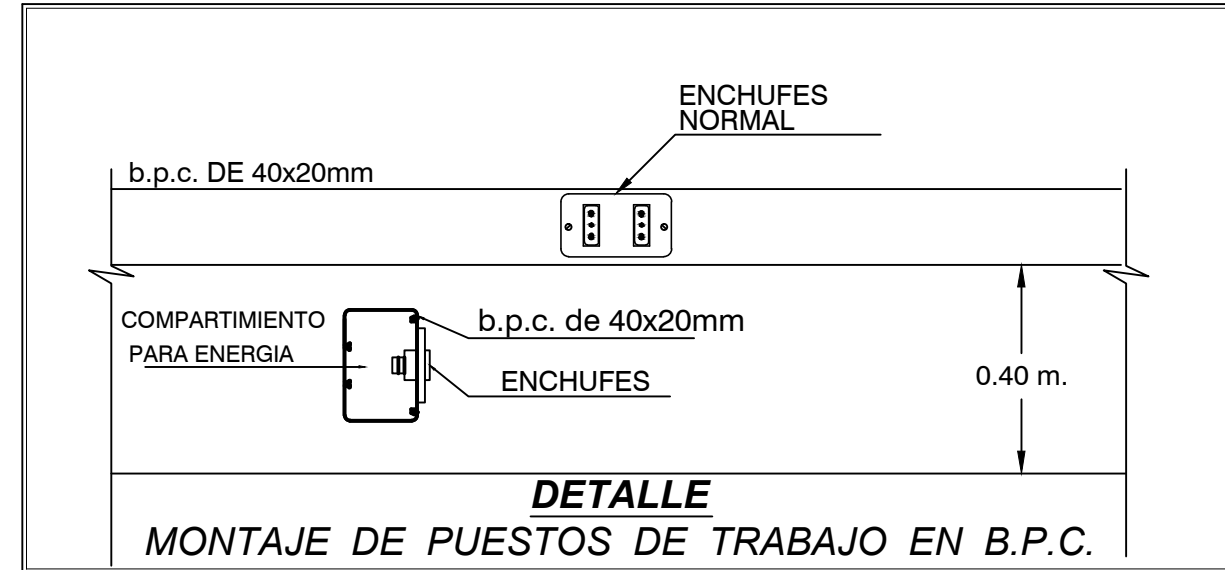




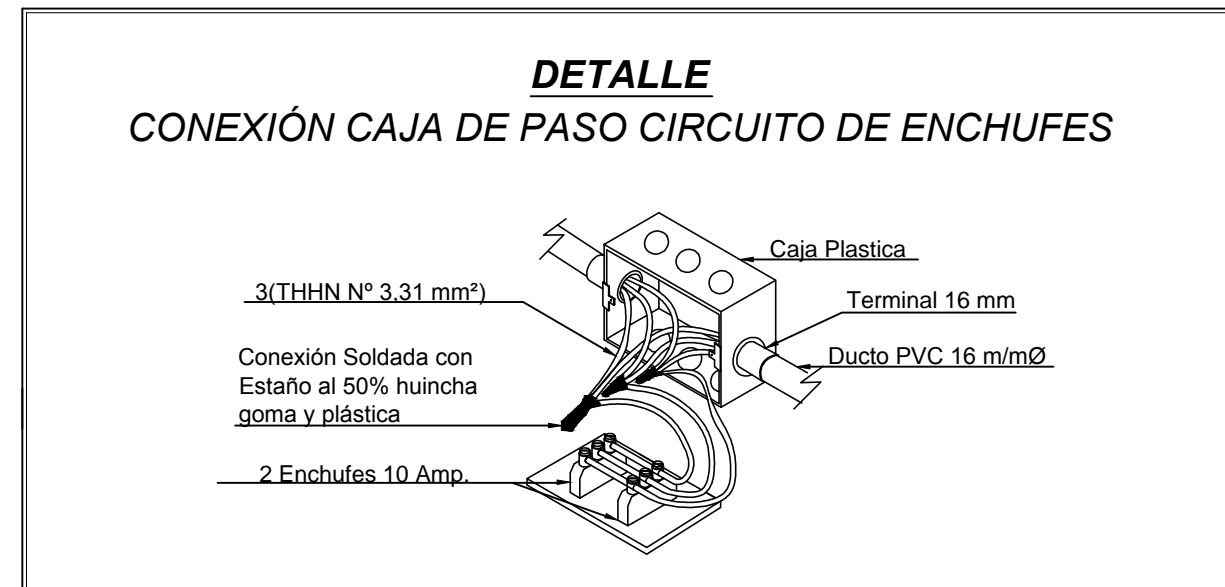
DETALLE DE CIMENTACION POSTE



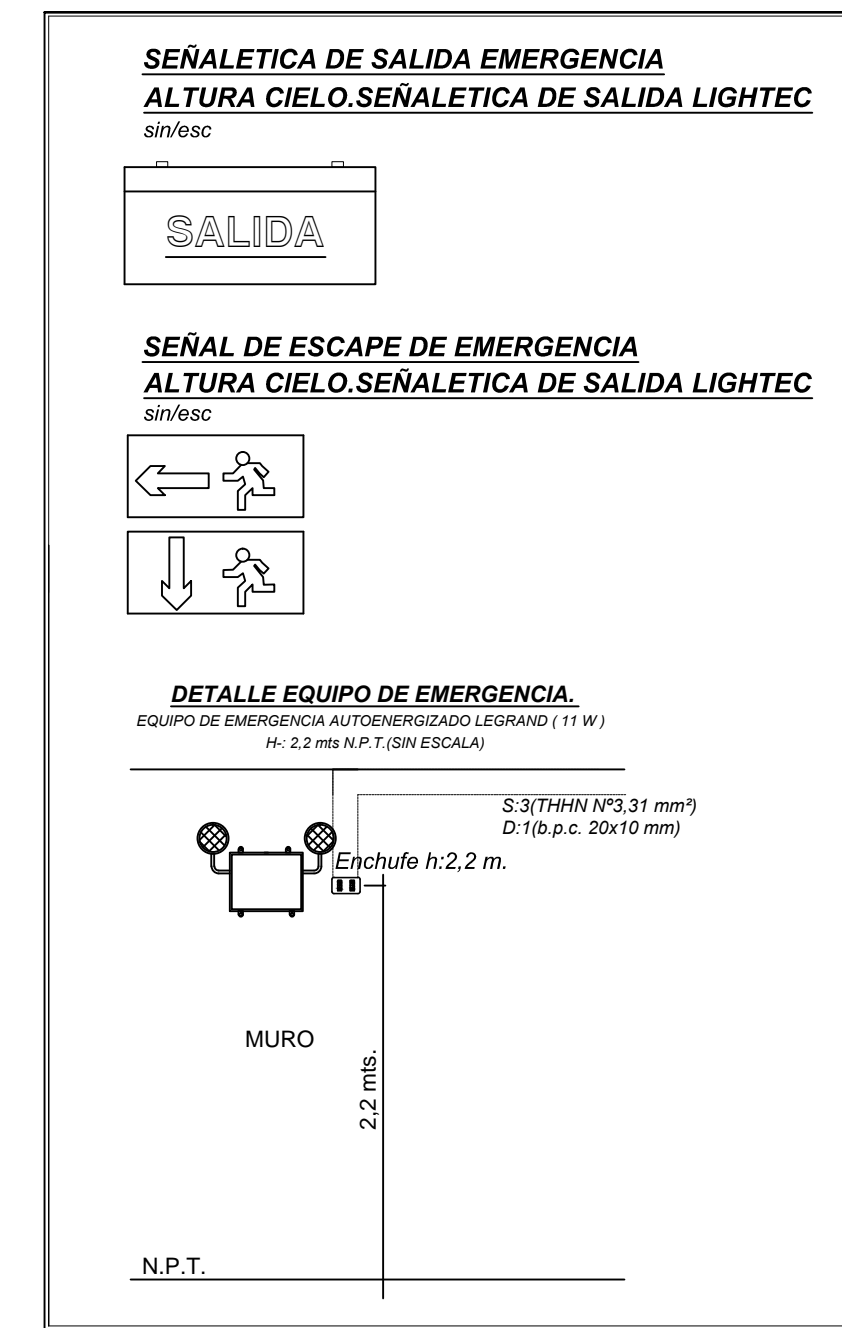
DETALLE ESQUEMATICO
CÁMARILLA DE REGISTRO t.s y t.p.
sin/esc



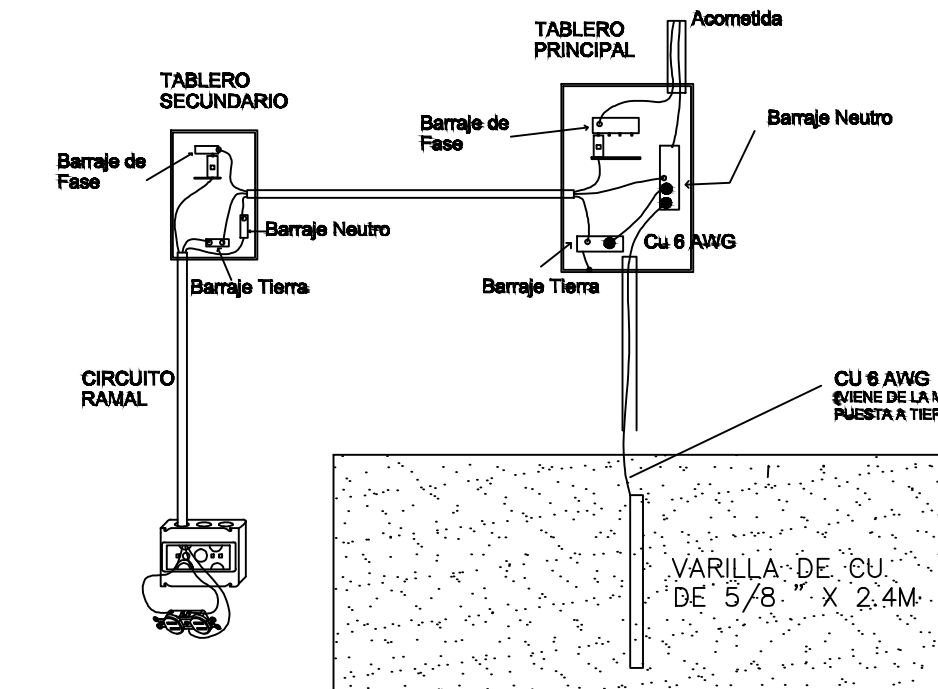
DETALLE
MONTAJE DE PUESTOS DE TRABAJO EN B.P.C.



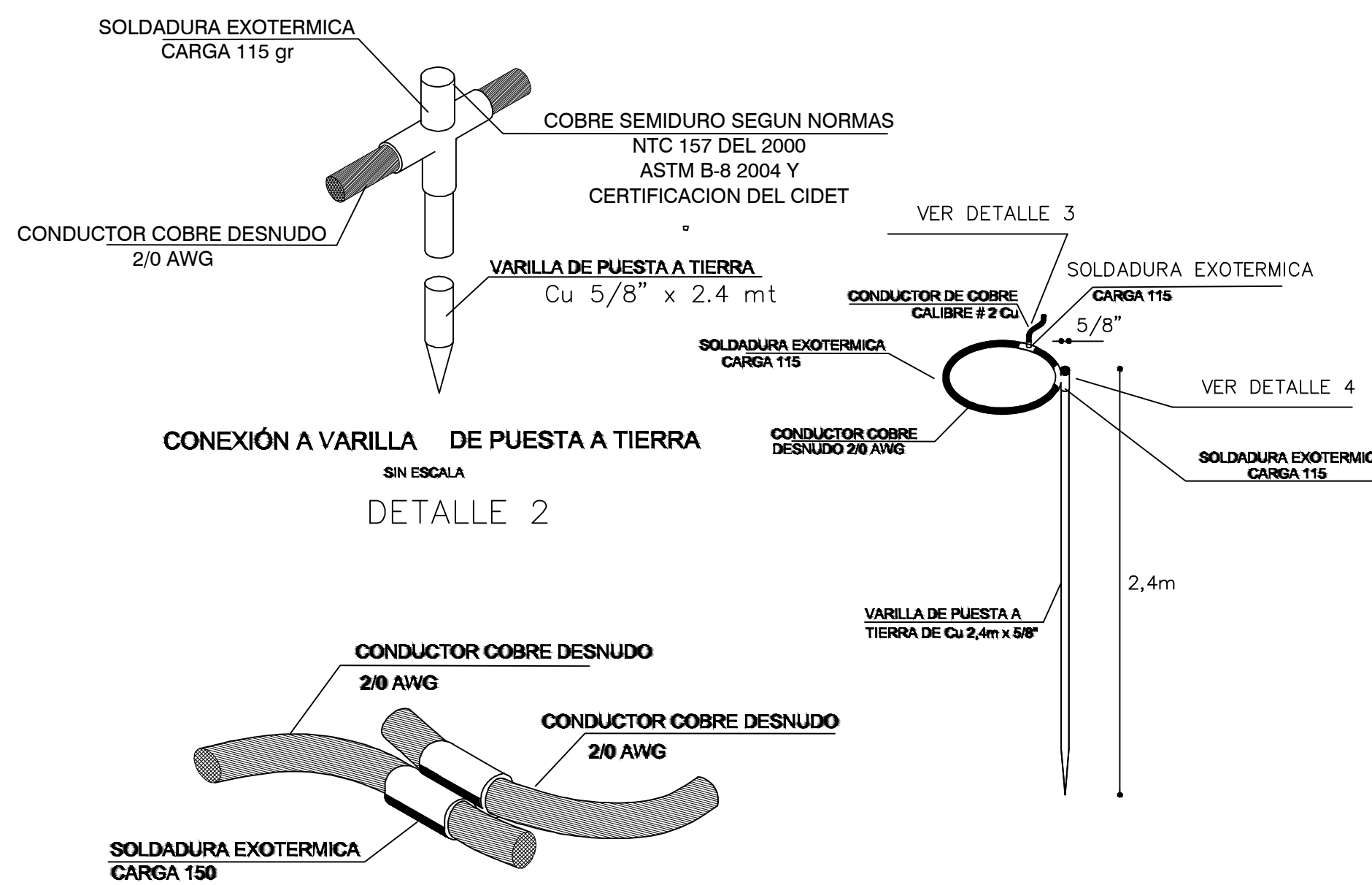
DETALLE
CONEXIÓN CAJA DE PASO CIRCUITO DE ENCHUFES



SISTEMA DE PUESTA A TIERRA

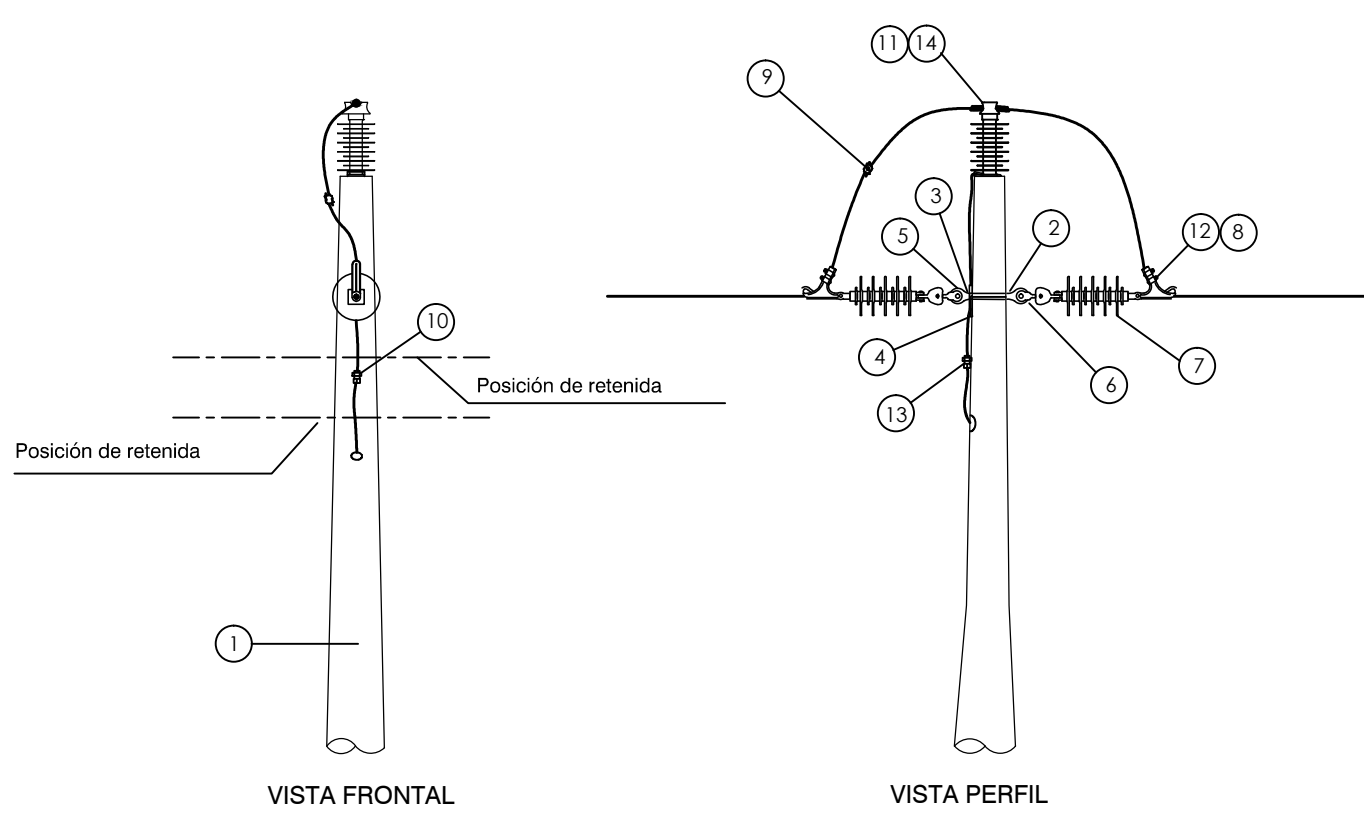
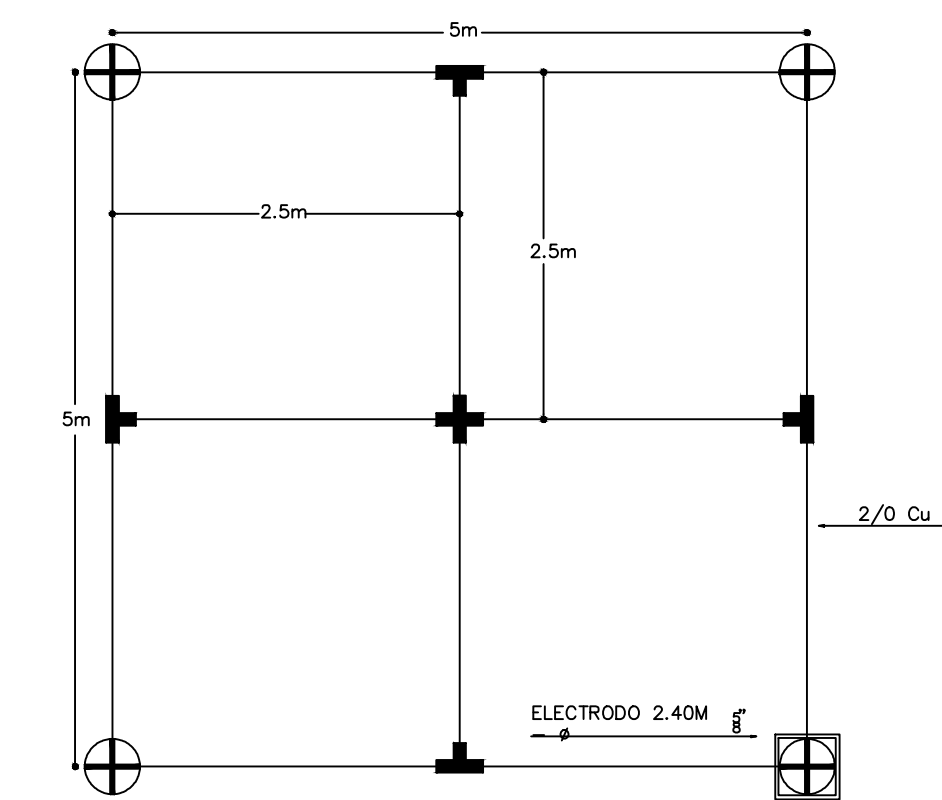


CONEXION DEL SISTEMA DE PUESTA A TIERRA EN EL TABLERO PRINCIPAL, TABLEROS SECUNDARIOS Y CIRCUITOS RAMALES



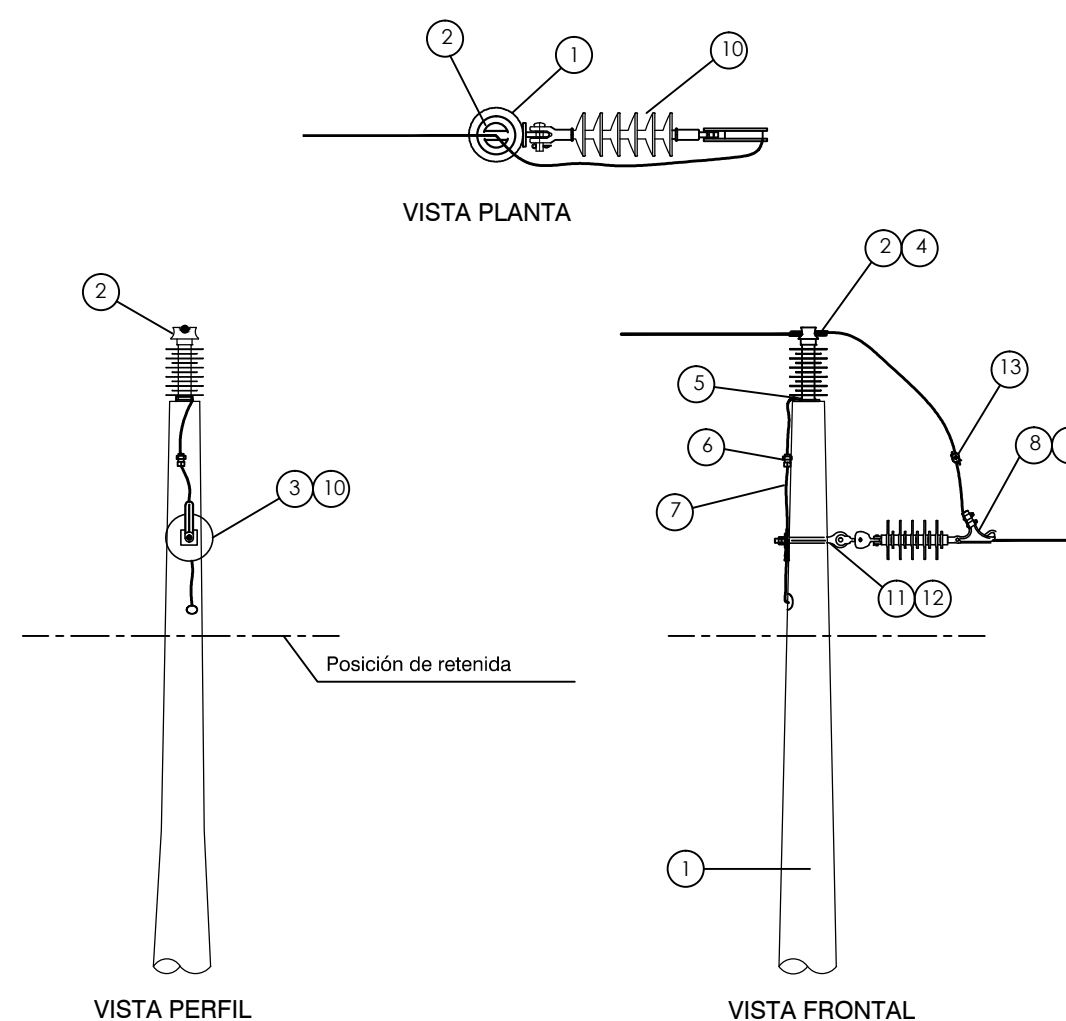
UNIÓN PARALELO

MALLA DE PUESTA A TIERRA TABLERO



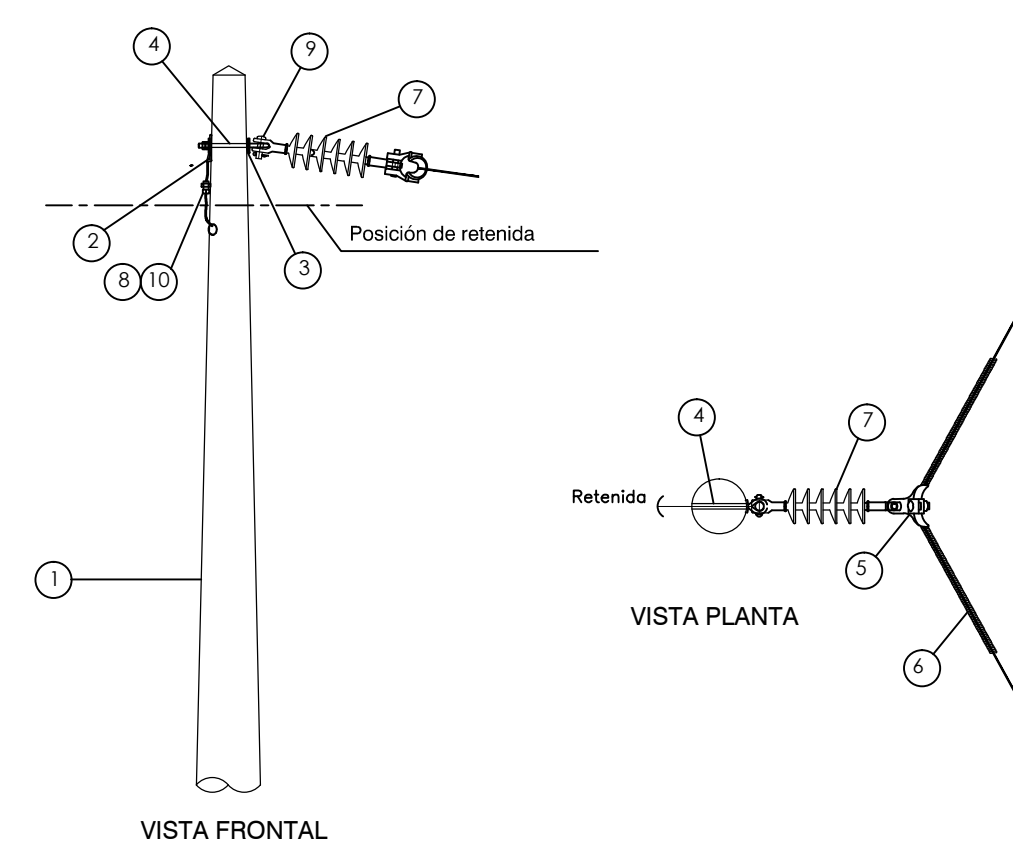
SOPORTE DE RETENCION O ANCLAJE MONOFASICO
RETORNO A TIERRA
ARMADO TIPO PR3-0

- ALAMBRE DE ALEACION DE ALUMINIO SOLIDO PARA AMARRE DE 10 mm²
- CONECTOR DE COBRE TIPO SPLIT BOLT TIPO PERNO PARTIDO DE 25mm²
- CINTA PLANA DE ARMAR ESPESOR 1.3mm ANCHO 7.6mm
- AISLADOR POLIMERICO TIPO PIN DE 27KV INCLUYE ESPIGA
- CONDUCTOR DE COBRE DESNUDO 25mm² PARA PAT
- CONECTORES CUÑA TIPO MINIWEGE DE AL-AL 35-35mm²
- GRAPA DE ANCLAJE TIPO PISTOLA DE ALEACION DE ALUMINIO
- ADAPTADOR GRILLETE-LIRA DE FIERRO GALVANIZADO
- TUERCA OJO DE FIERRO PARA PERNO DE 16mm
- PLANCHA DOBLADA DE COBRE TIPO JOTA
- ARANDELA CUADRADA CURVA DE F19³ DE 75x75x5mm, AGUJERO 18mm
- PERNO OJO DE FIERRO GALVANIZADO DE 16mm x 254 mm LONG
- POSTE DE CONCRETO DE 11/300/165/330 INCLUYE CRISTAFLEX



SOPORTE DE RETENCION MONOFASICO
RETORNO A TIERRA
ARMADO TIPO TS-0

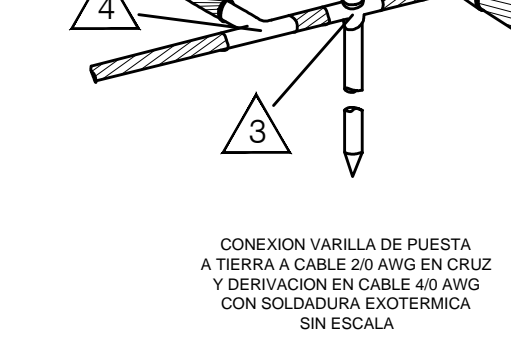
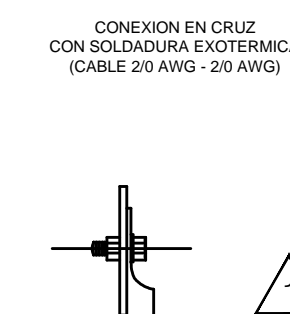
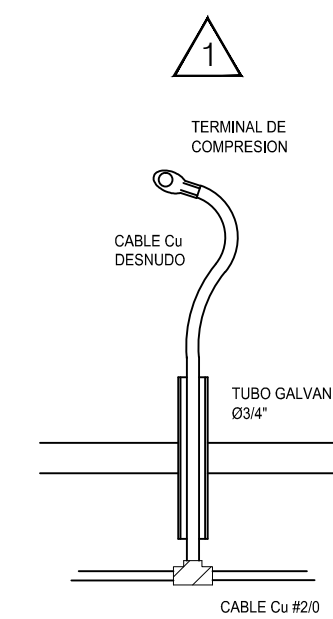
- CONECTOR CUÑA TIPO MINIWEGE DE AL-AL 35-35mm²
- ARANDELA CUADRADA CURVA DE F19³ DE 75x75x5mm, AGUJERO 18mm
- PERNO OJO DE FIERRO GALVANIZADO DE 16mm x 254 mm LONG
- GRILLETE DE F19³ TIPO LIRA
- CINTA PLANA DE ARMAR ESPESOR 1.3mm ANCHO 7.6mm
- GRAPA DE ANCLAJE TIPO PISTOLA DE ALEACION DE ALUMINIO
- CONDUCTOR DE CU DESNUDO, 7 HILOS, TEMPLE BLANDO CABLEADO DE 25 mm²
- CONECTOR DE COBRE TIPO SPLIT BOLT TIPO PERNO PARTIDO DE 25mm²
- PLANCHA DE COBRE TIPO JOTA
- ALAMBRE DE ALEACION DE ALUMINIO SOLIDO PARA AMARRE DE 10 mm²
- ADAPTADOR POLIMERICO TIPO SUSPENSION 27KV
- ADAPTADOR GRILLETE-LIRA DE FIERRO GALVANIZADO
- POSTE DE CONCRETO 11/200/165/330 INCLUYE CRISTAFLEX



SOPORTE EN ANGULO MONOFASICO
RETORNO A TIERRA
ARMADO TIPO PA2-0

- CONDUCTOR DE CU DESNUDO, 7 HILOS, TEMPLE BLANDO CABLEADO DE 25 mm²
- GRILLETE DE F19³ TIPO LIRA
- CONECTOR DE COBRE TIPO SPLIT BOLT TIPO PERNO PARTIDO DE 25mm²
- ADAPTADOR POLIMERICO TIPO SUSPENSION 27KV
- VARILLA DE AMARRE PREFORMADA SIMPLE PARA CONDUCTOR DE ALEACION DE 35mm²
- GRAPA DE ANGULO PARA CONDUCTOR DE 35 mm²
- PERNO OJO DE FIERRO GALVANIZADO DE 16mm x 254 mm LONG
- ARANDELA CUADRADA CURVA DE F19³ DE 75x75x5mm, AGUJERO 18mm
- PLANCHA DE COBRE TIPO JOTA
- POSTE DE CONCRETO 11/300/165/330 INCLUYE CRISTAFLEX

NOTA:
- Las dimensiones se dan en mm.
- La espiga fue cimentada dentro del agujero de la punta del poste



DETALLE DE ENTERRAMIENTO ELECTRODOS

EMPRESA: Triple A S.A. E.S.P. GERENCIA DE PLANEACION

PROYECTO: **INSTALACION TANQUE CUPINO CON TUBERIAS DE LLENADO Y DISTRIBUCION EN EL MUNICIPIO DE PUERTO COLOMBIA**

DEPARTAMENTO: DEL ATLANTICO

CONTIENE: PUESTA A TIERRA DETALLES

LOCALIZACION: MUNICIPIO DE PUERTO COLOMBIA

RUTA DIGITAL: \\SMB01\Dir_Diseños\Diseños\Planes\P16-0072-AC-03-EL-01-RI.dwg

LAYOUT: DET

ESCALA INDICADAS: FECHA: 11/07/2016

PLANO N°: EL DE 04/06

APROBADO: HAROLD CERON

REVISOR: ALFONSO PAREJA

DISEÑO: SANDRA MARTINEZ MUÑOZ

ESCALA DE FLETO: 1000 - 1000 TAMANO DE PAPEL: 666 x 910mm

IMPRESO POR: SMARTINEZM

FECHA DE IMPRESION: 23 DE 2007

FECHA DE GUARDADO: 23 agosto 2007

MODIFICACION N°: MODIFICADO ING.

RESUMEN DE CAMBIOS

MODIFICACION N°: MODIFICADO ING.

RESUMEN DE CAMBIOS

MODIFICACION N°: MODIFICADO ING.

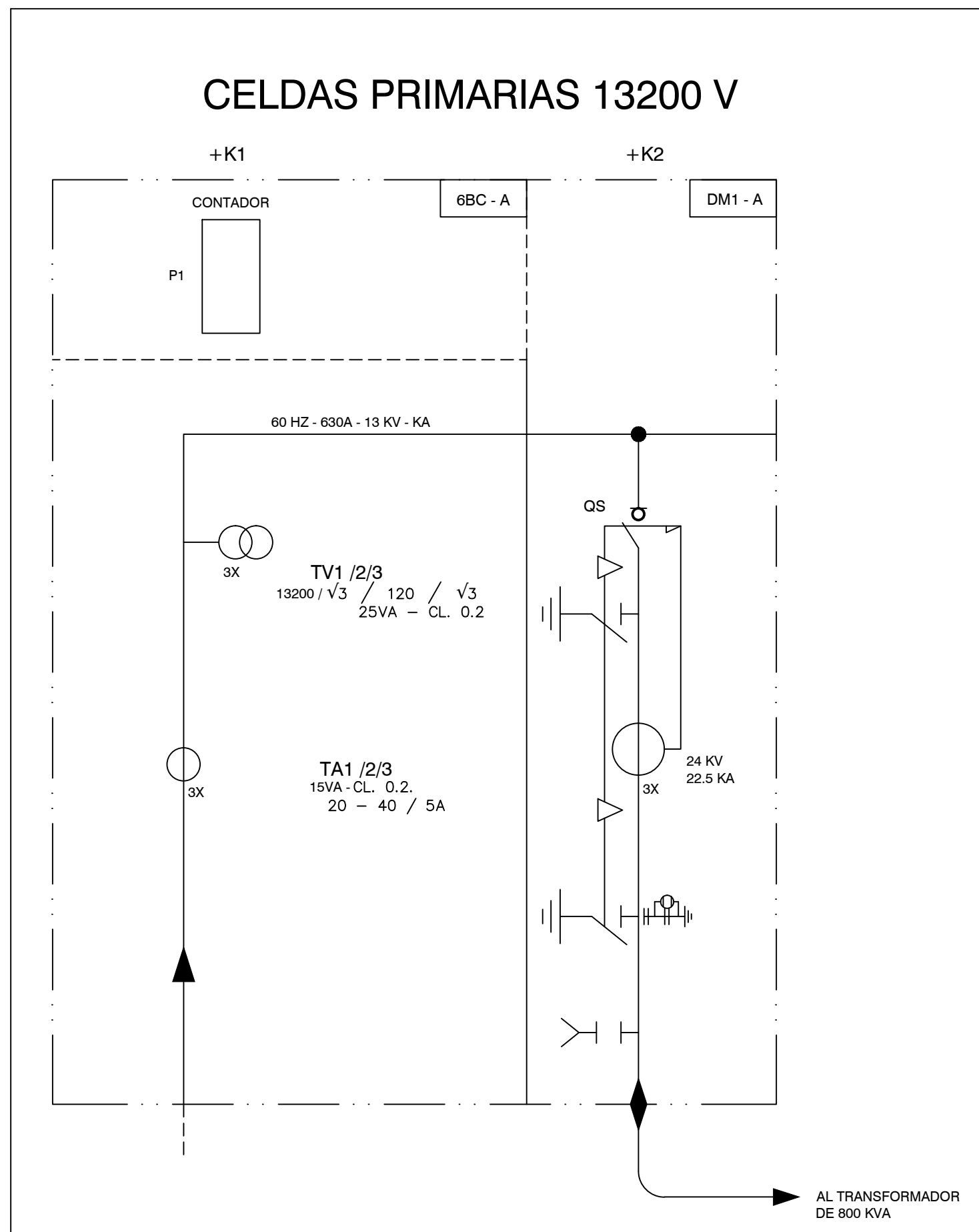
RESUMEN DE CAMBIOS

MODIFICACION N°: MODIFICADO ING.

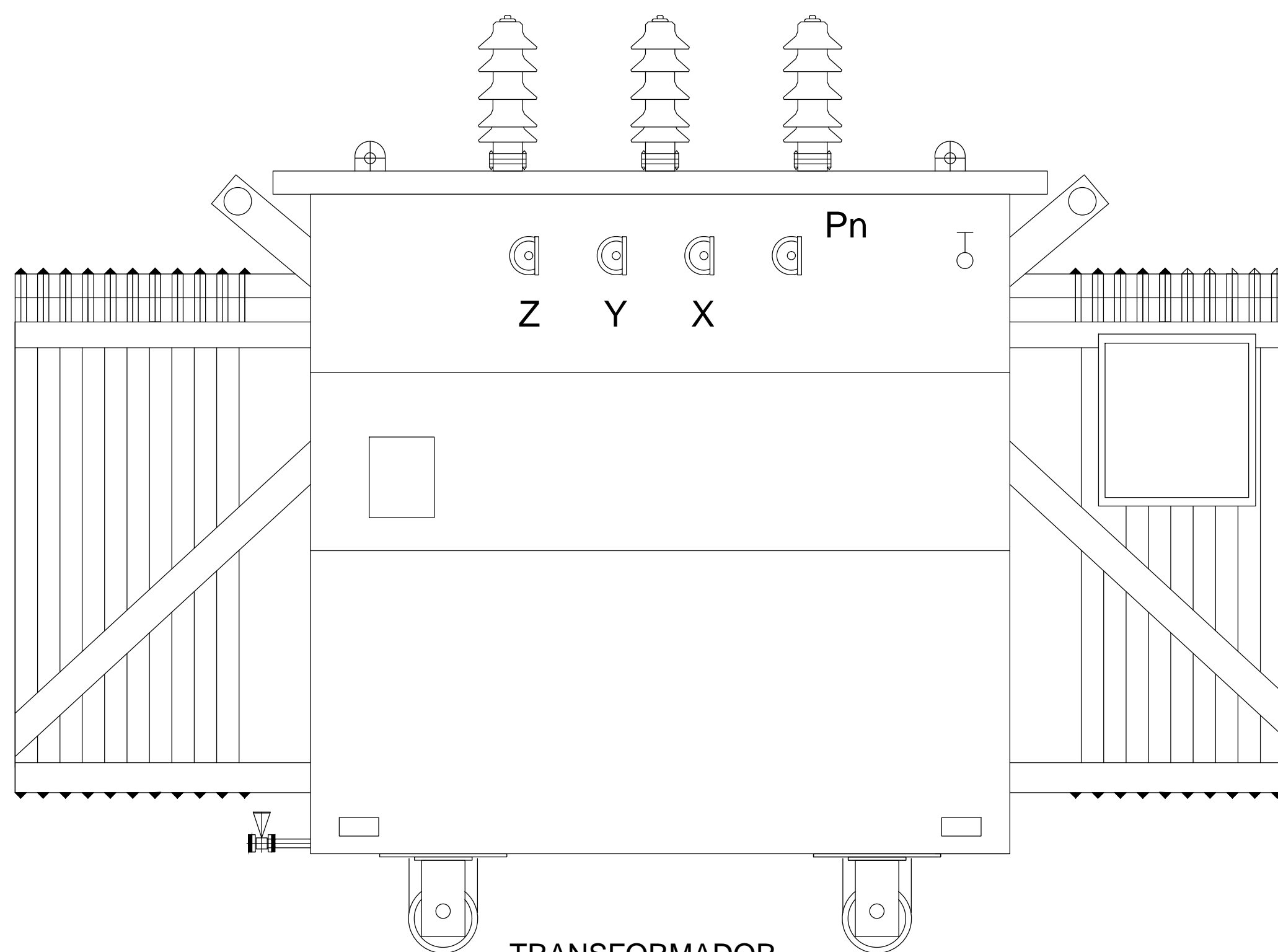
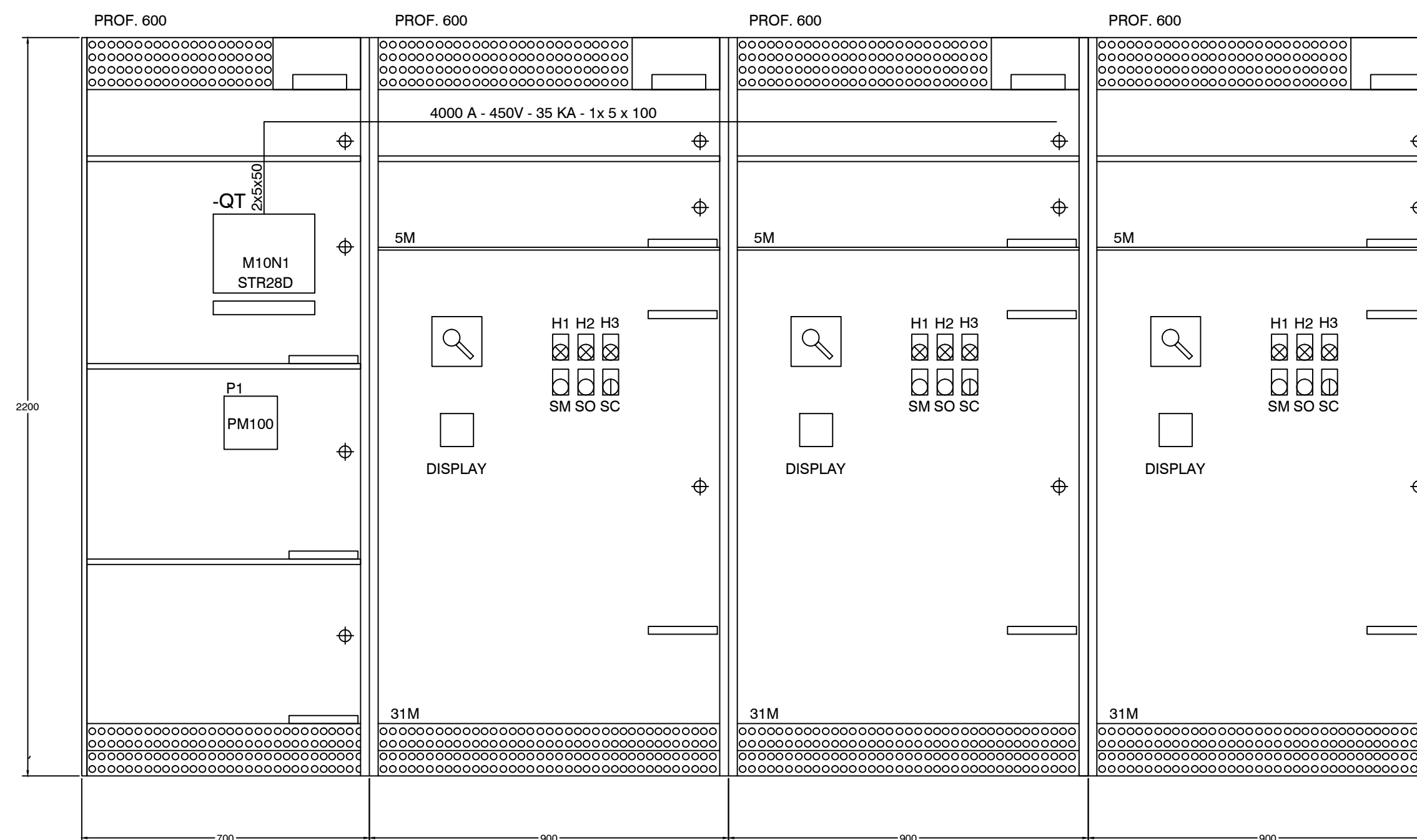
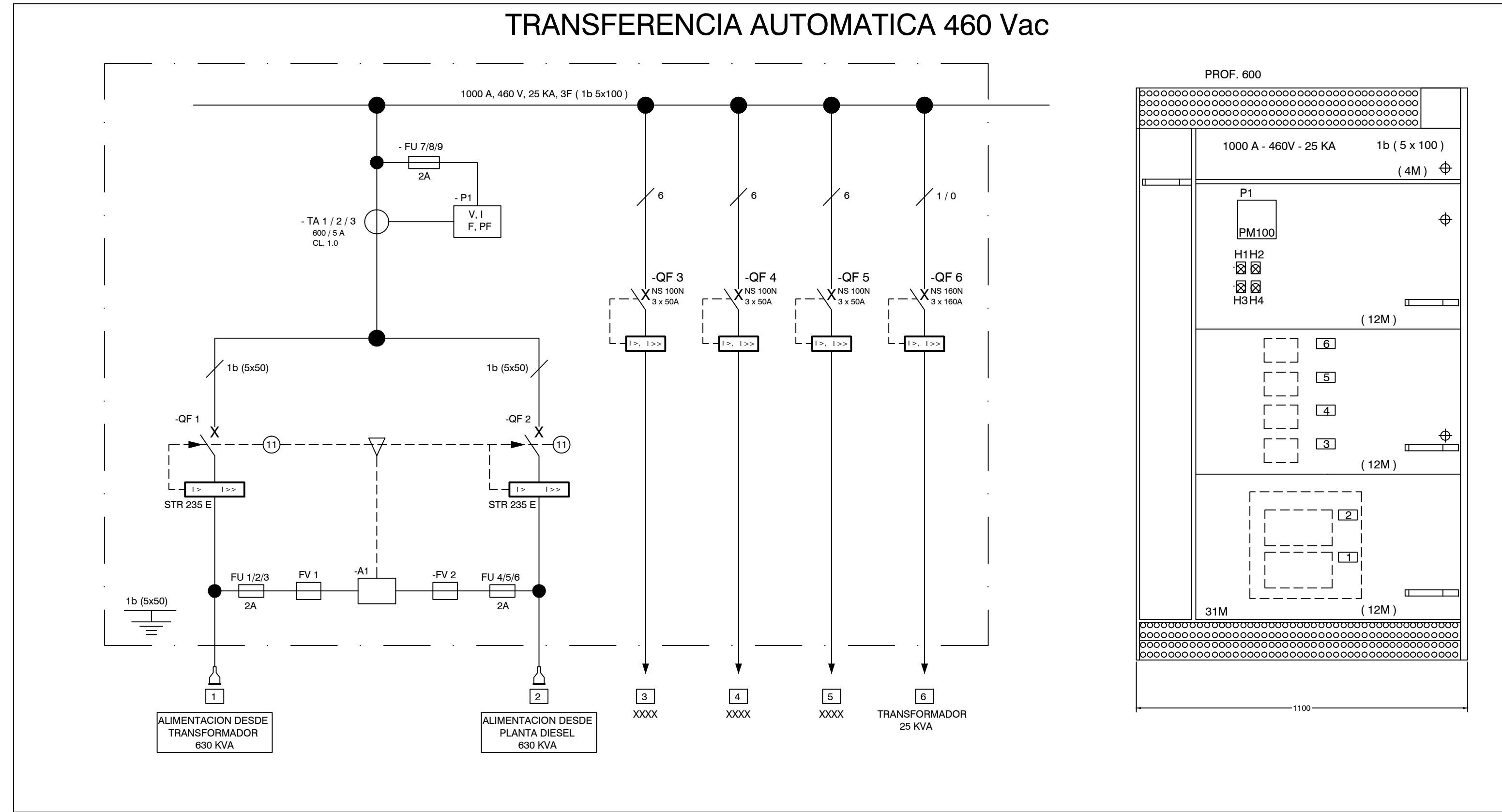
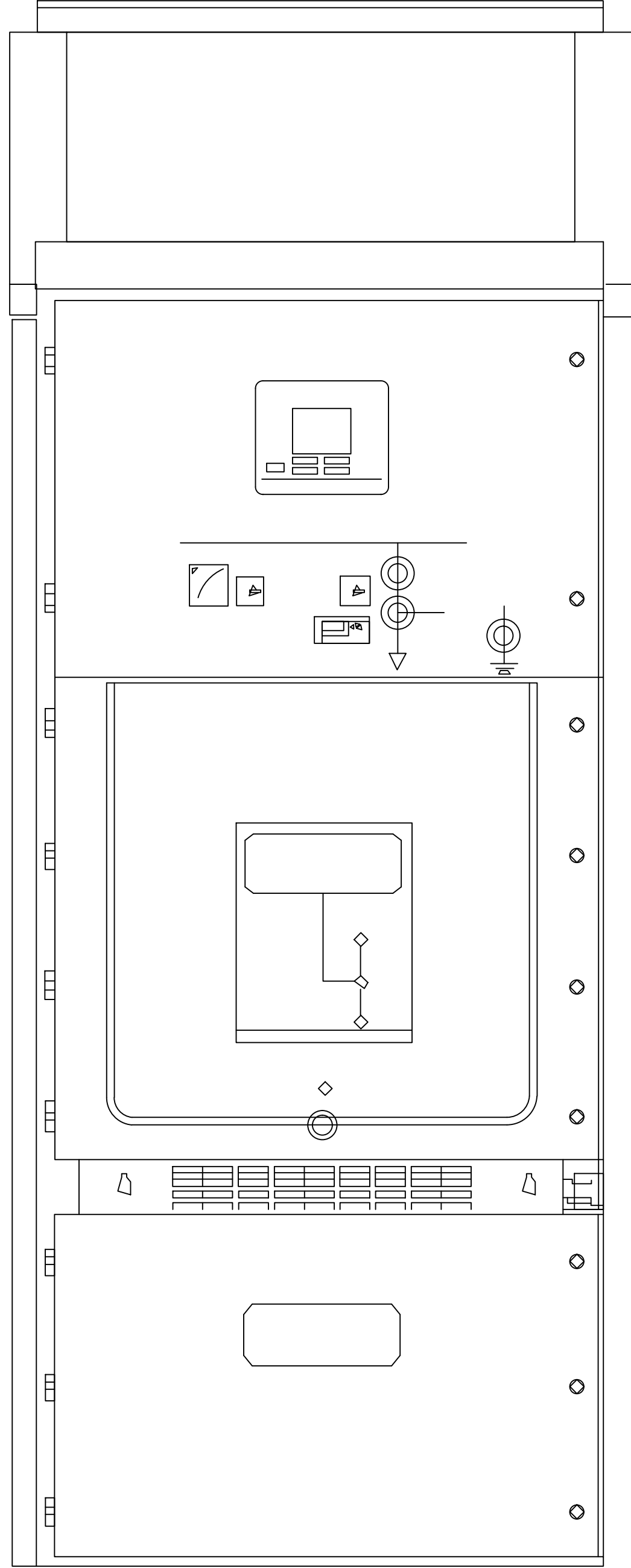
RESUMEN DE CAMBIOS

MODIFICACION N°: MODIFICADO ING.

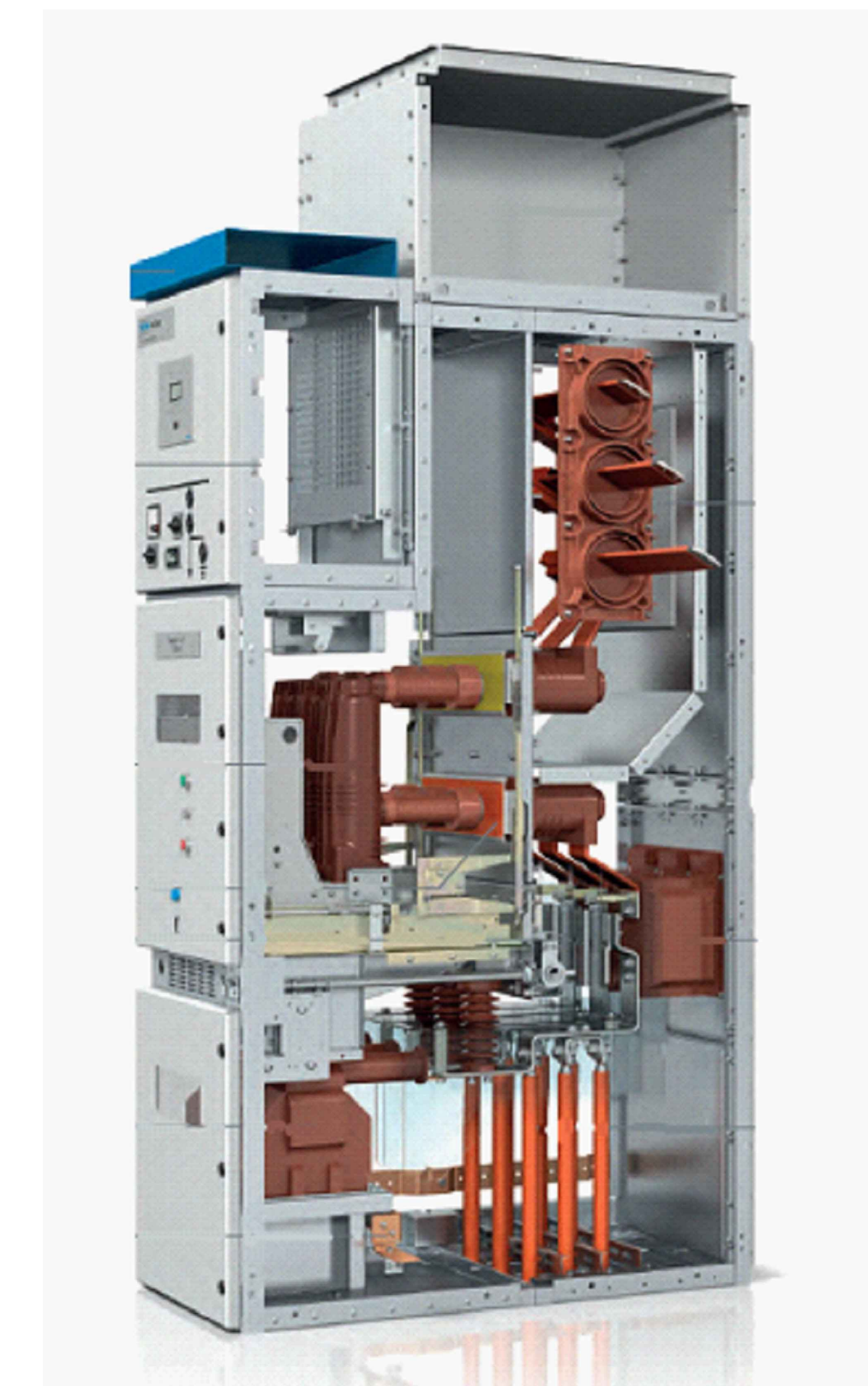
RESUMEN DE CAMBIOS

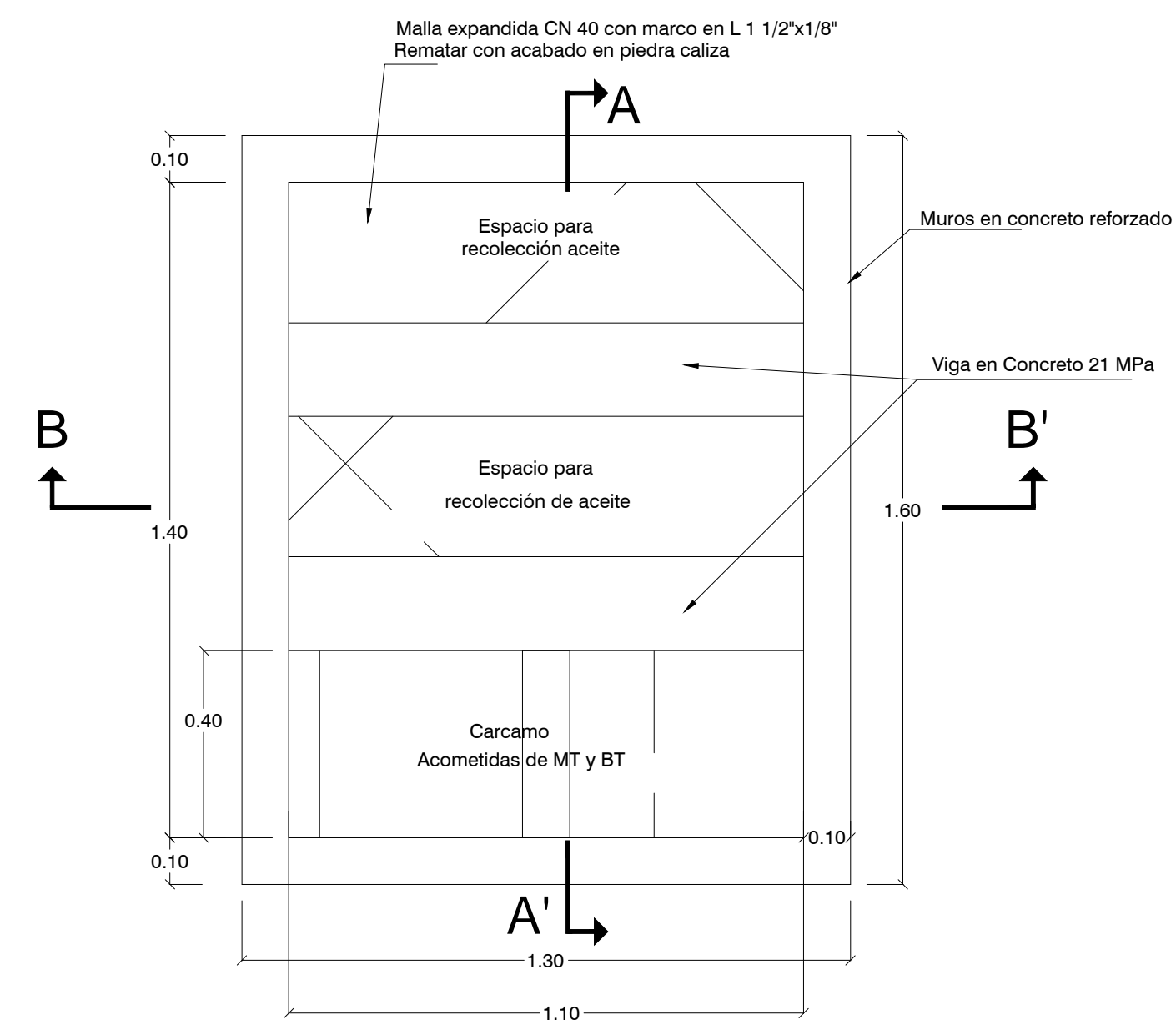


INTERRUPTOR MEDIA TENSION EATON



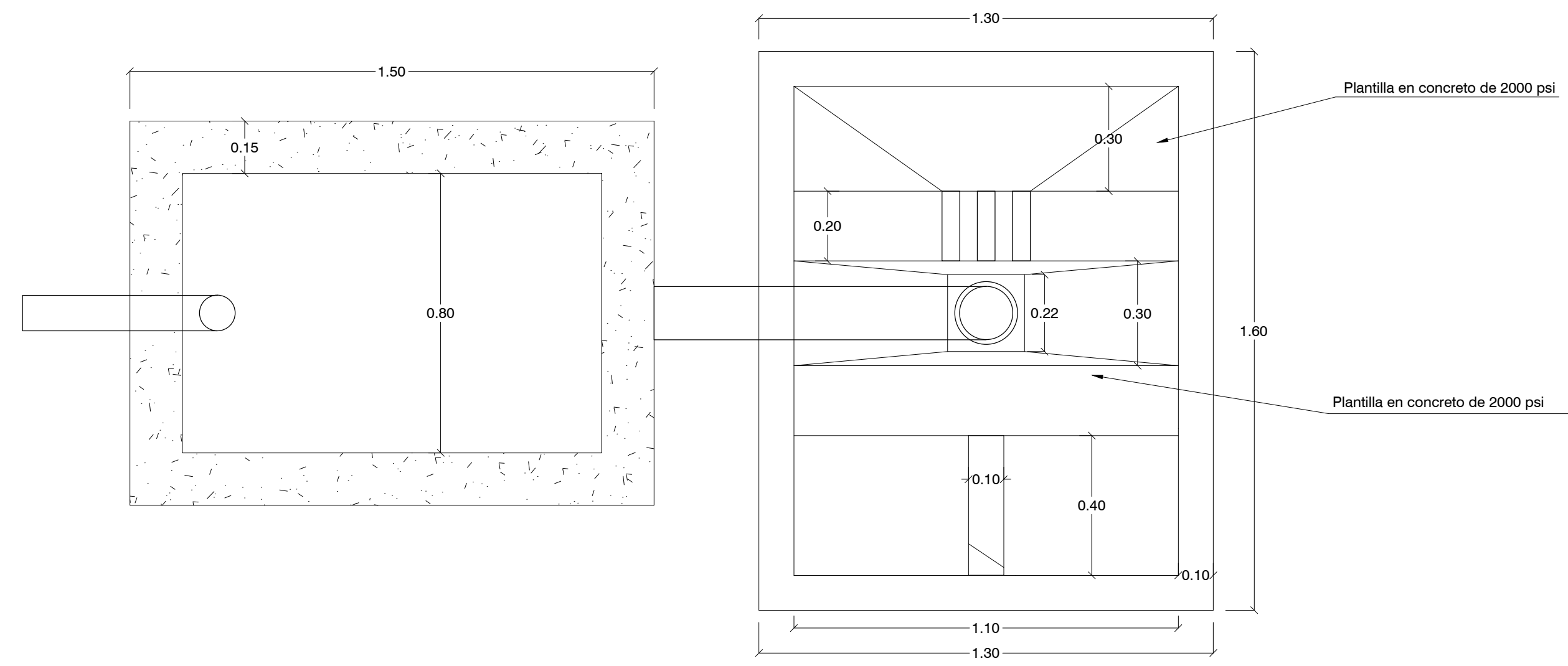
TRANSFORMADOR EN ACEITE 630 KVA





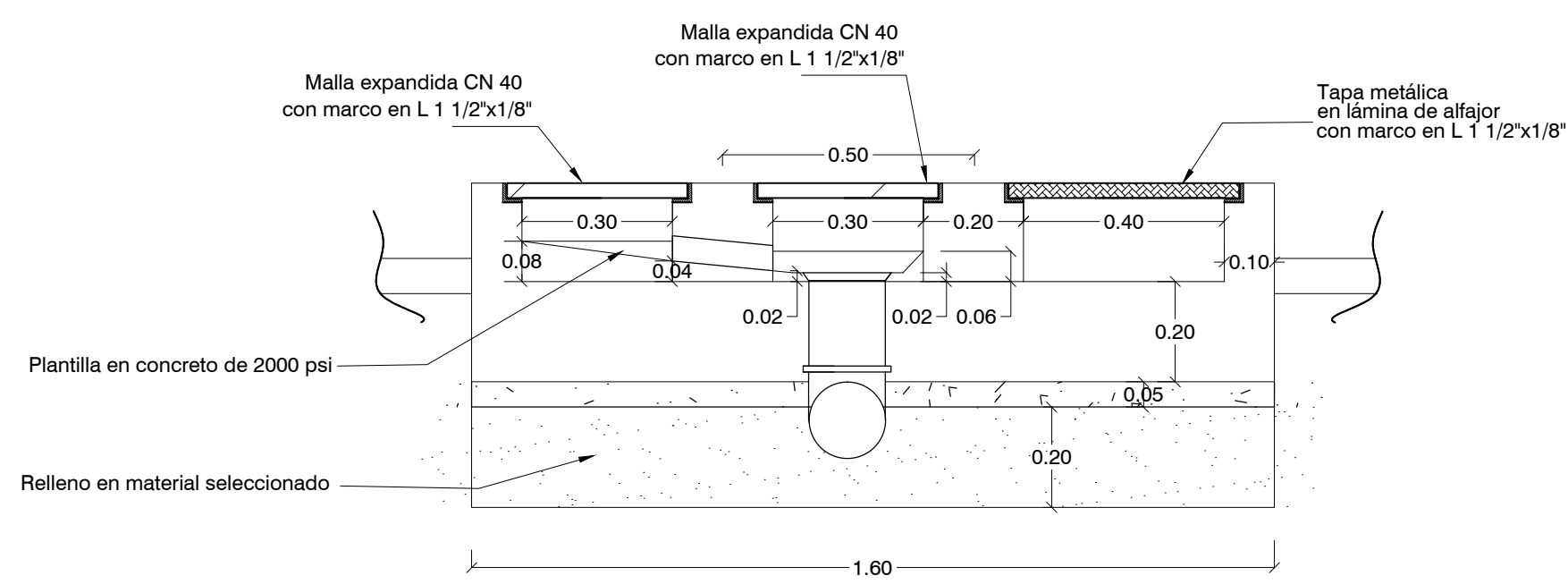
PLANTA

ESC: _____ S/E



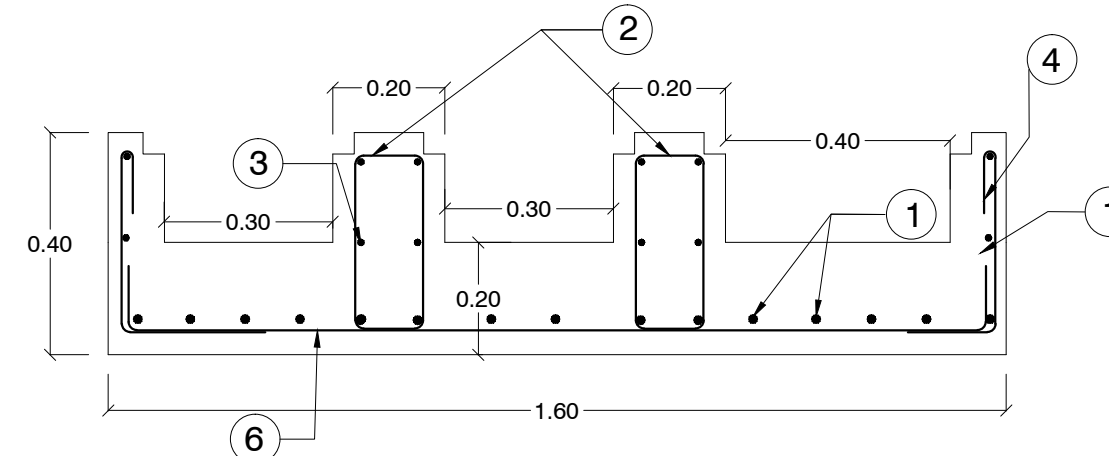
PLANTA TRAMPA DE GRASA

ESC: _____ S/E



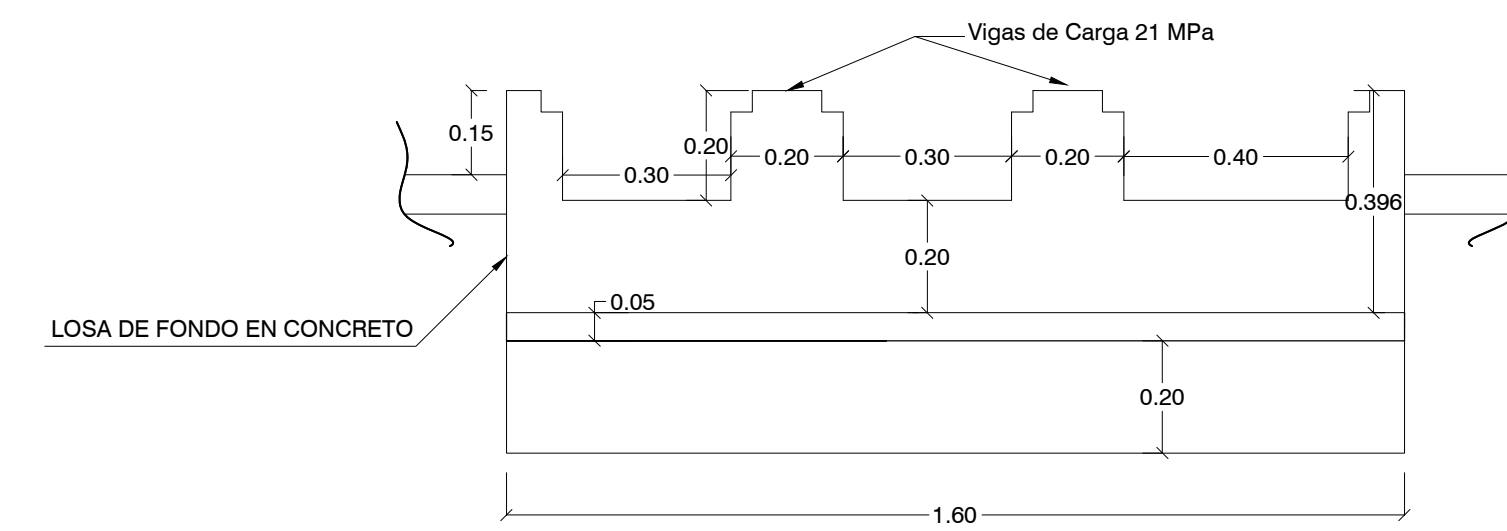
CORTE A - A'

ESC: _____ S/E



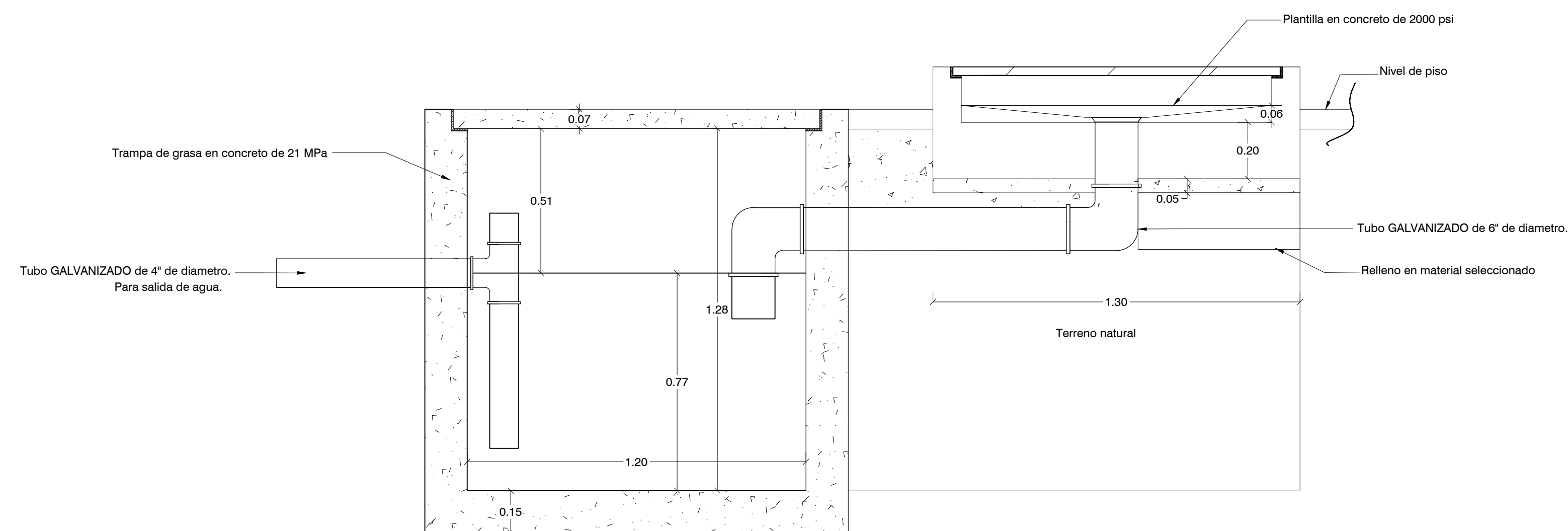
DESÍECE REFUERZO

ESC: _____ S/E



BASE TRANSFORMADOR

ESC: _____ S/E



CORTE B - B'

ESC: _____ S/E

DESPIECE DE REFUERZO BASE TRANSFORMADOR						
DESIGNACION	DIAMETRO	FIGURACION	LONGITUD (mt)	CANTIDAD	TOTAL (m)	GRADO 60 PESO TOTAL (kg)
1	1/2"		2.00	11	22	22
2	1/2"		1.10	12	13.2	13.2
3	3/8"		1.20	8	9.6	5.4
4	3/8"		0.80	30	24	13.44
5	1/2"		1.00	2	2	2
6	1/2"		1.70	13	22.1	22.1
TOTAL					78.14 x 1.07 =	83.6

NOTA:
LAS MEDIDAS INDICADAS PUEDEN VARIAR POR DETERMINACION DE LA OBRA CIVIL



PROYECTO:
INSTALACION TANQUE CUPINO CON TUBERIAS DE LLENADO Y DISTRIBUCION EN EL MUNICIPIO DE PUERTO COLOMBIA

DEPARTAMENTO DEL ATLANTICO

CONTIENE:
**FOSO DE ACEITE
DETALLES CONSTRUCTIVOS**

LOCALIZACION:
MUNICIPIO PUERTO COLOMBIA

RUTA DIGITAL: \\SMB\Dir_Diseños\Diseno\Plano
PIE-0072-AC-03-EL-OH-1.dwg
LAYOUT: **FOSO ACEITE**

ESCALA: **INDICADAS** FECHA: **11/07/2016**

PLANO TIPO: **EL** PLANO N°: **07/06**

APROBADO ING: **HAROLD CERON**
MATRICULA N°:
FIRMA:

REVISOR ING:
MATRICULA N°:
FIRMA:

DESENADOR ING: **ALFONSO PAREJA**
MATRICULA N°: **AT 205-64815**
FIRMA:

DIGITALIZADO:
SANDRA MARTINEZ MUÑOZ

TOPOGRAFO:
MATRICULA N°:
FIRMA:

ARCHIVO DIGITAL: _____ CARTERA N°: _____

ESCALA DE PLOT: **1000 - 1000** TAMAÑO DE PAPEL: **666 x 910mm**

OBSERVACION:
Este plano ha sido desarrollado por medios electrónicos y tanto su diseño como su dibujo, tienen derechos reservados de autor. No se permite su reproducción total o parcial ni su uso en ningún aspecto

IMPRESO POR: **SMARTINEZ**
FECHA DE IMPRESION: **23.08.2017**
FECHA DE GUARDADO: **23 agosto 2017**

MODIFICACION N°: 1
FECHA MOD: **06/08/2014** MODIFICADO ING: **ALFONSO PAREJA**
RESUMEN DE CAMBIOS
CAMBIO DE CAPACIDAD DE EQUIPOS DE BOMBEO Y NUMERO DE EQUIPOS

MODIFICACION N°:
FECHA MOD: _____ MODIFICADO ING:
RESUMEN DE CAMBIOS

MODIFICACION N°:
FECHA MOD: _____ MODIFICADO ING:
RESUMEN DE CAMBIOS

MODIFICACION N°:
FECHA MOD: _____ MODIFICADO ING:
RESUMEN DE CAMBIOS

MODIFICACION N°:
FECHA MOD: _____ MODIFICADO ING:
RESUMEN DE CAMBIOS