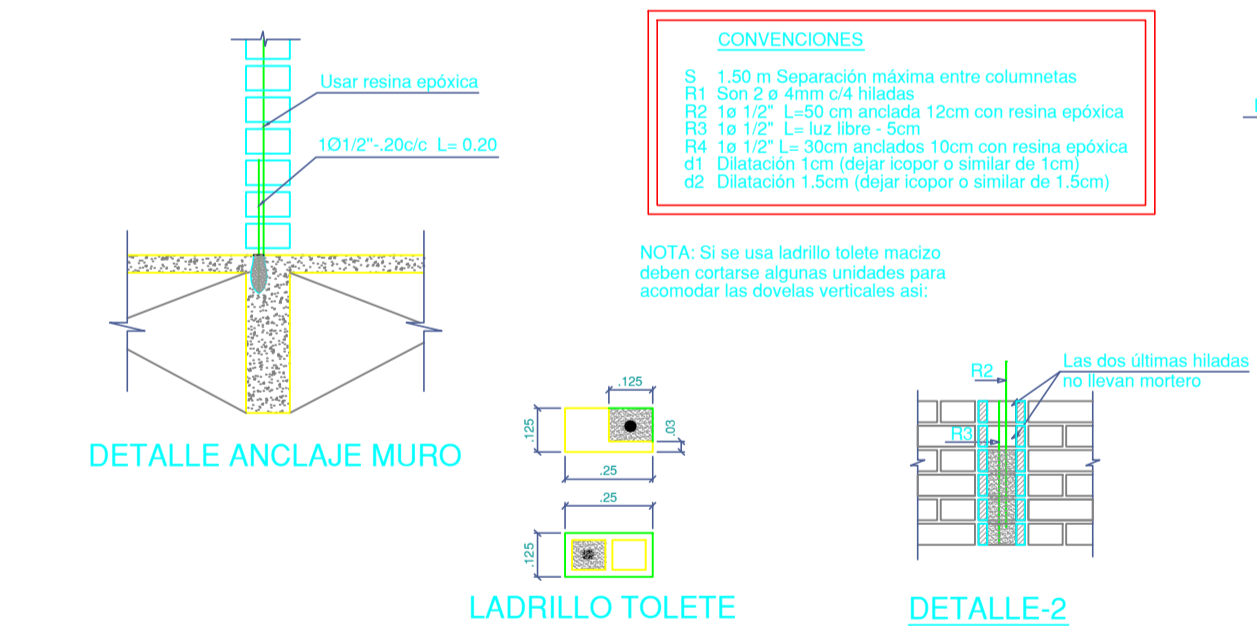
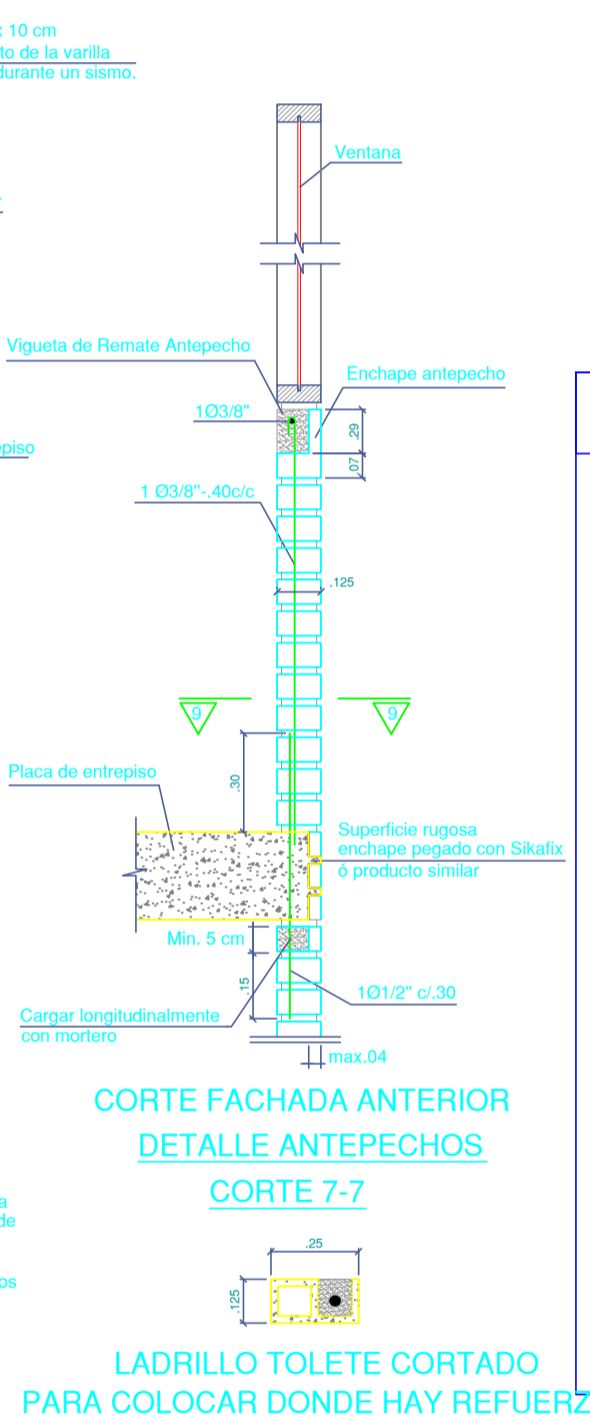
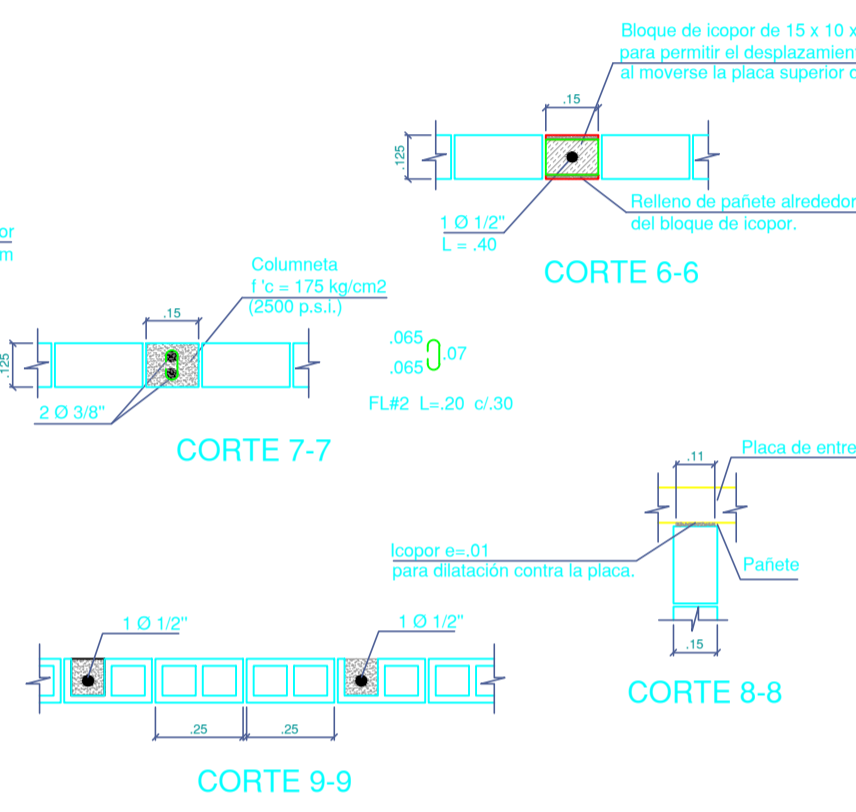
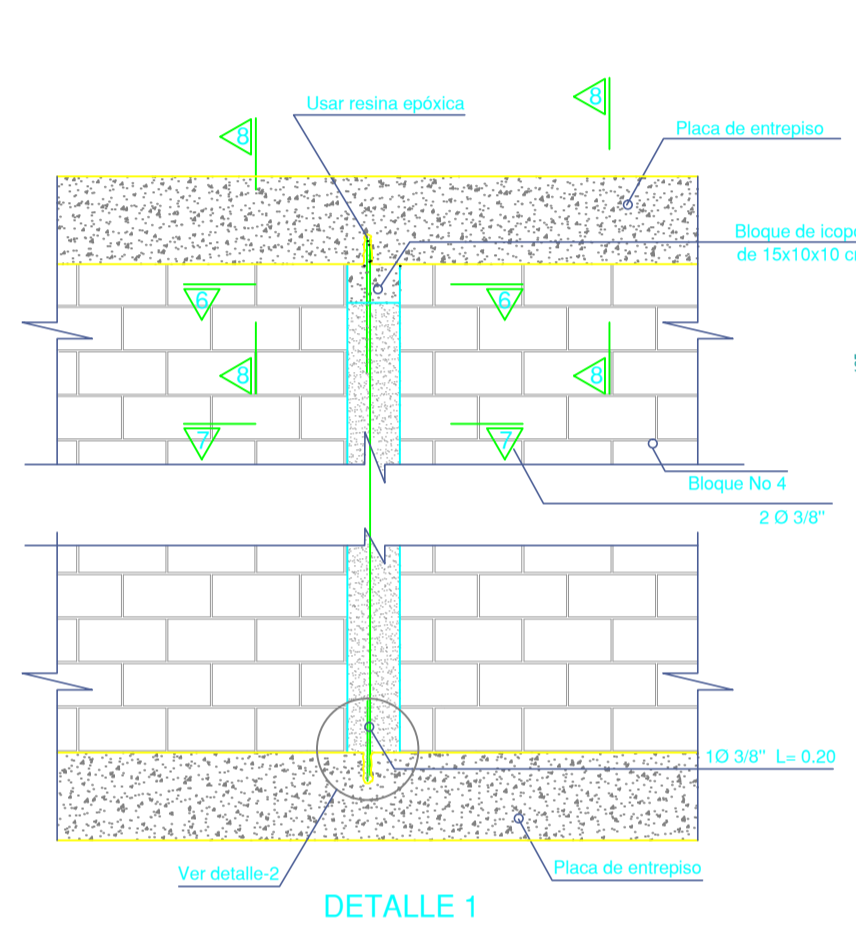
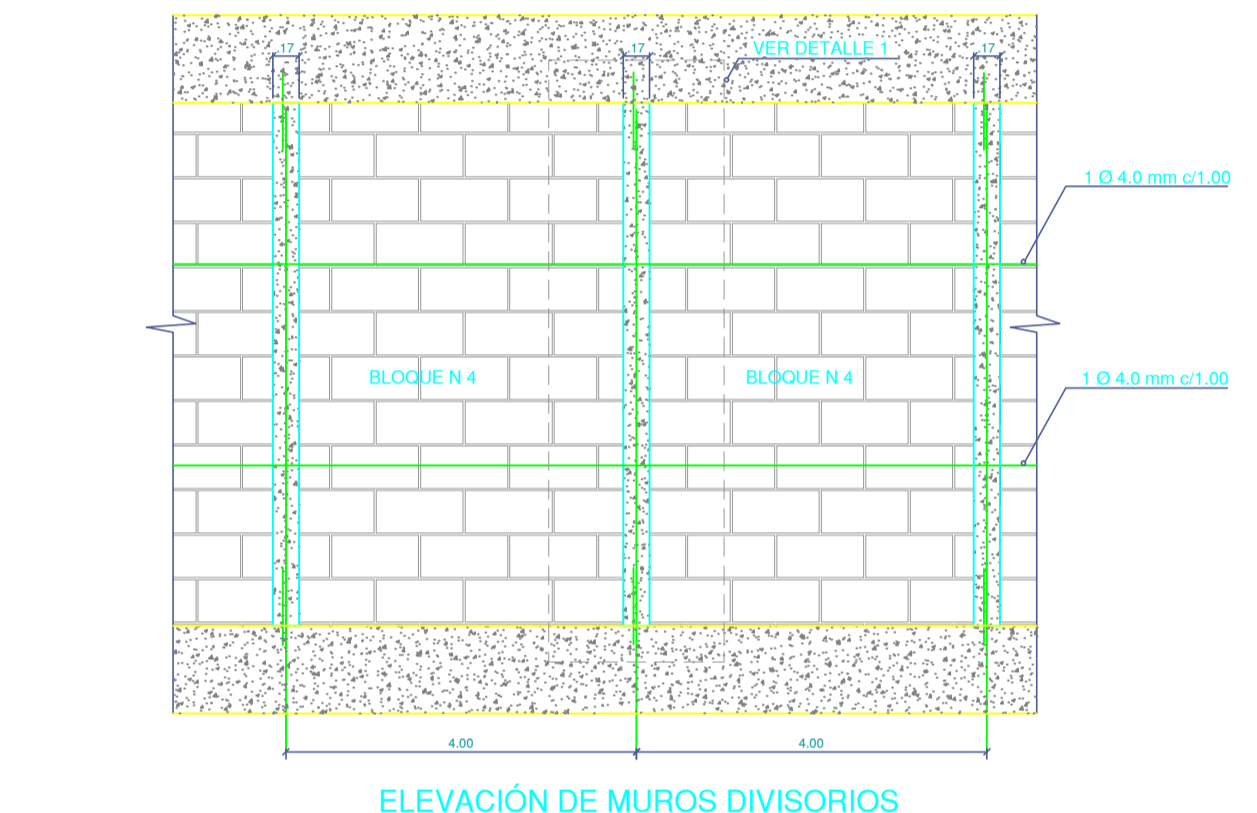
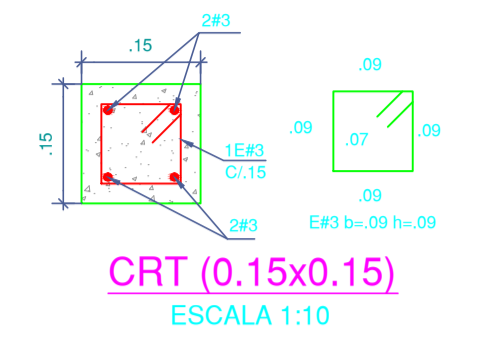
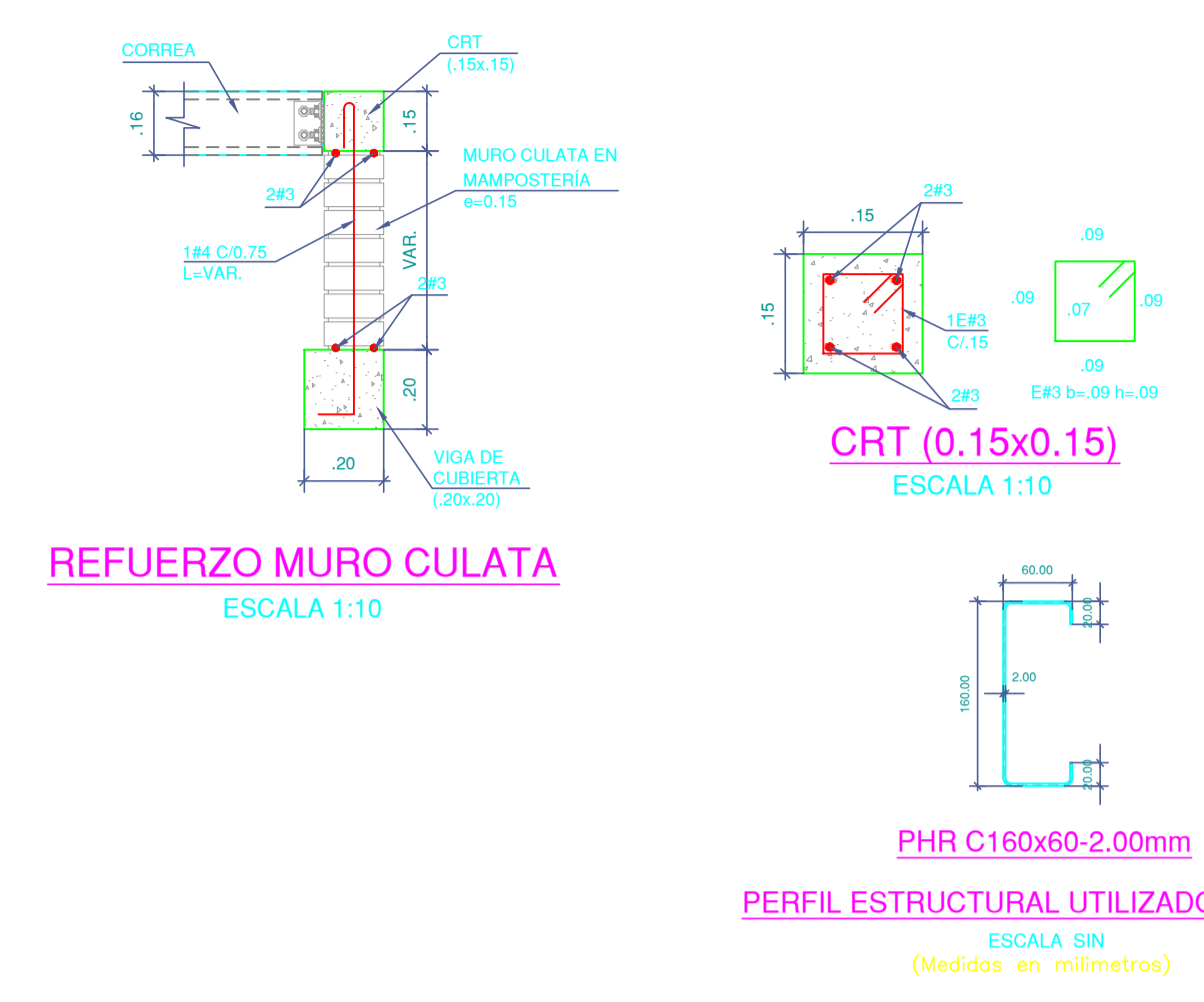
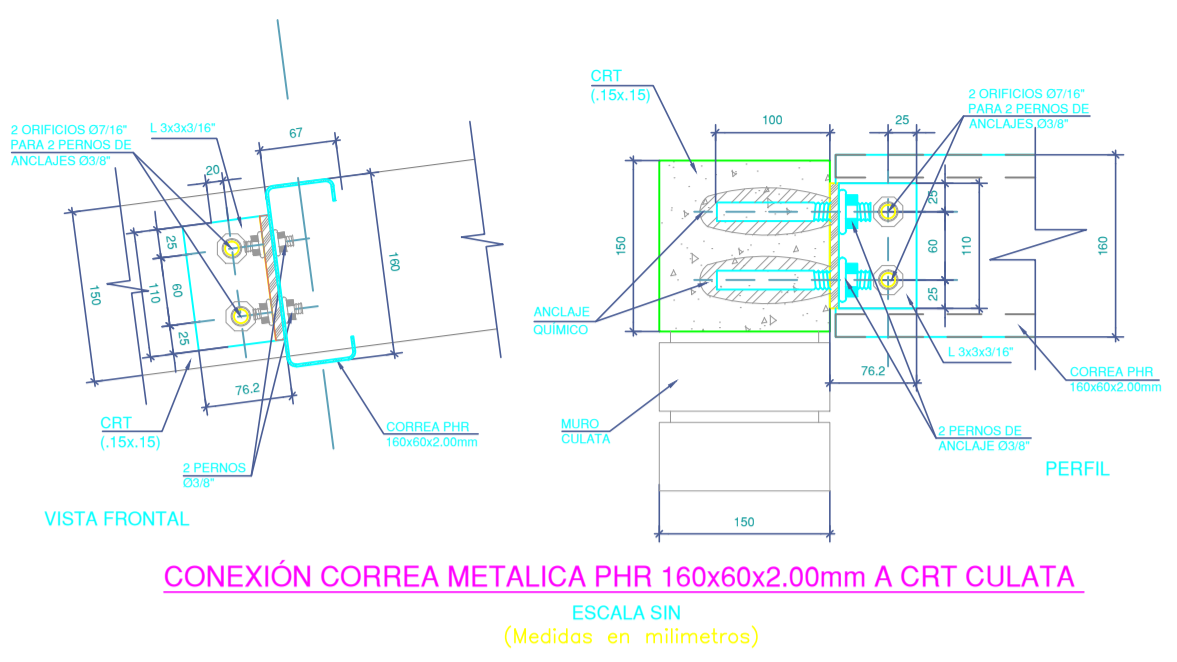
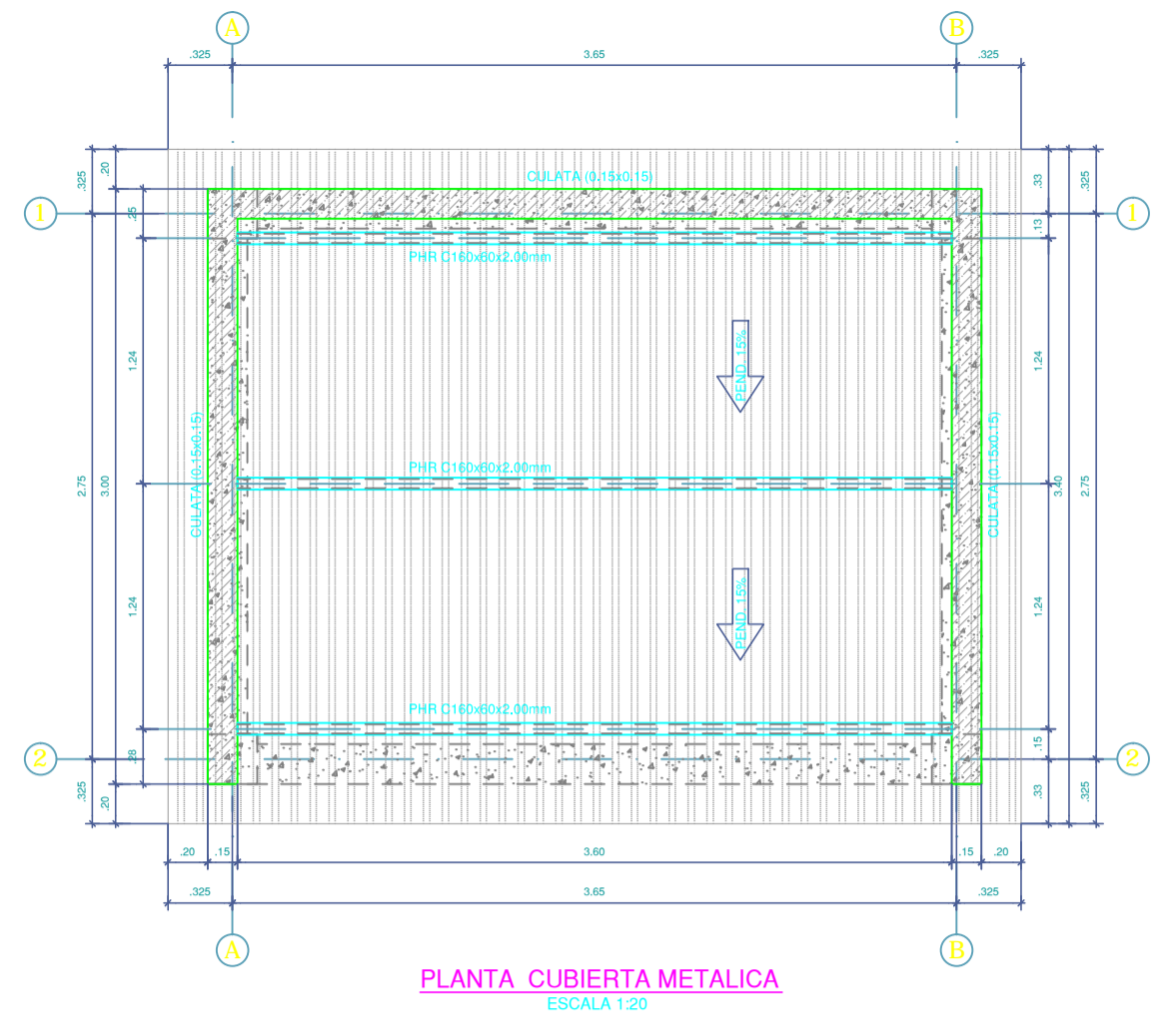
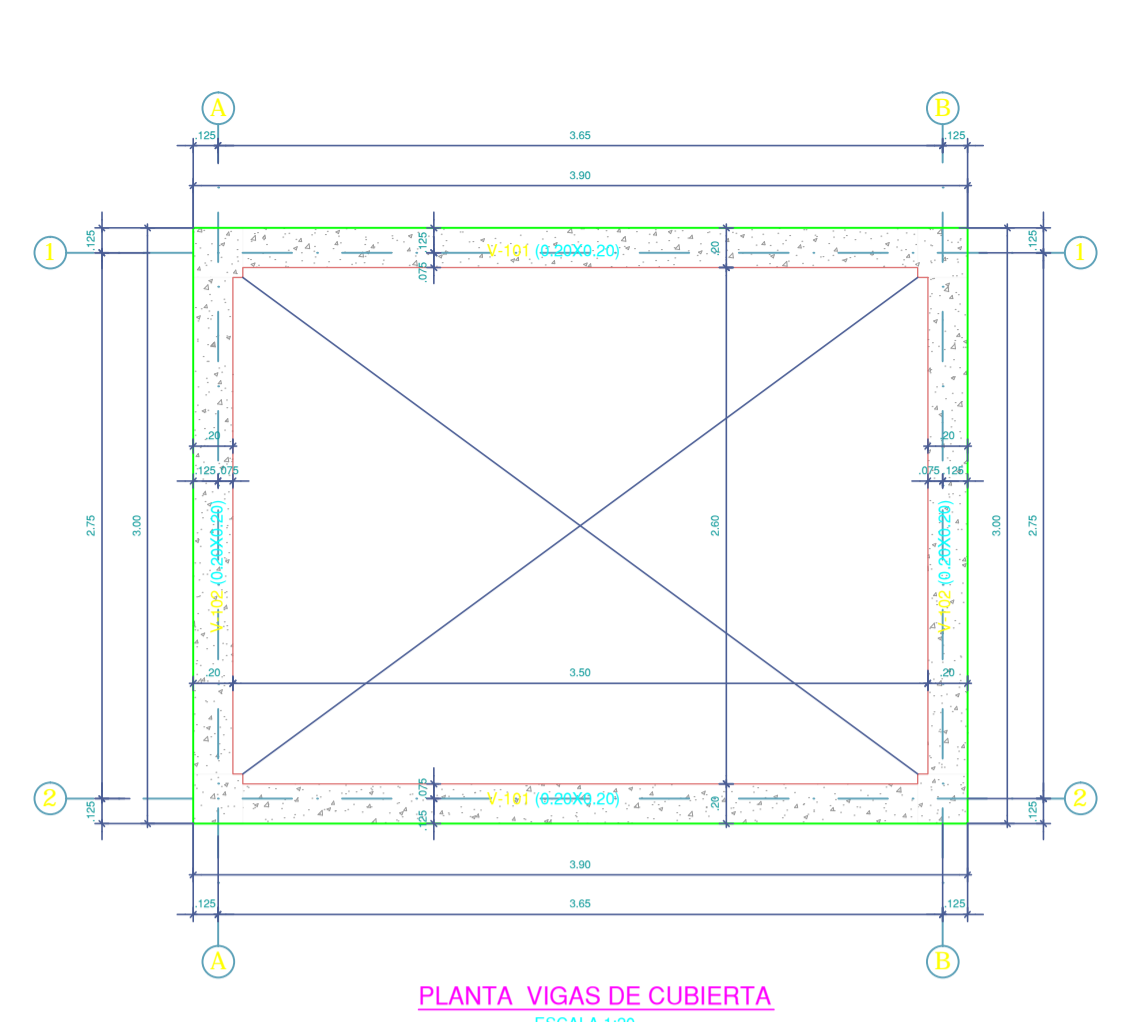


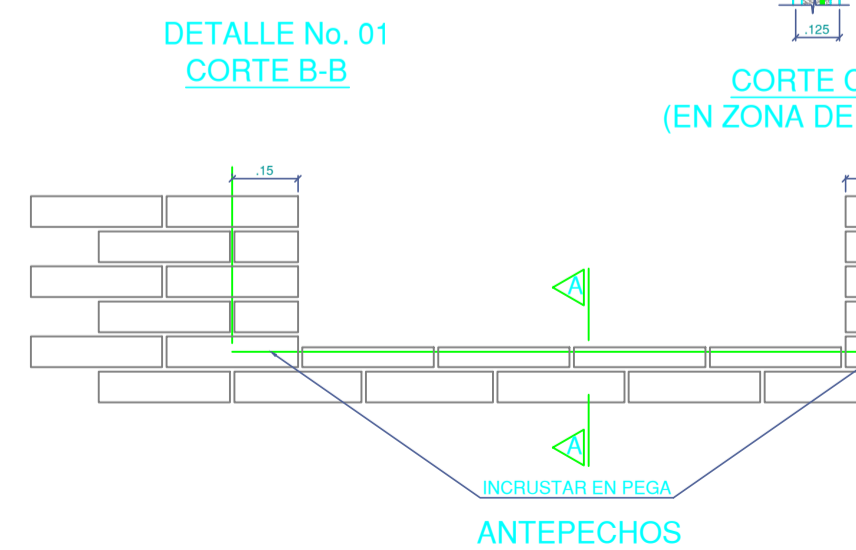
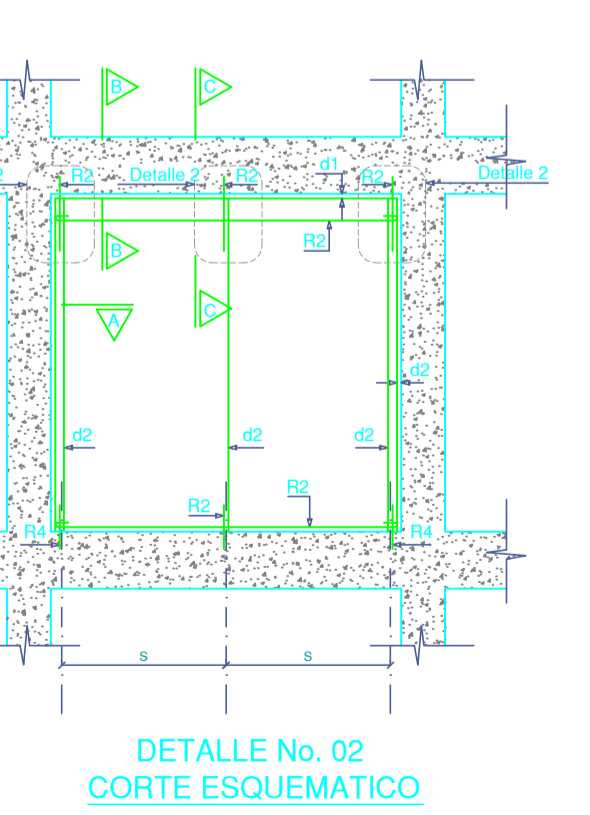
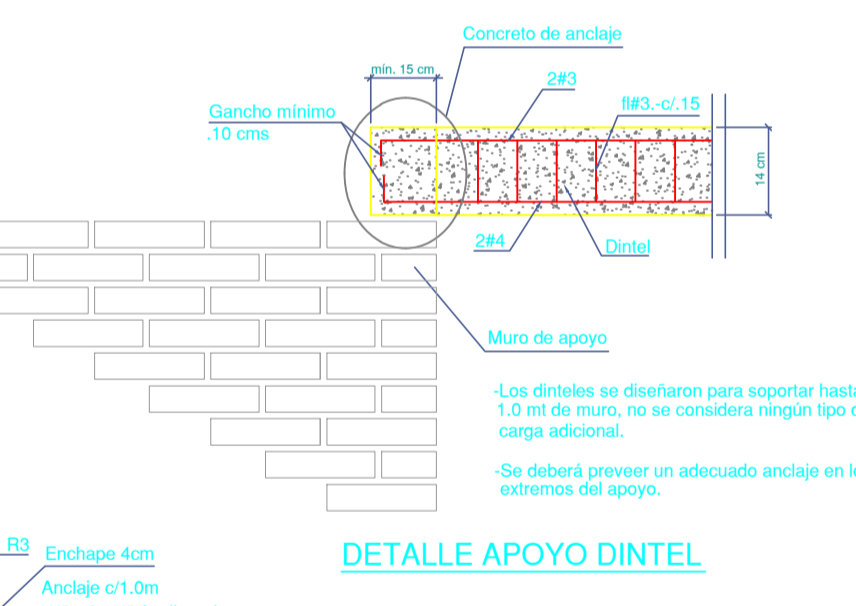
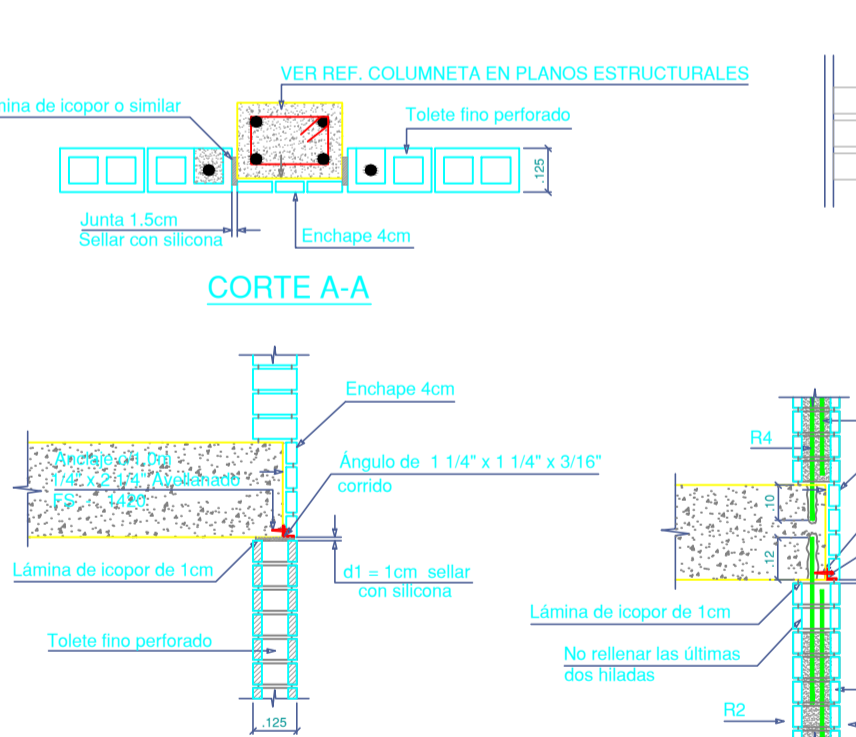
Los derechos de autor de este plano son de CONSORCIO INGESAN, quien queda exonerado de toda responsabilidad si este plano es alterado o modificado en su diseño fundamental por el propietario del proyecto, por su agente o por terceros, o si la construcción no se hace de acuerdo con el plano. No se autoriza su empleo o reproducción total o parcial, con fines diferentes al contratado.



CONVENCIONES

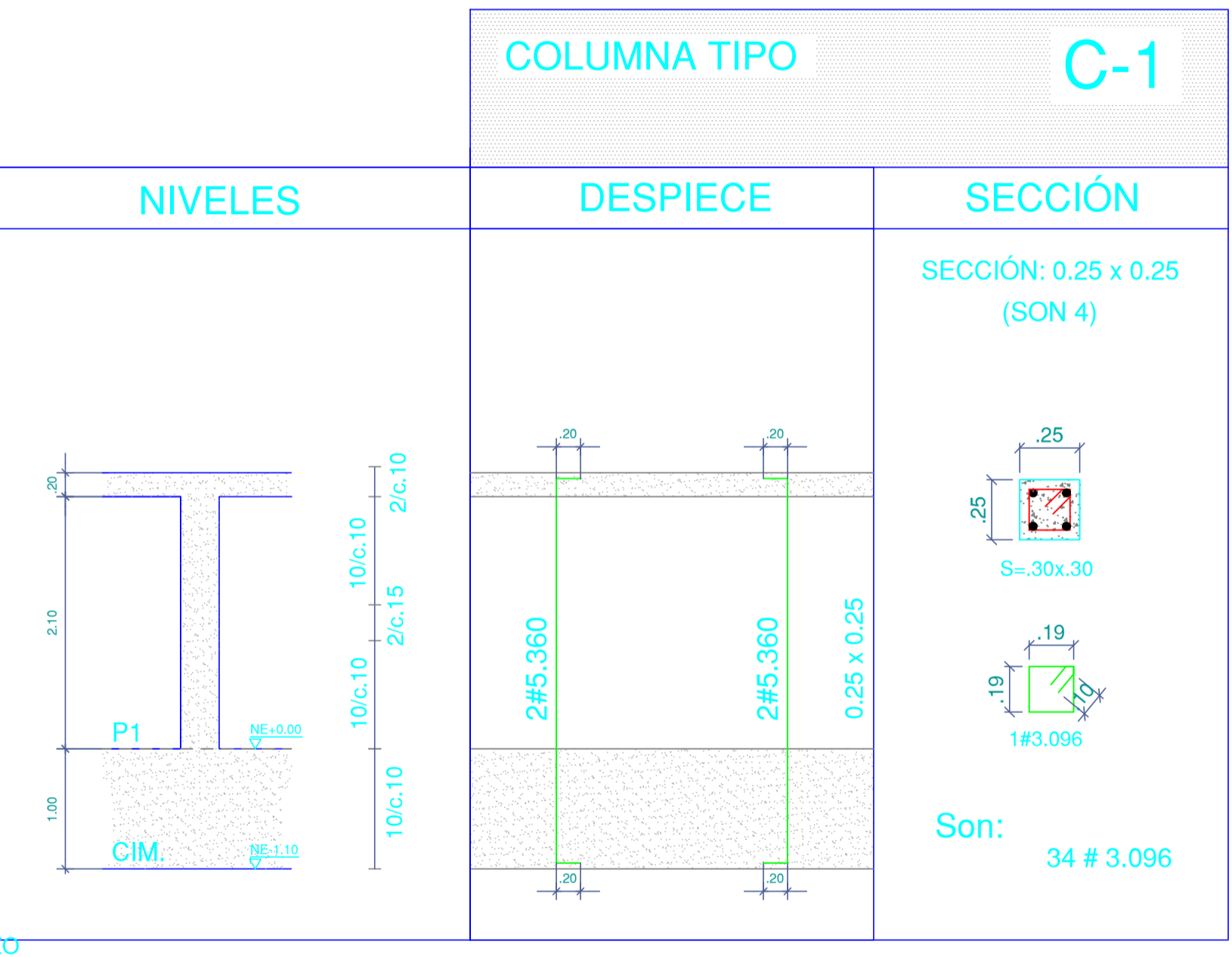
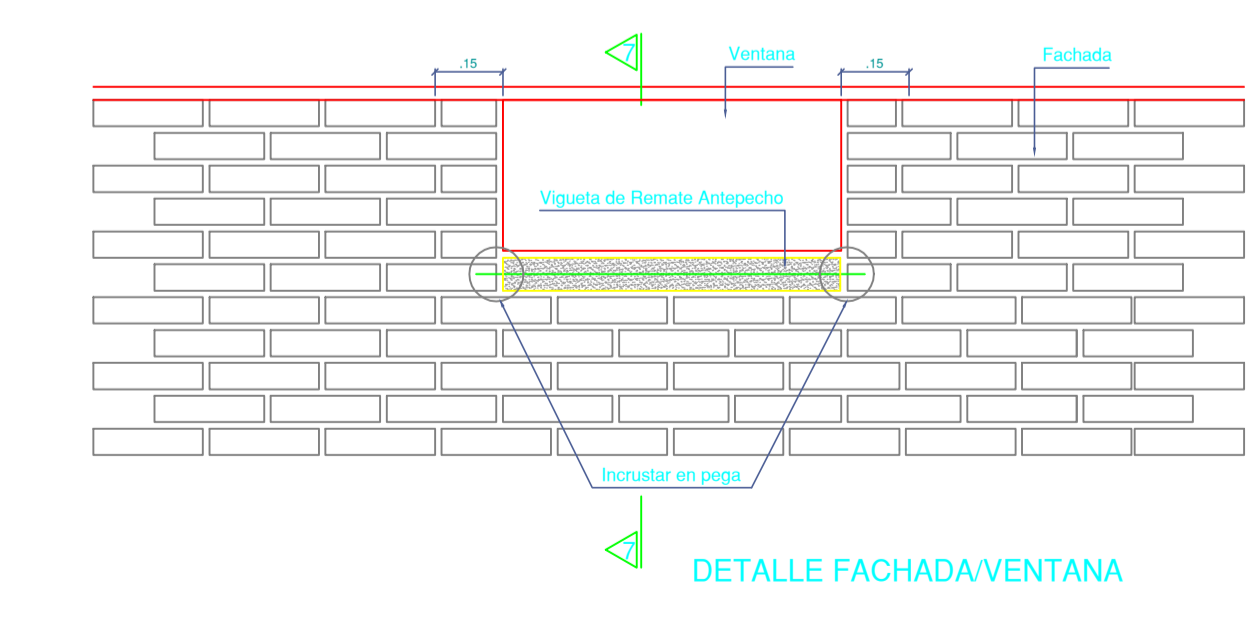
- S: 1.50 m Separación máxima entre columnetas
- R1: Son 2 o 4mm c/4 hiladas
- R2: 1ø 1/2" L=50 cm anclada 12cm con resina epóxica
- R3: 1ø 1/2" L= luz libre = 5cm
- R4: 1ø 1/2" L= 30cm anclados 10cm con resina epóxica
- d1: Dilatación 1cm (dejar icopor o similar de 1cm)
- d2: Dilatación 1.5cm (dejar icopor o similar de 1.5cm)

NOTA: Si se usa ladrillo tolete macizo deben cortarse algunas unidades para acomodar las dovexas verticales así.



NOTA

- Diseño de elementos no estructurales fachadas, muros divisorios y dinteles
- Los archivadores, muebles de gran tamaño y lámparas deberán ir debidamente anclados a la estructura y/o muros divisorios.
- Verificar cotas en obra con planos Arquitectónicos finales.
- Cualquier variación o cambio en obra que modifique o afecte este plano, favor avisar a esta oficina.



DESPIECES DE COLUMNAS
ESCALA 1:25

NUMERO VARILLA	DETALLE CUADRO GANCHOS ESTANDAR A 90° / 180°		TRASLAPOS REFUERZO MÍNIMOS	
	LONGITUD REFUERZO	SUPERIOR	SUPERIOR	INFERIOR
2-3	0.10	0.60	0.60	0.50
4	0.15	0.60	0.60	0.70
5	0.20	0.60	0.60	0.80
6	0.25	1.10	1.10	1.00
7	0.30	1.30	1.30	1.10
8	0.35	1.40	1.40	1.20

RECOMENDACIONES DEL SISTEMA DE PROTECCION PARA INTERIOR Y EXTERIOR ACERO ESTRUCTURAL

SUPERFICIES EXTERIORES

- PREPARACION DE SUPERFICIES : LIMPIEZA CON CHORRO ABRASIVO SEGUN NORMAS SSPC-SP10.
- PINTURA BASE : IMPRIMANTE EPOXICO REF. 13700B A UN ESPESOR DE 3-4 mils EN PELICULA SECA.
- PINTURA DE ACABADO : COATLAR EPOXICO REF. 786502 A UN ESPESOR DE 6-7 mils EN PELICULA SECA.

SUPERFICIES INTERNAS

- PREPARACION DE SUPERFICIES : LIMPIEZA CON CHORRO ABRASIVO A METAL CASI BLANCO SEGUN NORMA SSPC-SP10.
- PINTURA BASE : IMPRIMANTE EPOXICO REF. 13700B A UN ESPESOR DE 3-4 mils EN PELICULA SECA.
- PINTURA DE ACABADO : COATLAR EPOXICO REF. 786502 A UN ESPESOR DE 6-7 mils EN PELICULA SECA.