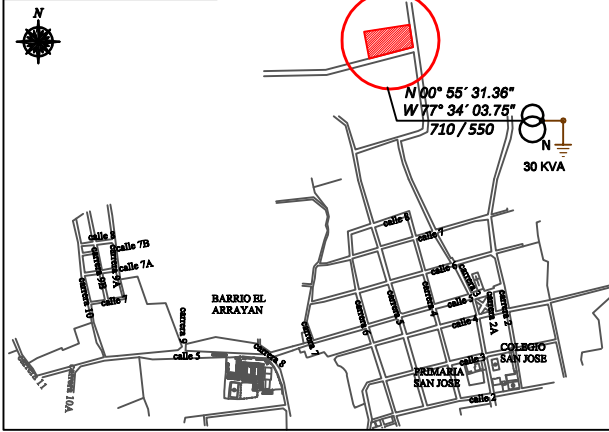


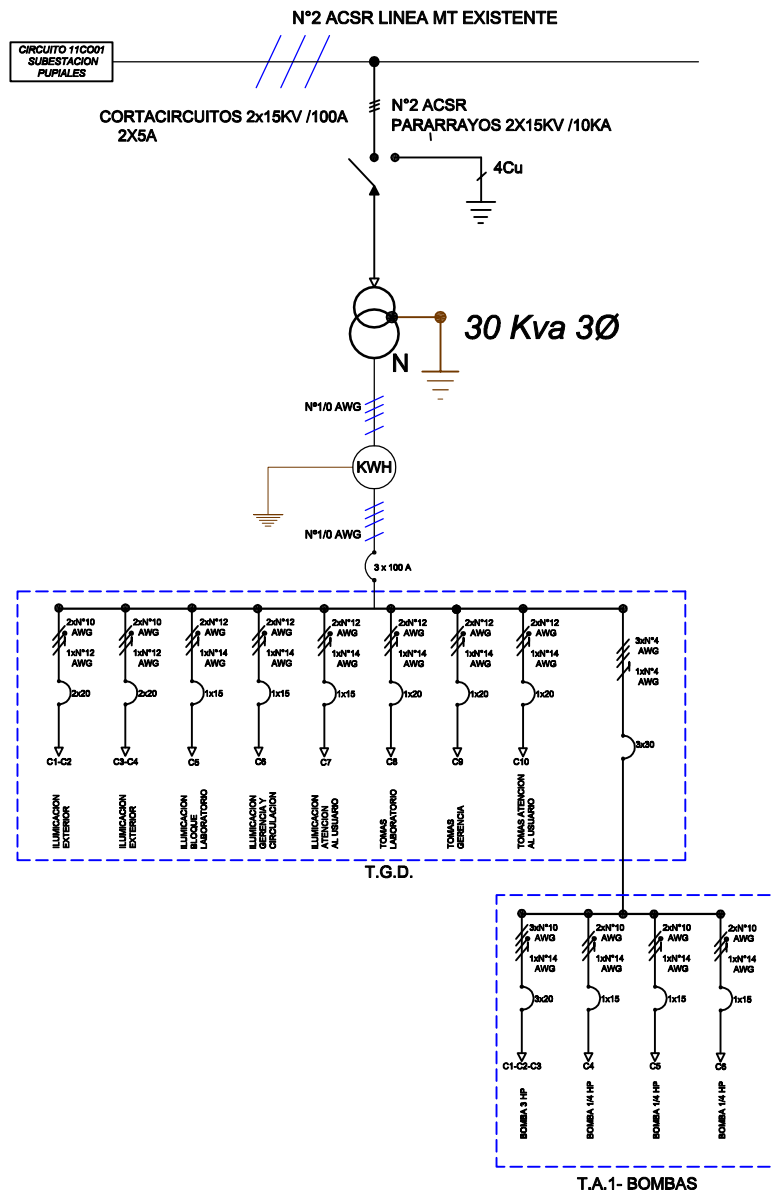
LOCALIZACION PROYECTO



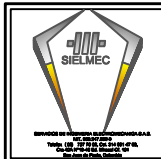
NOTAS.

1. LOS CALIBRES NO ESPECIFICADOS EN EL PLANO CORRESPONDEN A N° 12 AWG DE COBRE THW
2. LOS CALIBRES NO ESPECIFICADOS PARA LINEA Y DE PUESTA A TIERRA SE ESPECIFICAN EN LOS CORRESPONDIENTES CUADROS DE CARGA Y REGULACION DE CADA TABLERO EN LAS MEMORIAS DEL PROYECTO.
3. LOS DIAMETROS NO ESPECIFICADOS EN EL PLANO CORRESPONDEN A TUBO CONDUIT PVC DIAMETRO 3/4" PARA CIRCUITOS DE ILUMINACION Y TOMAS MONOFASICOS.
4. LOS TOMACORRIENTES A INSTALARSE EN ZONAS HUMEDAS DEBEN SER TIPO GFCI
5. TODOS LOS TOMACORRIENTES DEBEN LLEVAR LINEA DE PUESTA A TIERRA CONECTADA SOLIDAMENTE AL BARRAJE DE TIERRA EN LOS RESPECTIVOS TABLEROS DE DISTRIBUCION
6. LA LINEA DE PUESTA A TIERRA DEBE CONECTARSE ADECUADAMENTE DESDE EL ELECTRODO DE PUESTA A TIERRA Y DISTRIBUIRSE HASTA EL BARRAJE DE TIERRA DEL TABLERO GENERAL Y DE ESTE A LOS TABLEROS DE DISTRIBUCION
7. LOS CALIBRES DE CONDUCTORES Y DIAMETROS DE DUCTOS PARA LAS ACOMETIDAS DE LOS TABLEROS DE DISTRIBUCION SE ESPECIFICAN EN LOS CUADROS DE CARGA DE CADA TABLERO EN LAS MEMORIAS DEL PROYECTO.

DIAGRAMA UNIFILAR



T.A.1- BOMBAS



**DEPARTAMENTO DE NARIÑO
MUNICIPIO GUALMATAN**

DISEÑO:
ELVAR PAZ DAVILA
INGENIERO ELECTROMECANICO
MIL. C.N. 262 - 52320

PROYECTO: DISEÑO ELECTRICO PTAP
MUNICIPIO DE GUALMATAN

CONTIENE: LOCALIZACION, DIAGRAMA UNIFILAR

N° PLANCHA: 2/2

ESCALA:

FECHA: JUNIO - 2015