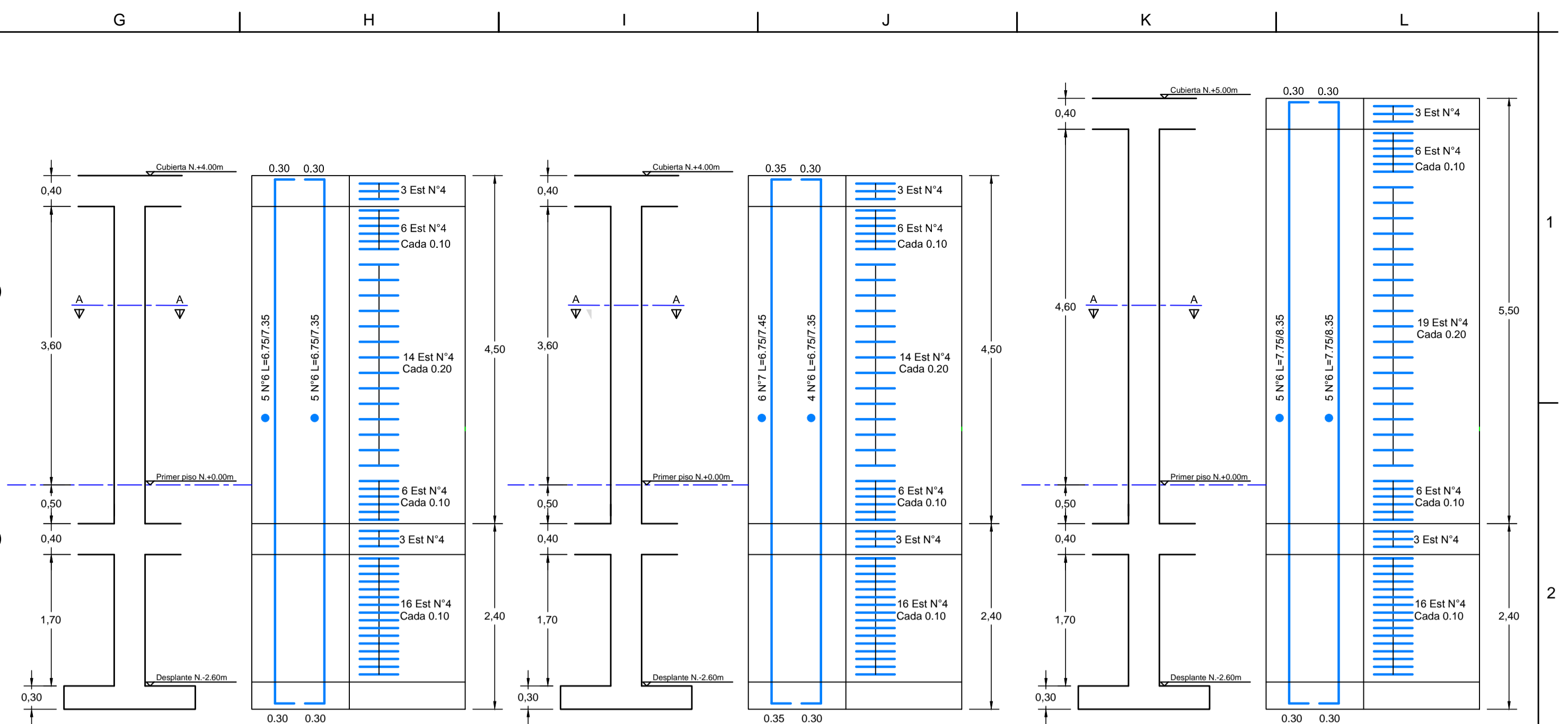


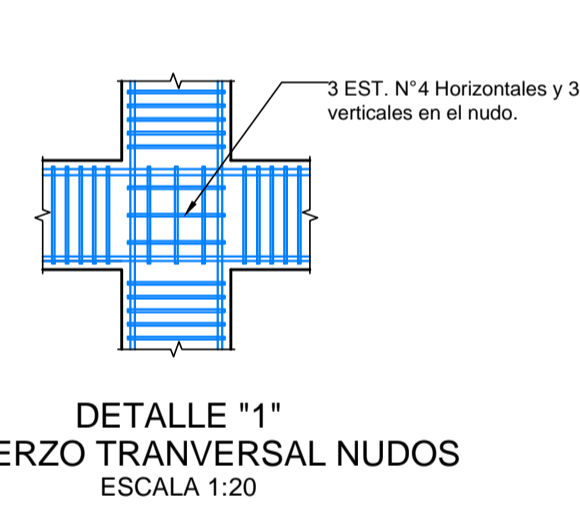
PLANTA ESTRUCTURAL DE COLUMNAS
ESCALA 1:75



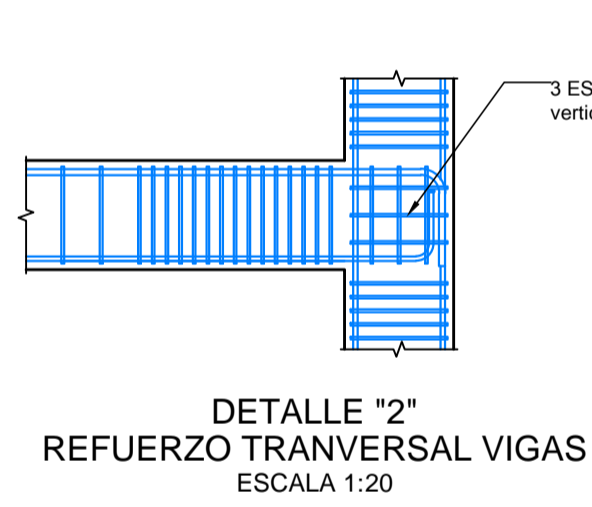
DESPIECE REFUERZO
COLUMNA C-1
ESCALA 1:50

DESPIECE REFUERZO
COLUMNA C-2
ESCALA 1:50

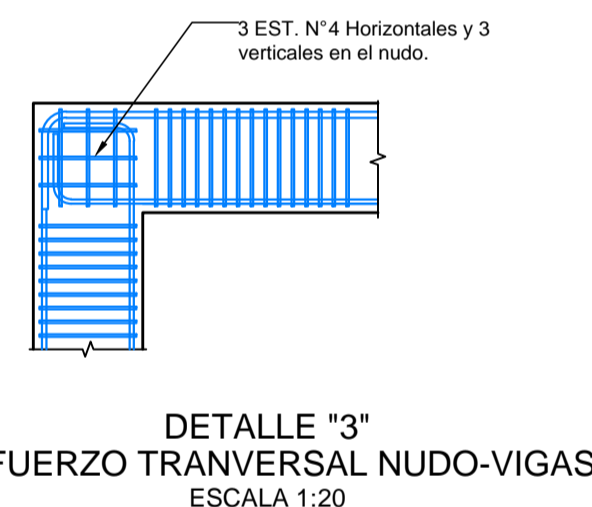
DESPIECE REFUERZO
COLUMNA C-1
ESCALA 1:50



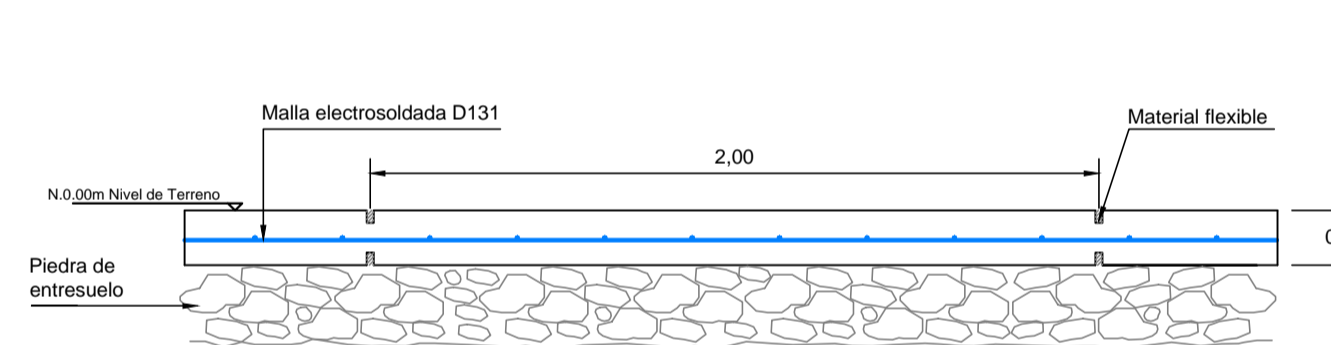
DETALLE "1"
REFUERZO TRANSVERSAL NUDOS
ESCALA 1:20



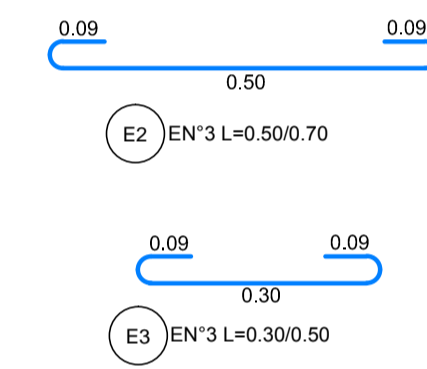
DETALLE "2"
REFUERZO TRANSVERSAL VIGAS
ESCALA 1:20



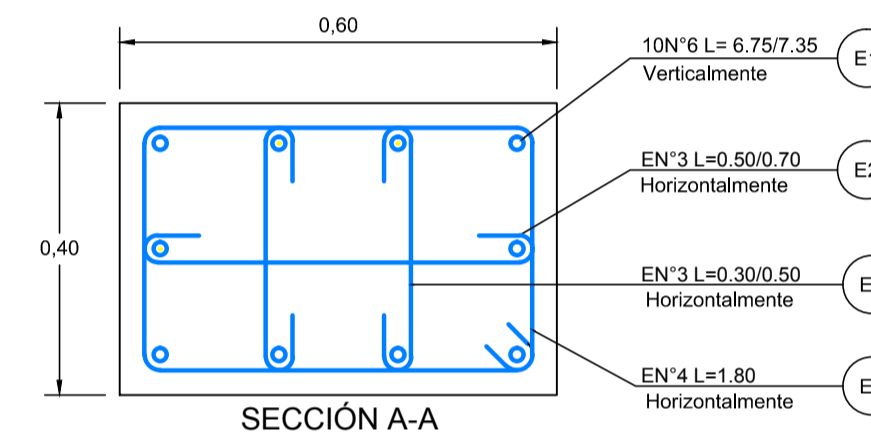
DETALLE "3"
REFUERZO TRANSVERSAL NUDO-VIGAS
ESCALA 1:20



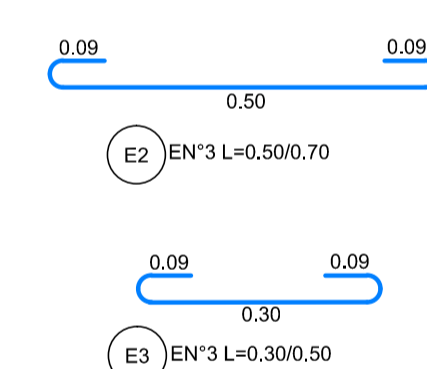
LOSETA DE CONTRAPISO e=0,10
ESCALA 1:20



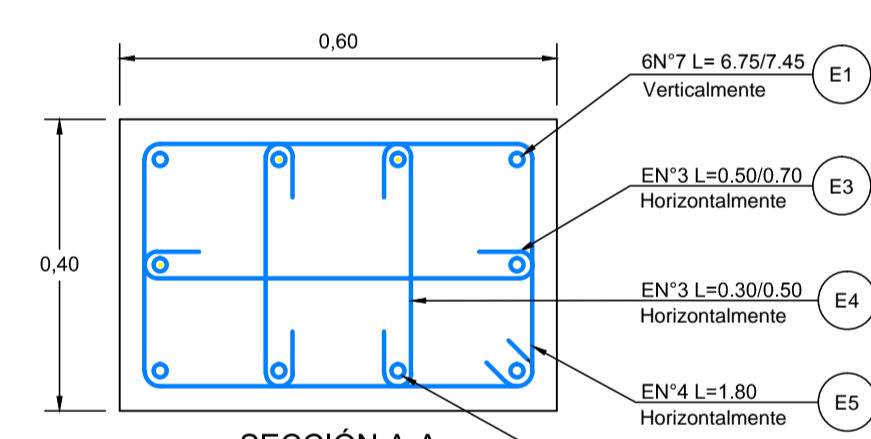
REFUERZO TRANSVERSAL
COLUMNA C-1
ESCALA 1:10



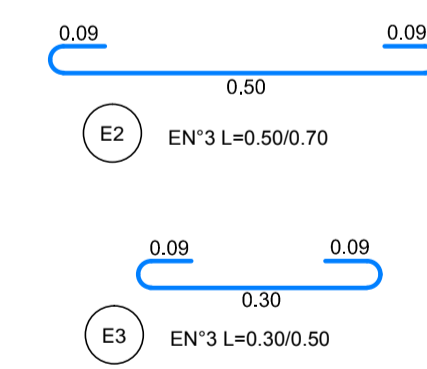
SECCIÓN A-A



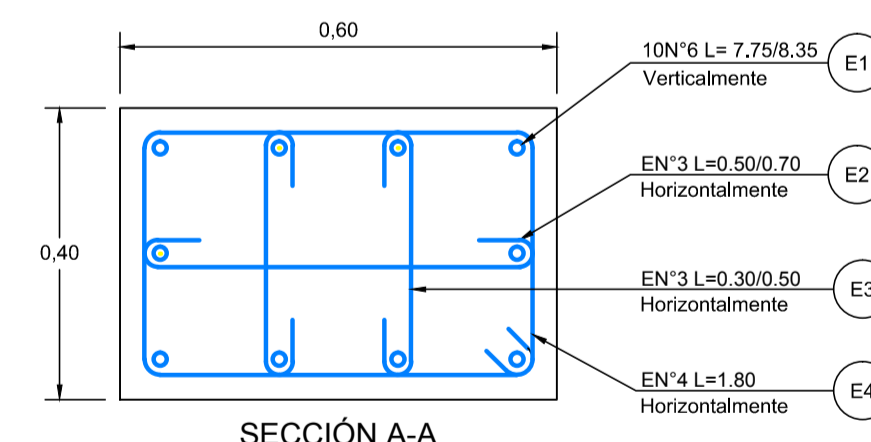
REFUERZO TRANSVERSAL
COLUMNA C-2
ESCALA 1:10



SECCIÓN A-A



REFUERZO TRANSVERSAL
COLUMNA C-1
ESCALA 1:10

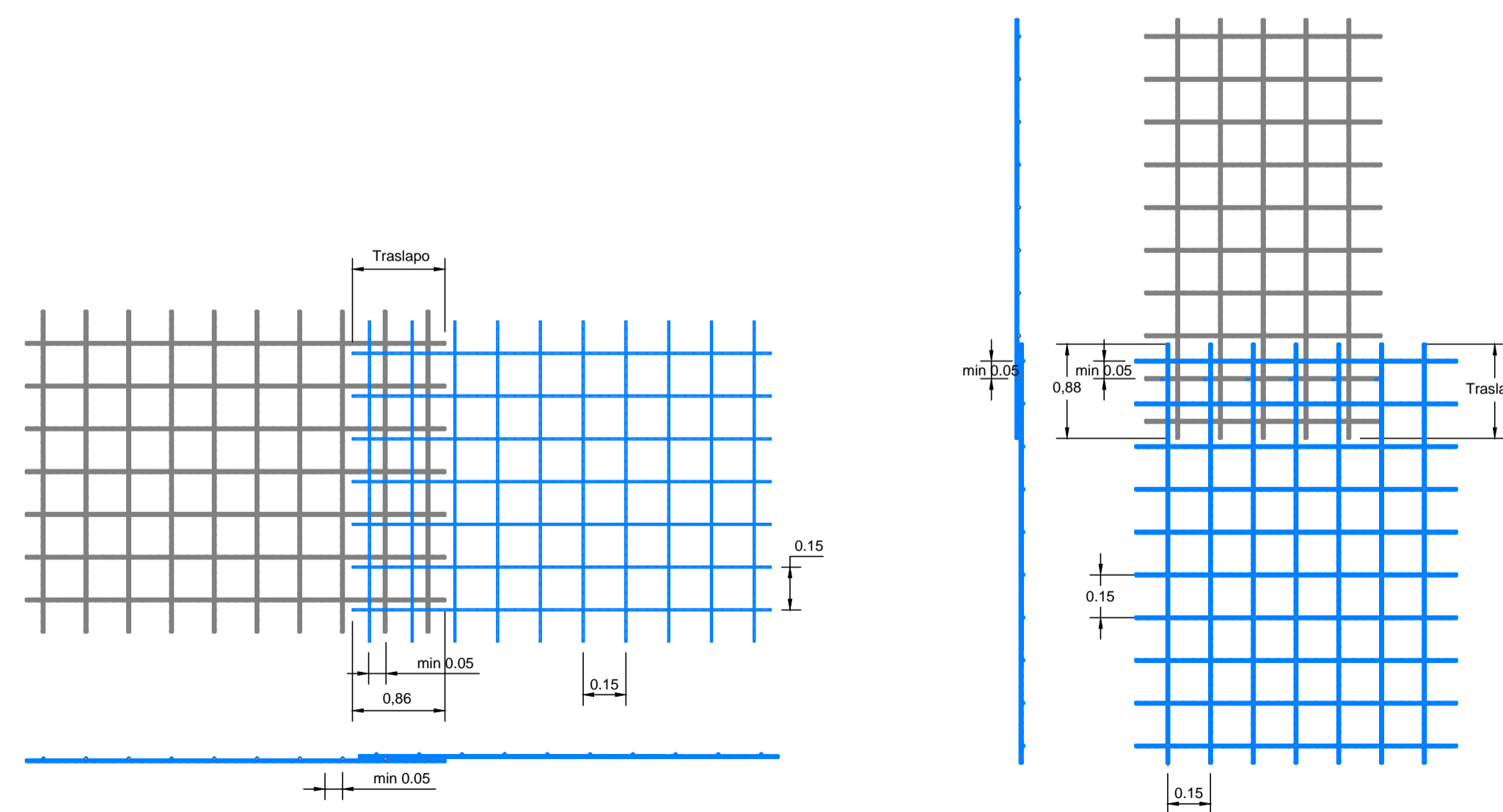


SECCIÓN A-A

BARRA	TRASLAPOS	
	TRACCIÓN	COMPRESION
2	0.550	0.300
3	0.550	0.300
4	0.727	0.375
5	0.909	0.469
6	1.090	0.563
7	1.583	0.856
8	1.810	0.750

DIMENSIONES MÍNIMAS PARA GANCHOS ESTÁNDAR														
GANCHOS DE 90°				GANCHOS DE 180°				ESTRIBOS DE 135°						
BARRA	E(cm)	D(cm)	A(cm)	BARRA	E(cm)	D(cm)	A(cm)	BARRA	E(cm)	D(cm)	A(cm)			
2	7.7	0.64	11.4	3.8	2	6.5	0.64	14.1	7.6	3.8	0.64	9.5	5.7	
3	11.4	0.95	17.2	5.7	3	6.5	0.95	17.9	11.4	3	5.7	0.95	14.3	8.6
4	15.3	1.27	22.9	7.6	4	6.5	1.27	21.8	15.3	4	7.6	1.27	19.1	11.4
5	19.1	1.59	28.6	9.5	5	6.5	1.59	25.6	19.1	5	9.5	1.59	23.8	14.3
6	22.9	1.91	34.3	11.4	6	7.6	1.91	29.4	22.9	6	11.4	1.91	28.6	17.2
7	26.7	2.23	40.1	13.4	7	8.9	2.23	33.3	26.7	7	13.4	2.23	33.4	20.0
8	30.5	2.54	45.8	15.3	8	10.2	2.54	38.1	30.5	8	15.3	2.54	37.0	22.9

E: Longitud del extremo libre de la barra (cm)
D: Diámetro de la barra (cm)
B: Longitud total del gancho (cm)
A: Longitud de doblado (cm)



TRASLAPO HORIZONTAL Y TRANSVERSAL DE
MALLAS ELECTROSOLDADAS D-131
ESCALA 1:50

Copyright © E.P.M. No está permitida su reproducción por ningún medio impreso, fotostático, electrónico o similar, sin la previa autorización escrita del titular de los derechos reservados.

NO.	REVISIÓN	ZONA	MODIFICÓ	RESPONSABLE	FECHA
<p>EMPRESAS PÚBLICAS DE MEDELLÍN E.S.P. VICEPRESIDENCIA DE PROYECTOS CENTRO DE EXCELENCIA TÉCNICA</p>					
<p>CONTIENE: EBAR LA YUQUITA AGUAS DE URABA PLANTA ESTRUCTURAL DE COLUMNAS, DESPIECE, REFUERZOS Y DETALLES</p>					
ELABORÓ: CET D			REVISÓ: JEGL		
DIBUJÓ: NASR			APROBÓ: JIRA		
FECHA: 2015-10-29			PLATAFORMA: ACAD-DWG PLANO: 23 DE: 26		
ISO	ESCALA:	MEDIDAS:	NOMBRE:	REV:	
A1	INDICADAS	mm	R001-DW-CIV-003-RE CASETA DE OPERACIONES	00	