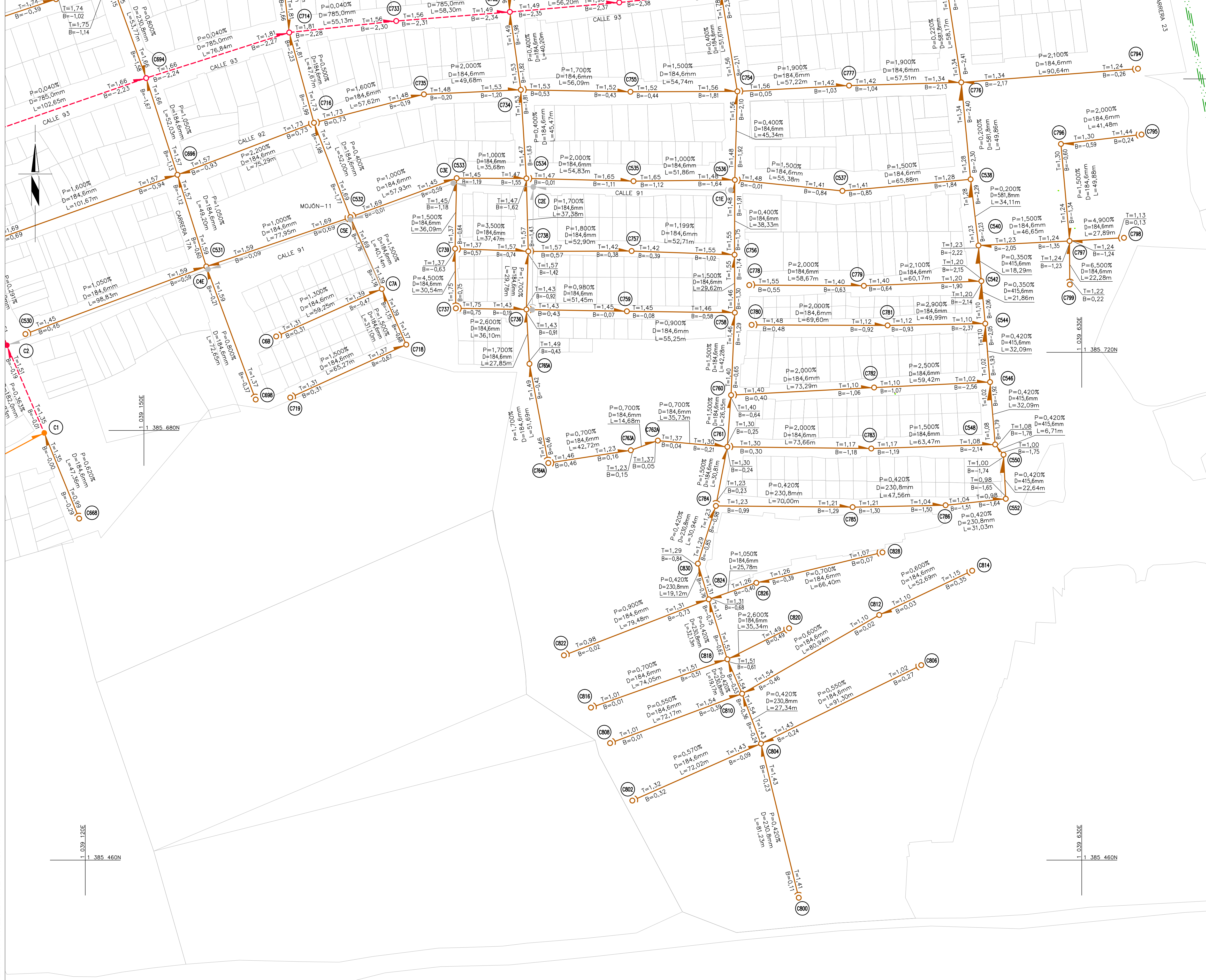
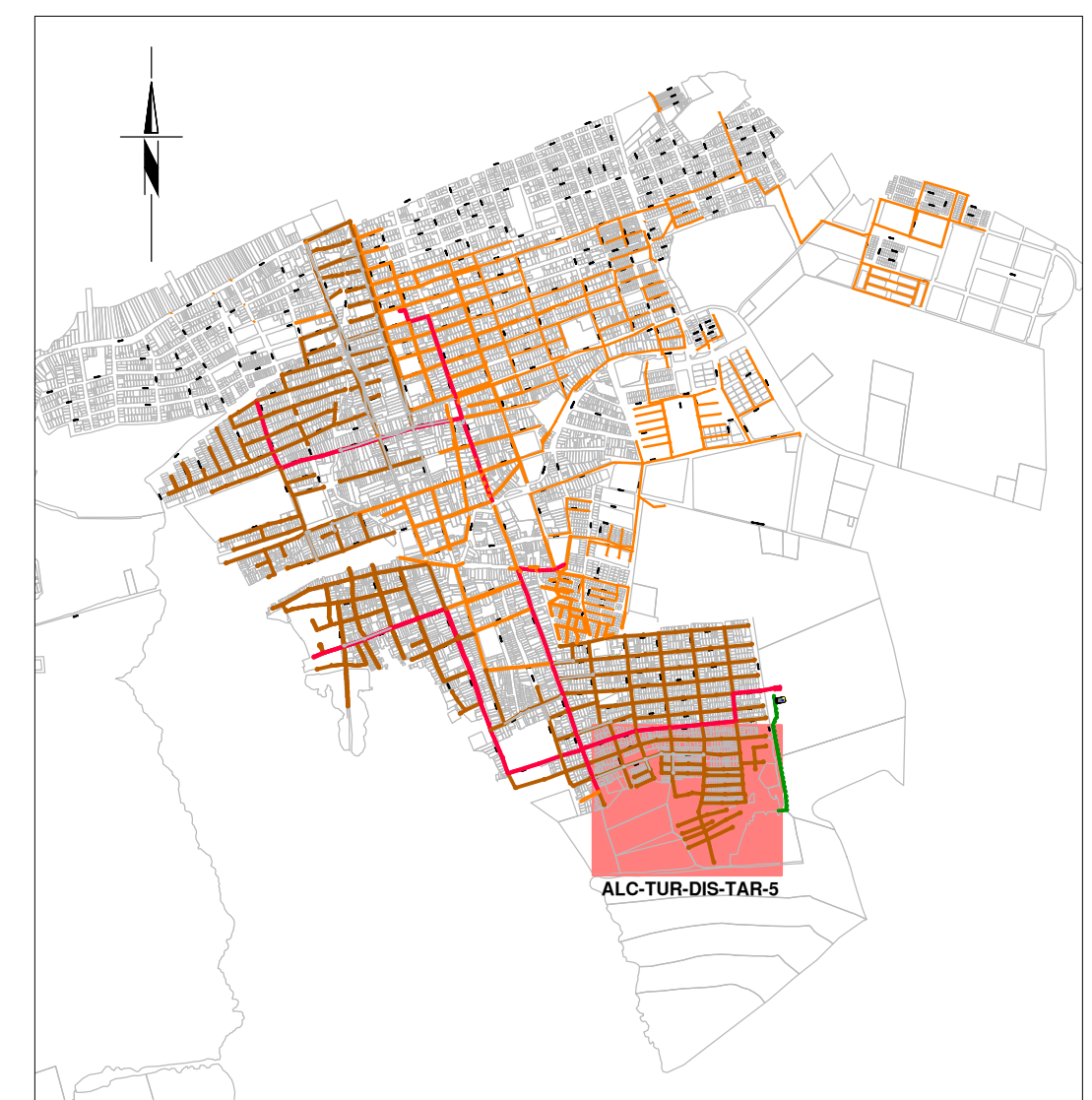


EMPALMA CON EL PLANO ALC-TUR-DIS-TAR-3



PLANTA
ESCALA 1:1000



ESQUEMA DE PLANOS
ESCALA 1:25000

CONVENCIONES

- Quebrada o caño
- Borde vía o andén en operación
- Red de aguas residuales en diseño fase I
- Red de aguas residuales en diseño fase II
- Red de aguas residuales en operación
- Red de aguas residuales a retirar
- Red de colector en operación
- Red de colector en diseño fase I
- Red de colector en diseño fase II
- Arranque aguas residuales en diseño
- Arranque a retirar
- Cámara de inspección aguas residuales en diseño
- Cámara de inspección aguas residuales en operación
- Cámara de inspección colector en diseño
- Cámara de inspección colector en operación
- Cámara de inspección a retirar
- Sumidero aguas lluvias en operación
- Número de cámara
- Estación - delta

CUADRO DE MOJONES

MOJÓN N°	COORDENADAS PLANAS		COTAS
	NORTE	ESTE	
11	1 039 240,31	1 385 790,31	1725,00
12	1 038 703,32	1 386 176,15	1890,90

- NOTAS:
- Ver localización general y notas de la Red de Alcantarillado en el plano ALC-TUR-DIS-GAL-1.
 - Ver diseño planta perfil de la Red de Alcantarillado en los planos ALC-TUR-DIS-RAL-1 a 35.



Municipio de Turbo

PROYECTO:
DISEÑO CONCEPTUAL Y DETALLADO PARA LA REPOSICIÓN Y OPTIMIZACIÓN DEL SISTEMA DE ALCANTARILLADO DE CUATRO BARRIOS (CIBERO, BRISAS DEL MAR, EL BOSQUE Y BUENOS AIRES DEL MUNICIPIO DE TURBO)
CONS-085-13-ALC-TUR

SISTEMA DE ALCANTARILLADO

CONTIENE:
LOCALIZACIÓN GENERAL
RED DE ALCANTARILLADO
DISTRITO SUR



CONTRATISTA:
ACUEDUCTOS Y ALCANTARILLADOS SOSTENIBLES S.A. E.S.P.
CALE 33 A No. 78 A-56
PBX: 416-11-77 Medellín-Antioquia

DISEÑO:
Ing. Alfonso Rincón Ochoa
MATRÍCULA No. 05237-100314

Ing. Lizdunia Montes Rodríguez
MATRÍCULA No. 05237-152453

REVISÓ:
Ing. Wilson Vega Arango
MATRÍCULA No. 05202-49013

DIBUJÓ:
María Cecilia Arbeláez Franco

INTERVENTORÍA:

INTERVENTOR:
Ing. Juan Felipe Arboleda
MATRÍCULA No. 05237-152453

PLANO DE DISEÑO
VÁLIDO PARA
CONSTRUCCIÓN

ESCALA: 1:10.000

FECHA: FEBRERO/2014

ARCHIVO: ALC-TUR-DIS-TAR-1A6.DWG

CÓDIGO PLANO:
ALC-TUR-DIS-TAR-5

PLANO:
6 de 6