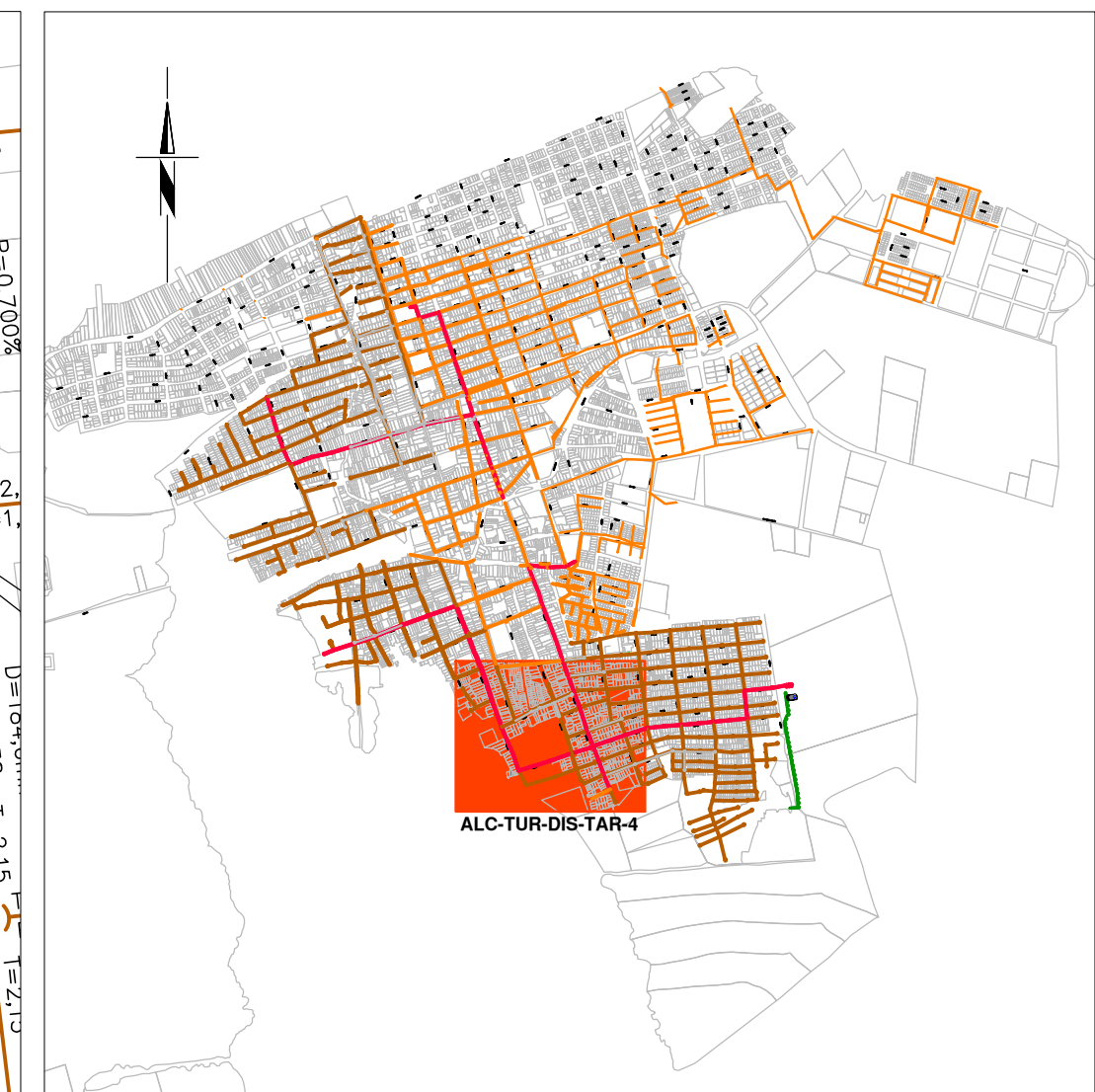


EMPALMA CON EL PLANO ALC-TUR-DIS-TAR-1



PLANTA
ESCALA 1:1000



ESQUEMA DE PLANOS
ESCALA 1:25000

CONVENCIONES

- Quebrada o caño
- Borde vía o andén en operación
- Red de aguas residuales en diseño fase I
- Red de aguas residuales en diseño fase II
- Red de aguas residuales en operación
- Red de aguas residuales a retirar
- Red de colector en operación
- Red de colector en diseño fase I
- Red de colector en diseño fase II
- Arranque aguas residuales en diseño
- Arranque colector en diseño
- Arranque a retirar
- Cámara de inspección aguas residuales en diseño
- Cámara de inspección aguas residuales en operación
- Cámara de inspección colector en diseño
- Cámara de inspección colector en operación
- Cámara de inspección a retirar
- Sumidero aguas lluvias en operación
- Número de cámara
- Estación - delta

CUADRO DE MOJONES

MOJÓN N°	COORDENADAS PLANAS CARTESIANAS ARENA		COTAS
	NORTE	ESTE	
11	1 039 240,31	1 385 790,31	1725,00
12	1 038 703,32	1 386 176,15	1890,90

- NOTAS:
- Ver localización general y notas de la Red de Alcantarillado en el plano ALC-TUR-DIS-GAL-1.
 - Ver diseño planta perfil de la Red de Alcantarillado en los planos ALC-TUR-DIS-RAL-1 a 35.



Aguas de Urabá S.A. E.S.P.

Municipio de Turbo

PROYECTO:
DISEÑO CONCEPTUAL Y DETALLADO PARA LA CONSTRUCCIÓN Y OPTIMIZACIÓN DEL SISTEMA DE ALCANTARILLADO DE CUATRO BARRIOS (CIBERO, BRISAS DEL MAR, EL BOSQUE Y BUENOS AIRES DEL MUNICIPIO DE TURBO)

CONS-085-13-ALC-TUR

SISTEMA DE ALCANTARILLADO

CONTIENE:
INFORMACIÓN DE DISEÑO RED DE ALCANTARILLADO

CONTRATISTA:



ACUEDUCTOS Y ALCANTARILLADOS SOSTENIBLES S.A. E.S.P.
CALE 33 A No. 78 A-56
PBX: 416-11-77 Medellín-Antioquia

DISEÑO:

Ing. Alfonso Rincón Ochoa
MATRICULA No. 05237-100314

Ing. Lizdunia Montes Rodríguez
MATRICULA No. 05237-152453

REVISÓ:

Ing. Wilson Vega Arango
MATRICULA No. 05202-49013

DIBUJÓ:

María Cecilia Arbeláez Franco

INTERVENTORÍA:

INTERVENOR:

Ing. Juan Felipe Arboleda
MATRICULA No. 05237-152453

PLANO DE DISEÑO VÁLIDO PARA CONSTRUCCIÓN

ESCALA: 1:2000

FECHA: FEBRERO/2014

ARCHIVO: ALC-TUR-DIS-TAR-1A6.DWG

CÓDIGO PLANO: ALC-TUR-DIS-TAR-4

PLANO:
5 de 6