

Gobernación de Nariño



MUNICIPIO DE EL TABLÓN DE GÓMEZ  
DEPARTAMENTO DE NARIÑO

HERNAN ARTURO MELENDEZ  
ALCALDE MUNICIPAL

HEBER E. YÉPEZ V.  
CONTRATISTA  
INGENIERO CIVIL  
Matrícula Profesional No. 529243427 NARIÑO

PROYECTO:  
OPTIMIZACIÓN Y AMPLIACIÓN DE LA RED  
ALCANTARILLADO DEL CORREGIMIENTO DE LAS  
MESAS, MUNICIPIO DE EL TABLÓN DE GÓMEZ  
- DEPARTAMENTO DE NARIÑO.

CONTIENE:  
DIÁMETRO DE TUBERÍA

CONVENCIONES	
Numero de camera	
Cota Terreno	
Cota Bases arriales	
Cota Bases sables	
Tubos desahogado semento	
Camera Reutilizable	
Camera Optimizar	
Camera Proyecto	
Canal de agua lluvia	
Perfil de avenida	
Puntos georeferenciados	
Via desahogado	
Via pavimentada	
Parqueadero - terreno existente	
Sanitarios Existentes	
Sanitarios Propuestos	
Numero de Sanitarios	
Camera de caída	
Canal de descarga	



TOPOGRAFÍA:

Topógrafo: WILMER ARAUJO  
Matrícula Profesional: 01 - 11841 C.P.N.T.

DIBUJO:

Dibujo: JOHANA CÓRDOBA  
cel: 3137518060

PUNTOS DE CONTROL TOPOGRÁFICO			
PTO	NORTE (M)	ESTE (M)	ELEVACIÓN (M)
GPS 1	654918.792	997687.294	1583.5813
GPS 2	649614.569	997840.711	1586.18

SUPERVISOR:

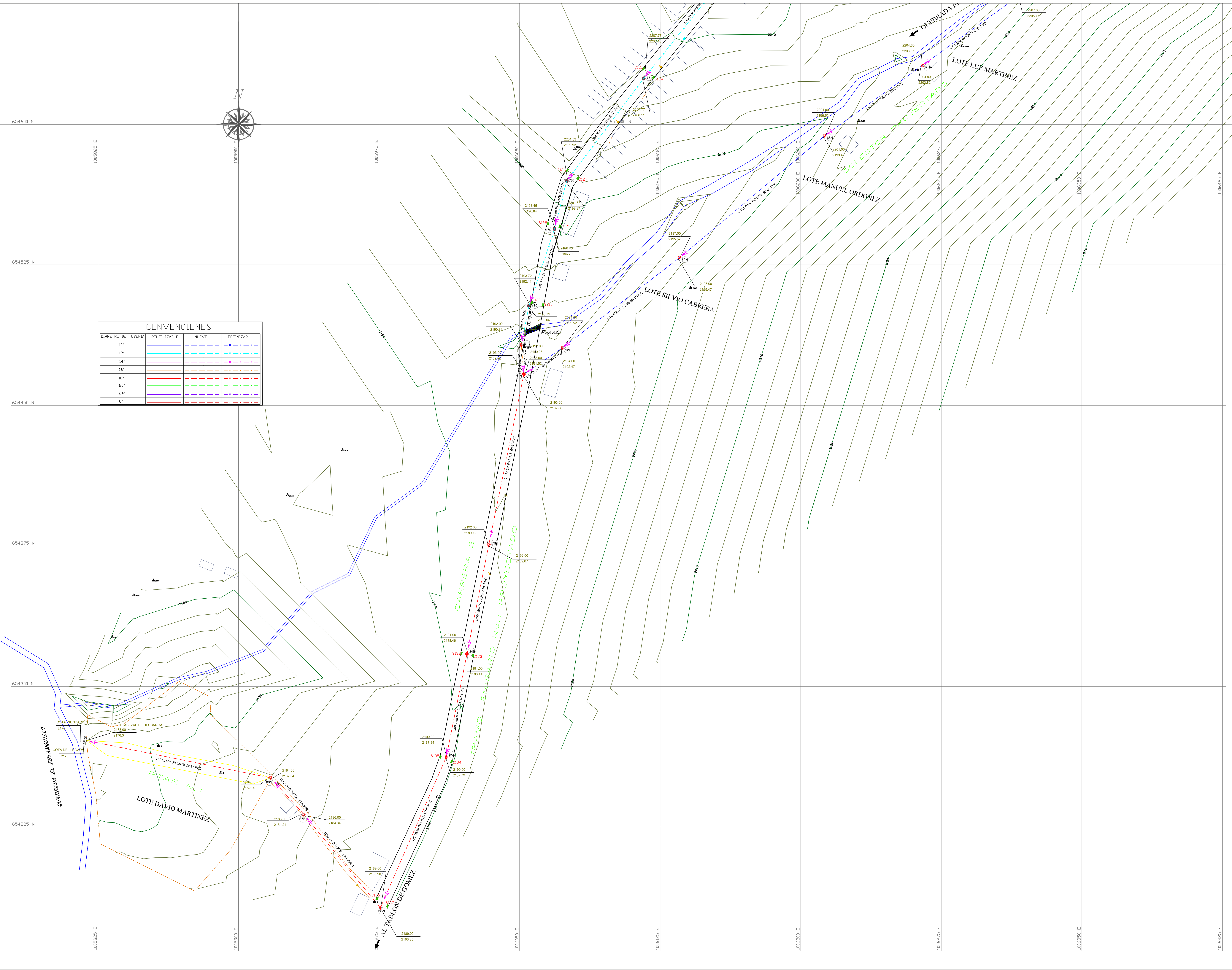
EULER MARTÍNEZ GARCÍA  
GESTOR PLAN DEPARTAMENTAL DE AGUAS DE NARIÑO

ESCALA:  
**1:750**

FECHA:  
NOVIEMBRE/2016

ARCHIVO:  
DIAMETROS\_LASMESAS

PLANO No:  
**6 DE 6**



CONVENCIONES			
DIÁMETRO DE TUBERÍA	REUTILIZABLE	NUEVO	OPTIMIZAR
10"			
12"			
14"			
16"			
18"			
20"			
24"			
8"			

