

Gobernación de Nariño



MUNICIPIO DE EL TABLÓN DE GÓMEZ  
DEPARTAMENTO DE NARIÑO

HERNAN ARTURO MELENDEZ  
ALCALDE MUNICIPAL

HEBER E. YEPEZ V.  
CONTRATISTA  
INGENIERO CIVIL  
Matrícula Profesional No. 529243427 NARIÑO

PROYECTO:  
OPTIMIZACIÓN Y AMPLIACIÓN DE LA RED  
ALCANTARILLADO DEL CORREGIMIENTO DE LAS  
MESAS, MUNICIPIO DE EL TABLÓN DE GÓMEZ  
- DEPARTAMENTO DE NARIÑO.

CONTIENE:  
DIÁMETRO DE TUBERÍA

CONVENCIONES

Número de cámara	
Cota Tercero	
Cota de la entrada	
Cota de la salida	
Tubos identificados con color	
Cámara Reutilizable	
Cámara Optimizar	
Cámara Propuesta	
Canal de aguas lluvias	
Perfil de arreglo	
Puntos georreferenciados	
Via pavimentada	
Via no pavimentada	
Parqueadero - terreno existente	
Sanitarios Existentes	
Sanitarios Propuestos	
Número de Sanitarios	
Cámara de caída	
Cajón de descarga	

LOCALIZACIÓN



TOPOGRAFÍA:

Topógrafo: WILMER ARAUJO  
Matrícula Profesional: 01 - 11841 C.P.N.T.

DIBUJO:

Dibujo: JOHANA CÓRDOBA  
cel: 3137518060

PUNTOS DE CONTROL TOPOGRÁFICO

PTO	NORTE (M)	ESTE (M)	ELEVACIÓN (M)
GPS 1	654918.792	997687.294	1583.5813
GPS 2	649614.569	997840.711	1586.18

SUPERVISOR:

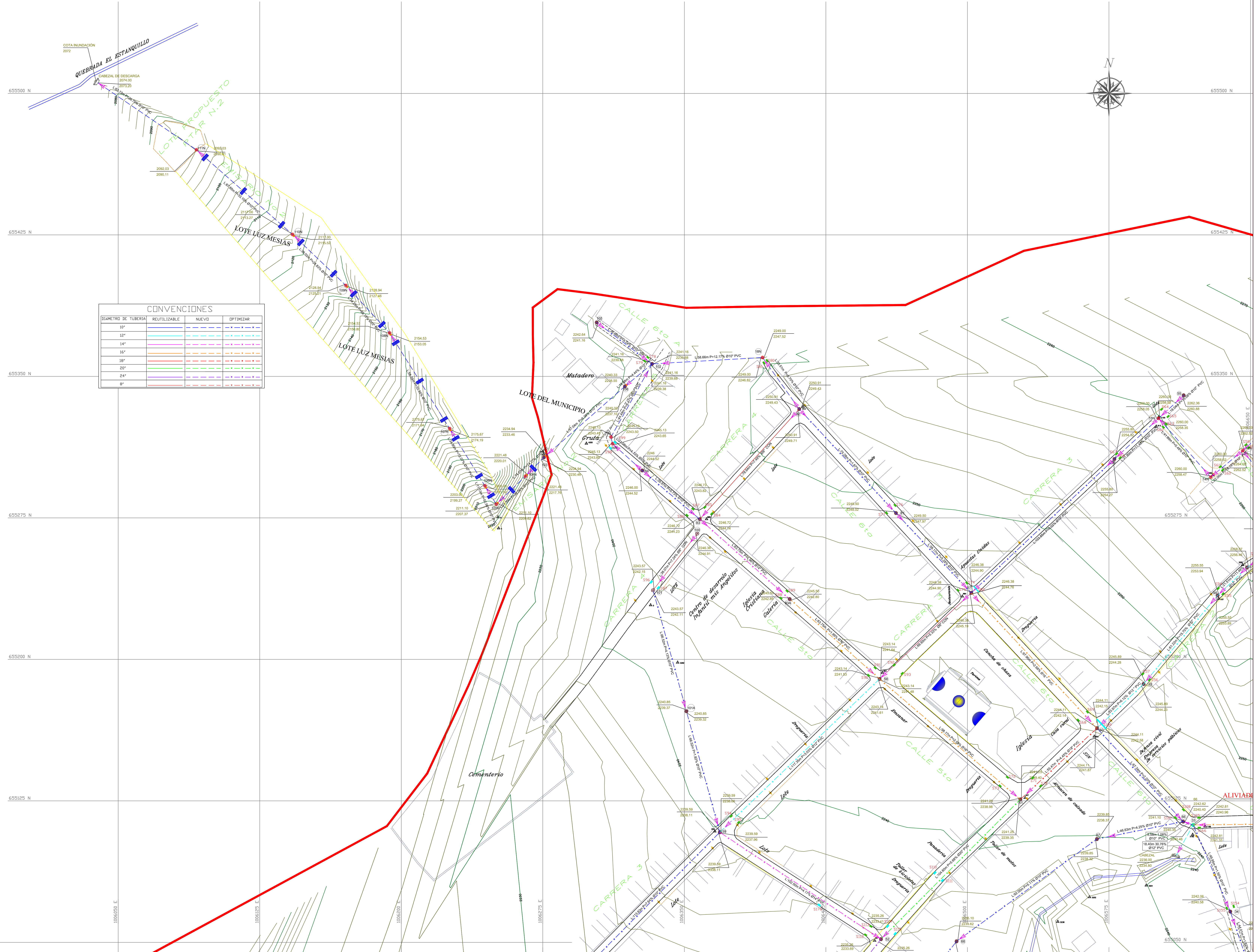
EULER MARTÍNEZ GARCÍA  
GESTOR PLAN DEPARTAMENTAL DE AGUAS DE NARIÑO

ESCALA:  
**1:750**

FECHA:  
NOVIEMBRE/2016

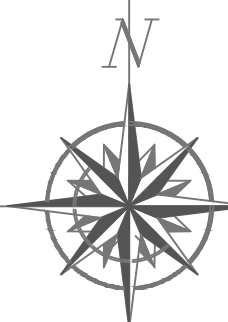
ARCHIVO:  
DIÁMETROS\_LASMESAS

PLANO No:  
**3 DE 6**



CONVENCIONES

DIÁMETRO DE TUBERÍA	REUTILIZABLE	NUEVO	OPTIMIZAR
10"			
12"			
14"			
16"			
18"			
20"			
24"			
8"			



655500 N  
655425 N  
655350 N  
655275 N  
655200 N  
655125 N

655500 N  
655425 N  
655350 N  
655275 N  
655200 N  
655125 N

1086620 E  
1086520 E  
1086420 E  
1086320 E  
1086220 E  
1086120 E

655500 N  
655425 N  
655350 N  
655275 N  
655200 N  
655125 N