

Gobernación de Nariño



PAP-PDR
Plan Departamental de Agua
Nariño

MUNICIPIO DE EL TABLÓN DE GÓMEZ
DEPARTAMENTO DE NARIÑO

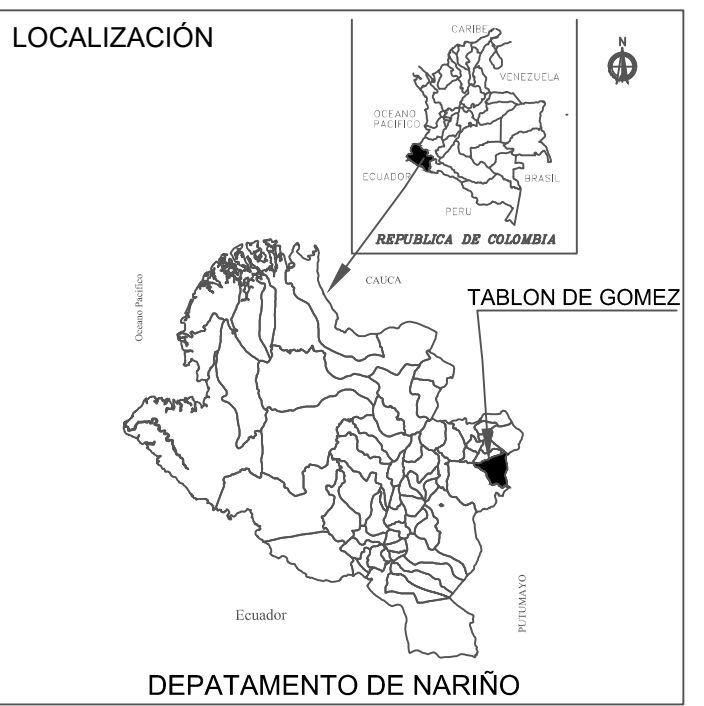
HERNAN ARTURO MELENDEZ
ALCALDE MUNICIPAL

HEBER E. YEPEZ V.
CONTRATISTA
INGENIERO CIVIL
Matrícula Profesional No. 529243427 NARIÑO

PROYECTO:
OPTIMIZACIÓN Y AMPLIACIÓN DE LA RED
ALCANTARILLADO DEL CORREGIMIENTO DE LAS
MESAS, MUNICIPIO DE EL TABLÓN DE GÓMEZ
- DEPARTAMENTO DE NARIÑO.

CONTIENE:
DIÁMETRO DE TUBERÍA

CONVENCIONES	
Numero de camera	
Codo Tenedor	
Codo Ramera entrada	
Codo Ramera salida	
Tuberia alcantarillado sanitario	
Camera Reutilizable	
Camera Optimizar	
Camera Propuesta	
Canal de aguas lluvias	
Perfil de avenida	
Piezas geométricas	
Via desahogado	
Via pavimentada	
Pavimentado: existente	
Pavimentado: Proyecto	
Sanitarios Existentes	
Sanitarios Propuestos	
Numero de Sanitarios	
Camera de caída	
Cabozal de descarga	



TOPOGRAFÍA:
Topógrafo: WILMER ARAUJO
Matrícula Profesional: 01 - 11841 C.P.N.T.

DIBUJO:
Dibujo: JOHANA CORDOBA
cel: 3137518060

PUNTOS DE CONTROL TOPOGRÁFICO			
PTO	NORTE (M)	ESTE (M)	ELEVACIÓN (M)
GPS 1	654918.792	997687.294	1583.5813
GPS 2	649614.569	997840.711	1586.18

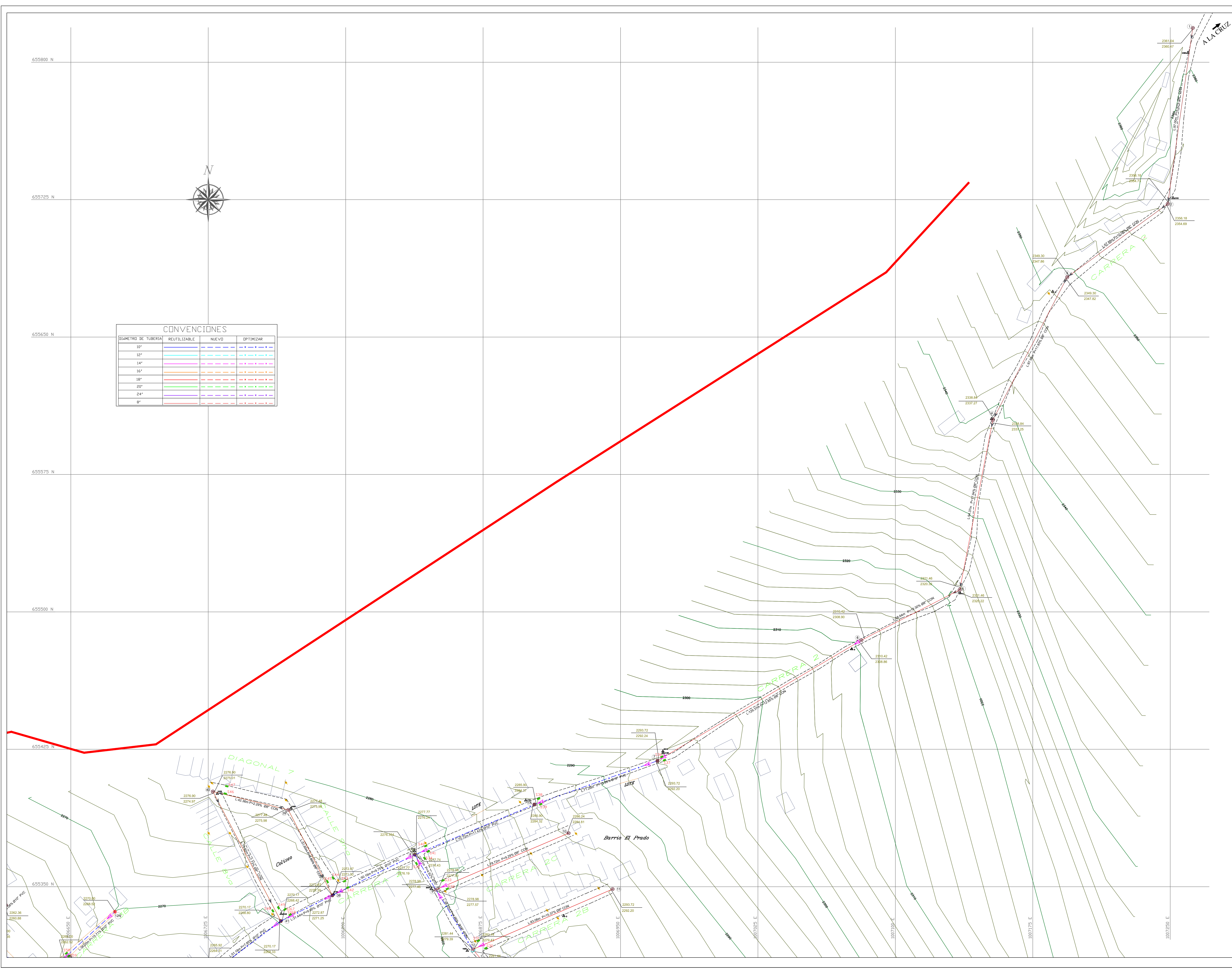
SUPERVISOR:
EULER MARTÍNEZ GARCIA
GESTOR PLAN DEPARTAMENTAL DE AGUAS DE NARIÑO

ESCALA:
1:750

FECHA:
NOVIEMBRE/2016

ARCHIVO:
DIAMETROS_LASMESAS

PLANO No:
1 DE 6



CONVENCIONES			
DIÁMETRO DE TUBERÍA	REUTILIZABLE	NUEVO	OPTIMIZAR
10"			
12"			
14"			
16"			
18"			
20"			
24"			
8"			