

Gobernación de Nariño



MUNICIPIO DE EL TABLÓN DE GÓMEZ
DEPARTAMENTO DE NARIÑO

HERNAN ARTURO MELENDEZ
ALCALDE MUNICIPAL

HEBER E. YEPEZ V.
CONTRATISTA
INGENIERO CIVIL
Matrícula Profesional No. 5220243427 NARIÑO

PROYECTO:
OPTIMIZACIÓN Y AMPLIACIÓN DE LA RED ALICANTARRILADO
DEL CORREGIMIENTO DE LAS MESAS, MUNICIPIO DE EL
TABLON DE GOMEZ - DEPARTAMENTO DE NARIÑO.

CONTIENE:
DIÁMETRO DE TUBERÍA

CONVENCIONES	
Cota Tiempo	
Cota Base entrada	
Cota Base salida	
Tubería alcantarillado sanitario	
Cámara	
Cámara de aguas lluvias	
Punto de energía	
Placa geodésica	
Via pavimentada	
Parámetro - vivienda existente	
Sumidero	
Cámara de caída	
Colección de descarga	

LOCALIZACIÓN

REPUBLICA DE COLOMBIA
DEPARTAMENTO DE NARIÑO

TOPOGRAFÍA:
Topógrafo: WILMER ARAUJO
Matrícula Profesional: 01 - 11841 C.P.N.T.

DIBUJO:
Dibujo: JOHANA CÓRDOBA
cel: 3137518060

PUNTOS DE CONTROL TOPOGRÁFICO			
PTO	NORTE (M)	ESTE (M)	ELEVACIÓN (M)
GPS 1	654918.792	997687.294	1583.5813
GPS 2	649614.569	997840.711	1586.18

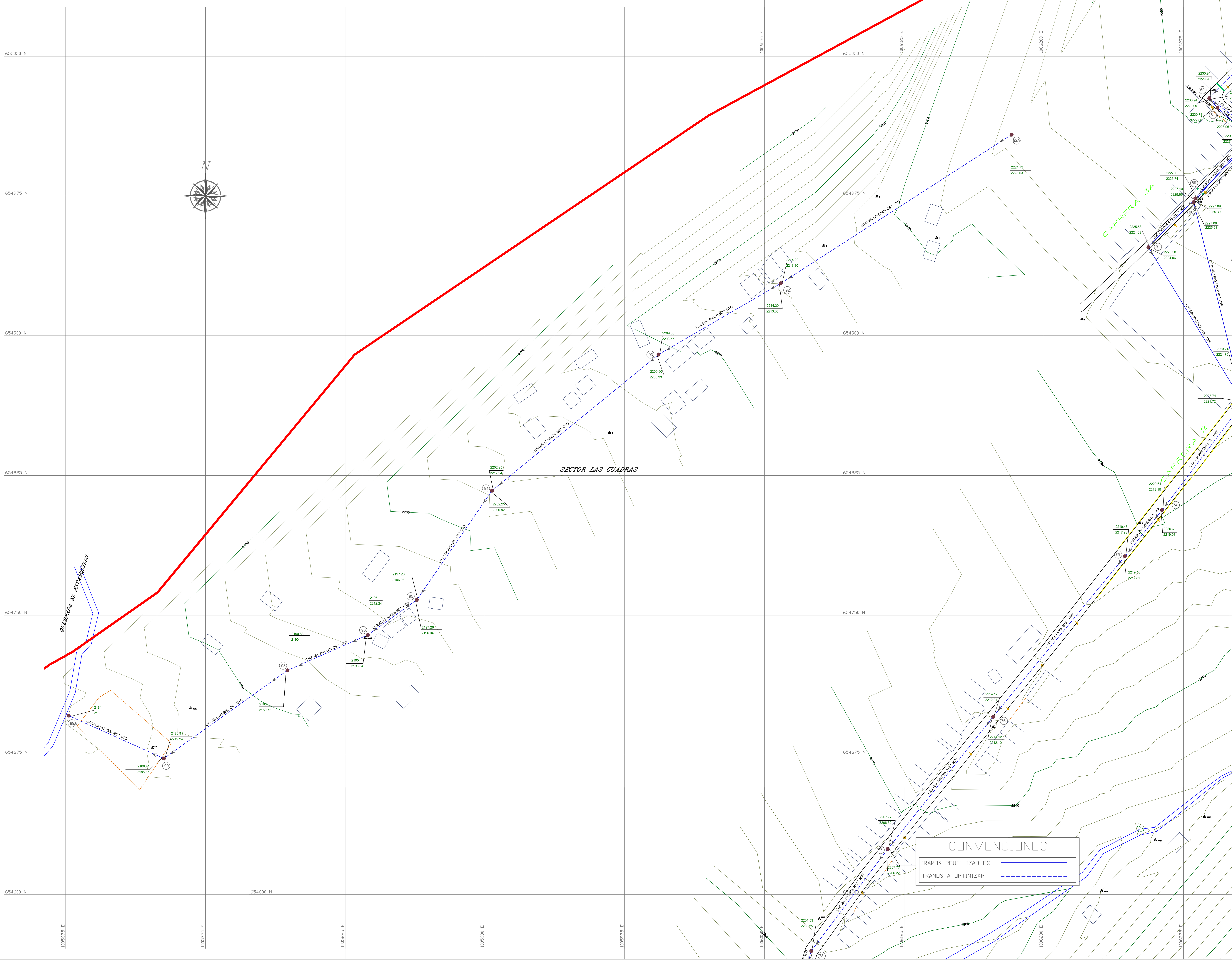
SUPERVISOR:
EULER MARTÍNEZ GARCÍA
GESTOR PLAN DEPARTAMENTAL DE AGUAS DE NARIÑO

ESCALA:
1:750

FECHA:
NOVIEMBRE/2016

ARCHIVO:
_ALCEXIST_LAS MESAS
6 de 6

PLANO No:
5 DE 6



CONVENCIONES	
TRAMOS REUTILIZABLES	
TRAMOS A OPTIMIZAR	

