

Gobernación de Nariño



MUNICIPIO DE EL TABLÓN DE GÓMEZ  
DEPARTAMENTO DE NARIÑO

HERNAN ARTURO MELENDEZ  
ALCALDE MUNICIPAL

HEBER E. YEPEZ V.  
CONTRATISTA  
INGENIERO CIVIL  
Matrícula Profesional No. 5220243427 NARIÑO

PROYECTO:  
OPTIMIZACIÓN Y AMPLIACIÓN DE LA RED ALICANTARRILADO  
DEL CORREGIMIENTO DE LAS MESAS, MUNICIPIO DEL  
TABLON DE GOMEZ - DEPARTAMENTO DE NARIÑO.

CONTIENE:  
DIÁMETRO DE TUBERÍA

CONVENCIONES	
Cota Terreno	
Cota Base salida	
Cota Base salida	
Tubería alcantarillado sanitario	
Cámara	
Cámara de aguas lluvias	
Punto de energía	
Flujo gravitacional	
Vía pavimentada	
Parámetro - Límite existente	
Surfido	
Cámara de caída	
Cámara de descarga	



TOPOGRAFÍA:  
Topógrafo: WILMER ARAUJO  
Matrícula Profesional: 01 - 11841 C.P.N.T.

DIBUJO:  
Dibujo: JOHANA CÓRDOBA  
cel: 3137518060

PUNTOS DE CONTROL TOPOGRÁFICO			
PTO	NORTE (M)	ESTE (M)	ELEVACIÓN (M)
GPS 1	654918.792	997687.294	1583.5813
GPS 2	649614.569	997840.711	1586.18

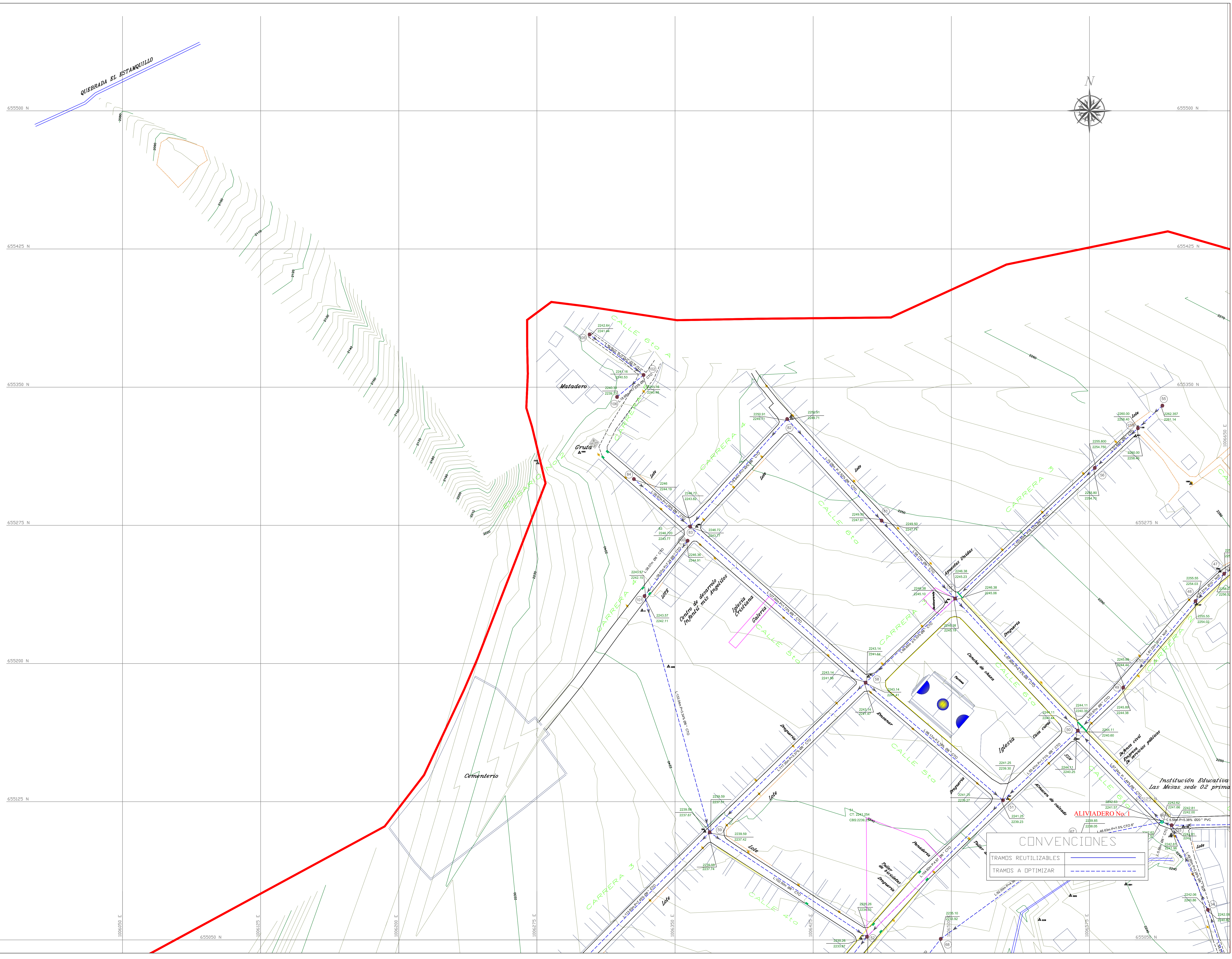
SUPERVISOR:  
EULER MARTÍNEZ GARCÍA  
GESTOR PLAN DEPARTAMENTAL DE AGUAS DE NARIÑO

ESCALA:  
**1:750**

FECHA:  
NOVIEMBRE/2016

ARCHIVO:  
\_ALCEXIST\_LAS\_MESAS  
6 de 6

PLANO No:  
**3 DE 6**



CONVENCIONES	
TRAMOS REUTILIZABLES	
TRAMOS A OPTIMIZAR	