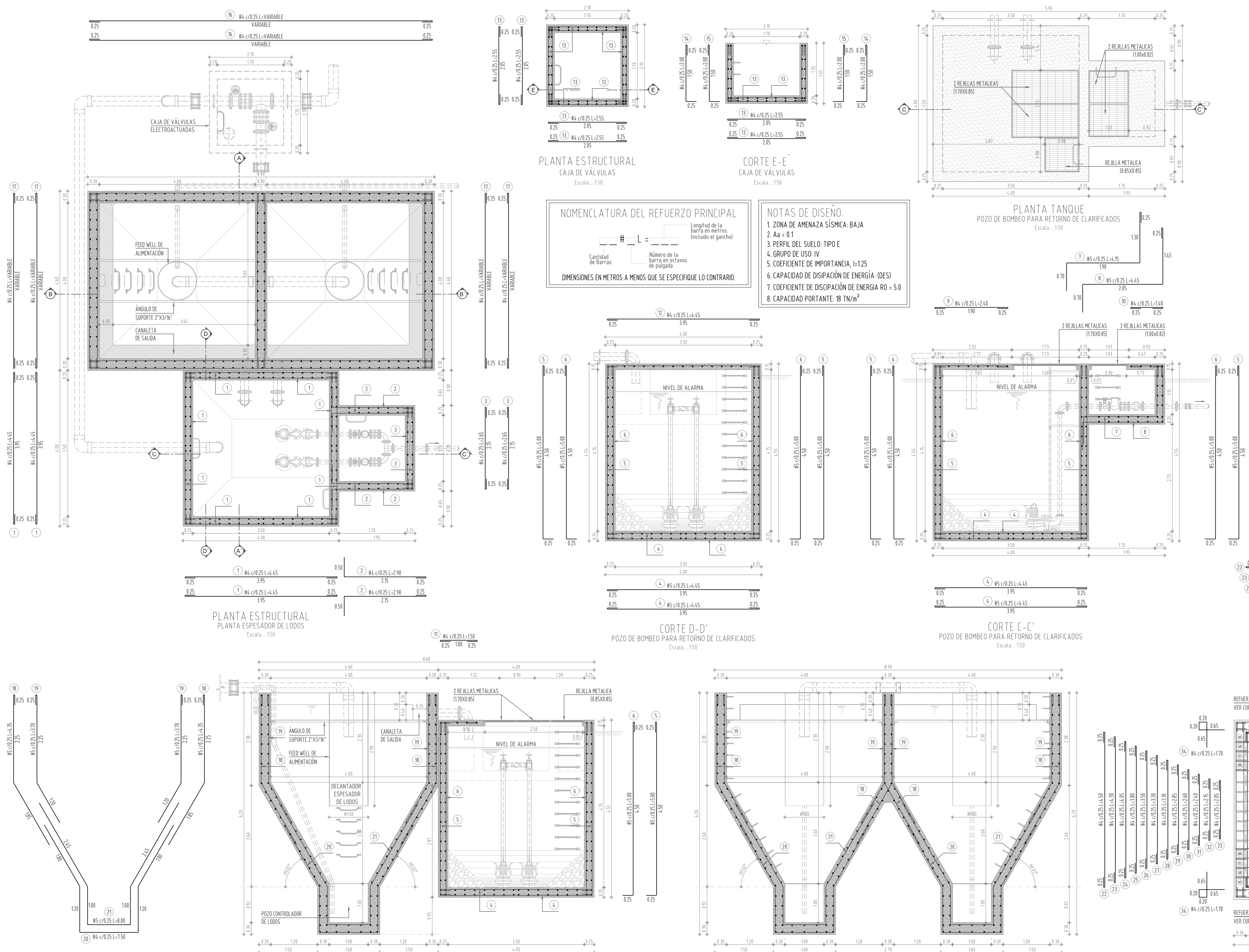


CARTILLA DE DESPIECES PLANTA ESPESADOR DE LODOS

#	FORMAS	LONGITUD DE CORTE	CANT.	LONG. TOTAL EN MTS.			PESO UNITARIO	PESO TOTAL
				#3	#4	#5		
1	0.25 3.95 0.25	4.45	136	605.2		1 Kg	605.2kg	
2	0.25 2.15 0.25	2.90	28	81.2		1 Kg	81.2kg	
3	0.25 2.15 0.25	2.65	17	45.05		1 Kg	45.05kg	
4	0.25 3.95 0.25	4.45	72	320.4	15425 Kg		506.625kg	
5	0.25 4.50 0.25	5.00	68	340	15425 Kg		531.25kg	
6	0.25 4.50 0.25	5.00	60	300	15425 Kg		468kg	
7	0.70 1.90 0.25	4.15	8	33.2	15425 Kg		52kg	
8	0.70 2.05 0.25	4.45	10	44.5	15425 Kg		70kg	
9	0.25 1.90 0.25	2.40	8	19.2		1 Kg	19.2kg	
10	0.25 0.90 0.25	1.40	8	11.2		1 Kg	11.2kg	
11	0.25 1.80 0.25	1.50	9	13.5		1 Kg	13.5kg	
12	0.25 3.95 0.25	4.45	14	62.3		1 Kg	62.3kg	
13	0.25 2.85 0.25	2.55	62	158.1		1 Kg	158.1kg	
14	0.25 1.50 0.25	2.00	40	80		1 Kg	80kg	
15	0.25 1.50 0.25	2.00	32	64		1 Kg	64kg	
TOTAL PESO ACERO REFUERZO								2762.625kg



NOMENCLATURA DEL REFUERZO PRINCIPAL

L = Longitud de la barra en metros (incluido el gancho)

C = Cantidad de Barras

Número de la barra en octavos de pulgada

DIMENSIONES EN METROS A MENOS QUE SE ESPECIFIQUE LO CONTRARIO.

NOTAS DE DISEÑO:

- ZONA DE AMENAZA SÍSMICA: BAJA
- Aa = 0.1
- PERFIL DEL SUELO: TIPO E
- GRUPO DE USO: IV
- COEFICIENTE DE IMPORTANCIA: I=1.25
- CAPACIDAD DE DISIPACIÓN DE ENERGÍA: (DES)
- COEFICIENTE DE DISIPACIÓN DE ENERGÍA: RO = 5.0
- CAPACIDAD PORTANTE: 18 TN/m²

