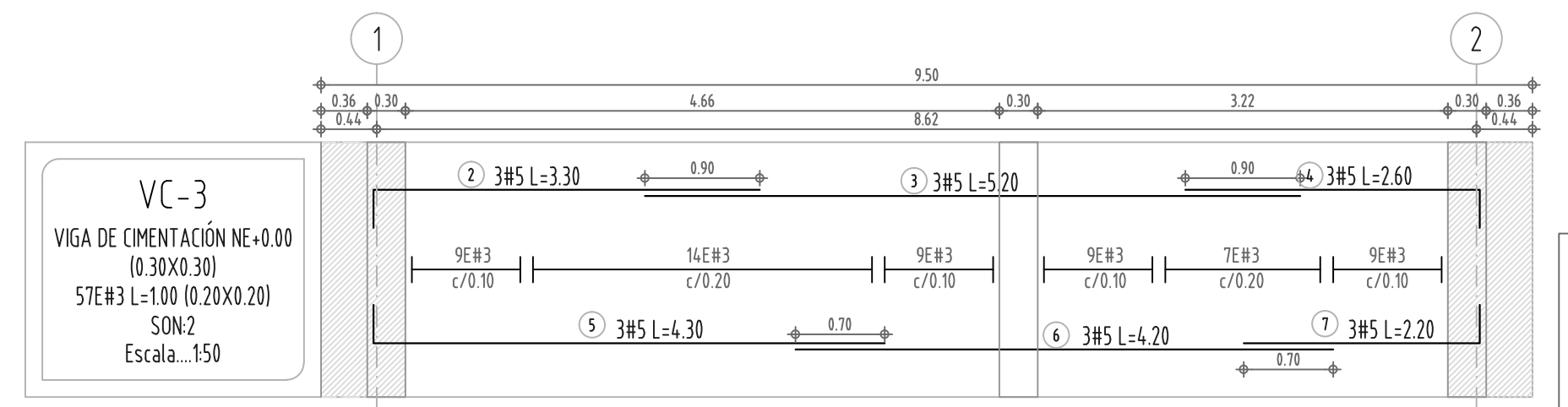
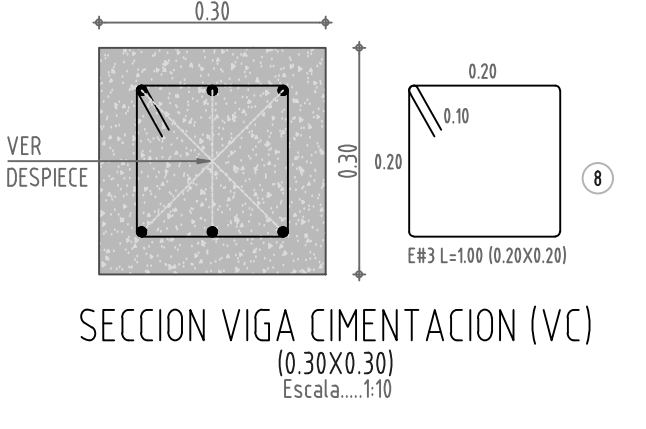
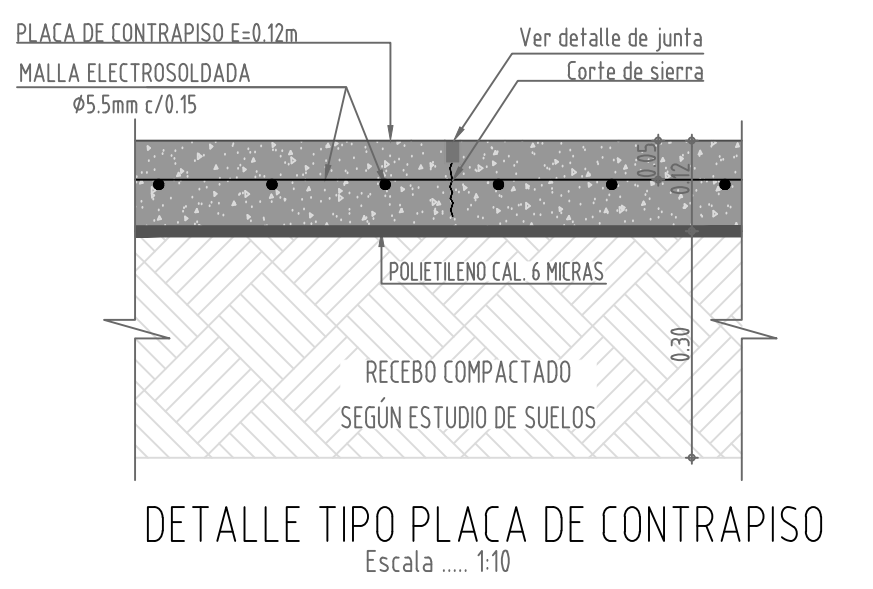
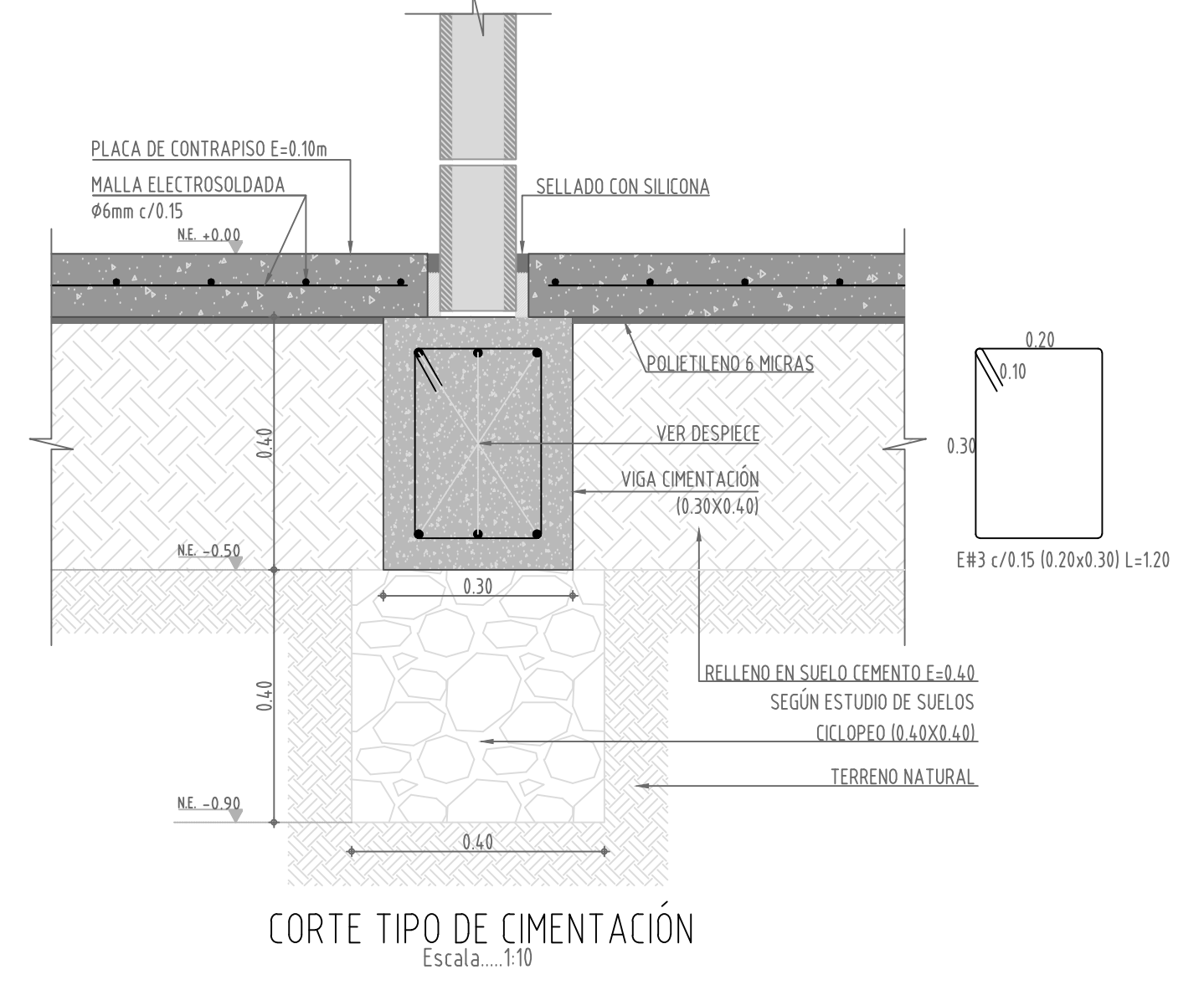
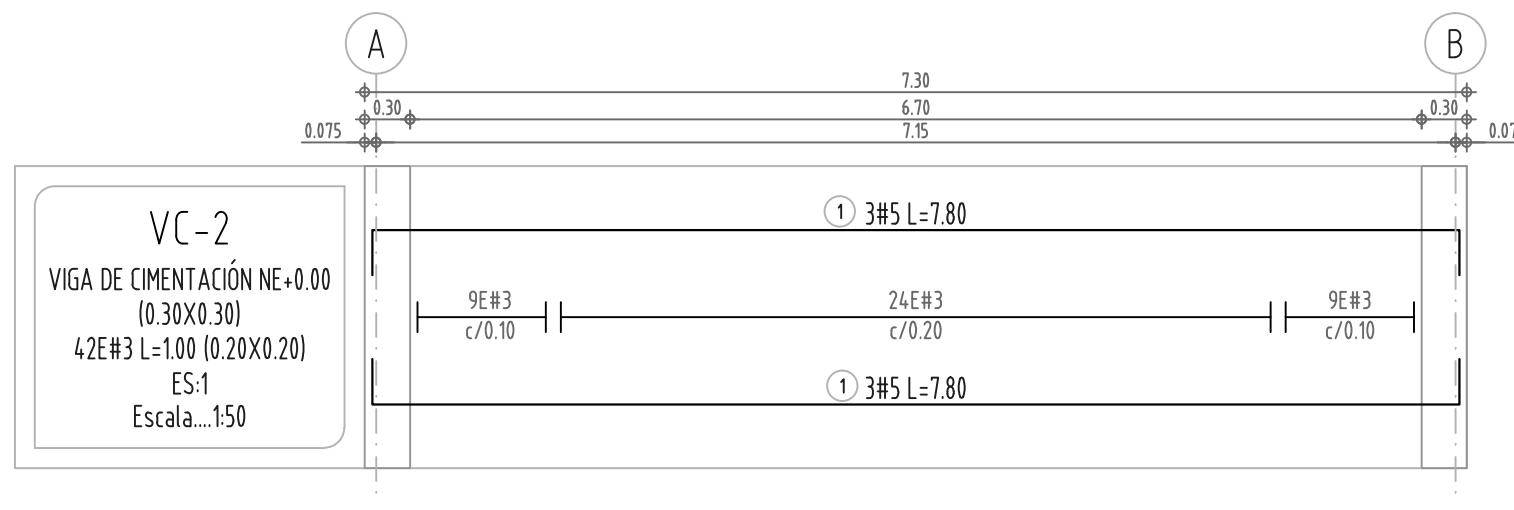
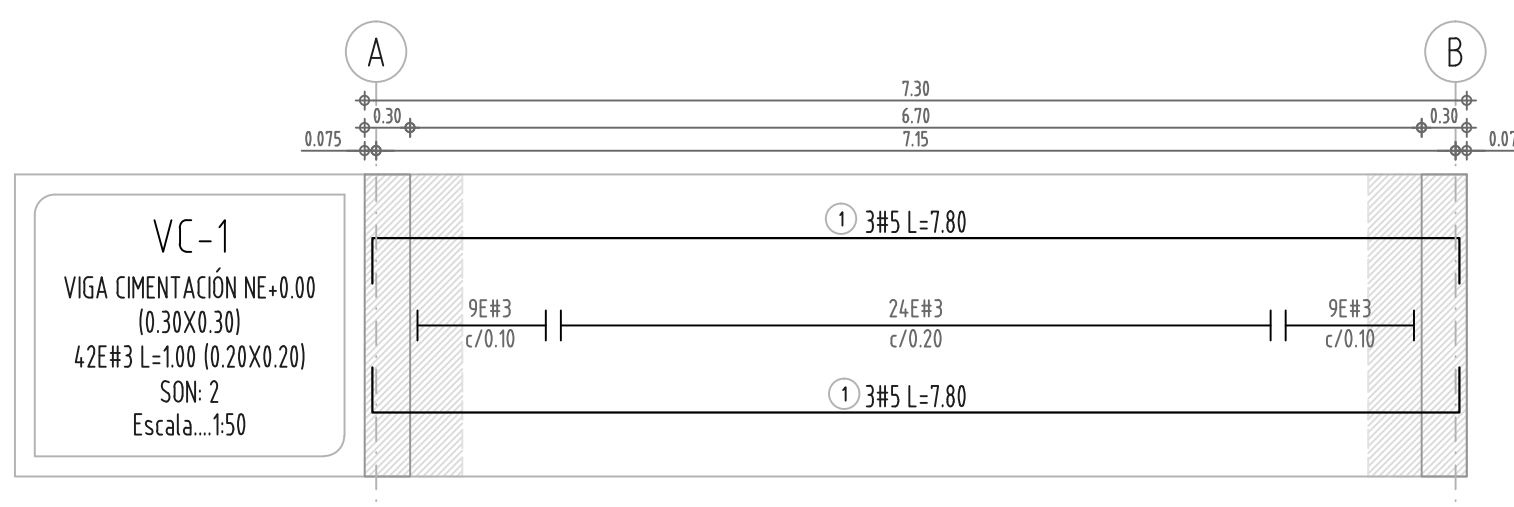
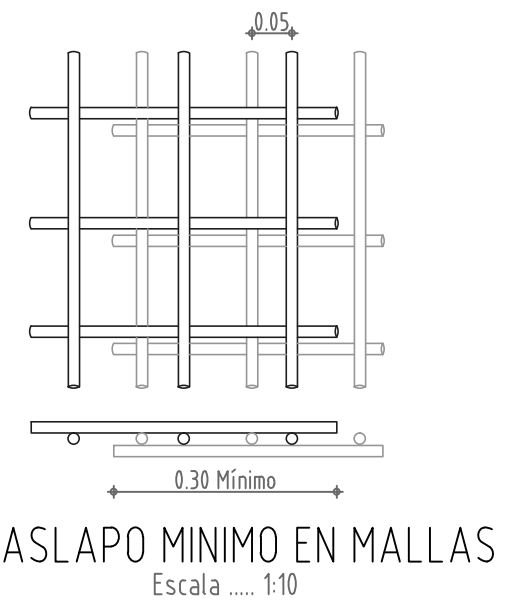
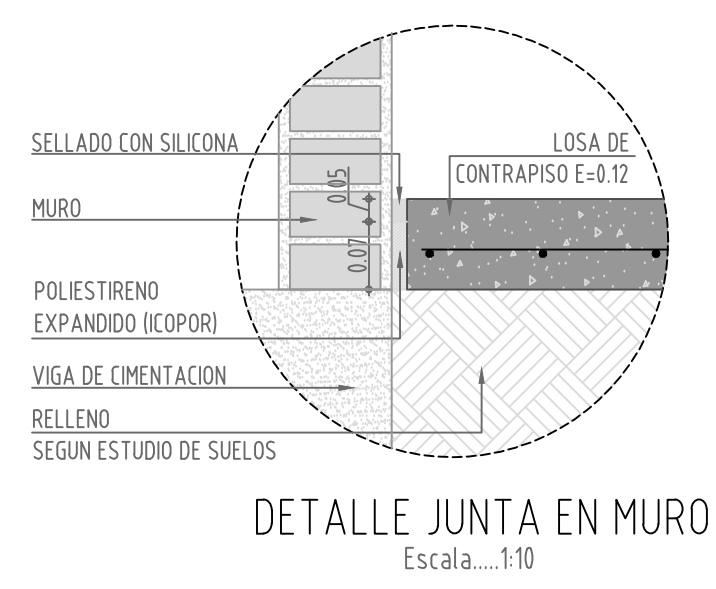
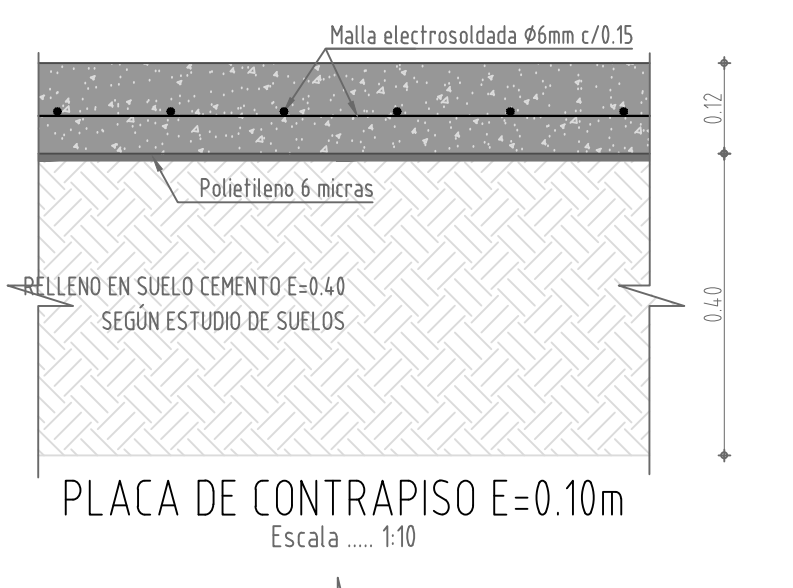


DINTEL. DINTEL EN CONCRETO (0.12x0.20)

MURO A. MURO ANTEPECHO EN MAMPOSTERIA ESTRUCTURAL H=2.00m
MURO B. MURO ANTEPECHO EN MAMPOSTERIA ESTRUCTURAL H=0.30m



NOMENCLATURA DEL REFUERZO PRINCIPAL

Longitud de la barra en metros (incluido el gancho)

L =

de pulgadas

Cantidad de Barras

Número de la barra en clavos

DIMENSIONES EN METROS A MENOS QUE SE ESPECIFIQUE LO CONTRARIO.

- NOTAS DE DISEÑO:**
- ZONA DE AMENAZA SÍSMICA: ALTA
 - $A_b = 0.45$, $A_v = 0.40$, $F_a = 105$, $F_v = 160$
 - PERFIL DEL SUELO: TIPO D
 - GRUPO DE USO: I
 - COEFICIENTE DE IMPORTANCIA: I=1.0
 - CAPACIDAD DE DISIPACIÓN DE ENERGÍA ESPECIAL: DES
 - COEFICIENTE DE DISIPACIÓN DE ENERGÍA: $R_e = 2.5$
 - CAPACIDAD PORTANTE DEL SUELO: 6 Ton/m^2
 - NIVEL FREÁTICO: -1.00m

MATERIALES:

CONCRETO ESTRUCTURAL: $f'c=21 \text{ MPa} \approx 3,000 \text{ PSI}$
RESISTENCIA DE LA MAMPOSTERIA: $f'm=17.5 \text{ MPa}$
UNIDADES DE MAMPOSTERIA: $f'cu=4 \text{ MPa}$
MORTERO DE PEGA: MORTERO TIPO S = $f'cr=12.5 \text{ MPa}$
MORTERO DE RELLENO CELDAS: $f'cr=22.5 \text{ MPa}$
ACERO DE REFUERZO: $f_y=60.000 \text{ PSI} = 420 \text{ MPa}$
CONCRETO DE SOLADO: $f'c=14 \text{ MPa}$
RECUBRIMIENTO: VIGAS CIMENTACIÓN= 5cm
VIGAS Y VIGUETAS AERIAS= 4cm

CARGAS GRAVITACIONALES CUBIERTA LIVIANA:

PESO CUBIERTA: 0.39 KN/m^2
ESTRUCTURA: 0.20 KN/m^2
CIELORASO: 0.25 KN/m^2
OTROS: 0.10 KN/m^2
MUERTA: 0.94 KN/m^2
VIVA DE CUBIERTA: 0.35 KN/m^2
EMPOZAMIENTO: 0.25 KN/m^2

ESPECIFICACIONES OBRAS METÁLICAS:

ACERO ESTRUCTURAL PERFILES DE LÁMINA DELGADA (CANALES Y CAJÓN):
ESPESOR DE 15mm y menores - Acero Grado 40 $F_y = 280 \text{ MPa}$
ESPESOR DE 19mm y mayores - Acero Grado 50 $F_y = 350 \text{ MPa}$

ACERO ESTRUCTURAL PTE: ASTM A-50 $f_y=350 \text{ MPa}$

ACERO ESTRUCTURAL PLATINAS Y ÁNGULOS: ASTM A-36 $f_y=253 \text{ MPa}$, 2530 Kgf/cm^2 , 360000PSI

SOLDADURAS: ELECTRODO E-60 y E-70-xx NORMAS AWS LIMPIEZA TIPO SSPSPG

PERNOS ROSCADOS GRADO A 325 O EQUIVALENTE 4 MILS

ESPESOR PELÍCULA IMPRIMANTE EPOXÍDICO ROJO O SIMILAR.

RECUBRIMIENTO BASE:
4 MILS ESPESOR PELLÍCULA IMPRIMANTE EPOXÍDICO ROJO O SIMILAR.

RECUBRIMIENTO DE ACABADO:
2 MILS ESMALTE URETANO SERIE 36 O SIMILAR

TODOS LOS ELEMENTOS DE ESTRUCTURA DE CUBIERTA Y TUBULARES DEBEN TENER TAPA METÁLICA, CERRADA HERMÉTICAMENTE.

LA PERIFERÍA METÁLICA DEBERÁ VERIFICARSE EN EL SITIO DE EMPLAZAMIENTO ANTES DE REALIZAR SU CORTE. TODAS LAS DIMENSIONES, NIVELES, DESPICES DE CERCHAS Y CORREAS DEBERÁN VERIFICARSE CON LOS PLANOS ARQUITECTÓNICOS Y EN OBRA, YA QUE, ESTOS PLANOS SON DE DISEÑO Y NO PLANOS DE TALLER.