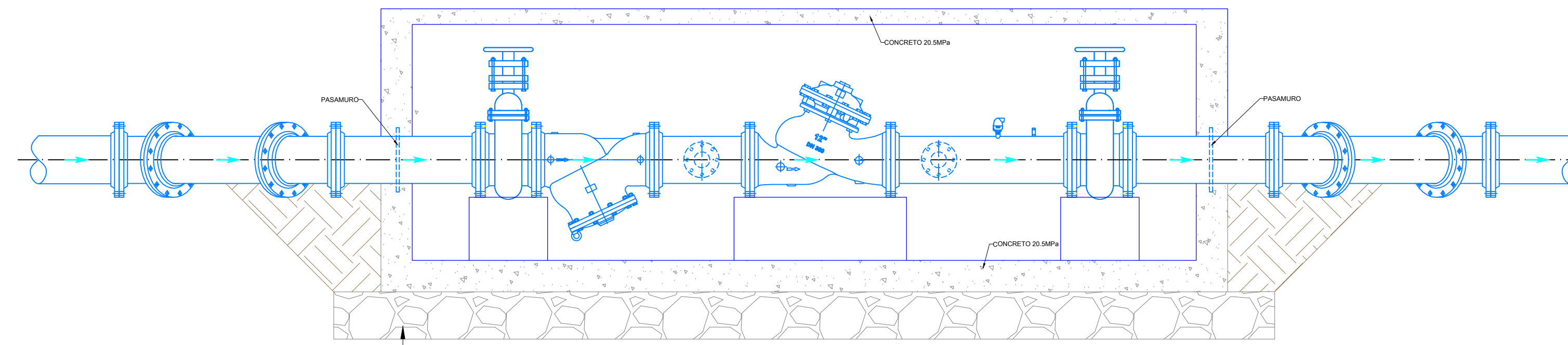
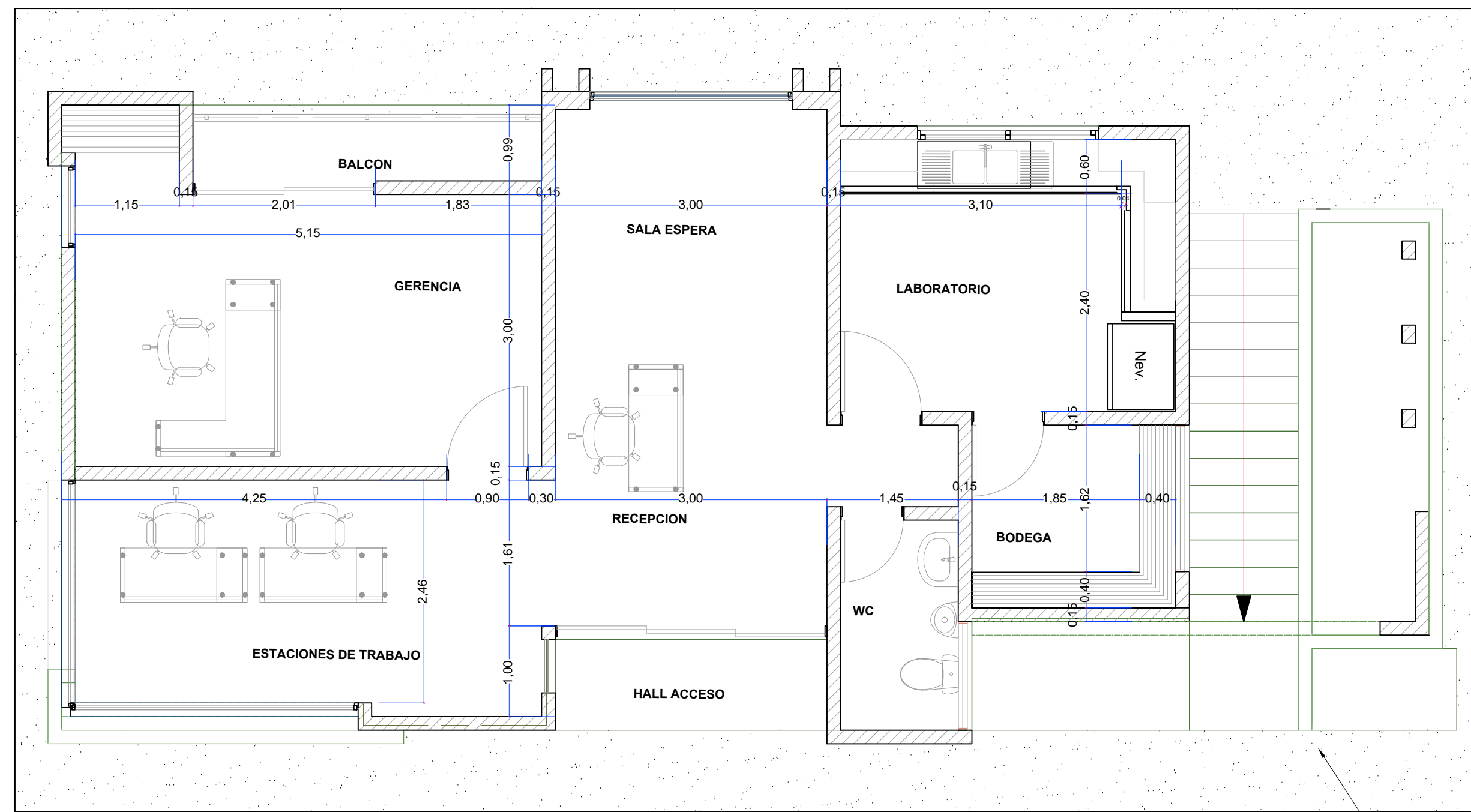


VISTA PLANTA
CÁMARA DE VÁLVULAS
ESC: 1:25

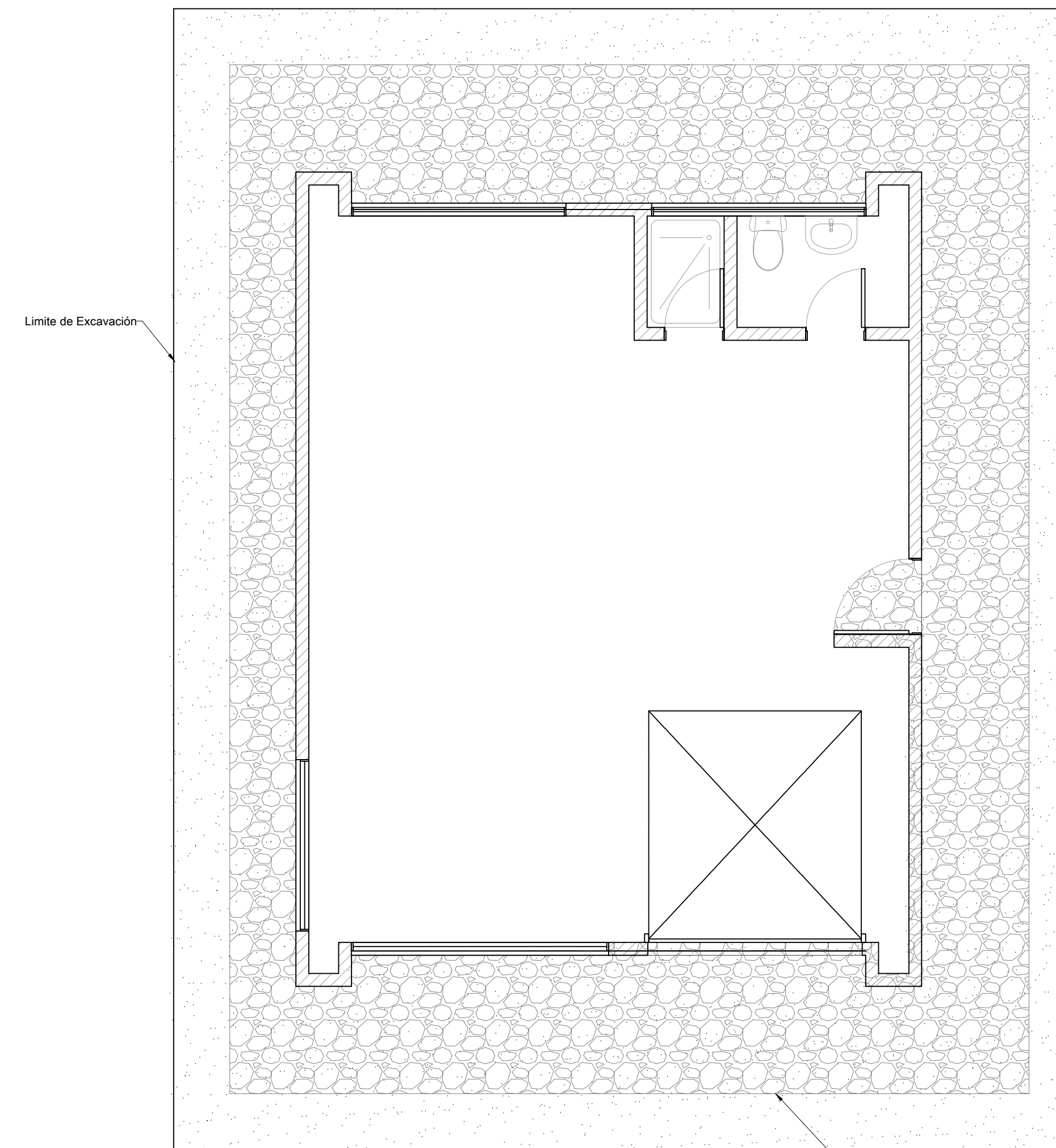


Concreto ciclópeo
Proporción 40/60 de 0.30 m

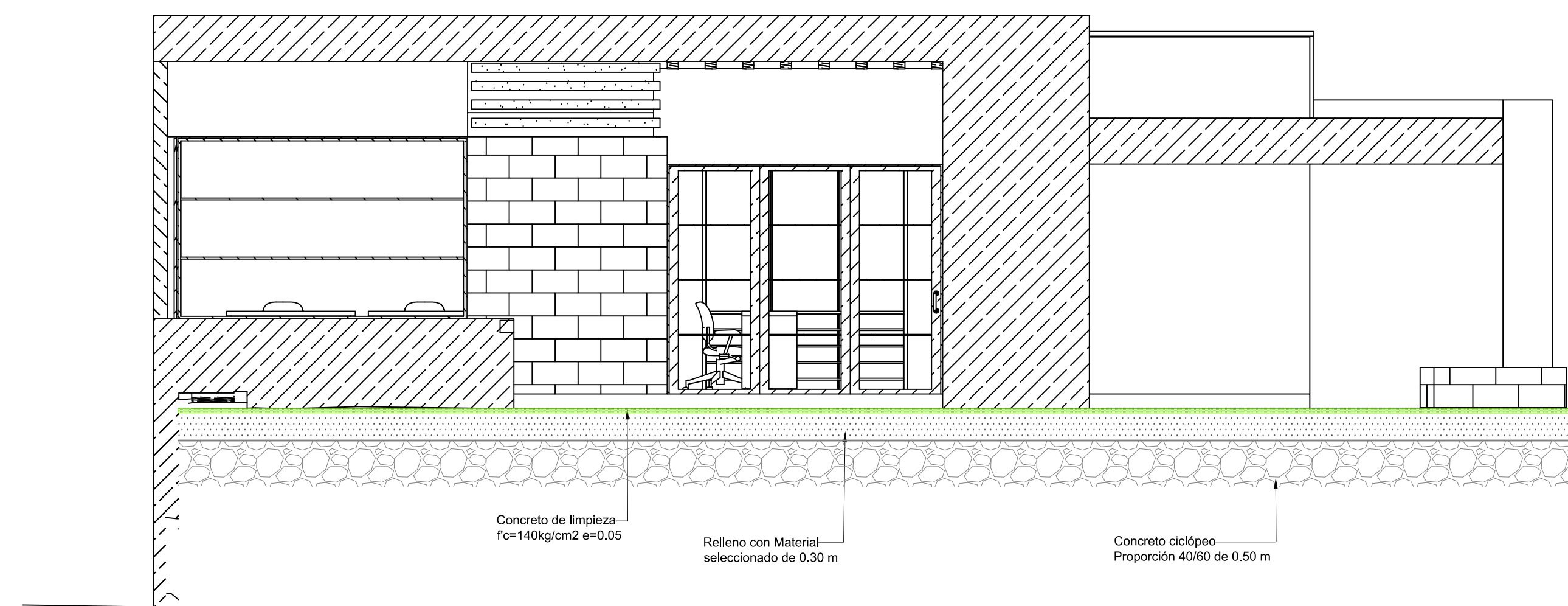
CORTE LONGITUDINAL
CÁMARA DE VÁLVULAS
ESC: 1:25



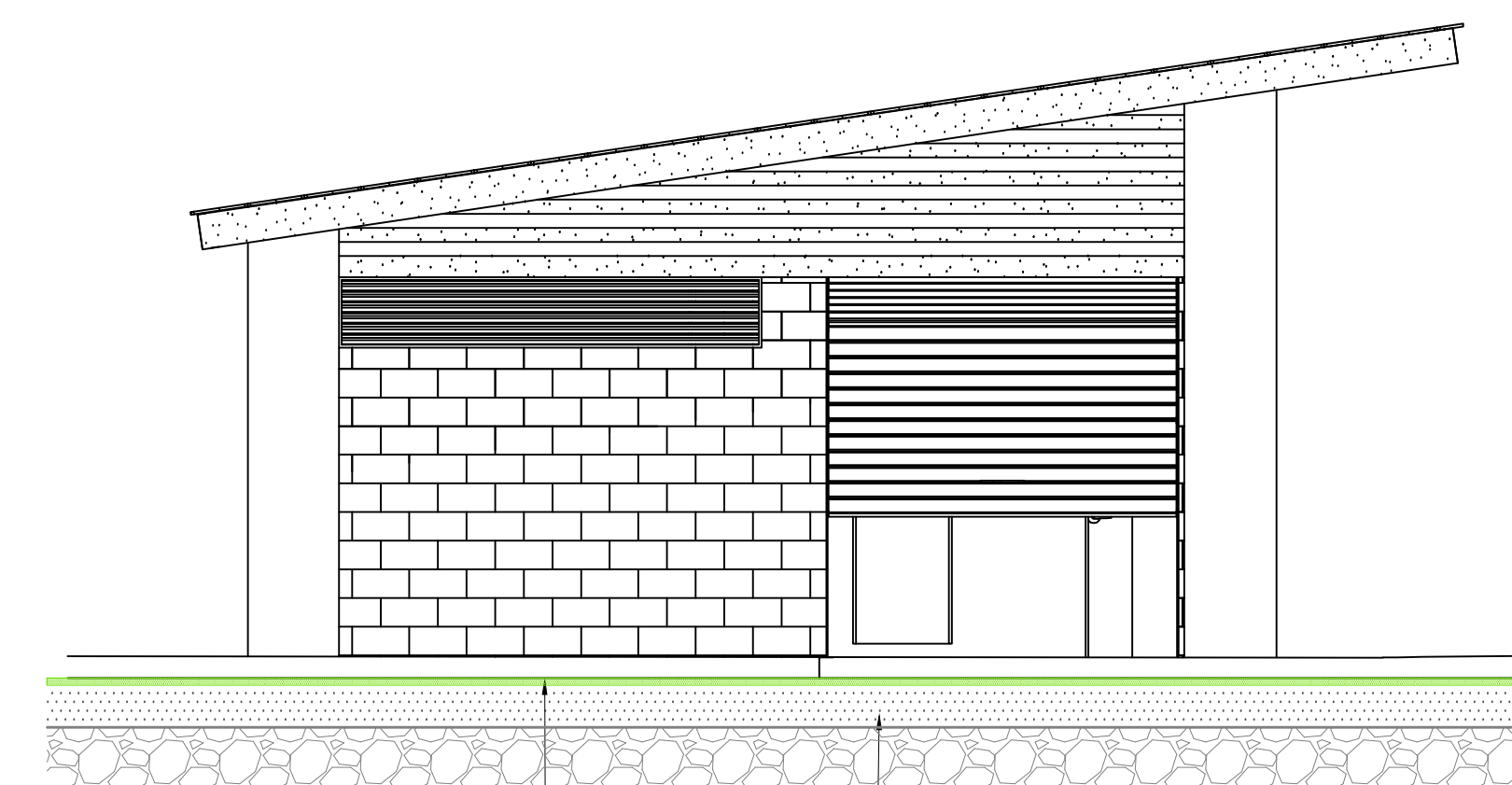
VISTA PLANTA
ADMINISTRACION
ESC: 1:50



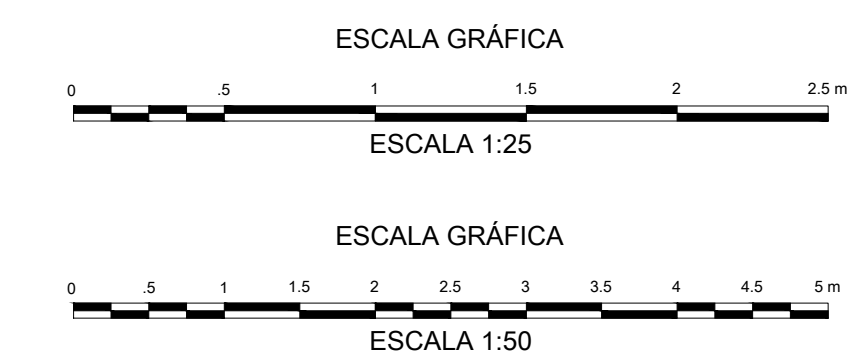
VISTA PLANTA
CASETA
ESC: 1:50



CORTE LONGITUDINAL
ADMINISTRACION
ESC: 1:50



CORTE LONGITUDINAL
CASETA
ESC: 1:50



PROYECTO
AJUSTES AL DISEÑO DE
LA PLANTA DE
TRATAMIENTO DE AGUA
POTABLE EN EL
MUNICIPIO DE SOCORRO
SANTANDER

CONTRATISTA
VIACON S.A.S

DISEÑO:
ING. CARLOS SUTA
MP: 25202-104936 CUND

APROBÓ
ING. FERNANDO RODRÍGUEZ
MAT:MP. 25202099939 CND

Vo.Bo. SUPERVISIÓN
ING.
MAT:

Vo.Bo. AGUAS DEL SOCORRO
ING.
MAT:

DIBUJO
CÉSAR FERNANDO MORALES

NOTAS

- CONVENCIONES
- ASPAS FLOCULADORES
 - MODULOS PLASTICOS
 - MUROS
 - TUBERÍA
 - EJES TUBERÍA
 - CANAleta DE RECOLECCION
 - PROYECCION MUROS Y PENDIENTES
 - ESTRUCTURA METALICA
 - MECÁNICO
 - ATRANGITA
 - ESTRUCTURA CIVIL EN CORTE
 - FLUJO AGUA TRATADA
 - FLUJO DE LODOS

CONTIENE
CIMENTACION CASETA,
ADMINISTRACION Y
CAMARA DE VALVULAS
PTAP SOCORRO

FECHA
JULIO DE 2015

PLANO
2/3
ESCALA INDICADAS
ARCHIVO

SOC-055-CRM-02