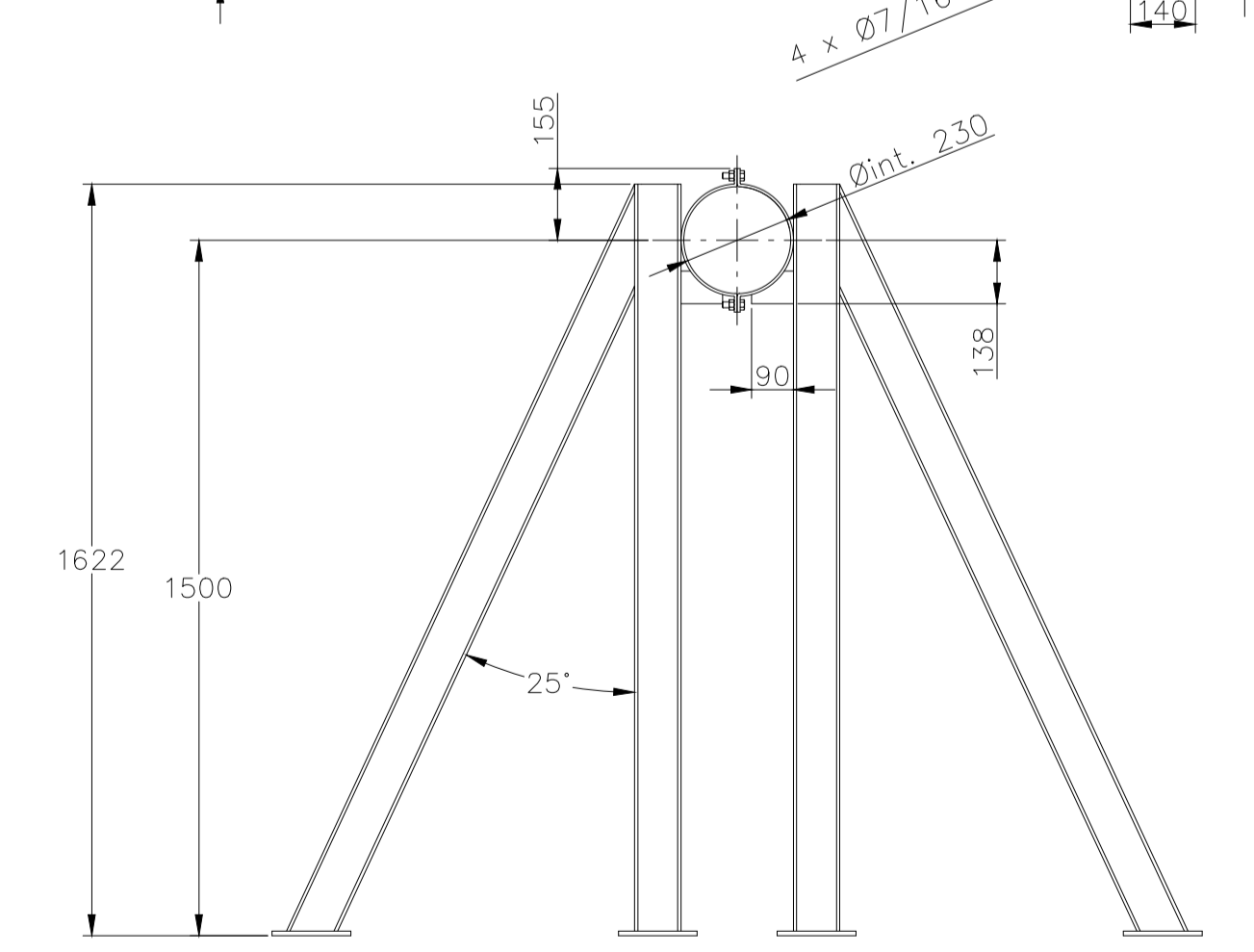
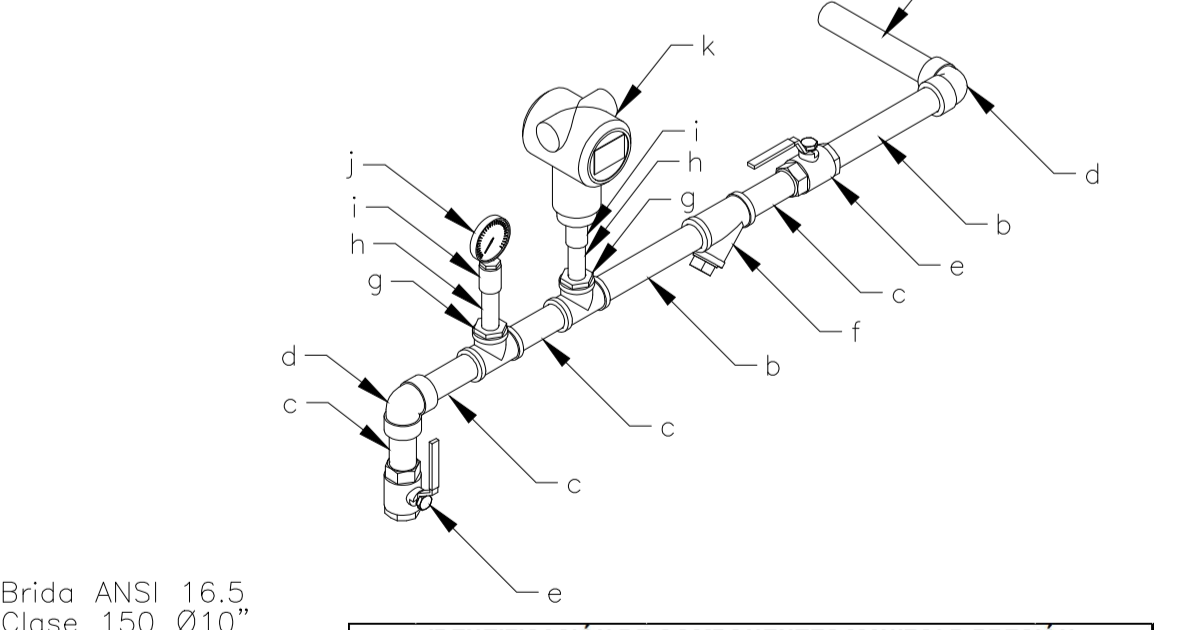
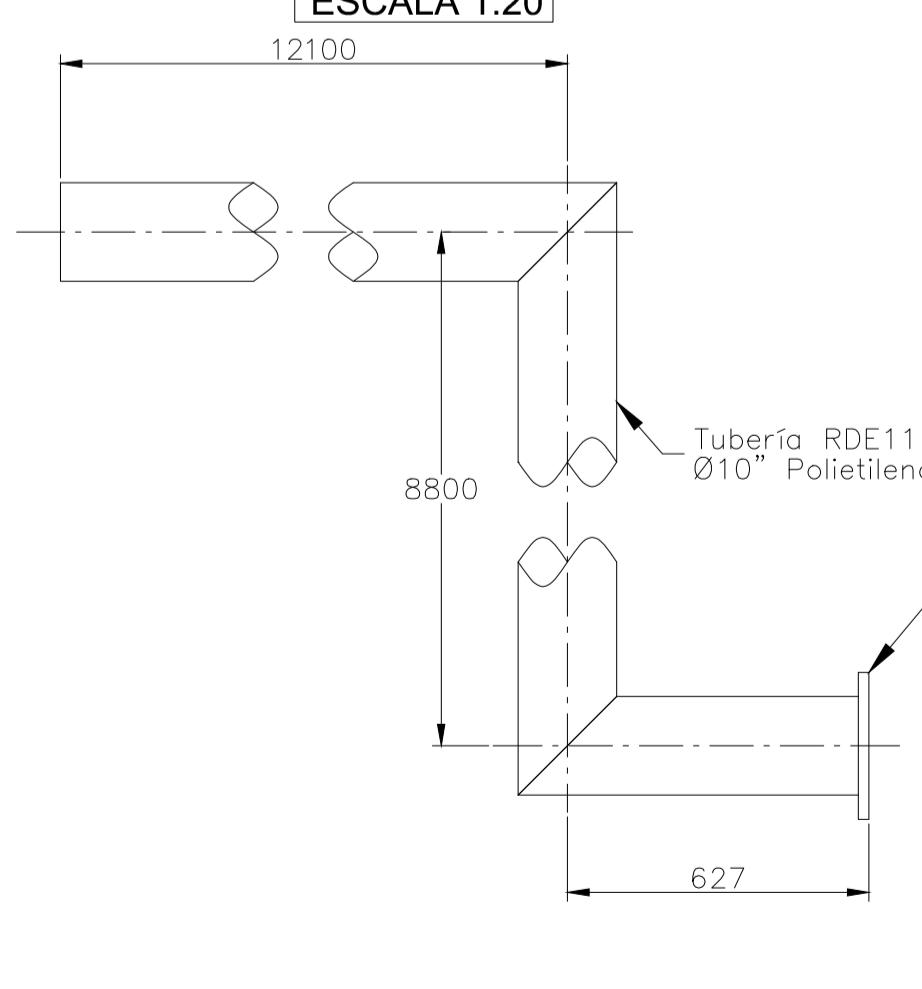
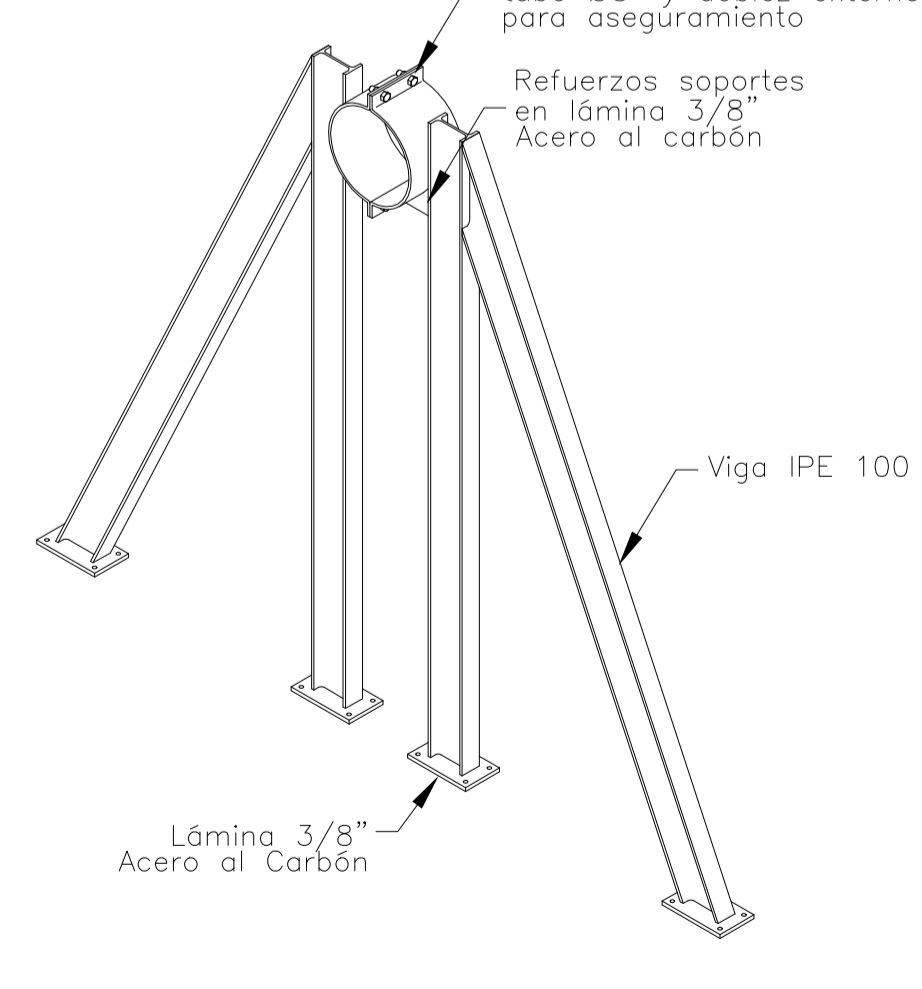


IDENTIFICACIÓN DE COMPONENTES EQUIPO DE BOMBEO				
ITEM	DESCRIPCIÓN	ESPECIFICACIÓN	MATERIAL	CANTIDAD
1	Elemento Motobomba	Motor Eléctrico sumergible	Protección externa Inox 316 Trazones en hierro fundido con elementos en bronce e inoxidables 316	1
2	Elemento Motobomba	Bomba sumergible multietapas	Acero al carbón Sch 40	1
3	Impulsión	Tubería Ø8" rosca NPT en extremos	Acero al carbón Sch 40	28
4	Impulsión	Uniones simples Ø8" rosca NPT	Acero al carbón 300 lbs	28
5	Impulsión	Tubería Ø8" rosca NPT en un extremo y bridado al otro	Acero al carbón Sch 40 y brida ANSI 16.5 Clase 150	1
6	Soporte bombeo e impulsión	Tubo Ø16" con lámina y brida a extremos	Acero al carbón Sch 40 y brida ANSI 16.5 Clase 150	1
7	Impulsión-conducción	Tubería de impulsión y conducción con codo de descarga en Ø8"	Acero al carbón Sch 40 y brida ANSI 16.5 Clase 150	1
8	Válvulas	Ventosas de desaire Ø1"	PVC	1
9	Seguridad Dresser	Herrajes para seguridad de acople flexible	Acero al carbón con varillas roscadas galvanizadas	3
10	Conducción	Acople Flexible tipo Dresser de Ø8"	Acero al carbón	1
11	Accesorios conducción	Válvula cheque tipo wafer Ø8"	Hierro fundido	1
12	Conducción	Tubería Ø8" con bridas soldadas a ambos extremos	Acero al carbón Sch 40 y bridas ANSI 16.5 Clase 150	1
13	Conducción	Tubería Ø8" con bridas soldadas a ambos extremos	Acero al carbón Sch 40 y bridas ANSI 16.5 Clase 150	1
14	Instrumentos de medida	Medidor de caudal electromagnético	Hierro fundido con elementos electrónicos	1
15	Accesorios conducción	Sistema desaire y toma para prueba de agua con tubería y válvula DN25	Inoxidable 304	1
16	Conducción	Tubería Ø8" con ampliación a Ø10" y bridas soldadas a ambos extremos	Acero al carbón Sch 40 y bridas ANSI 16.5 Clase 150	1
17	Accesorios conducción	Manifold para instalación de manómetro y transmisor de presión con tuberías y válvulas Ø1"	Inoxidable 304	1
18	Accesorios conducción	Soportes para sistema de conducción en Viga IPE 100 con abrazaderas	Acero al carbón	2
19	Accesorios conducción	Válvula mariposa para control de caudal y/o alterna al cheque	Hierro fundido con actuador manual mecánico para regulación del paso	1
20	Conducción	Tubería Ø6" con bridas soldada a un extremo	Acero al carbón Sch 40 y bridas ANSI 16.5 Clase 150	1
21	Conducción	Tubería Ø10" RDE 11 con brida a un extremo y perforaciones para vertimiento de agua en bandejas de torre	Poliétileno	1



OPERACIONES URABÁ
ÁREA ELECTROMECÁNICA



IDENTIFICACIÓN DE COMPONENTES MANIFOLD PRESIÓN		
ITEM	DESCRIPCIÓN	CANT
a	Tubo Ø1" sch 40 inox 304 Rosc. NPT Long. 150 mm	1
b	Tubo Ø1" sch 40 inox 304 Rosc. NPT Long. 200 mm	2
c	Tubo Ø1" sch 40 inox 304 Rosc. NPT Long. 100 mm	4
d	Codo 90° Ø1" sch 40 inox 304 Rosc. NPT	2
e	Válvula tipo bola DN25 inox 304	2
f	Filtro en Y Acero inox 304 DN25	1
g	Bushing inox 304 Rosc. NPT Ø1" a Ø1/2"	2
h	Tubo Ø1/2" sch 40 inox 304 Rosc. NPT Long. 75 mm	2
i	Unión simples Ø1/2" rosca NPT hembra	2
j	Manómetro de carátula 0-200 psi con racor de Ø1/2" a Ø1/4"	1
k	Transmisor de presión	1

NOMBRE	FIRMA			
DESIGNO: JOSÉ FERNANDO AREIZA ALVARADO				
DIBUJO: JOSÉ FERNANDO AREIZA ALVARADO				
REVISO: JOSÉ FERNANDO AREIZA ALVARADO				
INTERVENOR: WBEIMAR GARRO ARIAS				

ESCALA: INDICADAS		FECHA: 20-MAY-16	
SISTEMA DE BOMBEO PLANTA TRATAMIENTO AGUA POTABLE POZO APARTADÓ		PROYECTO No. (PLANO 1/1)	
MUNICIPIO DE APARTADÓ		PLANO: 1	
		REV: 1	