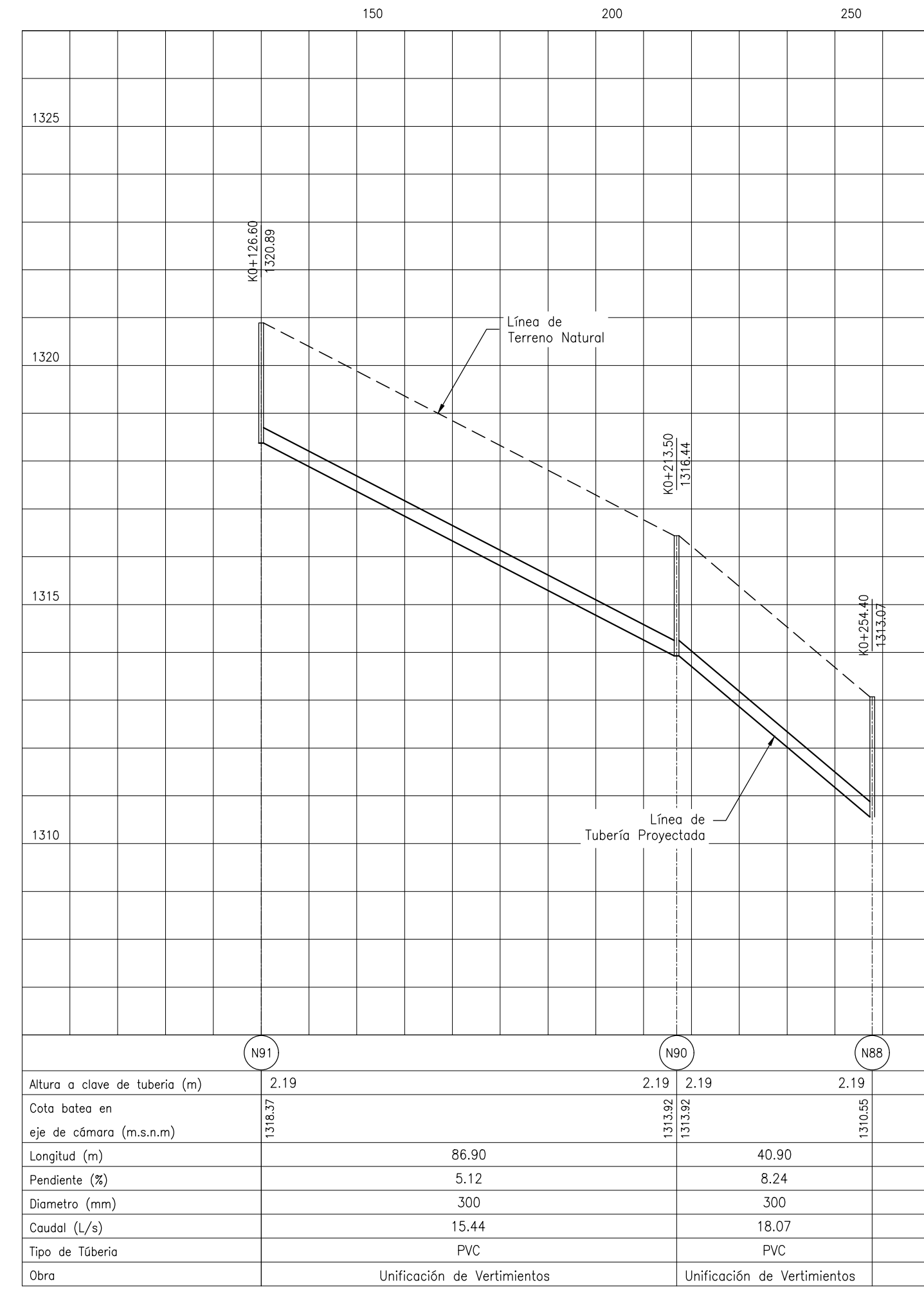
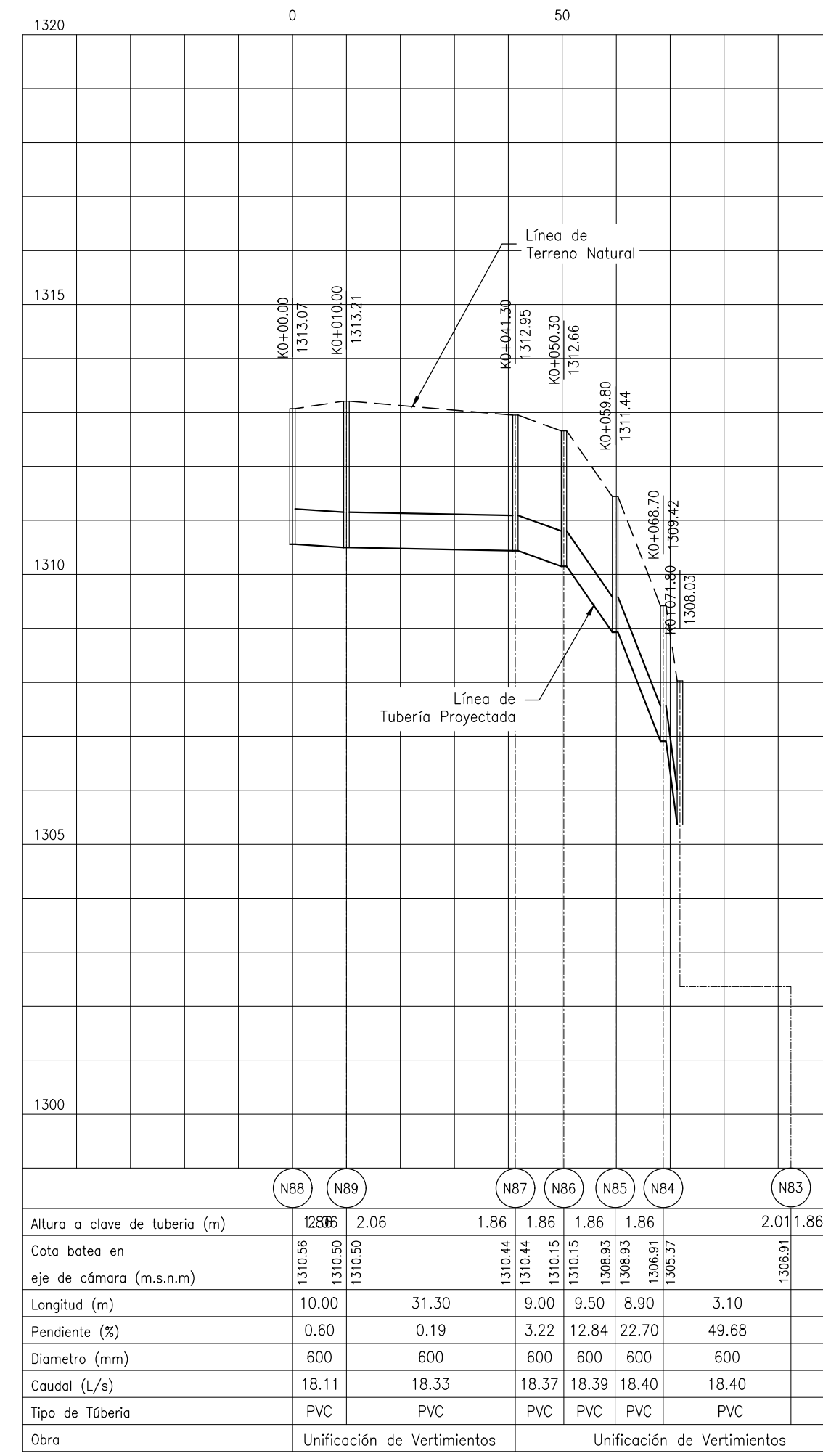


- ### CONVENCIONES
- X ⊙ Pozo Existente
  - X ⊙ Cámara de Caida Existente
  - X ⊙ Pozo Inicial Existente
  - X ⊙ Pozo a Optimizar
  - X ⊙ Cámara de Caida A Optimizar
  - X ⊙ Pozo Inicial a Optimizar
  - XN ⊙ Pozo Proyectado
  - XN ⊙ Cámara de Caida Proyectada
  - XN ⊙ Pozo Inicial Proyectado
  - ≡≡≡ Tramo Residual a Optimizar
  - ≡≡≡ Tramo Residual Proyectado
  - Cerramiento en Cerca
  - Cerramiento en Malla
  - Curva de Nivel del Terreno
  - Línea de Paramento (manzana)
  - Vías Públicas en Asfalto
  - Vías Públicas en Concreto
  - Vías Públicas en Tierra
  - Arbol o Vegetación
  - ⊙ Norte Magnético (GAC)
  - Borde de Quebrada o Río
  - Descarga de Alcantarillado

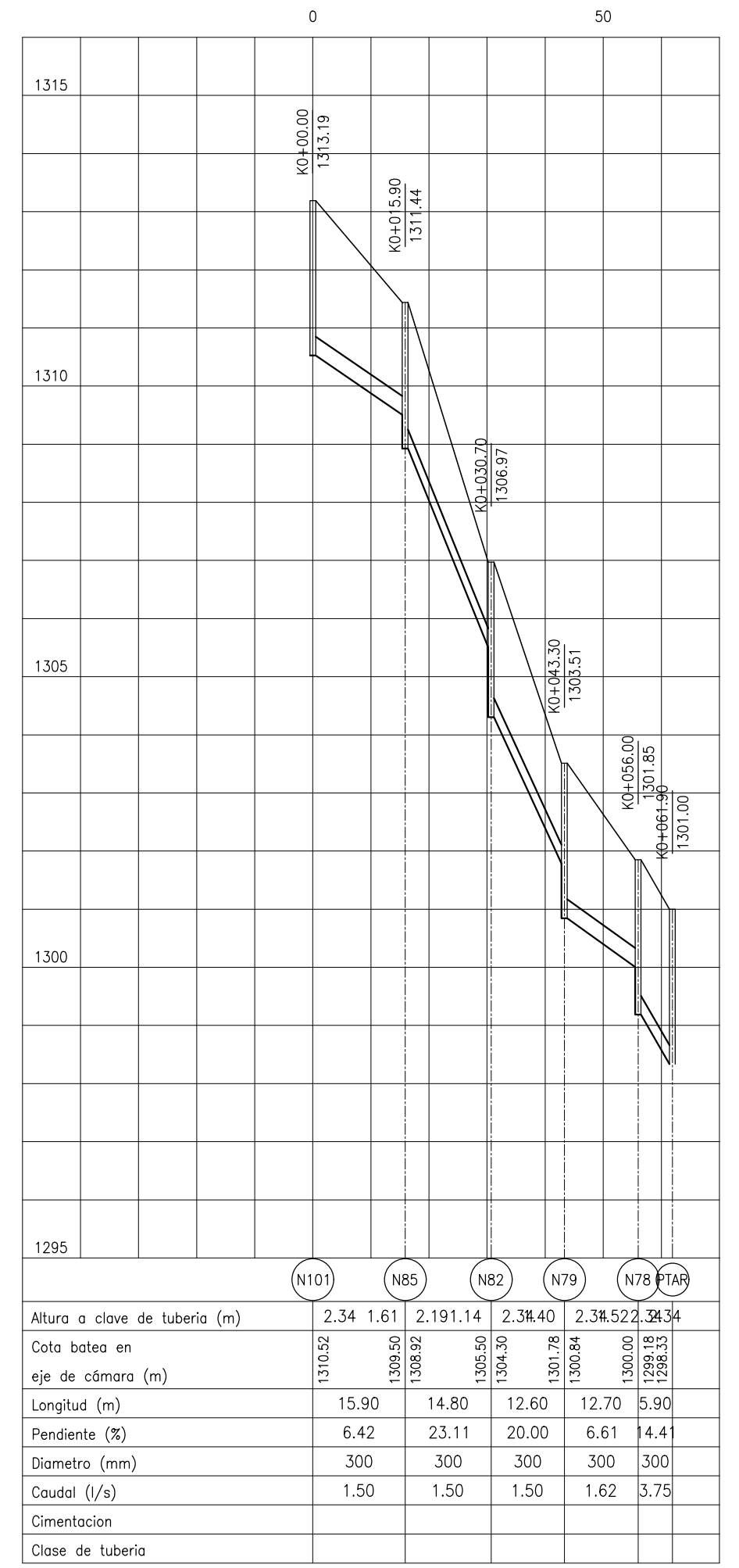
- ### NOTAS GENERALES:
- Las coordenadas y las cotas del proyecto corresponden al sistema de referencia MAGNA SIRGAS DEL GAC y el sistema de proyección utilizado es MAGNA COLOMBIA OESTE.
  - El levantamiento Topográfico se realizó en Febrero de 2013.
  - Las dimensiones están dadas en metros con excepción donde se indique otra unidad.
  - El presente plano corresponde al Catastro de la Red de Alcantarillado Residual del Municipio de Oporopa, Departamento del Huila.
  - Los puntos de georreferenciación del proyecto se indican en este plano, y los mojones de amarre se ubican en la plaza principal las cuestas se identifican como OP-1 y OP-2. Se recomienda leer este plano conjuntamente con el Informe de Estudios Topográficos.
  - Si el contratista va a utilizar este plano para construir el diseño, antes de iniciar las obras debe hacer el replanteo y la localización de las mismas y que estén proyectadas en el diseño.
  - En este plano se indican las curvas de nivel de la Topografía del Municipio de Oporopa, Departamento del Huila. Dichas curvas fueron generadas a partir de la nube de puntos de los carteros digitales del levantamiento Topográfico.
  - Este plano fue elaborado en medio magnético, no puede ser alterado físicamente y si se requiere de algún cambio, este debe ser previamente comunicado al consultor. El consultor no se hace responsable de los cambios que se hayan efectuados.
  - Los polígonos que no contengan identificación espacial de uso corresponden a viviendas.



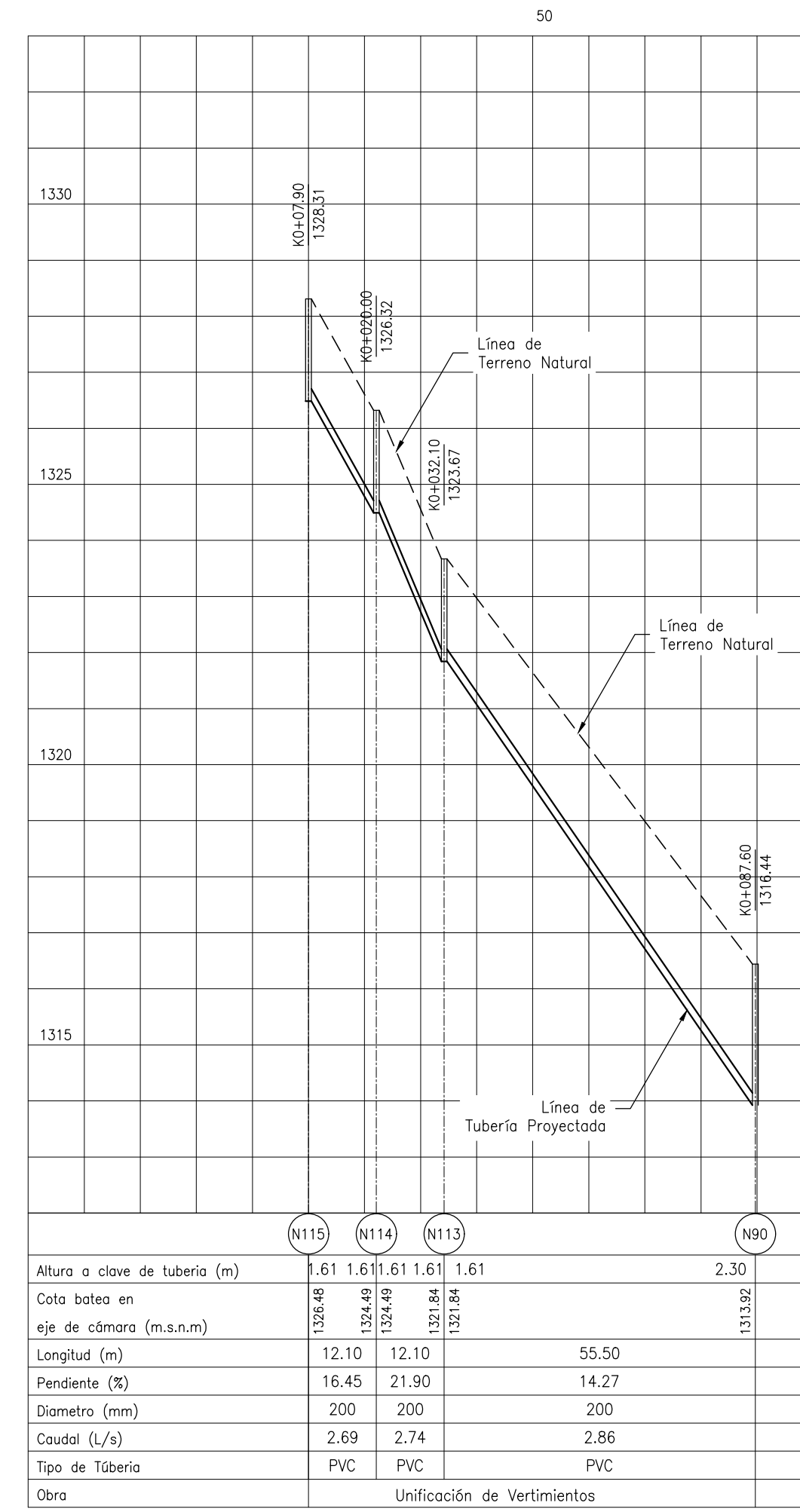
Tramo N91-N88  
Perfil Longitudinal  
Esc Horizontal 1 : 1,000 Esc Vertical 1 : 100



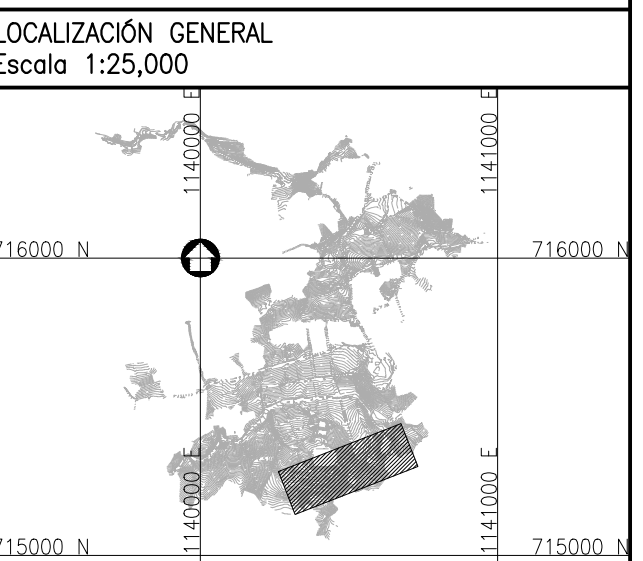
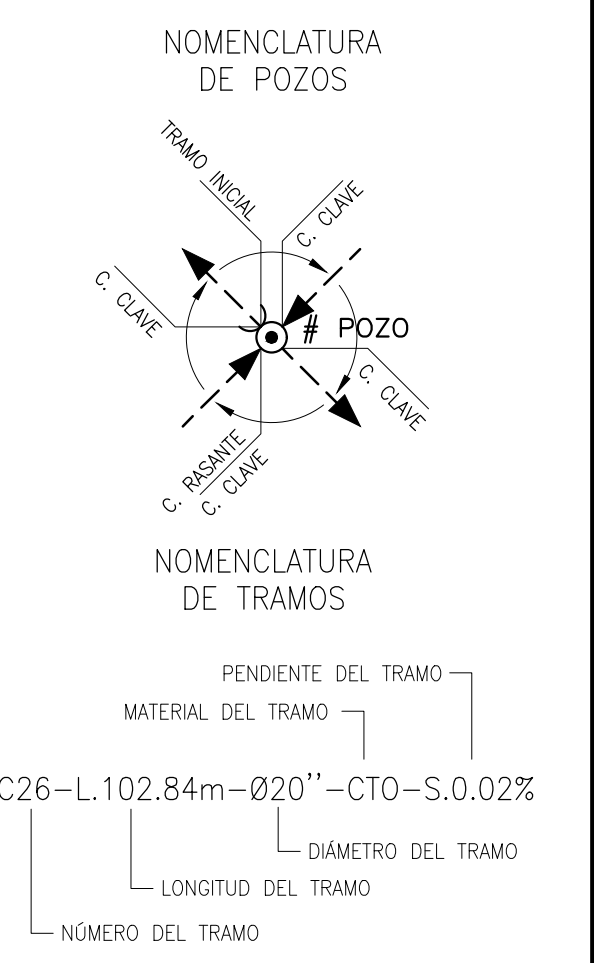
Tramo N88-N83  
Perfil Longitudinal  
Esc Horizontal 1 : 1,000 Esc Vertical 1 : 100



Tramo N82-PTAR  
Perfil Longitudinal  
Esc Horizontal 1 : 1,000 Esc Vertical 1 : 100



Tramo N115-N90  
Perfil Longitudinal  
Esc Horizontal 1 : 1,000 Esc Vertical 1 : 100



**Consorcio Aguas del Huila**  
CONTRATO 214 DE 2012

COORDINADOR TÉCNICO:  
Nombre: Ing. José Vergara Mendoza  
M.P. 13202-096488 BUV

REPRESENTANTE LEGAL O PROPIETARIO:  
Nombre: Ing. José Vergara Mendoza  
M.P. 13202-096488 BUV

**CONSORCIO INTERVENTORÍA AGUAS DEL HUILA**  
CONTRATO 065 DE 2013

REVISIÓN Y APROBACIÓN

DIRECTOR INTERVENTORÍA:  
Nombre: Ing. Mercedes Martín Bohórquez  
M.P. 25002-40315 DND

**AGUAS DEL HUILA S.A. E.S.P.**

LOCALIZACIÓN REGIONAL

ESCALA 1 : 500,000

PLACAS DE AMARRE  
OP-1  
NORTE: 715587.22  
ESTE: 1120391.07  
COTA: 1376.00  
OP-2  
NORTE: 715525.20  
ESTE: 1120394.96  
COTA: 1367.65  
MAGNA-SIRGAS

AGUAS DEL HUILA S.A. E.S.P.

Vs.llo. Jaime Augusto Muñoz

AGUAS DEL HUILA S.A. E.S.P.

SUBGERENCIA TÉCNICA Y OPERATIVA

OBSERVACIONES		RESPONSABLE
FECHA	MODIFICACIÓN	

**AGUAS DEL HUILA S.A. E.S.P.**  
SUBGERENCIA TÉCNICA Y OPERATIVA

PLANO DISEÑO DEFINITIVO DE ALCANTARILLADO

OBJETO: ELABORACIÓN DE ESTUDIOS Y DISEÑOS DE LOS SISTEMAS DE AGUA POTABLE Y ALCANTARILLADO DE LAS ZONAS URBANAS, QUE FUEREN NECESARIOS DEL MUNICIPIO DE OPORAPA, DEPARTAMENTO DEL HUILA.

CONTIENE:  
**DISEÑO RED DE ALCANTARILLADO SANITARIO PLANTA - PERFIL**

ESCALA: INDICADAS

NOMBRE DEL ARCHIVO:  
HUI-OP0-DIS-ALC-RES-PLA-PER-01-28.dwg

MUNICIPIO: **OPORAPA**

CÓDIGO: HUI-OP0-DIS-ALC-RES-PLA-PER-26

FECHA: MAYO DE 2016

PLANO No. **73 DE 85**