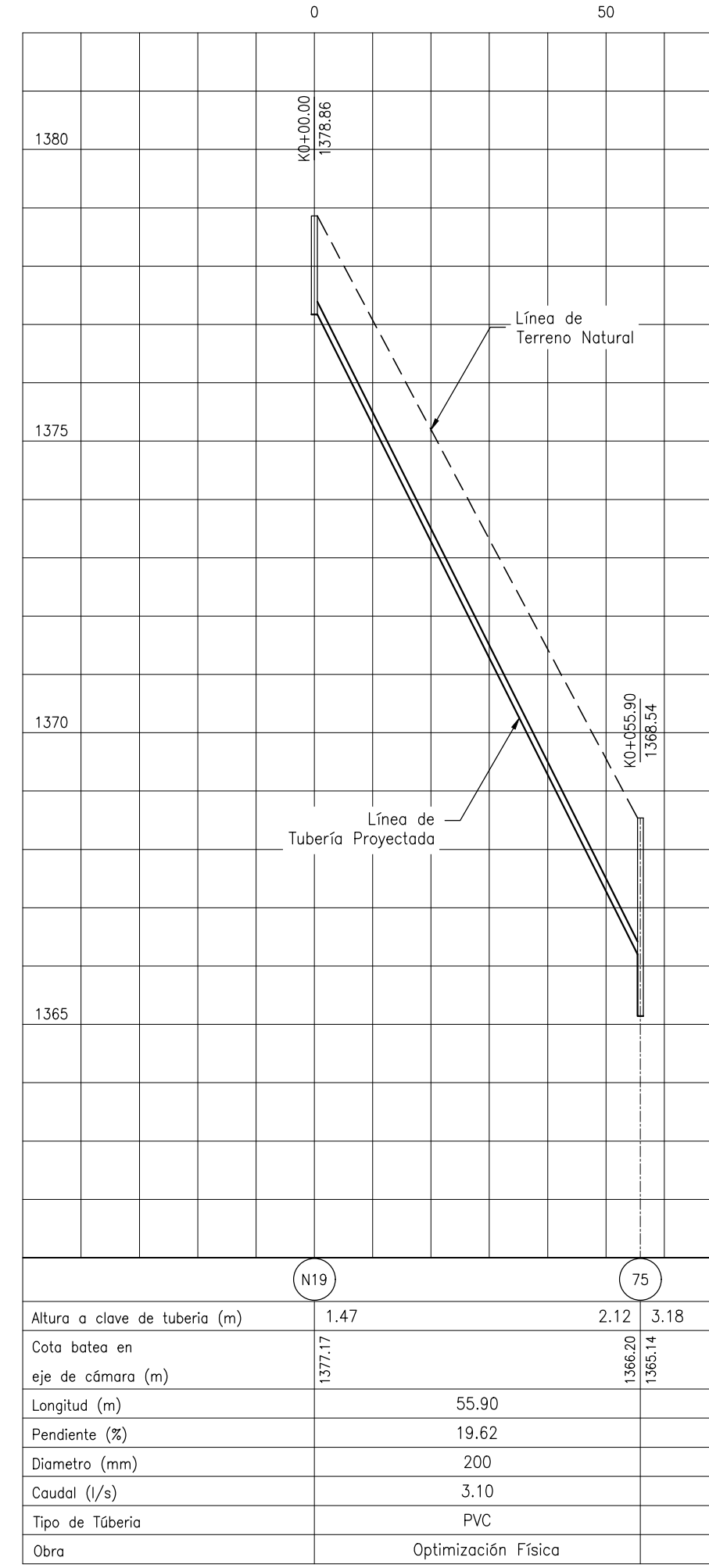
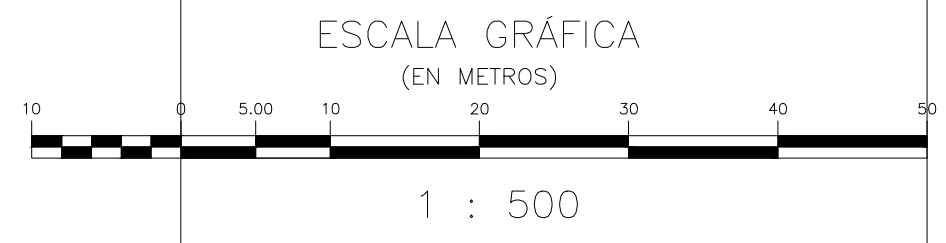


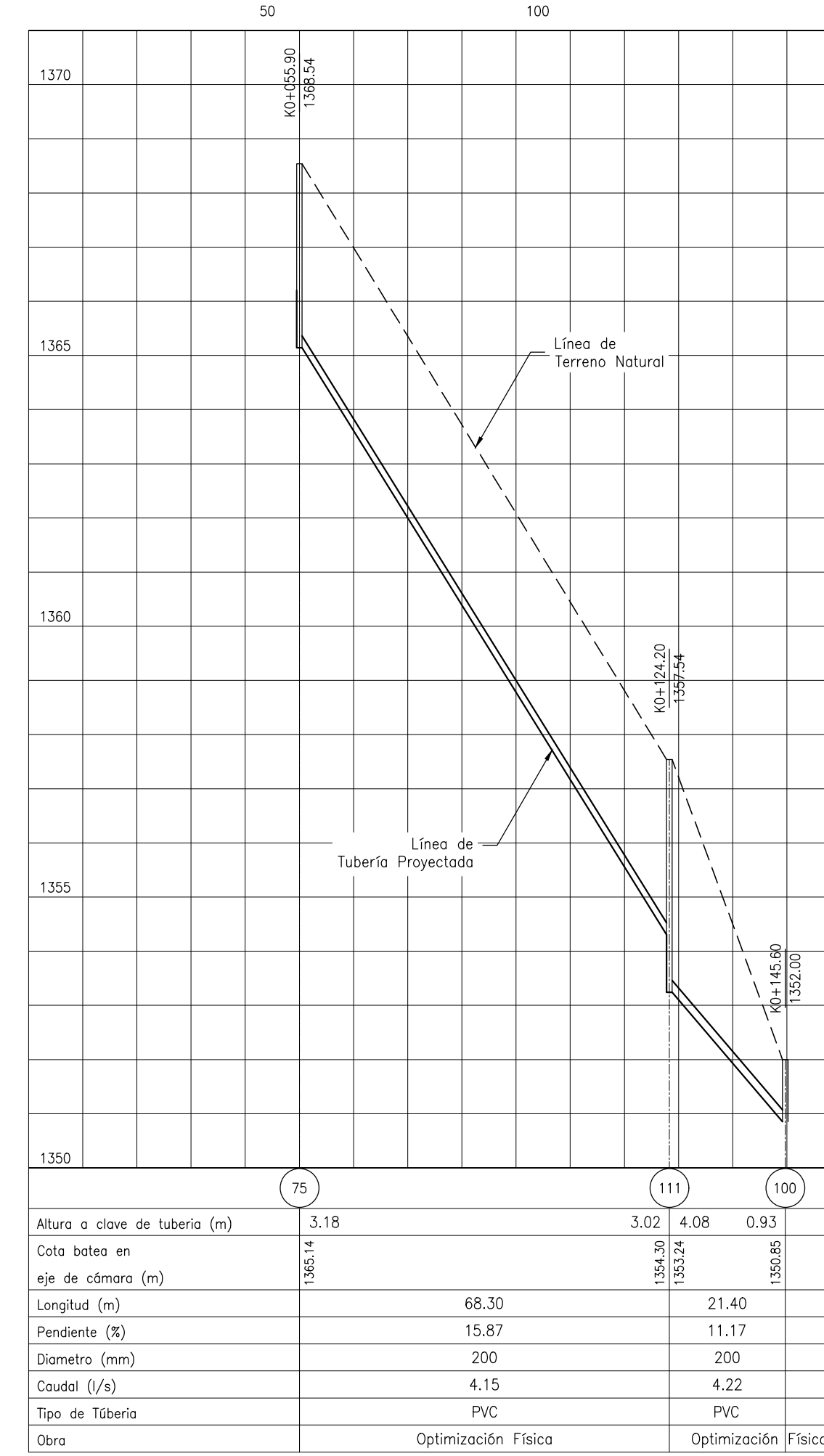
- ### CONVENCIONES
- X ⊙ Pozo Existente
 - X ⊙ Cámara de Caída Existente
 - X ⊙ Pozo Inicial Existente
 - X ⊙ Pozo a Optimizar
 - X ⊙ Cámara de Caída A Optimizar
 - X ⊙ Pozo Inicial a Optimizar
 - XN ⊙ Pozo Proyectoado
 - XN ⊙ Cámara de Caída Proyectoada
 - XN ⊙ Pozo Inicial Proyectoado
 - Tramo Residual a Optimizar
 - Tramo Residual Proyectoado
 - Cerramiento en Cerca
 - Cerramiento en Malla
 - Curva de Nivel del Terreno
 - Línea de Paramento (manzana)
 - Vías Públicas en Asfalto
 - Vías Públicas en Concreto
 - Vías Públicas en Tierra
 - Árbol o Vegetación
 - Norte Magnético (IGAC)
 - Borde de Quebrada o Río
 - Descarga de Alcantarillado

- ### NOTAS GENERALES:
- Las coordenadas y las cotas del proyecto corresponden al sistema de referencia MAGNA SIRGAS DEL IGAC y el sistema de proyección utilizado es MAGNA COLOMBIA OESTE.
 - El levantamiento Topográfico se realizó en Febrero de 2013.
 - Las dimensiones están dadas en metros con excepción donde se indique otra unidad.
 - El presente plano corresponde al Catastro de la Red de Alcantarillado Residual del Municipio de Oporapa, Departamento del Huila.
 - Los puntos de georreferenciación del proyecto se indican en este plano, y los mojones de amarra se ubican en la plaza principal las cuales se identifican como OP-1 y OP-2. Se recomienda leer este plano conjuntamente con el Informe de Estudios Topográficos.
 - Si el contratista va a utilizar este plano para construir el diseño, antes de iniciar las obras debe hacer el replanteo y la localización de las mismas y que estén proyectadas en el diseño.
 - En este plano se indican las curvas de nivel de la Topografía del Municipio de Oporapa, Departamento del Huila. Dichas curvas fueron generadas a partir de la nube de puntos de las cartas digitales del levantamiento Topográfico.
 - Este plano fue elaborado en medio magnético, no puede ser alterado físicamente y si se requiere de algún cambio, este debe ser previamente comunicado al consultor. El consultor no se hace responsable de los cambios que se hayan efectuado.
 - Los polígonos que no contengan identificación espacial de uso corresponden a viviendas.



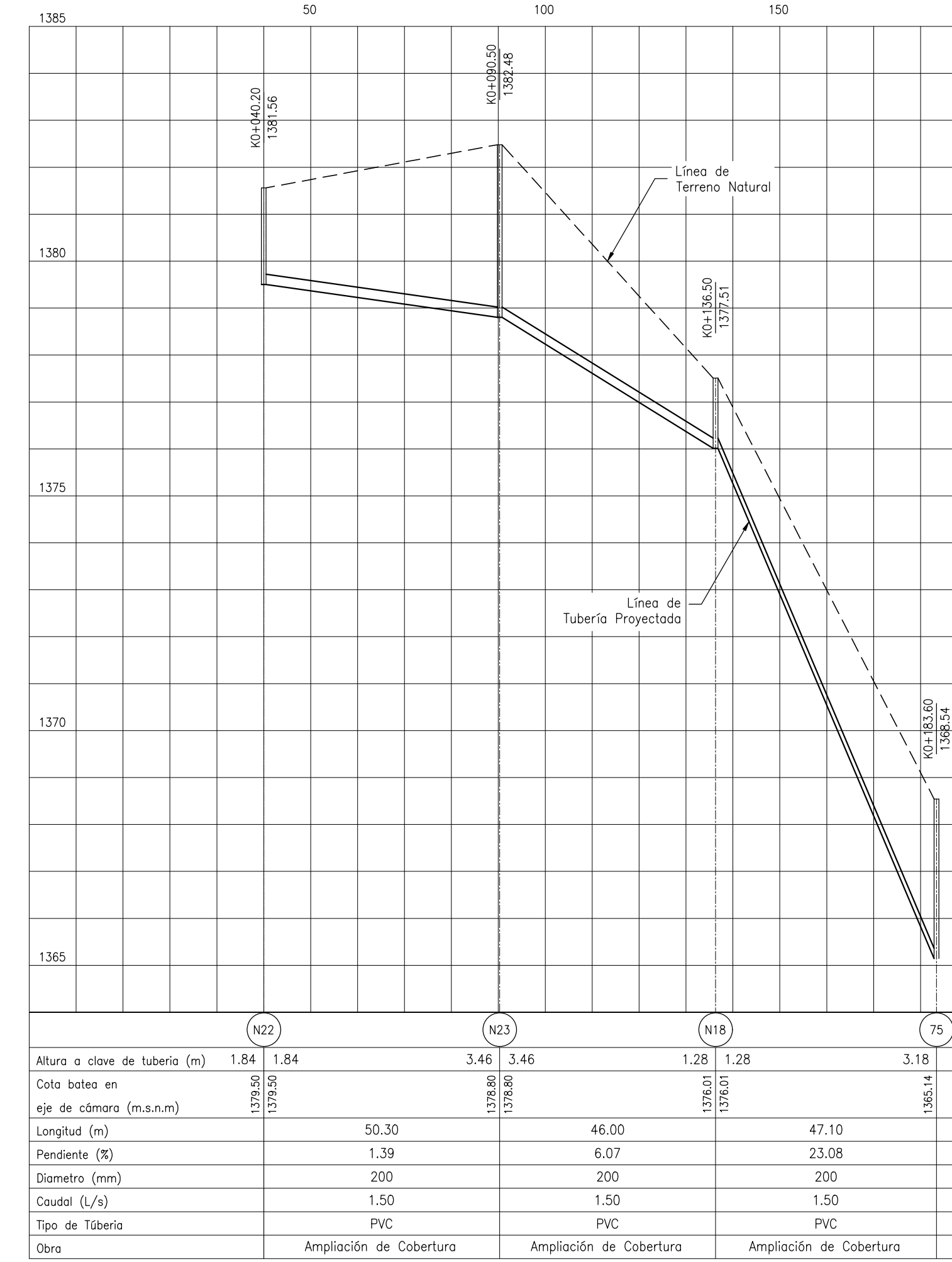
Tramo N9-75
Perfil Longitudinal

Esc Horizontal 1 : 1,000 Esc Vertical 1 : 100



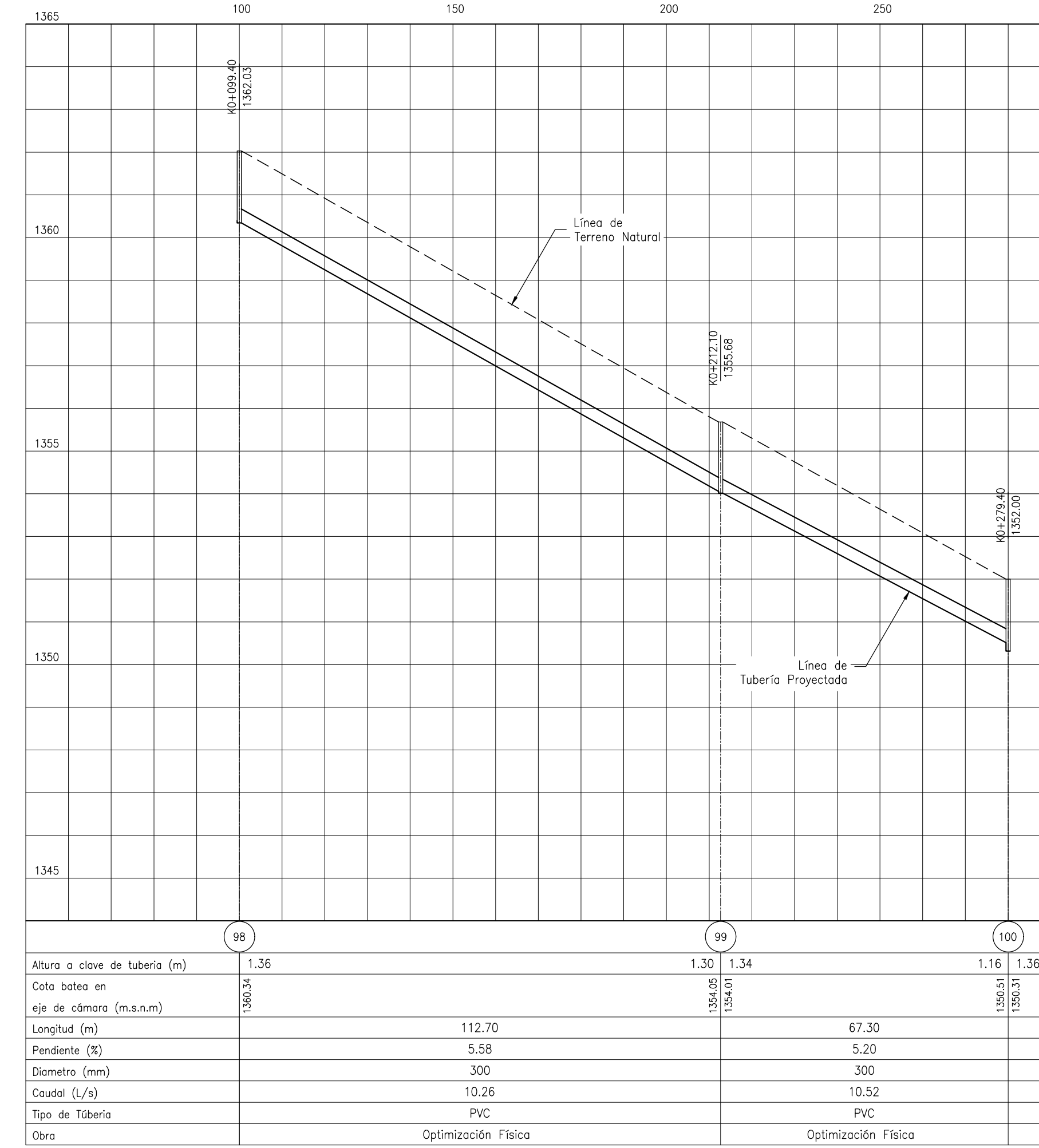
Tramo 75-100
Perfil Longitudinal

Esc Horizontal 1 : 1,000 Esc Vertical 1 : 100



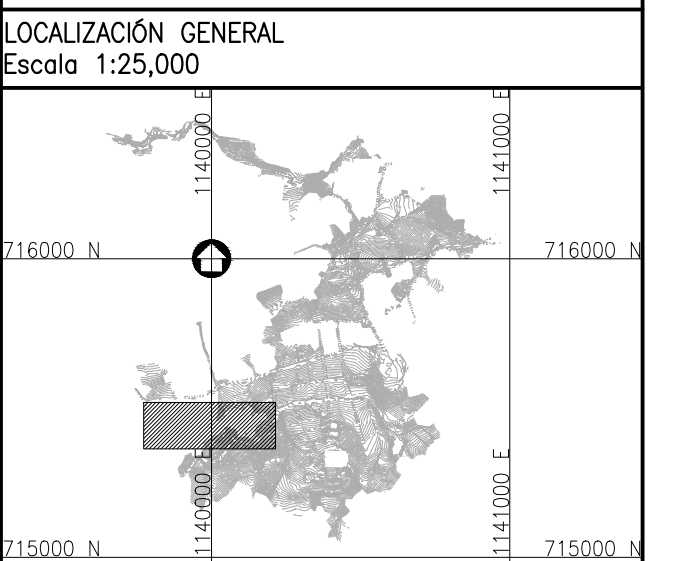
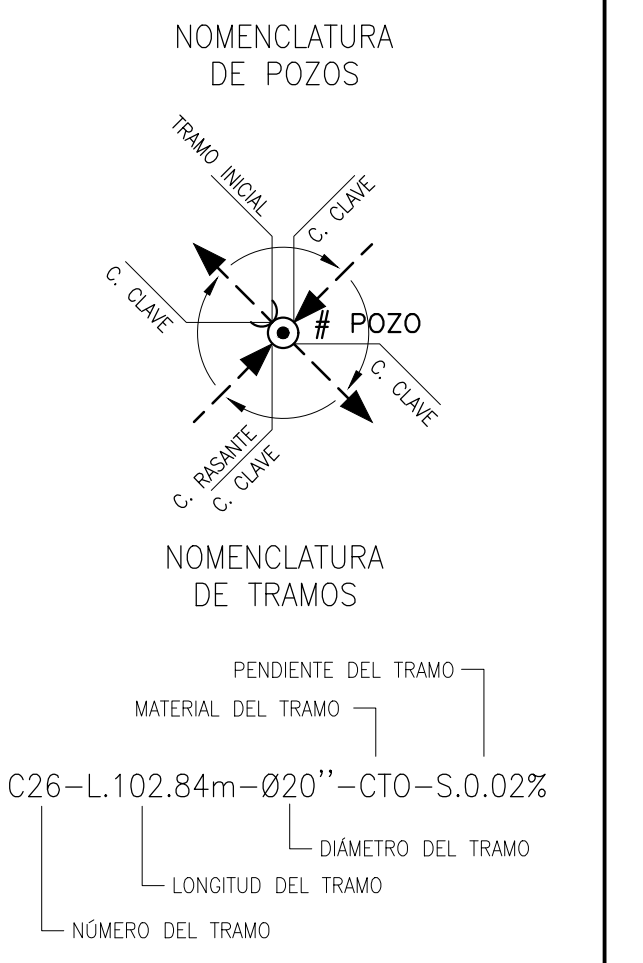
Tramo N22-75
Perfil Longitudinal

Esc Horizontal 1 : 1,000 Esc Vertical 1 : 100



Tramo 98-100
Perfil Longitudinal

Esc Horizontal 1 : 1,000 Esc Vertical 1 : 100



Consorcio Aguas del Huila
CONTRATO 214 DE 2012

COORDINADOR TÉCNICO:
Nombre: Ing. José Vergara Mendoza
M.P. 13302-096488 BLV

REPRESENTANTE LEGAL O PROPIETARIO:
Nombre: Ing. José Vergara Mendoza
M.P. 13302-096488 BLV

CONSORCIO INTERVENTORIA AGUAS DEL HUILA
CONTRATO 065 DE 2013

REVISIÓN Y APROBACIÓN

DIRECTOR INTERVENTORIA:
Nombre: Ing. Mercedes Martín Rodríguez
M.P. 25202-60315 CND

AGUAS DEL HUILA S.A. E.S.P.

LOCALIZACIÓN REGIONAL: ESCALA 1 : 500,000

PLACAS DE AMARRE
OP-1
NORTE: 715525.20
ESTE: 1120394.96
COTA: 1367.65
MAGNA-SIRGAS

LOCALIZACIÓN REGIONAL: ESCALA 1 : 500,000

PLACAS DE AMARRE
OP-2
NORTE: 715525.20
ESTE: 1120394.96
COTA: 1367.65
MAGNA-SIRGAS

FECHA	MODIFICACIÓN	RESPONSABLE

AGUAS DEL HUILA S.A. E.S.P.
SUBGERENCIA TÉCNICA Y OPERATIVA

PLANO DISEÑO DEFINITIVO DE ALCANTARILLADO

OBJETO: ELABORACIÓN DE ESTUDIOS Y DISEÑOS DE LOS SISTEMAS DE AGUA POTABLE Y ALCANTARILLADO DE LAS ZONAS URBANAS, QUE FUEREN NECESARIOS DEL MUNICIPIO DE OPORAPA, DEPARTAMENTO DEL HUILA.

CONTIENE: DISEÑO RED DE ALCANTARILLADO SANITARIO PLANTA - PERFIL

ESCALA: INDICADAS

NOMBRE DEL ARCHIVO: HUI-OP0-DIS-ALC-RES-PLA-PER-01-28.dwg

MUNICIPIO: OPORAPA

CÓDIGO: HUI-OP0-DIS-ALC-RES-PLA-PER-23

FECHA: MAYO DE 2016

PLANO No. 70 DE 85