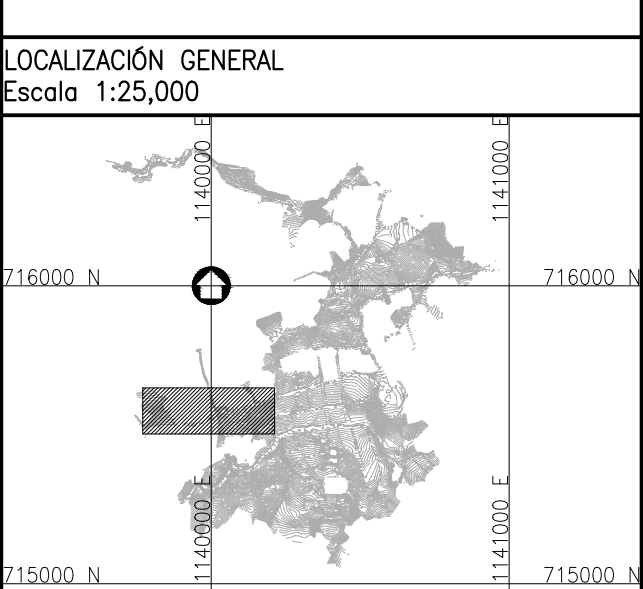
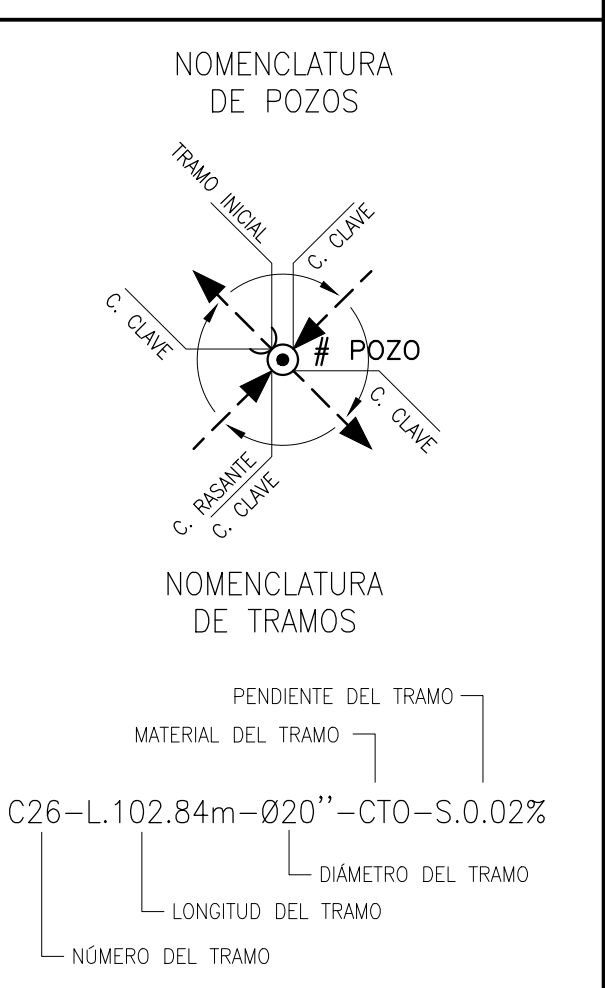
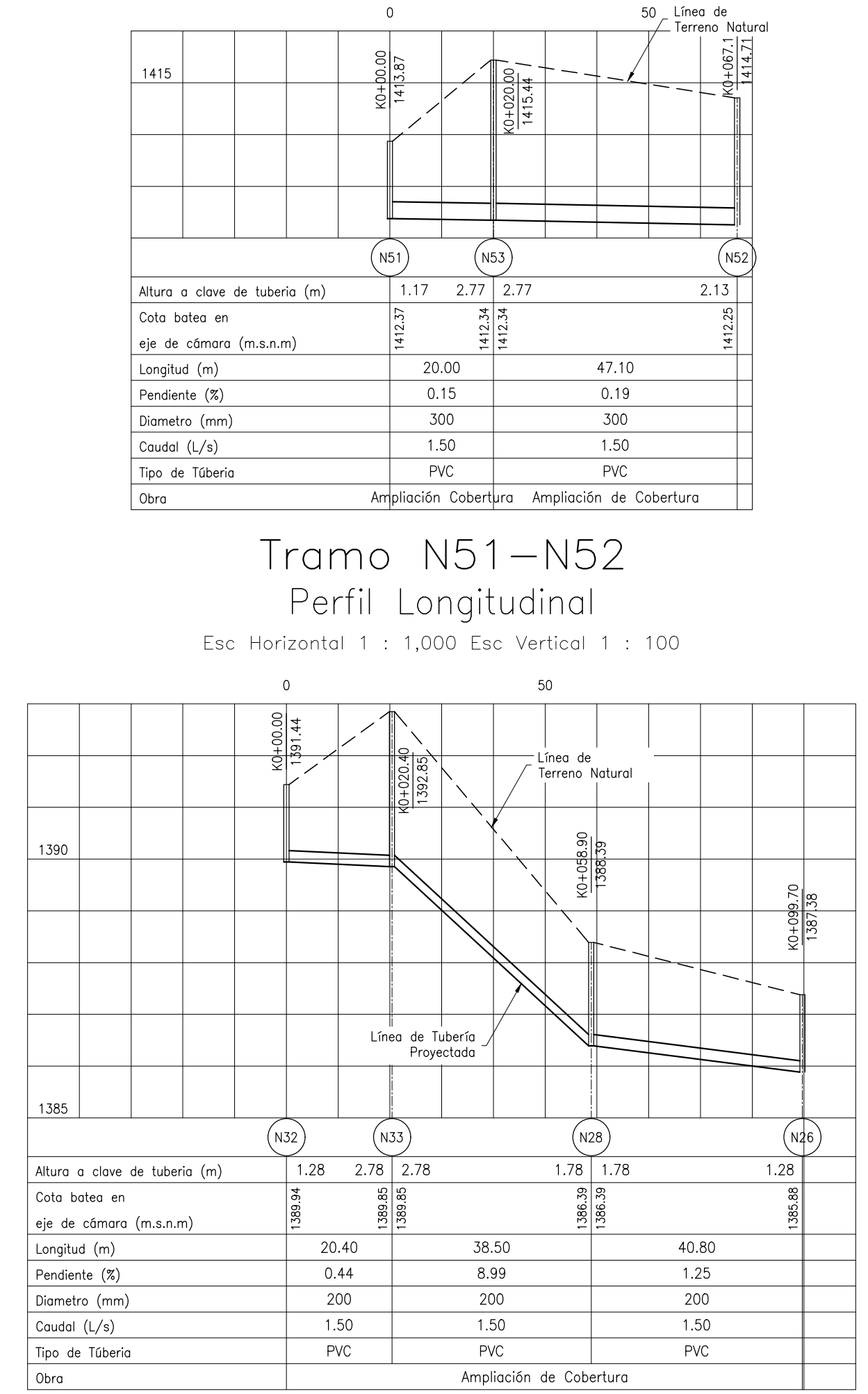
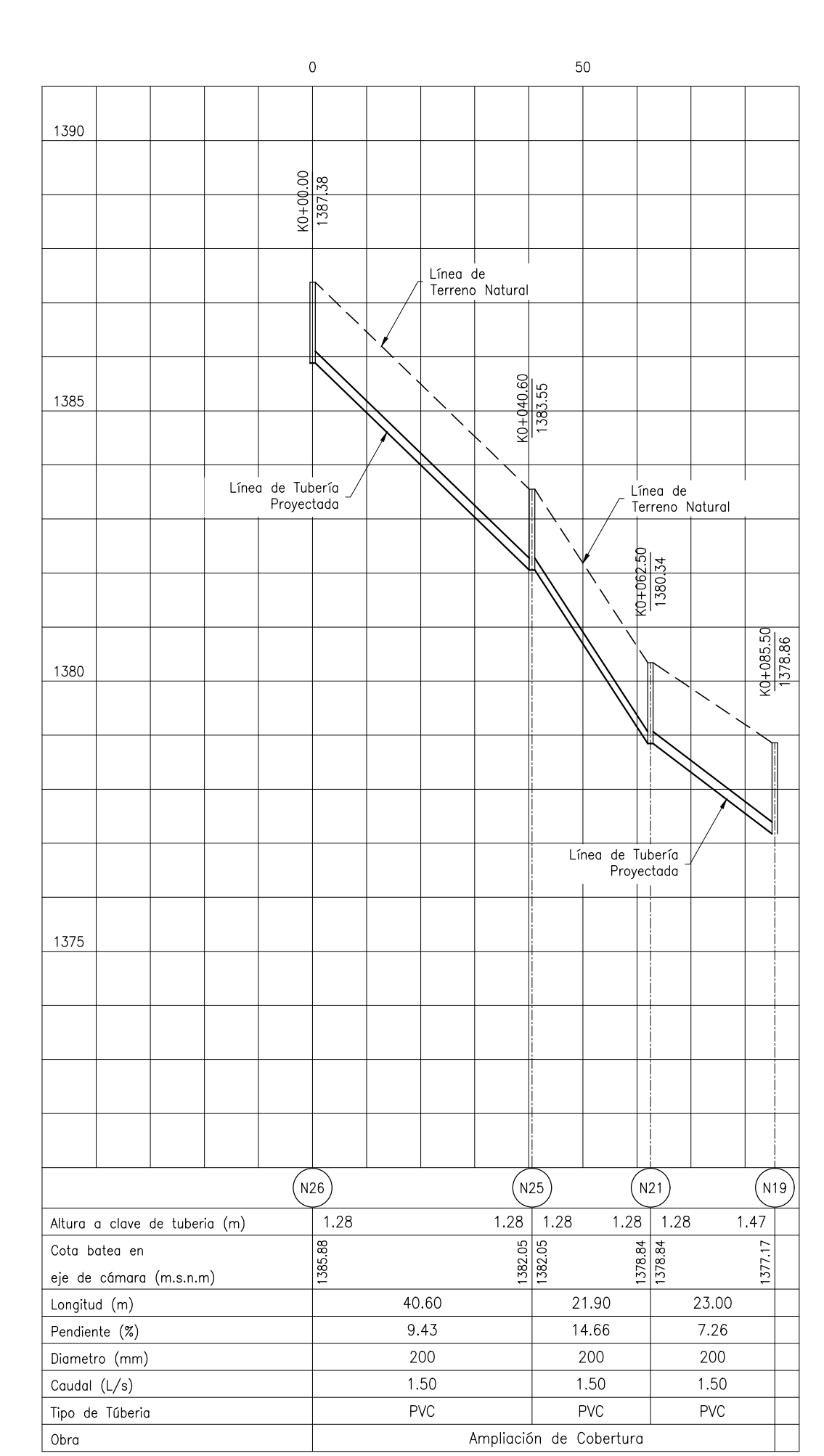
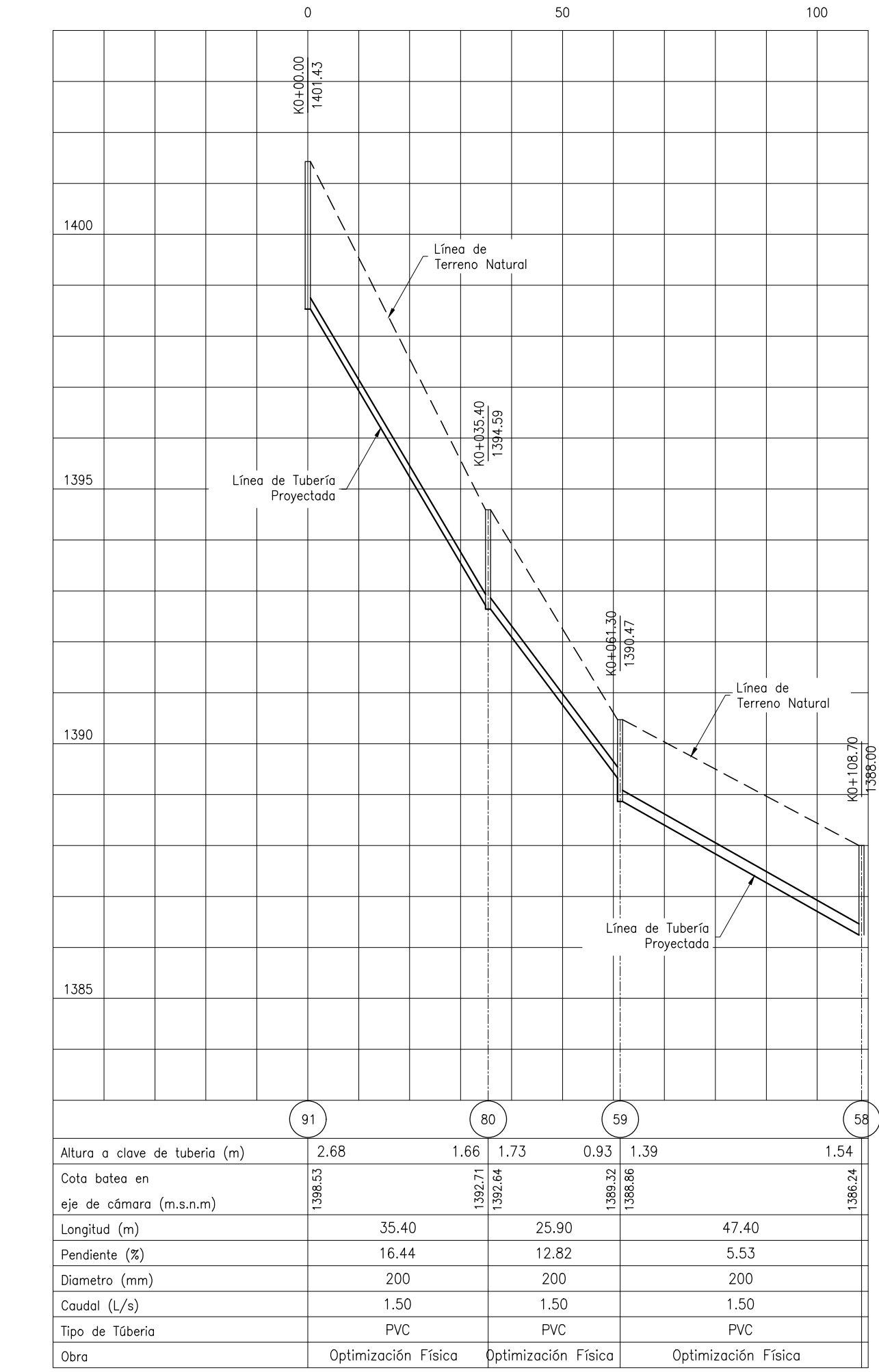
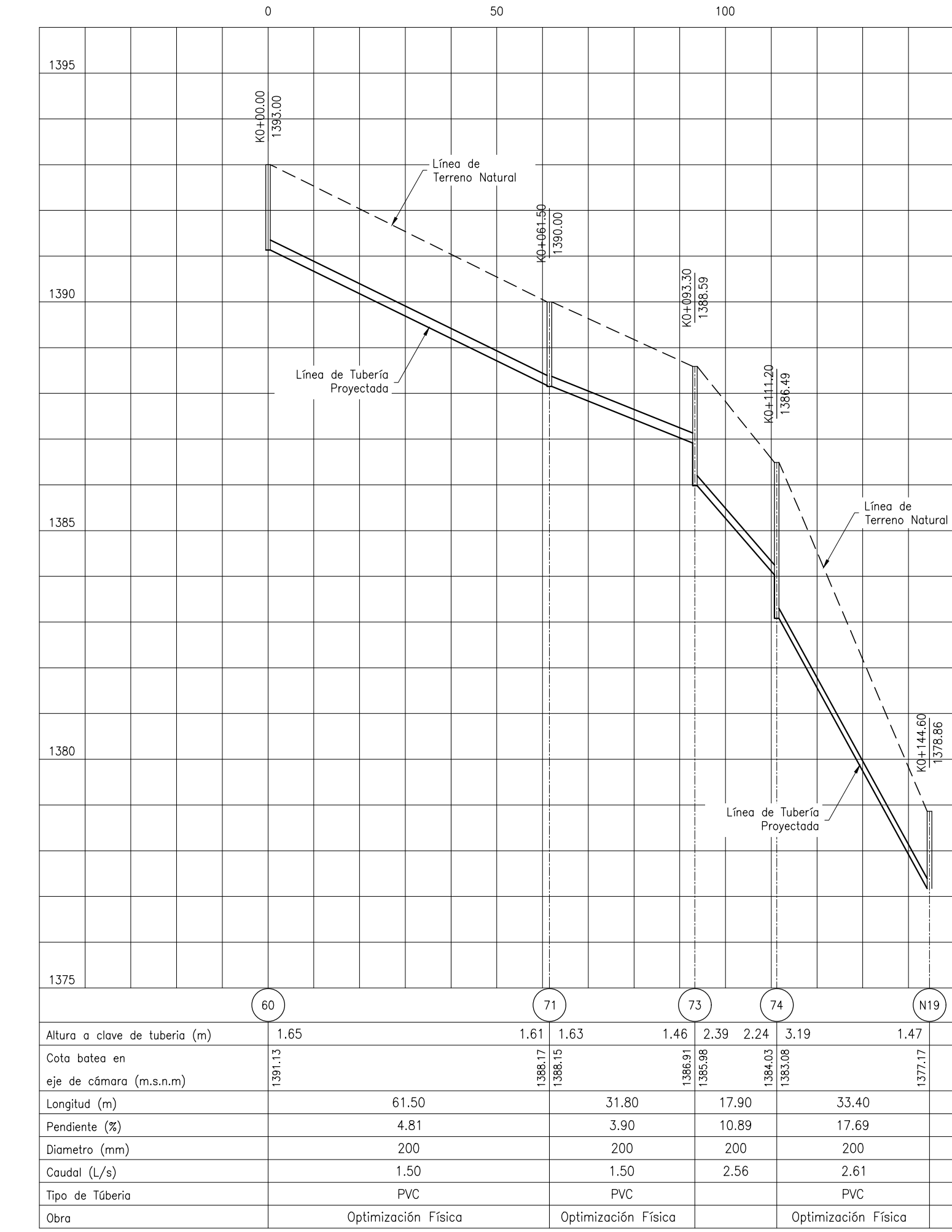
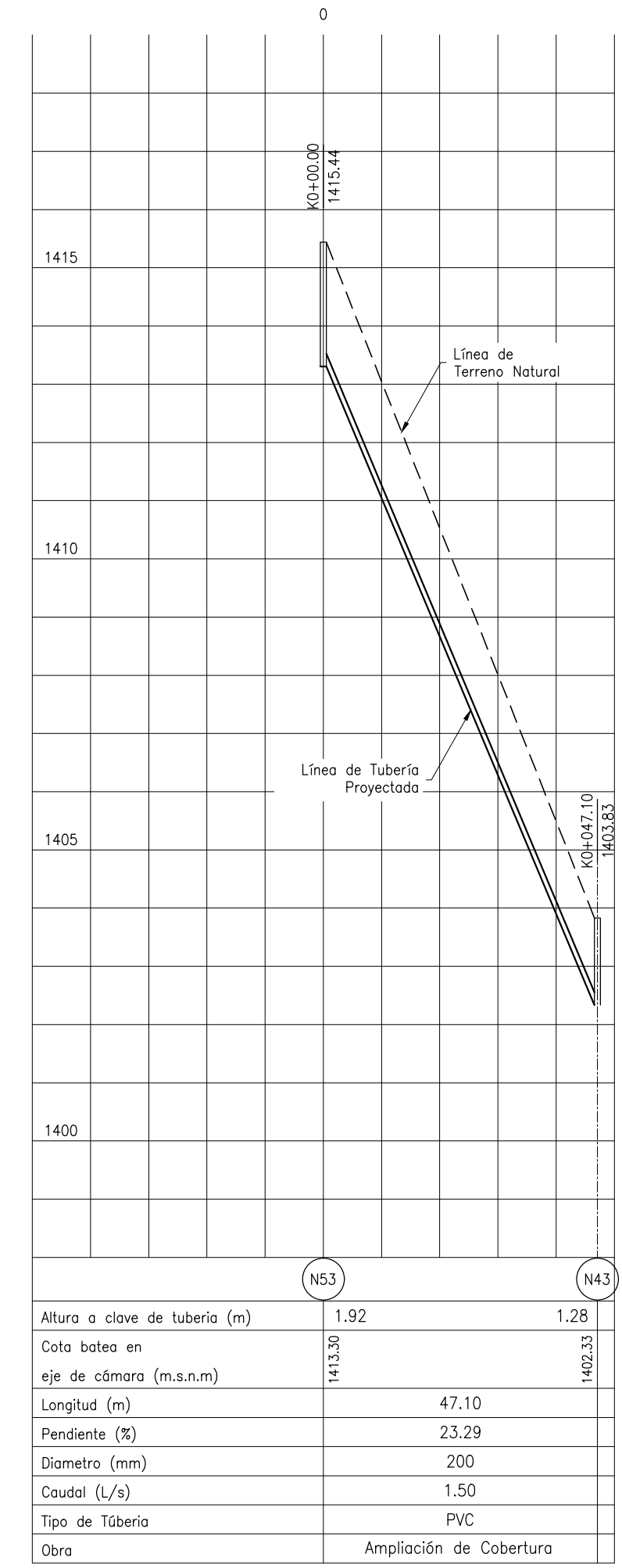
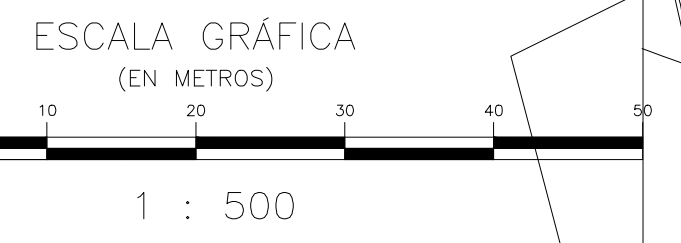




- ### CONVENCIONES
- X ⊙ Pozo Existente
  - X ⊙ Cámara de Caída Existente
  - X ⊙ Pozo Inicial Existente
  - X ⊙ Pozo a Optimizar
  - X ⊙ Cámara de Caída a Optimizar
  - X ⊙ Pozo Inicial a Optimizar
  - XN ⊙ Pozo Proyectado
  - XN ⊙ Cámara de Caída Proyectada
  - XN ⊙ Pozo Inicial Proyectado
  - Tramo Residual a Optimizar
  - Tramo Residual Proyectado
  - Cerramiento en Cerca
  - Cerramiento en Malla
  - Curva de Nivel del Terreno
  - Línea de Paramento (manzana)
  - Vías Públicas en Asfalto
  - Vías Públicas en Concreto
  - Vías Públicas en Tierra
  - Arbol o Vegetación
  - Norte Magnético (IGAC)
  - Borde de Quebrada o Río
  - Descarga de Alcantarillado

- ### NOTAS GENERALES:
- Las coordenadas y las cotas del proyecto corresponden al sistema de referencia MAGNA SIRGAS DEL IGAC y el sistema de proyección utilizado es MAGNA COLOMBIA OESTE.
  - El levantamiento Topográfico se realizó en Febrero de 2013.
  - Las dimensiones están dadas en metros con excepción donde se indique otra unidad.
  - El presente plano corresponde al Catastro de la Red de Alcantarillado Residual del Municipio de Oporapa, Departamento del Huila.
  - Los puntos de georreferenciación del proyecto se indican en este plano, y los mojones de amarre se ubican en la plaza principal las cuales se identifican como OP-1 y OP-2. Se recomienda leer este plano conjuntamente con el Informe de Estudios Topográficos.
  - Si el contratista va a utilizar este plano para construir el diseño, antes de iniciar los obras debe hacer el replanteo y la localización de las mismas y que estén proyectadas en el diseño.
  - En este plano se indican las curvas de nivel de la Topografía del Municipio de Oporapa, Departamento del Huila. Dichas curvas fueron generadas a partir de la nube de puntos de las cartografías digitales del levantamiento Topográfico.
  - Este plano fue elaborado en medio magnético, no puede ser alterado físicamente y si se requiere de algún cambio, este debe ser previamente comunicado al consultor. El consultor no se hace responsable de los cambios que se hayan efectuado.
  - Los patrones que no contengan identificación espacial de uso corresponden a viviendas.



**Consorcio Aguas del Huila**  
CONTRATO 214 DE 2012

COORDINADOR TÉCNICO: Inge. José Vergara Mendoza  
M.P. 13202-096488 BLV

REPRESENTANTE LEGAL: Inge. José Vergara Mendoza  
M.P. 13202-096488 BLV

**CONSORCIO INTERVENTORIA AGUAS DEL HUILA**  
CONTRATO 065 DE 2013

REVISIÓN Y APROBACIÓN

DIRECTOR INTERVENTORIA: Inge. Mercedes Martín Bohórquez  
M.P. 25092-90319 CND

**AGUAS DEL HUILA S.A. E.S.P.**

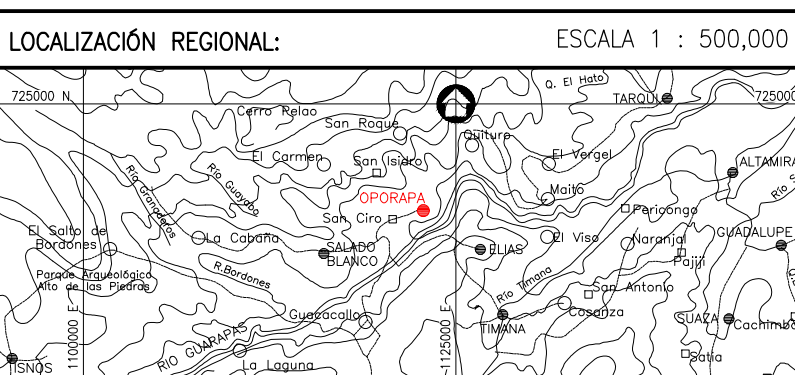
LOCALIZACIÓN REGIONAL: ESCALA 1 : 500,000

PLACAS DE AMARRE: OP-1, OP-2

COORDENADAS: NORTE: 715587.22, ESTE: 1120391.07, COTA: 1376.00

COORDENADAS: NORTE: 715525.20, ESTE: 1120394.96, COTA: 1367.63

PROYECTO: MAGNA-SIRGAS



FECHA	MODIFICACIÓN	RESPONSABLE

**AGUAS DEL HUILA S.A. E.S.P.**  
SUBGERENCIA TÉCNICA Y OPERATIVA

PLANO DISEÑO DEFINITIVO DE ALCANTARILLADO

OBJETO: ELABORACIÓN DE ESTUDIOS Y DISEÑOS DE LOS SISTEMAS DE AGUA POTABLE Y ALCANTARILLADO DE LAS ZONAS URBANAS, QUE FUEREN NECESARIOS DEL MUNICIPIO DE OPORAPA, DEPARTAMENTO DEL HUILA.

CONTIENE: DISEÑO RED DE ALCANTARILLADO SANITARIO PLANTA - PERFIL

ESCALA: INDICADAS

NOMBRE DEL ARCHIVO: HUI-OPD-DIS-ALC-RES-PLA-PER-01-28.dwg

MUNICIPIO: OPORAPA

CÓDIGO: HUI-OPD-DIS-ALC-RES-PLA-PER-18

FECHA: MAYO DE 2016

PLANO No. 65 DE 85