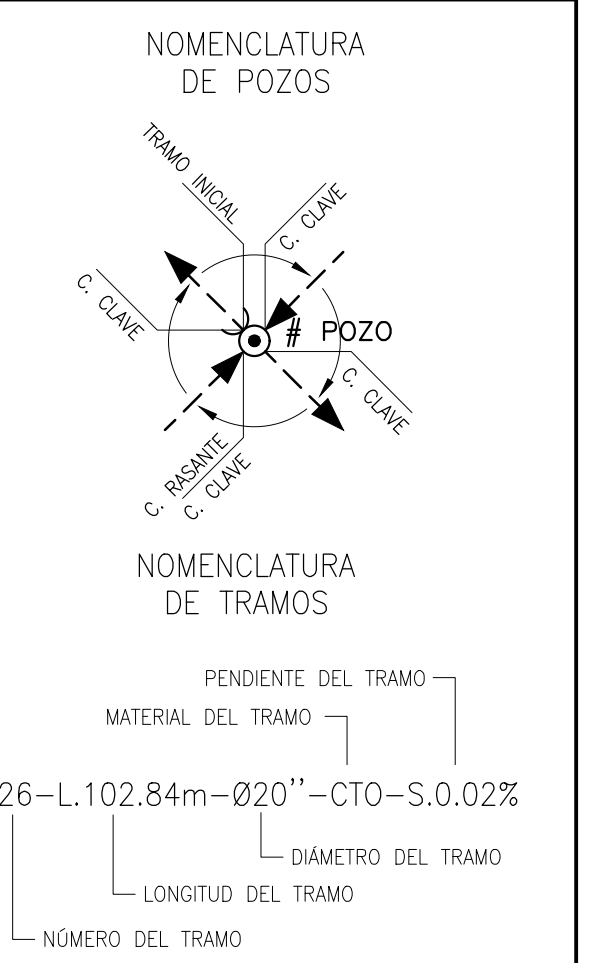
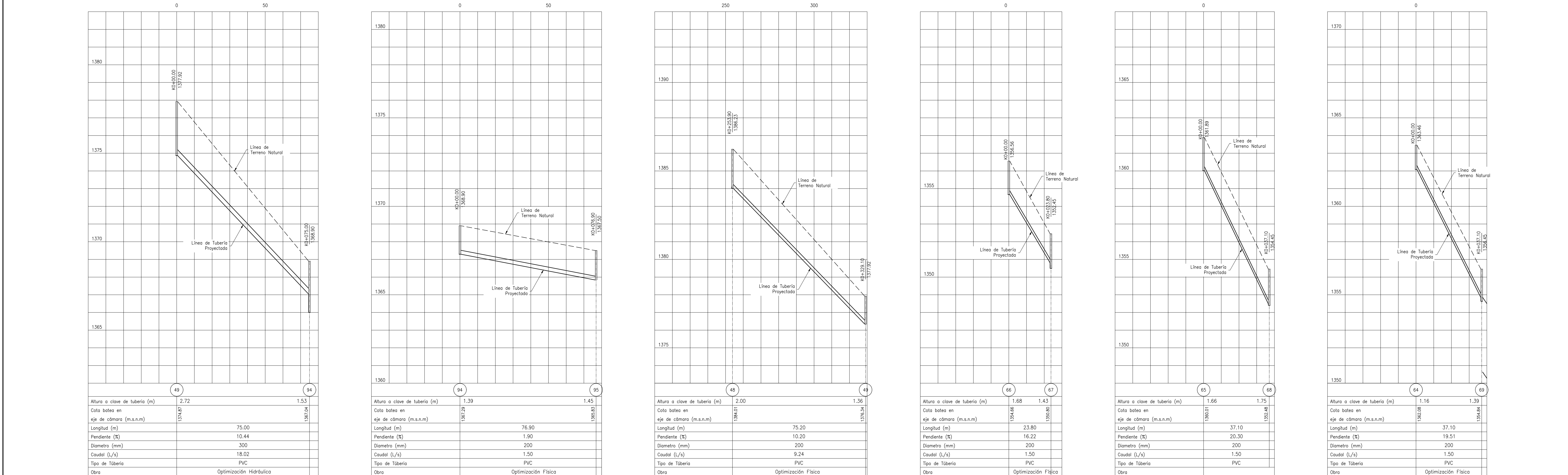




- ### CONVENCIONES
- Pozo Existente
 - Cámara de Caída Existente
 - Pozo Inicial Existente
 - Cámara de Caída A Optimizar
 - Pozo Inicial a Optimizar
 - Pozo proyectado
 - Cámara de Caída proyectada
 - Pozo Inicial proyectado
 - Tramo Residual a Optimizar
 - Tramo Residual proyectado
 - Cerramiento en Cerca
 - Cerramiento en Malla
 - Curva de Nivel del Terreno
 - Línea de Paramento (manzana)
 - Vías Públicas en Asfalto
 - Vías Públicas en Concreto
 - Vías Públicas en Tierra
 - Arbol o Vegetación
 - Norte Magnético (IGAC)
 - Borde de Quebrado o Río
 - Descarga de Alcantarillado

- ### NOTAS GENERALES:
- Las coordenadas y las cotas del proyecto corresponden al sistema de referencia MAGNA SIRGAS DEL IGAC y el sistema de proyección utilizado es MAGNA COLOMBIA OESTE.
 - El levantamiento Topográfico se realizó en Febrero de 2013.
 - Las dimensiones están dadas en metros con excepción donde se indique otra unidad.
 - El presente plano corresponde al Catastro de la Red de Alcantarillado Residual del Municipio de Oporapa, Departamento del Huila.
 - Los puntos de georreferenciación del proyecto se indican en este plano, y los mojones de amarre se ubican en la plaza principal las cuales se identifican como OP-1 y OP-2. Se recomienda leer este plano conjuntamente con el Informe de Estudios Topográficos.
 - Si el contratista va a utilizar este plano para construir el diseño, antes de iniciar las obras debe hacer el replanteo y la localización de los mismos y que estén proyectados en el diseño.
 - En este plano se indican las curvas de nivel de la Topografía del Municipio de Oporapa, Departamento del Huila. Dichas curvas fueron generadas a partir de la nube de puntos de las cartografías digitales del levantamiento Topográfico.
 - Este plano fue elaborado en medio magnético, no puede ser alterado físicamente y si se requiere de algún cambio, este debe ser previamente comunicado al consultor. El consultor no se hace responsable de los cambios que se hayan efectuado.
 - Los polígonos que no contengan identificación espacial de uso corresponden a viviendas.



CONSORCIO INTERVENORIA AGUAS DEL HUILA CONTRATO 185 DE 2013 REVISIÓN Y APROBACIÓN		AGUAS DEL HUILA S.A. E.S.P.	LOCALIZACIÓN REGIONAL: ESCALA 1 : 500,000	PLACAS DE AMARRE		OBSERVACIONES	AGUAS DEL HUILA S.A. E.S.P. SUBGERENCIA TÉCNICA Y OPERATIVA	OBJETO: ELABORACIÓN DE ESTUDIOS Y DISEÑOS DE LOS SISTEMAS DE AGUA POTABLE Y ALCANTARILLADO DE LAS ZONAS URBANAS, QUE FUEREN NECESARIOS DEL MUNICIPIO DE OPORAPA, DEPARTAMENTO DEL HUILA.	MUNICIPIO:	OPORAPA
				REPRESENTANTE LEGAL: O PROPIETARIO: Nombre: Ing. José Vergara Mendoza M.P. 13202-094858 BLV	DIRECTOR INTERVENORIA: Nombre: Ing. Mercedes Martín Bórbquez M.P. 25202-80315 CND				Vó.Bó. Jaime Augusto Muñoz AGUAS DEL HUILA S.A. E.S.P.	LOCALIZACIÓN REGIONAL: