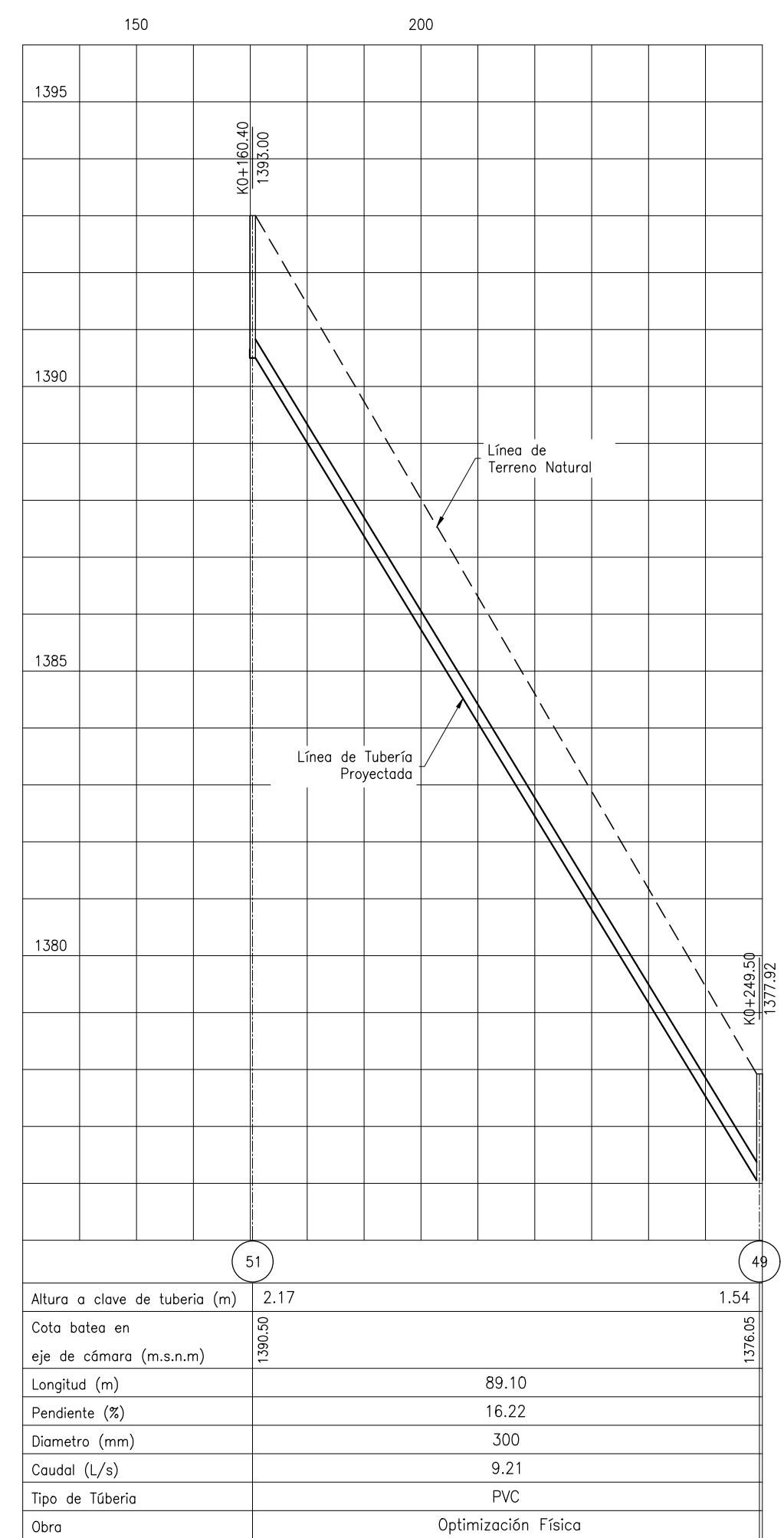




- ### CONVENCIONES
- X ⊙ Pozo Existente
 - X ⊙ Cámara de Caída Existente
 - X ⊙ Pozo Inicial Existente
 - X ⊙ Pozo a Optimizar
 - X ⊙ Cámara de Caída A Optimizar
 - X ⊙ Pozo Inicial a Optimizar
 - XN ⊙ Pozo Projectado
 - XN ⊙ Cámara de Caída Projectado
 - XN ⊙ Pozo Inicial Projectado
 - Tramo Residual a Optimizar
 - Tramo Residual Projectado
 - Cerramiento en Cerca
 - Cerramiento en Malla
 - Curva de Nivel del Terreno
 - Línea de Paramento (manzana)
 - Vías Públicas en Asfalto
 - Vías Públicas en Concreto
 - Vías Públicas en Tierra
 - Arbol o Vegetación
 - Norte Magnético (IGAC)
 - Borde de Quebrada o Río
 - Descarga de Alcantarillado

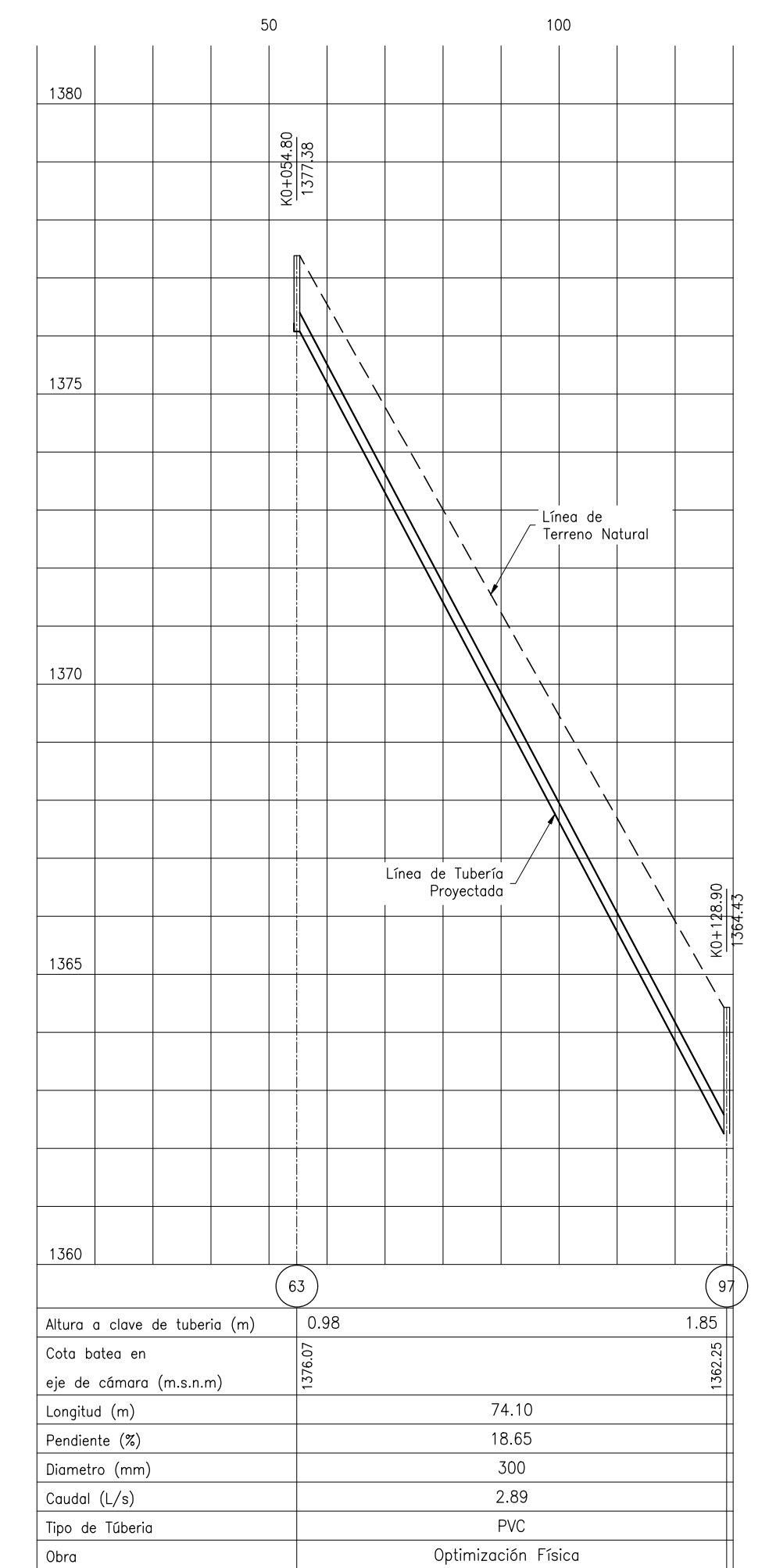
- ### NOTAS GENERALES:
- Las coordenadas y las cotas del proyecto corresponden al sistema de referencia MAGNA SIRGAS DEL IGAC y el sistema de proyección utilizado es MAGNA COLOMBIA OESTE.
 - El levantamiento Topográfico se realizó en Febrero de 2013.
 - Las dimensiones están dadas en metros con excepción donde se indique otra unidad.
 - El presente plano corresponde al Catastro de la Red de Alcantarillado Residual del Municipio de Oporapa, Departamento del Huila.
 - Los puntos de georreferenciación del proyecto se indican en este plano, y los mojones de empuje se ubican en la plaza principal los cuales se identifican como GP-1 y GP-2. Se recomienda leer este plano conjuntamente con el Informe de Estudios Topográficos.
 - Si el contratista va a utilizar este plano para construir el diseño, antes de iniciar las obras debe hacer el replanteo y la localización de las mismas y que estén proyectadas en el diseño.
 - En este plano se indican las curvas de nivel de la Topografía del Municipio de Oporapa, Departamento del Huila. Dichas curvas fueron generadas a partir de la nube de puntos de las cortes digitales del levantamiento Topográfico.
 - Este plano fue elaborado en medio magnético, no puede ser alterado físicamente y si se requiere de algún cambio, este debe ser previamente comunicado al consultor. El consultor no se hace responsable de los cambios que se hayan efectuado.
 - Los polígonos que no contienen identificación espacial de uso corresponden a viviendas.

ESCALA GRÁFICA
(EN METROS)
1 : 500



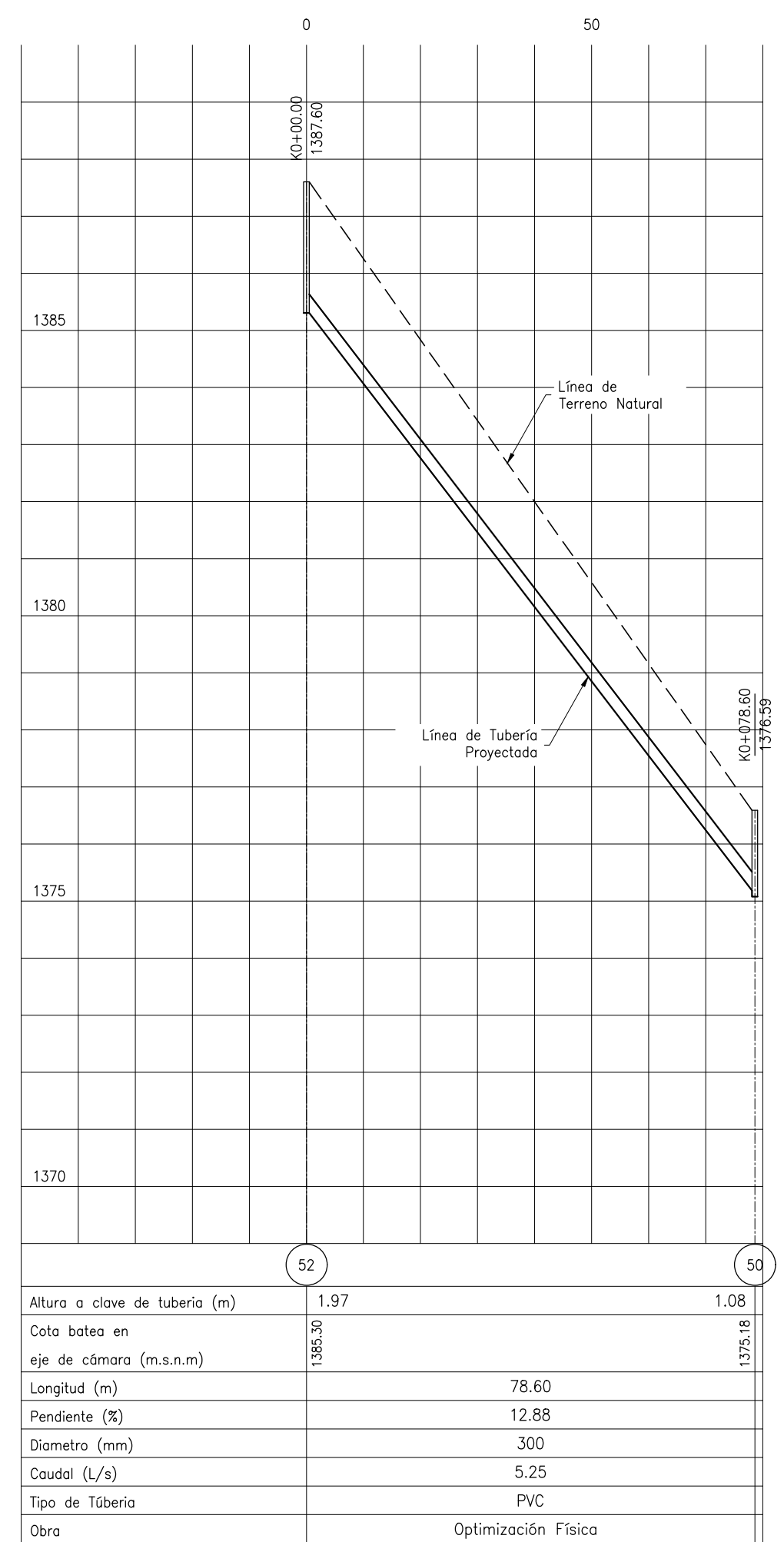
Tramo 51-49
Perfil Longitudinal

Esc Horizontal 1 : 1,000 Esc Vertical 1 : 100



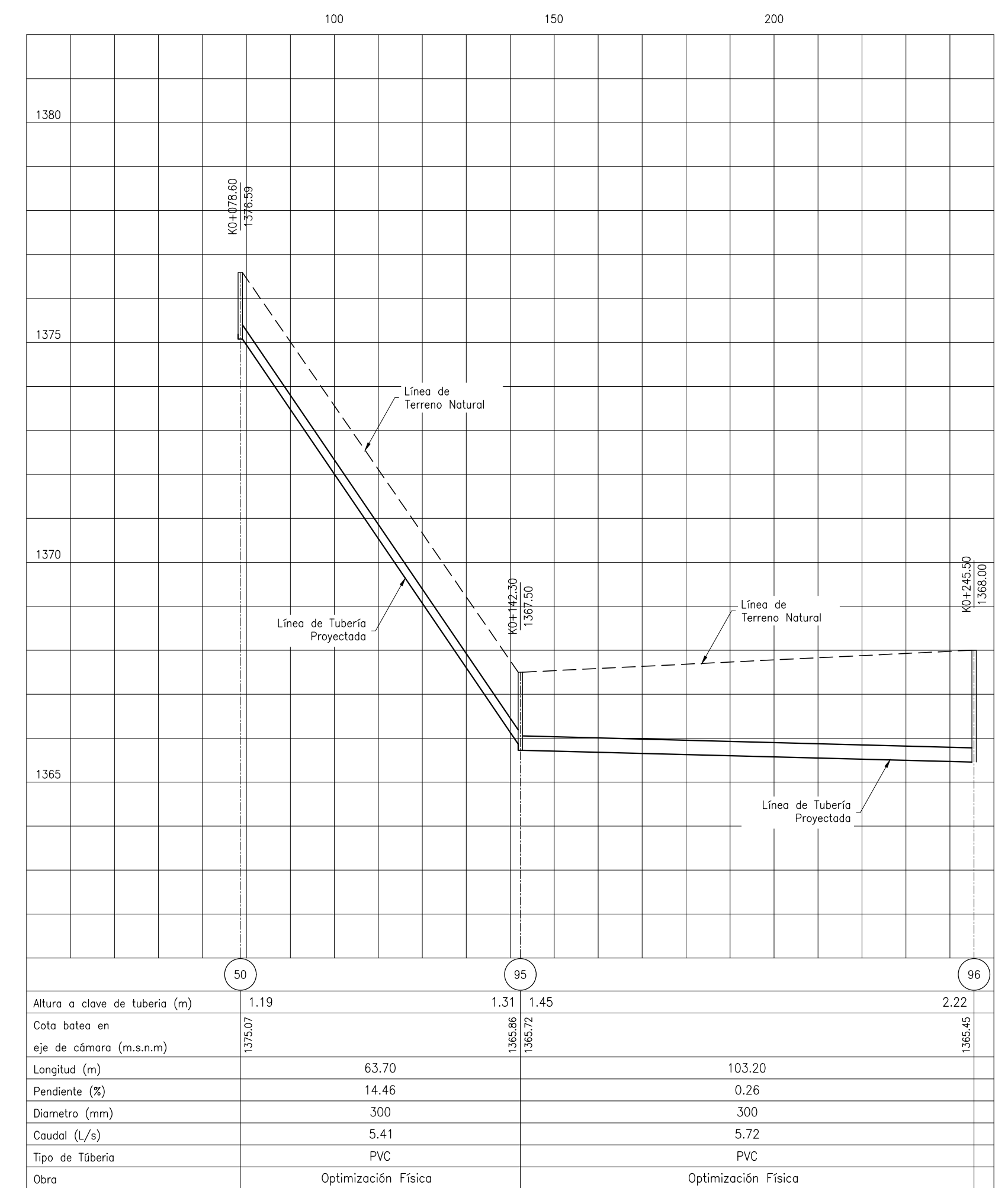
Tramo 63-97
Perfil Longitudinal

Esc Horizontal 1 : 1,000 Esc Vertical 1 : 100



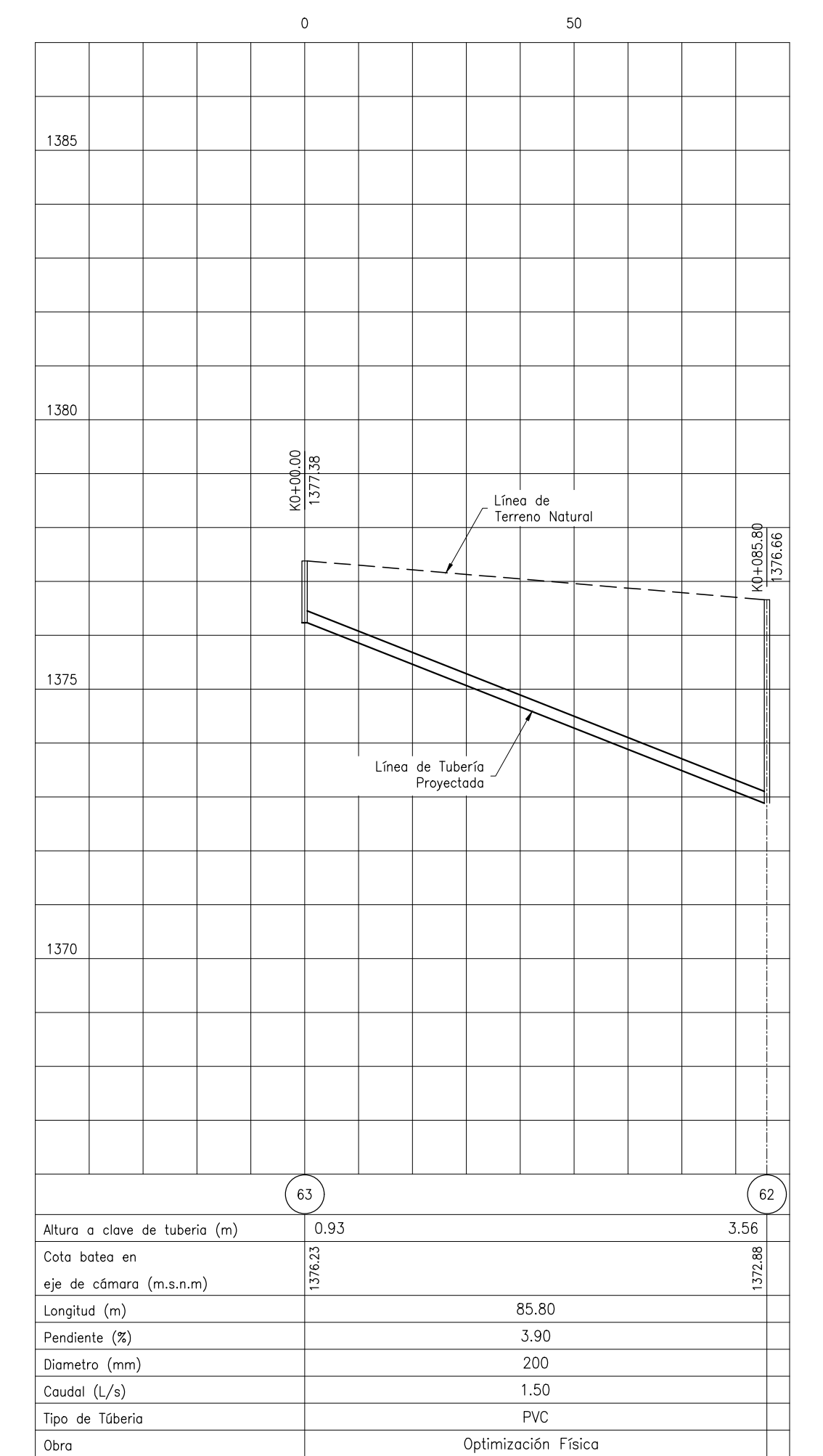
Tramo 52-50
Perfil Longitudinal

Esc Horizontal 1 : 1,000 Esc Vertical 1 : 100



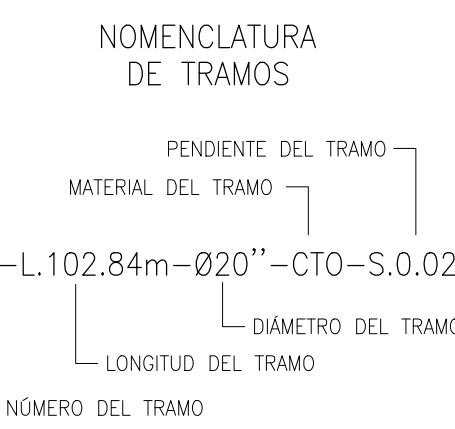
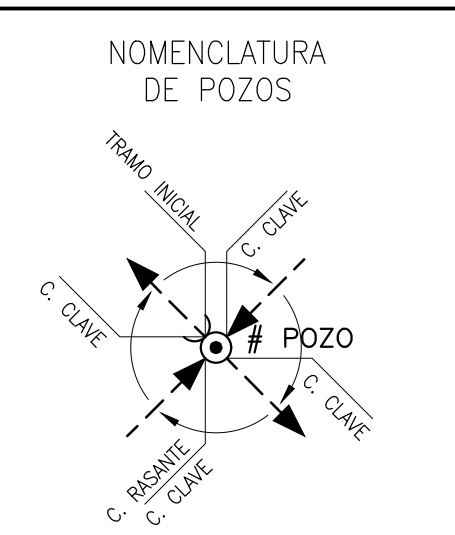
Tramo 52-96
Perfil Longitudinal

Esc Horizontal 1 : 1,000 Esc Vertical 1 : 100

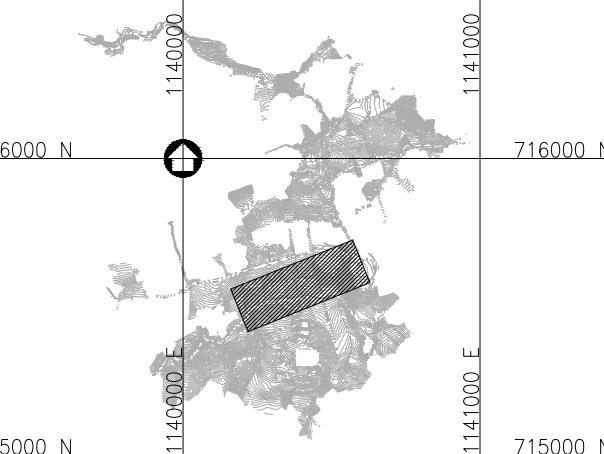


Tramo 63-62
Perfil Longitudinal

Esc Horizontal 1 : 1,000 Esc Vertical 1 : 100



LOCALIZACIÓN GENERAL
Escala 1:25,000



Consortio Aguas del Huila
CONTRATO 214 DE 2012

COORDINADOR TÉCNICO:
Nombre: Ing. José Vergara Mendoza
M.P. 13202-09488 BLV

REPRESENTANTE LEGAL
O PROPIETARIO:
Nombre: Ing. José Vergara Mendoza
M.P. 13202-09488 BLV

CONSORCIO INTERVENTORÍA AGUAS DEL HUILA
CONTRATO 065 DE 2013

REVISIÓN Y APROBACIÓN

DIRECTOR INTERVENTORÍA:
Nombre: Ing. Mercedes Martín Rodríguez
M.P. 25207-80319 CND

AGUAS DEL HUILA S.A. E.S.P.

LOCALIZACIÓN REGIONAL:
ESCALA 1 : 500,000

PLACAS DE AMARRE
OP-1
NORTE: 715587.22
ESTE: 1120391.07
COTA: 1376.00
OP-2
NORTE: 715525.20
ESTE: 1120394.96
COTA: 1367.65
MAGNA-SIRGAS

AGUAS DEL HUILA S.A. E.S.P.

VO.Bo. Jaime Augusto Muñoz
Supervisor
AGUAS DEL HUILA S.A. E.S.P.

FECHA	MODIFICACIÓN	RESPONSABLE

AGUAS DEL HUILA S.A. E.S.P.
SUBGERENCIA TÉCNICA Y OPERATIVA

PLANO DISEÑO DEFINITIVO DE ALCANTARILLADO

OBJETO: ELABORACIÓN DE ESTUDIOS Y DISEÑOS DE LOS SISTEMAS DE AGUA POTABLE Y ALCANTARILLADO DE LAS ZONAS URBANAS, QUE FUEREN NECESARIOS DEL MUNICIPIO DE OPORAPA, DEPARTAMENTO DEL HUILA.

CONTIENE:
DISEÑO RED DE ALCANTARILLADO SANITARIO
PLANTA - PERFIL

ESCALA:
INDICADAS

NOMBRE DEL ARCHIVO:
HUI-OP0-DIS-ALC-RES-PLA-PER-01-28.dwg

MUNICIPIO:
OPORAPA

CÓDIGO:
HUI-OP0-DIS-ALC-RES-PLA-PER-16

FECHA:
MAYO DE 2016

PLANO No.
63 DE 85