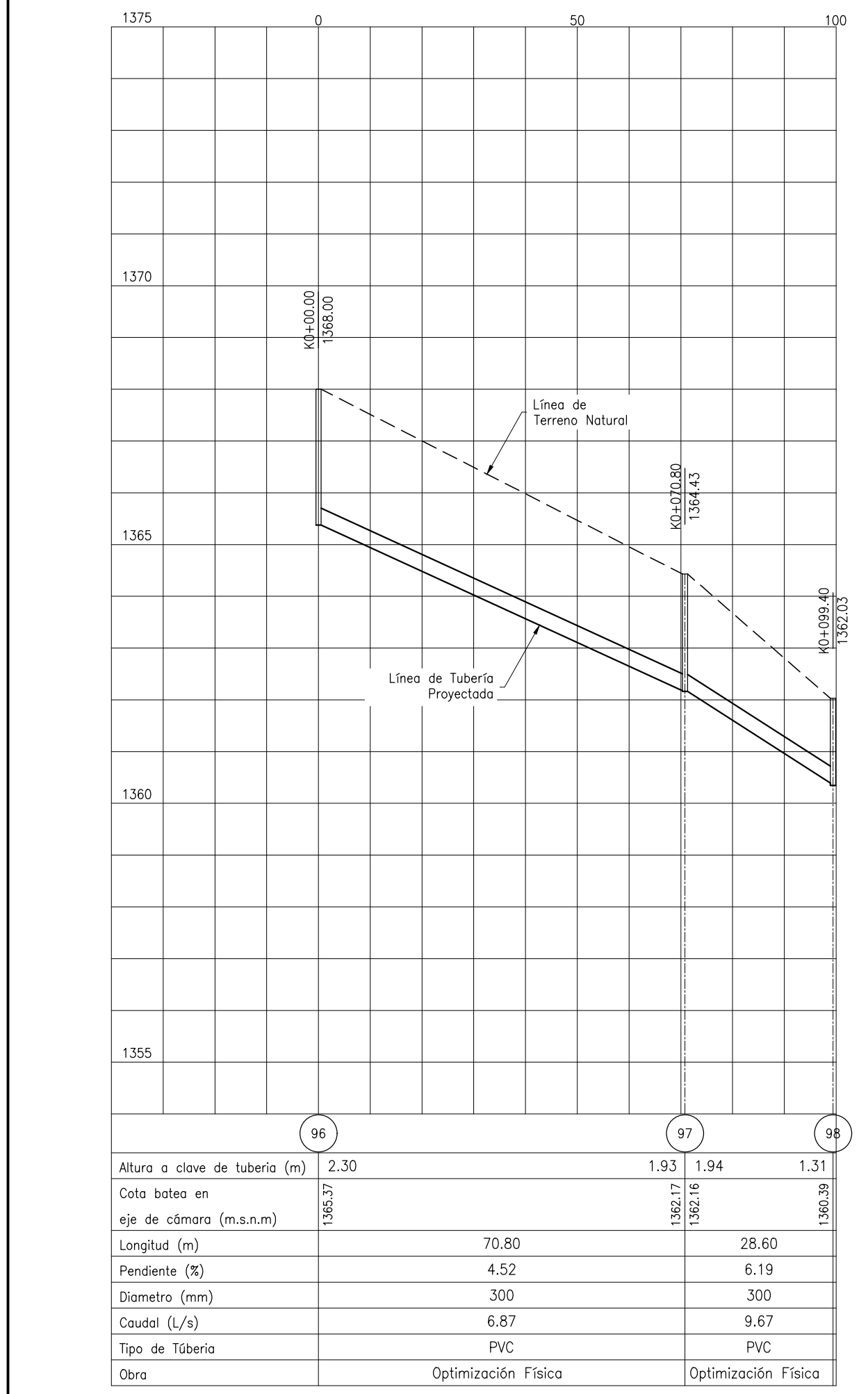
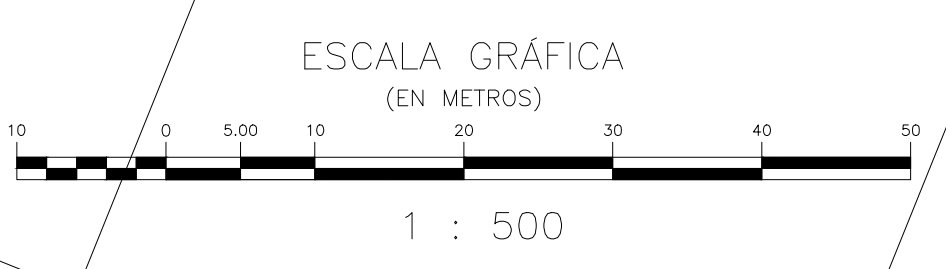




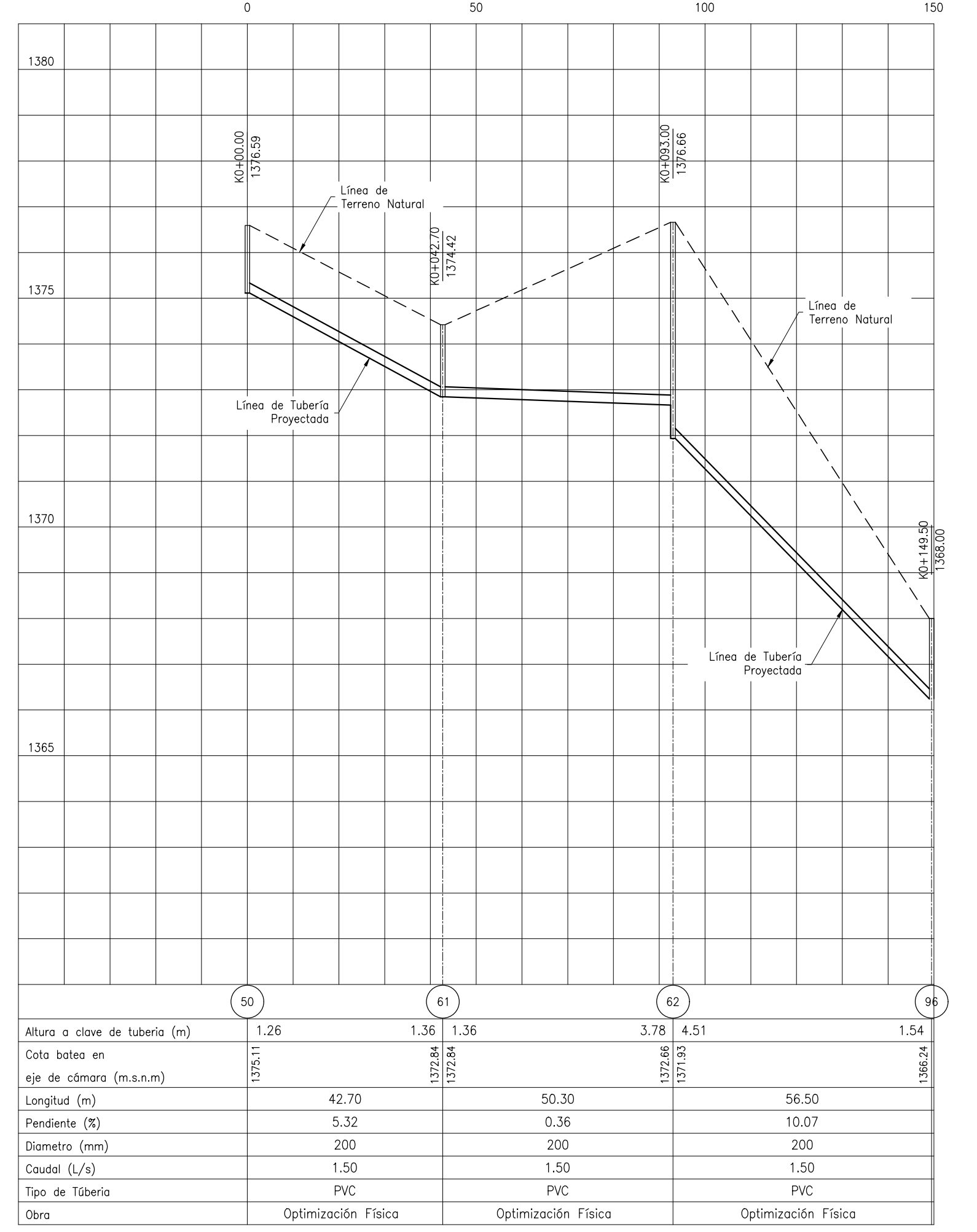
- CONVENCIONES**
- X ⊙ Pozo Existente
 - X ⊚ Cámara de Caida Existente
 - X ⊙ Pozo Inicial Existente
 - X ⊚ Cámara de Caida A Optimizar
 - X ⊙ Pozo Inicial a Optimizar
 - XN ⊙ Pozo Projectado
 - XN ⊚ Cámara de Caida Projectada
 - XN ⊙ Pozo Inicial Projectado
 - ⊚ Tramo Residual a Optimizar
 - ⊚ Tramo Residual Projectado
 - Cerramiento en Cerca
 - Cerramiento en Malla
 - Curva de Nivel del Terreno
 - Línea de Paramento (manzana)
 - Vías Públicas en Asfalto
 - Vías Públicas en Concreto
 - Vías Públicas en Tierra
 - Árbol o Vegetación
 - Norte Magnético (IGAC)
 - Borde de Quebrada o Río
 - Descarga de Alcantarillado

- NOTAS GENERALES:**
1. Las coordenadas y las cotas del proyecto corresponden al sistema de referencia MAGNA SIRGAS DE 1984 y el sistema de proyección utilizado es MAGNA COLOMBIA OESTE.
 2. El levantamiento Topográfico se realizó en Febrero de 2013.
 3. Las dimensiones están dadas en metros con excepción donde se indique otra unidad.
 4. El presente plano corresponde al Catastro de la Red de Alcantarillado Residual del Municipio de Oporapa, Departamento del Huila.
 5. Los puntos de georeferenciación del proyecto se indican en este plano, y los mojones de amarrar se ubican en la planta principal las cuales se identifican como OP-1 y OP-2. Se recomienda leer este plano conjuntamente con el Informe de Estudios Topográficos.
 6. Si el contratista va a utilizar este plano para construir el diseño, antes de iniciar las obras debe hacer el replanteo y la localización de las mismas y que estén proyectadas en el diseño.
 7. En este plano se indican las curvas de nivel de la Topografía del Municipio de Oporapa, Departamento del Huila. Dichas curvas fueron generadas a partir de la nube de puntos de las curvas digitales del levantamiento Topográfico.
 8. Este plano fue elaborado en medio magnético, no puede ser alterado físicamente y si se requiere de algún cambio, este debe ser previamente comunicado al consultor. El consultor no se hace responsable de los cambios que se hayan efectuado.
 9. Los polígonos que no contengan identificación espacial de uso corresponden a viviendas.



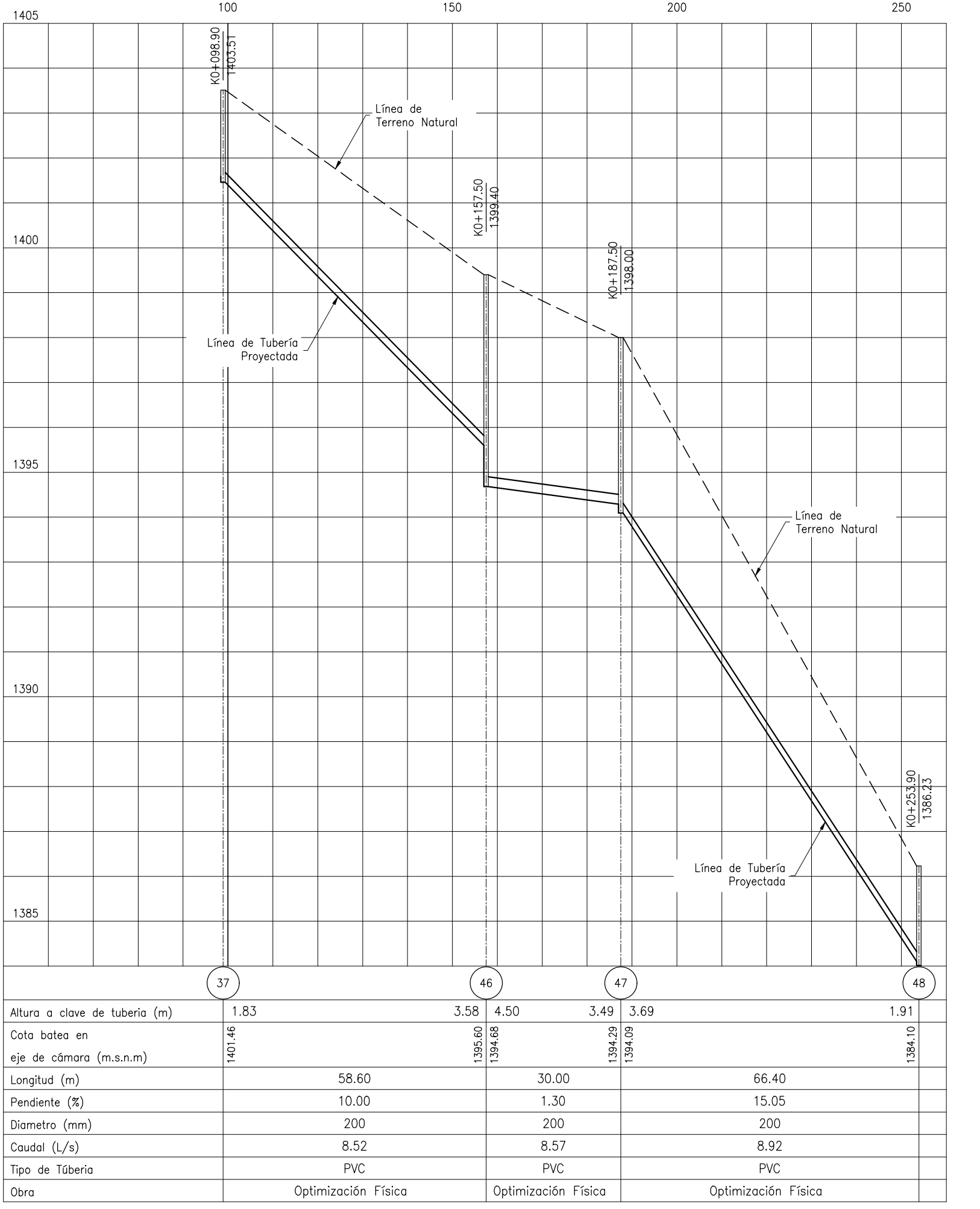
Tramo 96-98
Perfil Longitudinal

Escala Horizontal 1 : 1,000 Esc Vertical 1 : 100



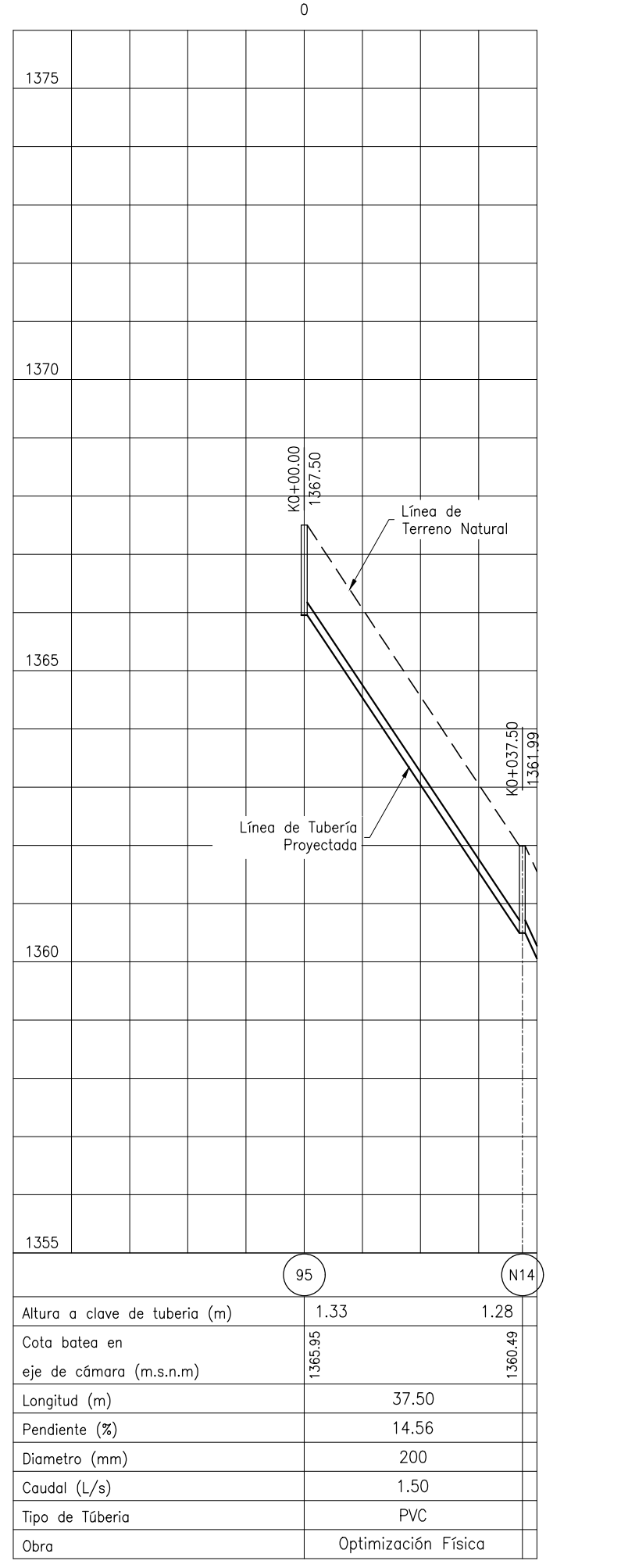
Tramo 50-96
Perfil Longitudinal

Escala Horizontal 1 : 1,000 Esc Vertical 1 : 100



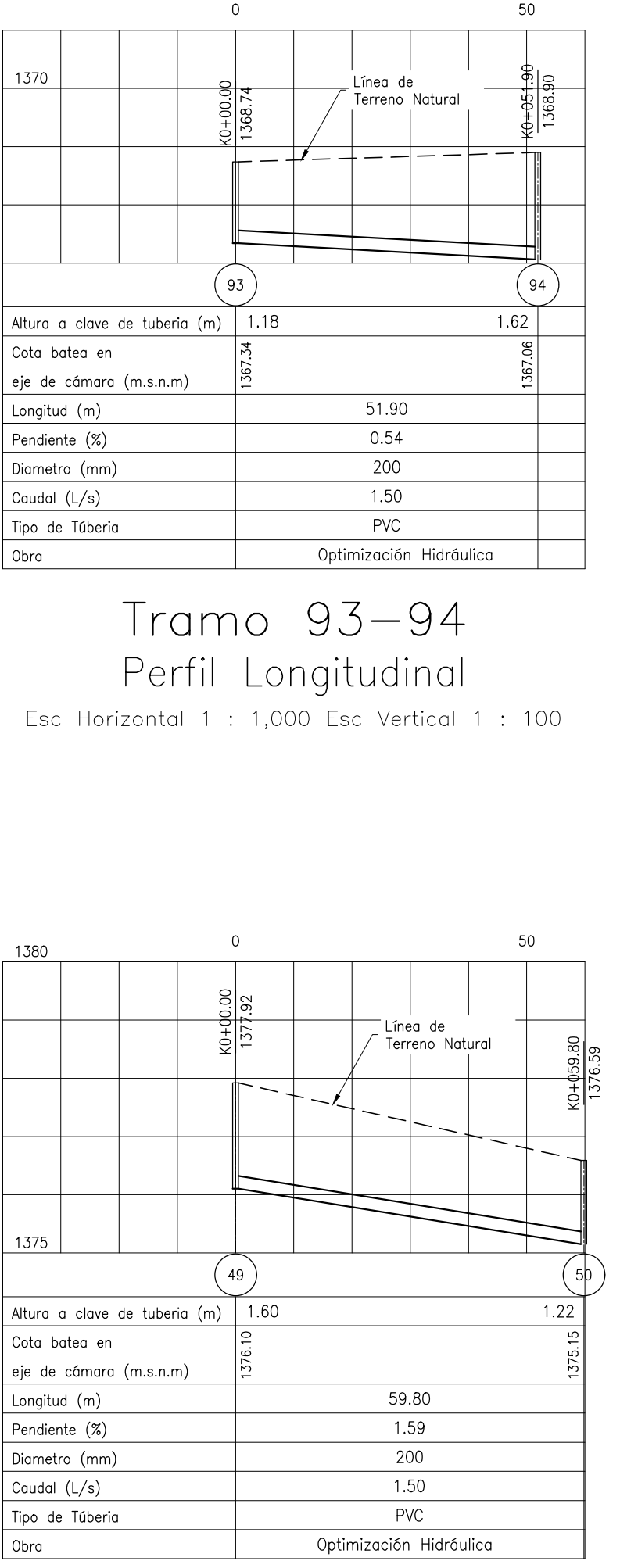
Tramo 37-48
Perfil Longitudinal

Escala Horizontal 1 : 1,000 Esc Vertical 1 : 100



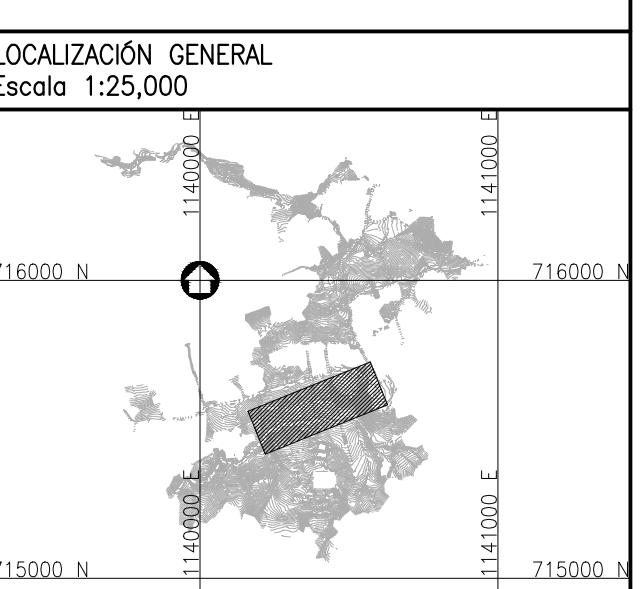
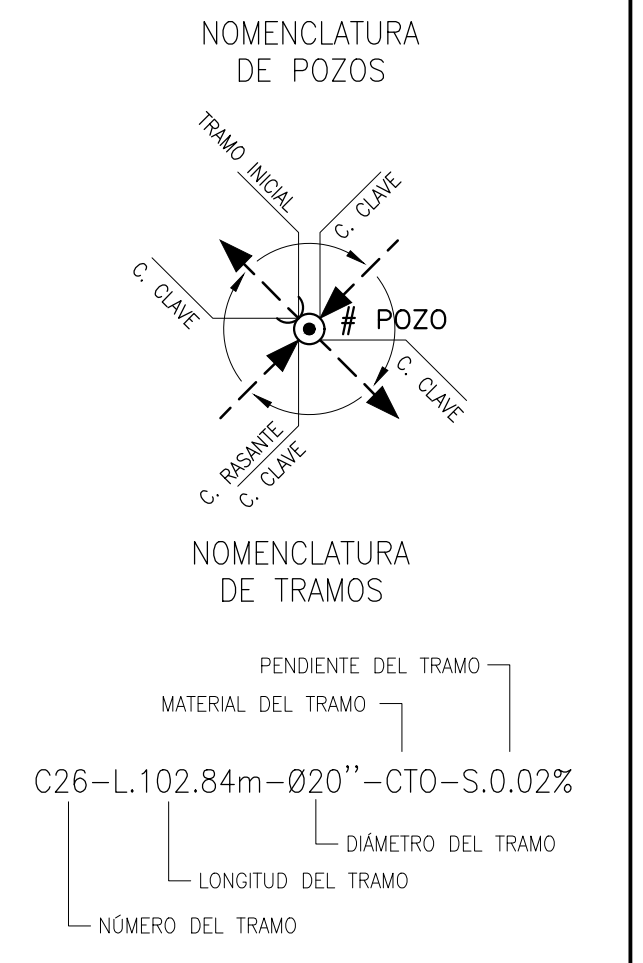
Tramo 95-N14
Perfil Longitudinal

Escala Horizontal 1 : 1,000 Esc Vertical 1 : 100



Tramo 49-50
Perfil Longitudinal

Escala Horizontal 1 : 1,000 Esc Vertical 1 : 100



Consortio Aguas del Huila
CONTRATO 214 DE 2012

COORDINADOR TÉCNICO: Ing. José Vergara Mendoza
M.P. 13202-091498 BEV

REPRESENTANTE LEGAL O PROPIETARIO: Ing. José Vergara Mendoza
M.P. 13202-091498 BEV

CONSORCIO INTERVENTORÍA AGUAS DEL HUILA
CONTRATO 065 DE 2013

REVISIÓN Y APROBACIÓN

DIRECTOR INTERVENTORÍA: Ing. Mercedes Martín Rodríguez
M.P. 20202-80319 CAD

AGUAS DEL HUILA S.A. E.S.P.

LOCALIZACIÓN REGIONAL: ESCALA 1 : 500,000

PLACAS DE AMARRE
OP-1
NORTE: 715687.22
ESTE: 1120391.07
COTA: 1376.00
OP-2
NORTE: 715525.20
ESTE: 1120394.96
COTA: 1362.65
MAGNA-SIRGAS

LOCALIZACIÓN REGIONAL: ESCALA 1 : 500,000

OBSERVACIONES		
FECHA	MODIFICACIÓN	RESPONSABLE

AGUAS DEL HUILA S.A. E.S.P.
SUBGERENCIA TÉCNICA Y OPERATIVA

PLANO DISEÑO DEFINITIVO DE ALCANTARILLADO

OBJETO: ELABORACIÓN DE ESTUDIOS Y DISEÑOS DE LOS SISTEMAS DE AGUA POTABLE Y ALCANTARILLADO DE LAS ZONAS URBANAS, QUE FUEREN NECESARIOS DEL MUNICIPIO DE OPORAPA, DEPARTAMENTO DEL HUILA.

CONTIENE: **DISEÑO RED DE ALCANTARILLADO SANITARIO PLANTA - PERFIL**

ESCALA: INDICADAS

NOMBRE DEL ARCHIVO: HUI-OPD-DIS-ALC-RES-PLA-PER-01-28.dwg

MUNICIPIO: **OPORAPA**

CÓDIGO: HUI-OPD-DIS-ALC-RES-PLA-PER-15

FECHA: MAYO DE 2016

PLANO No.: **62 DE 85**