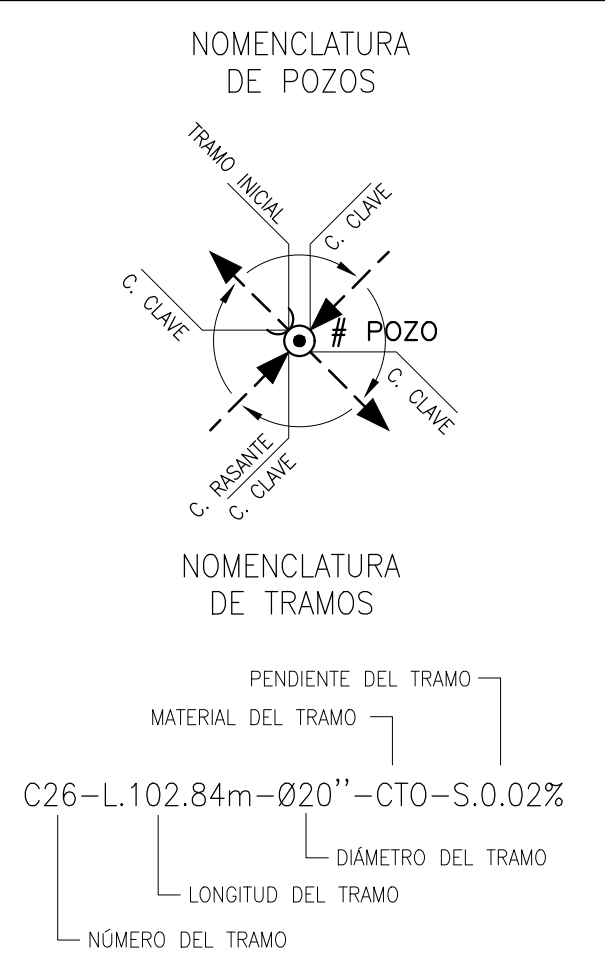
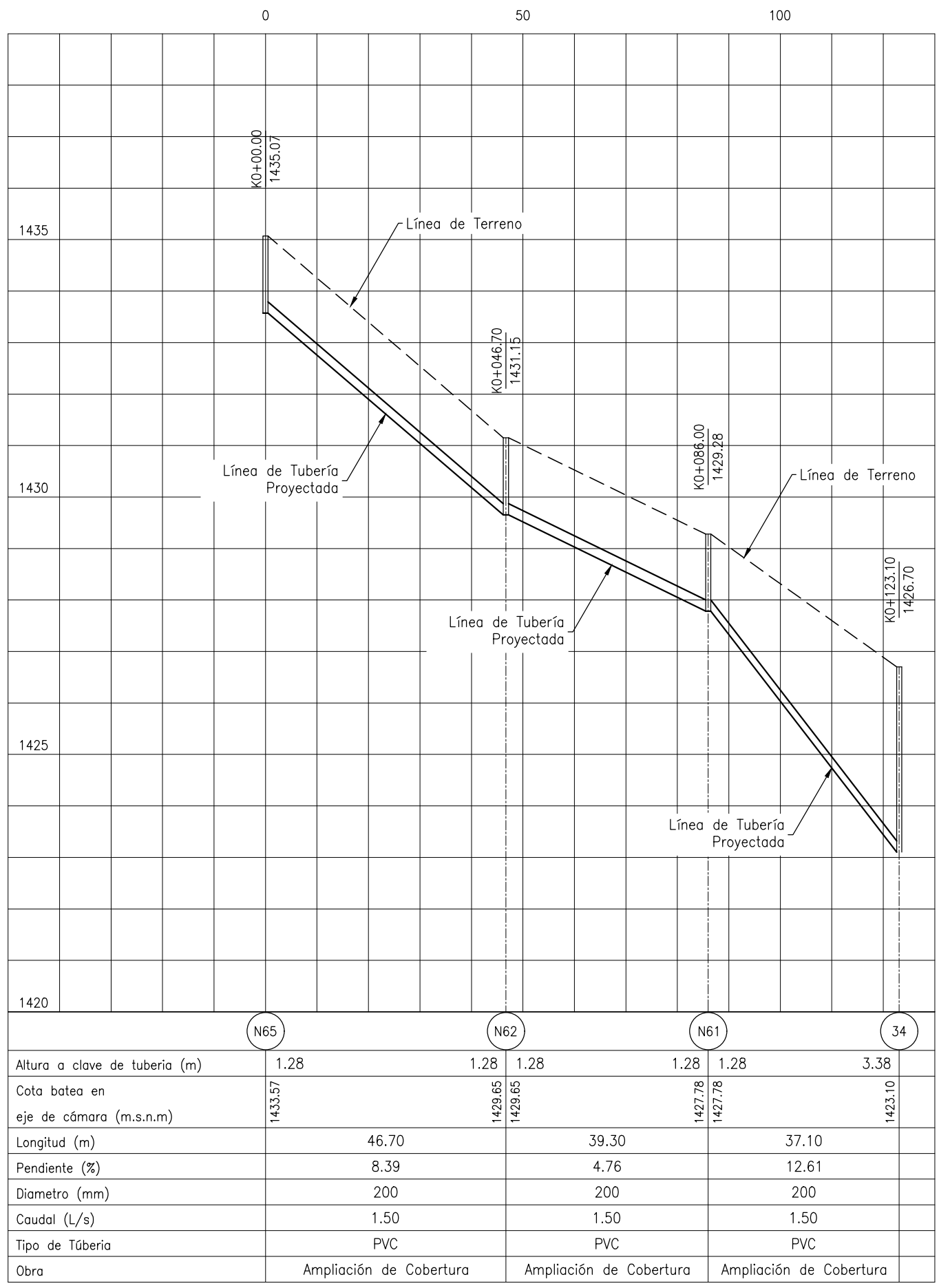


- CONVENCIONES**
- X ⊙ Pozo Existente
  - X ⊙ Cámara de Caída Existente
  - X ⊙ Pozo Inicial Existente
  - X ⊙ Pozo a Optimizar
  - X ⊙ Cámara de Caída A Optimizar
  - X ⊙ Pozo Inicial a Optimizar
  - XN ⊙ Pozo Proyectoado
  - XN ⊙ Cámara de Caída Proyectoado
  - XN ⊙ Pozo Inicial Proyectoado
  - Tramo Residual a Optimizar
  - Tramo Residual Proyectoado
  - Cerramiento en Cerca
  - Cerramiento en Malla
  - Curva de Nivel del Terreno
  - Línea de Paramento (manzana)
  - Vías Públicas en Asfalto
  - Vías Públicas en Concreto
  - Vías Públicas en Tierra
  - Arbol o Vegetación
  - Norte Magnético (IGAC)
  - Borde de Quebrada o Río
  - Descarga de Alcantarillado

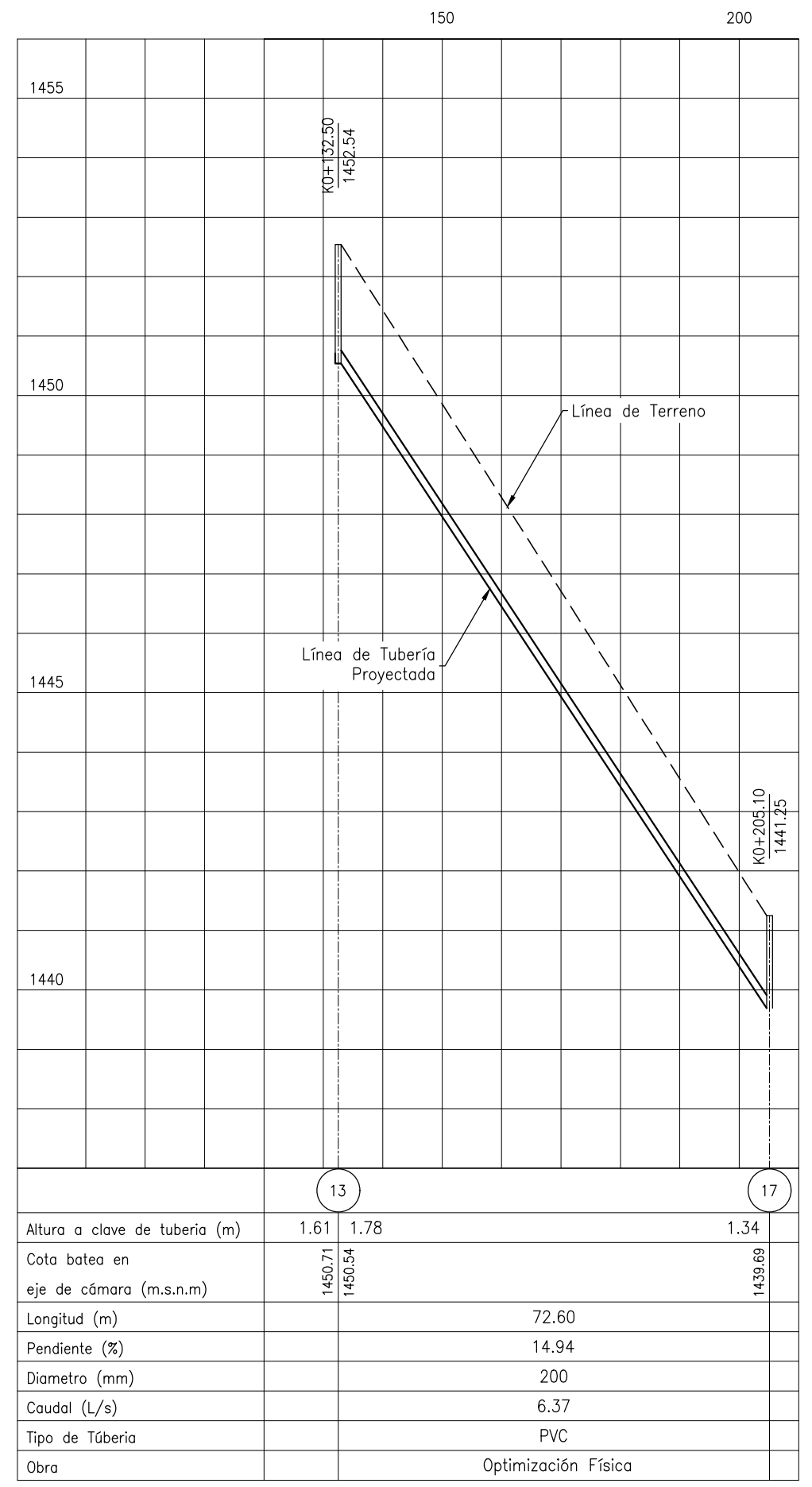
- NOTAS GENERALES:**
- Las coordenadas y las cotes del proyecto corresponden al sistema de referencia MAGNA SIRGAS DEL IGAC y el sistema de proyección utilizado es MAGNA COLOMBIA GESTE.
  - El levantamiento Topográfico se realizó en Febrero de 2013.
  - Las dimensiones están dadas en metros con excepción donde se indique otra unidad.
  - El presente plano corresponde al Catastro de la Red de Alcantarillado Residual del Municipio de Oporapa, Departamento del Huila.
  - Los puntos de georreferenciación del proyecto se indican en este plano, y los mojones de campo se ubican en la plaza principal los cuales se identifican como OP-1 y OP-2. Se recomienda leer este plano conjuntamente con el Informe de Estudios Topográficos.
  - Si el contratista va a utilizar este plano para construir el diseño, antes de iniciar las obras debe hacer el replanteo y la localización de los mismos y que estén proyectados en el suelo.
  - En este plano se indican las curvas de nivel de la Topografía del Municipio de Oporapa, Departamento del Huila. Dichas curvas fueron generadas a partir de la nube de puntos de los cortes digitales del levantamiento Topográfico.
  - Este plano fue elaborado en medio magnético, no puede ser alterado físicamente y si se requiere de algún cambio, este debe ser previamente comunicado al consultor. El consultor no se hace responsable de los cambios que se hayan efectuado.
  - Los polígonos que no contienen identificación espacial de uso corresponden a viviendas.



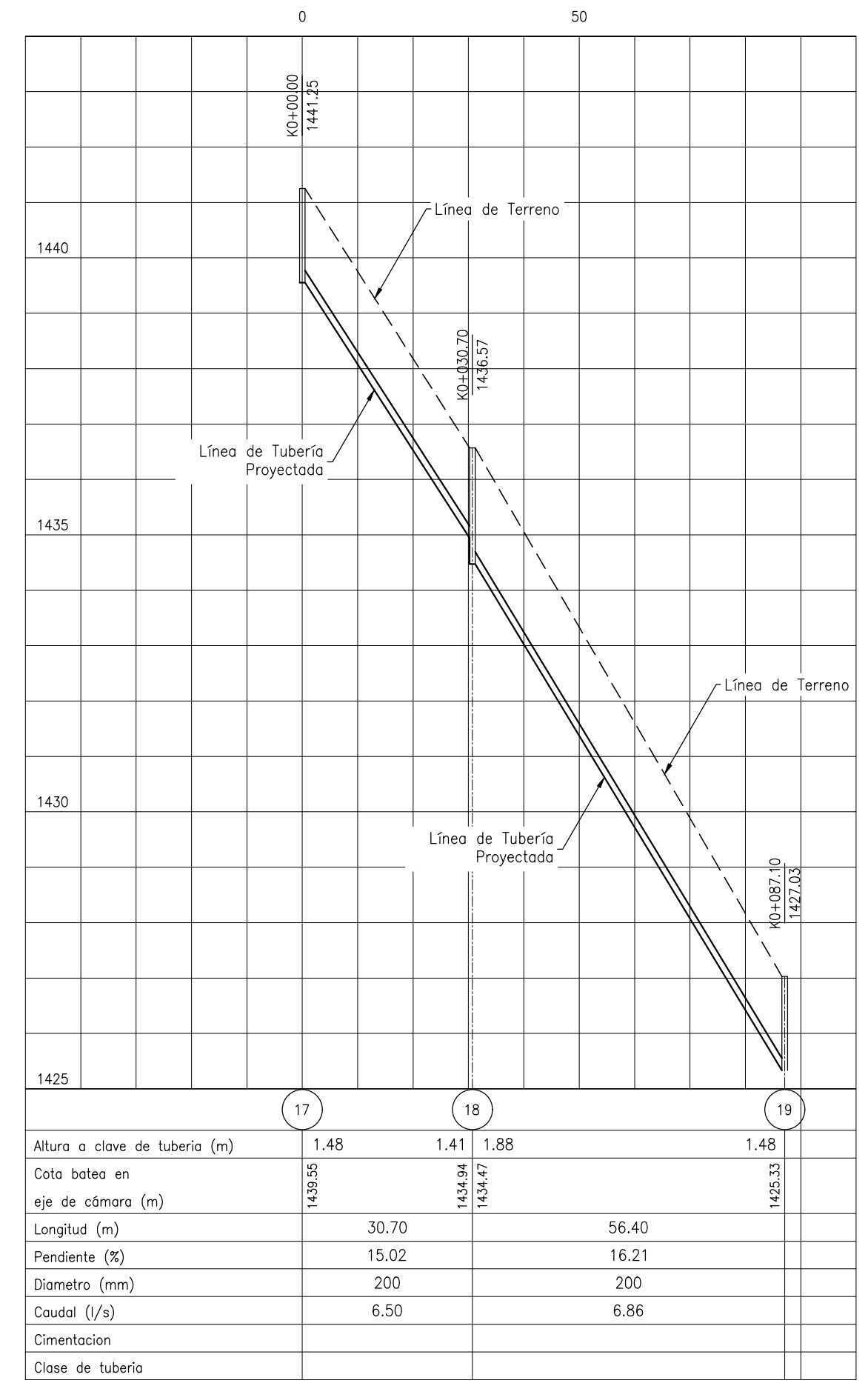
MUNICIPIO: <b>OPORAPA</b>	
CÓDIGO: HUI-OP0-DIS-ALC-RES-PLA-PER-08	PLANO No. <b>55 DE 85</b>
FECHA: MAYO DE 2016	



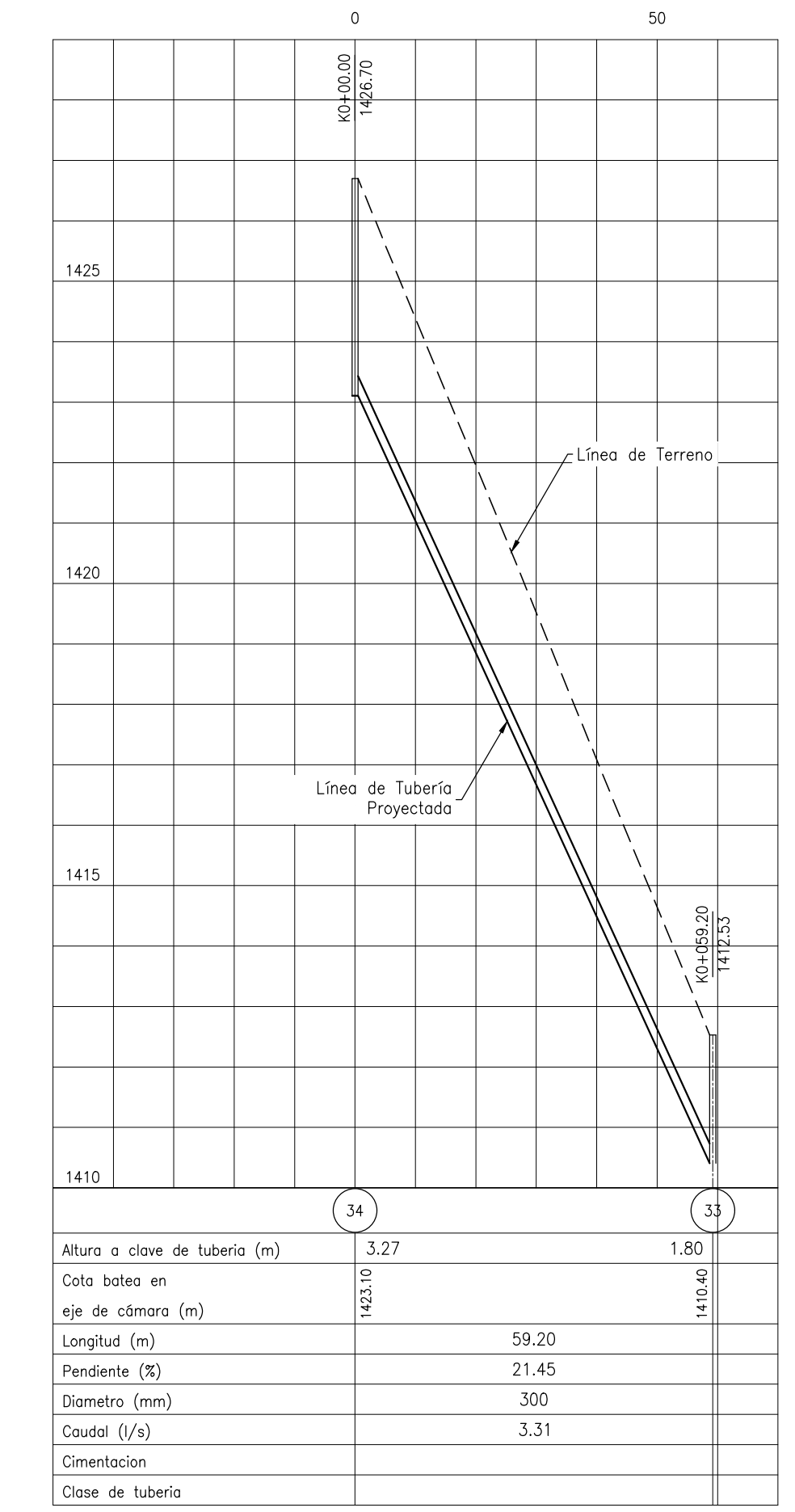
**Tramo N65-34**  
Perfil Longitudinal  
Esc Horizontal 1 : 1,000 Esc Vertical 1 : 100



**Tramo N13-17**  
Perfil Longitudinal  
Esc Horizontal 1 : 1,000 Esc Vertical 1 : 100



**Tramo N17-19**  
Perfil Longitudinal  
Esc Horizontal 1 : 1,000 Esc Vertical 1 : 100



**Tramo N34-33**  
Perfil Longitudinal  
Esc Horizontal 1 : 1,000 Esc Vertical 1 : 100

**Consortio Aguas del Huila**  
CONTRATO 214 DE 2012

COORDINADOR TÉCNICO:  
Nombre: Ing. José Vergara Mendoza  
M.P. 13202-09488 B.V.

REPRESENTANTE LEGAL O PROPIETARIO:  
Nombre: Ing. José Vergara Mendoza  
M.P. 13202-09488 B.V.

**CONSORCIO INTERVENTORÍA AGUAS DEL HUILA**  
CONTRATO 065 DE 2013

REVISIÓN Y APROBACIÓN

DIRECTOR INTERVENTORÍA:  
Nombre: Ing. Mercedes Marín Rodríguez  
M.P. 25202-80315 CND

**AGUAS DEL HUILA S.A. E.S.P.**

Val. R. Jaime Augusto Muñoz  
Socios  
AGUAS DEL HUILA S.A. E.S.P.

**LOCALIZACIÓN REGIONAL**  
ESCALA 1 : 500,000

**PLACAS DE AMARRE**

OP-1  
NORTE: 715587.22  
ESTE: 1120391.07  
COTA: 1376.00

OP-2  
NORTE: 715525.20  
ESTE: 1120394.96  
COTA: 1367.65

MAGNA-SIRGAS

OBSERVACIONES		
FECHA	MODIFICACIÓN	RESPONSABLE

**AGUAS DEL HUILA S.A. E.S.P.**  
SUBGERENCIA TÉCNICA Y OPERATIVA

**PLANO DISEÑO DEFINITIVO DE ALCANTARILLADO**

OBJETO: ELABORACIÓN DE ESTUDIOS Y DISEÑOS DE LOS SISTEMAS DE AGUA POTABLE Y ALCANTARILLADO DE LAS ZONAS URBANAS, QUE FUEREN NECESARIOS DEL MUNICIPIO DE OPORAPA, DEPARTAMENTO DEL HUILA.

CONTIENE:  
**DISEÑO RED DE ALCANTARILLADO SANITARIO PLANTA - PERFIL**

ESCALA: INDICADAS

NOMBRE DEL ARCHIVO:  
HUI-OP0-DIS-ALC-RES-PLA-PER-01-28.dwg