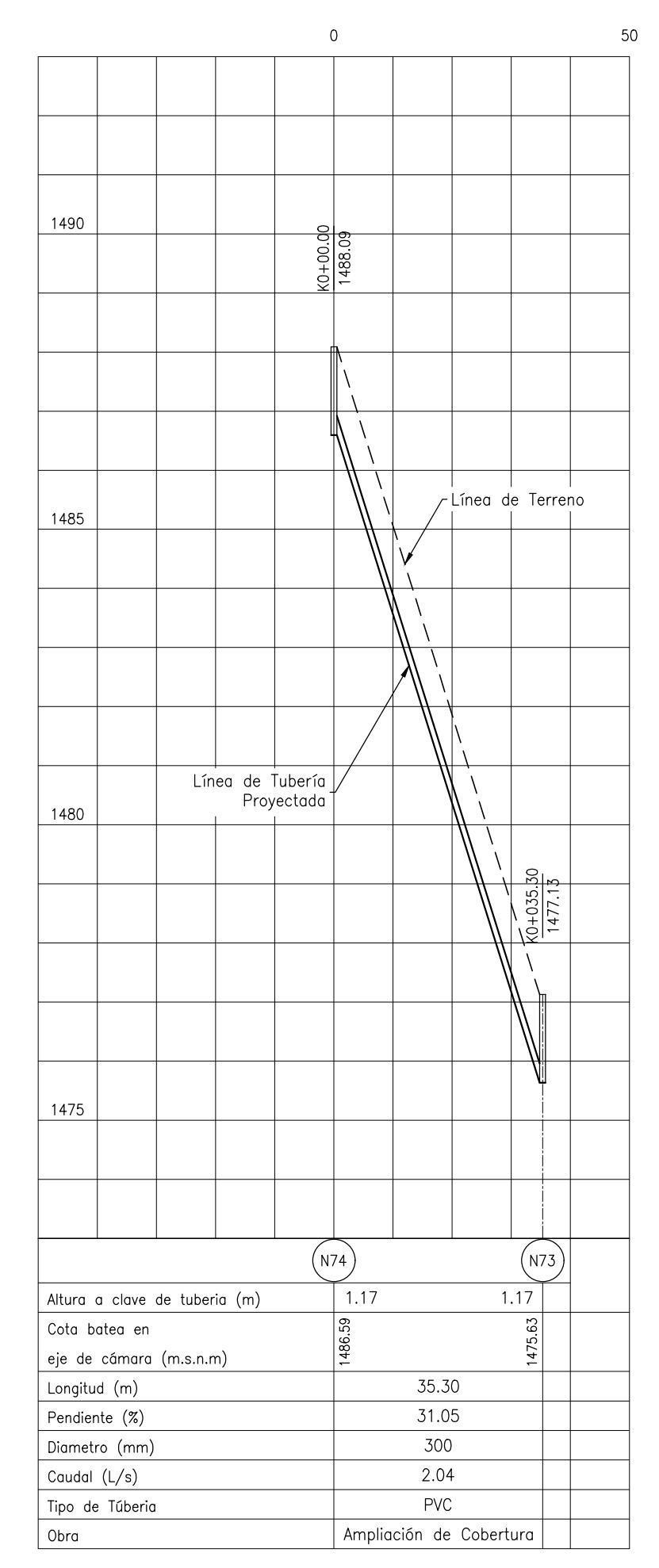


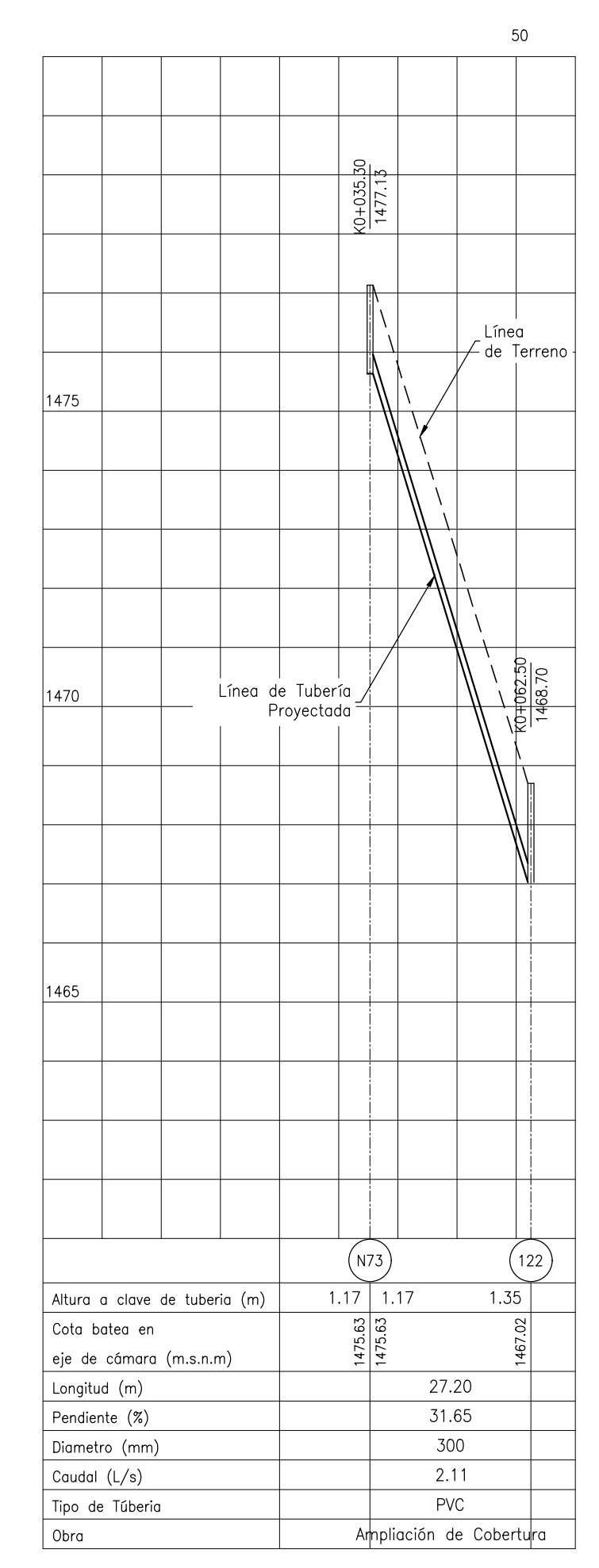
- ### CONVENCIONES
- X ⊙ Pozo Existente
 - X ⊙ Cámara de Caída Existente
 - X ⊙ Pozo Inicial Existente
 - X ⊙ Pozo a Optimizar
 - X ⊙ Cámara de Caída a Optimizar
 - X ⊙ Pozo Inicial a Optimizar
 - XH ⊙ Pozo Projectado
 - XH ⊙ Cámara de Caída Projectado
 - XH ⊙ Pozo Inicial Projectado
 - Tramo Residual a Optimizar
 - ==== Tramo Residual Projectado
 - Cerramiento en Cerca
 - Cerramiento en Malla
 - ~ Curva de Nivel del Terreno
 - Línea de Paramento (manzana)
 - Vías Públicas en Asfalto
 - Vías Públicas en Concreto
 - Vías Públicas en Tierra
 - ⊙ Árbol o Vegetación
 - ⊙ Norte Magnético (IGAC)
 - ⊙ Borde de Quebrada o Río
 - ⊙ Descarga de Alcantarillado

- ### NOTAS GENERALES:
- Las coordenadas y las cotas del proyecto corresponden al sistema de referencia MAGNA SIRGAS DEL IGAC y el sistema de proyección utilizado es MAGNA COLOMBIA OESTE.
 - El levantamiento Topográfico se realizó en Febrero de 2013.
 - Las dimensiones están dadas en metros con excepción donde se indique otro unidad.
 - El presente plano corresponde al Catastro de la Red de Alcantarillado Residual del Municipio de Oporapa, Departamento del Huila.
 - Los puntos de georreferenciación del proyecto se indican en este plano, y los mojones de amarre se ubican en la planta principal los cuales se identifican como OP-1 y OP-2. Se recomienda leer este plano conjuntamente con el Informe de Estudios Topográficos.
 - Si el contratista va a utilizar este plano para construir el diseño, antes de iniciar las obras debe hacer el replanteo y la localización de los mismos y que estén proyectados en el diseño.
 - En este plano se indican las curvas de nivel de la Topografía del Municipio de Oporapa, Departamento del Huila. Dichas curvas fueron generadas a partir de la nube de puntos de los cortes digitales del levantamiento Topográfico.
 - Este plano fue elaborado en medio magnético, no puede ser alterado físicamente y si se requiere de algún cambio, este debe ser previamente comunicado al consultor. El consultor no se hace responsable de los cambios que se hayan efectuados.
 - Los polígonos que no contengan identificación espacial de uso corresponden a viviendas.



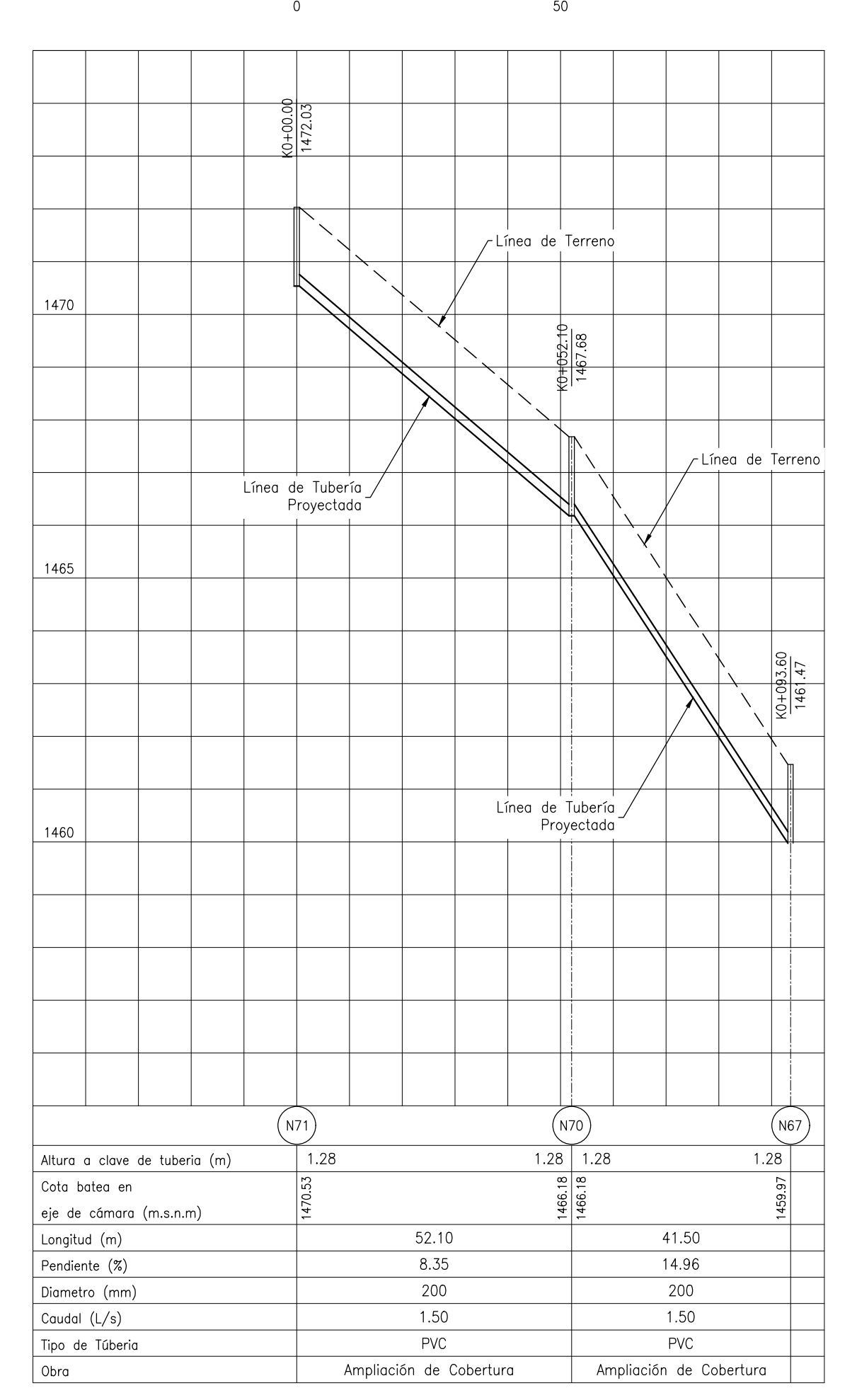
Tramo N74-N73
Perfil Longitudinal
Esc Horizontal 1 : 1,000 Esc Vertical 1 : 100

Altura a clave de tubería (m)	1.17	1.17
Cota bóveda en eje de cámara (m.s.n.m)	1462.50	1472.50
Longitud (m)	35.30	
Pendiente (‰)	31.05	
Dímetro (mm)	300	
Caudal (l/s)	2.04	
Tipo de Tubería	PVC	
Otra	Ampliación de Cobertura	



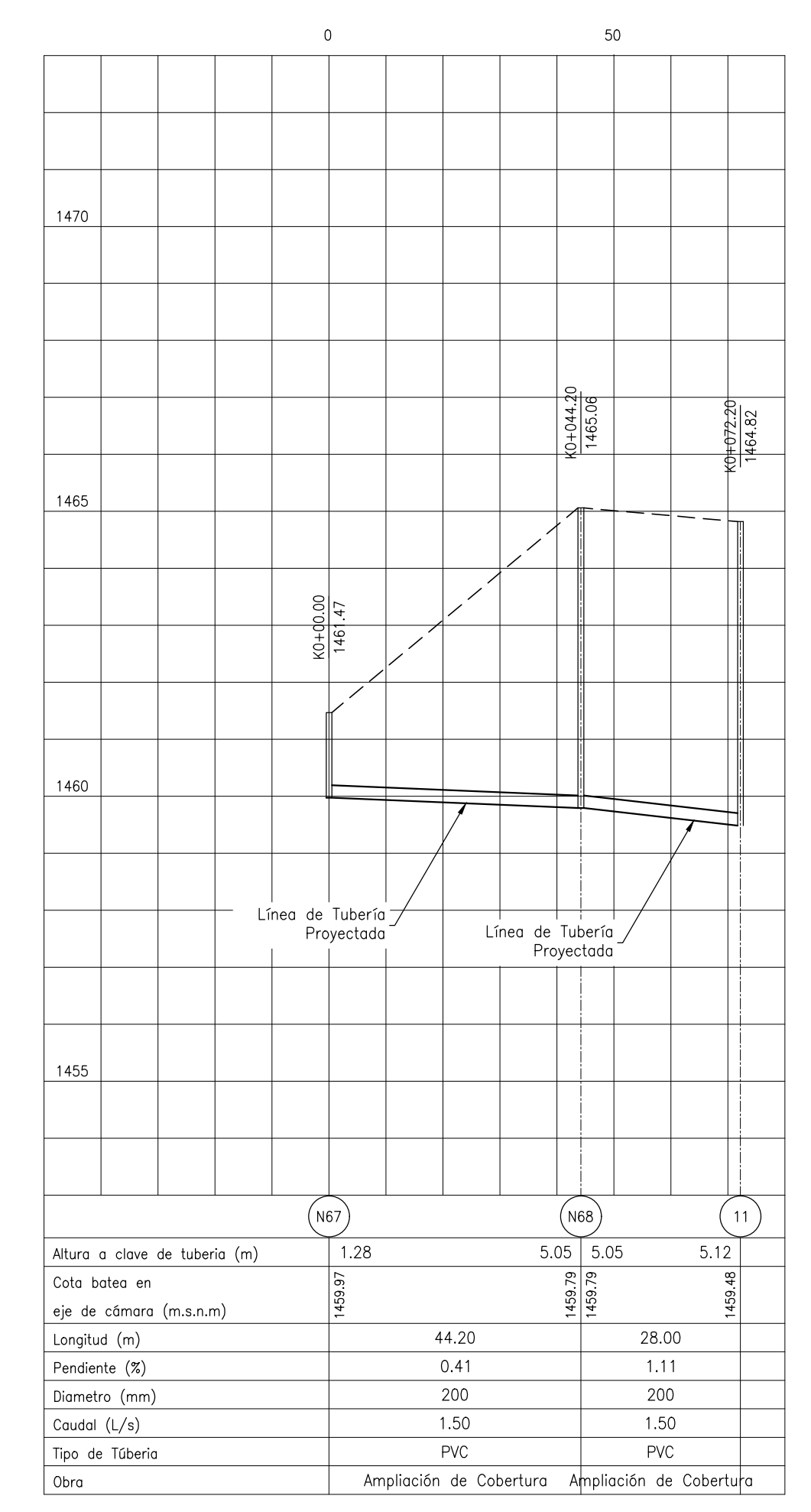
Tramo N73-122
Perfil Longitudinal
Esc Horizontal 1 : 1,000 Esc Vertical 1 : 100

Altura a clave de tubería (m)	1.17	1.17	1.35
Cota bóveda en eje de cámara (m.s.n.m)	1472.50	1472.50	1467.50
Longitud (m)	27.20		
Pendiente (‰)	31.65		
Dímetro (mm)	300		
Caudal (l/s)	2.11		
Tipo de Tubería	PVC		
Otra	Ampliación de Cobertura		



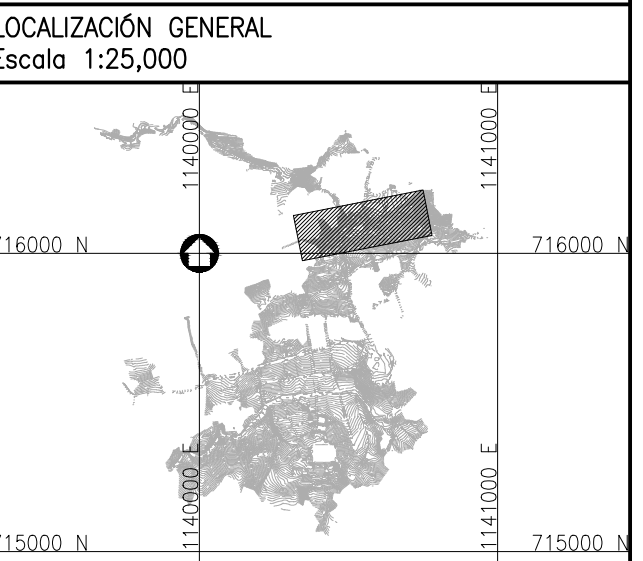
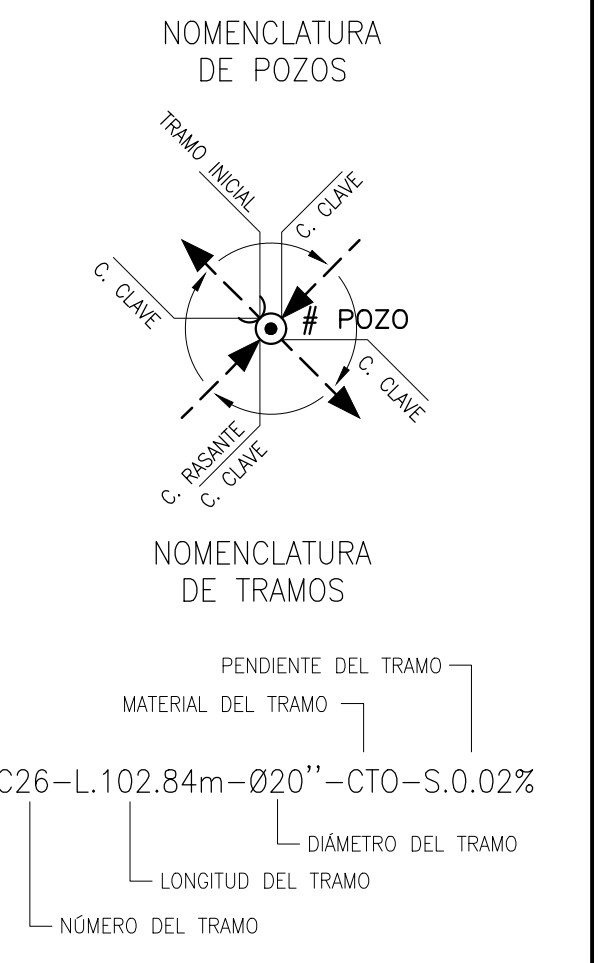
Tramo N71-N67
Perfil Longitudinal
Esc Horizontal 1 : 1,000 Esc Vertical 1 : 100

Altura a clave de tubería (m)	1.28	1.28	1.28	1.28
Cota bóveda en eje de cámara (m.s.n.m)	1472.50	1462.50	1466.50	1469.50
Longitud (m)	52.10		41.50	
Pendiente (‰)	8.35		14.86	
Dímetro (mm)	200		200	
Caudal (l/s)	1.50		1.50	
Tipo de Tubería	PVC		PVC	
Otra	Ampliación de Cobertura		Ampliación de Cobertura	



Tramo N67-11
Perfil Longitudinal
Esc Horizontal 1 : 1,000 Esc Vertical 1 : 100

Altura a clave de tubería (m)	1.28	5.05	5.05	5.12
Cota bóveda en eje de cámara (m.s.n.m)	1469.50	1469.50	1469.50	1469.50
Longitud (m)		44.20		28.00
Pendiente (‰)		0.41		1.11
Dímetro (mm)		200		200
Caudal (l/s)		1.50		1.50
Tipo de Tubería		PVC		PVC
Otra		Ampliación de Cobertura		Ampliación de Cobertura



Consorcio Aguas del Huila
CONTRATO 214 DE 2012

COORDINADOR TÉCNICO:
Nombre: Ing. José Vergara Mendoza
M.P. 13202-096488 BLV

REPRESENTANTE LEGAL O PROPIETARIO:
Nombre: Ing. José Vergara Mendoza
M.P. 13202-096488 BLV

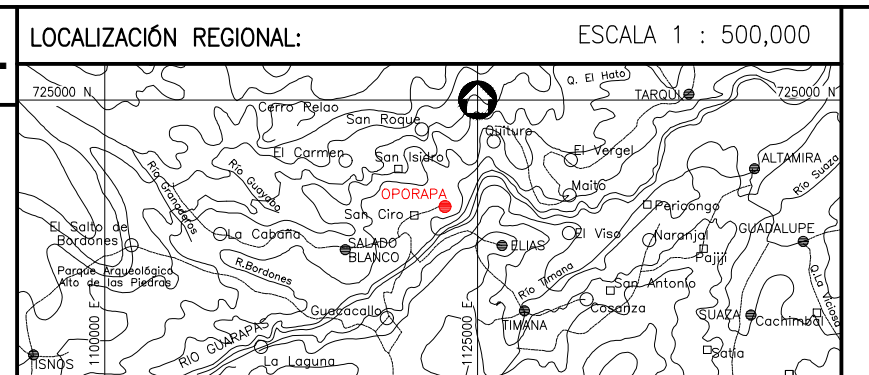
CONSORCIO INTERVENTORIAL AGUAS DEL HUILA
CONTRATO 065 DE 2013

REVISIÓN Y APROBACIÓN

DIRECTOR INTERVENTORIAL:
Nombre: Ing. Mercedes Martín Bahóquez
M.P. 20202-80319 DSD

AGUAS DEL HUILA S.A. E.S.P.

Vo.Bo. Jaime Augusto Muñoz
AGUAS DEL HUILA S.A. E.S.P.



PLACAS DE AMARRE

OP-1
NORTE: 715587.22
ESTE: 1120391.07
COTA: 1376.00

OP-2
NORTE: 715525.20
ESTE: 1120394.96
COTA: 1367.65

MAGNA-SIRGAS

OBSERVACIONES

FECHA	MODIFICACIÓN	RESPONSABLE

AGUAS DEL HUILA S.A. E.S.P.
SUBGERENCIA TÉCNICA Y OPERATIVA

PLANO DISEÑO DEFINITIVO DE ALCANTARILLADO

OBJETO: ELABORACIÓN DE ESTUDIOS Y DISEÑOS DE LOS SISTEMAS DE AGUA POTABLE Y ALCANTARILLADO DE LAS ZONAS URBANAS, QUE FUEREN NECESARIOS DEL MUNICIPIO DE OPORAPA, DEPARTAMENTO DEL HUILA.

CONTIENE:
DISEÑO RED DE ALCANTARILLADO SANITARIO PLANTA - PERFIL

ESCALA: INDICADAS

NOMBRE DEL ARCHIVO:
HUI-OPD-DIS-ALC-RES-PLA-PER-01-28.dwg

MUNICIPIO: OPORAPA

CÓDIGO: HUI-OPD-DIS-ALC-RES-PLA-PER-03

FECHA: MAYO DE 2016

PLANO No. 50 DE 85