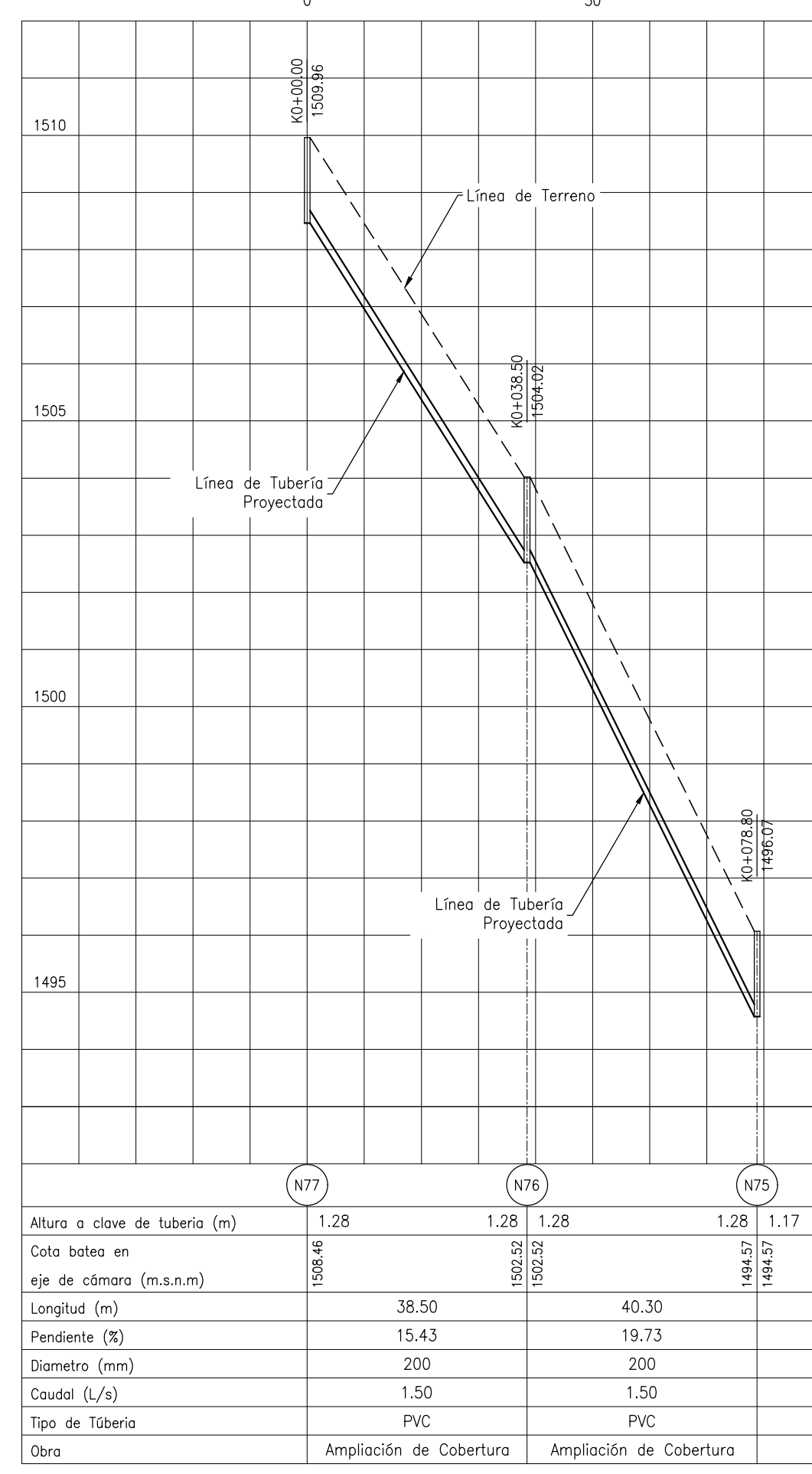
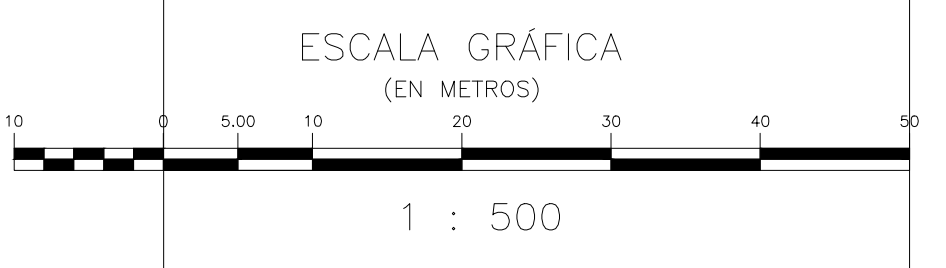




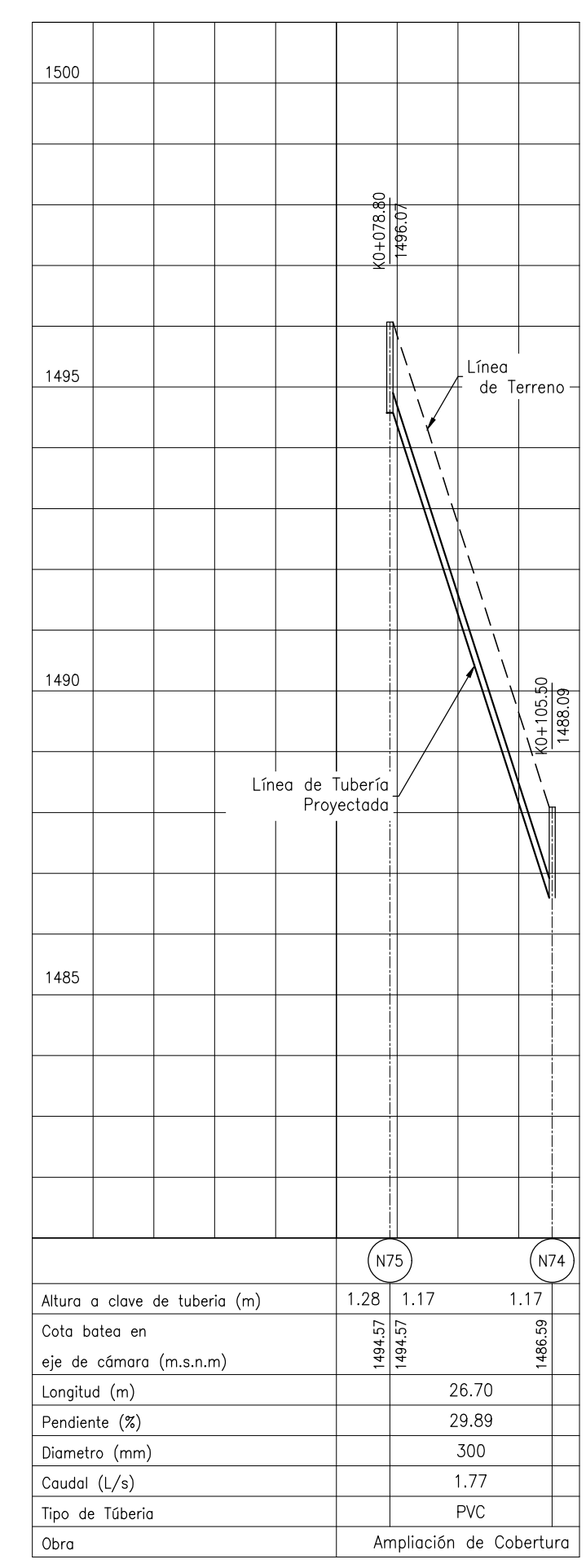
- ### CONVENCIONES
- X ⊙ Pozo Existente
 - X ⊙ Cámara de Caída Existente
 - X ⊙ Pozo Inicial Existente
 - X ⊙ Pozo a Optimizar
 - X ⊙ Cámara de Caída a Optimizar
 - X ⊙ Pozo Inicial a Optimizar
 - XN ⊙ Pozo Proyectoado
 - XN ⊙ Cámara de Caída Proyectoado
 - XN ⊙ Pozo Inicial Proyectoado
 - Tramo Residual a Optimizar
 - Tramo Residual Proyectoado
 - Cerramiento en Cerca
 - Cerramiento en Malla
 - Curva de Nivel del Terreno
 - Línea de Paramento (manzana)
 - Vías Públicas en Asfalto
 - Vías Públicas en Concreto
 - Vías Públicas en Tierra
 - Arbol o Vegetación
 - Norte Magnético (IGAC)
 - Borde de Quebrado o Río
 - Descarga de Alcantarillado

NOTAS GENERALES:

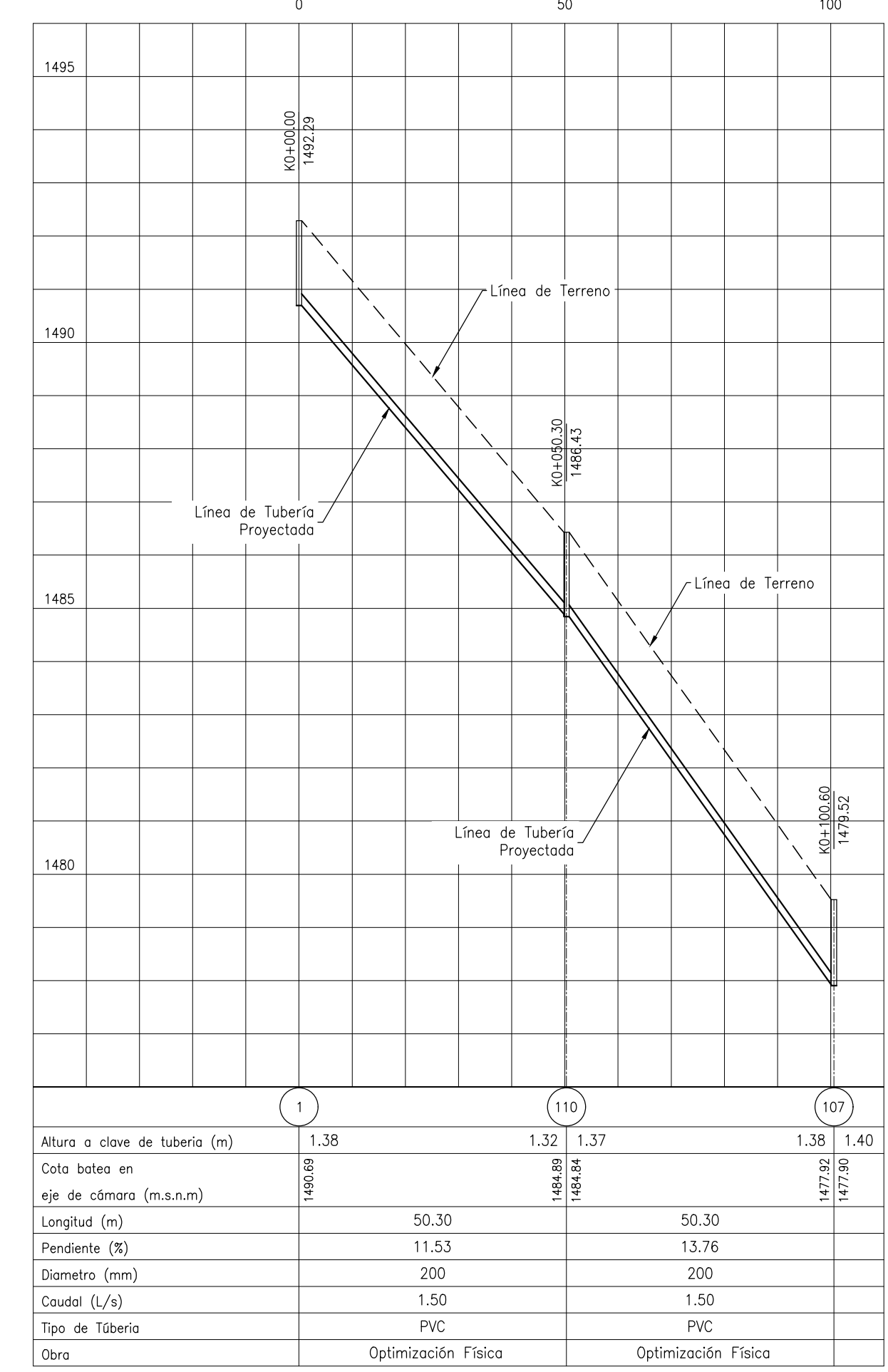
- Las coordenadas y las cotas del proyecto corresponden al sistema de referencia MAGNA SIRGAS DEL IGAC y al sistema de proyección utilizado es MAGNA COLOMBIA DESTE.
- El levantamiento Topográfico se realizó en Febrero de 2013.
- Las dimensiones están dadas en metros con excepción donde se indique otra unidad.
- El presente plano corresponde al Catastro de la Red de Alcantarillado Residual del Municipio de Oporapa, Departamento del Huila.
- Los puntos de georreferenciación del proyecto se indican en este plano, y los mojones de amarre se ubican en la plaza principal los cuales se identifican como OP-1 y OP-2. Se recomienda leer este plano conjuntamente con el Informe de Estudios Topográficos.
- Si el contratista va a utilizar este plano para construir el diseño, antes de iniciar las obras debe hacer el replanteo y la localización de las mismas y que estén proyectadas en el diseño.
- En este plano se indican las curvas de nivel de la Topografía del Municipio de Oporapa, Departamento del Huila. Dichas curvas fueron generadas a partir de la nube de puntos de las cartenas digitales del levantamiento topográfico.
- Este plano fue elaborado en medio magnético, no puede ser alterado físicamente y si se requiere de algún cambio, este debe ser previamente comunicado al consultor. El consultor no se hace responsable de los cambios que se hayan efectuado.
- Los polígonos que no contengan identificación espacial de uso corresponden a viviendas.



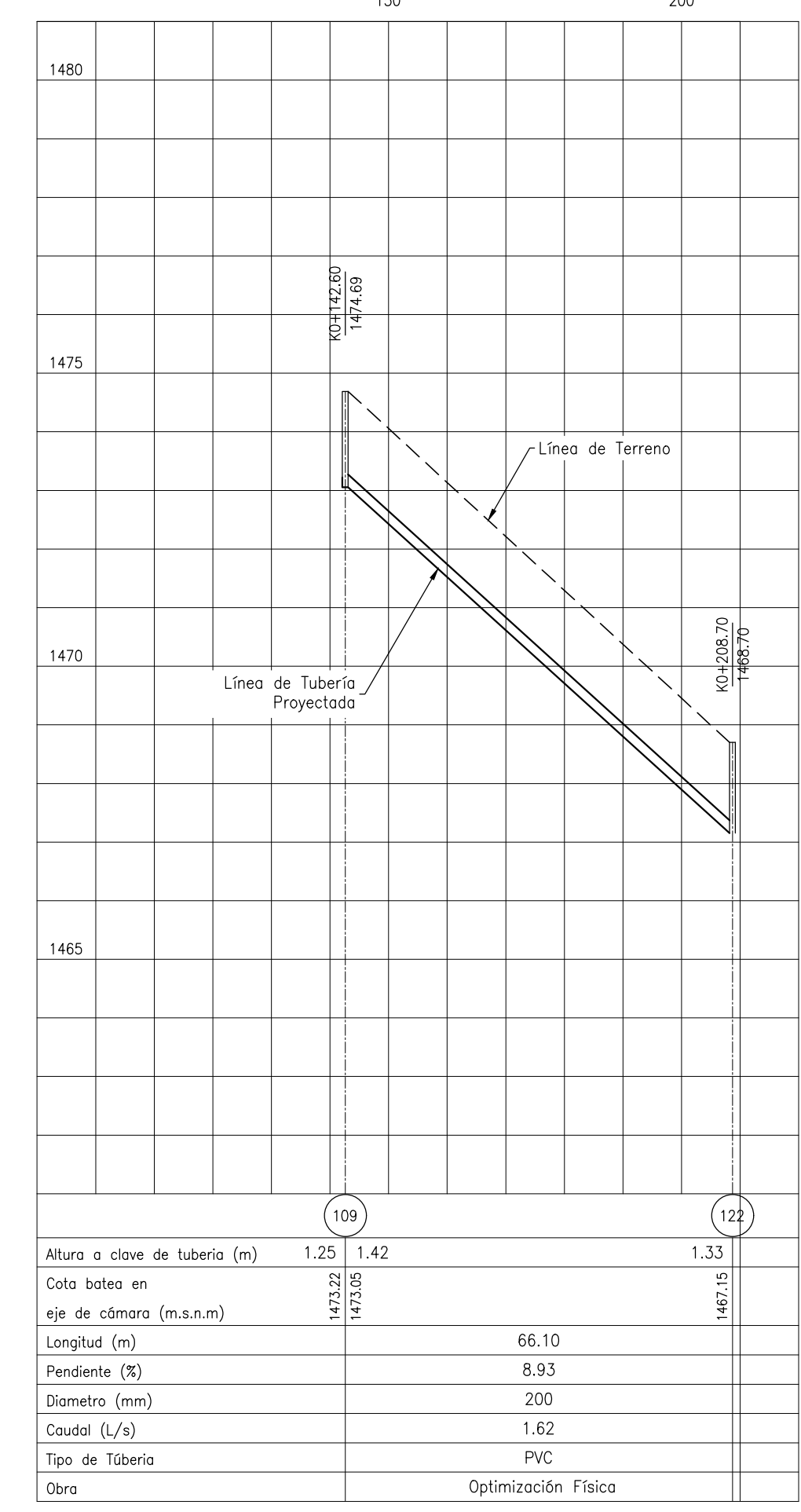
Tramo N77-N75
Perfil Longitudinal
Esc Horizontal 1 : 1,000 Esc Vertical 1 : 100



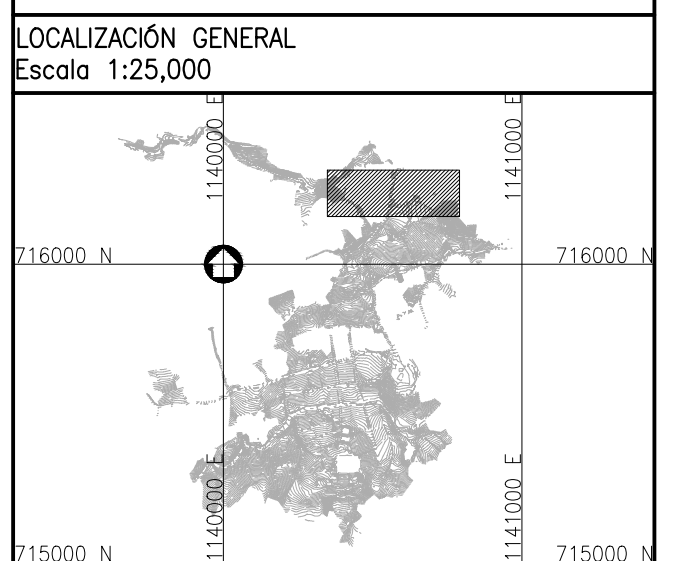
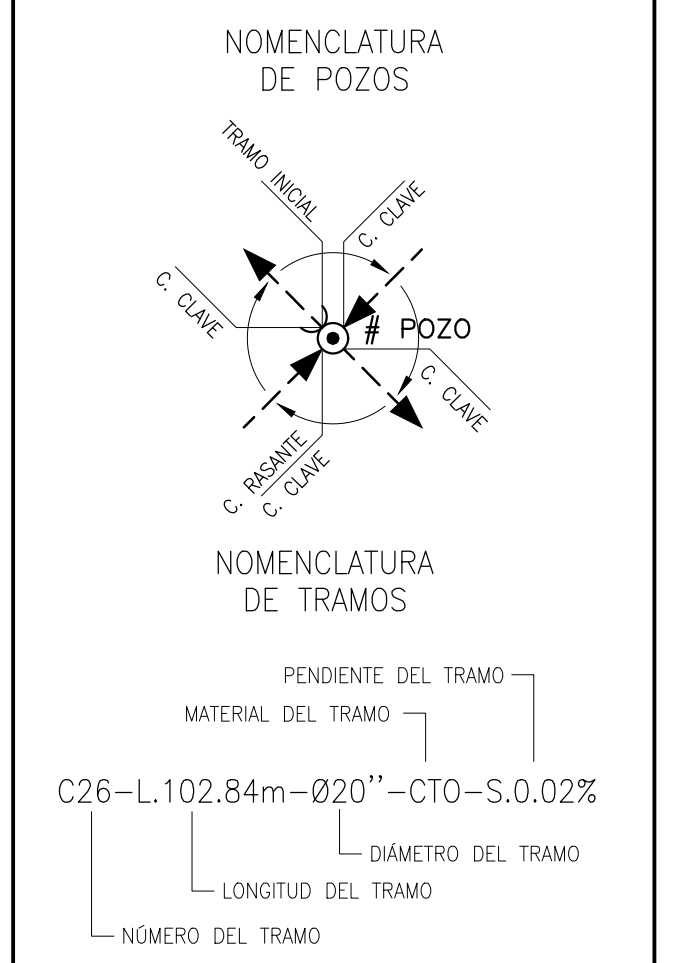
Tramo N75-N74
Perfil Longitudinal
Esc Horizontal 1 : 1,000 Esc Vertical 1 : 100



Tramo 1-107
Perfil Longitudinal
Esc Horizontal 1 : 1,000 Esc Vertical 1 : 100



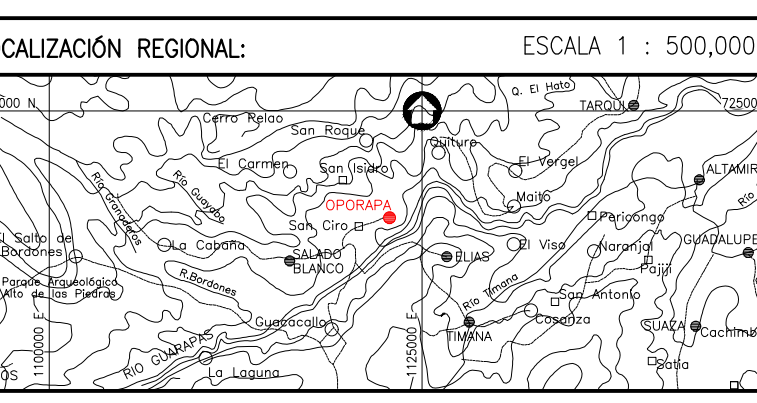
Tramo 109-122
Perfil Longitudinal
Esc Horizontal 1 : 1,000 Esc Vertical 1 : 100



Consorcio Aguas del Huila
CONTRATO 214 DE 2012
COORDINADOR TÉCNICO: Nombre: Ing. José Vergara Mendoza M.P. 13202-096488 ELV
REPRESENTANTE LEGAL O PROPIETARIO: Nombre: Ing. José Vergara Mendoza M.P. 13202-096488 ELV

CONSORCIO INTERVENTORIA AGUAS DEL HUILA
CONTRATO 085 DE 2013
REVISIÓN Y APROBACIÓN
DIRECTOR INTERVENTORIA: Nombre: Ing. Mercedes Murín Botóquez M.P. 25202-85119 OND

AGUAS DEL HUILA S.A. E.S.P.
LOCALIZACIÓN REGIONAL: ESCALA 1 : 500,000
PLACAS DE AMARRE OP-1 NORTE: 715587,22 ESTE: 1120351,07 COTA: 1376,00 OP-2 NORTE: 715525,20 ESTE: 1120394,96 COTA: 1367,65 MAGNA-SIRGAS



FECHA	MODIFICACIÓN	RESPONSABLE

AGUAS DEL HUILA S.A. E.S.P.
SUBGERENCIA TÉCNICA Y OPERATIVA
PLANO DISEÑO DEFINITIVO DE ALCANTARILLADO

OBJETO: ELABORACIÓN DE ESTUDIOS Y DISEÑOS DE LOS SISTEMAS DE AGUA POTABLE Y ALCANTARILLADO DE LAS ZONAS URBANAS, QUE FUEREN NECESARIOS DEL MUNICIPIO DE OPORAPA, DEPARTAMENTO DEL HUILA.
CONTIENE: DISEÑO RED DE ALCANTARILLADO SANITARIO PLANTA - PERFIL
ESCALA: INDICADAS
NOMBRE DEL ARCHIVO: HUI-OP0-DIS-ALC-RES-PLA-PER-01-28.dwg

MUNICIPIO: OPORAPA
CÓDIGO: HUI-OP0-DIS-ALC-RES-PLA-PER-01
FECHA: MAYO DE 2016
PLANO No. 48 DE 85