



- ### CONVENCIONES
- X⊙ Pozo Existente
 - X⊙ Pozo Inicial Existente
 - Tramo Residual Existente
 - Cerramiento en Cerca
 - Cerramiento en Malla
 - ~ Curva de Nivel del Terreno
 - Línea de Paramento (manzana)
 - Vías Públicas en Asfalto
 - Vías Públicas en Concreto
 - Vías Públicas en Tierra
 - ⊙ Árbol O Vegetación
 - ⊙ Norte Magnético (gac)
 - ~ Borde de Quebrada O Río

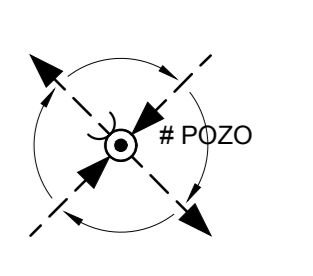
- ### NOTAS GENERALES:
1. Las coordenadas y las cotas del proyecto corresponden al sistema de referencia MAGNA SIRGAS DEL IAGC y al sistema de proyección utilizado es MAGNA COLOMBIA GUSTE.
 2. El levantamiento Topográfico se realizó en Febrero de 2013.
 3. Las dimensiones están dadas en metros con excepción donde se indique otra unidad.
 4. El presente plano corresponde a la Alternativa 1 de la Red de Alcantarillado Residual del Municipio de Oporapa, Departamento del Huila.
 5. Los puntos de georreferenciación del proyecto se indican en este plano, y los mojones de amarre se ubican en la poza principal las cuales se identifican como OP-1 y OP-2. Se recomienda leer este plano conjuntamente con el Informe de Estudios Topográficos.
 6. Si el contratista va a utilizar este plano para construir el diseño, antes de iniciar las obras debe hacer el replanteo y la localización de los mismos y que estén proyectadas en el diseño.
 7. En este plano se indican las curvas de nivel de la Topografía del Municipio de Oporapa, Departamento del Huila. Dichas curvas fueron generadas a partir de la nube de puntos de las cartografías digitales del levantamiento Topográfico.
 8. Este plano fue elaborado en medio magnético, no puede ser alterado físicamente y si se requiere de algún cambio, este debe ser previamente comunicado al consultor. El consultor no se hace responsable de los cambios que se hayan efectuado.
 9. Los polígonos que no contengan identificación espacial de uso corresponden a viviendas.

PLANOS DE REFERENCIA

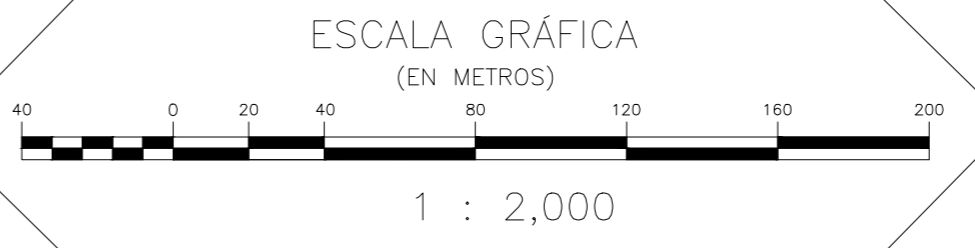
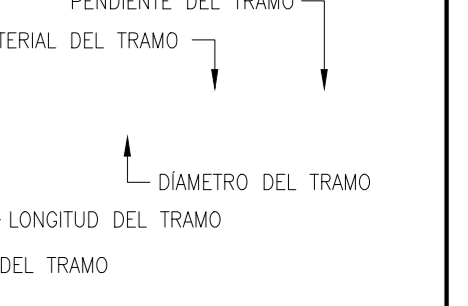
Este plano se sugiere sea leído conjuntamente con los planos:

- HUI-OPD-DIA-ALC-TOP-01-14: Levantamiento Topográfico.
- HUI-OPD-DIA-ALC-PRS-01-01: Planta General de Perímetro Sanitario Residual-Combinado.
- HUI-OPD-DIA-ALC-RES-AAF-01-03: Planta General de Áreas Afueras.

NOMENCLATURA DE POZOS

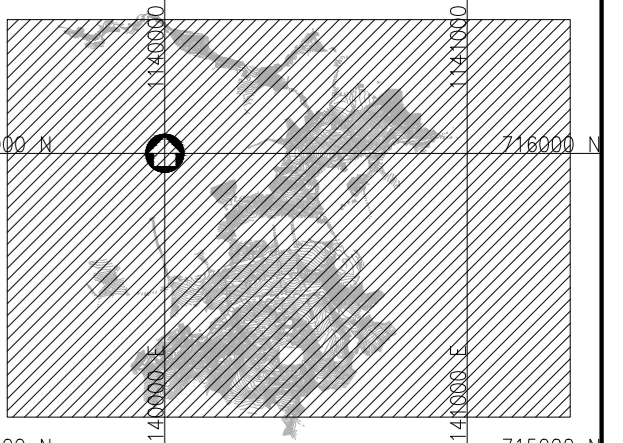


NOMENCLATURA DE TRAMOS



LOCALIZACIÓN GENERAL

Escala 1:25,000



Consorcio Aguas del Huila
 CONTRATO 214 DE 2012
 COORDINADOR TÉCNICO: Nombre: Ing. José Vergara Méndez M.P. 13202-08648 BLV
 REPRESENTANTE LEGAL O PROPIETARIO: Nombre: Ing. José Vergara Méndez M.P. 13202-08648 BLV

CONSORCIO INTERVENORIA AGUAS DEL HUILA
 CONTRATO 085 DE 2013
 REVISIÓN Y APROBACIÓN
 DIRECTOR INTERVENORIA: Nombre: Ing. Mercedes Martín Rodríguez M.P. 20202-49315 DAD

AGUAS DEL HUILA S.A. E.S.P.
 Vol. No. Jaime Augusto Muñoz Secretario AGUAS DEL HUILA S.A. E.S.P.

LOCALIZACIÓN REGIONAL: ESCALA 1 : 500,000

PLACAS DE AMARRE OP-1
 NORTE: 715587.22
 ESTE: 1120391.07
 COTA: 1376.00
 OP-2
 NORTE: 715525.20
 ESTE: 1120394.96
 COTA: 1367.65
 MAGNA-SIRGAS

OBSERVACIONES		
FECHA	MODIFICACIÓN	RESPONSABLE

AGUAS DEL HUILA S.A. E.S.P.
 SUBGERENCIA TÉCNICA Y OPERATIVA
 PLANO ALTERNATIVAS DE ALCANTARILLADO

OBJETO: ELABORACIÓN DE ESTUDIOS Y DISEÑOS DE LOS SISTEMAS DE AGUA POTABLE Y ALCANTARILLADO DE LAS ZONAS URBANAS, QUE FUEREN NECESARIOS DEL MUNICIPIO DE OPORAPA, DEPARTAMENTO DEL HUILA.
 CONTENIDO: ALTERNATIVA 1 RED DE ALCANTARILLADO RESIDUAL PLANTA GENERAL
 ESCALA: 1 : 2,000
 NOMBRE DEL ARCHIVO: HUI-OPD-DIA-ALC-RES-ALT1-01-01.dwg

MUNICIPIO: OPORAPA
 CODIGO: HUI-OPD-DIA-ALC-RES-ALT1-01
 FECHA: MAYO DE 2016
 PLANO No. 41 DE 85