

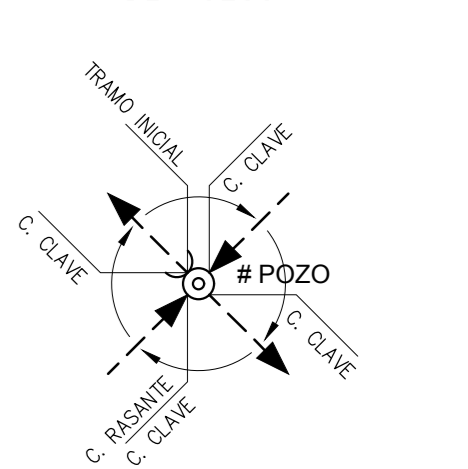
CONVENCIONES

- X ⊙ Pozo Existente
- X ⊙ Pozo Inicial Existente
- Tramo Residual Existente
- Cerramiento en Cerca
- Cerramiento en Malla
- Curva de Nivel del Terreno
- Línea de Paramento (manzana)
- Vías Públicas en Asfalto
- Vías Públicas en Concreto
- Vías Públicas en Tierra
- Árbol o Vegetación
- ⊙ Norte Magnético (IGAC)
- Borde de Quebrada o Río
- DX Descarga de Alcantarillado

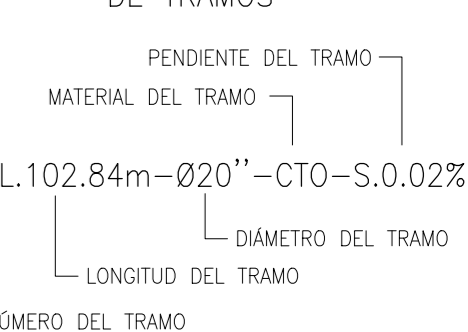
NOTAS GENERALES:

1. Las coordenadas y las cotas del proyecto corresponden al sistema de referencia MAGNA SIRGAS DEL IGAC y el sistema de proyección utilizado es MAGNA COLOMBIA CESTE.
2. El levantamiento Topográfico se realizó en Febrero de 2013.
3. Las dimensiones están dadas en metros con excepción donde se indique otra unidad.
4. El presente plano corresponde al Catastro de la Red de Alcantarillado Residual del Municipio de Oporapa, Departamento del Huila.
5. Los puntos de georreferenciación del proyecto se indican en este plano, y los mojones de amarré se ubican en la plaza principal los cuales se identifican como OP-1 y OP-2. Se recomienda leer este plano conjuntamente con el Informe de Estudios Topográficos.
6. Si el contratista va a utilizar este plano para construir el diseño, antes de iniciar las obras debe hacer el replanteo y la localización de los mismos y que estén proyectados en el diseño.
7. En este plano se indican las curvas de nivel de la Topografía del Municipio de Oporapa, Departamento del Huila. Dichas curvas fueron generadas a partir de la nube de puntos de los cartones digitales del levantamiento Topográfico.
8. Este plano fue elaborado en medio magnético, no puede ser alterado físicamente y si se requiere de algún cambio, este debe ser previamente comunicado al consultor. El consultor no se hace responsable de los cambios que se hayan efectuado.
9. Los polígonos que no contengan identificación espacial de uso corresponden a viviendas.

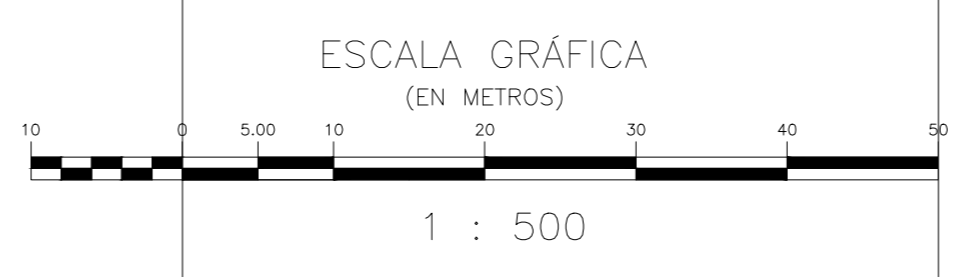
NOMENCLATURA DE POZOS



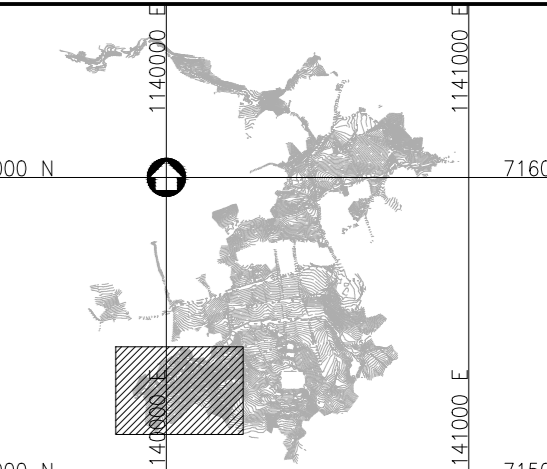
NOMENCLATURA DE TRAMOS



Información Pozos			
Pozo	Coordenadas		Cota Reseña
	Coord. Este (m)	Coord. Norte (m)	
87	1120492.43	715447.08	1361.61
88	1120507.61	715381.40	1355.76
89	1120523.10	715334.41	1352.72
90	1120527.51	715325.53	1350.51
91	1120128.06	715655.86	1401.47
92	1120197.48	715712.32	1408.49
93	1120118.01	715638.21	1388.65
94	1120449.53	715511.75	1368.93
95	1120359.59	715535.20	1367.41
96	1120289.90	715520.20	1367.43
97	1120224.59	715492.98	1364.19
98	1120212.94	715466.89	1362.01
99	1120136.17	715384.37	1355.70
100	1120070.85	715394.84	1352.04
101	1120536.13	715590.61	1340.98
102	1120541.89	715268.26	1335.41
103	1120543.61	715042.29	1330.28
104	1120548.20	715219.07	1325.90
106	1120587.14	715989.38	1439.20
107	1120558.83	716254.53	1475.40
108	1120625.98	716157.47	1472.17
109	1120556.41	716162.58	1474.81



LOCALIZACIÓN GENERAL
Escala 1:25,000



Consorcio Aguas del Huila
CONTRATO 214 DE 2012

COORDINADOR TÉCNICO: Inge. José Vergara Mendoza
M.P. 13202-09488 BLV

REPRESENTANTE LEGAL O PROPIETARIO: Inge. José Vergara Mendoza
M.P. 13202-09488 BLV

CONSORCIO INTERVENORIA AGUAS DEL HUILA
CONTRATO 085 DE 2013

REVISIÓN Y APROBACIÓN

DIRECTOR INTERVENORIA: Inge. Mercedes Martín Rodríguez
M.P. 32002-80315 DNO

AGUAS DEL HUILA S.A. E.S.P.

Vs.Bs. Jaime Augusto Muñoz
AGUAS DEL HUILA S.A. E.S.P.

LOCALIZACIÓN REGIONAL: ESCALA 1 : 500,000

PLACAS DE AMARRE
OP-1
NORTE: 715587.22
ESTE: 1120381.07
COTA: 1376.00
OP-2
NORTE: 715525.20
ESTE: 1120394.96
COTA: 1367.65
MAGNA-SIRGAS

OBSERVACIONES		
FECHA	MODIFICACIÓN	RESPONSABLE

AGUAS DEL HUILA S.A. E.S.P.
SUBGERENCIA TÉCNICA Y OPERATIVA

PLANO DIAGNÓSTICO DE ALCANTARILLADO

OBJETO: ELABORACIÓN DE ESTUDIOS Y DISEÑOS DE LOS SISTEMAS DE AGUA POTABLE Y ALCANTARILLADO DE LAS ZONAS URBANAS, QUE FUEREN NECESARIOS DEL MUNICIPIO DE OPORAPA, DEPARTAMENTO DEL HUILA.

CONTIENE: CATASTRO RED DE ALCANTARILLADO RESIDUAL PLANTA GENERAL

ESCALA: 1 : 500

NOMBRE DEL ARCHIVO: HUI-OPD-DIA-ALC-RES-PLA-01-06.dwg

MUNICIPIO: OPORAPA

CÓDIGO: HUI-OPD-DIA-ALC-RES-PLA-05

FECHA: MAYO DE 2016

PLANO No. 28 DE 85