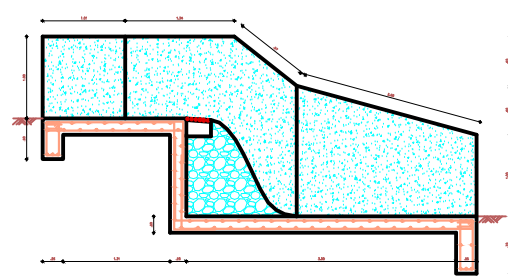
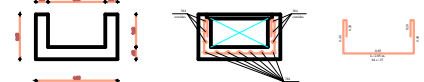


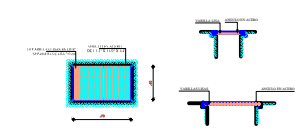
PLANTA GENERAL
ESCALA: 1:25



CORTE A-A
ESCALA: 1:25



DETALLE CAPTACION
ESCALA: 1:25



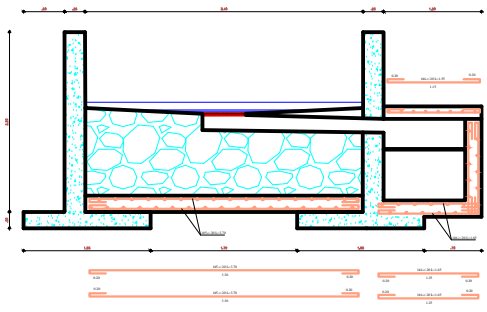
DETALLE DE REJILLA
ESCALA: 1:100

NOTA: Se deben hacer pruebas de concreto para comprobar la resistencia en todos los elementos que se formen.
Se debe verificar el retardo en los elementos de concreto antes de fundir.
Cualquier cambio que se realice en el obra, debe ser verificado y aprobado por el Ingeniero responsable.

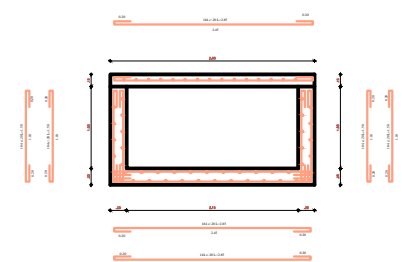
ESPESES DE DESPESAS
CANTONALES: 10cm
CORNEROS: 15cm
MARGENES: 5cm
REINFORZAMIENTO: 10cm

REQUERIMIENTO MINIMO
Zanque: 7.0cm
Pavimento: 4.0cm
Viga: 4.0cm
Columna: 4.0cm
Cimentación: 4.0cm

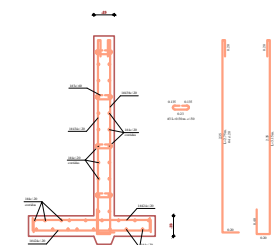
NOTA: Fc: 21.8 MPa
Fy: 420 MPa
NOTAS:
Cualquier modificación de este proyecto debe ser aprobada por el Ingeniero responsable.
Se debe verificar el retardo en los elementos de concreto antes de fundir.
Cualquier cambio que se realice en el obra, debe ser verificado y aprobado por el Ingeniero responsable.
Se debe verificar el retardo en los elementos de concreto antes de fundir.
Cualquier cambio que se realice en el obra, debe ser verificado y aprobado por el Ingeniero responsable.



CORTE B-B
ESCALA: 1:25



CORTE C-C
ESCALA: 1:25



MURO TIPO
ESCALA: 1:25

EMPRESA DE ASESORIA, ADMINISTRACION Y ASESORIA EN EL TOLIMA SA. E.S.P. 	CLIENTE: MUNICIPIO DE SAN VICENTE MUNICIPIO DE SAN VICENTE MUNICIPIO DE SAN VICENTE MUNICIPIO DE SAN VICENTE MUNICIPIO DE SAN VICENTE	OBJETO: AJUSTE, ACTUALIZACION Y/O FORMULACION DE PLANES MAESTROS Y DISEÑOS DE LOS SISTEMAS DE AGUAS EN EL DEPARTAMENTO DE TOLIMA	LOCALIZACION: E.S.P. 1: 20000 	ELABORADO: CONSORCIO DISEÑOS TOLIMA 	PROYECTO: REFORMA DEL SISTEMA DE AGUAS DE SAN VICENTE PLAN MAESTRO DEL MUNICIPIO DE SAN VICENTE DEPARTAMENTO DE TOLIMA	DISEÑO: ING. JUAN PABLO FERRER E.S.P. 1000-10074 BIC	MODIFICACIONES		ESCALA: 34	PLANO: 34
							FECHA:	ELABORADO:		
No. DE CONTRATO 082 de 2010	MUNICIPIO DE SAN VICENTE MUNICIPIO DE SAN VICENTE MUNICIPIO DE SAN VICENTE	DEPARTAMENTO DE TOLIMA			REVISADO: ING. JUAN PABLO FERRER E.S.P. 1000-10074 BIC	FECHA:	ELABORADO:	RESPONSABLE:	FIRMA:	FECHA: JULIO DE 2011