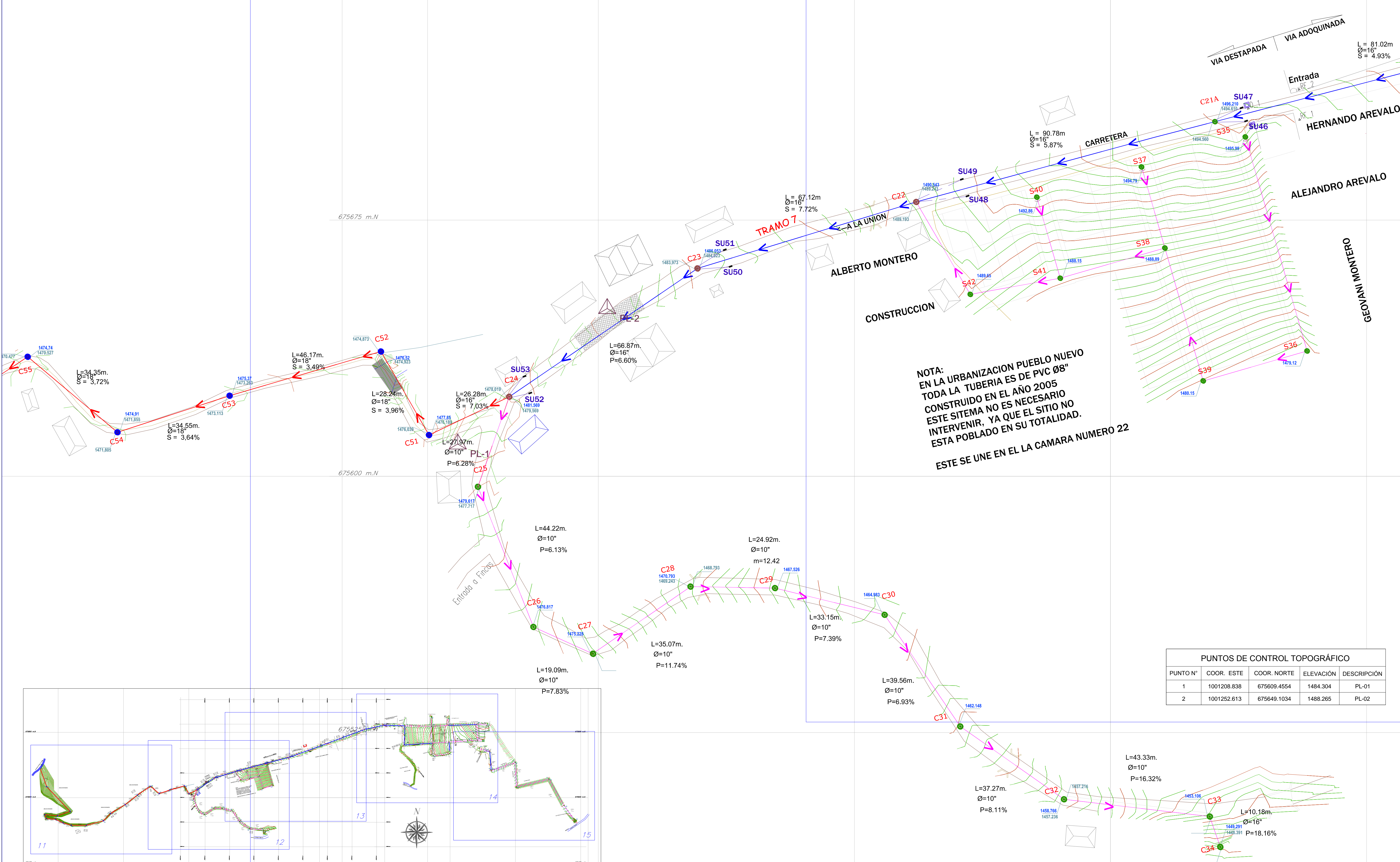


TRAMO		Densidad	Dotacion	AREA TRIBUTARIA			Pobl.	Diametro				n	Q <sub>0</sub>	V <sub>0</sub>	Q <sub>0</sub> /Q <sub>0.85</sub>	V/V <sub>0</sub>	d/D	r/R <sub>c</sub>	HD	V	V <sup>1/2</sup> /Q <sub>0</sub>	Radio Hidraulico	Fuerza Tractiva >40.30 kg/m <sup>2</sup>	d	Fuerza Tractiva Tubo Lleno ≈0.15 kg/m <sup>2</sup>	Calda Tramo	Energia Especifica	Prof. Hidraulica	Num. de Froude	Cota Clave		Cota Rasante		Cota Batea		Prof. Batea		Observaciones				CONTROL													
1	2	3	4	5	6	7	8	9	10	11	12	13	14	15	16	17	18	19	20	21	22	23	24	25	26	27	28	29	30	31	32	33	34	35	36	37	38	39	40	41	42	43	44	45	46	47	48	49	50	51	52	53	54	55	56
DE	A	Hab/Ha	L/Hab.dia	(Ha)	(Ha)	(Hab.)	(Hab.)	(m)	(m)	(m)	(m)	(m)	(m)	(m)	(m)	(m)	(m)	(m)	(m)	(m)	(m)	(m)	(m)	(m)	(m)	(m)	(m)	(m)	(m)	(m)	(m)	(m)	(m)	(m)	(m)	(m)	(m)	(m)	(m)	(m)	(m)	(m)	(m)	(m)	(m)	(m)	(m)	(m)	(m)	(m)	(m)	(m)	(m)	(m)	(m)
25	26	35.59	90	0.0000	0.0000	0.0000	4	Ø = 16.00 P <sub>g</sub>	406.4	0.362	0.013	395.25	3.84	0.01	0.32	0.10	0.24	0.04	1.21	0.07	0.02	1.33	0.04	0.08	2.71	0.11	0.01	3.17	1478.123	1475.416	1479.617	1476.82	1477.72	1475.01	1.90	1.81	1.95	0.85	73.42	TRAMO DESCONECTADO (M.A.L.S.N. USO)															
26	27	35.59	90	0.0000	0.0000	0.0000	5	Ø = 16.00 P <sub>g</sub>	406.4	0.362	0.013	452.92	4.40	0.01	0.32	0.10	0.24	0.04	1.39	0.10	0.02	1.74	0.04	0.10	1.54	0.13	0.01	3.63	1475.366	1473.834	1476.817	1475.23	1474.96	1473.43	1.86	1.80	1.93	0.85	31.29	TRAMO DESCONECTADO (M.A.L.S.N. USO)															
27	28	35.59	90	0.0000	0.0000	0.0000	7	Ø = 16.00 P <sub>g</sub>	406.4	0.362	0.013	550.18	5.35	0.01	0.32	0.10	0.24	0.04	1.88	0.14	0.02	2.57	0.04	0.15	4.17	0.18	0.01	4.41	1475.794	1469.649	1475.228	1470.79	1473.38	1469.24	1.85	1.55	1.80	0.85	53.66	TRAMO DESCONECTADO (M.A.L.S.N. USO)															
28	29	35.59	90	0.0000	0.0000	0.0000	9	Ø = 16.00 P <sub>g</sub>	406.4	0.362	0.013	597.98	5.81	0.01	0.32	0.10	0.24	0.04	1.83	0.17	0.02	3.04	0.04	0.18	3.50	0.21	0.01	4.80	1469.599	1466.131	1470.793	1467.53	1469.19	1465.73	1.60	1.80	1.80	0.85	38.13	TRAMO DESCONECTADO (M.A.L.S.N. USO)															
29	30	35.59	90	0.0000	0.0000	0.0000	10	Ø = 16.00 P <sub>g</sub>	406.4	0.362	0.013	533.65	5.19	0.01	0.32	0.10	0.24	0.04	1.63	0.14	0.02	2.42	0.04	0.14	3.71	0.17	0.01	4.28	1466.081	1462.386	1467.526	1464.98	1465.68	1461.98	1.85	3.00	2.53	0.85	71.21	TRAMO DESCONECTADO (M.A.L.S.N. USO)															
30	31	35.59	90	0.0000	0.0000	0.0000	12	Ø = 16.00 P <sub>g</sub>	406.4	0.362	0.013	579.27	5.63	0.01	0.32	0.10	0.24	0.04	1.77	0.16	0.02	2.85	0.04	0.17	5.21	0.20	0.01	4.65	1462.336	1457.137	1464.983	1462.15	1461.93	1456.73	3.05	5.42	4.34	0.85	145.80	TRAMO DESCONECTADO (M.A.L.S.N. USO)															
31	32	35.59	90	0.0000	0.0000	0.0000	14	Ø = 16.00 P <sub>g</sub>	406.4	0.362	0.013	558.59	5.43	0.01	0.32	0.10	0.24	0.04	1.71	0.15	0.02	2.65	0.04	0.16	4.57	0.19	0.01	4.48	1457.087	1452.539	1462.148	1458.77	1456.68	1452.13	5.47	6.63	6.15	0.85	194.87	TRAMO DESCONECTADO (M.A.L.S.N. USO)															
32	33	35.59	90	0.0000	0.0000	0.0000	17	Ø = 16.00 P <sub>g</sub>	406.4	0.362	0.013	537.72	5.22	0.01	0.32	0.10	0.24	0.04	1.65	0.14	0.02	2.46	0.04	0.14	4.92	0.17	0.01	4.31	1452.489	1447.611	1458.766	1453.11	1452.08	1447.21	6.68	5.90	6.39	0.85	235.44	TRAMO DESCONECTADO (M.A.L.S.N. USO)															
33	34	35.59	90	0.0000	0.0000	0.0000	17	Ø = 16.00 P <sub>g</sub>	406.4	0.362	0.013	535.77	5.21	0.01	0.32	0.10	0.24	0.04	1.64	0.14	0.02	2.44	0.04	0.14	1.15	0.17	0.01	4.30	1447.561	1446.497	1453.106	1449.29	1447.16	1446.09	5.95	3.20	4.68	0.85	40.46	TRAMO DESCONECTADO (M.A.L.S.N. USO)															
34	35	35.59	90	0.0000	0.0000	0.0000	17	Ø = 16.00 P <sub>g</sub>	406.4	0.362	0.013	1033.49	10.04	0.01	0.32	0.10	0.24	0.04	3.16	0.51	0.02	9.07	0.04	0.53	8.06	0.55	0.01	8.29	1446.447	1439.506	1449.291	1439.51	1446.04	1439.10	3.25	0.41	1.93	0.85	31.51	TRAMO DESCONECTADO (M.A.L.S.N. USO)															



CONVENCIONES	
TRAMOS NUEVOS (ZONAS DE EXPANCIÓN DE SERVICIO)	
TRAMOS A INTERVENIR	
TRAMOS A CONSERVAR	
CAMARAS A DEMOLER Y RECONSTRUIR	
CAMARAS NUEVAS	
CAMARAS A REUTILIZAR	

PUNTOS DE CONTROL TOPOGRÁFICO				
PUNTO N°	COORD. ESTE	COORD. NORTE	ELEVACIÓN	DESCRIPCIÓN
1	1001208.838	675609.4554	1484.304	PL-01
2	1001252.613	675649.1034	1488.265	PL-02



ALCALDE MUNICIPAL:  
OSCAR FERNANDO CERÓN ORTEGA  
PERÍODO 2011 - 2015

PROYECTO:  
OPTIMIZACIÓN SISTEMA DE ALCANTARILLADO CENTRO POBLADO POBLADO DE VILLANUEVA MUNICIPIO DE COLÓN - ETAPA 1

CONTIENE:  
REDUCIDO DISEÑO POBLADO DE VILLANUEVA MUNICIPIO DE COLÓN

CONTRATISTA:  
Ing. LUIS CARLOS CHAMORRO ENRIQUEZ  
Matrícula Profesional: 52202-209702 NRR

DISEÑO:  
Ing. LUIS CARLOS CHAMORRO ENRIQUEZ  
Matrícula Profesional: 52202-209702 NRR

LEVANTÓ:  
Top. VICENTE JAVIER APRAEZ RODRÍGUEZ  
L.P. No. 01-11056 C.P.N.T.

Revisión No.	DESCRIPCIÓN	FECHA	REVISO



APROBÓ:  
ING. GEOVANNY CASTRO ORDÓÑEZ  
SECRETARIO DE OBRAS PÚBLICAS  
M.P. 1500-2211965 CAU

JUNIO / 2015  
ARCHIVO:  
ALC\_VILLANUEVA.dwg  
ESCALA:  
1: 500

PL: 12  
DE: 23  
Alcaldía de Colón Gênova  
Departamento de Nariño