

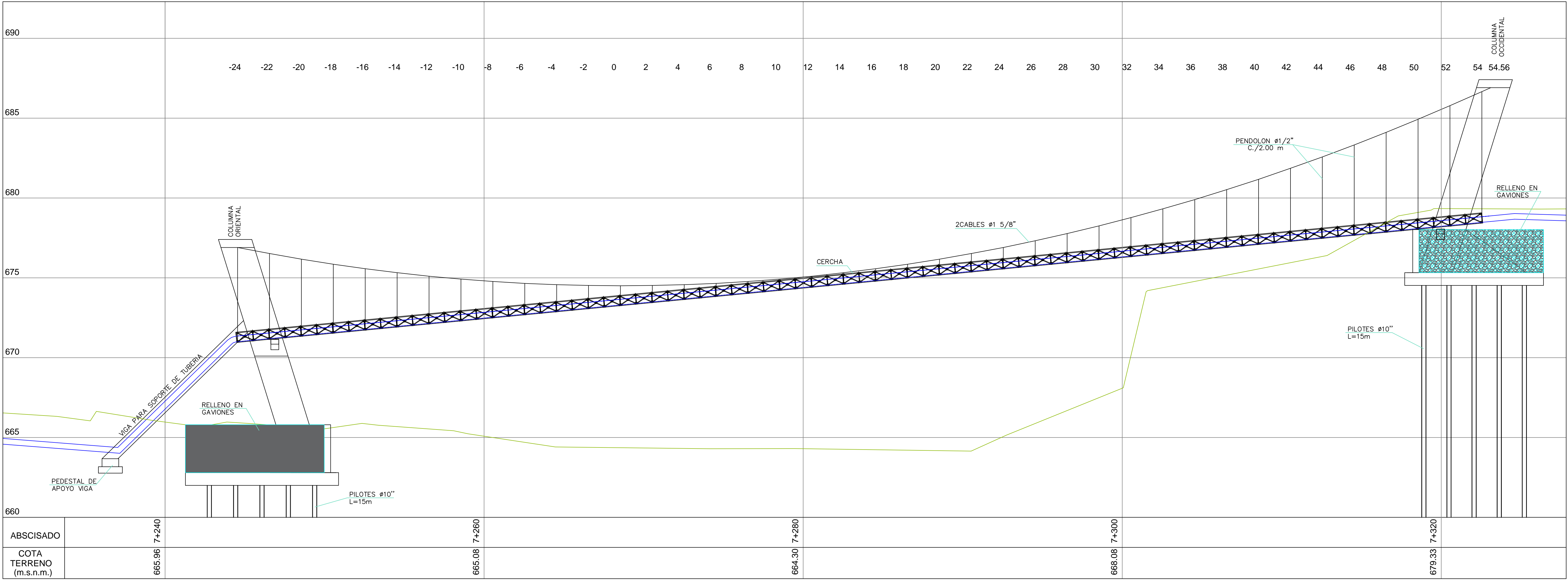
COORDENADAS CABLE PRINCIPAL	
ABSCISA	COTA EJE CABLE
-24.00	676.90
-22.00	676.52
-20.00	676.17
-18.00	675.85
-16.00	675.57
-14.00	675.32
-12.00	675.10
-10.00	674.92
-8.00	674.77
-6.00	674.65
-4.00	674.57
-2.00	674.52
0.00	674.50
2.00	674.52
4.00	674.57
6.00	674.65
8.00	674.77
10.00	674.92
12.00	675.10
14.00	675.32
16.00	675.57
18.00	675.85
20.00	676.17
22.00	676.52
24.00	676.90
26.00	677.32
28.00	677.77
30.00	678.25
32.00	678.77
34.00	679.32
36.00	679.90
38.00	680.52
40.00	681.17
42.00	681.86
44.00	682.57
46.00	683.32
48.00	684.11
50.00	684.93
52.00	685.78
54.00	686.66
54.56	686.91

ESPECIFICACIONES:

NOTA:  
ANTES DE INICIAR LOS TRABAJOS DEBERAN VERIFICARSE CON ASESORIA SDE UN INGENIERO DE SUELOS LOS VALORES DE CAPACIDAD PORTANTE (MÍNIMO 39 Ton/m2) Y FACTOR DE EMPUJE ACTIVO (MÍNIMO 0.59)

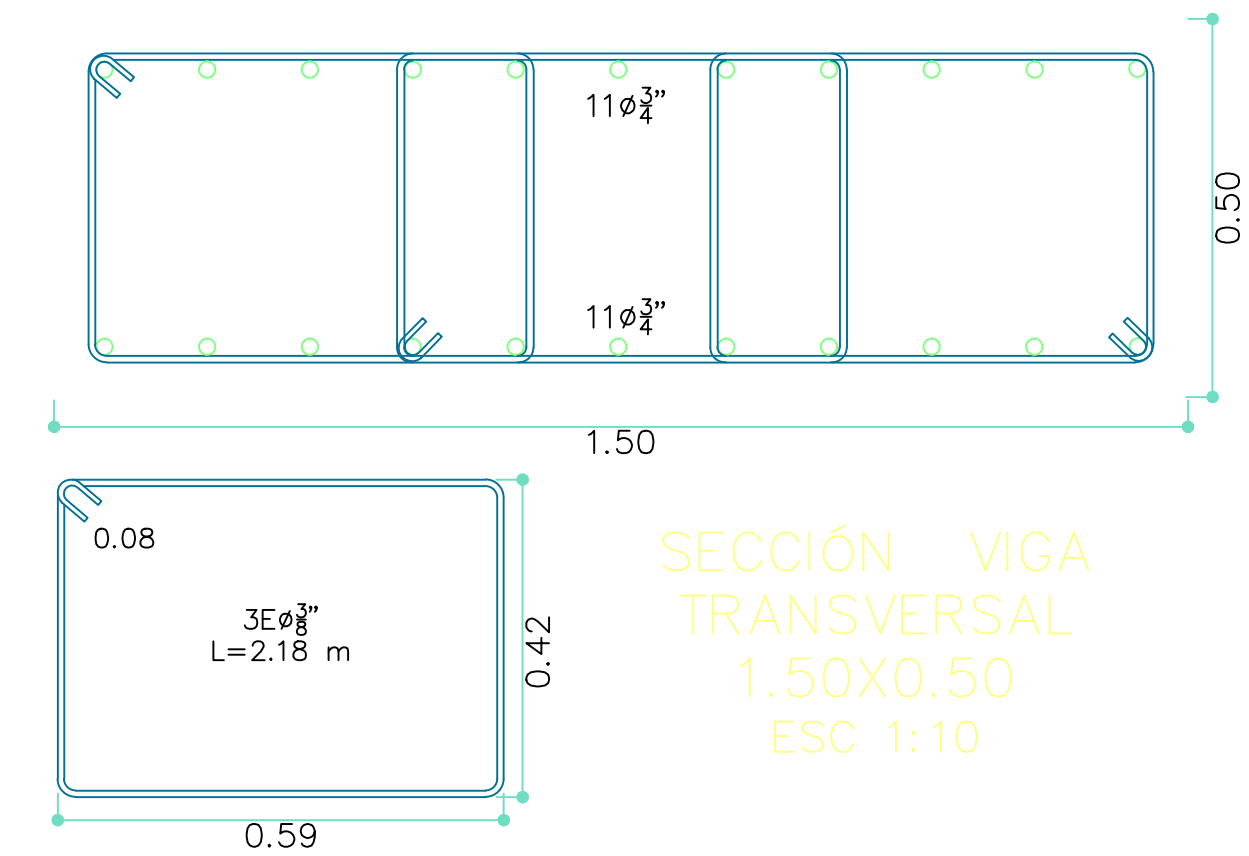
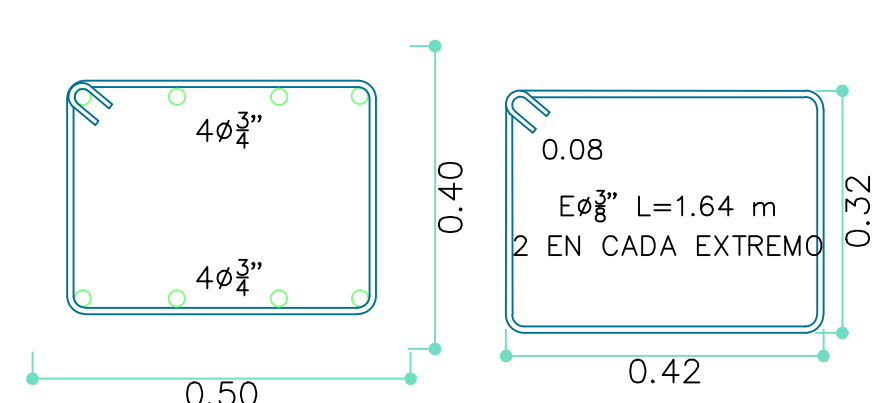
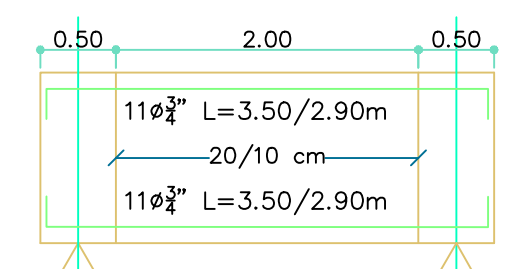
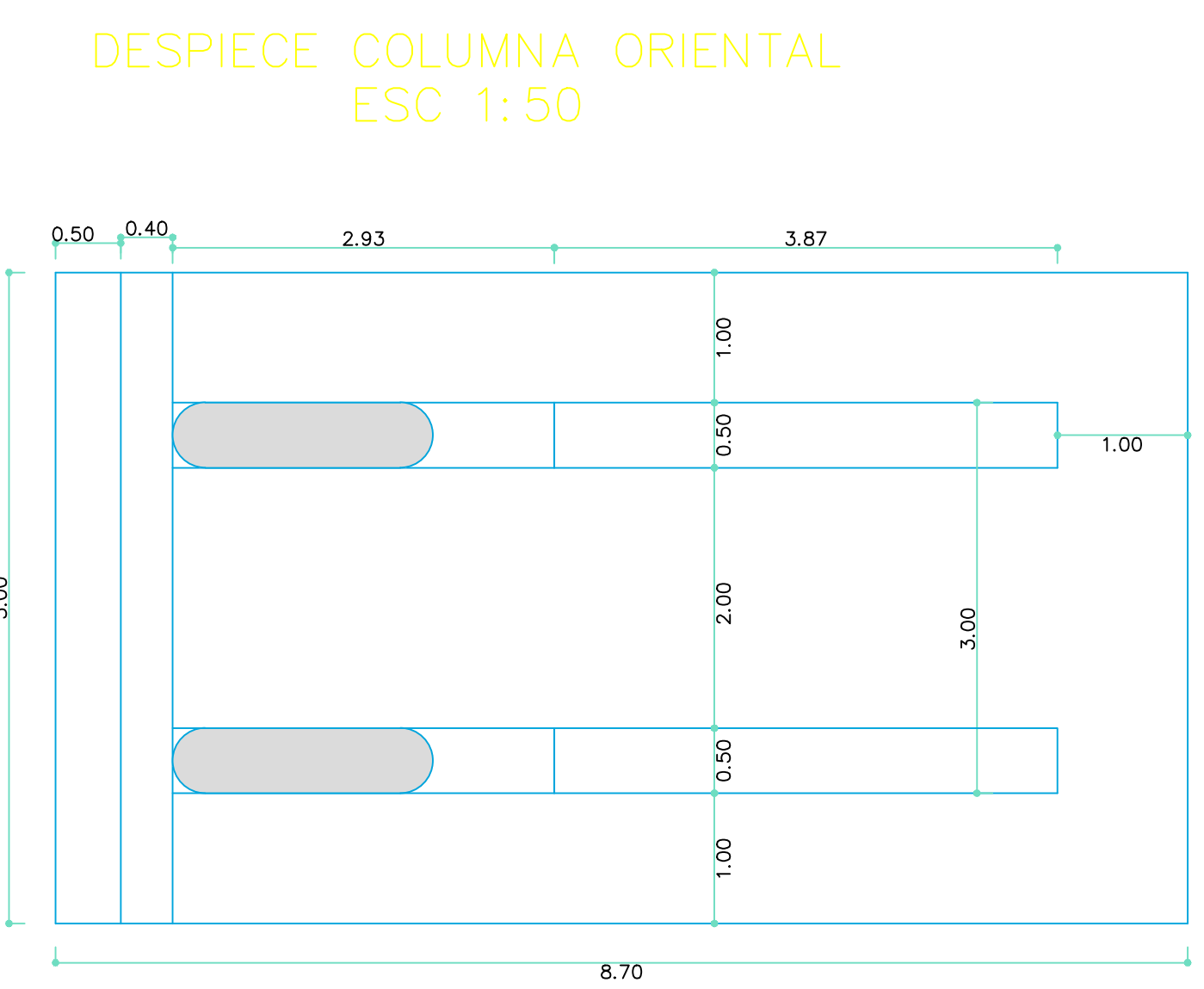
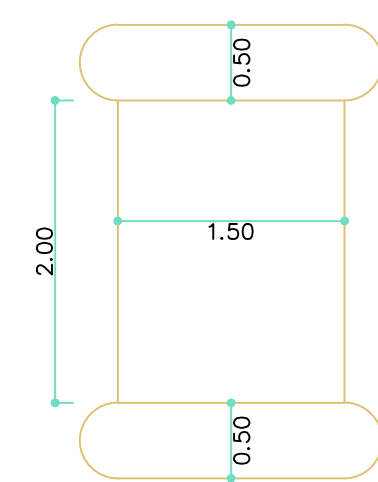
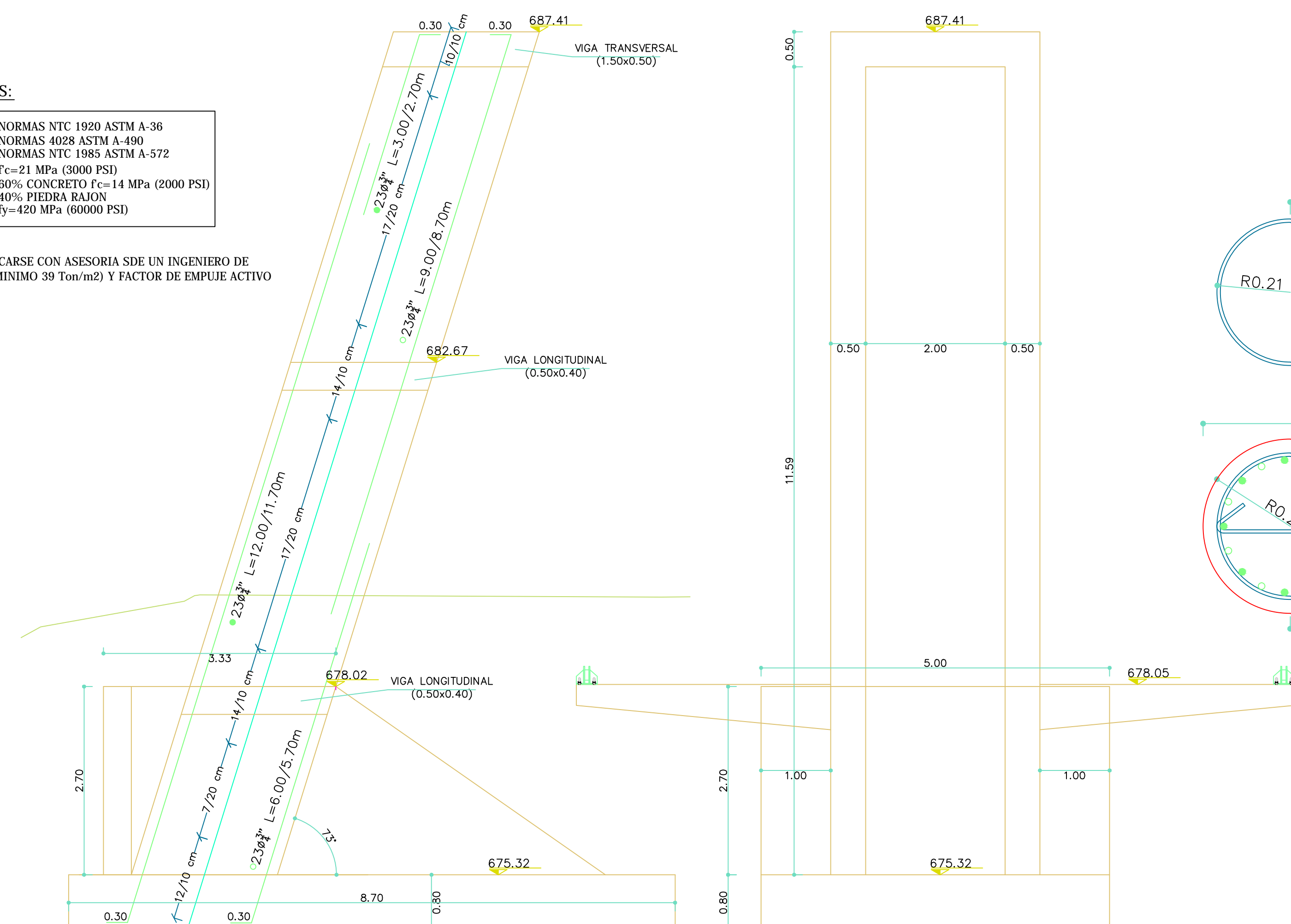
ACERO ESTRUCTURAL  
PERNOS, ARANDELAS Y TUERCAS:  
PERNOS DE ANCLAJE Y VARILLAS ROSCADAS:  
CONCRETO REFORZADO:  
CONCRETO CICLOPEO:  
ACERO DE REFUERZO:

NORMAS NTC 1920 ASTM A-36  
NORMAS 4028 ASTM A-490  
NORMAS NTC 1985 ASTM A-572  
F<sub>c</sub>=21 MPa (3000 PSI)  
60% CONCRETO F<sub>c</sub>=14 MPa (2000 PSI)  
40% PIEDRA RAJON  
f<sub>y</sub>=420 MPa (60000 PSI)



GOBERNACIÓN DE SANTANDER		MUNICIPIO DE LEBRIJA		CONSULTOR:	DIRECTOR DE CONSULTORÍA:	SUPERVISOR DEL CONTRATO:	CONTRATO:	MODIFICACIONES		PROYECTO:	CONTIENE:	ESCALA:	PLANCHA No.
<div>Dr. DIDIER TAVERA AMADO</div> <div>GOBERNADOR</div>		<div>Dr. SERGIO A. VALENZUELA</div> <div>ALCALDE</div>		<div></div> <div>ST S.A.S.</div> <div>Nit. 900.409.971-9</div> <div>Carrera 37 No52-43</div> <div>Oficina 902</div> <div>Tel. 6914514</div> <div>Bucaramanga-Santander</div>	<div></div> <div>Ing. MARIO HUMBERTO TORRES M.</div> <div>MAT: 1336 STD.</div>	<div></div> <div>Ing. CHRISTIAN YOLOZA VELASCO</div>	<div>00238-2016</div>	<div>I</div> <div>II</div> <div>III</div> <div>IV</div> <div>V</div> <div>VI</div> <div>VII</div>		ESTUDIOS Y DISEÑOS DE ALTERNATIVAS PARA LA OPTIMIZACIÓN DEL SUMINISTRO DE AGUA POTABLE PARA EL MUNICIPIO DE LEBRIJA, SANTANDER, DESDE LA RED DEL ACUEDUCTO METROPOLITANO DE BUCARAMANGA (amb)	PASO ELEVADO RIO DE ORO PLANTA Y PERFIL	<div>1:125</div>	EALamb5T DPE-1 / 4
DEPARTAMENTO DE SANTANDER					<div></div> <div>Ing. CARLOS MONTERROZA V.</div> <div>MAT: 68202-115111 STD.</div>	<div></div> <div>Ing. ABEDULIO CAMARGO BENITEZ</div>	<div>CONVENIO:</div> <div>INTERADMINISTRATIVO:</div> <div>1457</div> <div>Del 10 de agosto de 2016</div>					<div>ARCHIVO:</div> <div>ETIQUETADO RIO DE ORO.amb</div>	CONSECUTIVO:
												<div>DIGITALIZO:</div> <div>CAMILO GOMEZ</div>	EALamb5T-92/100
												<div>FECHA:</div> <div>MAYO DE 2017</div>	





GOBERNACIÓN DE SANTANDER		MUNICIPIO DE LEBRIJA		CONSULTOR:		DIRECTOR DE CONSULTORIA:		SUPERVISOR DEL CONTRATO:		CONTRATO:		MODIFICACIONES		PROYECTO:		CONTIENE:		ESCALA:		PLANCHA No.	
Dr. DIDIER TAVERA AMADO GOBERNADOR		Dr. SERGIO A. VALENZUELA ALCALDE		5T S.A.S. Nit. 900.409.971-9 Carrera 37 No52-43 Oficina 902 Tel. 6914514 Bucaramanga-Santander		Ing. MARIO HUMBERTO TORRES M. MAT: 1336 STD.		Ing. CHRISTIAN TOLOZA VELASCO		00238-2016		I II III IV V VI VII		ESTUDIOS Y DISEÑOS DE ALTERNATIVAS PARA LA OPTIMIZACIÓN DEL SUMINISTRO DE AGUA POTABLE PARA EL MUNICIPIO DE LEBRIJA, SANTANDER, DESDE LA RED DEL ACUEDUCTO METROPOLITANO DE BUCARAMANGA (amb)		PASO ELEVADO RIO DE ORO DESPIECE DE COLUMNAS DESPIECE DE VIGAS DESPIECE DE ZAPATAS		INDICADAS		EALamb5T DPE-2 / 4	
DEPARTAMENTO DE SANTANDER						DISEÑO:		INTERVENTOR CONSULTORIA:		CONVENIO: INTERADMINISTRATIVO:								DIGITALIZO:		CONSECUTIVO:	
						Ing. CARLOS MONTERROZA V. MAT: 68202-115111 STD.		Ing. ABEDULIO CAMARGO BENITEZ		Del 10 de agosto de 2016								FECHA:		EALamb5T-93/100	
																		MAYO DE 2017			



