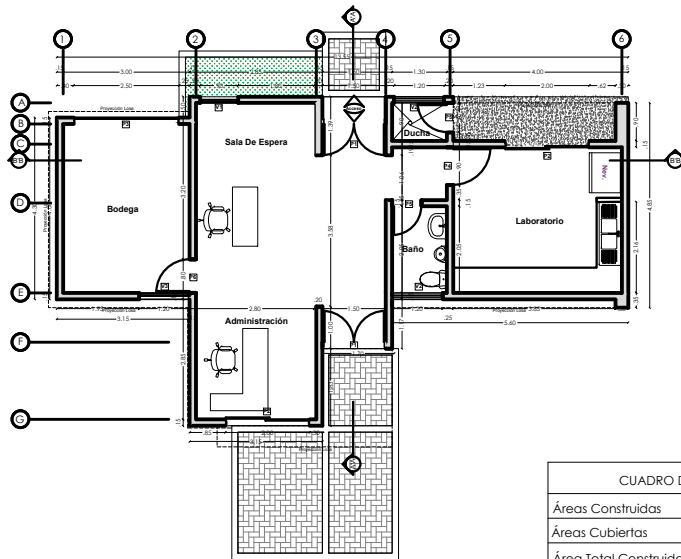
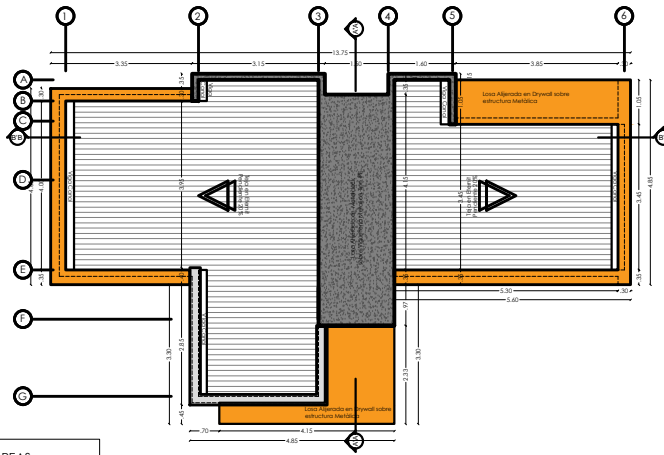


PLANTA DE PRIMER PISO 1:50

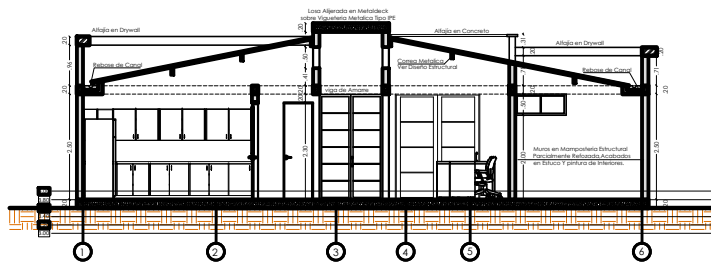


PLANTA DE CUBIERTA 1:50



CUADRO DE ÁREAS	
Áreas Construidas	70.92 m <sup>2</sup>
Áreas Cubiertas	12.43 m <sup>2</sup>
Área Total Construida	83.35 m <sup>2</sup>

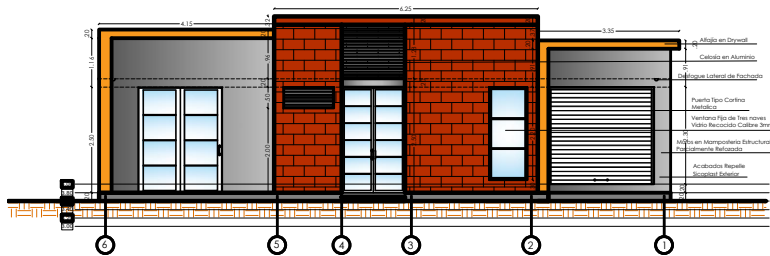
CORTE B'B' 1:50



FACHADA POSTERIOR 1:50



FACHADA PRINCIPAL 1:50



CORTE A'A' 1:50

