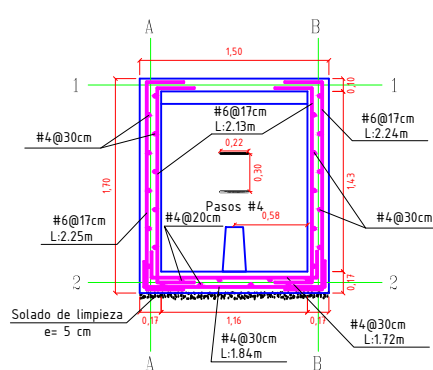
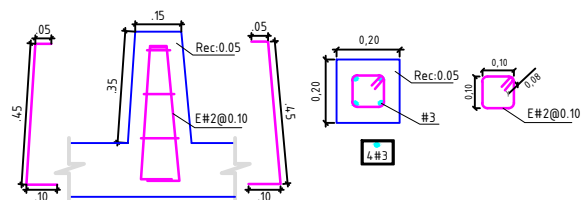


VISTA EN PLANTA MACROMEDIDOR 3" HD  
Esc : 1:25



CORTE TRANSVERSAL B-B MACROMEDIDOR 3" HD  
Esc : 1:25



DETALLE ACERO DE REFUERZO PEDESTAL  
Esc : 1:10

NOTAS GENERALES PARA CONCRETO REFORZADO  
NOME. DE LOS FLEJES

NOMENCLATURA DEL REFUERZO  
Nº Diámetro  
#8 -- 1" "  
#7 -- 7/8" "  
#6 -- 3/4" "  
#5 -- 5/8" "  
#4 -- 1/2" "  
#3 -- 3/8" "  
#2 -- 1/4" "

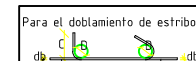
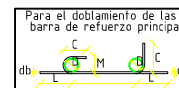
FLEJÉ É ESTRIBO: es un arzo cerrado que en sus extremos tiene ganchos de 135° con extensiones de 6 diámetros de barra, que abraza el acero longitudinal. En los flejes simples (de 2 ramas) no se indica el número de ramas.  
Cantidad de flejes en el tramo señalado  
Separación de los flejes

LONGITUD DE TRASLAPO

a compresión: a tracción:  
En los despieces del proyecto se consideran los traslapes de las varillas longitudinales, pero se debe verificar que no sean inferiores a los siguientes valores:

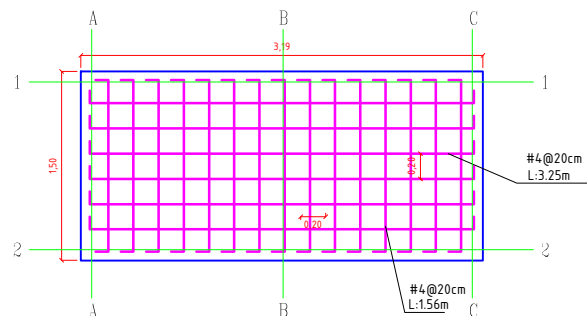
#8: 140 cm	#8: 180 cm
#7: 120 cm	#7: 156 cm
#6: 84 cm	#6: 109 cm
#5: 70 cm	#5: 90 cm
#4: 56 cm	#4: 72 cm
#3: 42 cm	#3: 54 cm

Dimensiones Para El Doblamiento De Varillas  
Dimensiones (en mm) para Ganchos Estándar

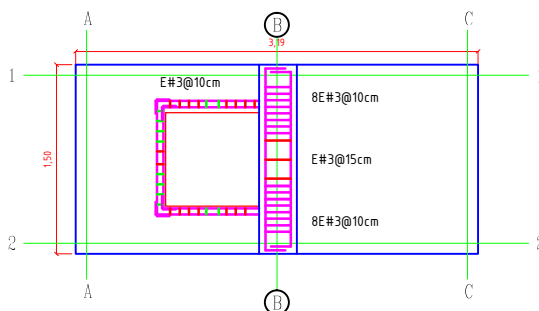


DESIGNACION DE LA BARRA	D	GANCHO a 180°		GANCHO 90°	
		L	C	L	C
N#4	76.2	190	102	102	222
N#5	95.4	238	127	127	278
N#6	114.8	286	153	153	334
N#7	133.2	333	178	178	388
N#8	152.4	381	203	203	444

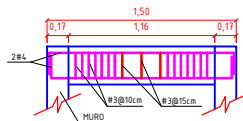
DESIGNACION DE LA BARRA	D	GANCHO a 90°		GANCHO 135°	
		L	C	L	C
N#3	38.0	94	86	131	151
N#4	50.8	126	114	151	189
N#5	63.6	158	143	189	227



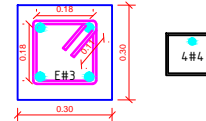
VISTA EN PLANTA LOSA CONTRAPISO MACROMEDIDOR 3" HD  
Esc : 1:25



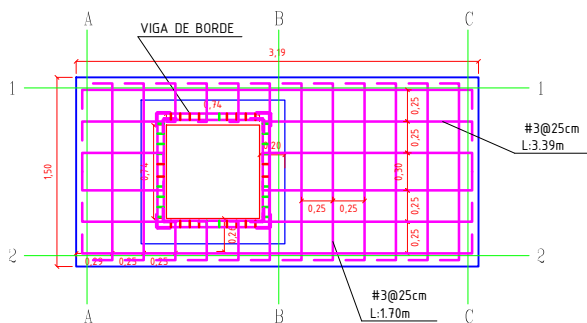
VISTA EN PLANTA DESPIECE DE VIGA MACROMEDIDOR 3" HD  
Esc : 1:25



CORTE TRANSVERSAL MACROMEDIDOR 3"  
Esc: 1:25

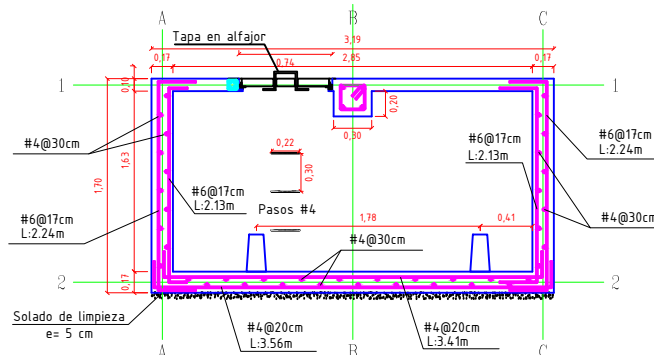


DETALLE VIGA DE TAPA  
Esc: 1:10



VISTA EN PLANTA TAPA MACROMEDIDOR 3" HD  
Esc : 1:25

NOTA:  
ORIENTACION DEL GANCHO ES VERTICAL



CORTE A-A INSTALACION MACROMEDIDOR 3" HD  
Esc : 1:25

LOCALIZACIÓN DE MACROMEDIDOR Y VALVULAS  
TRAMO 1 - CIRCASIA 1

UNIDAD	ABSCISA
Macromedidor Ø3"	K0+010
VSP Ø3"	K0+030
VRP Ø3"	K0+528
VRP Ø1/2"	K2+229
VRP Ø1/2"	K3+576
VRP Ø1/2"	K5+349
VRP Ø1/2"	K6+260
VRP Ø1/2"	K6+800

MATERIALES

CONCRETO f'c = 280 kg/cm<sup>2</sup> (4,000 psi)  
Tamaño máximo del agregado: 3/4"  
Agregado con buena granulometría  
REFUERZO: barras #3 #4 #6  
fy = 4,200 kg/cm<sup>2</sup>

CONTRATO:

DISÑO DEL TRAZADO DE LA RED DE DISTRIBUCIÓN DE AGUA POTABLE PARA EL SECTOR RURAL LA CRISTALINA, HOJAS ANCHAS Y LA CABANA VEREDAS DEL MUNICIPIO DE CIRCASIA.

CIRCASIA - QUINDIO

CONTIENE:

DISÑO ESTRUCTURAL CAMARA PARA MACROMEDIDOR DE Ø 3" HD

CIRCASIA - QUINDIO

DISÑO:

AUGUSTO TELLEZ AYALA  
INGENIERO CIVIL  
ESP. EN ESTRUCTURAS  
M.P. 632024490 QND  
UNIVERSIDAD NACIONAL DE COLOMBIA

APROBÓ

NAPOLEÓN SIERRA MUÑOZ  
M.P. 6320272536 QND  
INTERVENTOR

DIBUJO:

SANTIAGO ARROYAVE MONJE  
Desarrollador Grafico.

ESCALAS: INDICADAS

FECHA:

2013

OBSERVACIONES:

PLANCHA No

1

DE

5

