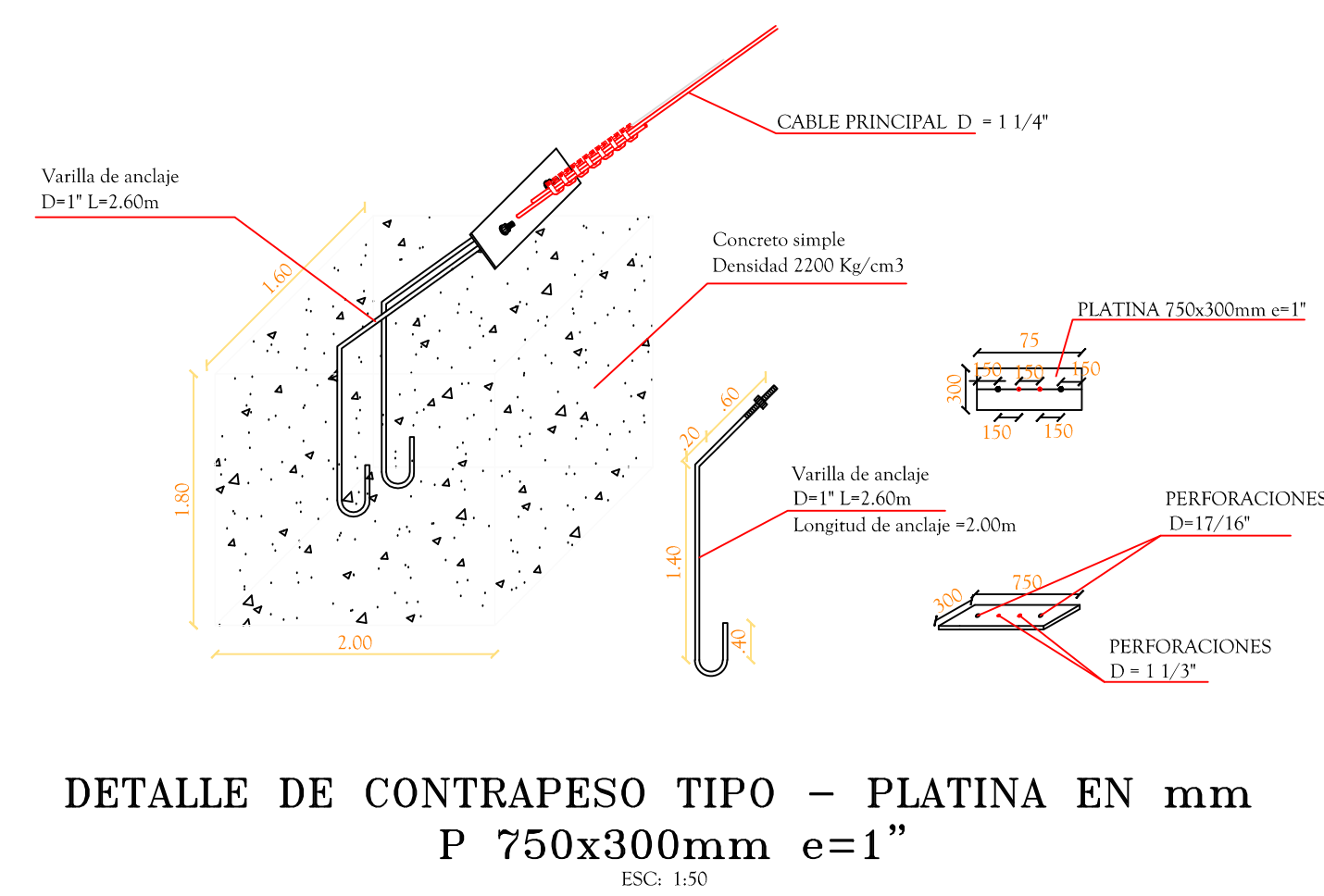
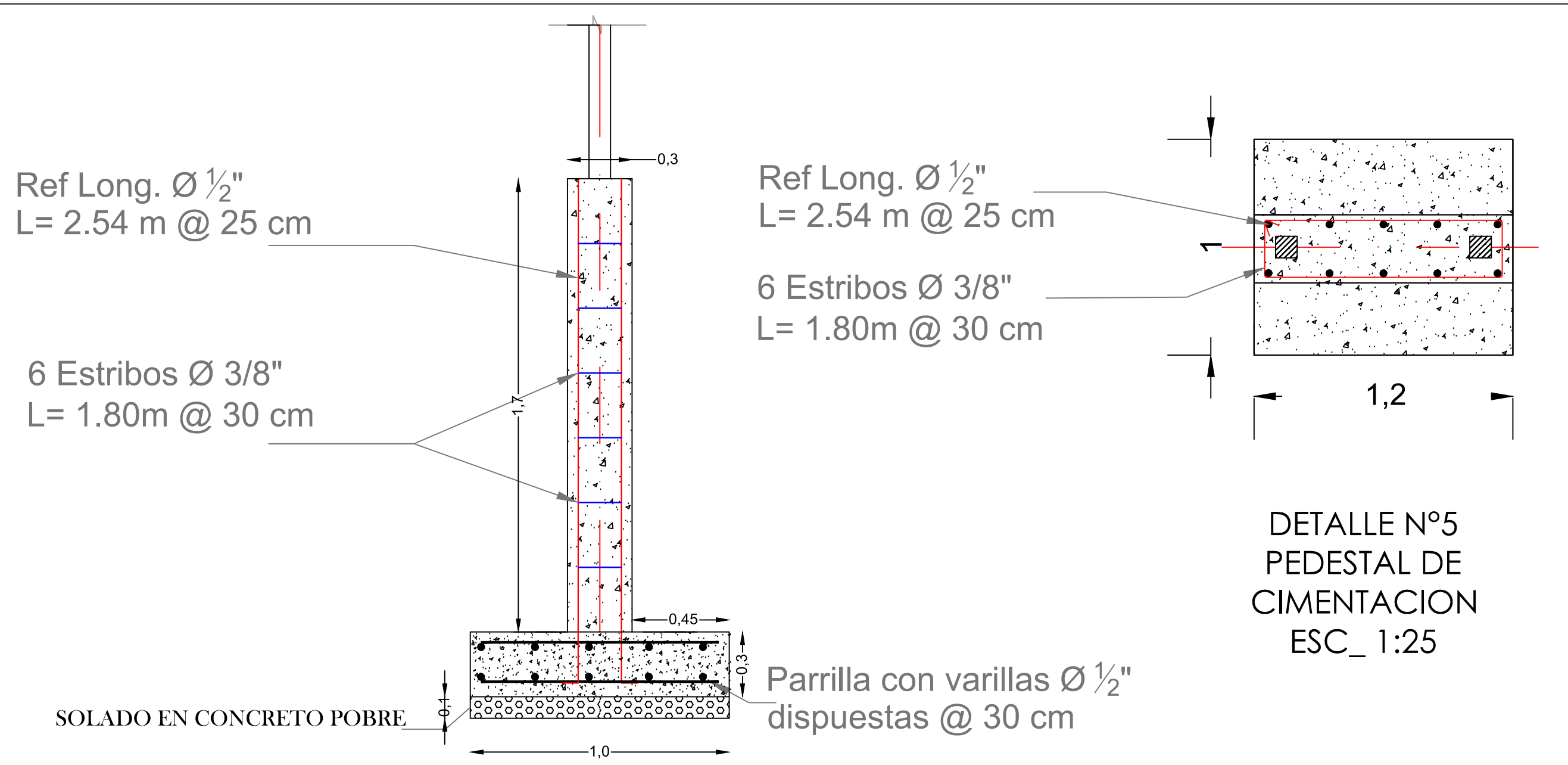
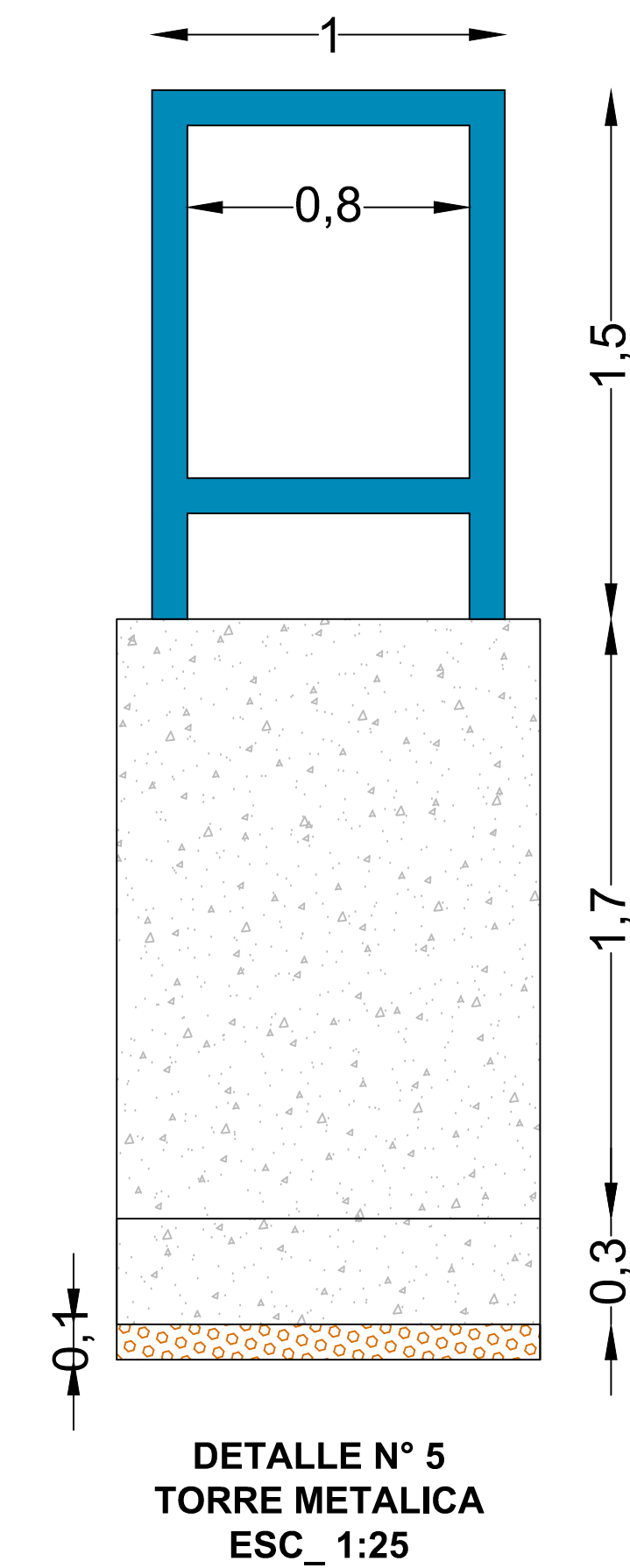
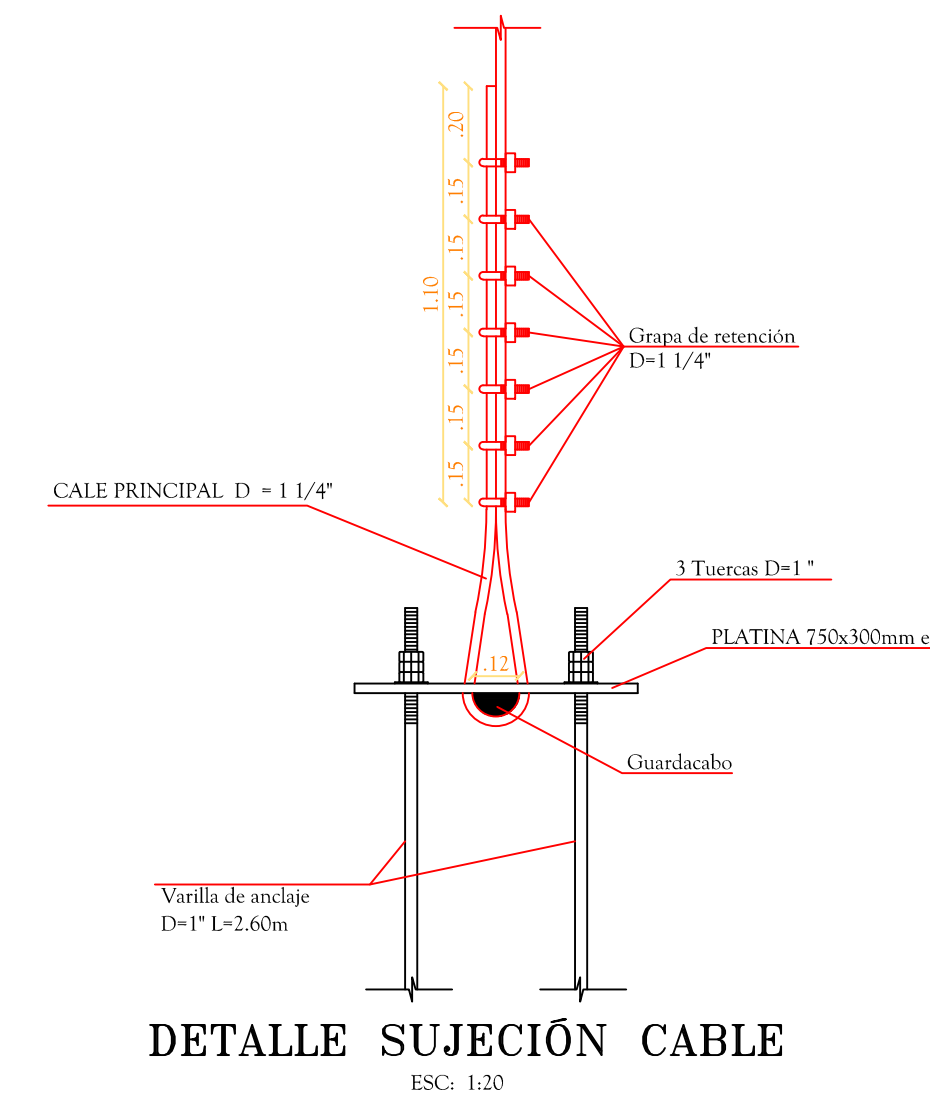
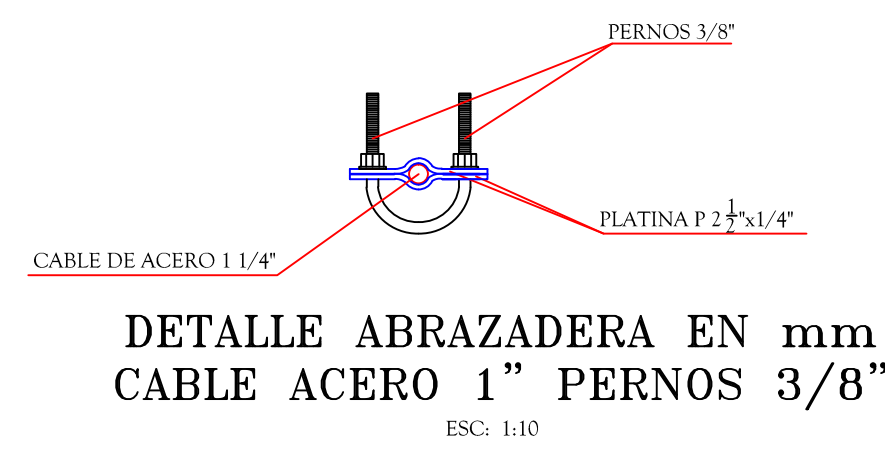
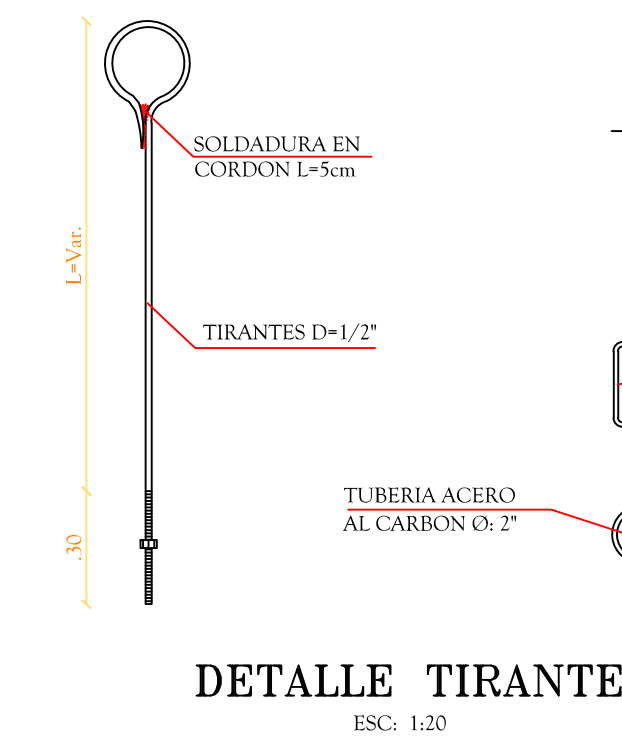
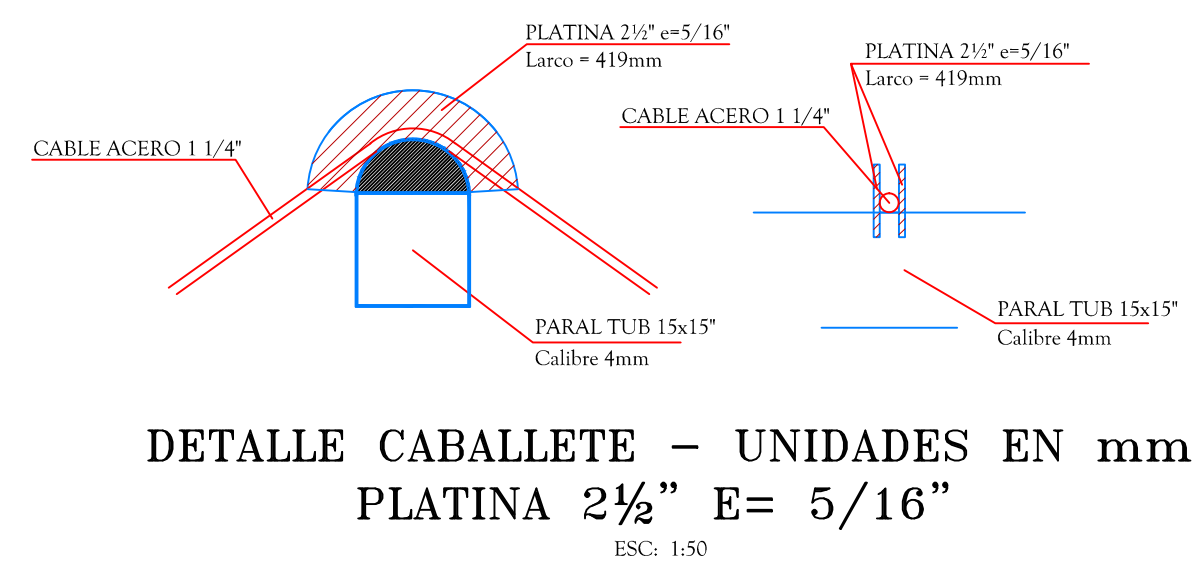
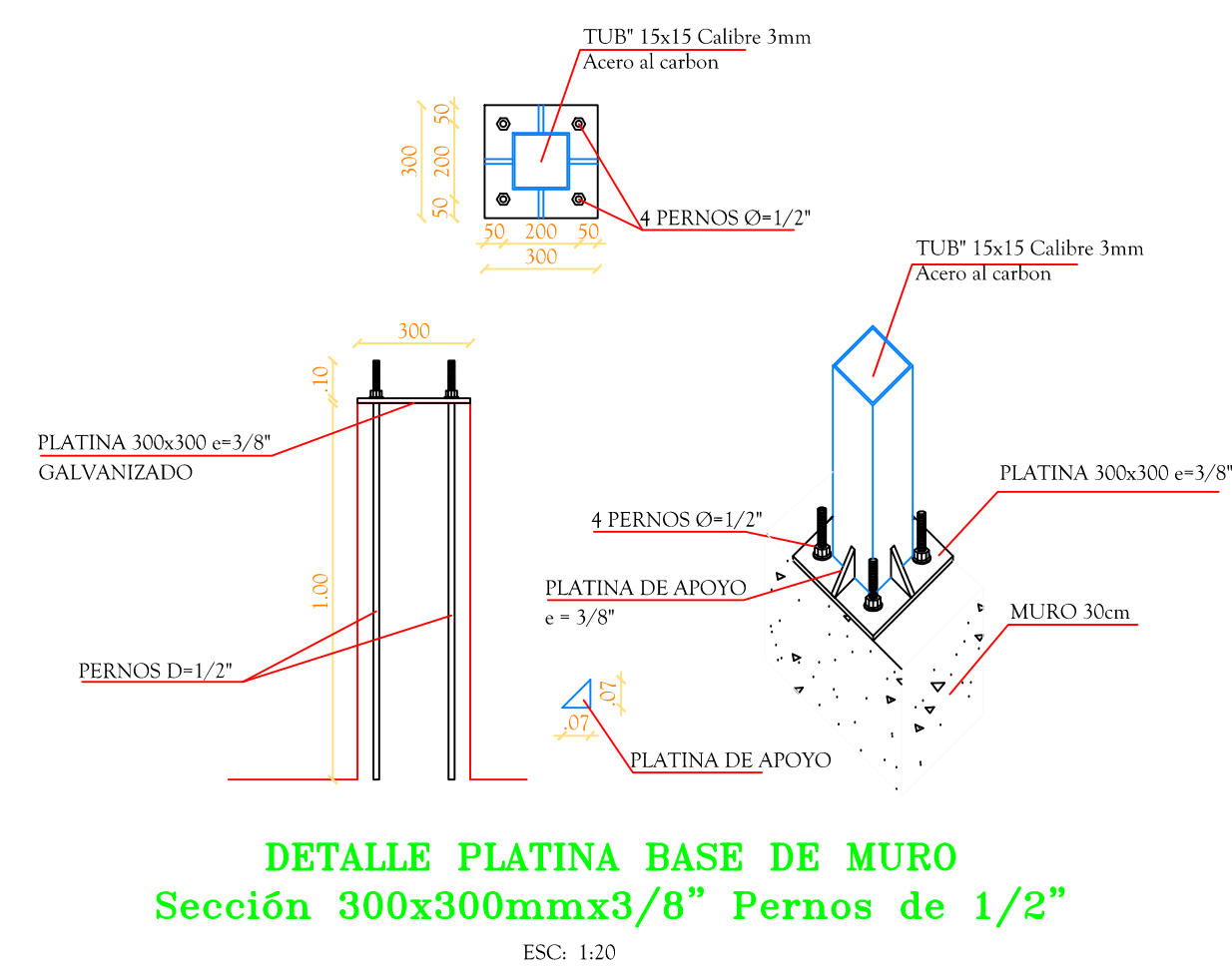
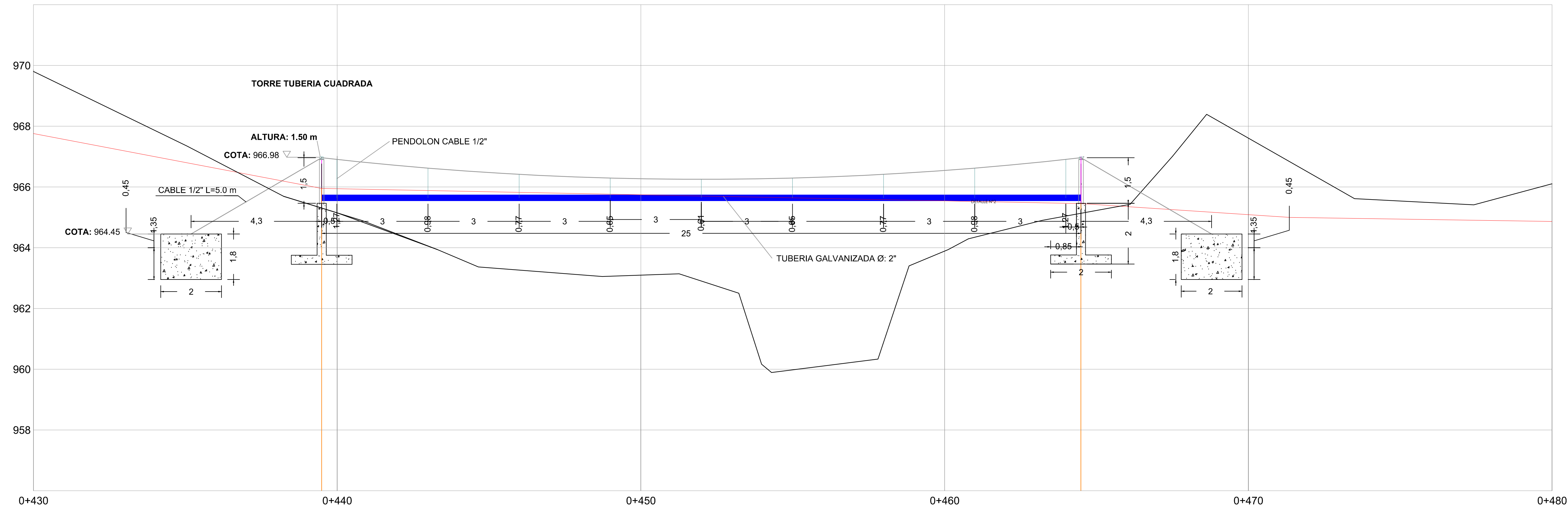


PERFIL LONGITUDINAL PASO TUBERÍA ACUEDUCTO
ABSCISA K0+439.49



NOTAS:

- Los materiales tendrán las siguientes especificaciones:
- Concreto $f_c=280$ kg/cm (28MPa)
 $f_y = 4200$ kg/cm (420 MPa) para #3 y mayores.
 $f_y = 2400$ kg/cm (240 MPa) para #2
- Todas las dimensiones están dadas en metros a menos de
- El recubrimiento es de 7.0 cm en cimentación y 4.0 cm en elementos estructurales aéreos. (C.7.7.1-b-)
- Nomenclatura de detalles ABRCD
A: Cantidad de barras de acero de refuerzo
B: Diámetro de acero de refuerzo en octavas
C: Longitud del acero de refuerzo en metros.
- Todas las barras de acero de refuerzo deberán tener los siguientes ganchos estándar cuando se requiera:

Varilla #	Gancho estándar a 90°
3	0.15
4	0.20
5	0.25
6	0.30
8	0.36

NOTAS DE ESPECIFICACIONES TECNICAS:

- CARGA VIVA DE DISEÑO = 50 kgf/ml.
- LAS MEDIDAS ESTAN DADAS EN METROS A MENOS QUE SE INDIQUE DE OTRA MANERA
- CABLES DE ACERO:
* $f_y = 18000$ kg/cm².
- PERNOS
* Pernos A490: $f_y = 45.70$ kgf/mm²
- SOLDADURAS
* E6011 $F_y=60$ KSI (420MPa) TIPO FILETE
- CONCRETO:
* $f_c = 280$ kg/cm² a los 28 días.
- ACERO DE REFUERZO:
* $f_y = 4200$ kg/cm²
- ACERO PERFILES, VARILLAS Y TIRANTES:
* A36 $f_y = 25.33$ kgf/mm²
* $f_u = 40.80$ kgf/mm²



REPÚBLICA DE COLOMBIA
DEPARTAMENTO DE NARIÑO

ALCALDE:
Santacruz
"Para vivir mejor!"
JOSE ALIRIO ZAMBRANO LOPEZ
ADMINISTRACIÓN 2016 - 2020

PROYECTO:
DISEÑO DEL ACUEDUCTO
VEREDA SANTAMARÍA
MUNICIPIO DE SANTACRUZ
DEPARTAMENTO DE NARIÑO

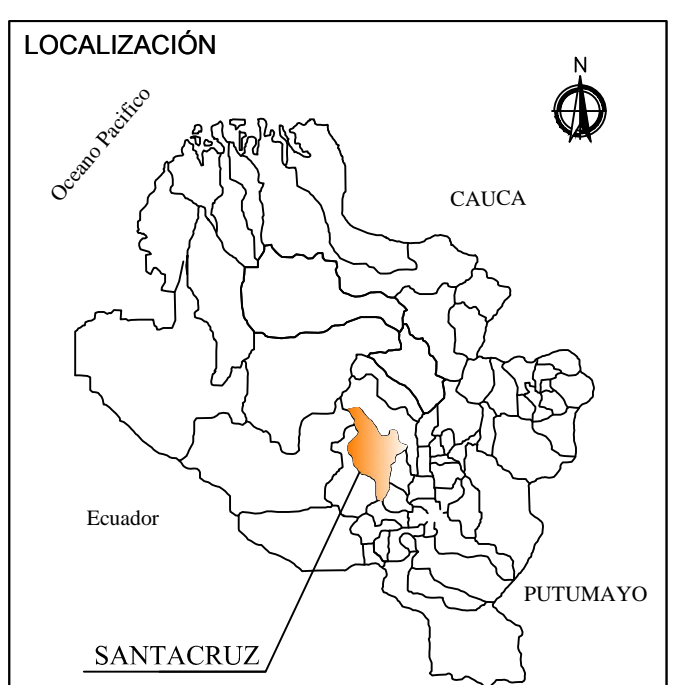
CONTIENE:
DISEÑO PASO ELEVADO K0+439.49
ACUEDUCTO VEREDA SANTA MARÍA
MUNICIPIO DE SANTACRUZ

CONSULTOR:
Ingeniero
LUIS CARLOS CHAMORRO ENRIQUEZ
M.P. 52202 - 209702 NRR

LEVANTÓ:
VICENTE JAVIER APRÁEZ
Matrícula Profesional:
Topógrafo: 01-11058 C.N.P.T

DISEÑO:
Ing. ALVARO VILLOTA MORA
M.P. 52202-30994 NRR

Revisión No.	DESCRIPCIÓN	FECHA	REVISÓ



APROBÓ:
MARY CRUZ ALVAREZ GOYES
SECRETARIO DE PLANEACION MUNICIPAL

OCTUBRE / 2016
ARCHIVO:
AC_SANTA_MARIA.DWG
ESCALA:
1 : 75

14 DE: 14