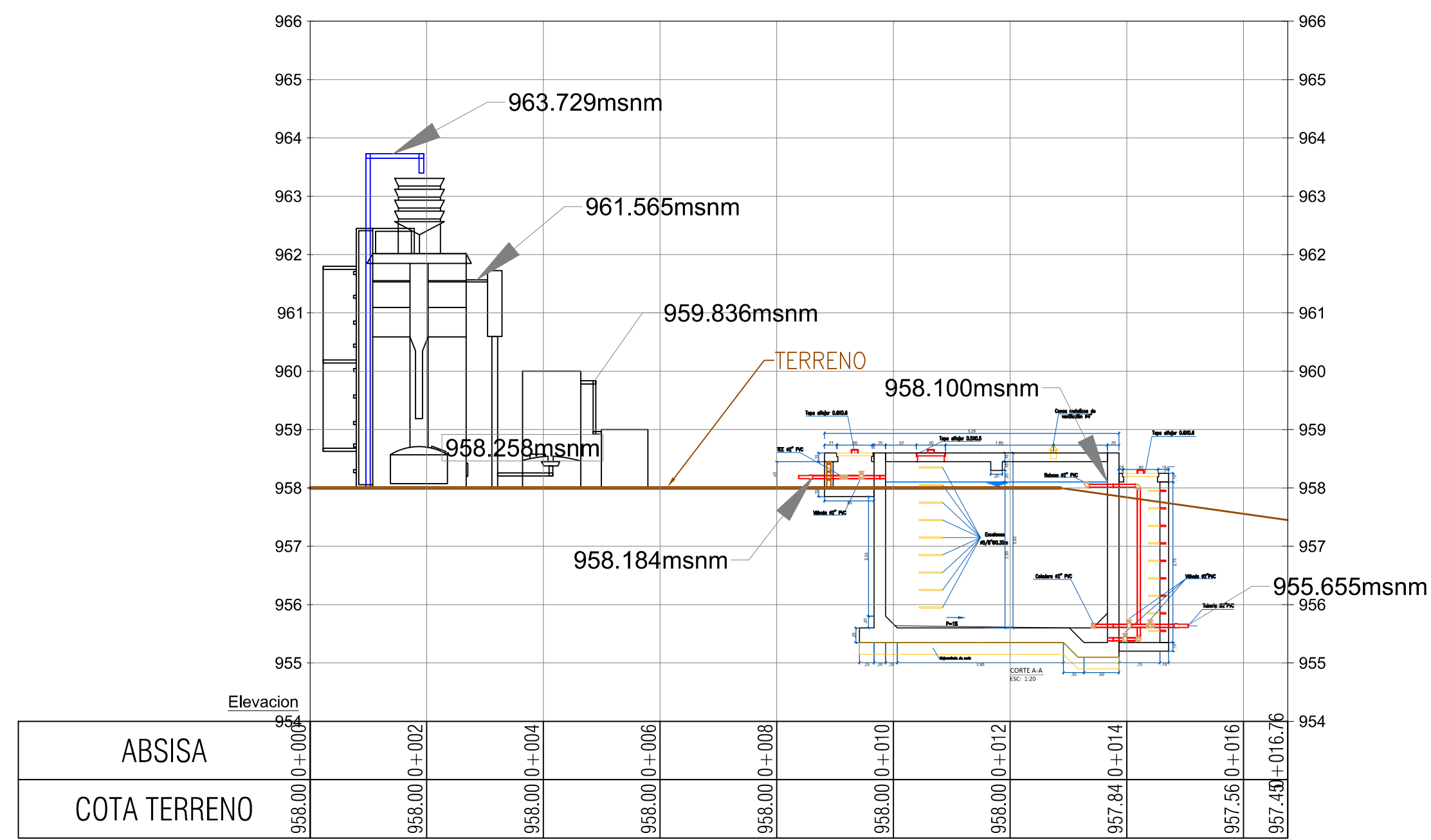
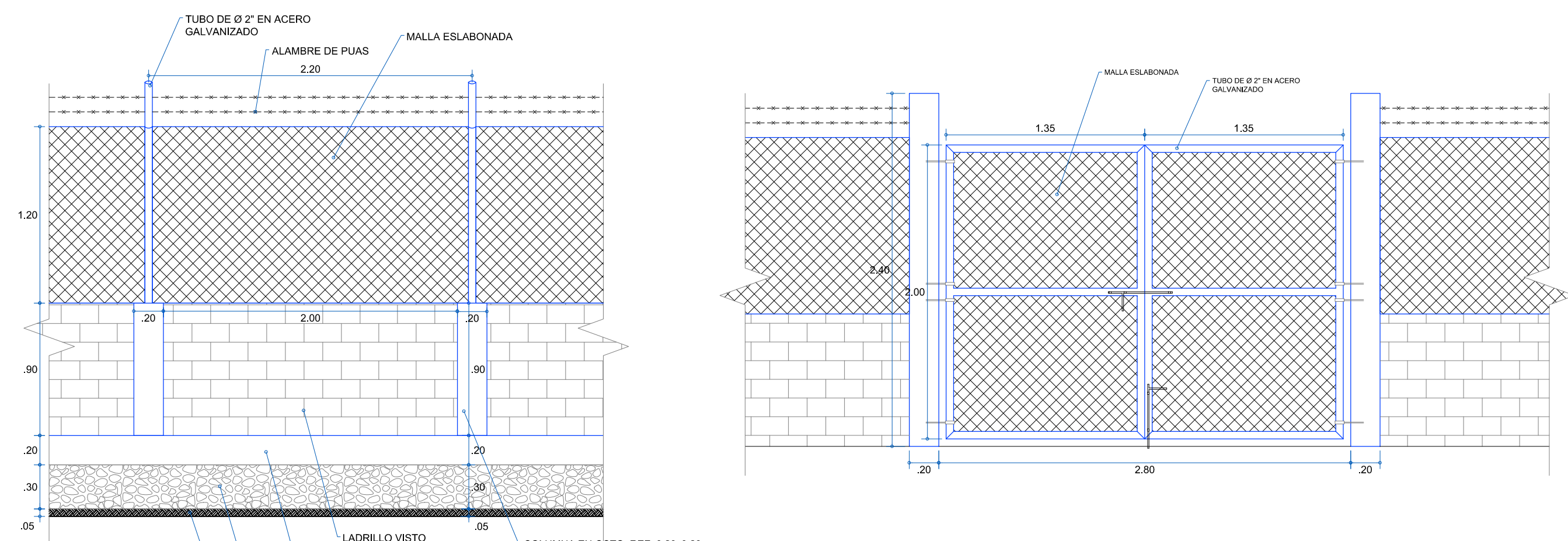


PERFIL INSTALACION PTAP COMPACTA



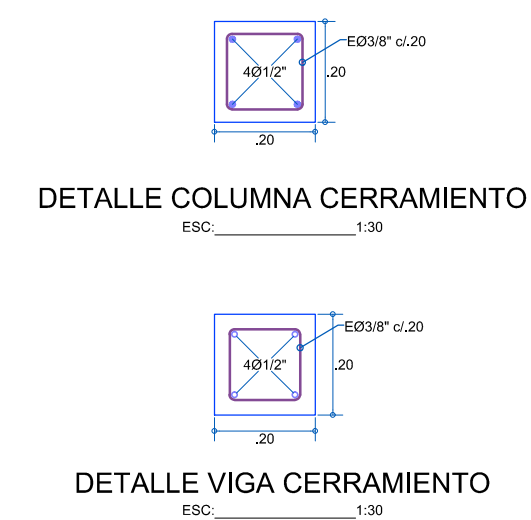
LOCALIZACION PTAP



DETALLE MURO DE CERRAMIENTO  
ESC: 1:15

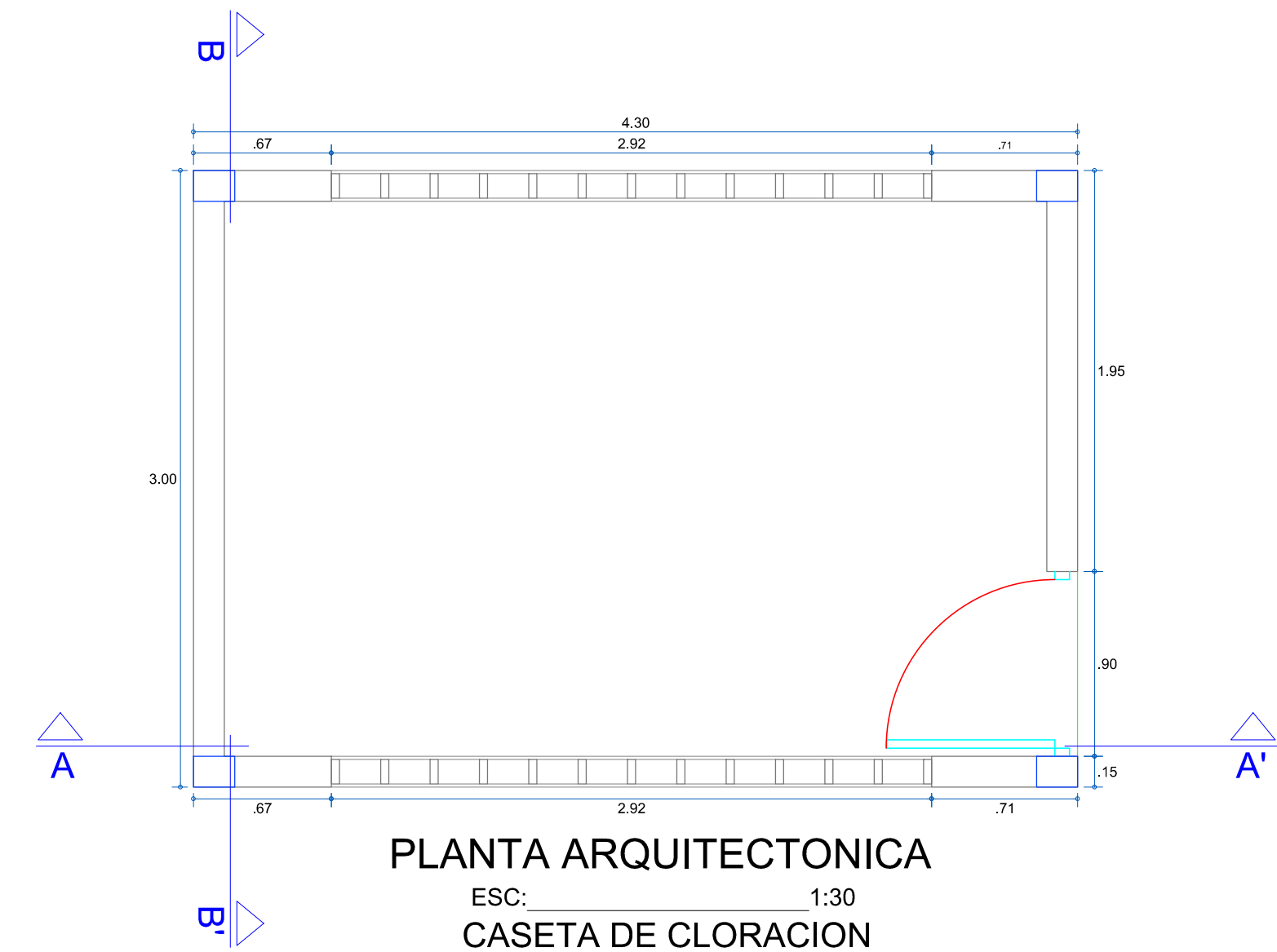
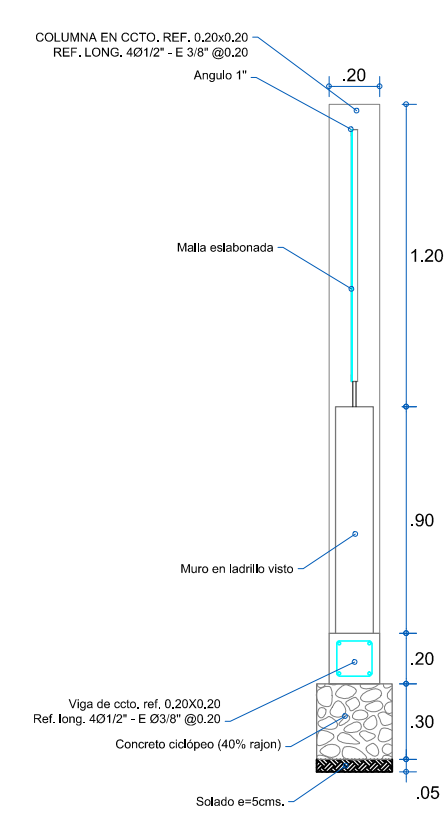
DETALLE PUERTA DE ACCESO TANQUE  
ESC: 1:15

DETALLE ESTRUCTURAL MURO CERRAMIENTO

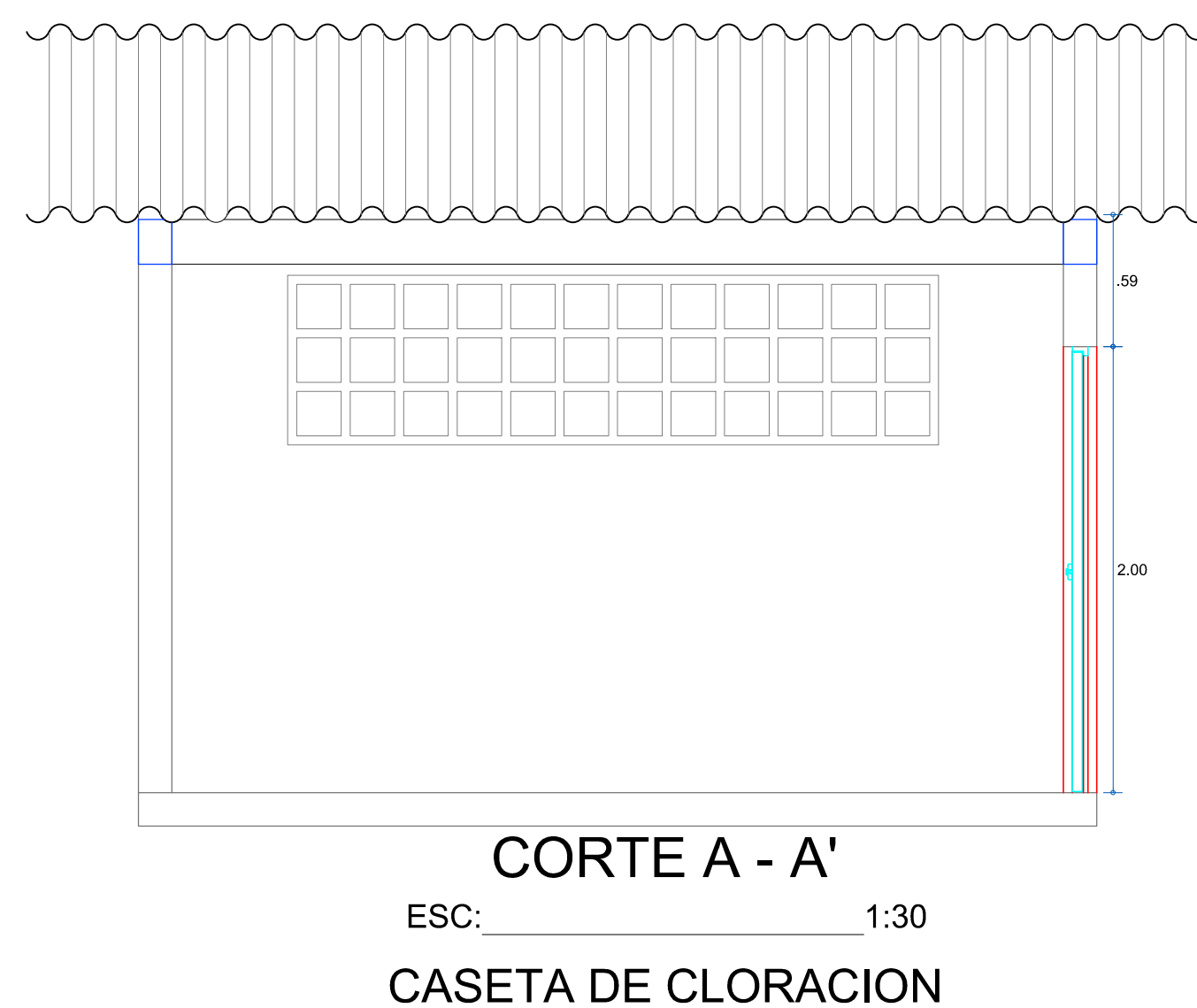


DETALLE COLUMNA CERRAMIENTO  
ESC: 1:30

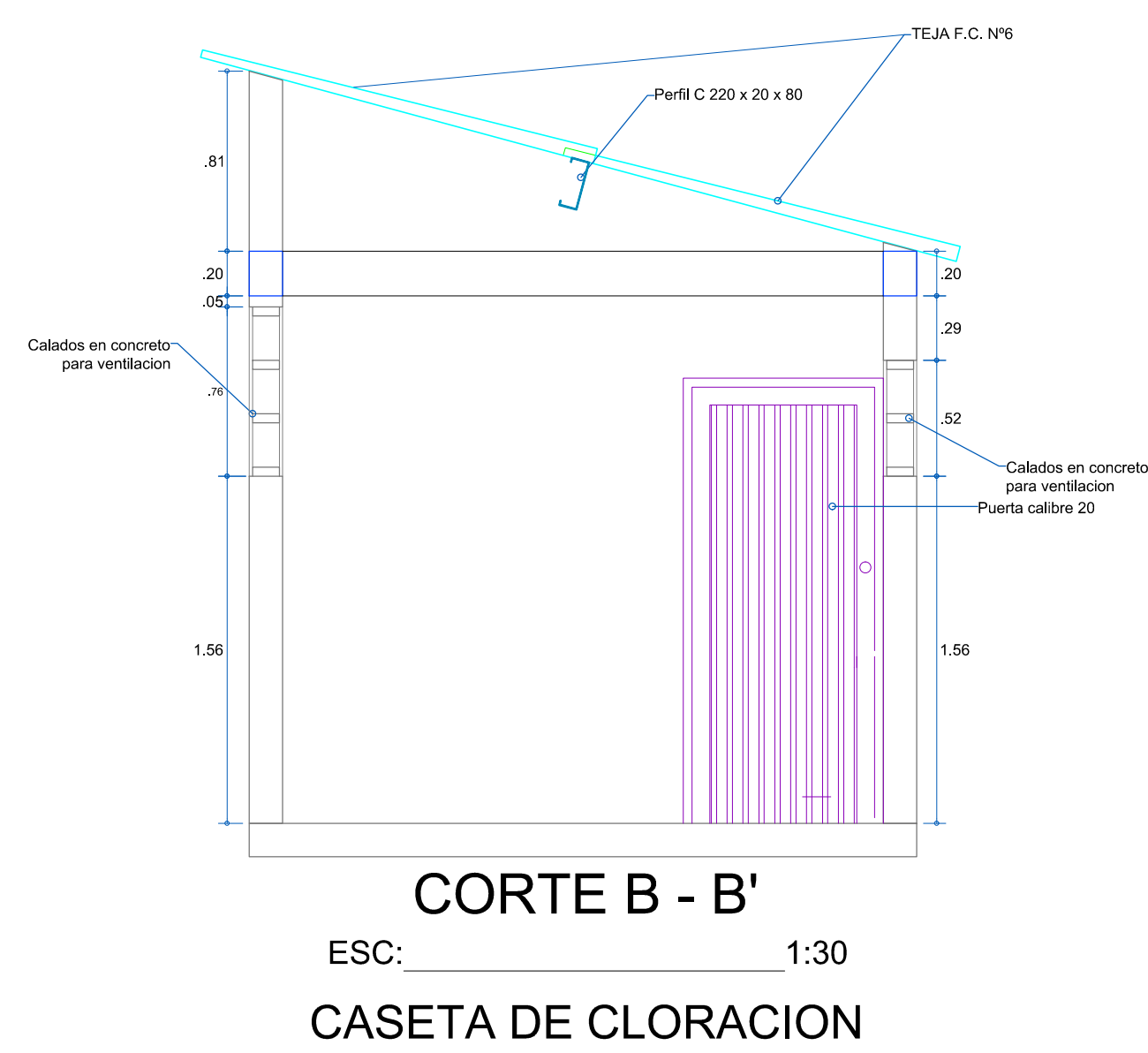
DETALLE VIGA CERRAMIENTO  
ESC: 1:30



PLANTA ARQUITECTONICA  
ESC: 1:30  
CASETA DE CLORACION

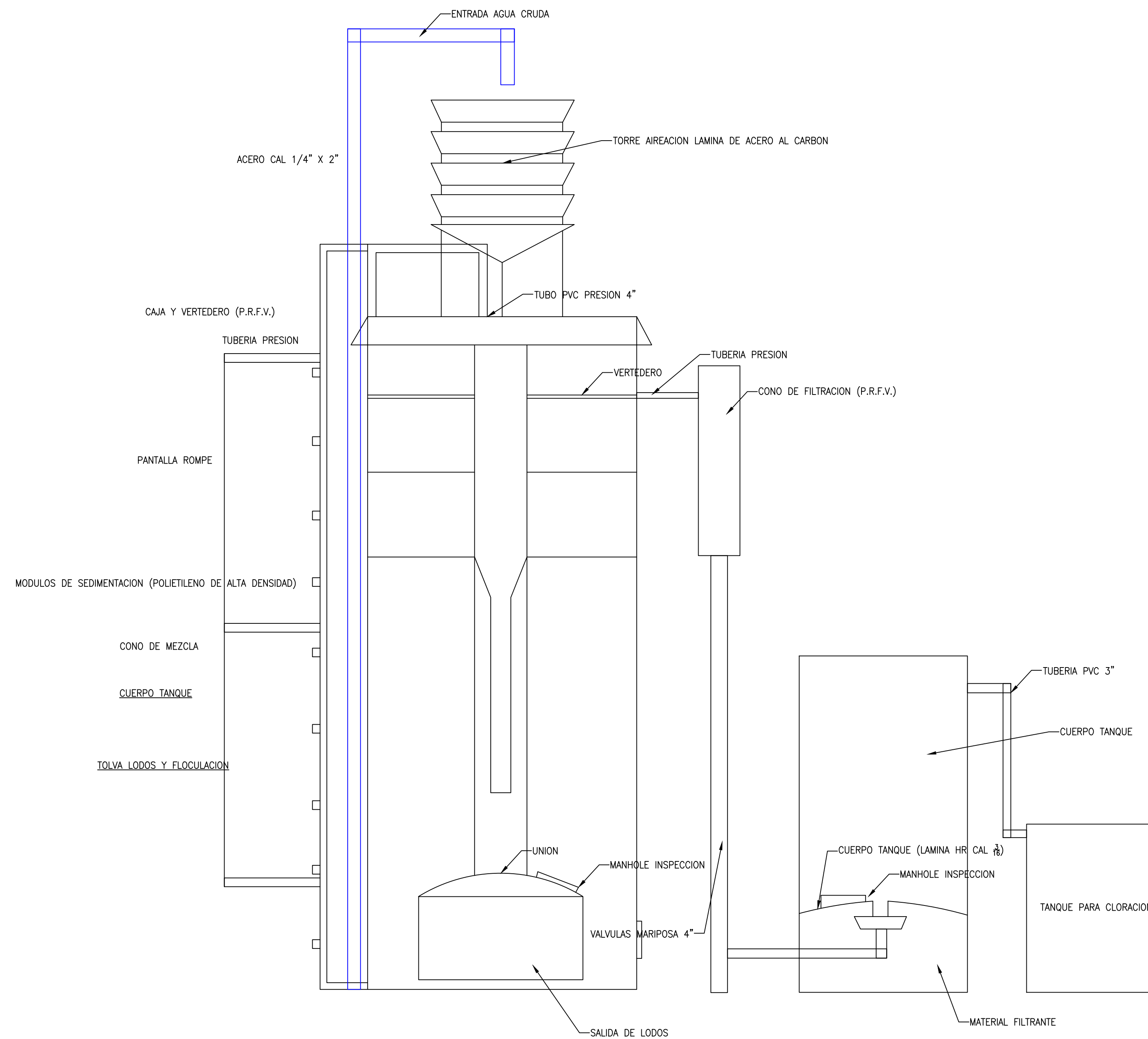


CORTE A - A'  
ESC: 1:30  
CASETA DE CLORACION



CORTE B - B'  
ESC: 1:30  
CASETA DE CLORACION

PLANTA COMPACTA DE POTABILIZACION



REPÚBLICA DE COLOMBIA  
DEPARTAMENTO DE NARIÑO

ALCALDE:  
**Santacruz**  
"Para vivir mejor!"  
JOSE ALIRIO ZAMBRANO LOPEZ  
ADMINISTRACIÓN 2016 - 2020

PROYECTO:  
DISEÑO DEL ACUEDUCTO  
VEREDA SANTAMARÍA  
MUNICIPIO DE SANTACRUZ  
DEPARTAMENTO DE NARIÑO

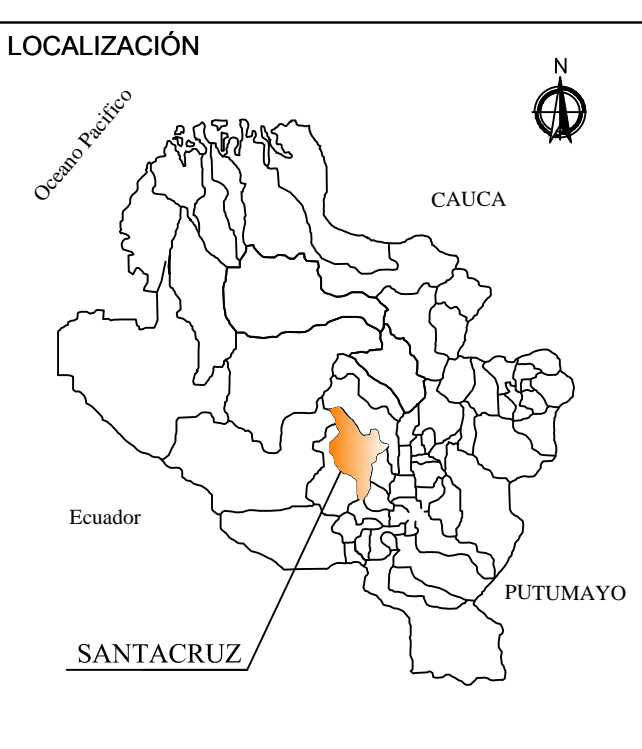
CONTIENE:  
PLANTA DE POTABILIZACION COMPACTA,  
DISEÑO ARQUITECTÓNICO Y DETALLES  
CASETA DE OPERACIONES

CONSULTOR:  
Ingeniero  
LUIS CARLOS CHAMORRO ENRIQUEZ  
M.P. 52202 - 209702 NRR

LEVANTÓ:  
VICENTE JAVIER APRÁEZ  
Matrícula Profesional:  
Topógrafo 01-11058 C.N.P.T

DISEÑO:  
Ing. ALVARO VILLOTA MORA  
M.P. 52202-30994 NRR

Revisión No.	DESCRIPCIÓN	FECHA	REVISÓ



APROBÓ:  
MARY CRUZ ALVAREZ GOYES  
SECRETARIO DE PLANEACION MUNICIPAL

OCTUBRE / 2016  
ARCHIVO:  
AC\_SANTA\_MARIA.DWG  
ESCALA:  
1 : 15