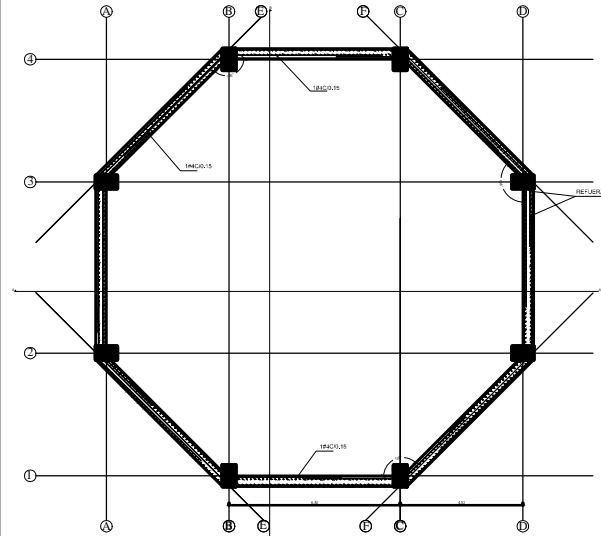
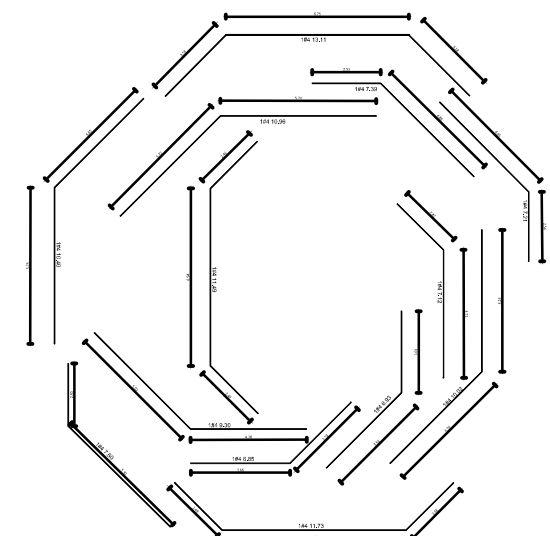


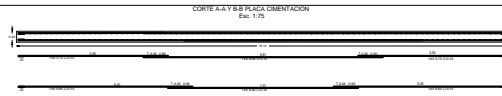
VISTA PLANTA PLACA CIMENTACION  
(UNIDADES EN METROS)  
Esc. 1/75



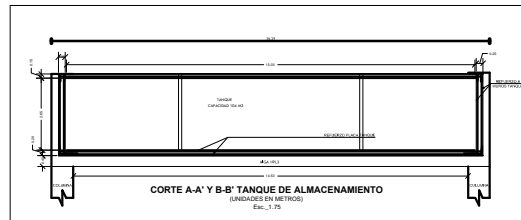
VISTA SUPERIOR TANQUE DE ALMACENAMIENTO  
(UNIDADES EN METROS)  
Esc. 1/75



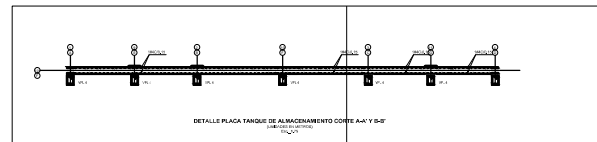
DETALLE ESTRUCTURAL TANQUE DE ALMACENAMIENTO  
(UNIDADES EN METROS)  
Esc. 1/75



CORTE A-A Y B-B PLACA CIMENTACION  
Esc. 1/75



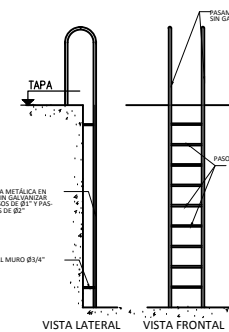
CORTE A-A' Y B-B' TANQUE DE ALMACENAMIENTO  
(UNIDADES EN METROS)  
Esc. 1/75



DETALLE TANQUE DE ALMACENAMIENTO CORTE A-A' Y B-B'  
(UNIDADES EN METROS)  
Esc. 1/75

ESCALERA METÁLICA TIPO GATO

ESCALA: 1:20



ESCALERA METÁLICA EN ACERO SIN GALVANIZAR CON PASOS DE 82" Y PULGAMAS DE 82"

ANCLAJE AL MURO Ø3/4"

PASAMANOS EN ACERO SIN GALVANIZAR Ø2"

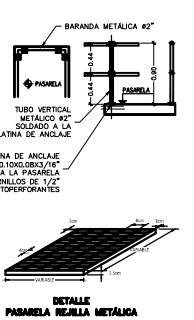
RASOS Ø1" CADA 0.30m

TAPA

PLATINA DE ANCLAJE DE Ø100x80x7/16 ANCLADA A LA PASARELA CON 4 TORILLOS DE 1/2" AUTOPERFORANTES

BARANDA METÁLICA TIPO

ESCALA: 1:20



DETALLE PASARELA REJILLA METÁLICA 100x100

BARANDA METÁLICA #2"

TUBO VERTICAL METÁLICO #2" SOLDADO A LA PLATINA DE ANCLAJE

PASARELA

PASARELA



**GRUPO G&M CIVILES S.A.S**  
Consultorias, Interventorias  
Construcción de Obras Civiles  
MOBIL: 312 454 66 76 - 312 456 42 11  
VIA AVENCENIO, META - COLOMBIA

PROYECTO:  
CONSTRUCCION TANQUE ELEVADO DE ALMACENAMIENTO  
PARAPETAD DEL MUNICIPIO DE ARAUQUITA (ARAUCA)  
UBICACION:  
MUNICIPIO DE ARAUQUITA (ARAUCA)

CONTIENE:  
VISTA SUPERIOR DE TANQUE MURO  
DESPIECES DE TANQUE ESTRUCTURAL  
DETALLE LOSA DE CIMENTACION  
DETALLE DE ESCALERA  
DETALLES

DISENYO Y CALCULO:

Vo. Bo. PROPIETARIO (A):

OBSERVACIONES:

PARAMETROS

D.M.G.  
F=210 kg/cm2  
F'y=200 kg/cm2  
Aa=0.20 Av=0.15  
S=0.20  
F=20 T=28 Ton/cm2

FECHA:

SEPTIEMBRE 2014

SEGUN DETALLES

DIBUJO:

ERIKA YOLIANA MORALES

3 1 5