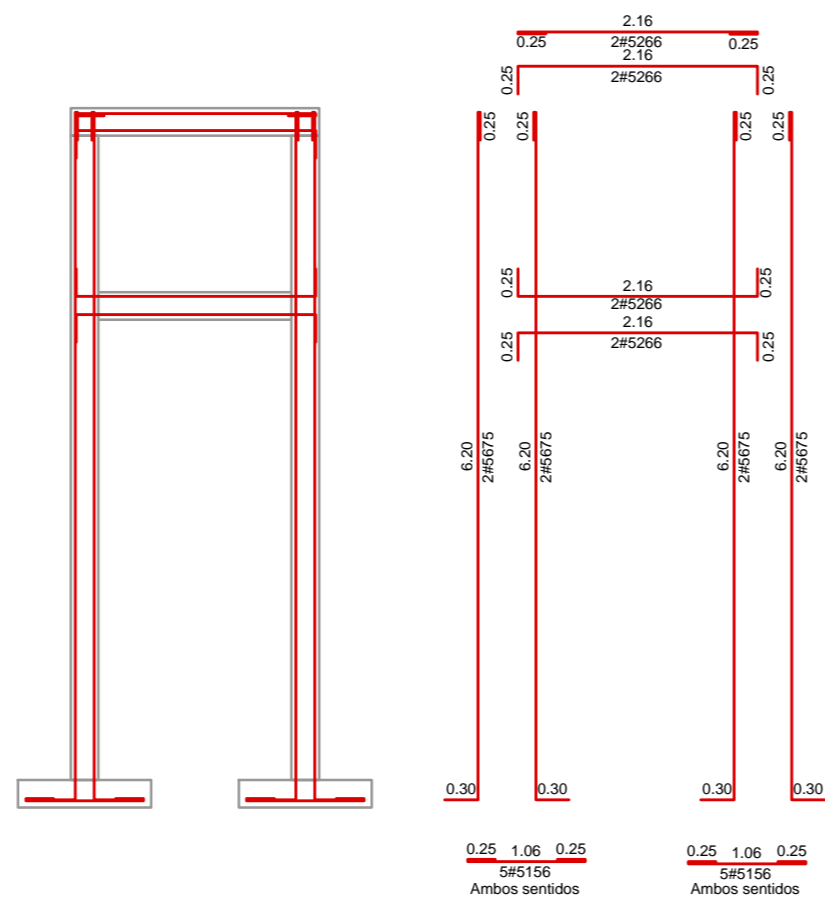
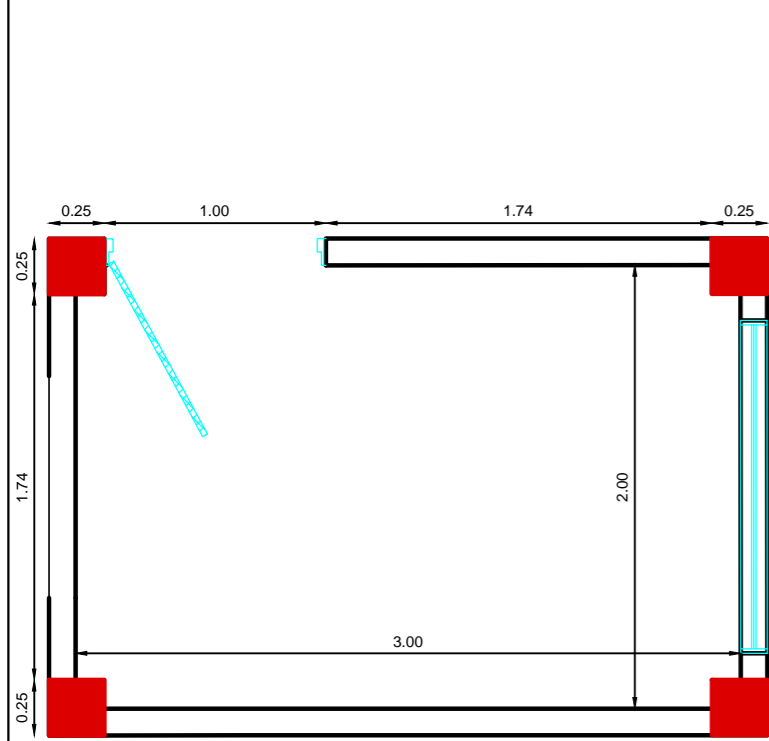
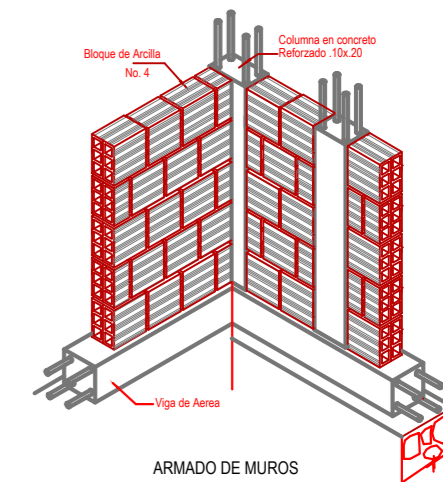
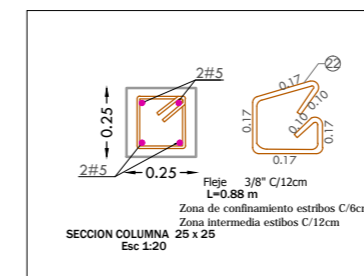
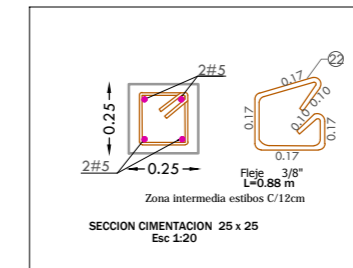
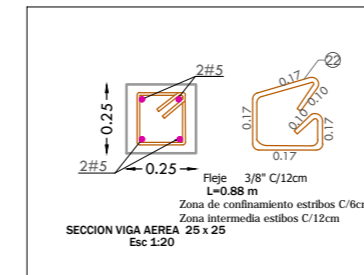


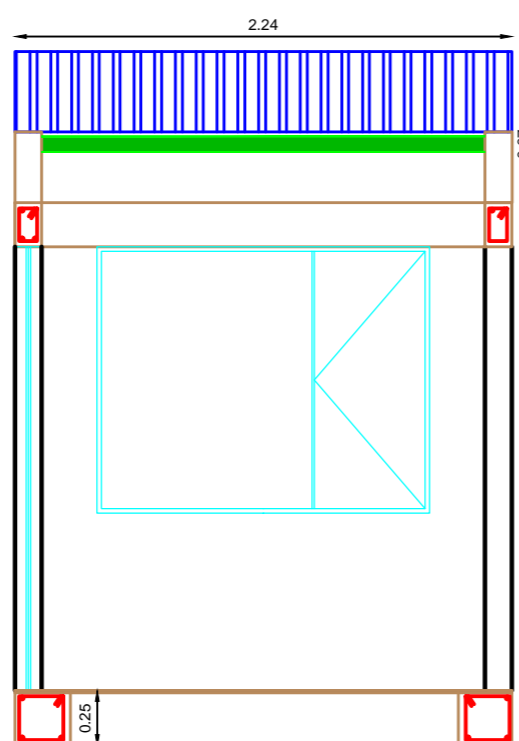
**DETALLE CASETA
DOSIFICACION COAGULANTES
ESC. 1:50**



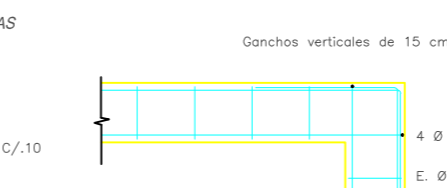
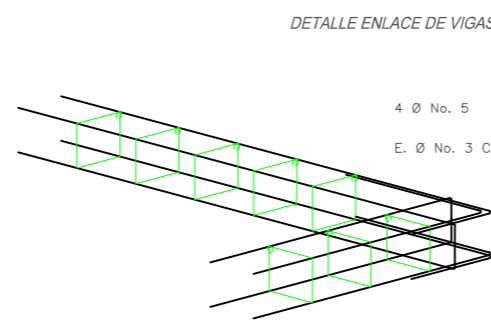
**ESTRUCTURAL CASETA DE DOSIFICACION
ESC: 1:50**



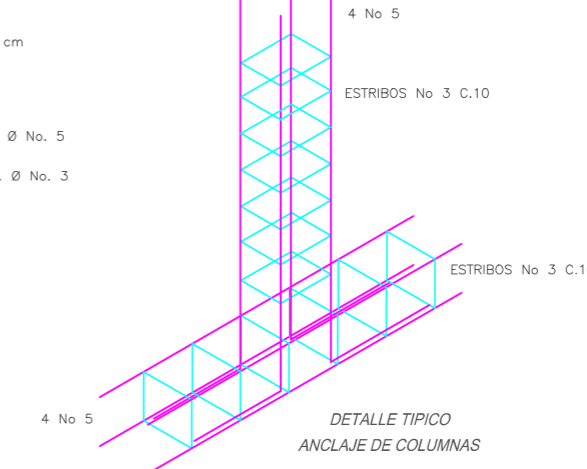
**VISTA EN PLANTA CASETA DE
DOSIFICACION DE QUIMICOS
ESC: 1:25**



**CORTE CASETA DE
DOSIFICACION DE QUIMICOS
ESC: 1:25**



DETALLE CRUCE DE VIGAS



**DETALLE TIPICO
ANCLAJE DE COLUMNAS**

**DETALLES CASETA DE DOSIFICACION
ESC: 1:50**

OBSERVACIONES:

REVISION Nº	FECHA	DESCRIPCIÓN	APROBÓ
1	20-Abr-2012	MODIFICACIONES OBSERVACIONES INTERVENTORIAS	

Tito Alejandro Saavedra Ramirez
INGENIERO CIVIL, MIC

PROYECTO: OPTIMIZACIÓN DE LA PLANTA DE TRATAMIENTO DE AGUA POTABLE EN EL MUNICIPIO DE ARAUQUITA EN EL DEPARTAMENTO DE ARAUCA

CONTIENE: DETALLES ARQUITECTONICOS Y CONSTRUCTIVOS CASETA DOSIFICACION PTAP ARAUQUITA

DISEÑO Y CALCULO:	REVISÓ:
	APROBÓ:
ING. TITO ALEJANDRO SAAVEDRA RAMÍREZ MAT. PROF. 2520261951 CND	DIBUJÓ:
ESCALA:	LEVANTÓ:
INDICADAS	WENDY QUEVEDO
FECHA:	ARCHIVO:
FEBRERO DE 2012	PTAP ARAUQUITA.dwg
	05 De 05

Este plano tiene derechos de autor cualquier reproducción total o parcial debe realizarse con la debida autorización escrita del propietario.