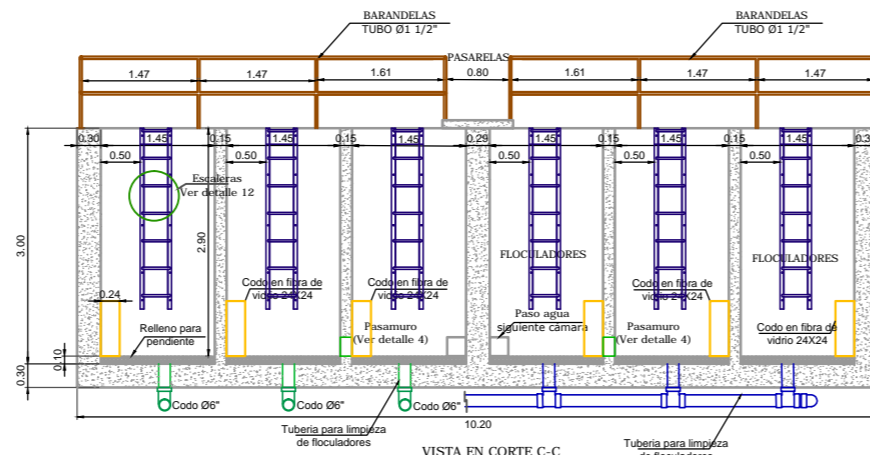
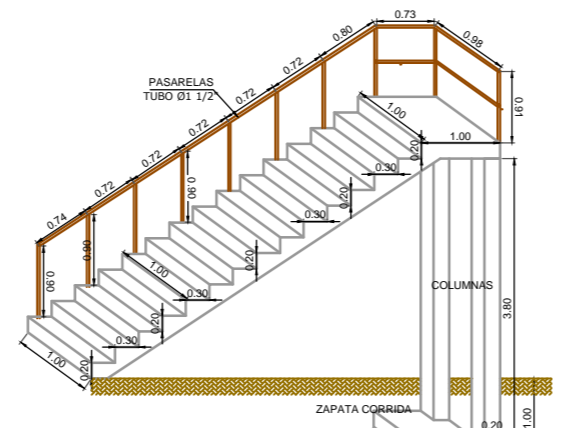


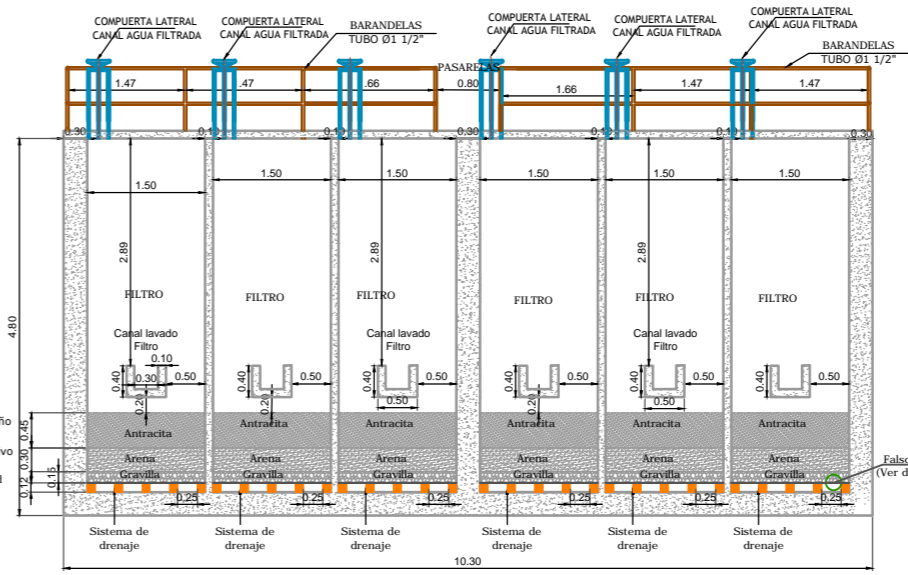
VISTA EN PLANTA
DETALLE ESCALERAS, PASARELAS Y BARANDELAS PTAP
ESC: 1:50



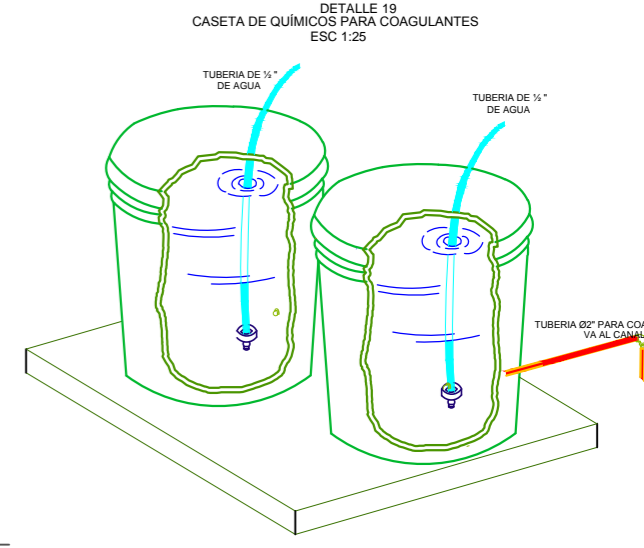
VISTA EN CORTE C-C
ESC: 1:50



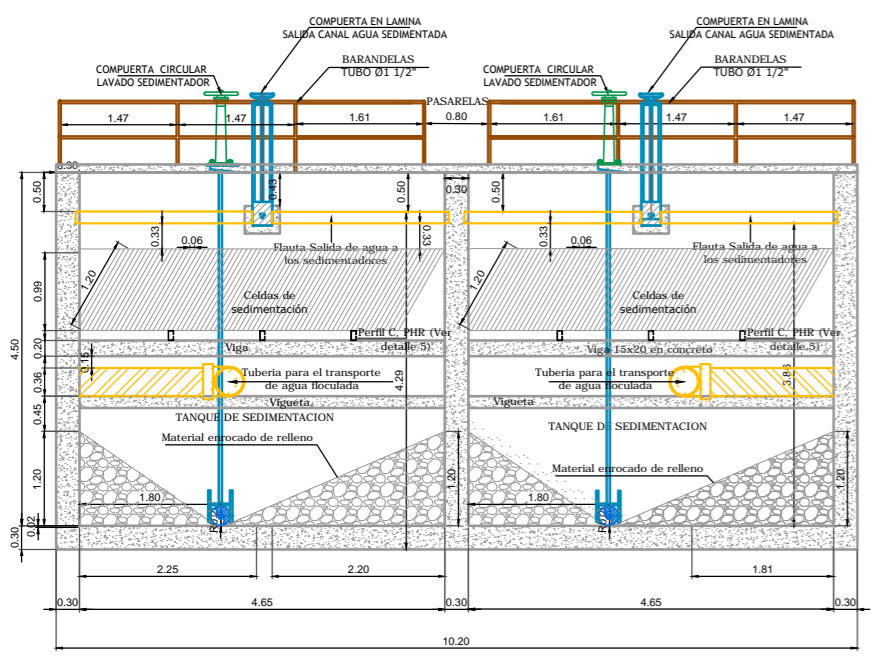
DETALLE 16
ESCALERAS INGRESO PTAP
ESC: 1:50



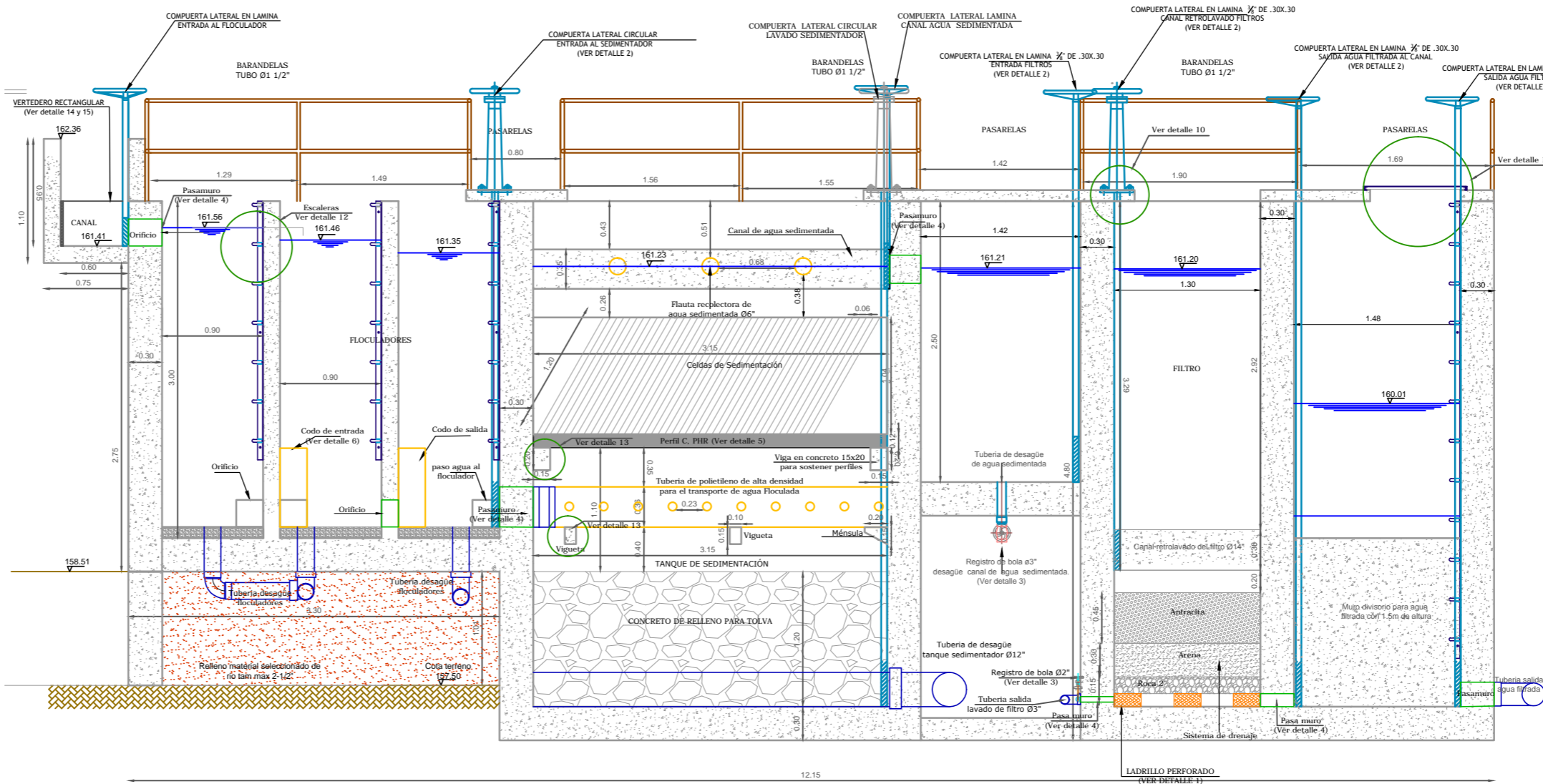
VISTA EN CORTE D-D
ESC: 1:50



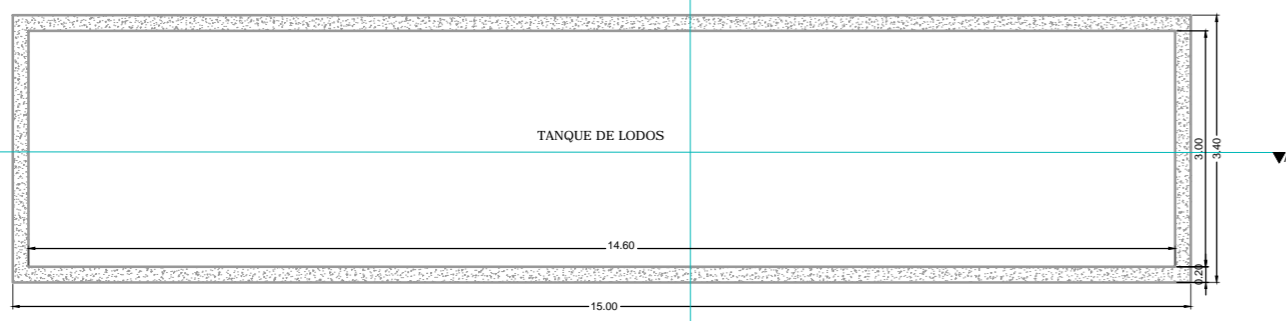
DETALLE 19
CASETA DE QUÍMICOS PARA COAGULANTES
ESC: 1:25



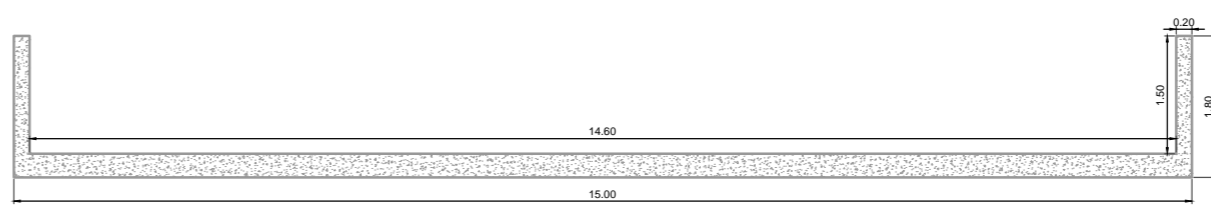
VISTA EN CORTE A-A
ESC: 1:50



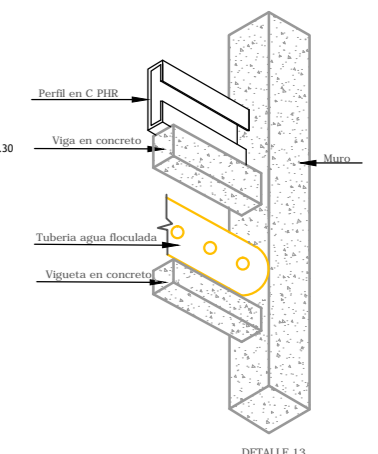
VISTA EN CORTE B-B
ESC: 1:25



PLANTA TANQUE SECADO DE LODOS
ESC: 1:50



CORTE A-A TANQUE SECADO DE LODOS
ESC: 1:50



DETALLE 13
ESC: 1:25

CORTE B-B TANQUE SECADO DE LODOS
ESC: 1:50

OBSERVACIONES:

REVISION Nº	FECHA	DESCRIPCIÓN	APROBÓ
1	20-Abril-2012	MODIFICACIONES OBSERVACIONES INTERVENTORIAS	

Tito Alejandro Saavedra Ramirez
INGENIERO CIVIL, M.C.

PROYECTO: OPTIMIZACIÓN DE LA PLANTA DE TRATAMIENTO DE AGUA POTABLE EN EL MUNICIPIO DE ARAUQUITA EN EL DEPARTAMENTO DE ARAUCA

CONTIENE: DETALLES ARQUITECTONICOS PTAP EN EL MUNICIPIO DE ARAUQUITA EN EL DEPARTAMENTO DE ARAUCA

DISEÑO Y CALCULO: [Logo] **REVISÓ:**
ING. TITO ALEJANDRO SAAVEDRA RAMÍREZ
MAT. PROF. 2520261951 CND **APROBÓ:**
DIBUJÓ: WENDY QUEVEDO

ESCALA: INDICADAS **INTERVENITOR:** **LEVANTÓ:**

FECHA: FEBRERO DE 2012 **ARCHIVO:** PTAP ARAUQUITA.dwg **PLANO:** 03 De 05

Este plano tiene derechos de autor cualquier reproducción total o parcial debe realizarse con la debida autorización escrita del propietario.